

à confirmer dimension porte fenêtre
discordance entre façade et plan ARCHI

à confirmer dimension porte fenêtre
discordance entre façade et plan ARCHI

VOIR PLAN N° : C.12 - Coupes et détails
VOIR PLAN N° : C.13 & C.14 - ELEVATIONS VOILES PIGNONS

<p>COUPE FEU : PLANCHERS : CF = 1 HEURE STABLE AU FEU VERTICAUX : SF = 1 HEURE</p> <p>SURCHARGES : HABITATIONS: 150 Da/Nm² ESCALIERS: 250 Da/Nm² HALL D'ENTREE: 250 Da/Nm² CIRCULATIONS: 250 Da/Nm² TERRASSES ACCESSES, PRIVATIVES: 150 Da/Nm² PARKING: 250 Da/Nm² LOCAUX COMMUNAUX: 250 Da/Nm² balcons: 350 Da/Nm²</p> <p>BETONS : Béton apparent : XC1 C25/30 Fc28 = 25 MPa Béton pour élévation : XC1 C25/30 Fc28 = 25 MPa Béton voiles et éléments sous terre : XF1 C25/30 Fc28 = 20 MPa Gros Béton : XF1 C30/37 Fc28 = 18 MPa sauf cas contraire voir vue en plan</p> <p>Existant [Symbol] Limite de propriété [Symbol] Isolation sous face de plancher [Symbol] Repiçage des voiles contre terres [Symbol]</p> <p>PLOMBERIE en attente ELECTRICIEN en attente</p>		<p>Eléments de structure : Béton Béton Non Porteur Poutres BA noyées Maçonnerie Plaine Porteuse Maçonnerie Creuse Porteuse Maçonnerie Plaine Non Porteuse Maçonnerie Creuse Non Porteuse Béton Préfabriqué Eléments BA porteurs vus par transparence : Béton non porteur Murs et relevés vus par transparence : Béton non porteur</p> <p>Complexes et recouvrements : Gros Béton, recharges Dalles sur plots Ten Béton dissocié localisés pour étanchéité</p> <p>1. : Evénuel DAP : Dalle Alvéolaire Précontrainte Var. : Variable S.L.C. : Suivant la Cote Lg. : Longrine Tr. : Travaux R. : Radier sur C. : Chape M. : Massif V. : Voile Ch. : Chalutage P. : Poutre S.M. : Soubassement L. : Linteau S. : Semelle B.M. : Bande-voile Lib. : Lissage SF : Semelle flottante P.V. : Poutre-voile</p>
--	--	--

SAINT PIERRE DU PERRAY 91280
CONSTRUCTION D'UNE RESIDENCE
DE 44 LOGEMENTS EN ACCESION
91280 SAINT PIERRE
LOT S10

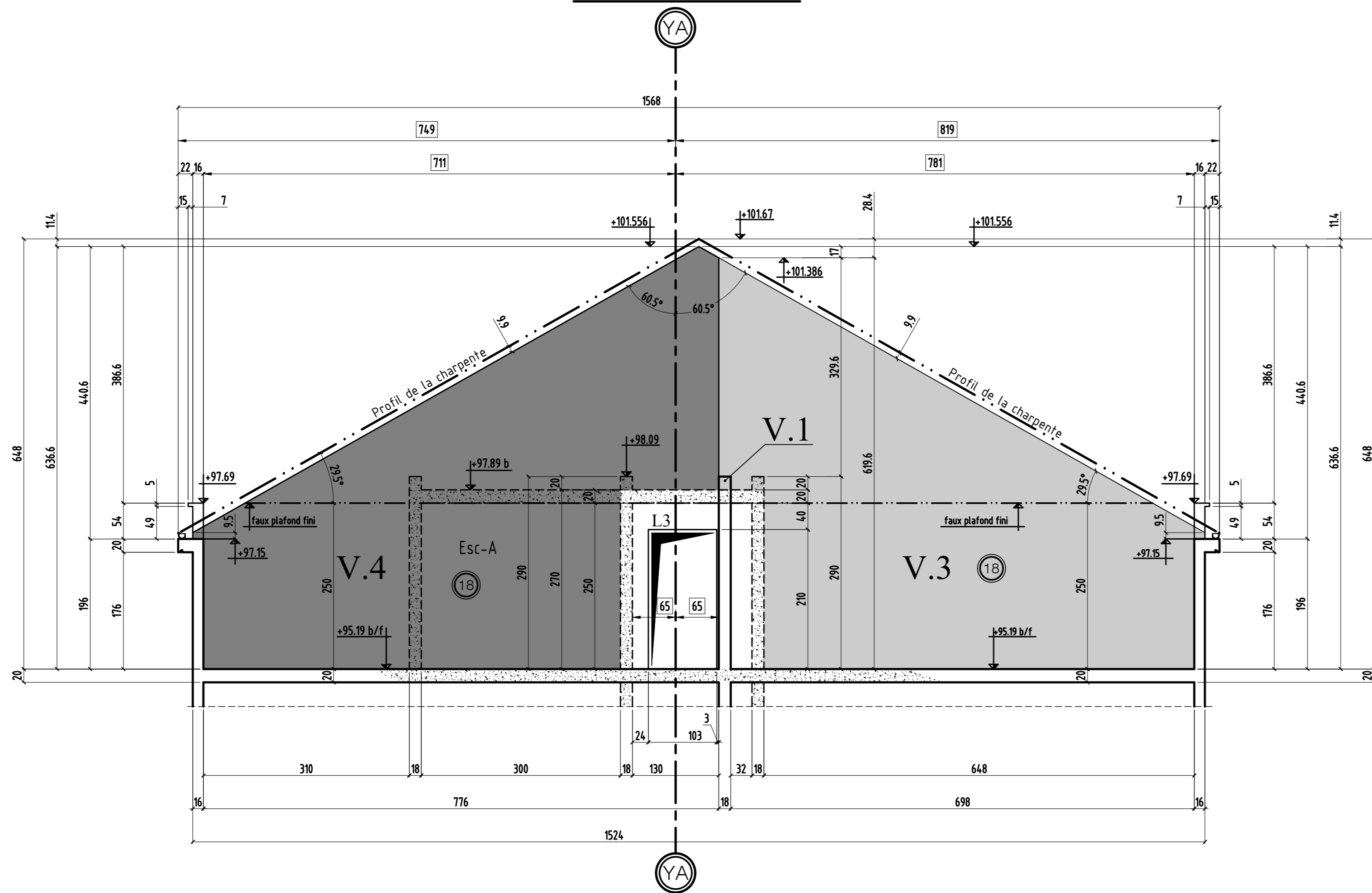
<p>MAITRE D'OEUVRE ADG ARCHITECTURE 144 Chem. Jacques BOISSON 91100 CORBEIL-ESSONNES ☎ 01.80.88.83.00 ☎ 01.80.88.83.89</p> <p>BUREAU DE CONTROLE ALPHA CONTROL 15, rue de l'Éclairage 93160 NOISY LE GRAND ☎ 01.48.15.16.00 ☎ 01.84.10.91.13</p>	<p>MAITRE D'OUVRAGE PIERREVAL 1, rue PIERRE ET MARIE CURIE S2192 FLERIN CEDIX ☎ 06.30.02.50.99 ☎ ...</p> <p>ENTREPRISE G.O. BMC Gros-œuvre - Maçonnerie 18 RUE TRUPIER 91150 NOISY-LE-SEC Tél: 01.41.61.08.48 Fax: 01.41.61.08.08</p>
--	---

VUE EN PLAN PL HAUT 3^{ème} ETAGE
COFFRAGE BTs (A) & (B)

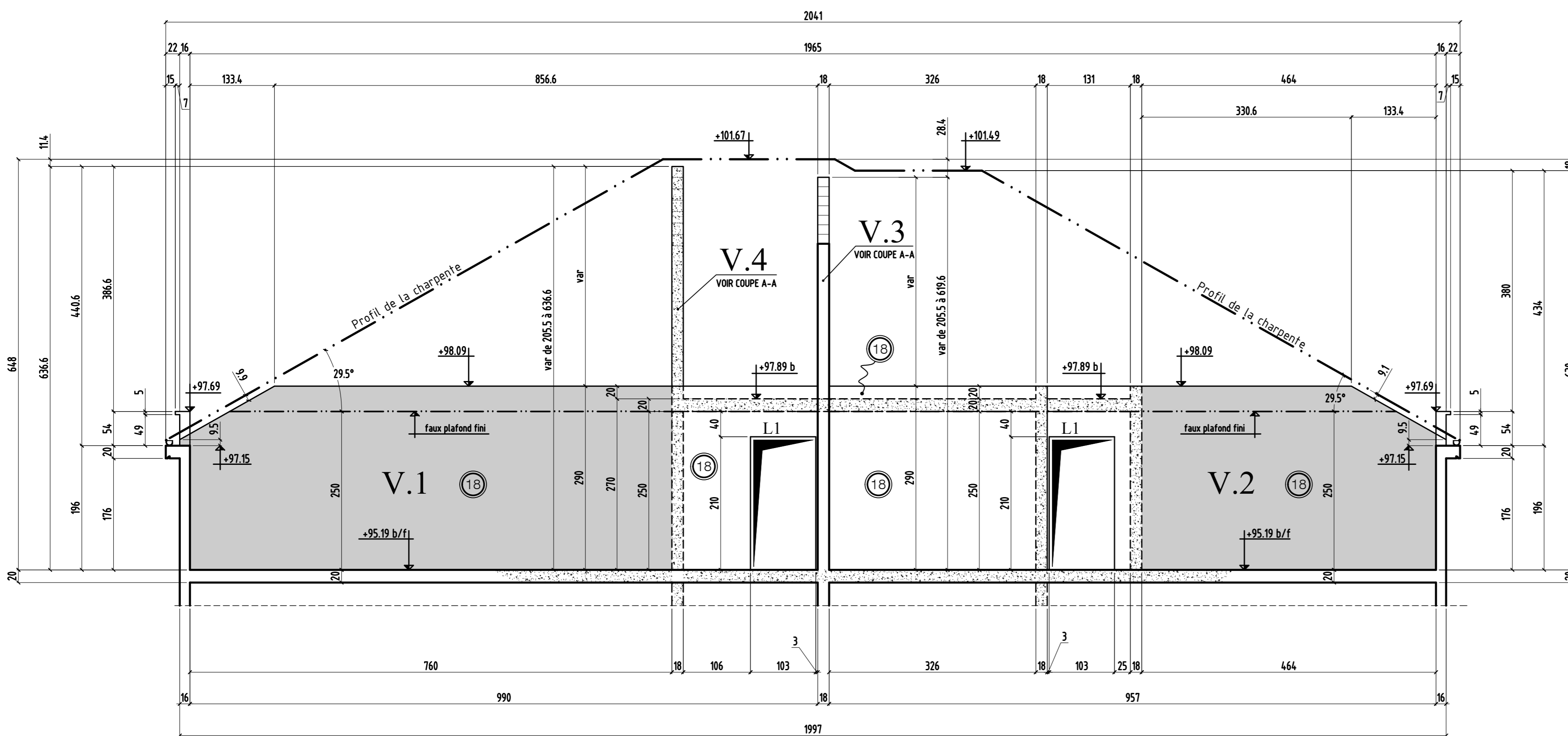
ind.	dole	modifications
0	26-06-17	1 ère diffusion.

DOSSIER		PLAN		APD	
288		C.11		PRO	
Ingénieur		Date		DOE	
H.B.E.		30/06/17		1/50	

COUPE A-A



COUPE B-B



COUPE FEU: PLANCHERS : CF = 1 HEURE
STABLE AU FEU: VERTICAUX : SF = 1 HEURE

SURCHARGES:

HABITATIONS:	150 DaN/m ²
ESCALIERS:	250 DaN/m ²
HALL D'ENTREE:	250 DaN/m ²
CIRCULATIONS:	250 DaN/m ²
TERRASSES ACCESS. PRIVATIVES:	150 DaN/m ²
PARKING:	250 DaN/m ²
LOCAUX COMMUNS:	250 DaN/m ²
balcons:	350 DaN/m ²

BETONS:

Béton apparent :	XC1 C25/30	Fc28 = 25 MPa
Béton pour élévation :	XC1 C25/30	Fc28 = 25 MPa
Béton Voiles et éléments sous terre :	XF1 C25/30	Fc28 = 25 MPa
Gros Béton :	XF1 C16/20	Fc28 = 16 MPa

sauf cas contraires voir vue en plan

Existant

Limite de propriété

Isolation en sous face de plancher

Isolation sur le plancher

Repérage des voiles contre terres

PLOMBIER: en attente
ELECTRICIEN: en attente

Eléments de structure :

Béton	
Béton Non Porteur	
Poteaux BA noyés	
Maçonnerie Pleine Porteuse	
Maçonnerie Creuse Porteuse	
Maçonnerie Pleine Non Porteuse	
Maçonnerie Creuse Non Porteuse	
Béton Préfabriqué	

Eléments BA porteurs vus par transparence :

Béton	
Murets et relevés vus par transparence :	
Béton non porteur	

Complexes et revêtements :

Gros Béton, recharges	
Dalles sur plots	
Terre	
béton désactivé	
décaissés pour étanchéité	

± : Environ DAP : Dalle Alvéolaire Précontrainte
Var. : Variable S.L.C. : Suivant la Cote
Lg : Longrine Tr : Trumeau R : Raidisseur
C : Chevêtre M : Massif V : Voile
Ch : Châlnage P : Poteau T : Tirant
L : Linteau S : Semelle BN : Bande-noyée
Lib : Libage SF : Semelle filante PV : Poutre-voile

SAINT PIERRE DU PERRY 91280
CONSTRUCTION D'UNE RESIDENCE
DE 44 LOGEMENTS EN ACCESSION
91280 SAINT PIERRE
LOT S10

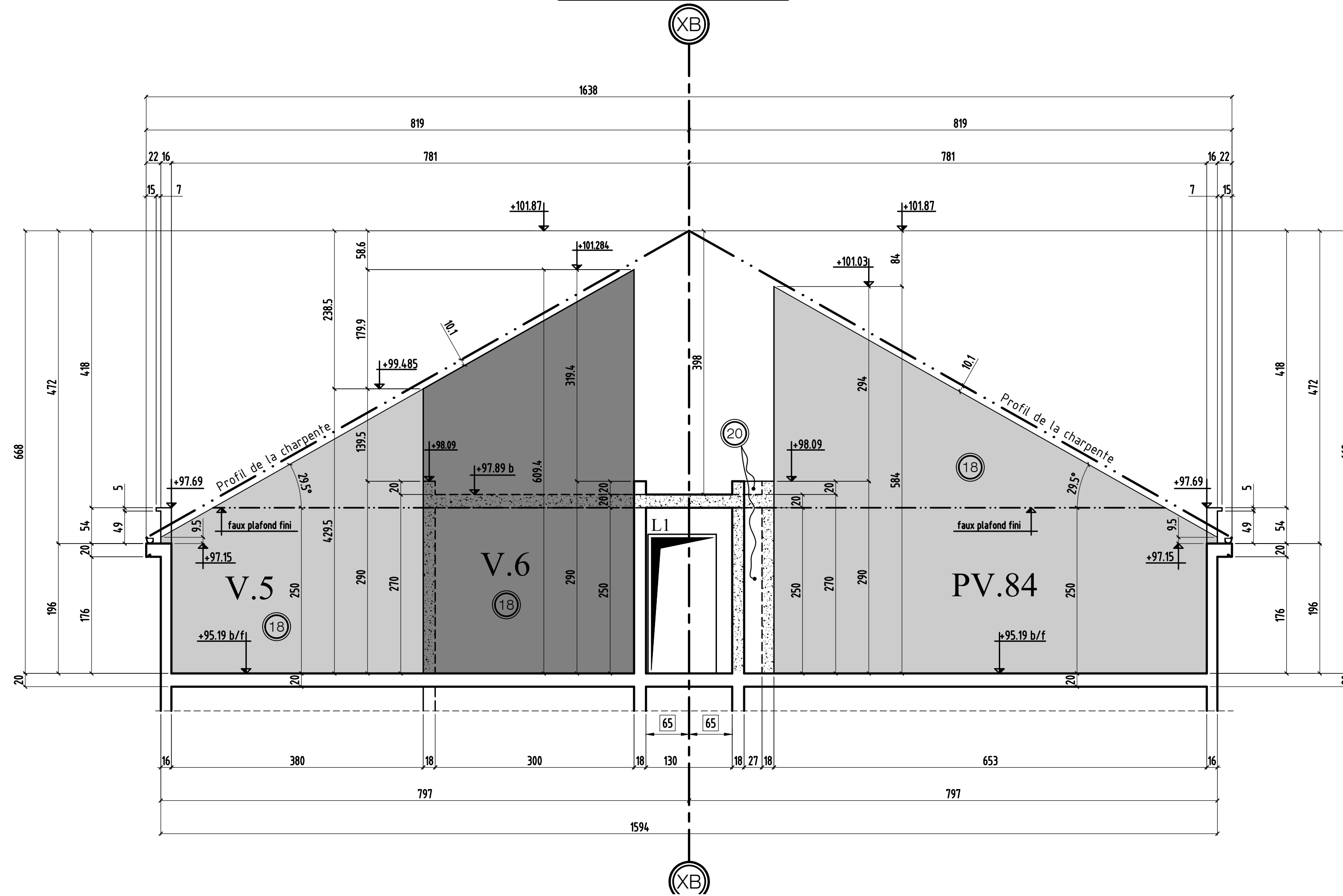
MAITRE D'OEUVRE ADG ARCHITECTURE 104 QUAI JACQUES BOURGOIN 91100 CORBEIL-ESSONNES ☎ 01.60.88.83.00 ☎ 01.60.88.83.09	MAITRE D'OUVRAGE PIERREVAL 1, rue PIERRE ET MARIE CURIE 22192 PLERIN CEDEX ☎ 06.35.52.28.99 ☎ ...
BUREAU DE CONTROLE ALPHA CONTROL 13, rue de l'Université 93160 NOISY LE GRAND ☎ 01.48.15.16.00 ☎ 01.84.10.91.13	ENTREPRISE G.O. BMC Gros-oeuvre - Maçonnerie 18 RUE TRIPIER 93130 NOISY-LE-SEC Tél: 01.41.61.08.48 Fax: 01.41.61.08.08

PL HAUT 3^{ème} ETAGE
ELEVATIONS VOILES PIGNONS BT (A)

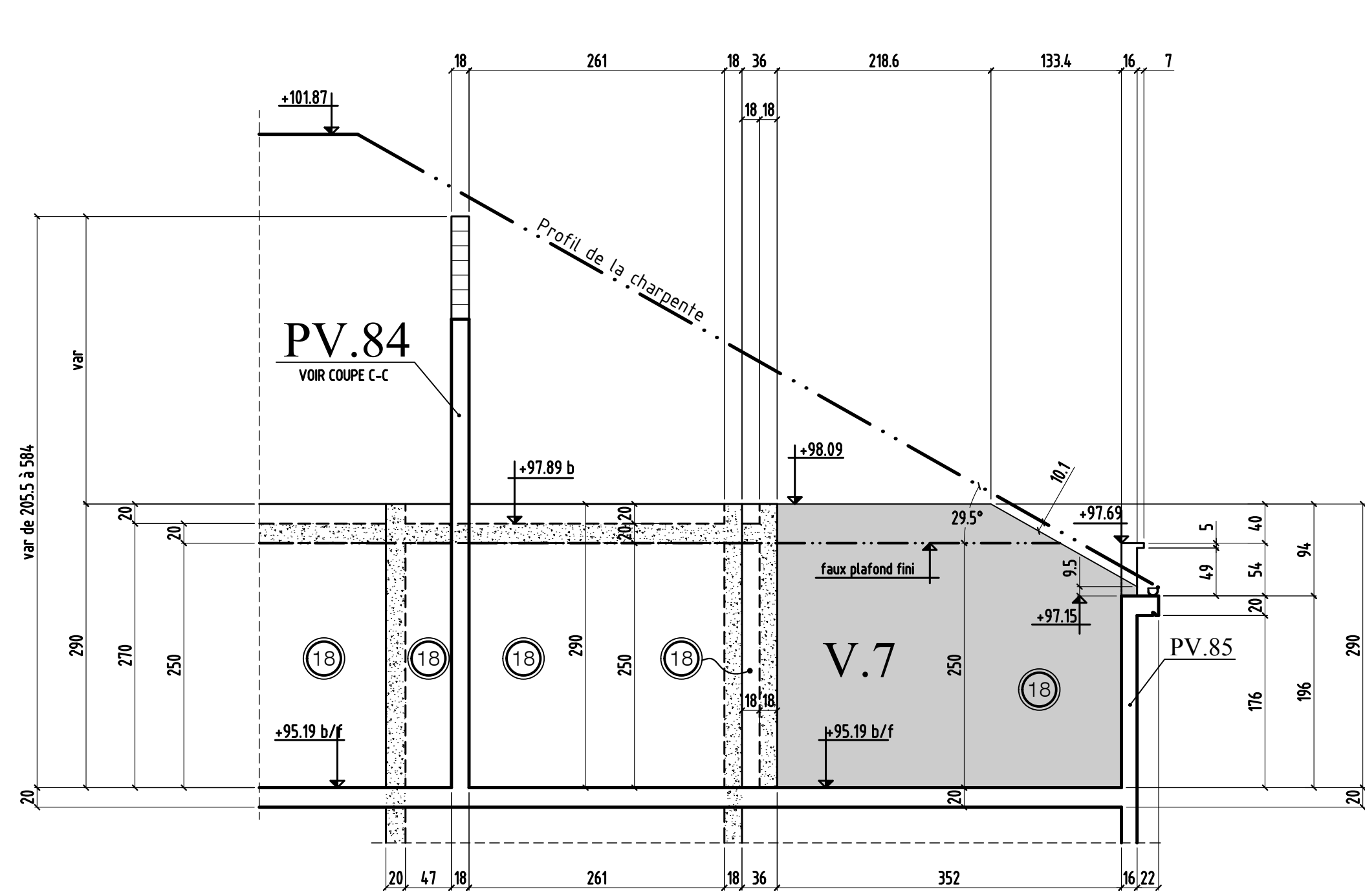
ind.	date	modifications
0	26-06-17	1 ère diffusion.

DOSSIER		PLAN		APD
288		C.13		IND. PRO
Ingenieur		Projeteur		Date
H. B. E.		26/06/17		Echelle
				1/50

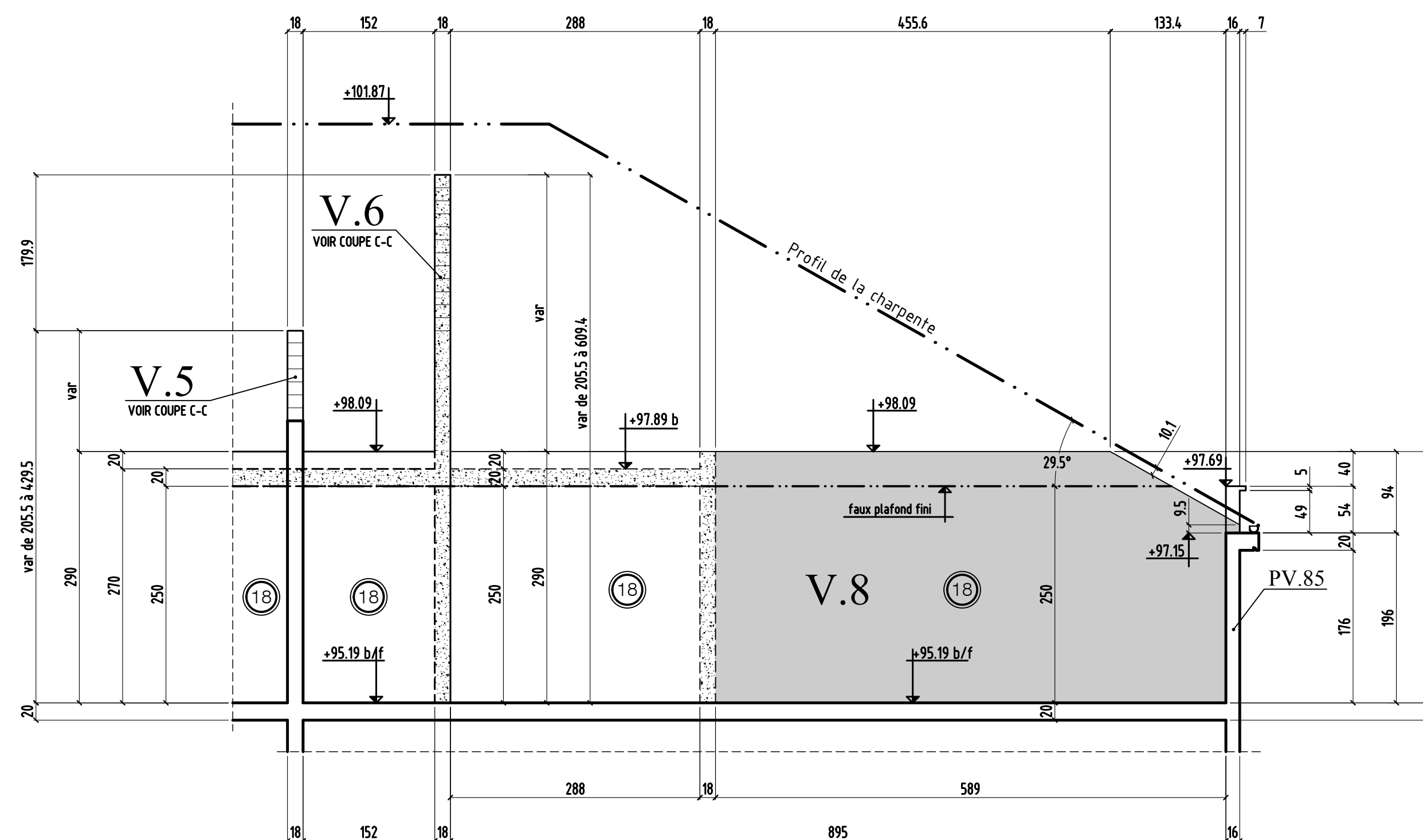
COUPE C-C



COUPE D-D



COUPE E-E



COUPE FEU: PLANCHERS : CF = 1 HEURE
STABLE AU FEU: VERTICAUX : SF = 1 HEURE

SURCHARGES:
 HABITATIONS: 150 DaN/m²
 ESCALIERS: 250 DaN/m²
 HALL D'ENTREE: 250 DaN/m²
 CIRCULATIONS: 250 DaN/m²
 TERRASSES ACCESS. PRIVATIVES: 150 DaN/m²
 PARKING: 250 DaN/m²
 LOCAUX COMMUNS: 250 DaN/m²
 balcons: 350 DaN/m²

BETONS:
 Béton apparent: XC1 C25/30 FC28 = 25 MPa
 Béton pour élévation: XC1 C25/30 FC28 = 25 MPa
 Béton Voiles et éléments sous terre: XF1 C25/30 FC28 = 25 MPa
 Gros Béton: XF1 C16/20 FC28 = 16 MPa
 sauf cas contraires voir vue en plan

PLOMBIER: en attente
ELECTRICIEN: en attente

Eléments de structure :

- Béton
- Béton Non Porteur
- Poteaux BA noyés
- Maçonnerie Pleine Porteuse
- Maçonnerie Creuse Porteuse
- Maçonnerie Pleine Non Porteuse
- Maçonnerie Creuse Non Porteuse
- Béton Préfabriqué

Eléments BA porteurs vus par transparence :

- Béton
- Murets et relevés vus par transparence :
- Béton non porteur

Complexes et revêtements :

- Gros Béton, recharges
- Dalles sur plots
- Terre
- béton désactivé
- décaissés pour étanchéité

Legende:
 s. : Environ DAP : Dalle Alvéolaire Précontrainte
 Var. : Variable S.L.C. : Suivant la Cote
 Lg : Longrine Tr : Trumeau R : Raidisseur
 C : Chevêtre M : Massif V : Voile
 Ch : Charnage P : Poteau T : Tirant
 L : Linteau S : Semelle BN : Bande-noyée
 Lib : Libage SF : Semelle filante PV : Poutre-voile

SAINT PIERRE DU PERRAY 91280
CONSTRUCTION D'UNE RESIDENCE
DE 44 LOGEMENTS EN ACCESSION
 91280 SAINT PIERRE
 LOT S10

MAITRE D'OEUVRE ADG ARCHITECTURE 104 QUAI JACQUES BOURGOIN 91100 CORBEIL-ESSONNES ☎ 01.60.88.83.00 ☎ 01.60.88.83.09	MAITRE D'OUVRAGE PIERREVAL 1, rue PIERRE ET MARIE CURIE 22192 PLERIN CEDEX ☎ 06.35.52.20.99 ☎ ...
BUREAU DE CONTROLE ALPHA CONTROL 13, rue de l'Université 93160 NOISY LE GRAND ☎ 01.48.15.16.00 ☎ 01.84.10.91.13	ENTREPRISE G.O. BMC Gros-oeuvre - Maçonnerie 18 RUE TRIPIER 93130 NOISY-LE-SEC Té: 01.41.61.08.48 Fax: 01.41.61.08.08

PL HAUT 3^{ème} ETAGE
 ELEVATIONS VOILES PIGNONS BT (B)

ind.	date	modifications
0	26-06-17	1 ère diffusion.

DOSSIER	PLAN	APD
288	C.14	PRO
Ingenieur	Projeteur	Date
H.B.E	26/06/17	1/50

SAINT PIERRE DU PERRY

91280

CONSTRUCTION D'UNE RESIDENCE DE 44 LOGEMENTS EN ACCESSION

91280 SAINT PIERRE

LOT S10

MAITRE D' OEUVRE	MAITRE D'OUVRAGE
ADG ARCHITECTURE 104 QUAI JACQUES BOURGOIN 91100 CORBEIL-ESSONNES ☎: 01.60.88.83.00 ☒: 01.60.88.83.09	PIERREVAL 1, rue PIERRE ET MARIE CURIE 22192 PLERIN CEDEX ☎: 06.35.52.26.99 ☒: ...
BUREAU DE CONTROLE	ENTREPRISE G.O.
ALPHA CONTROL 13, rue de l'Université 93160 NOISY LE GRAND ☎: 01.48.15.16.00 ☒: 01.84.10.91.13	BMC Gros-oeuvre - Maçonnerie 18 RUE TRIPIER 93130 NOISY-LE-SEC Tél: 01.41.61.08.48 Fax: 01.41.61.08.08

PL HAUT 3^{eme} etage Batiments (A) & (B)
COUPES et ELEVATIONS (coffrage)

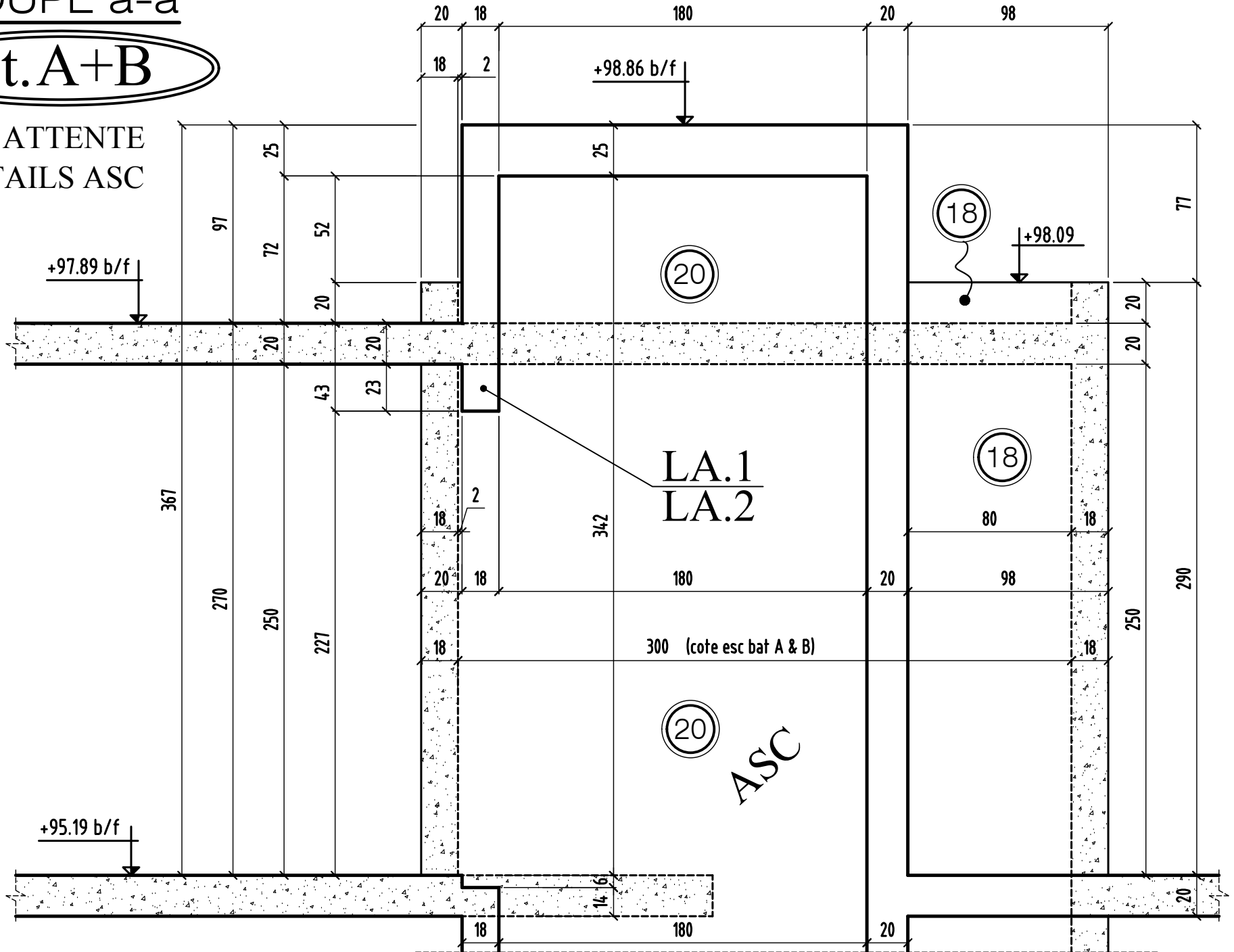
ind.	date	modifications
0	26-06-17	1 ère diffusion.

	DOSSIER		PLAN		APD	
	288		C.12		IND.	
					EXE	X
					DOE	
Ingenieur	Projeteur	Date	Echelle			
	H.B.E	26/06/17	1/25			

COUPE a-a

bt. A+B

EN ATTENTE
DETAILS ASC



367

270

250

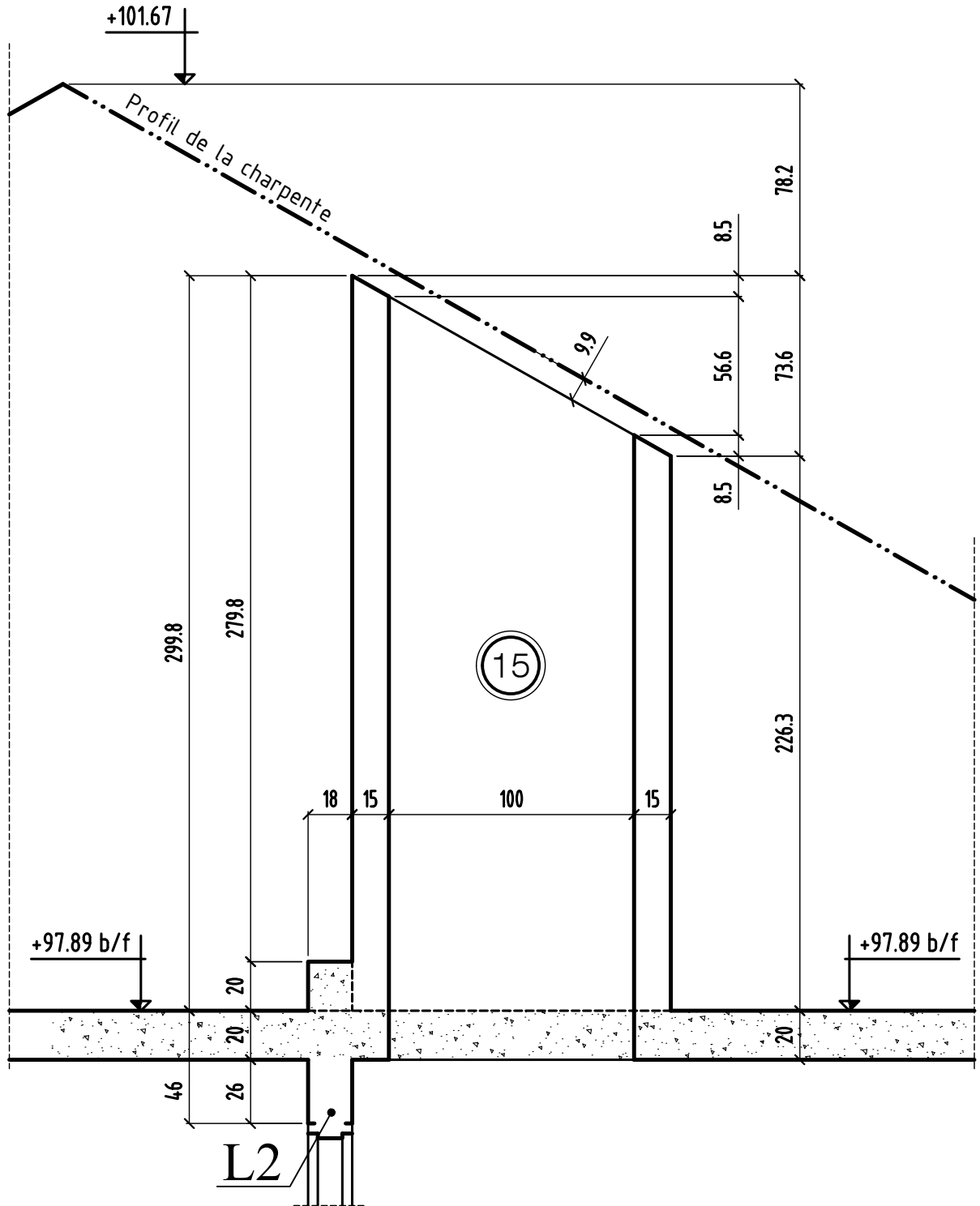
227

342

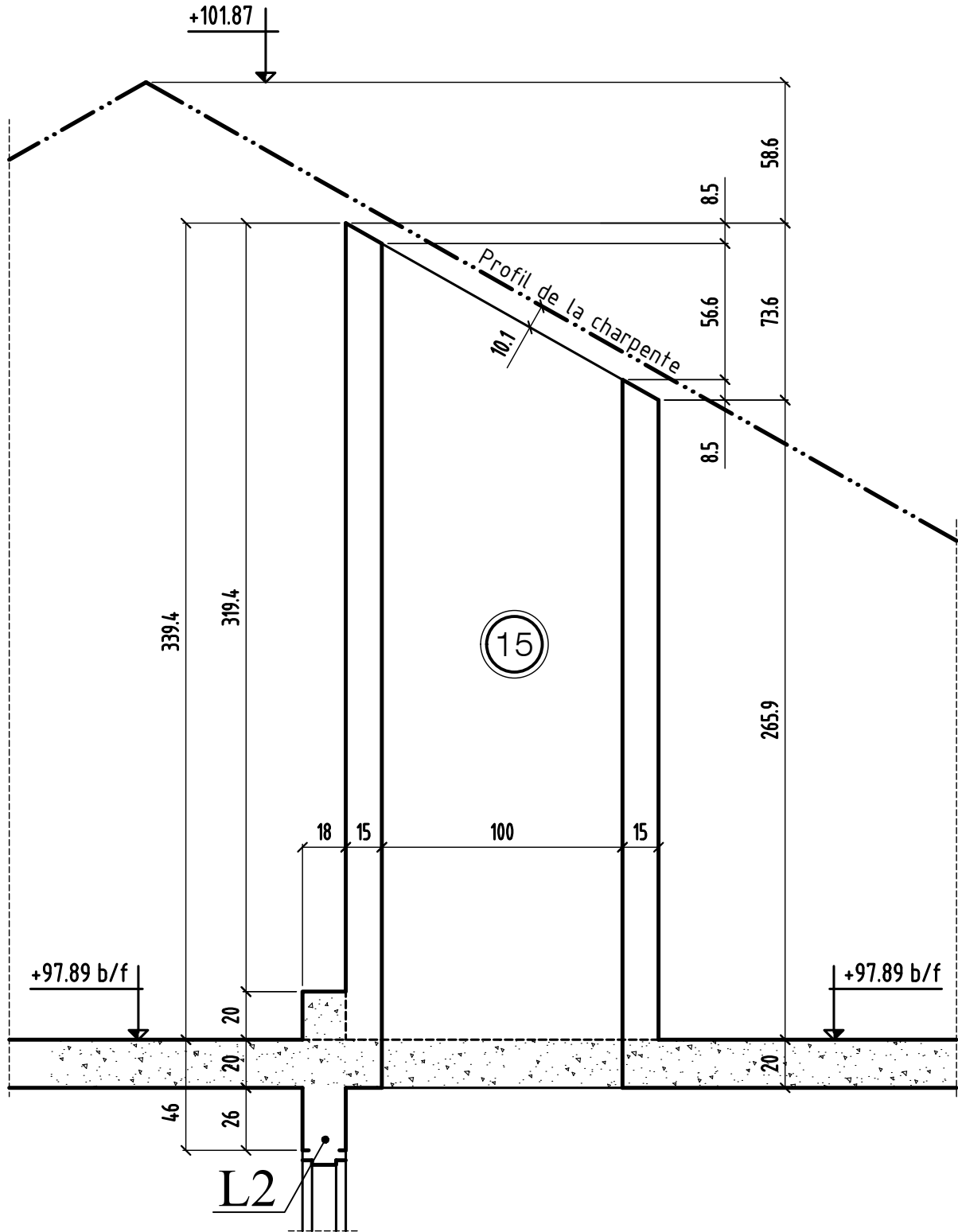
300 (cote esc bat A & B)

ASC

COUPE b-b



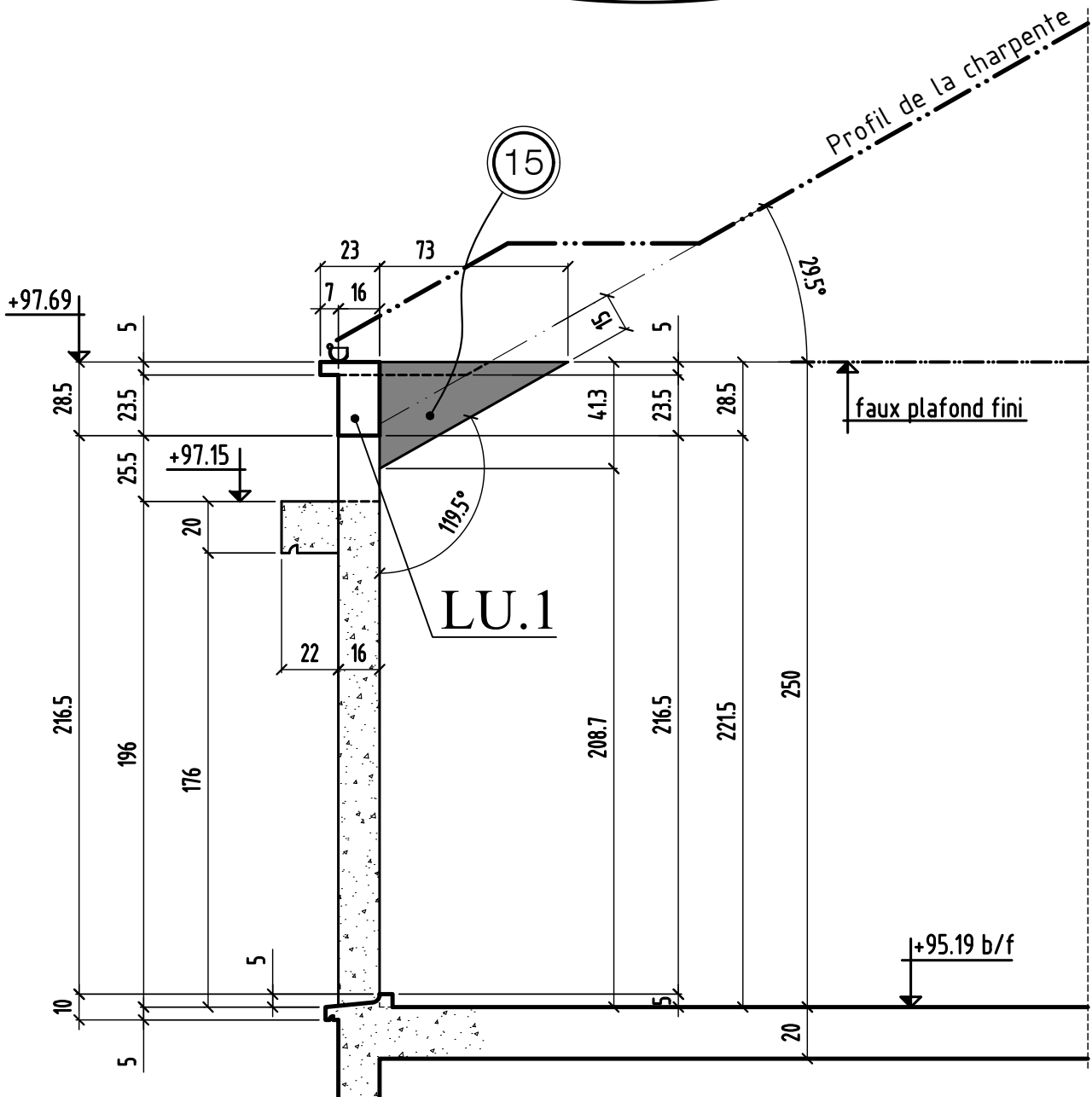
COUPE c-c



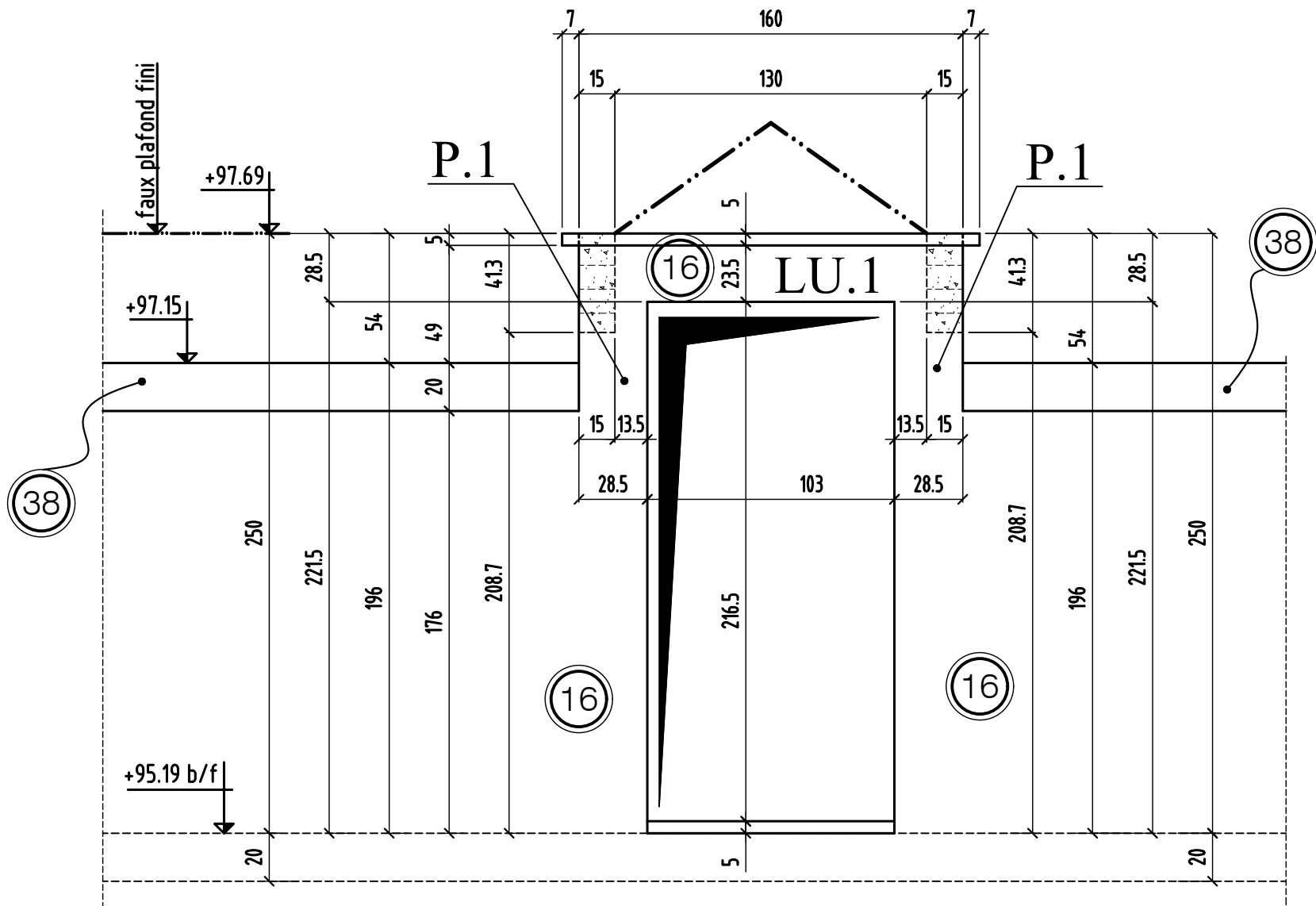
COUPE c-c	MODIFICATIONS	A	AFFAIRE: 288	Cahier C.12
	0	B	Ech:1/25	Page 03

COUPE 1-1

bt. A+B



élévation 1



ELEVATION 1

MODIFICATIONS
0

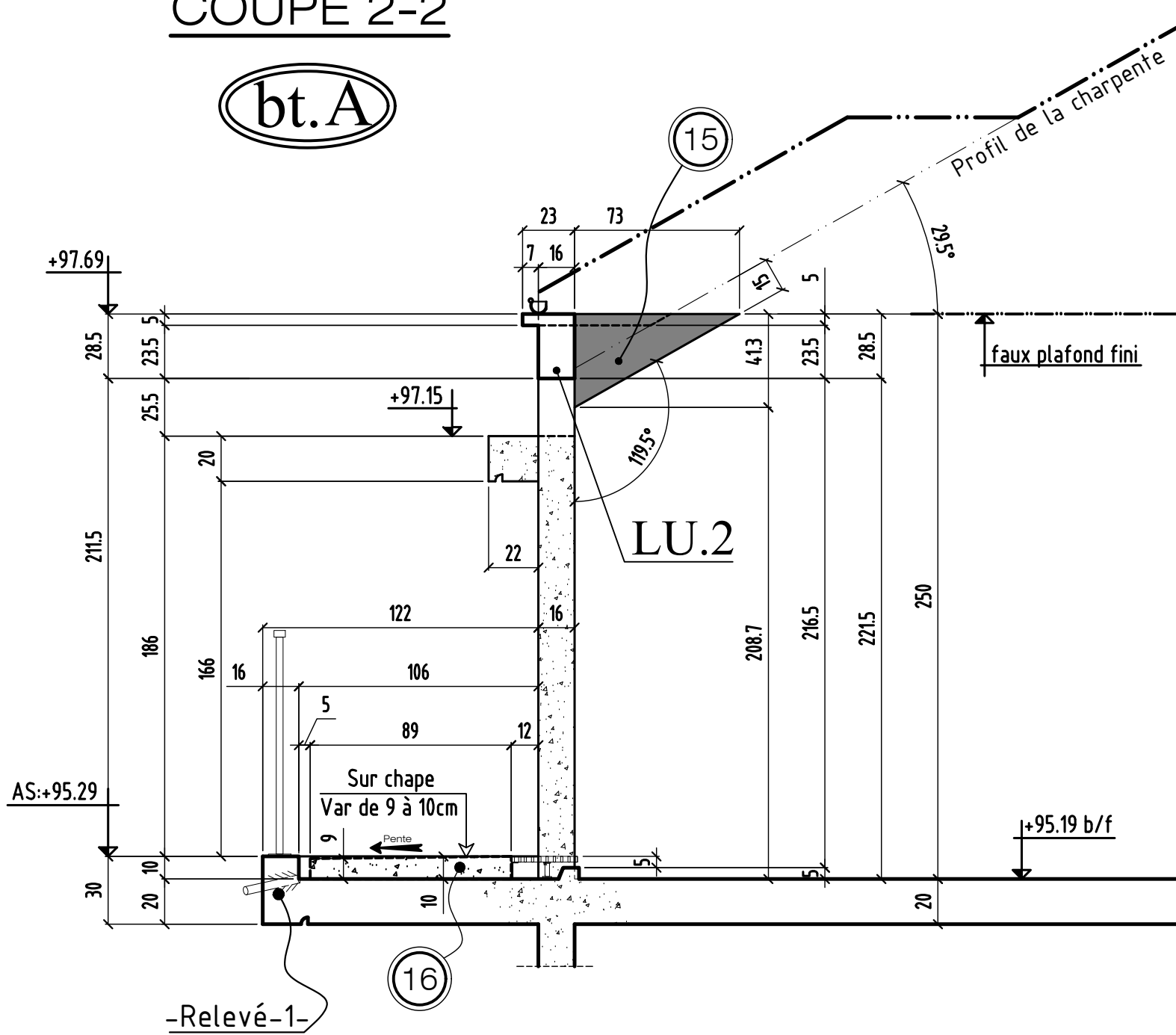
A
B

AFFAIRE: 288
Ech: 1/25

Cahier C.12
Page 05

COUPE 2-2

bt.A

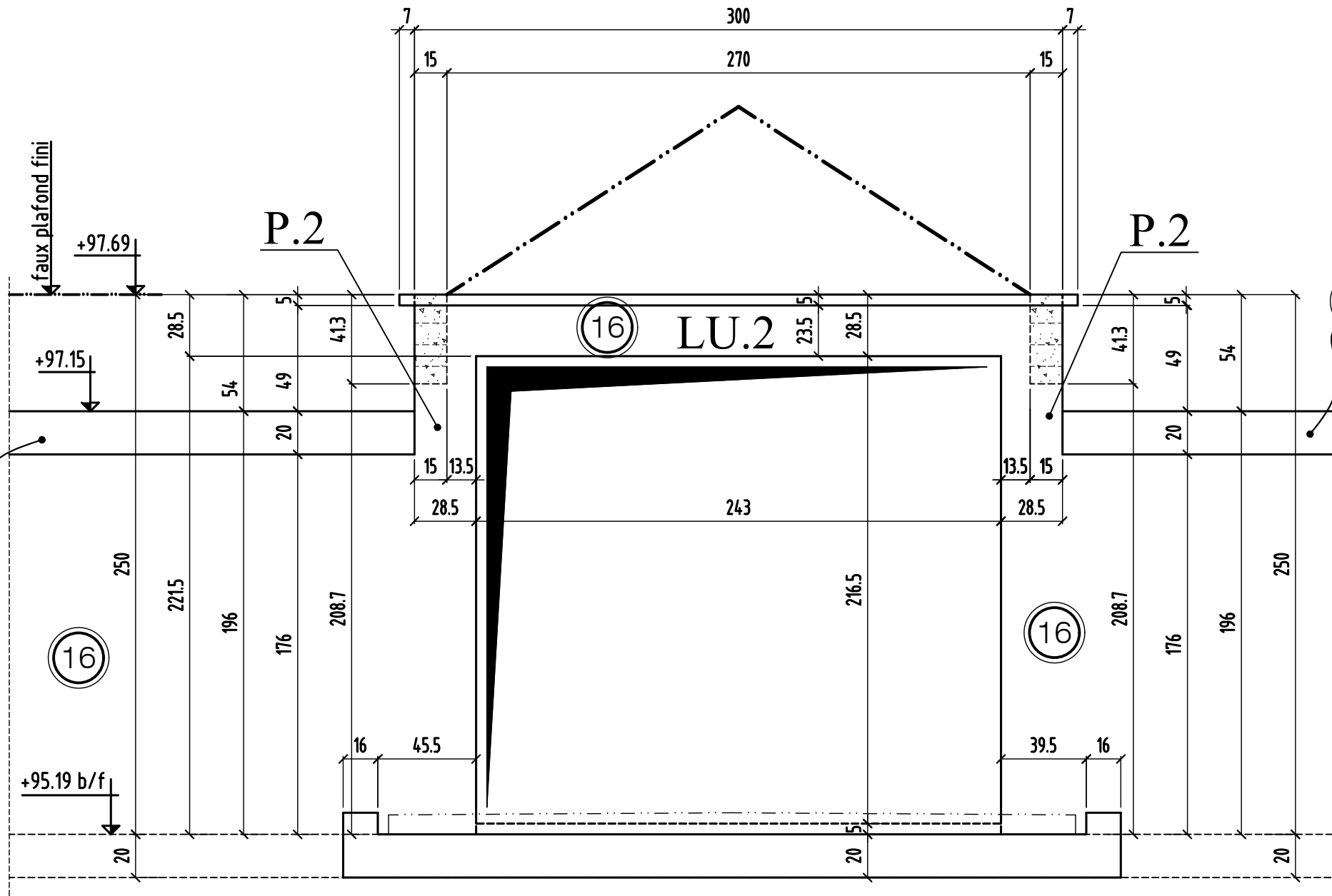


COUPE 2 - 2

01	MODIFICATIONS	A	AFFAIRE: 288	Cahier C.12
		B	Ech: 1/25	Page 06

-Relevé-1-

élévation 2



ELEVATION 2

0	MODIFICATIONS	A	AFFAIRE: 288	Cahier C.12
B			Ech: 1/25	Page 07

38

16

16

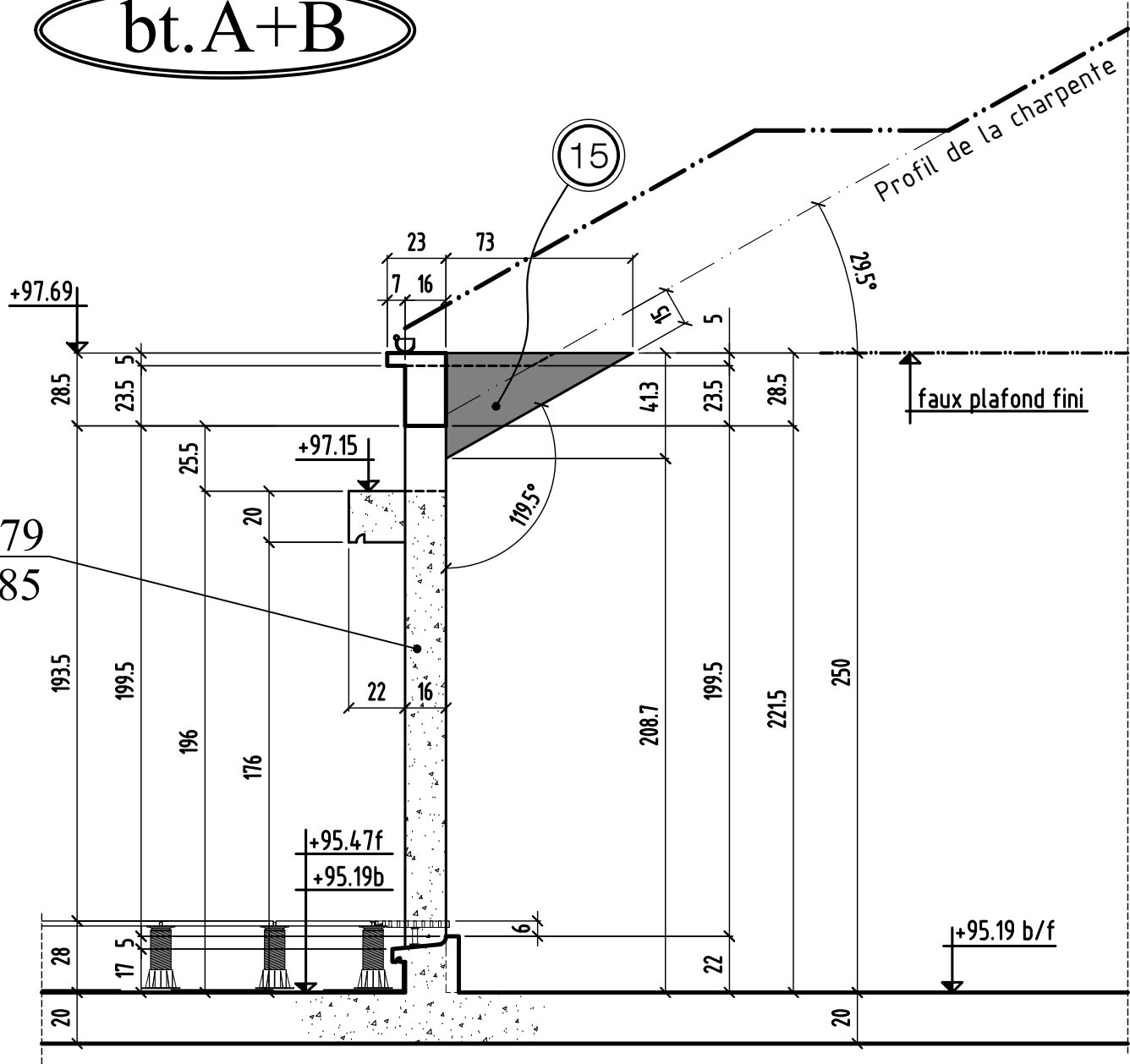
16

38

COUPE 3-3

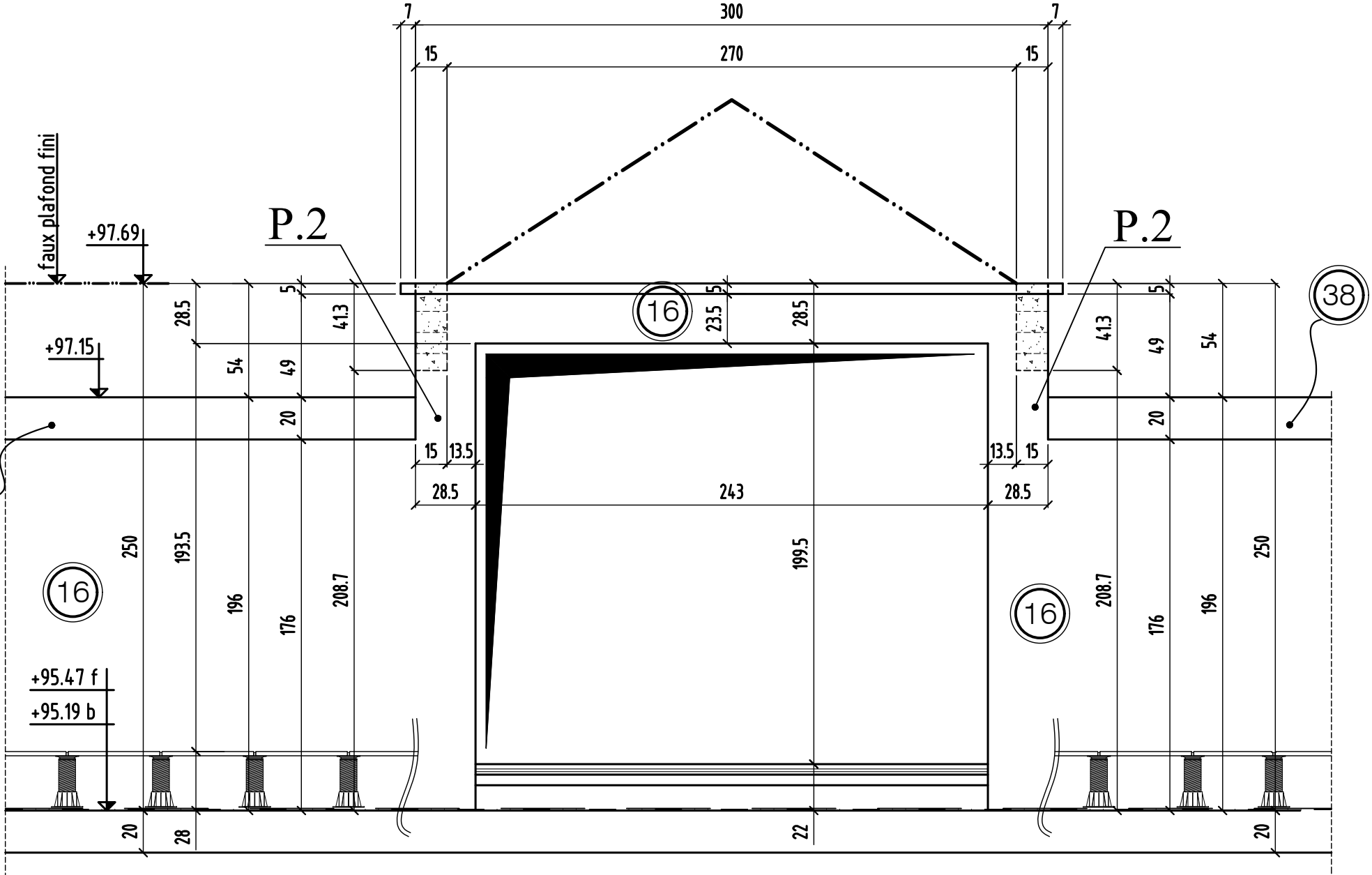
bt. A+B

PV.77-PV.79
PV.82-PV.85



ELEVATION 3

élévation 3



0	MODIFICATIONS
---	---------------

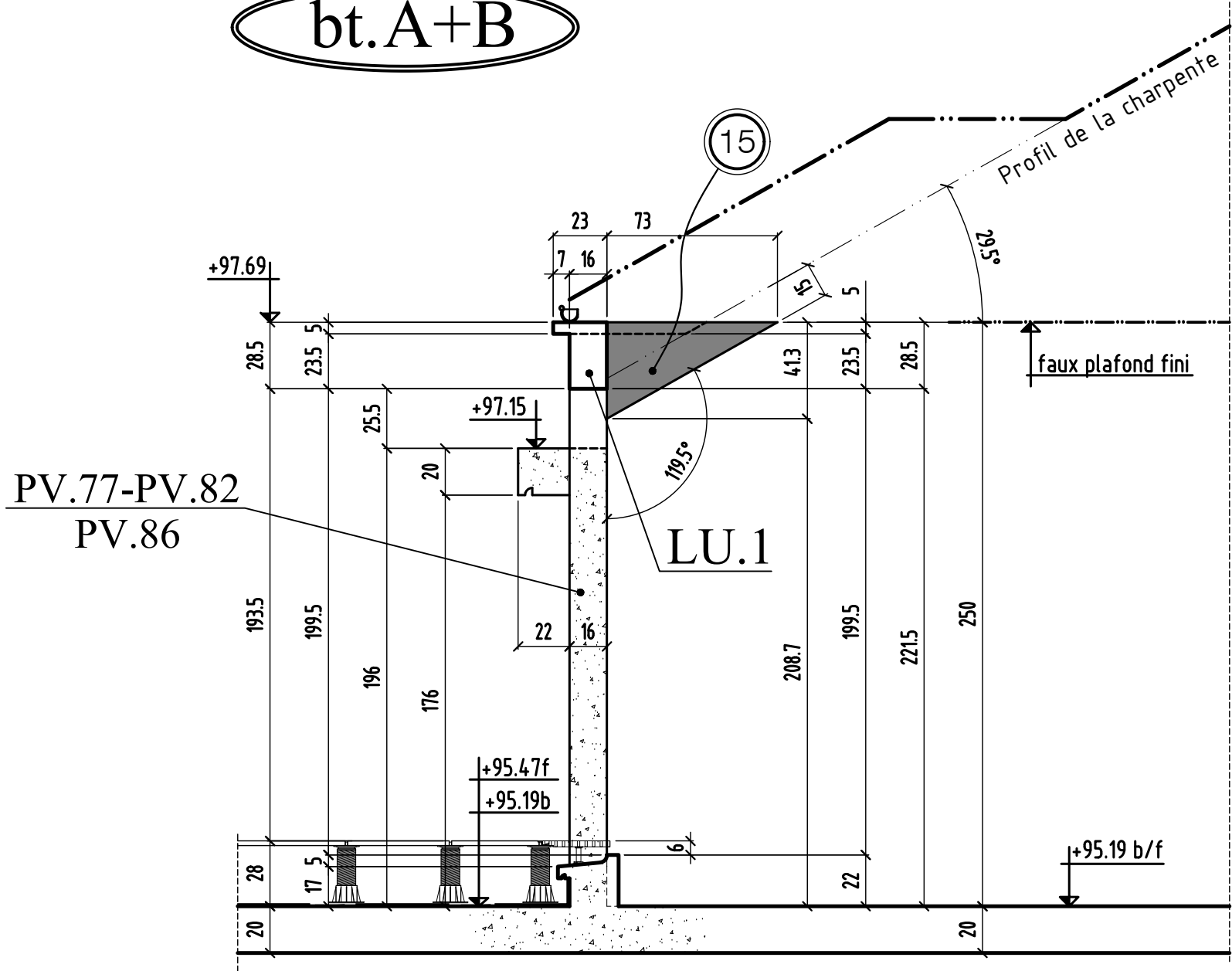
A

AFFAIRE: 288
Ech: 1/25

Cahier C.12
Page 09

COUPE 4-4

bt. A+B



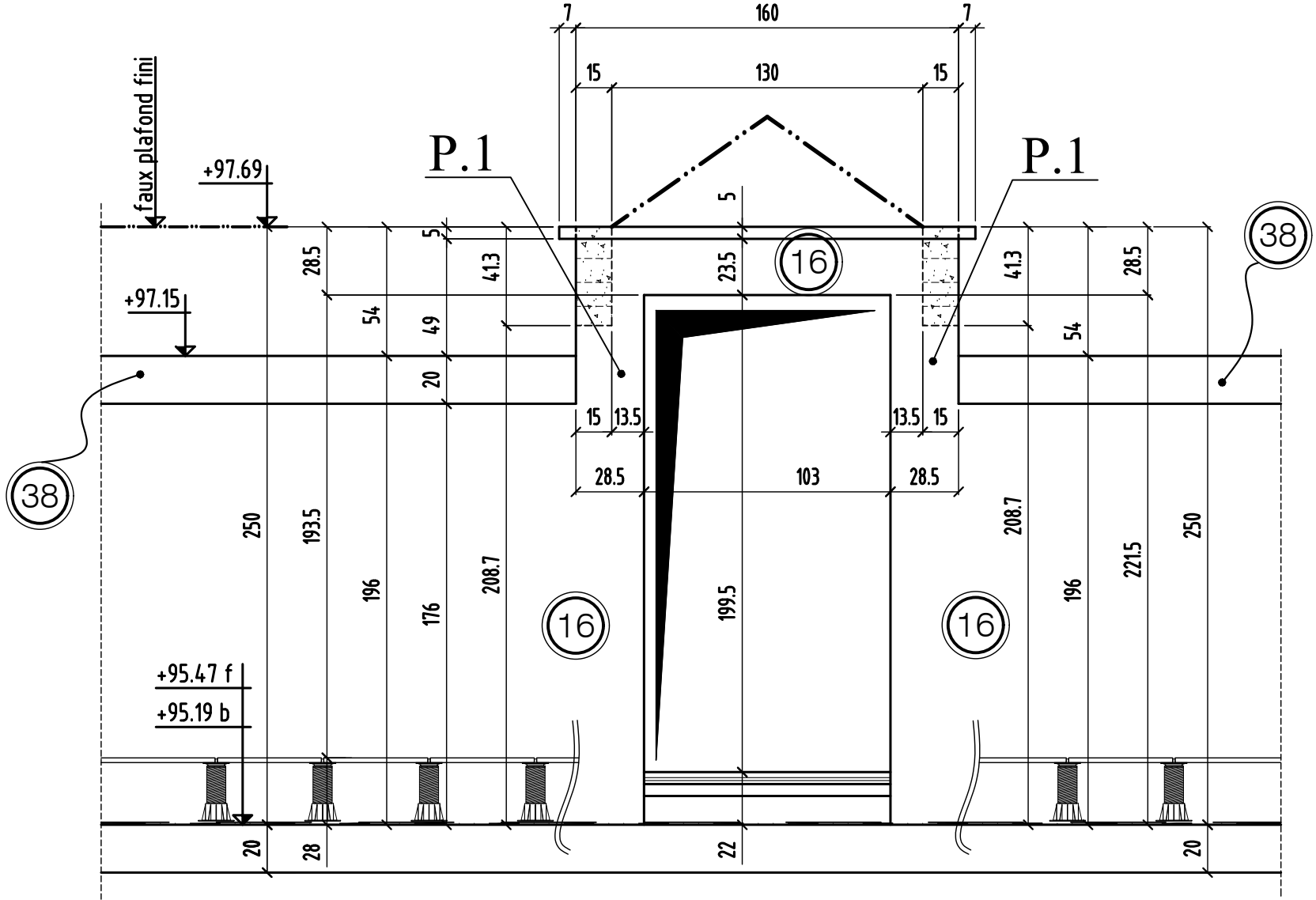
0	MODIFICATIONS
---	---------------

B	A
---	---

AFFAIRE: 288
Ech.: 1/25

Cahier C.12
Page 10

élévation 4



ELEVATION 4

0	MODIFICATIONS
---	---------------

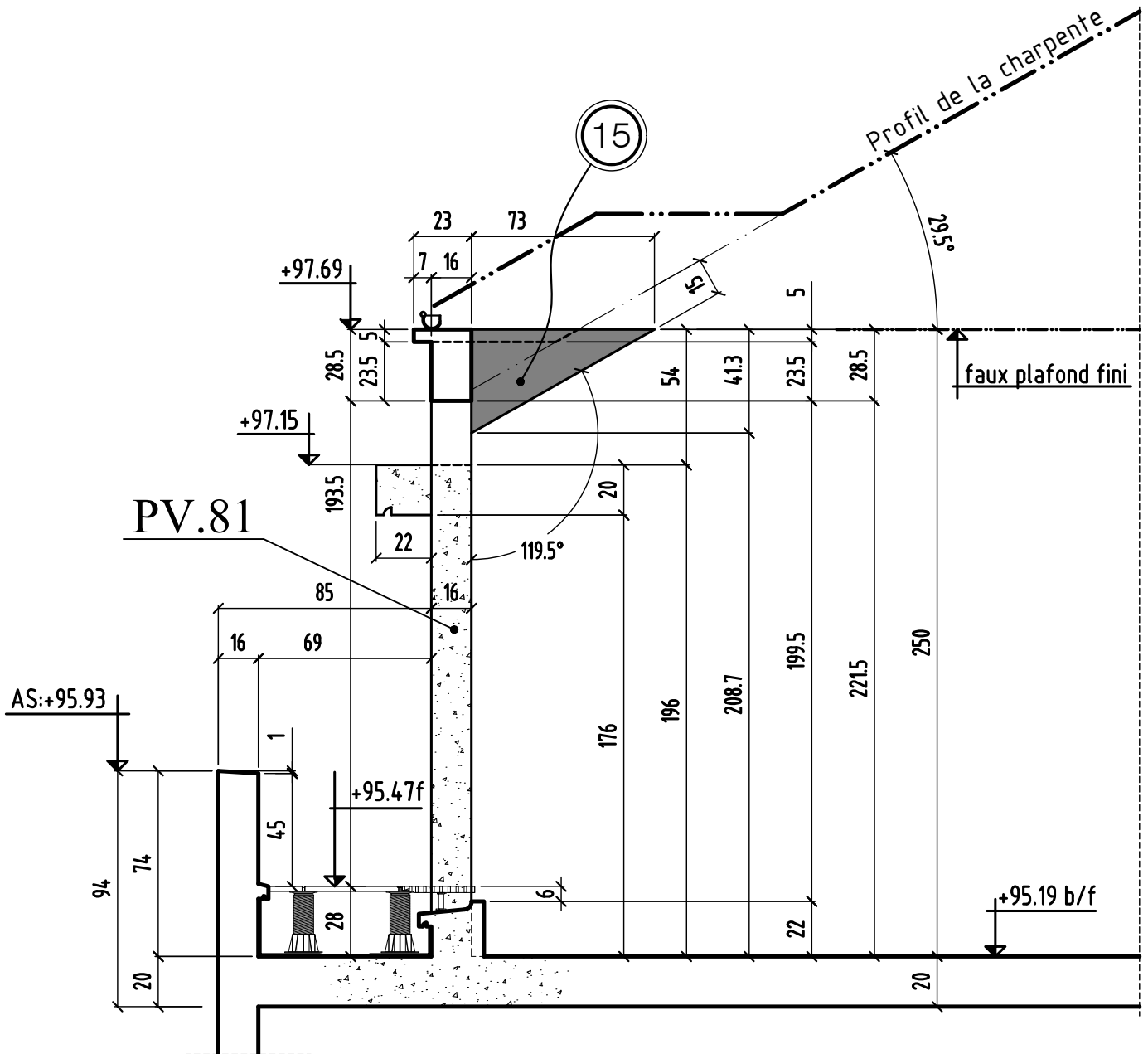
A

AFFAIRE: 288
Ech: 1/25

Cahier C.12
Page 11

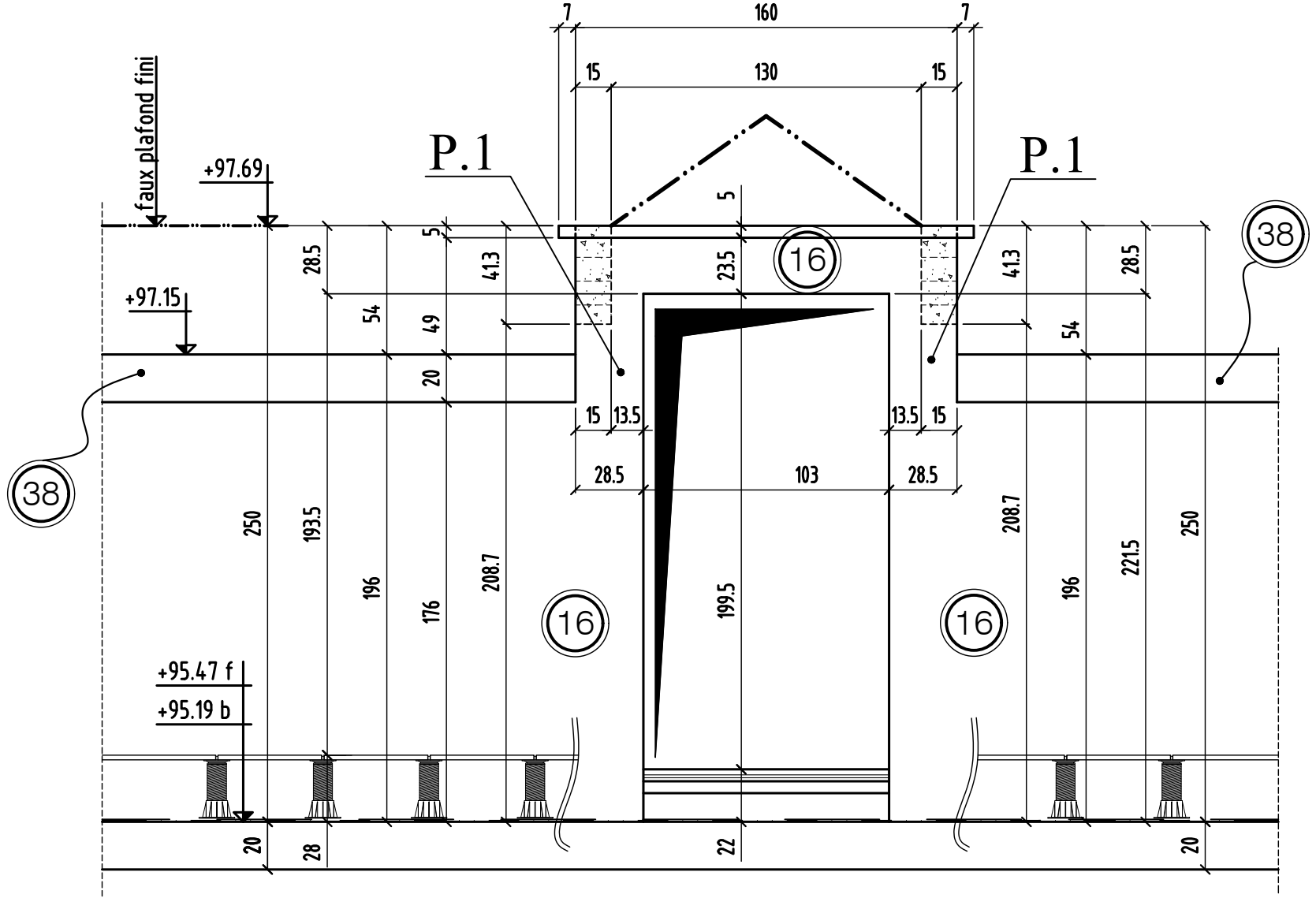
COUPE 5-5

bt.A



ELEVATION 5

élévation 5



0	MODIFICATIONS
---	---------------

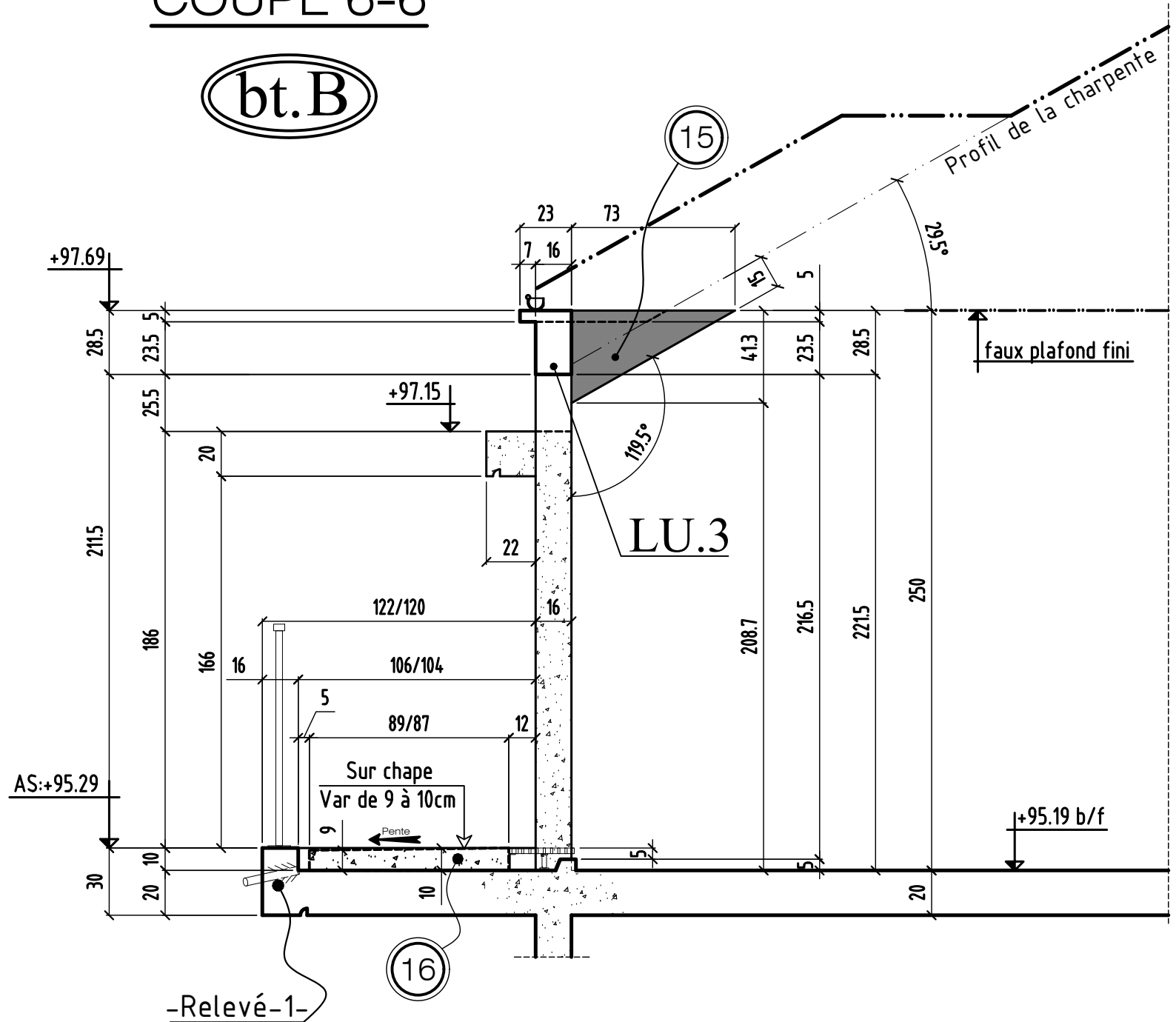
A	B
---	---

AFFAIRE: 288
Ech: 1/25

Cahier C.12
Page 13

COUPE 6-6

bt.B

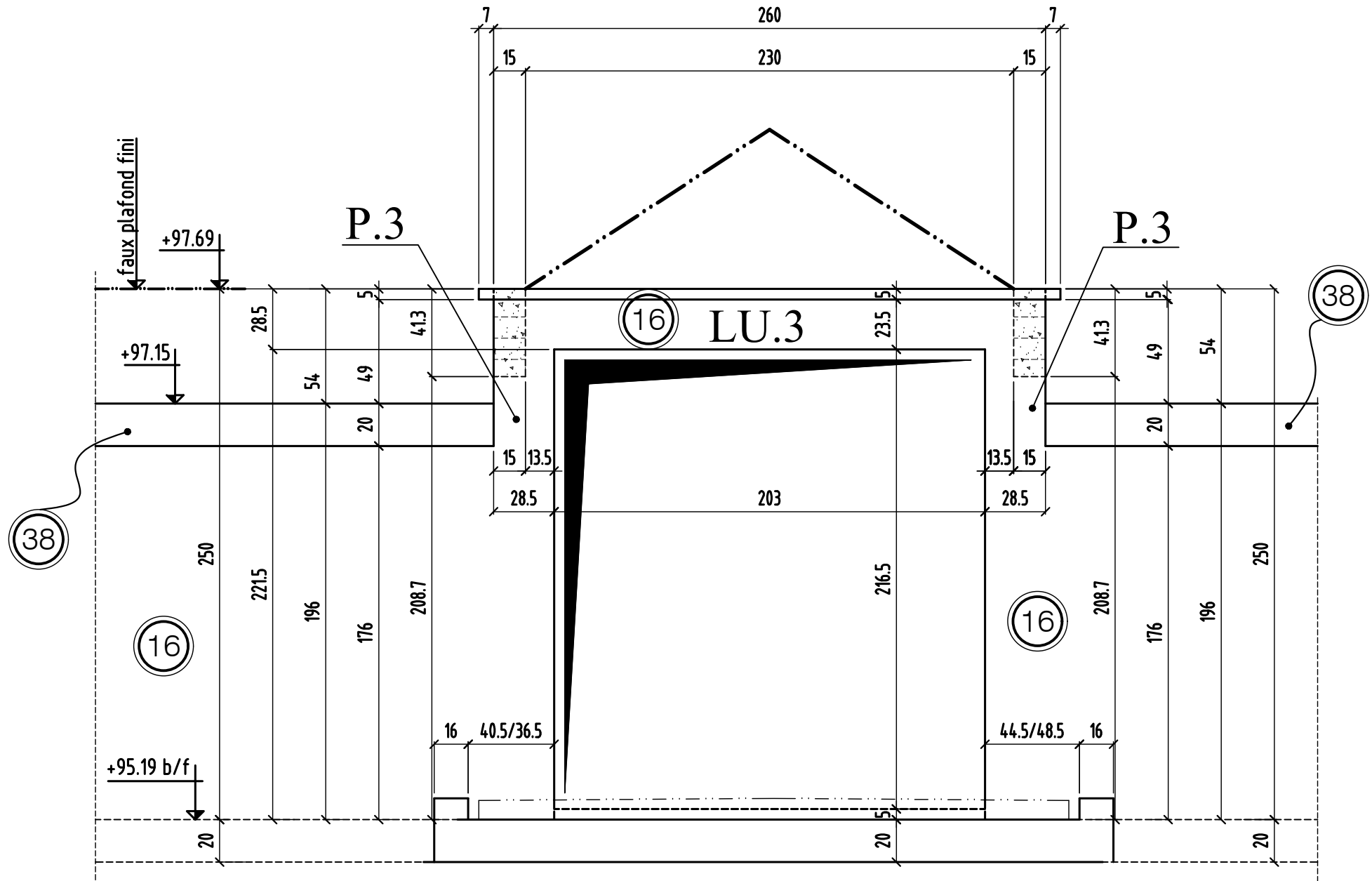


-Relevé-1-

16



élévation 6

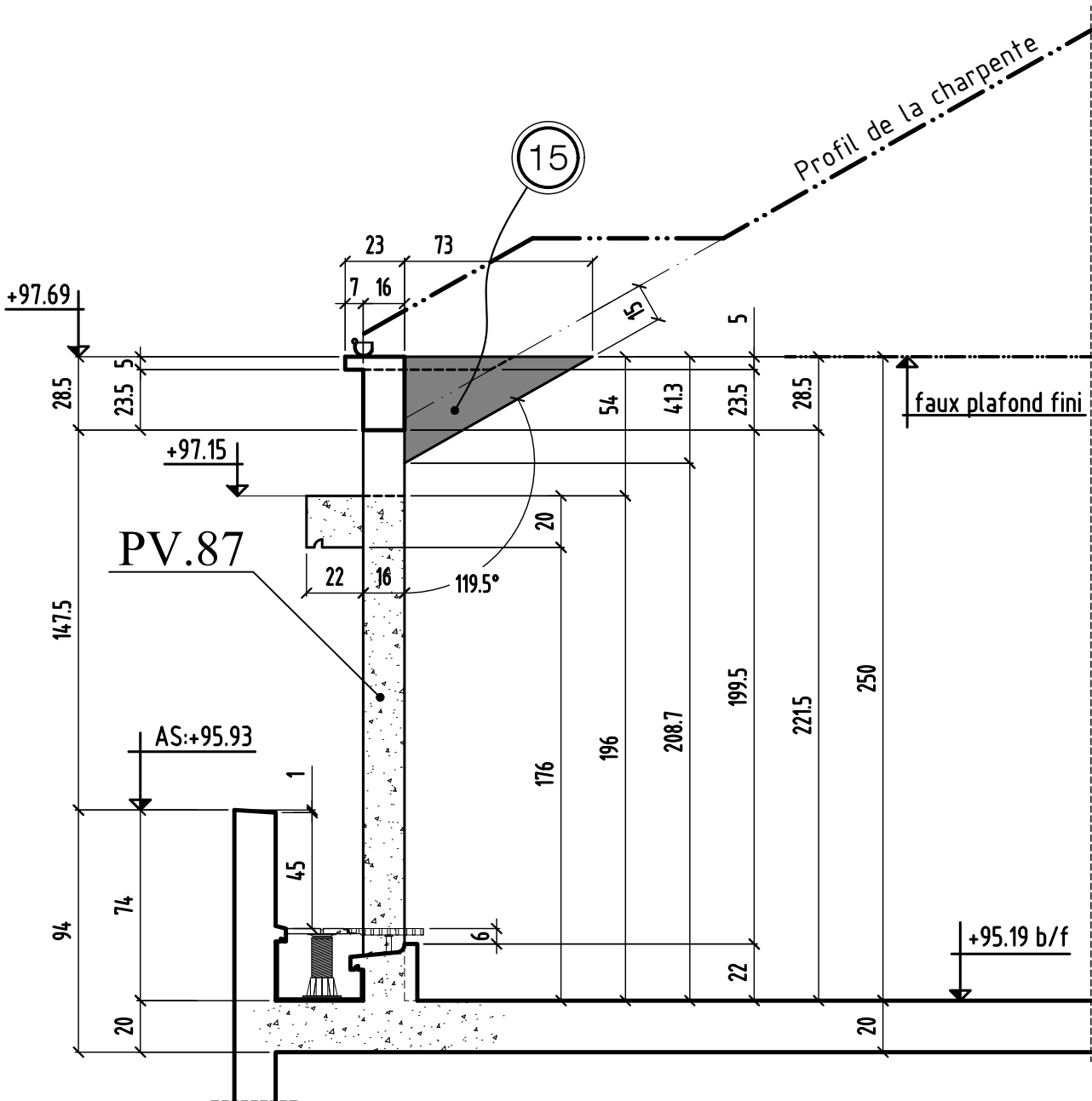


ELEVATION 6

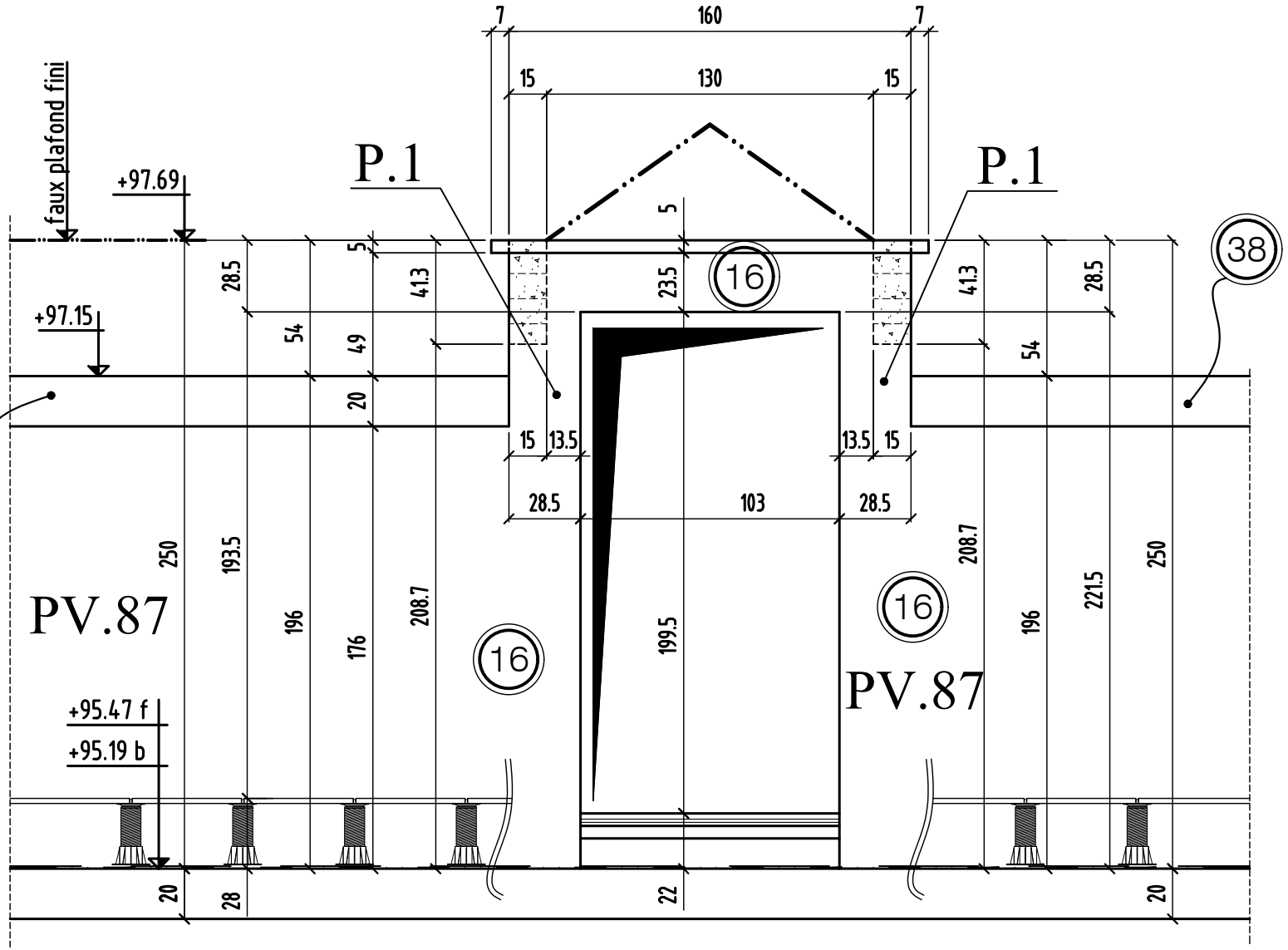
0	MODIFICATIONS	A	AFFAIRE: 288	Cahier C.12
		B	Ech: 1/25	Page 15

COUPE 7-7

bt.B



élévation 7



ELEVATION 7

0	MODIFICATIONS
---	---------------

B	A
---	---

AFFAIRE: 288
Ech: 1/25

Cahier C.12
Page 17