

VOIR PLAN N° : C.18 - Coupes et détails  
 VOIR PLAN N° : C.19 - Détails charpente  
 VOIR PLAN N° : C.20 - Détails PIGNON

**COUPE FEU:** PLANCHERS : CF 1 heure et 1/2  
 STABLE AU FEU: VERTICAUX : SF 2 heures

**SURCHARGES:**  
 HABITATIONS: 150 DaNm<sup>2</sup>  
 ESCALIERS: 250 DaNm<sup>2</sup>  
 HALL D'ENTREE: 250 DaNm<sup>2</sup>  
 CIRCULATIONS: 250 DaNm<sup>2</sup>  
 TERRASSES ACCESS. PRIVATIVES: 150 DaNm<sup>2</sup>  
 PARKING: 250 DaNm<sup>2</sup>  
 LOCAUX COMMUNS: 250 DaNm<sup>2</sup>  
 TERRASSES ACCESSIBLES: 300 DaNm<sup>2</sup>

**BETONS:**  
 Béton apparent: XC1 C25/30 Fc28 = 25 MPa  
 Béton pour élévation: XC1 C25/30 Fc28 = 25 MPa  
 Béton Voiles et éléments sous terre: XF1 C25/30 Fc28 = 25 MPa  
 Gros Béton: XF1 C16/20 Fc28 = 16 MPa

**Éléments de structure:**  
 Béton  
 Béton Non Porteur  
 Poteaux BA noyés  
 Maçonnerie Pleine Porteuse  
 Maçonnerie Creuse Porteuse  
 Maçonnerie Pleine Non Porteuse  
 Maçonnerie Creuse Non Porteuse  
 Béton Préfabriqué  
 Éléments BA porteurs vus par transparence  
 Béton  
 Murets et relevés vus par transparence  
 Béton non porteur  
 Complexes et revêtements:  
 Gros Béton, recharges  
 Dalles sur plots  
 Terre  
 béton désactivé  
 décaissés pour étanchéité

**Limites de propriété**  
 Existant  
 Isolation en sous face de plancher  
 Isolation sur le plancher  
 Repérage des voiles contre terres

1: Enrion DAP: Dalle Alvéolaire Précontrainte  
 Var: Variable S.L.C.: Suivant la Cote  
 Lg: Longrine Tr: Trumeau C: R: Raidisseur  
 C: Chevêtre M: Massif V: Voile  
 Ch: Chânage P: Poteau T: Tirant  
 L: Linteau S: Semelle SM: Bande-noyée  
 Lib: Libage SF: Semelle filante PV: Poutre-voile

ROMAINVILLE 93230  
**CONSTRUCTION D'UN ENSEMBLE DE 49 LOGEMENTS**  
 5 Rue Alphonse LEYDIER / 167-169 rue Paul de KOCK  
 SCI Romainville Leydier-De Kock 93230

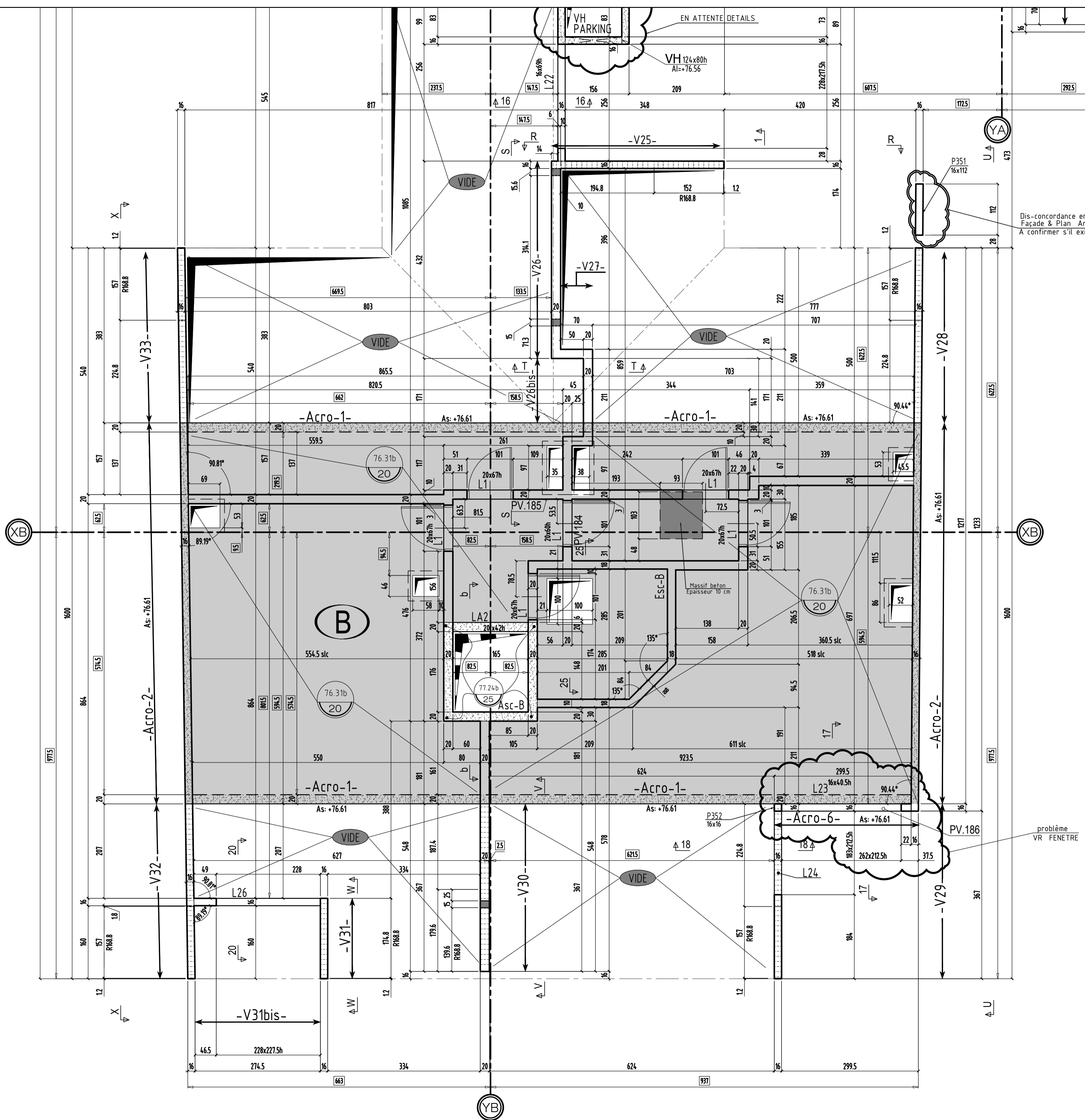
<b>MAITRE D'OEUVRE</b> Jérôme BRULLE société d'architecture 4-8 rue Robert de Piers 78 015 Paris ☎ 01.45.71.65.30	<b>MAITRE D'OUVRAGE</b> SCI ROMAINVILLE LEYDIER DE KOCK 58, Avenue EDOUARD Vaillant 92517 BOULOGNE -BILLANCOURT CEDEX ☎ 01.55.20.31.25 ☎ 01.55.20.31.38
<b>BUREAU DE CONTROLE</b> QUALICONSULT 1 bis, rue du petit Clamart 78140 VELIZY VILLACOUBLAY ☎ 01.48.18.93.00	<b>ENTREPRISE G.O.</b> E.C.M. Parc d'activités Charles de Gaulle BP 70 812 18, Rue des Artisans 95 198 GOUSSAINVILLE ☎ 01.34.38.77.90 ☎ 01.34.38.77.95

VUE EN PLAN (Vue de dessous) - COFFRAGE  
 PH 3eme etage - BATIMENT A

ind.	date	modifications
0	30-03-17	1 ère diffusion
A	15-05-17	MISE A JOUR GENERAL
B	14-06-17	MISE A JOUR SUIVANT PLAN CHARPENTE et suppression des linteaux, poteaux et repère coupes

DOSSIER	PLAN	IND.	APD
285	C.16	EXE	PRO
Ingenieur	Projeteur	Date	DOE
H. B. K.	30/05/2017		Echelle 1/50





VOIR PLAN N° : C.18 - Coupes et détails  
 VOIR PLAN N° : C.19 - Détails charpente  
 VOIR PLAN N° : C.20 - Détails PIGNON

**COUPE FEU:** PLANCHERS : CF 1 heure et 1/2  
 STABLE AU FEU: VERTICAUX : SF 2 heures

**SURCHARGES:**

HABITATIONS:	150 Da/Nm <sup>2</sup>
ESCALIERS:	250 Da/Nm <sup>2</sup>
HALL D'ENTREE:	250 Da/Nm <sup>2</sup>
CIRCULATIONS:	250 Da/Nm <sup>2</sup>
TERRASSES ACCESS. PRIVATIVES:	150 Da/Nm <sup>2</sup>
PARKING:	250 Da/Nm <sup>2</sup>
LOCAUX COMMUNS:	250 Da/Nm <sup>2</sup>
TERRASSES ACCESSIBLES:	350 Da/Nm <sup>2</sup>

**BETONS:**

Béton apparent :	XC1 C25/30	Fc28 = 25 MPa
Béton pour élévation :	XC1 C25/30	Fc28 = 25 MPa
Béton Voiles et éléments sous terre :	XF1 C25/30	Fc28 = 25 MPa
Gros Béton :	XF1 C16/20	Fc28 = 16 MPa

sauf contraintes voir vue en plan

**Éléments de structure :**

Béton	[Symbol]
Béton Non Porteur	[Symbol]
Poteaux BA noyés	[Symbol]
Maçonnerie Pleine Porteuse	[Symbol]
Maçonnerie Creuse Porteuse	[Symbol]
Maçonnerie Pleine Non Porteuse	[Symbol]
Maçonnerie Creuse Non Porteuse	[Symbol]
Béton Préfabriqué	[Symbol]

**Éléments BA porteurs vus par transparence :**

Béton	[Symbol]
Murets et relevés vus par transparence :	[Symbol]
Béton non porteur	[Symbol]

**Complexes et revêtements :**

Gros Béton, recharges	[Symbol]
Dalles sur plots	[Symbol]
Terre	[Symbol]
béton désactivé	[Symbol]
décaissés pour étanchéité	[Symbol]

± : Environ    DAP : Dalle Alvéolaire Précontrainte  
 Var. : Variable    S.L.C. : Suivant la Cote

Lg: Longrine    Tr: Trumeau    R: Raidisseur  
 C: Chevêtre    M: Massif    V: Voile  
 Ch: Chaînage    P: Poteau    T: Tirant  
 L: Linteau    S: Semelle    BN: Bande-noyée  
 Lib: Libage    SF: Semelle fiante    PV: Poutre-voile

**ROMAINVILLE** 93230

**CONSTRUCTION D'UN ENSEMBLE DE 49 LOGEMENTS**

5 Rue Alphonse LEYDIER / 167-169 rue Paul de KOCK  
 SCI Romainville Leydier-De Kock 93230

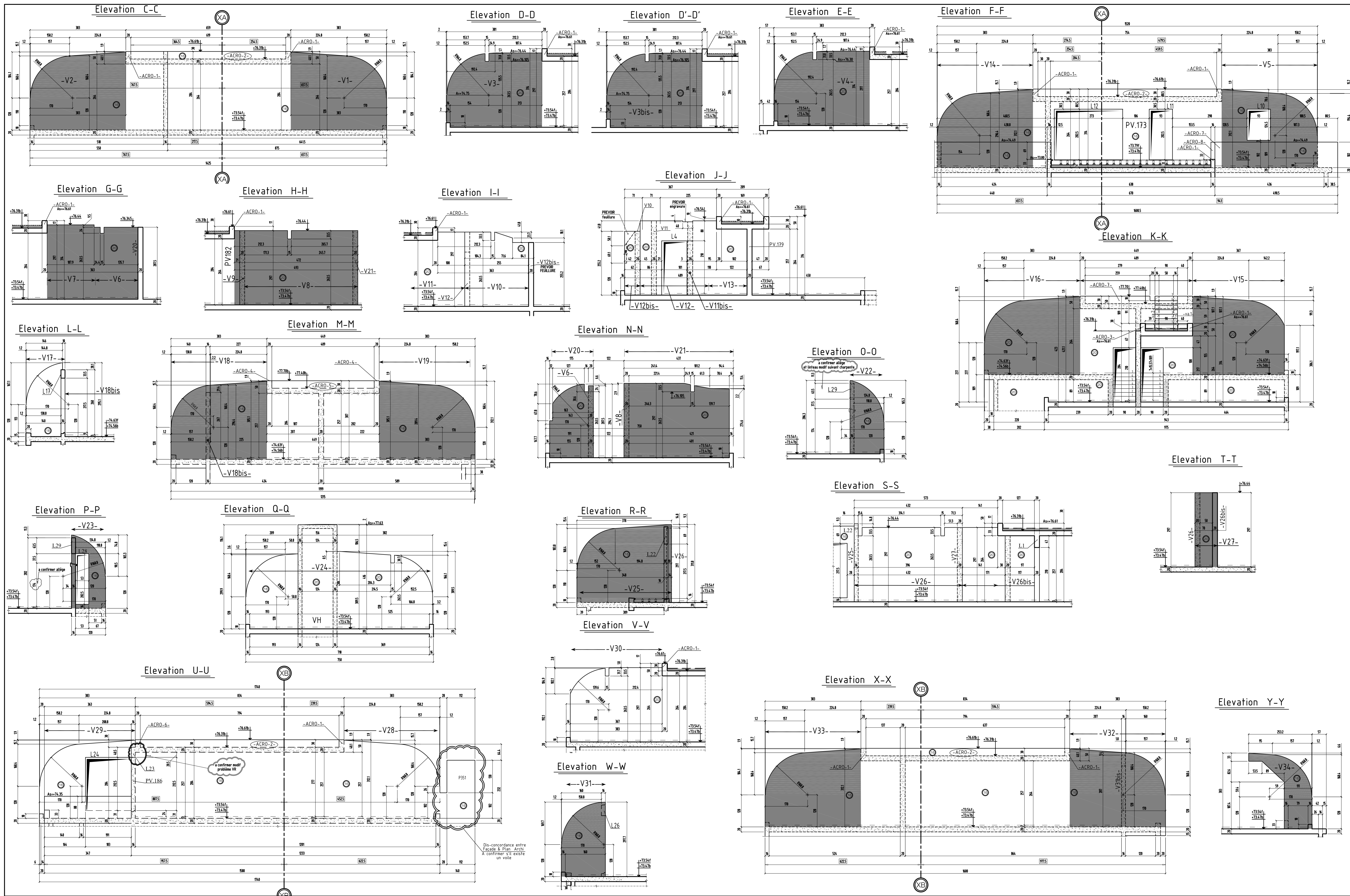
<b>MAITRE D'OEUVRE</b> Jérôme BRULLE société d'architecture 4-8 rue Robert de Fiers 75 015 Paris ☎ 01.45.71.85.33	<b>MAITRE D'OUVRAGE</b> SCI ROMAINVILLE LEYDIER DE KOCK 58, Avenue EDOUARD Vaillant 92517 BOULOGNE - BILLANCOURT CEDEX ☎ 01.55.20.31.25 ☎ 01.55.20.31.38
<b>BUREAU DE CONTROLE</b> QUALICONSULT 1 bis, rue du petit Clamart 78140 VELIZY VILLACOUBLAY ☎ 01.48.19.83.00	<b>ENTREPRISE G.O.</b> E.C.M Parc d'activités Charles de Gaulle BP 70 812 18, Rue des Artisans 95 198 GOUSAINVILLE ☎ 01.34.38.77.90 ☎ 01.34.38.77.95

VUE EN PLAN (Vue de dessous) - COFFRAGE  
 PH 3eme etage - BATIMENT (B)

ind.	date	modifications
0	30-03-17	1 ère diffusion.
A	15-05-17	MISE A JOUR GENERAL
B	14-06-17	MISE A JOUR SUIVANT PLAN CHARPENTE et suppression des linteaux, poteaux et repère coupes

DOSSIER	PLAN	APD
285	C.17	IND. PRO
		EXE
		DOE
Ingenieur	Projeteur	Date
	H.B.E.	30/03/2017
		Echelle
		1/50





<b>COUPE FEU:</b> PLANCHERS : CF 1 heure et 1/2 STABLE AU FEU: VERTICAUX : SF 2 heures		<b>Éléments de structure:</b> Béton Béton Non Porteur Poteaux BA noyés Maçonnerie Pierre Porteuse Maçonnerie Creuse Porteuse Maçonnerie Pierre Non Porteuse Maçonnerie Creuse Non Porteuse Béton Préfabriqué Éléments BA porteurs vus par transparence:	
<b>SURCHARGES:</b> HABITATIONS: 150 Da/m <sup>2</sup> ESCALIERS: 250 Da/m <sup>2</sup> HALL D'ENTRÉE: 250 Da/m <sup>2</sup> CIRCULATIONS: 100 Da/m <sup>2</sup> TERRASSES ACCESS. PRIVATIVES: 250 Da/m <sup>2</sup> PARKING: 250 Da/m <sup>2</sup> LOCAUX COMMUNS: 250 Da/m <sup>2</sup> TERRASSES ACCESSIBLES: 350 Da/m <sup>2</sup>		Béton apparent: XCI C25/30 Fc28 = 25 MPa Béton pour élévation: XCI C25/30 Fc28 = 25 MPa Béton Voiles et éléments sous terre: XF1 C25/30 Fc28 = 25 MPa Gros Béton: XF1 C16/20 Fc28 = 16 MPa sauf cas contraire voir vue en plan	
<b>BETONS:</b> Béton apparent: XCI C25/30 Fc28 = 25 MPa Béton pour élévation: XCI C25/30 Fc28 = 25 MPa Béton Voiles et éléments sous terre: XF1 C25/30 Fc28 = 25 MPa Gros Béton: XF1 C16/20 Fc28 = 16 MPa sauf cas contraire voir vue en plan		Béton Murats et relevés vus par transparence: Béton non porteur Gros Béton, recharges Dalles sur plots Terre béton désactivé décaissés pour étanchéité	
<b>Limites de propriété</b> Existant Isolation en sous face de plancher Isolation sur le plancher Repérage des voiles cotées terres		s.: Environ DAP: Dalle Alvéolaire Précontrainte Var.: Variable S.L.C.: Suivant la Côte Lg.: Longrine Tr.: Trumeau R: Raldisseur C: Chevêtre M: Massif V: Voile Ch: Châssage P: Poteau T: Trant L: Linteau S: Semelle BR: Bande-noyée Lib: Lissage SF: Serville flante PV: Poutre-voile	

93230

## ROMAINVILLE

### CONSTRUCTION D'UN ENSEMBLE DE 49 LOGEMENTS

5 Rue Alphonse LEYDIER / 167-169 rue Paul de KOCK  
 SCI Romainville Leydier-De Kock 93230

<b>MAITRE D'OEUVRE</b> <b>Jérôme BRULLE</b> société d'architecture 4-8 rue Robert de Flers 75 015 Paris ☎ 01.45.71.65.33	<b>MAITRE D'OUVRAGE</b> <b>SCI ROMAINVILLE LEYDIER DE KOCK</b> 56, Avenue EDOUARD Vaillant 935 17, BULLOIGNES - BILLYMONTFORT CEDEX L: Ligneau S: Semelle BR: Bande-noyée Lib: Lissage SF: Serville flante PV: Poutre-voile ☎ 01.55.50.31.05 ☎ 01.55.50.31.38
<b>BUREAU DE CONTROLE</b> <b>QUALICONSULT</b> 1 bis, rue du petit Clamart 78140 VÉLIZY VILLACOUBLAY ☎ 01.48.19.93.00	<b>ENTREPRISE G.O.</b> <b>E.C.M</b> Parc d'activités Charles de Gaulle BP 70 812 18, Rue des Artisans 95 198 GOUSSAINVILLE ☎ 01.34.38.77.90 ☎ 01.34.38.77.95

**VUE EN PLAN**  
**COFFRAGE et DETAILS CHARPENTE**  
**PH 3eme etage - BATIMENS A & B**

ind.	date	1 ère diffusion	modifications
0	30-03-17	MISE A JOUR SUIVANT MODIF CHARPENTE	
A	15-05-17		

DOSSIER		PLAN		APD
285 C.19		E.T.E.		IND. PRO. EXE. DCE.
Ingenieur	Projeteur	Date	Echelle	
H.B.E.		30/03/2017	1/50	



ROMAINVILLE

93230

# CONSTRUCTION D'UN ENSEMBLE DE 49 LOGEMENTS

5 Rue Alphonse LEYDIER / 167-169 rue Paul de KOCK  
SCI Romainville Leydier-De Kock 93230

MAITRE D' OEUVRE	MAITRE D'OUVRAGE
<b>Jérôme BRULLE société d'architecture</b> 4-8 rue Robert de Flers 75 015 Paris ☎ <b>01.45.71.65.33</b> 📠	<b>SCI ROMAINVILLE LEYDIER DE KOCK</b> 58, Avenue EDOUARD Vaillant 92517 BOULOGNE -BILLANCOURT CEDEX ☎ <b>01.55.20.31.25</b> 📠 <b>01.55.20.31.38</b>
BUREAU DE CONTROLE	<b>ENTREPRISE G.O.</b>
<b>QUALICONSULT</b> 1 bis,rue du petit Clamart 78140 VELIZY VILLACOUBLAY ☎ <b>01.48.19.93.00</b> 📠	<b>E.C.M</b> Parc d'activités Charles de Gaulle BP 70 812 18, Rue des Artisans 95 198 GOUSSAINVILLE ☎ <b>01.34.38.77.90</b> 📠 <b>01.34.38.77.95</b>

## COUPES ET DETAILS - COFFRAGE BATIMENTS (A) & (B) PL HAUT 3<sup>eme</sup> etage

ind.	date	modifications
0	30-03-17	1 ère diffusion.
A	15-05-17	MISE A JOUR GENERAL
B	14-06-17	MISE A JOUR GENERAL ET SUPPRESSION PAGE: 6 à 10 - 13 à 16 - 18 - 19 - 24 - 26

	DOSSIER		PLAN		APD
	285		C.18		IND.
					EXE
					DOE
	Ingenieur	Projeteur	Date	Echelle	
	H.B.E	21/02/17	1/25		

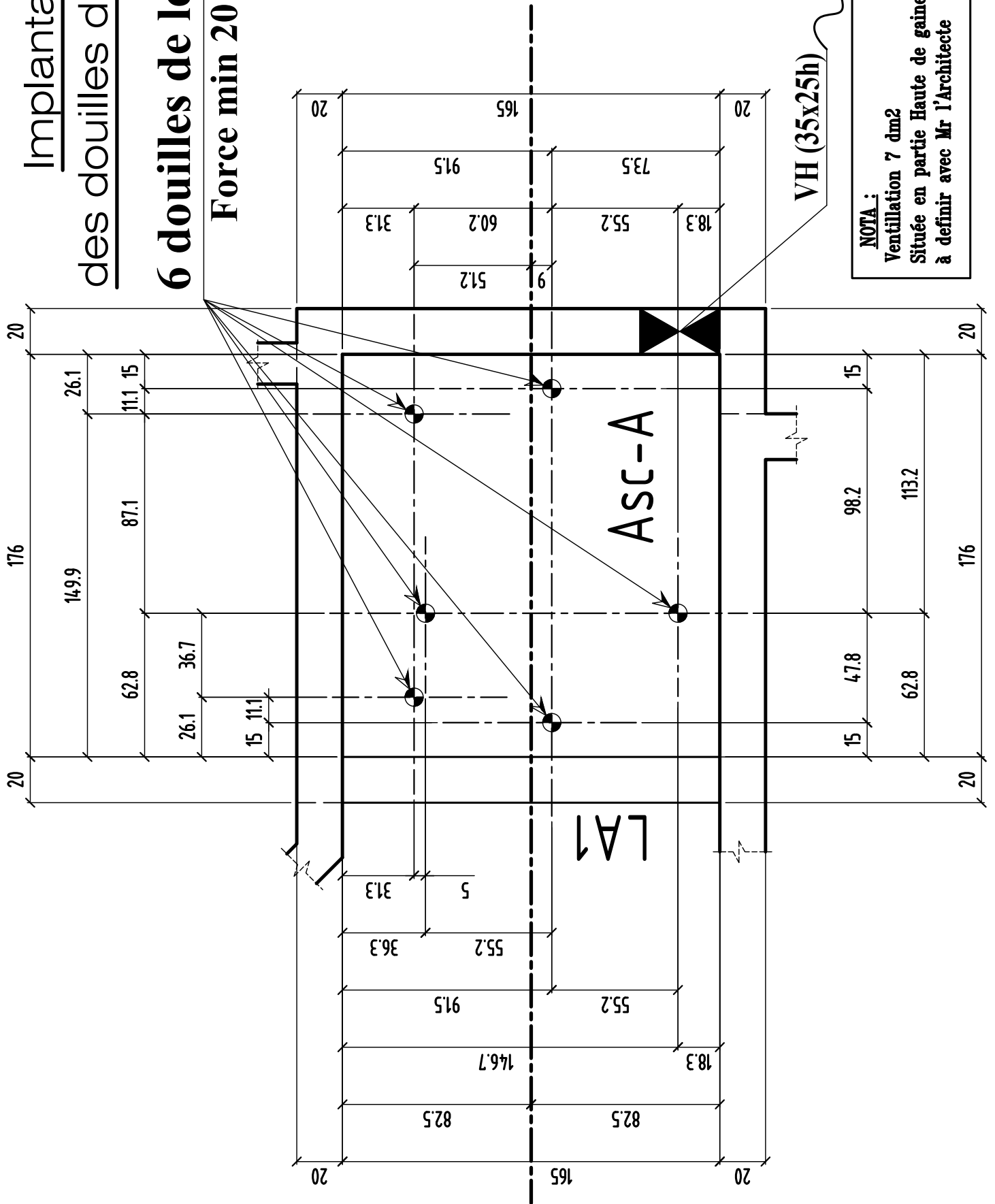
NOTA: DETAILS DES SEUILS ET APPUIS VOIR CAHIERS DU MENUISIER  
DE L'ETANCHEUR ET DE LA PIERRE

NOTA: L'EXECUTION DE CE PLAN N'EST VALABLE QU'APRES L'APPROBATION  
DE LA MAITRISE D'OEUVRE, DU MAITRE D'OUVRAGE, DU BUREAU DE  
CONTRÔLE ET DES CORPS D'ETATS CONCERNES



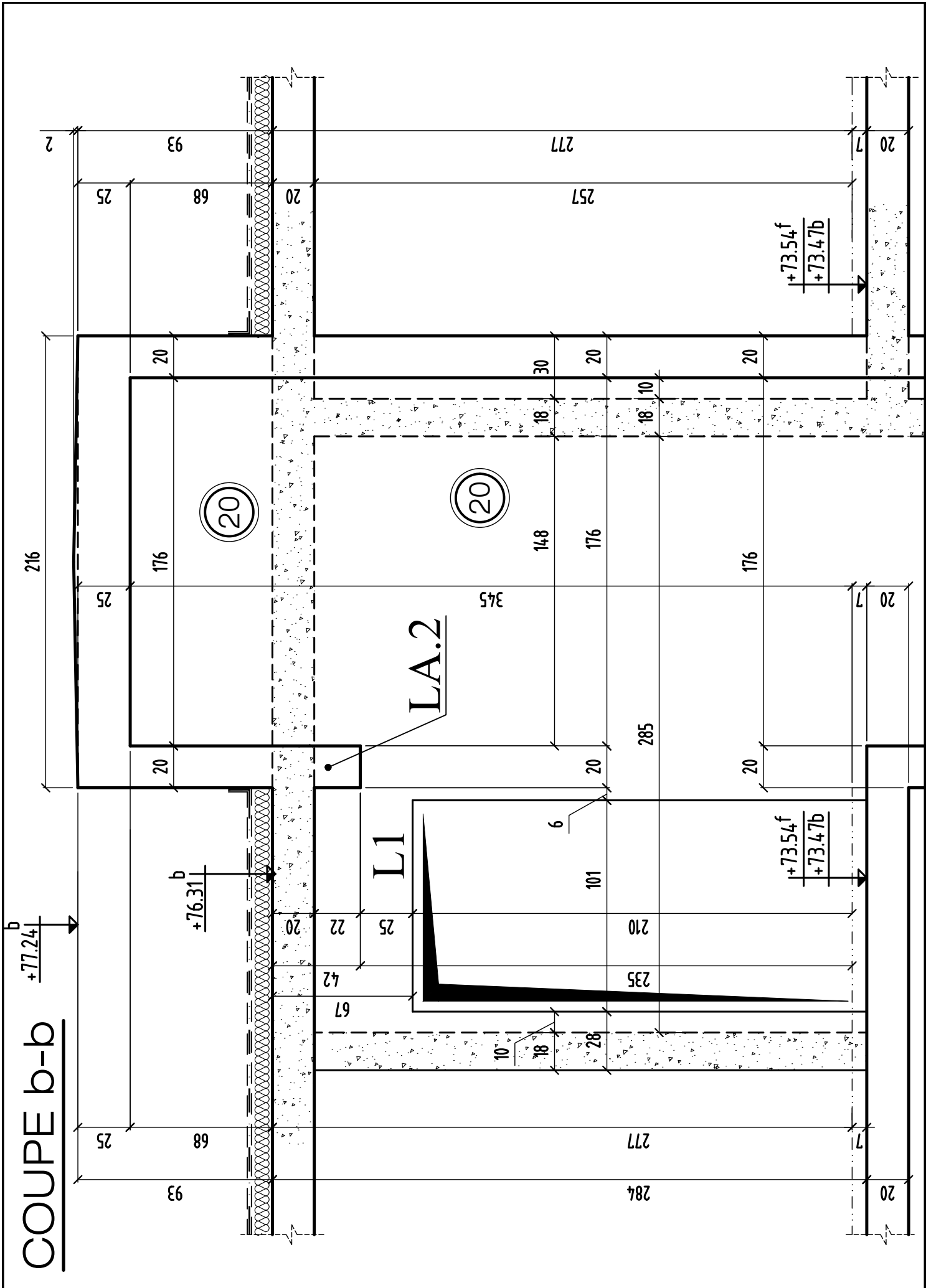
Implantation  
des douilles de levage

**6 douilles de levage**  
**Force min 20 KN**



**NOTA :**  
Ventilation 7 dm<sup>2</sup>  
Située en partie Haute de gaine position  
à définir avec Mr l'Architecte

Implantation des douilles de levage	MODIFICATIONS	A	AFFAIRE: 285	Cahier C.18
	0	B	Ech:1/25	Page 03



**COUPE b-b**

COUPE b-b

MODIFICATIONS

0

A

B

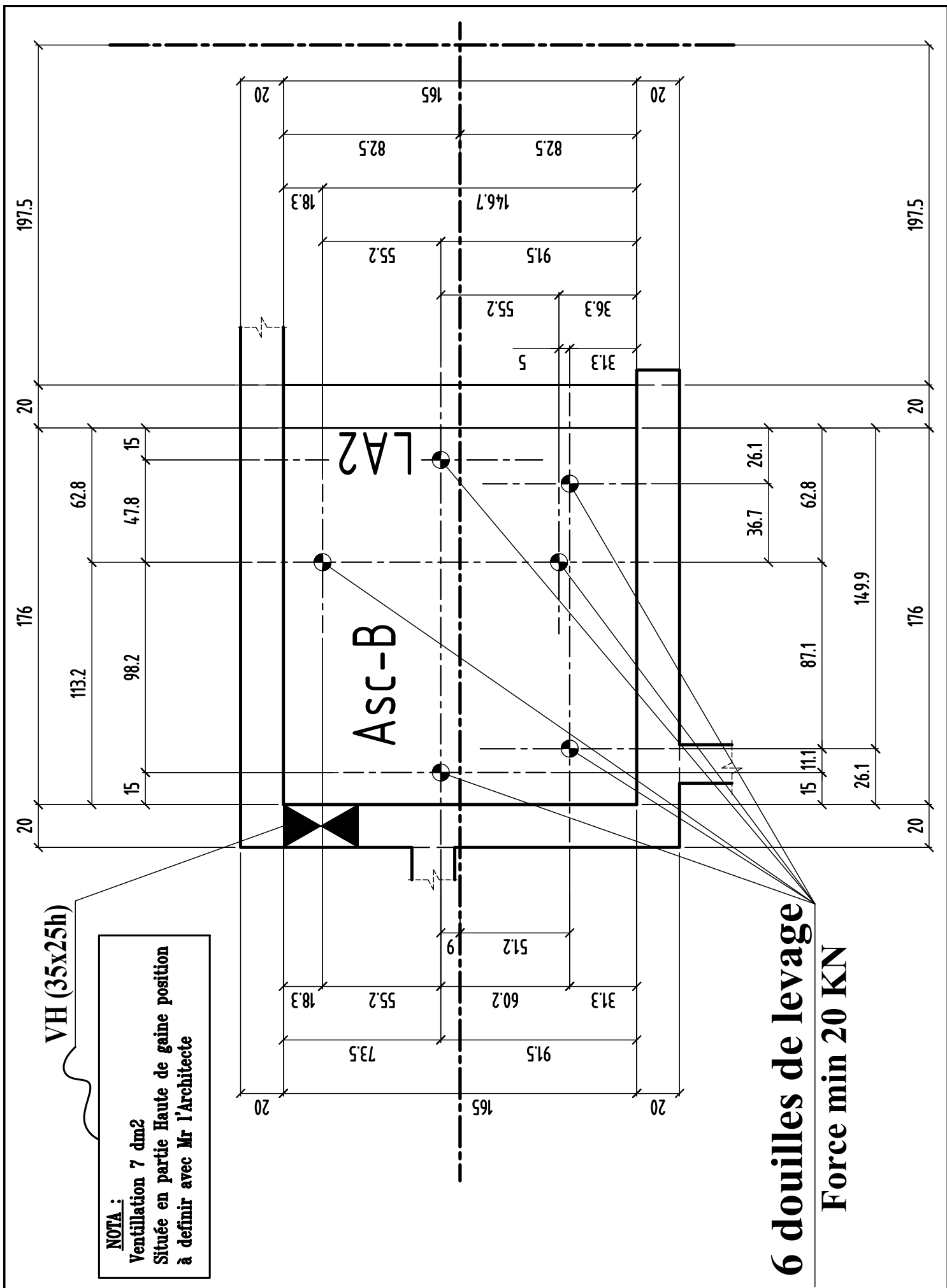
AFFAIRE: 285

Ech:1/25

Cahier C.18

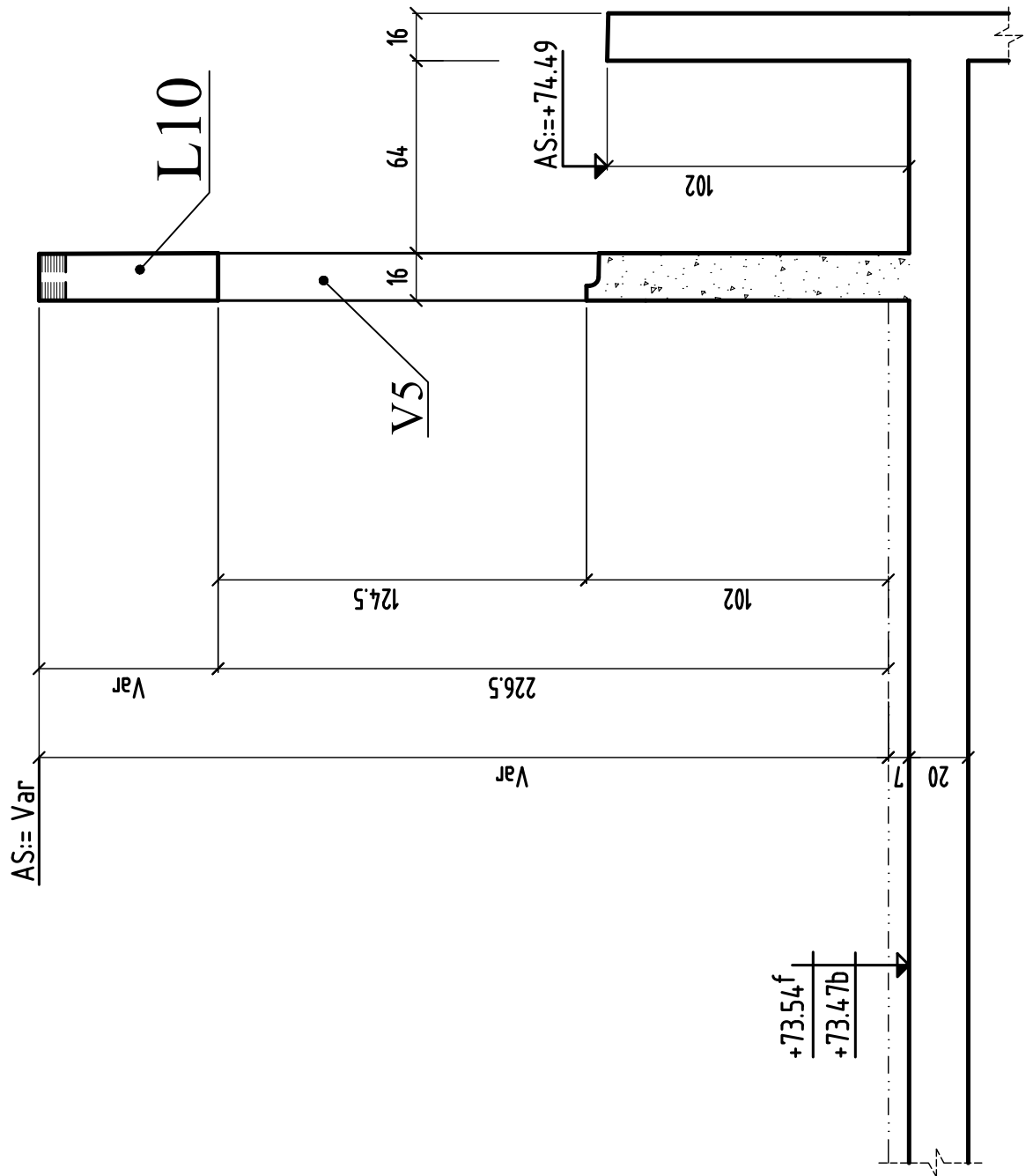
Page 04





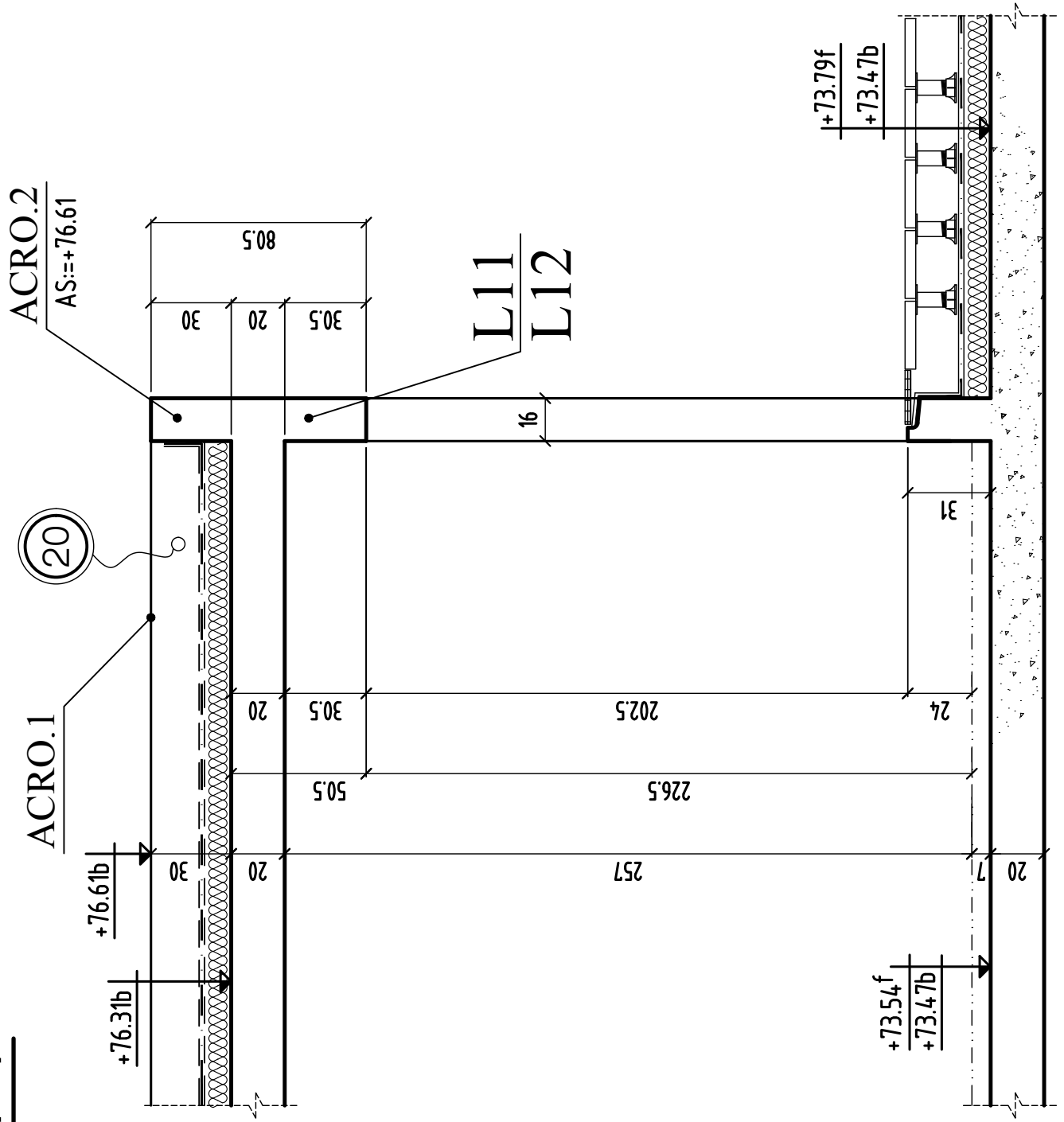
Implantation des dovilles de levage	MODIFICATIONS	A	AFFAIRE: 285	Cahier C.18
	0	B	Ech:1/25	Page 05

# COUPE 6-6





# COUPE 7-7



# COUPE 12-12

ACRO.4

AS: +77.70

+77.40b

20

48.1

50

224.8

158.2

15.7

ACRO.5

AS: +77.70

257

16

20

19

33.5

217.5

226.5

260

264

227

V18

L17

16

16

V18

128

V18bis

16

14

9

7

20

+74.63f

+74.56b

+74.70f

+74.56b

14

20

120

140

12

A: +75.84

113

168.4

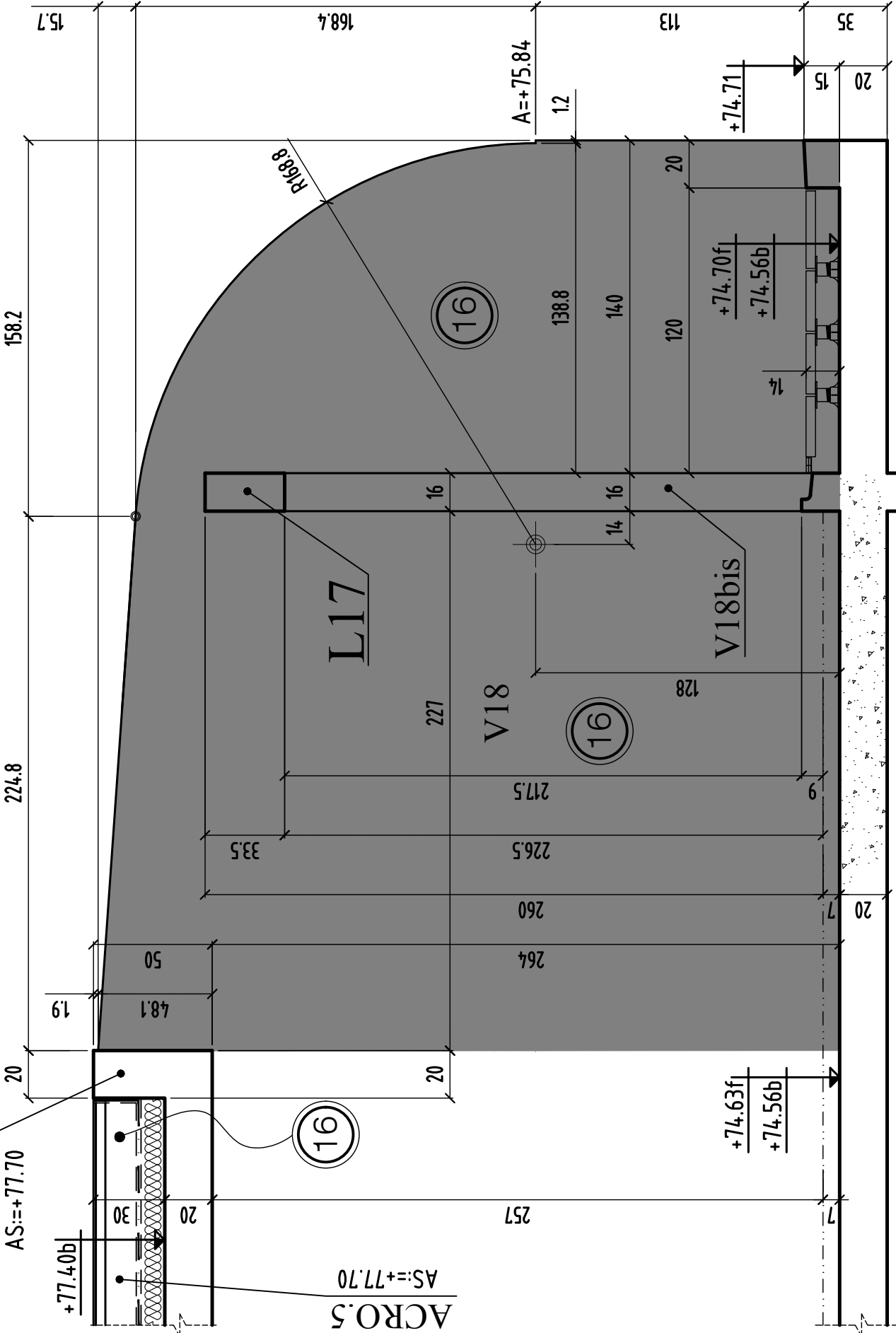
R168.8

35

20

15

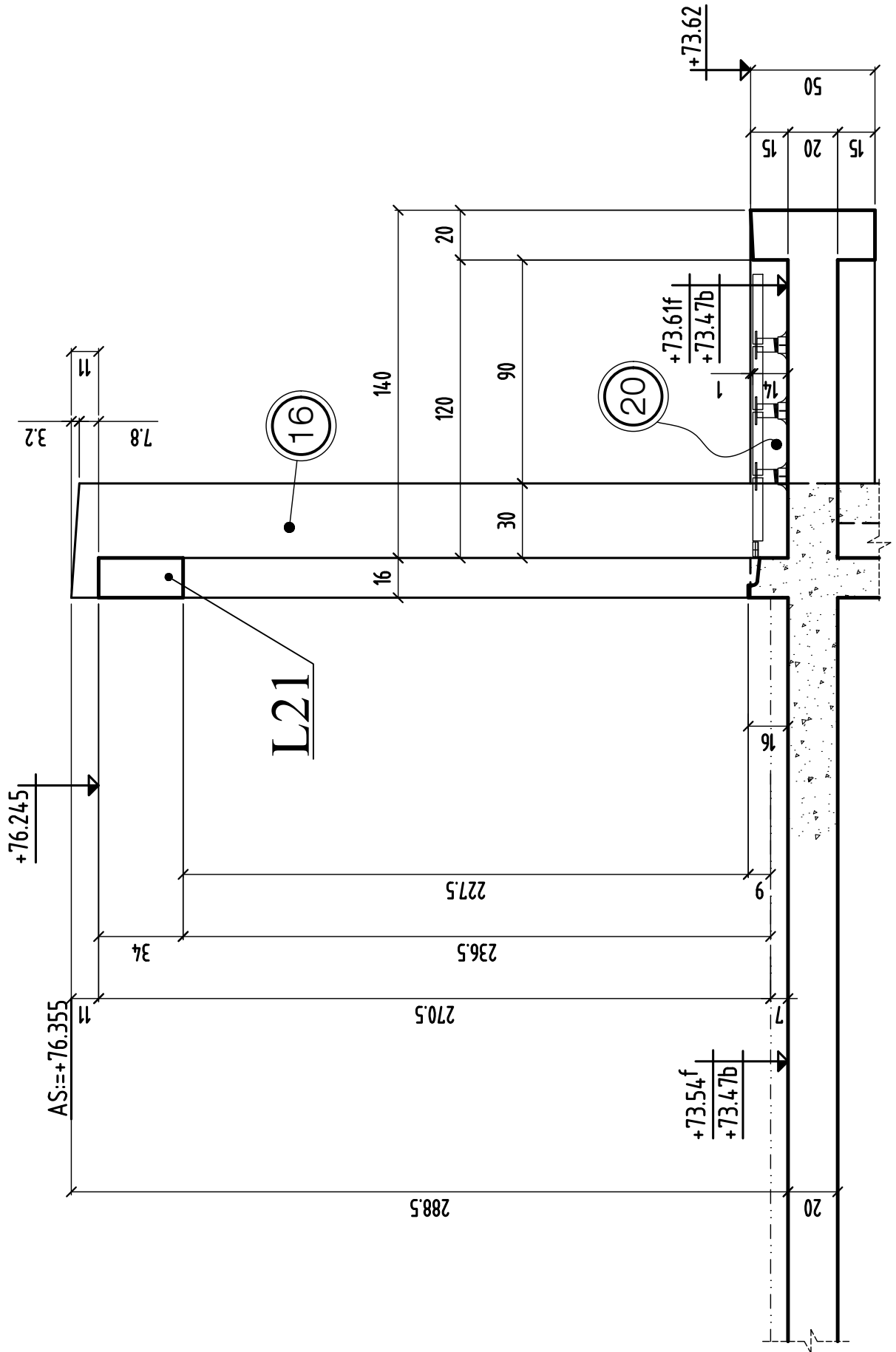
+74.71



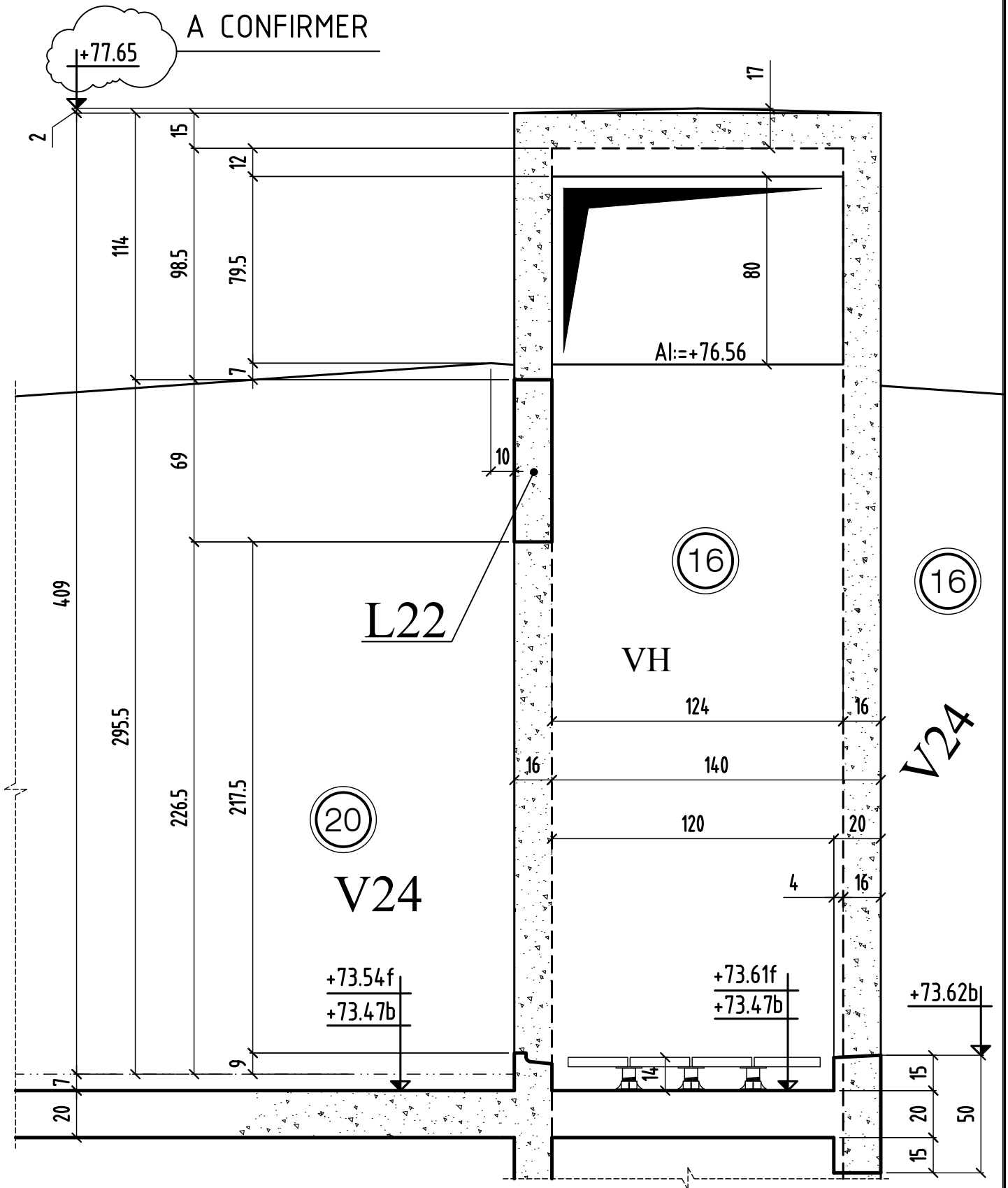


# COUPE 15-15

A CONFIRMER



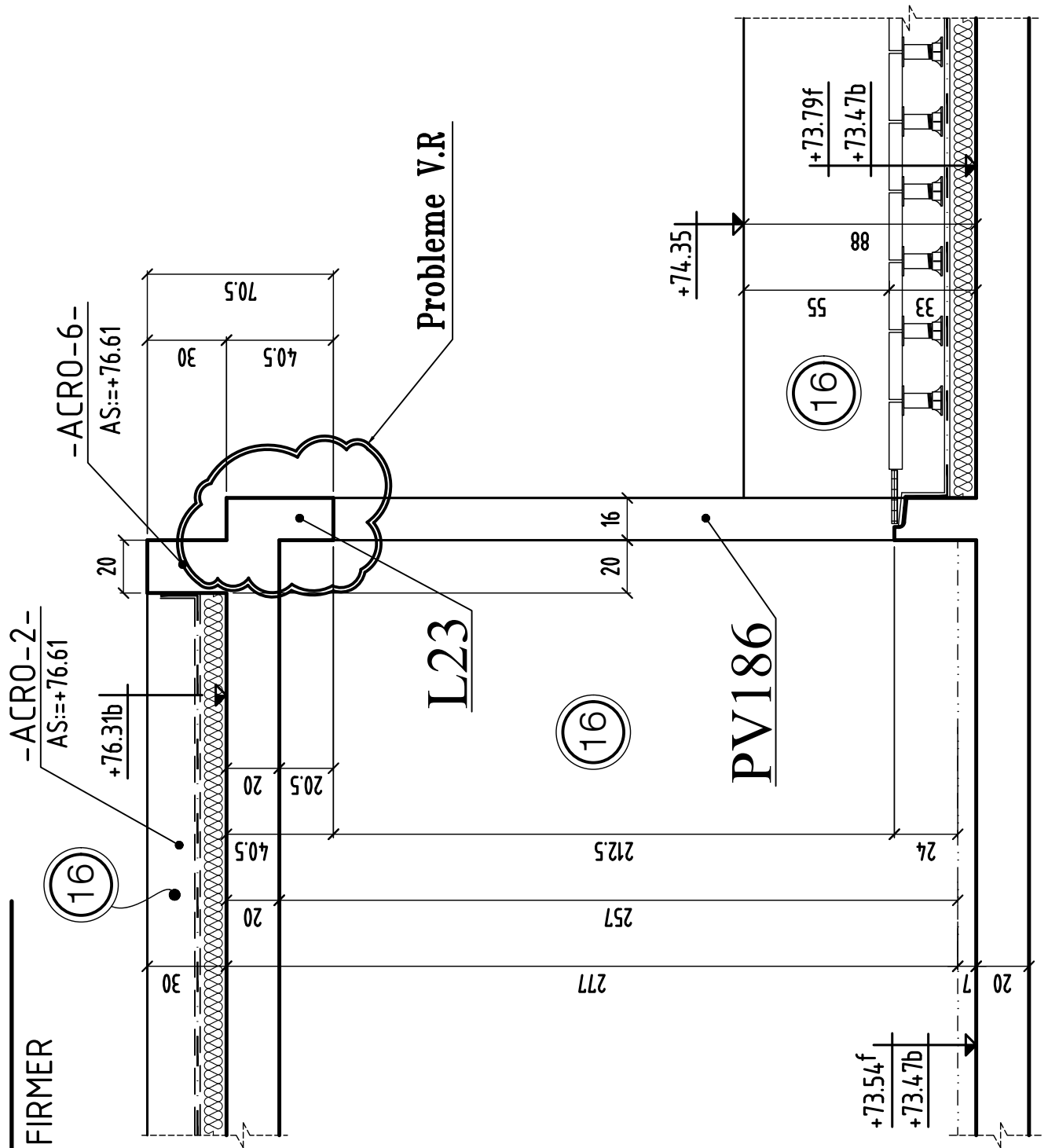
# COUPE 16-16



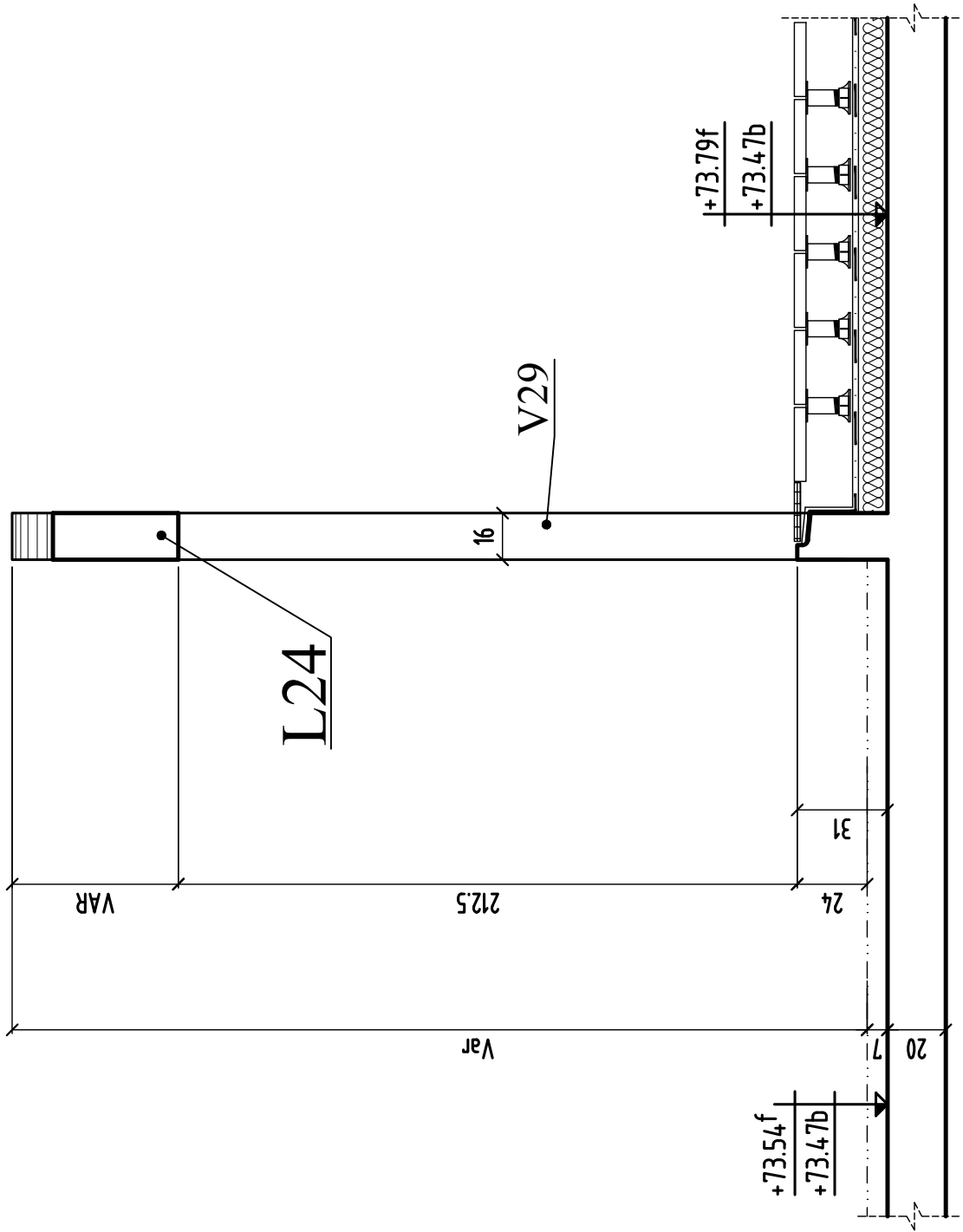


# COUPE 17-17

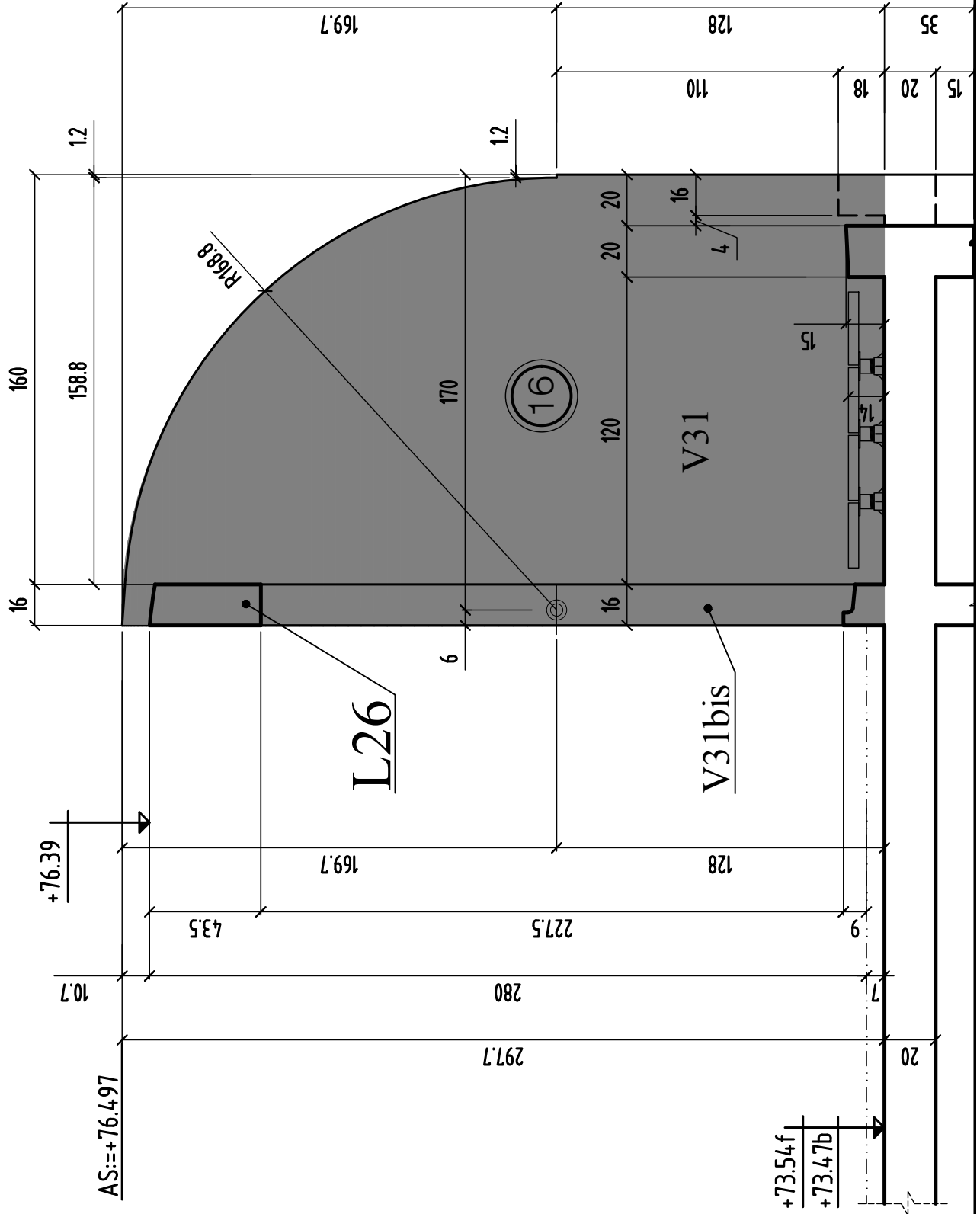
A CONFIRMER



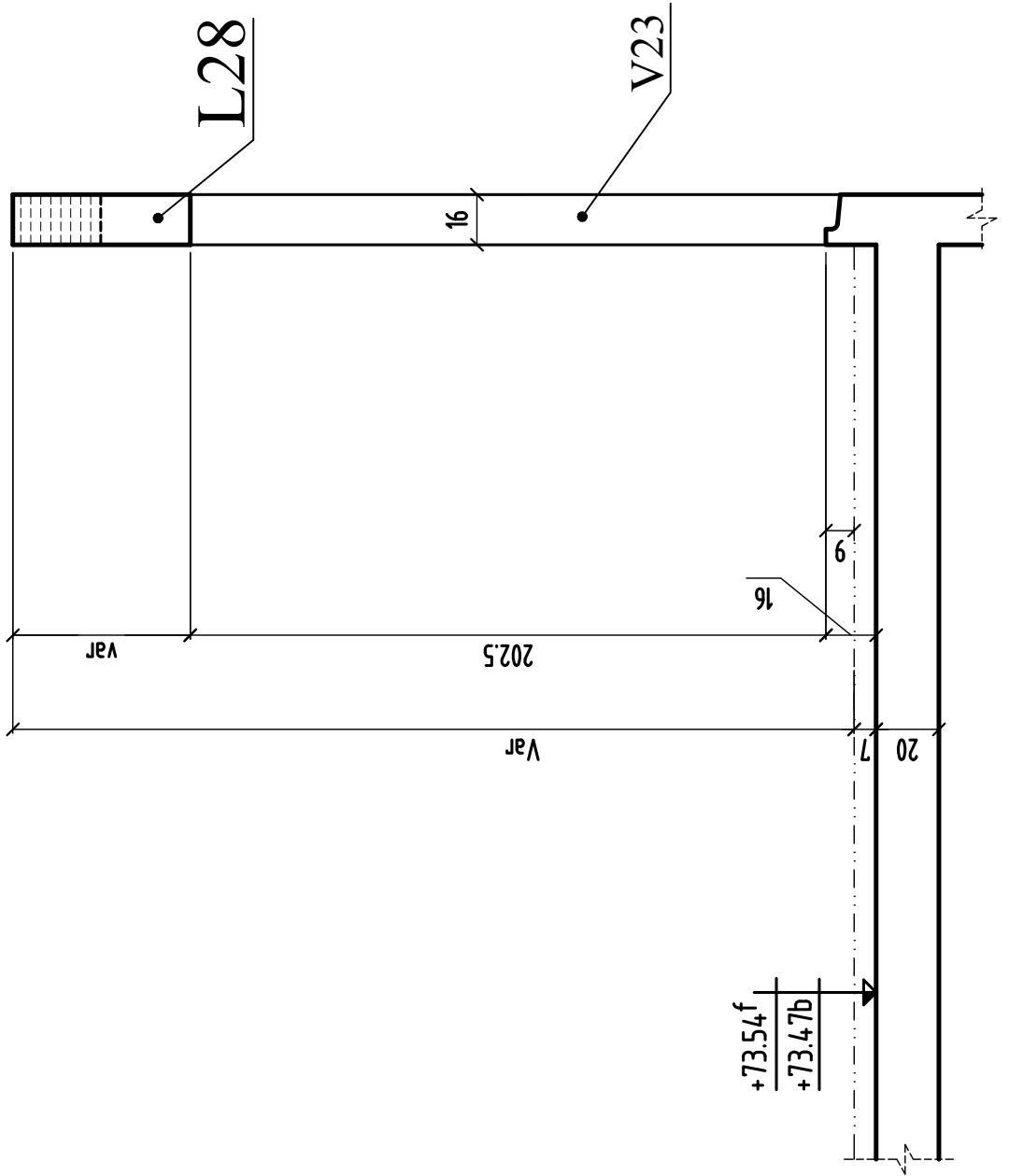
# COUPE 18-18



# COUPE 20-20



# COUPE 22-22

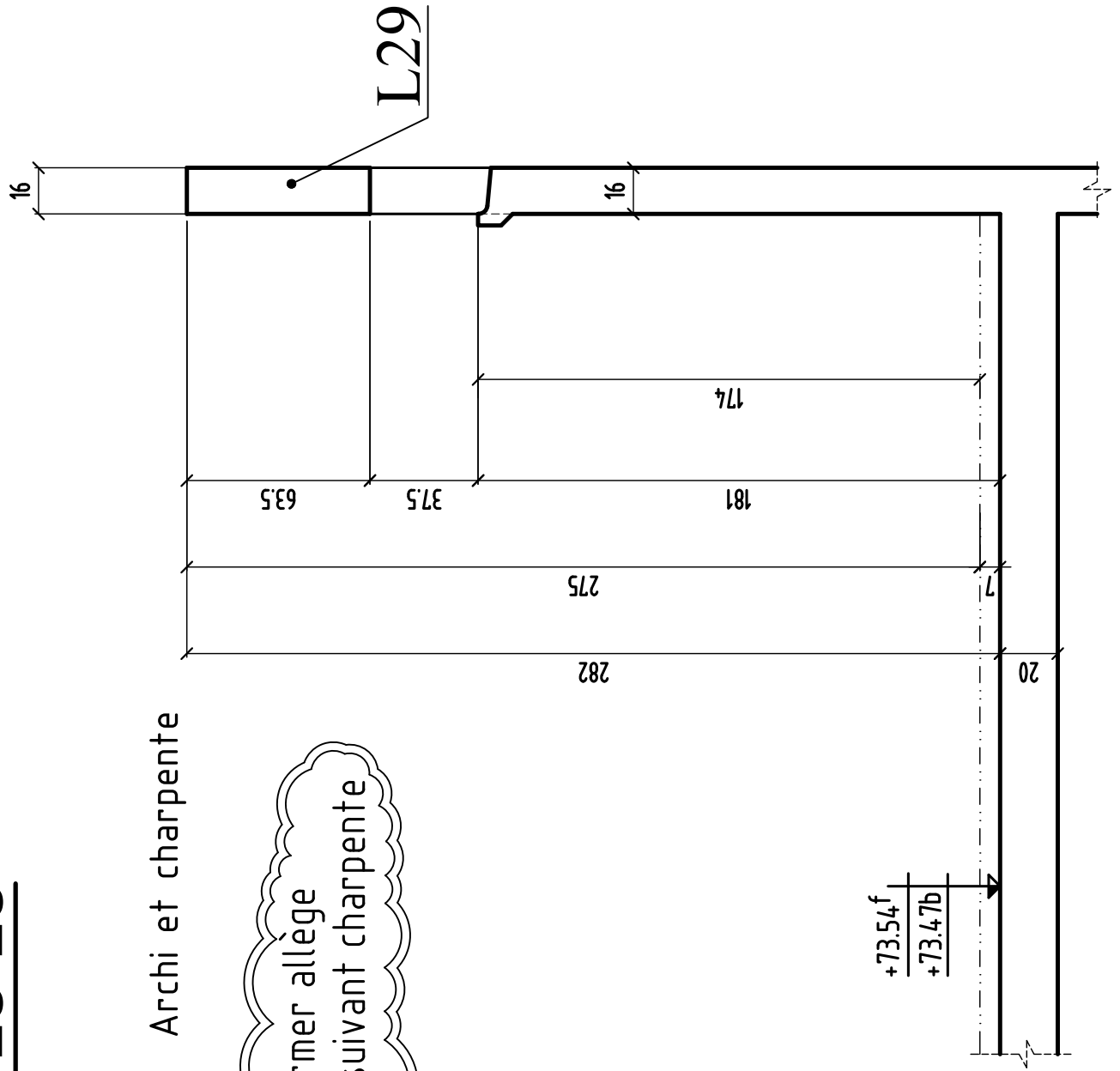




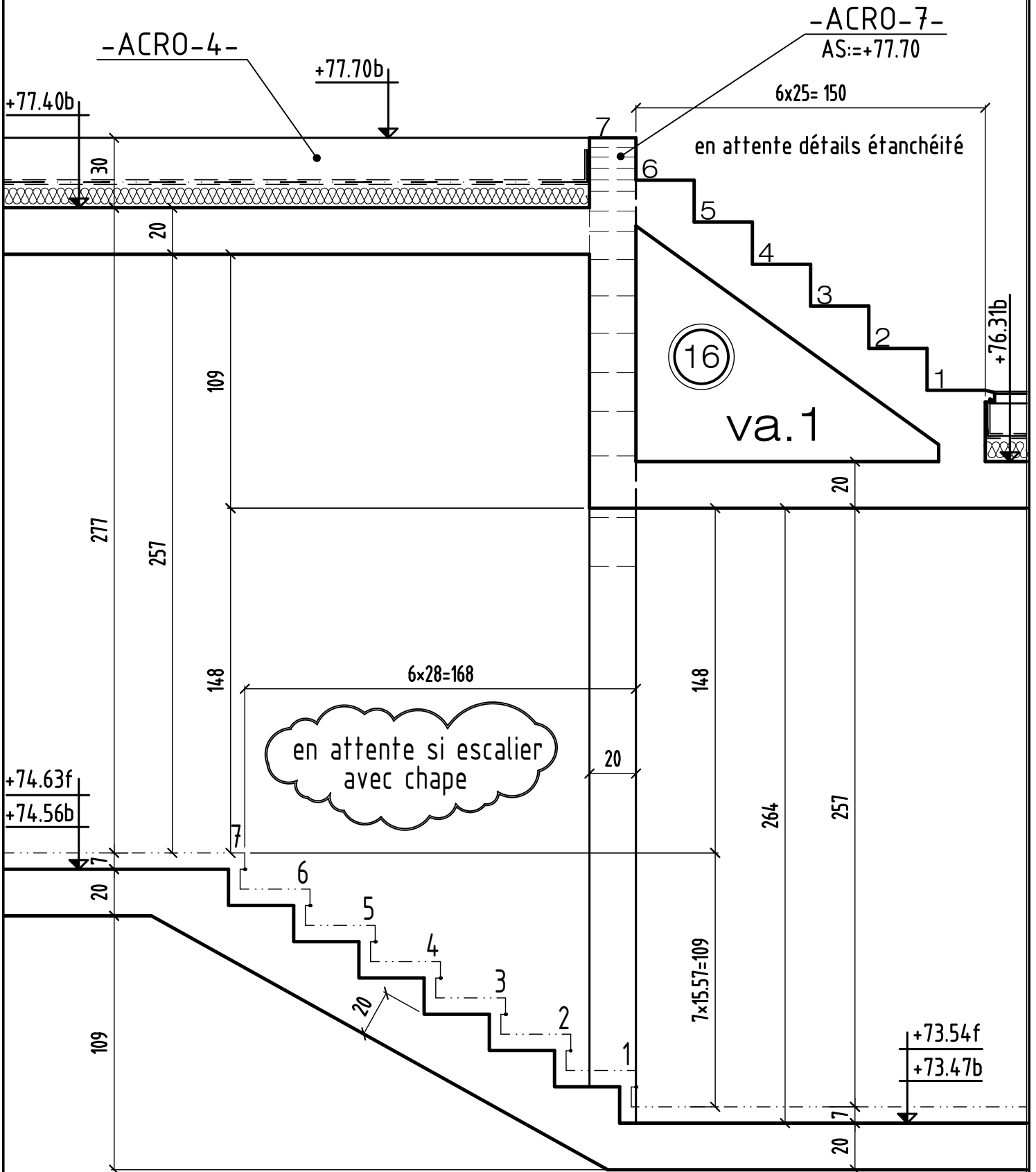
# COUPE 23-23

discordance entre Archi et charpente

a confirmer allège  
et linteau modif suivant charpente



# COUPE 24-24



# COUPE 25-25

COUPE type  
Désenfumage esc.  
Accès Techn.

