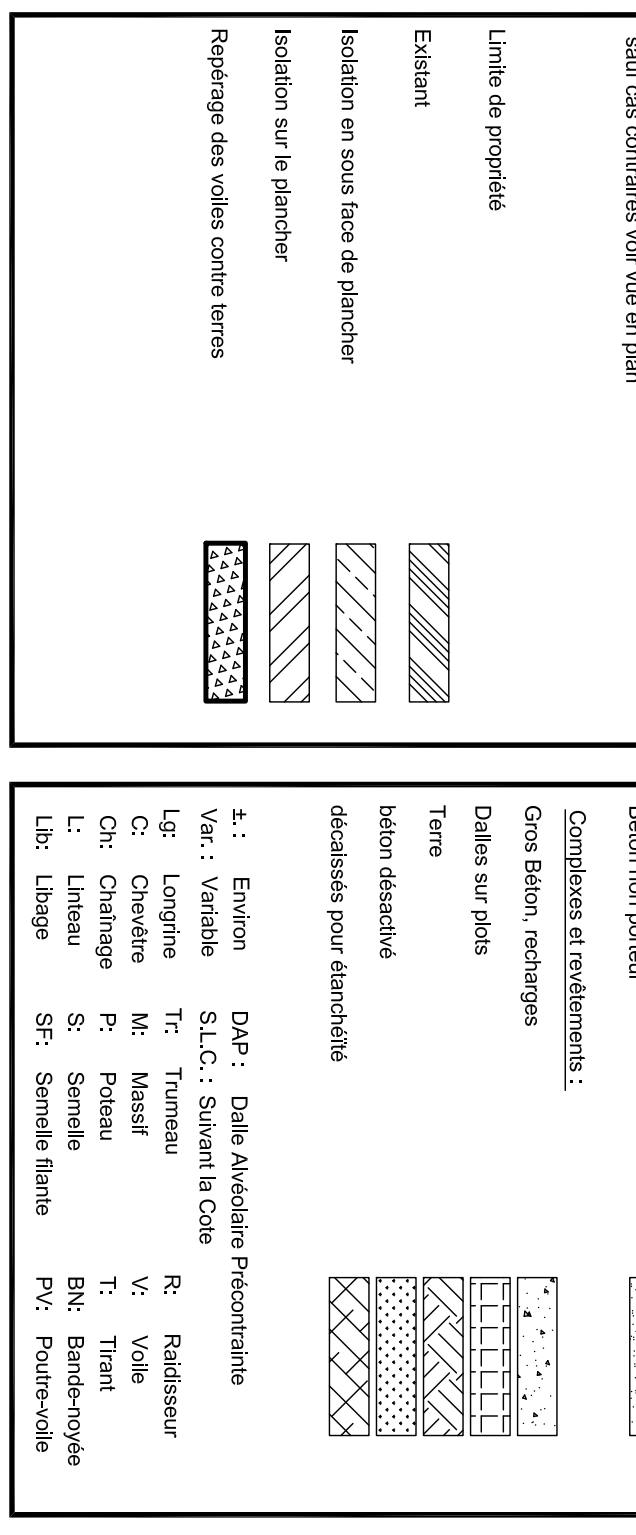


NOTA - L'EXECUTION DE CE PLAN NEST VALABLE QU'APRES L'APPROBATION DE LA MAITRISE D'OEUVRE, DU MAITRE D'OUVRAGE, DU BUREAU DE CONTROLE ET DES CORPS DETAIS CONCERNES

VOIR PLAN N° : C.04 - Coupes et détails

COUPURE FEUILLE : PANGHERS (07 2 Jours)
 STABLE AU FEU : VERBAUMAU : SE 2 Jours
 SURCHARGES:
 PLATEAU: 200 Kg/m²
 TERRASSE: 200 Kg/m²
 TERRASSE ACCESS. PRIVATIVES: 200 Kg/m²
 LOGGIALES: 200 Kg/m²
 LOGGIALES OCCUPABLES: 200 Kg/m²



MAREIL - MARLY 78750

CONSTRUCTION D'UN ENSEMBLE DE 94 LOGEMENTS

Rue des Violettes / Place de la Gare

TRANCHÉE II 78750 MAREIL MARLY

MAITRISE D'OEUVRE		MAITRE D'OUVRAGE	
DH architecture 40, rue du Commerce - 78750 Mareil Marly ☎ 01 40 42 22 00		BOUYGUES IMMOBILIER BUREAU DE CONTROLE ENTREPRISE C.O. M.T.R. 9, rue de la Gare - 78750 Mareil Marly ☎ 01 40 42 22 00	
BTP CONSULTANTS			
208 rue de la Gare - 78750 Mareil Marly ☎ 01 40 42 22 00			

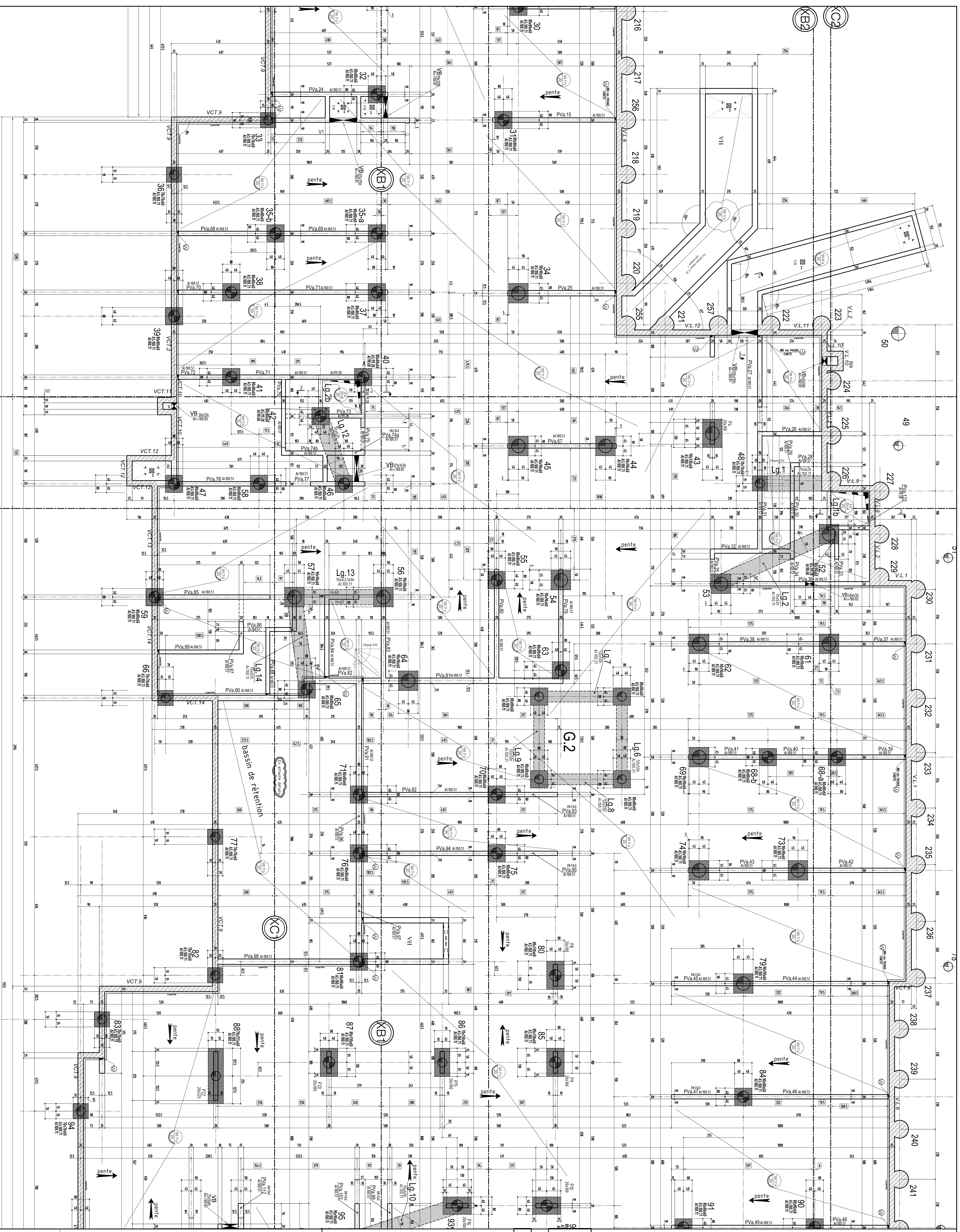
COFFRAGE - VUE EN PLAN
 FONDATIONS ZONE BT A

INDIC.16	1 - 1re diffusion
A	02/07/16 MISE A JOUR GENERAL

PROJET: 277 C.01 A

DATE: 10/05/16

SCALE: 1/50



NOTA: L'EXECUTION DE CE PLAN NEST VALABLE D'APRES L'APPROBATION DE LA MAITRISE D'OEUVRE, DU MAITRE D'OUVRAGE, DU BUREAU DE CONTROLE ET DES CORPS DETAIS CONCERNES

VOIR PLAN N° : C04 - Coupes et détails

COFFRAGE - VUE EN PLAN
FONDACTIONS ZONE BT (B)

MAREIL - MARLY 78750

CONSTRUCTION D'UN ENSEMBLE
DE 94 LOGEMENTS
Rue des Violettes / Place de la Gare
78750 MAREIL MARLY
TRANCHE II

MAITRE D'OEUVRE
BOUYGUES IMMOBILIER

MAITRE D'OUVRAGE
ENTREPRISE G.O.
M.T.R.

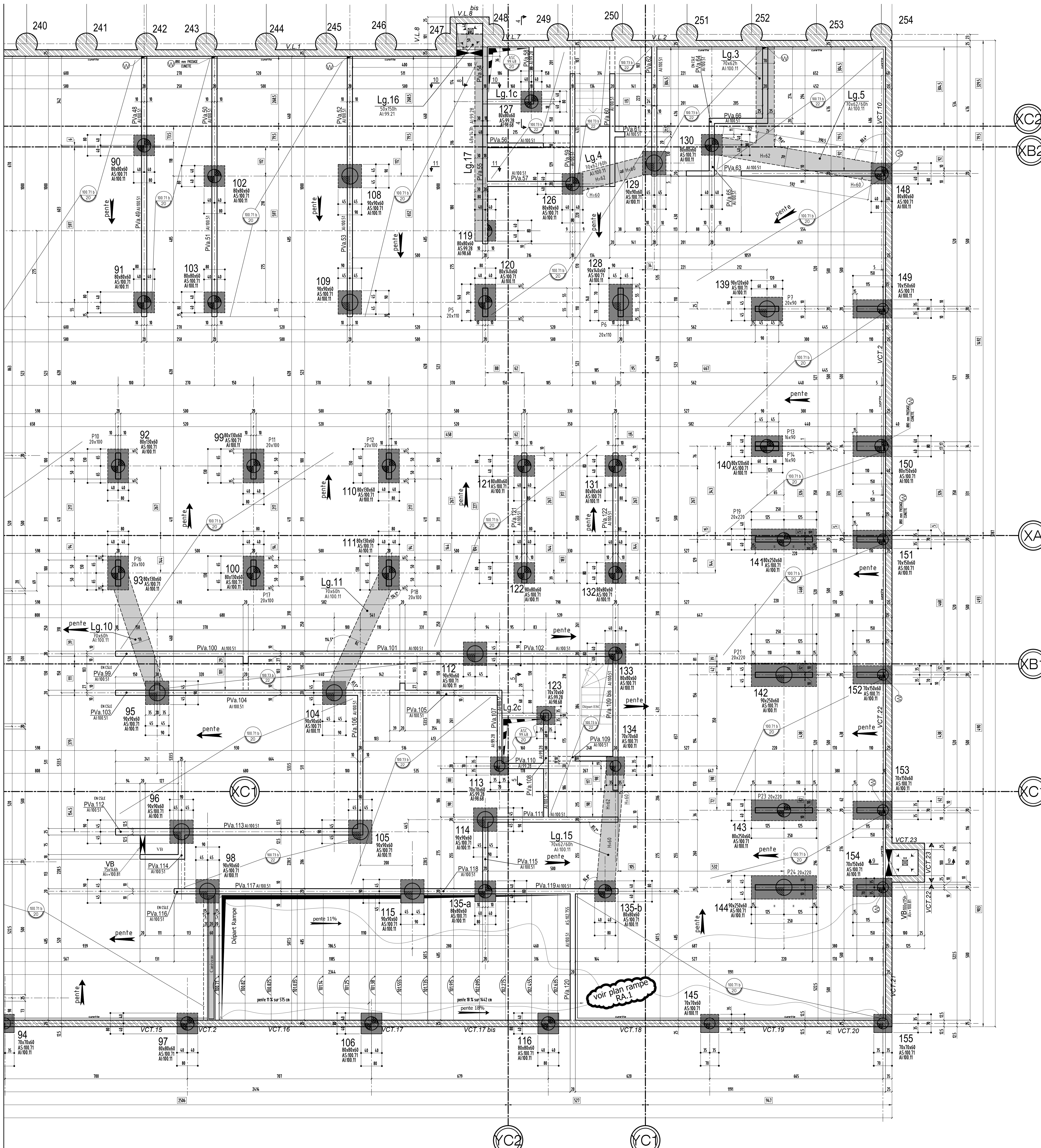
BUREAU DE CONTROLE
BTP CONSULTANTS

277 C.02 A

0	1045-16	I - Rev. d'effacement
A	02-07-16	MISE A JOUR GENERAL

277 C.02 A

1/50



NOTA: L'EXECUTION DE CE PLAN N'EST VALABLE QU'APRES L'APPROBATION DE LA MAITRISE D'OEUVRE, DU MAITRE D'OUVRAGE, DU BUREAU DE CONTRÔLE ET DES CORPS D'ETATS CONCERNES

VOIR PLAN N° : C.04 - Coupes et détails

<p>COUPE FEU: PLANCHERS: CF 2 heures STABLE AU FEU: VERTICAUX: SF 2 heures</p> <p>SURCHARGES: HABITATIONS: 150 Da/Nm² ESCIERS: 250 Da/Nm² HALL D'ENTREE: 250 Da/Nm² CIRCULATIONS: 250 Da/Nm² TERRASSES ACCESS. PRIVATIVES: 150 Da/Nm² PARKING: 250 Da/Nm² LOCAUX COMMUNS: 250 Da/Nm² TERRASSES ACCESSIBLES: 300 Da/Nm²</p> <p>BETONS: Béton apparent: XC1 C25/30 Fc28 = 23 MPa Béton pour élévation: XC1 C25/30 Fc28 = 23 MPa Béton voiles et éléments sous terre: XF1 C25/30 Fc28 = 23 MPa Gros Béton: XF1 C16/20 Fc28 = 16 MPa sauf cas contraire voir vue en plan</p> <p>Limites de propriété Existant Isolation en sous face de plancher Isolation sur le plancher Repérage des voiles contre terres</p>	<p>Éléments de structure</p> <p>Béton Béton Non Porteur Poutres BA noyées Maçonnerie Plaine Porteuse Maçonnerie Creuse Porteuse Maçonnerie Plaine Non Porteuse Maçonnerie Creuse Non Porteuse Béton Préfabriqué Éléments BA porteurs vus par transparence: Béton Maçonnerie et rebords vus par transparence: Béton non porteur Compléments et revêtements: Gros Béton, recharges Dalles sur plots Terre béton désactivé décaissés pour étanchéité</p> <p> s.: Environ DAP: Dalle Alvéolaire Précontrainte Val: Vaseuse S.L.C.: Souterrain à Cote Lg: Longrine Tr: Trémie R: Radisseur C: Chevêtre M: Massif V: Voie Ch: Châssage P: Poutre T: Trant L: Linteau S: Semelle BN: Bande-voile Lib: Librage SF: Semelle filante Pv: Poutre-voile </p>
--	---

MAREIL - MARLY 78750

CONSTRUCTION D'UN ENSEMBLE DE 94 LOGEMENTS
Rue des Violettes / Place de la Gare

TRANCHE II 78750 MAREIL MARLY

<p>MAITRE D'OEUVRE DH architecture 43, rue Beaubourg-75003 Paris ☎ 01.53.01.48.00 ☎ 01.53.01.48.19</p>	<p>MAITRE D'OUVRAGE BOUYGUES IMMOBILIER 10, avenue Marceau-Saintier 75457 VELEZET cedex ☎ 01.34.03.99.70 ☎ 01.00.00.00.00</p>
<p>BUREAU DE CONTRÔLE BTP CONSULTANTS 202 quai de Clévy - 92110 Clévy T: 01.47.70.44.58 e: j.b.bred@btp-consultants.fr</p>	<p>ENTREPRISE G.O. M.T.R. 9, rue René Cassin 77170 CHEVRY-COSSIGNY ☎ 01.60.62.32.00 ☎ 01.60.62.32.01</p>

COFFRAGE - VUE EN PLAN
FONDATIONS ZONE BT ©

ind.	date	1 ère diffusion.	modifications
0	10-05-16	MISE A JOUR GENERAL	
A	02-08-16	MISE A JOUR GENERAL	
B	13-10-16	MISE A JOUR ZONE ASC.C2 ET SUPPRESSION TETE DE PIEU 118	

DOSSIER	PLAN	APD
277	C.03 B	PRO
Échelle	10/05/16	1/50

MAREIL - MARLY

78750

CONSTRUCTION D'UN ENSEMBLE DE 94 LOGEMENTS

Rue des Violettes / Place de la Gare

TRANCHE II

78750 MAREIL MARLY

MAITRE D' OEUVRE	MAITRE D'OUVRAGE
DH architecture 43, rue Beaubourg-75003 Paris ☎: 01.53.01.48.00 📠: 01.53.01.48.19	BOUYGUES IMMOBILIER 13, avenue Morane Saulnier 78457 VELIZY cedex ☎: 01.34.63.99.70 📠: 01.00.00.00.00
BUREAU DE CONTROLE	ENTREPRISE G.O.
BTP CONSULTANTS 202 quai de Clichy - 92110 Clichy T: 01 42 70 64 26 @: j.b.brode@btp-consultants.fr	M.T.R 9, rue René Cassin 77173 CHEVRY-COSSIGNY ☎: 01.60.62.32.00 📠: 01.60.62.32.01

COFFRAGE - COUPES & DETAILS- BTs (B) & (C)
NIVEAUX du FONDATION

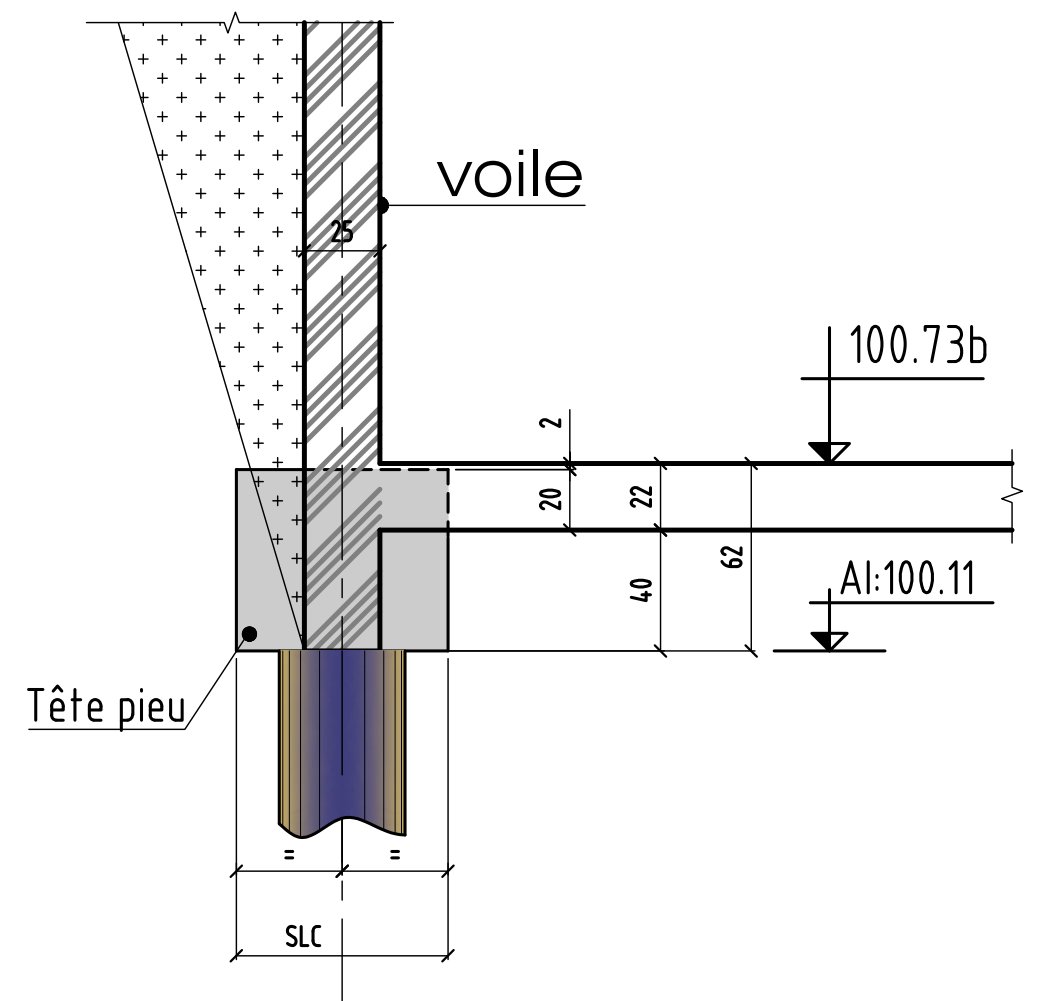
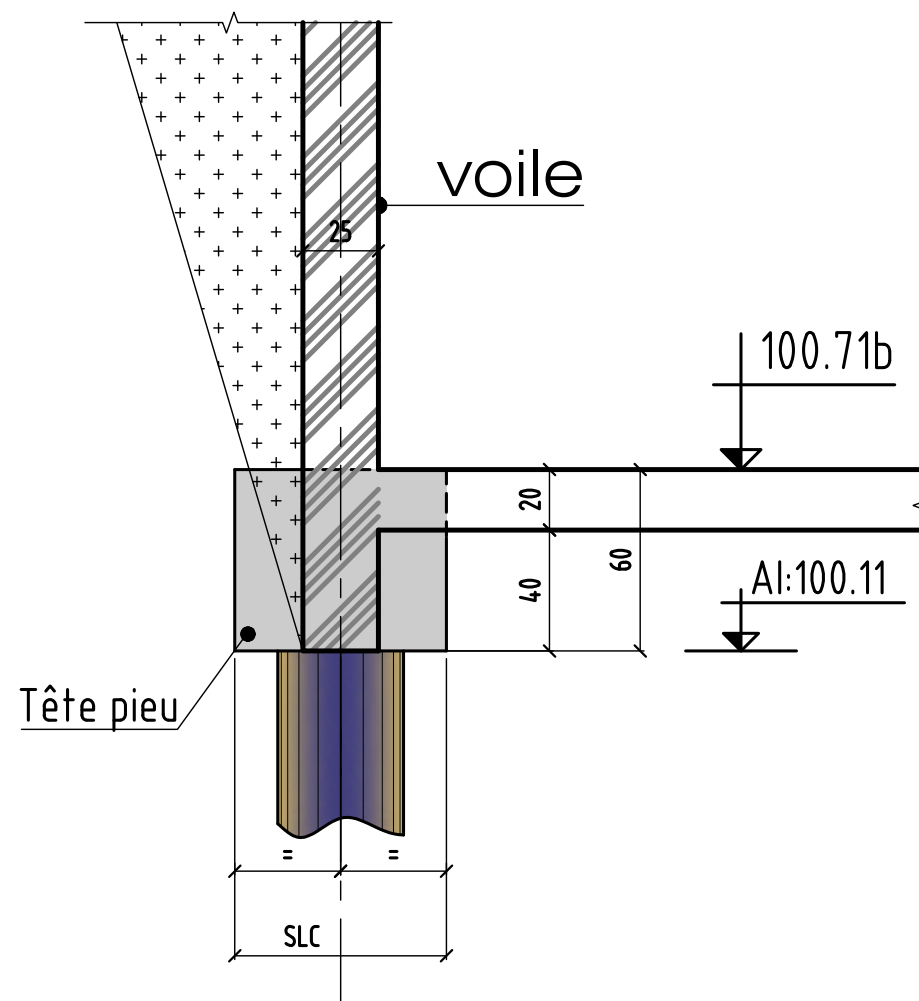
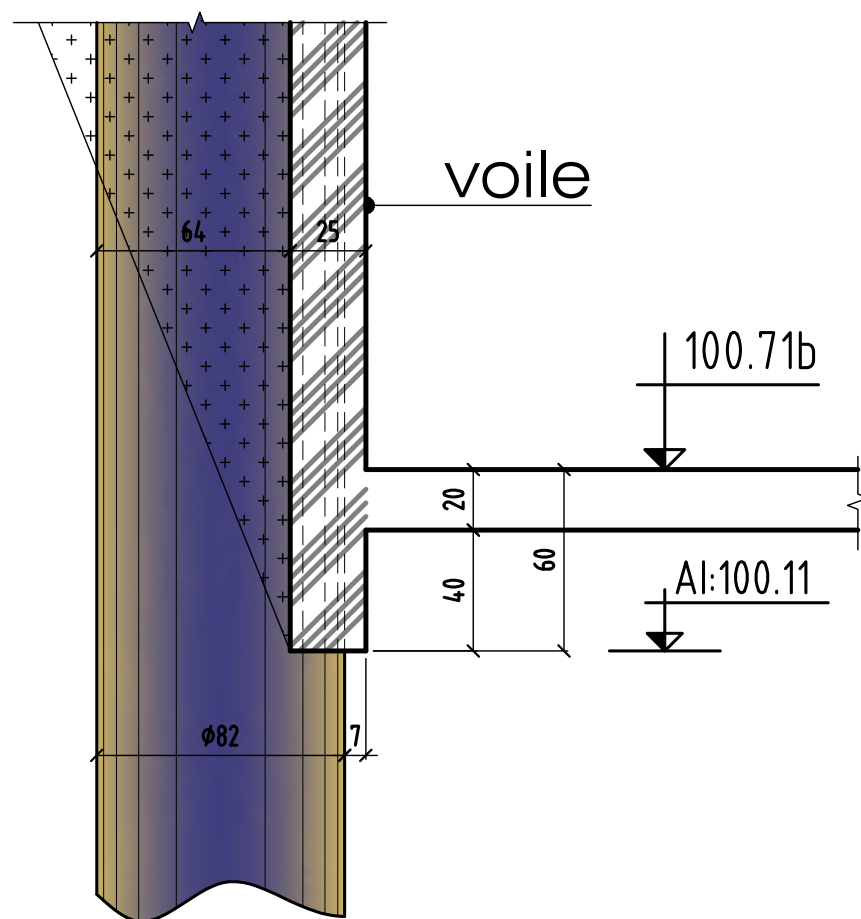
ind.	date	modifications
0	29-07-16	1 ère diffusion.
A	13-10-16	MISE AJOUR PAGE 9 ET RAJOUT PAGE 11

	DOSSIER	PLAN		APD	
	277	C.04	IND.	PRO	
			A	EXE	X
				DOE	
	Ingenieur	Projeteur	Date	Echelle	
	<i>H.B.E</i>	<i>29/07/16</i>	<i>1/25</i>		

principe de fondations

Coupe type

COUPE type sur :
Voiles extérieurs



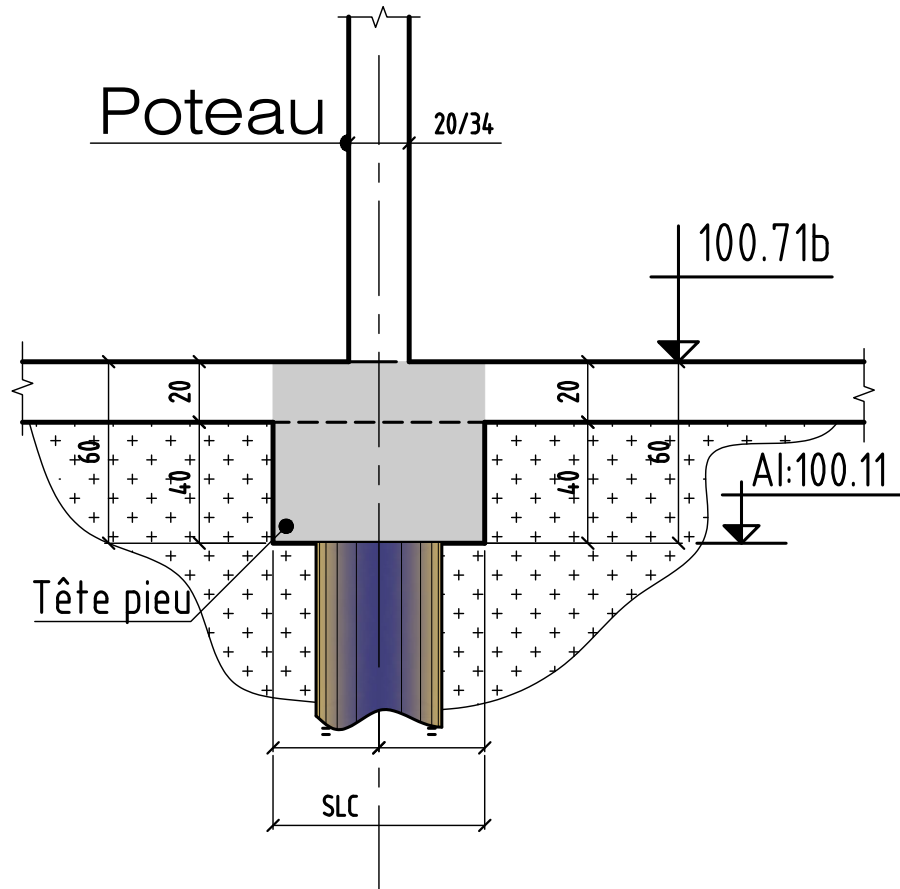
Coupe type sur voile

	MODIFICATIONS	A	AFFAIRE:277	Cahier C.04
0		B	Ech:1/25	Page 01

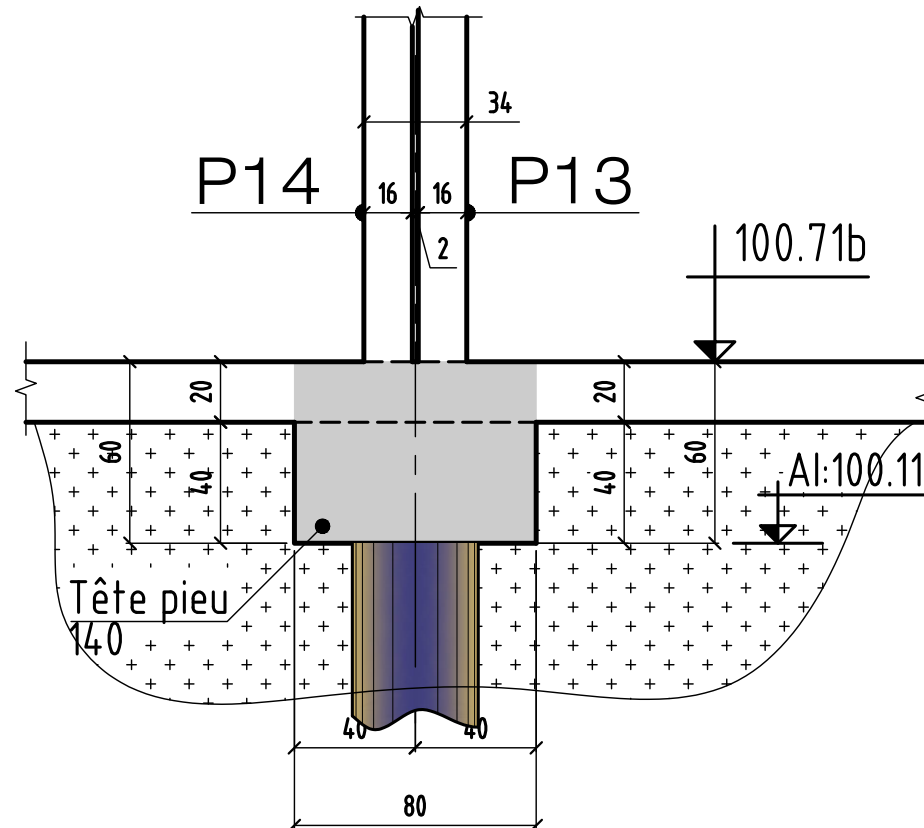
principe de fondations

Coupe type

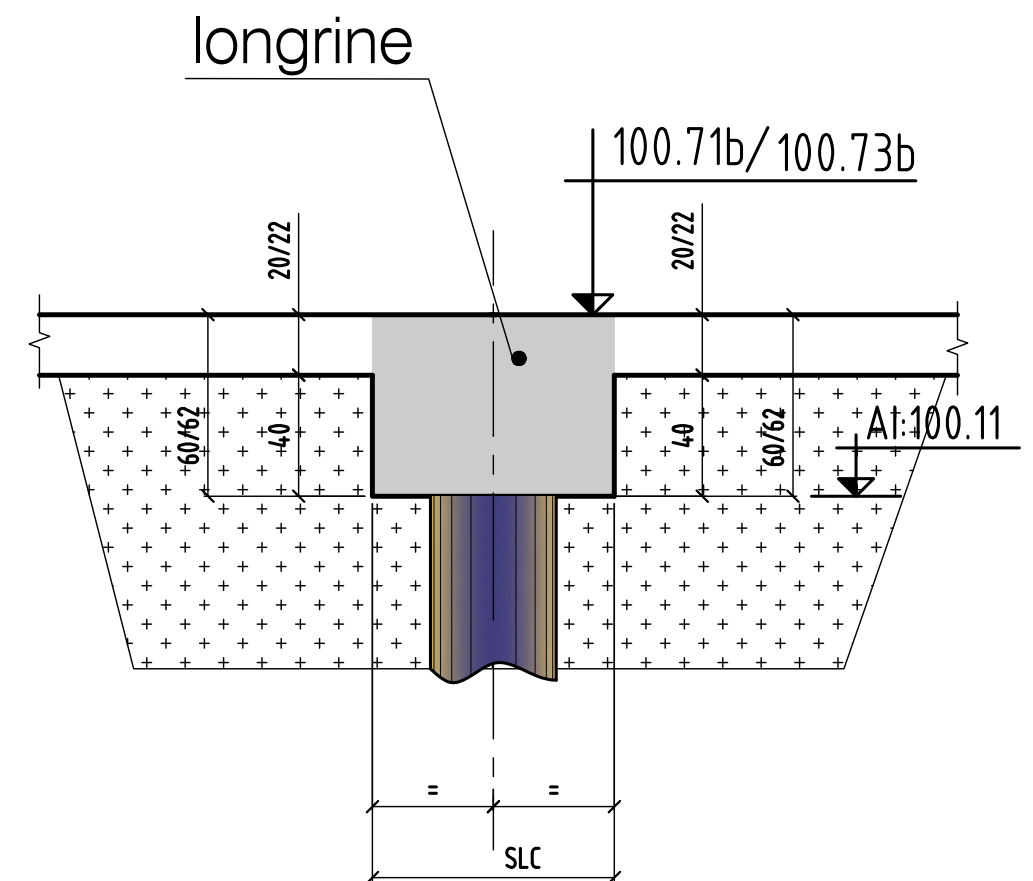
COUPE type sur :
Poteaux



COUPE type sur :
Poteaux



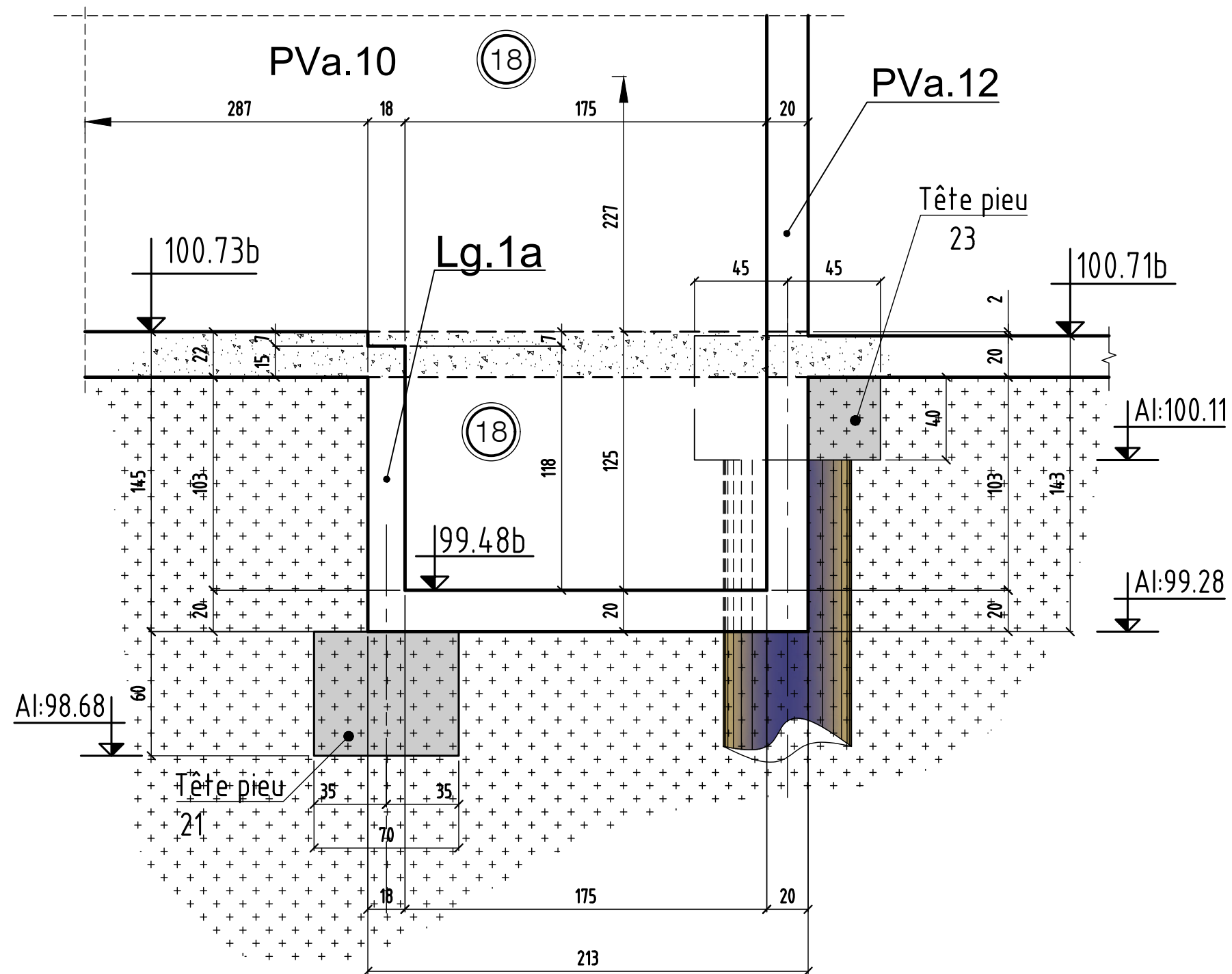
COUPE type sur :
longrine & tête de pieux



COUPE 1-1

ASC.A1

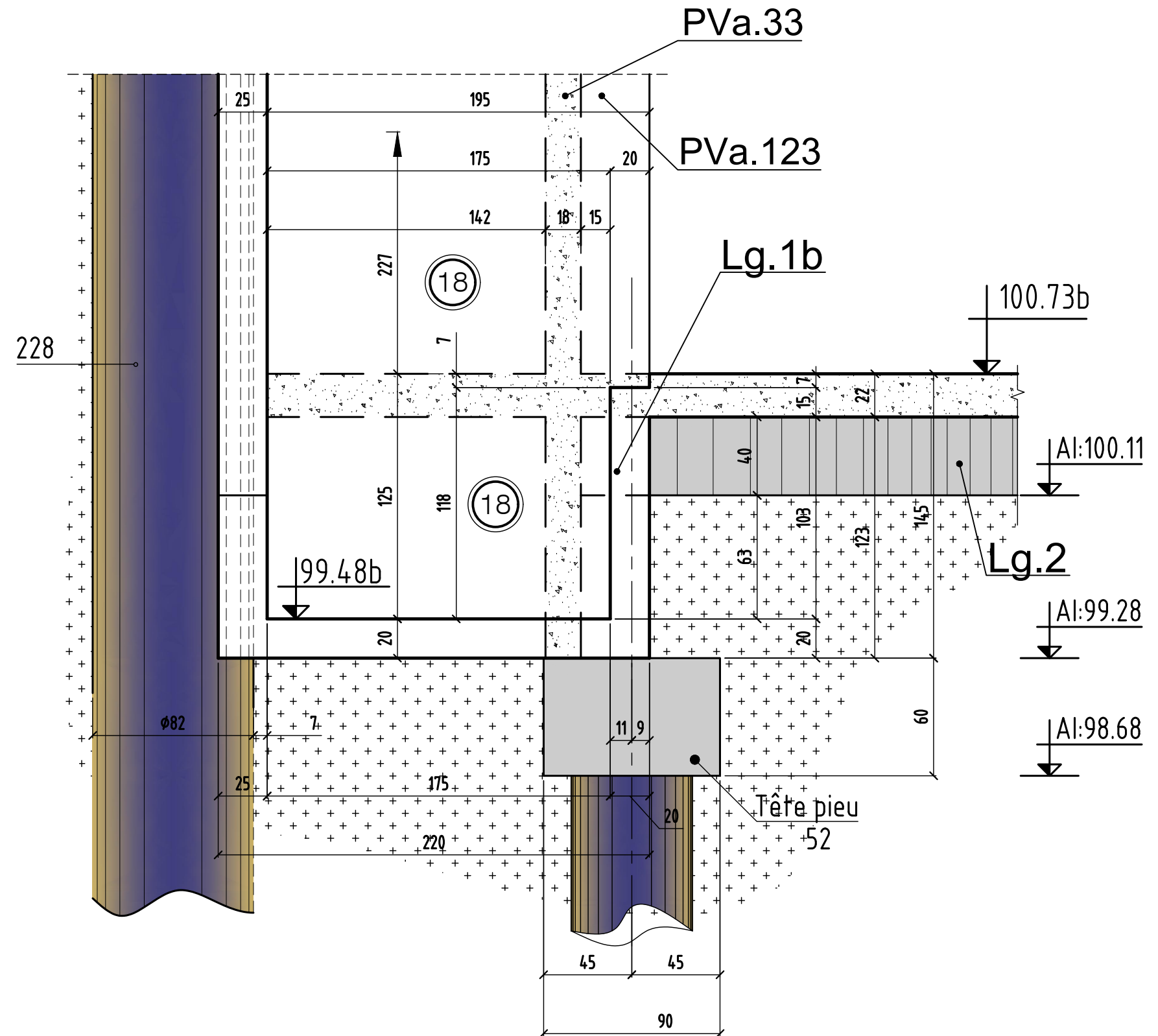
en attente details



	MODIFICATIONS	A	AFFAIRE:277	Cahier C.04
0		B	Ech:1/25	Page 03

COUPE 2-2
ASC.B1

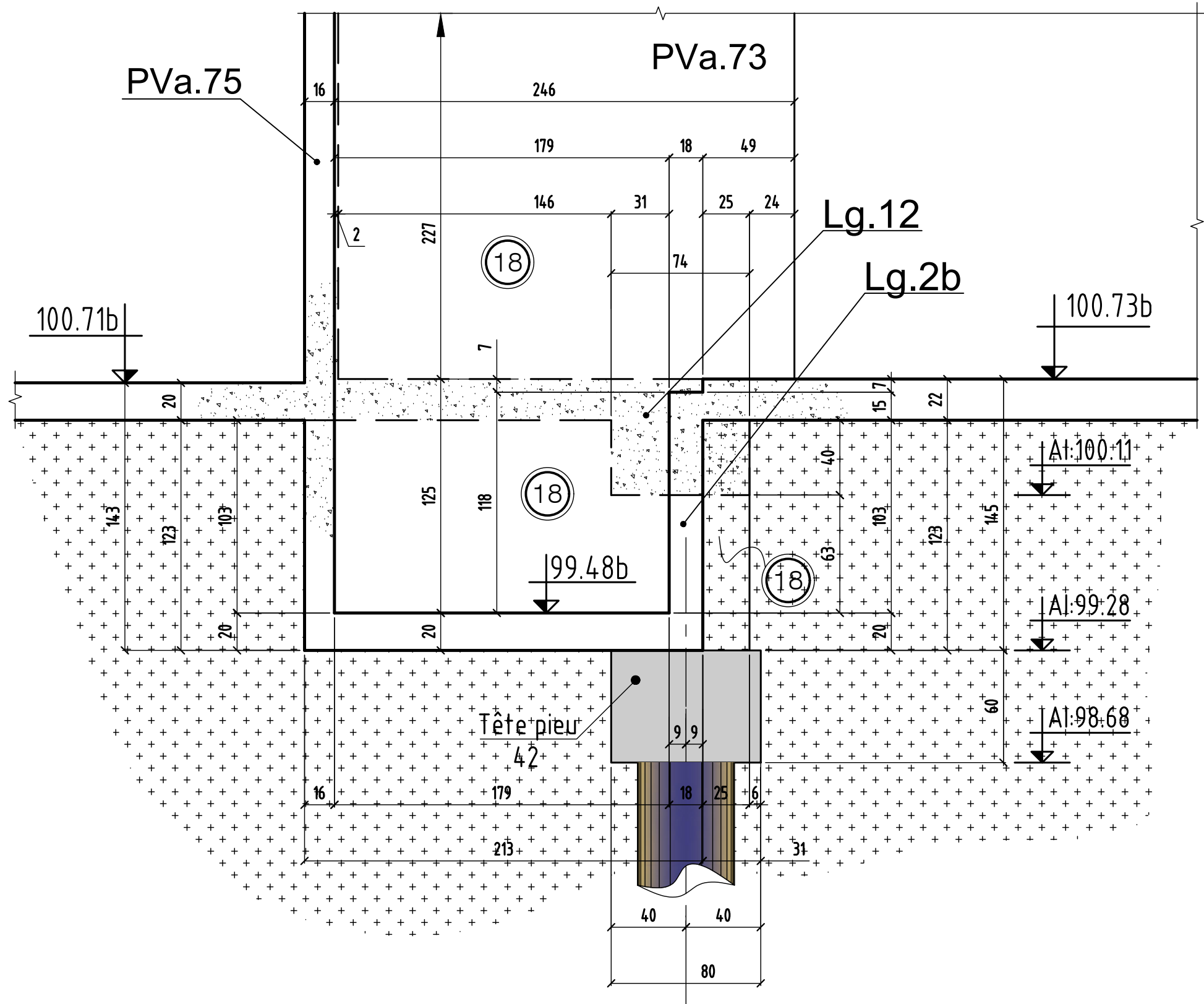
en attente details



	MODIFICATIONS	A	AFFAIRE:277	Cahier C.04
0		B	Ech:1/25	Page 04

COUPE 3-3
ASC.B2

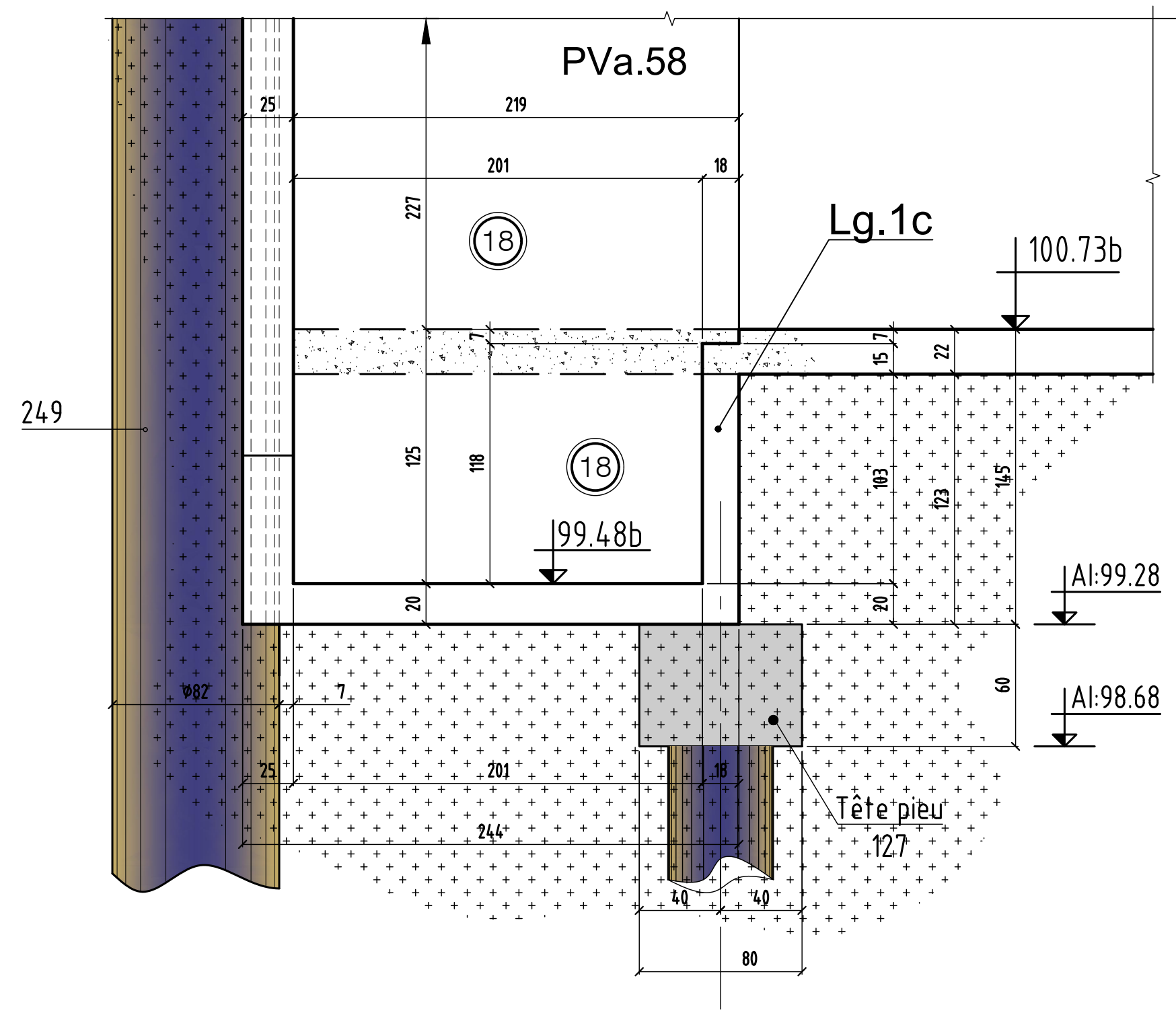
en attente details



	MODIFICATIONS	A	AFFAIRE:277	Cahier C.04
0		B	Ech:1/25	Page 05

COUPE 4-4
ASC.C1

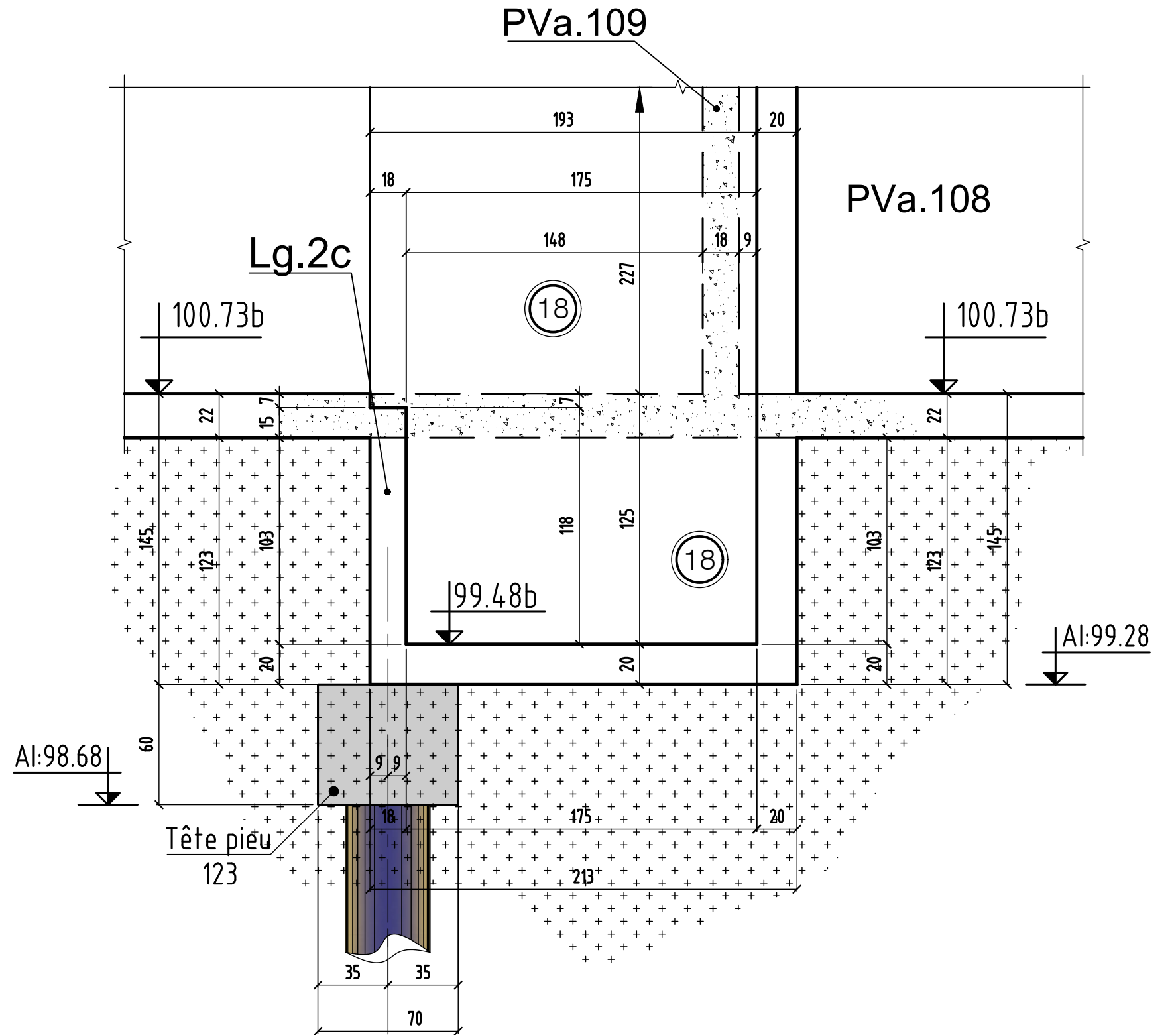
en attente details



	MODIFICATIONS	A	AFFAIRE:277	Cahier C.04
0		B	Ech:1/25	Page 06

COUPE 5-5
ASC.C2

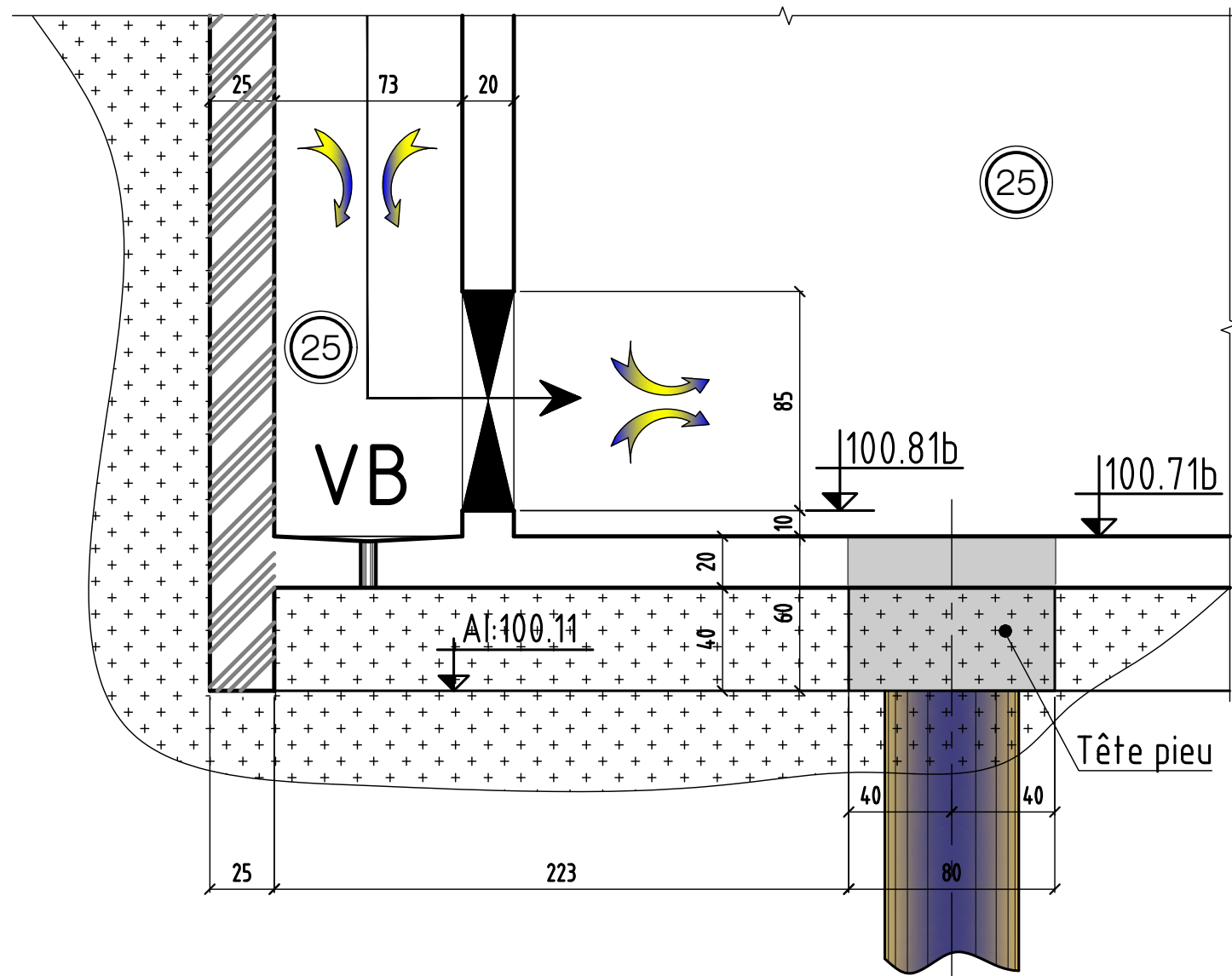
en attente details



	MODIFICATIONS	A	AFFAIRE:277	Cahier C.04
0		B	Ech:1/25	Page 07

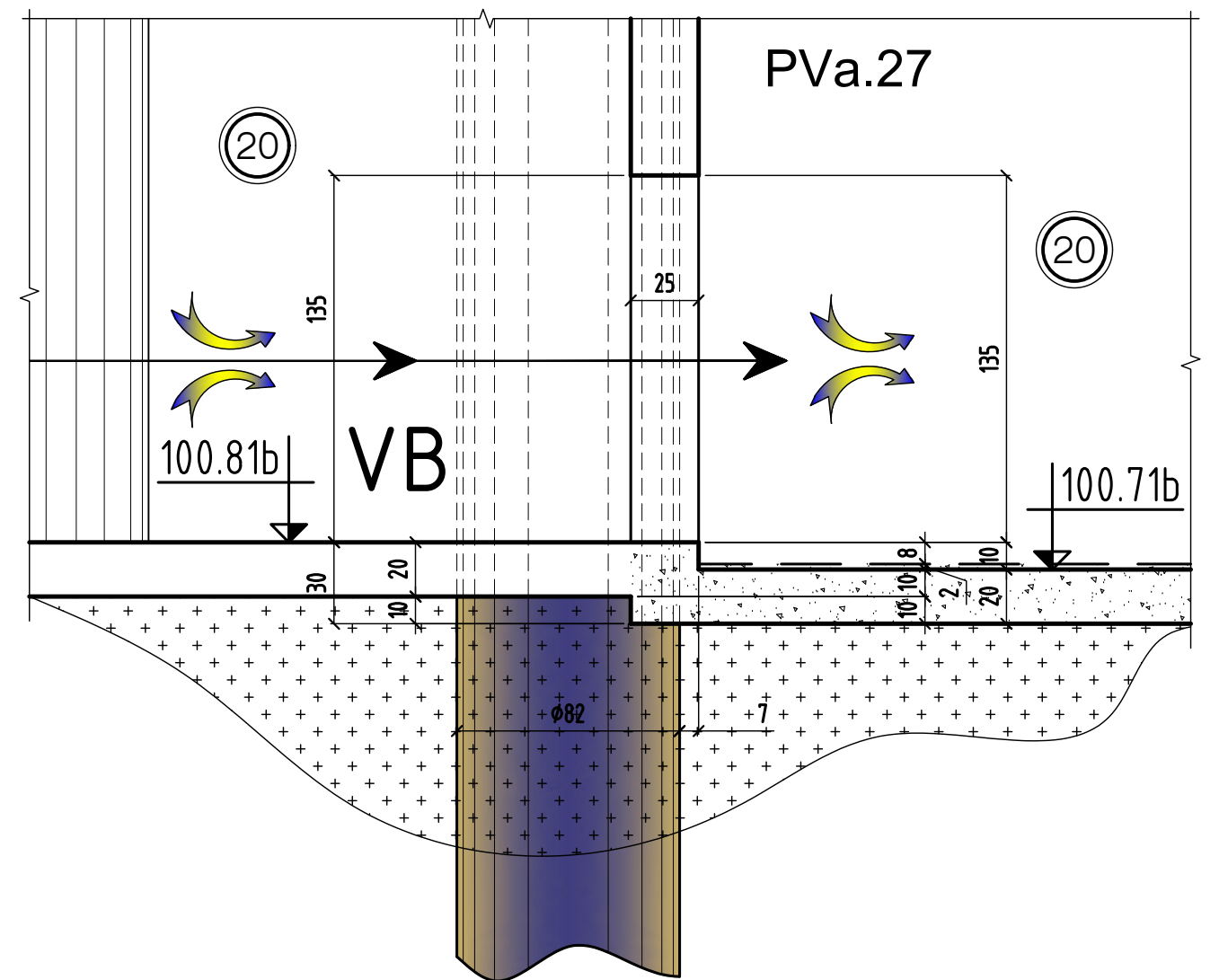
COUPE 6-6

bt: A



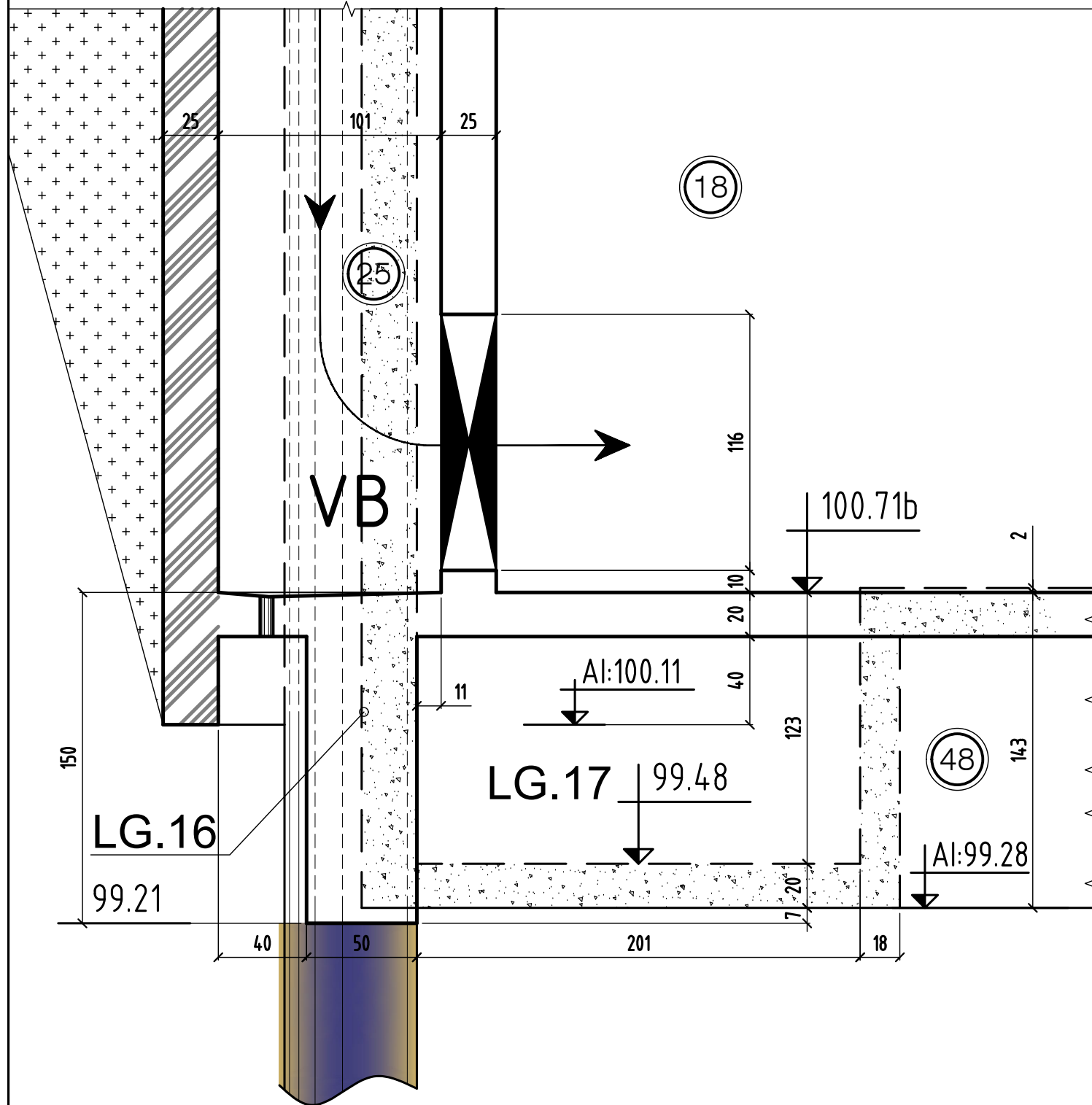
COUPE 7-7

bt: B2
A CONFIRMER



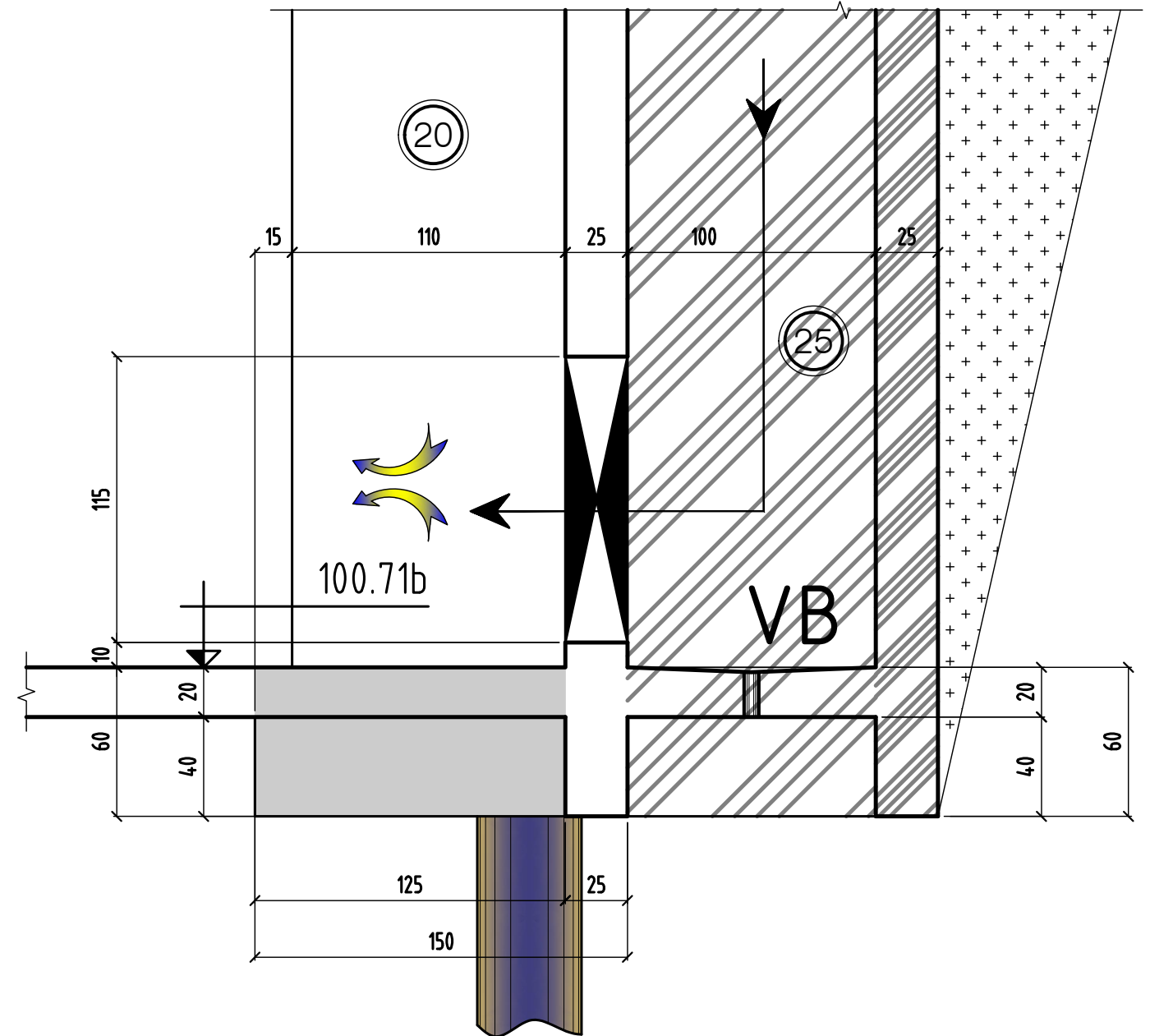
COUPE 8-8

bt: C2



COUPE 9-9

bt: C1

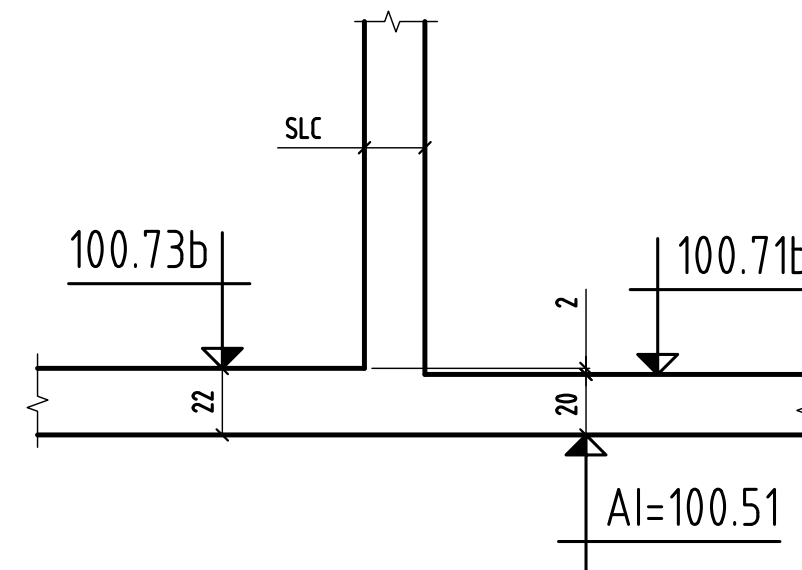
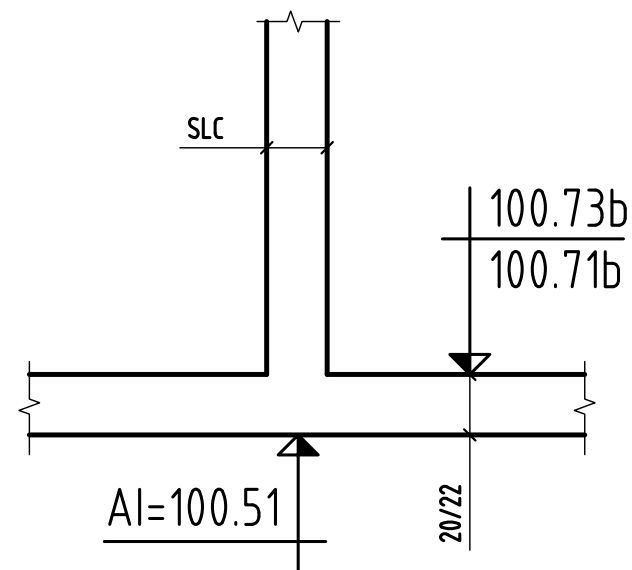


coupe 8-8 & 9-9

MODIFICATIONS	A	AFFAIRE:277	Cahier C.04
0	B	Ech:1/25	Page 09

COUPE type sur :PVa..

bts: A & B & C



PVa.9-PVa.18-PVa.33
 PVa.34-PVa.56-PVa.62
 PVa.64-PVa.74b-PVa.76
 PVa.73-PVa.84-PVa.105

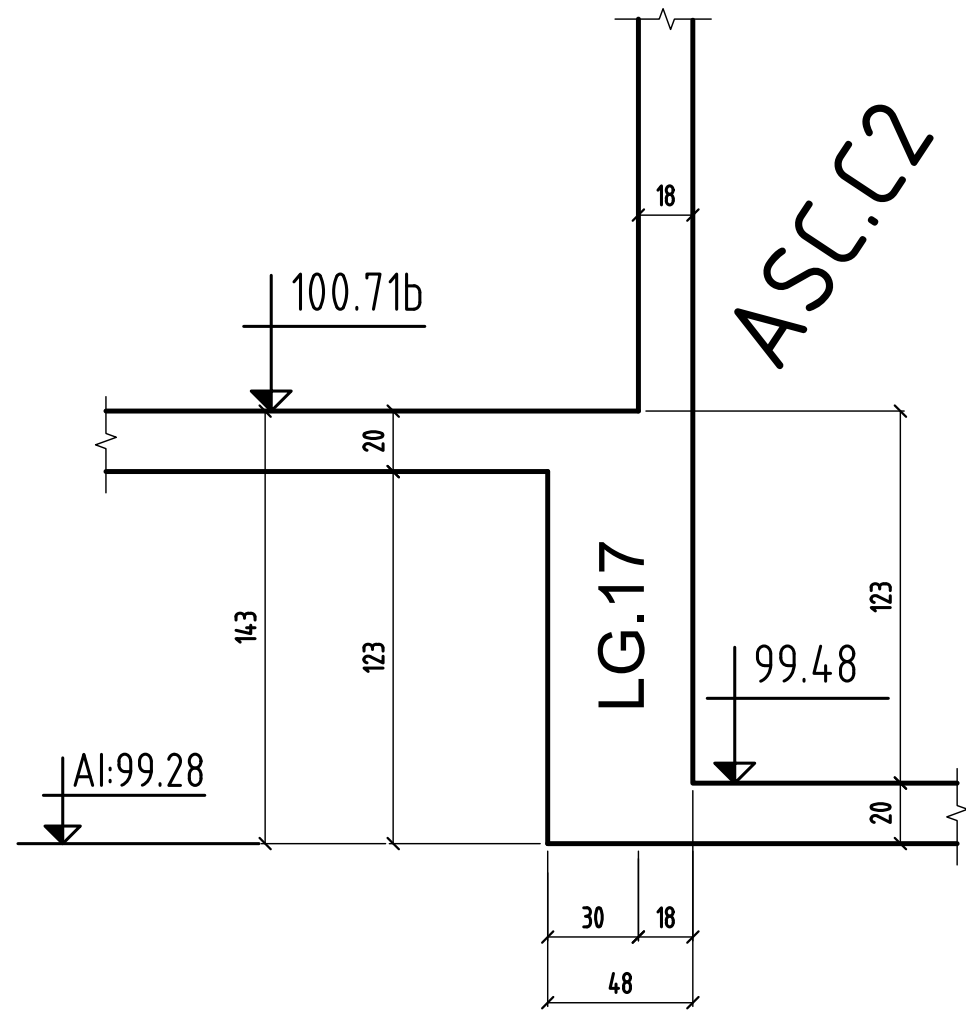
De PVa.1 à PVa.7
 De PVa.13 à PVa.15
 De PVa.22 à PVa.26
 De PVa.28 à PVa.30
 De PVa.37 à PVa.53
 De PVa.58 à PVa.60
 De PVa.66 à PVa.71
 De PVa.79 à PVa.81
 De PVa.86 à PVa.89
 De PVa.91 à PVa.98
 De PVa.107 à PVa.110
 De PVa.118 à PVa.122

PVa.8-PVa.10-PVa.11
 PVa.12-PVa.16-PVa.17
 PVa.19-PVa.20-PVa.21
 PVa.27-PVa.31-PVa.32
 PVa.35-PVa.36-PVa.54
 PVa.55-PVa.57-PVa.61
 PVa.63-PVa.71-PVa.72
 PVa.75-PVa.77-PVa.78
 PVa.83-PVa.85-PVa.82
 PVa.90-PVa.90-PVa.106

De PVa.99 à PVa.104
 De PVa.111 à PVa.118
 De PVa.109bis

COUPE 10-10

bt: C2



COUPE 11-11

bt: C2

