

NOTA: L'EXECUTION DE CE PLAN N'EST VALABLE QU'APRES L'APPROBATION DE LA MAITRISE D'OEUVRE, DU MAITRE D'OUVRAGE, DU BUREAU DE CONTRÔLE ET DES CORPS D'ETATS CONCERNES

- NOTA: PRINCIPE DE FONDATIONS :
- \* Dans ces conditions on peut prévoir une solution de fondations par semelles dans les Alluvions Anciennes sablo-graveleuses jaunâtres denses avec un ancrage d'identification de 0,40 m dans ces matériaux sous le fond de fouille général du sous-sol.
  - \* CONTRAINTE ADMISSIBLE DU SOL (ELS): 0.4 Mpa
  - \* ETUDE GEOTECHNIQUE G2 AVP / RAPPORT n°04954 V1 - 14 /11/ 2014
  - \* ETUDE GEOTECHNIQUE G2 PRO / RAPPORT n°05736 V1 - 15 /12/ 2015

NOTA : prévoir deux barbacanes Ø50 espacement 3 m au niveau sous sol voir plans 102 ind 0

**COUPE FEU - PLANCHERS CF = 2 HEURE**  
**STABLE AU FEU - VERTICAUX SF = 2 HEURE**

**SURCHARGES D'EXPLOITATION:**  
 LOGEMENTS: 150 Da/m<sup>2</sup>  
 PARTIES COMMUNES: 200 Da/m<sup>2</sup>  
 JARDINS ET TERRASSES: 250 Da/m<sup>2</sup>  
 BALCONS: 300 Da/m<sup>2</sup>

**CHARGES PERMANENTES:**  
 LOGEMENTS (Revêtements + cloisons): 150 Da/m<sup>2</sup>  
 JARDINS (Terres sèches): 2000 Da/m<sup>3</sup>

**PRECONISATIONS DES BETONS:**  
 NORME NF EN 206-1 en vigueur  
 Béton apparié: XF1 C25/30 FC28 = 25 Mpa  
 Béton Voiles sous terre: XF1 C25/30 FC28 = 25 Mpa  
 Gros Béton: XF1 C16/20 FC28 = 20 Mpa  
 sauf cas contraire indiqués sur la vue en plan

**Éléments de structure:**

- Béton porteur
- Poutres noyées
- Poutres porteurs
- Poutres béton armé
- Béton Non Porteur
- Maçonnerie Pleine Porteuse
- Maçonnerie Pleine Non Porteuse
- Maçonnerie Creuse Porteuse
- Maçonnerie Creuse Non Porteuse
- Béton Plâtré
- Impact des voiles béton porteur
- Impact garde-corps et revêtement BA

**Complexes et revêtements:**

- Gros Béton et recharges
- Dalles sur plots
- Terre, pelouses
- Jardinières

**Récapitulatif des voiles contre terre:**

sauf cas contraire indiqués sur la vue en plan

**ASNIERES 92600**  
**CONSTRUCTION D'UN ENSEMBLE DE LOGEMENTS COLLECTIFS ET PARKINGS**  
 57-61, rue Emile zola  
 92600 ASNIERES SUR SEINE

<b>MAITRE D'OEUVRE</b> ACP 85, Rue Montmartre 75005 - PARIS ☎ 01.53.17.69.00 ☎ 01.53.17.68.00	<b>MAITRE D'OUVRAGE</b> CFH - SCI ASNIERES PARC 92773 - BOULIGNES-BELLAINGRIERT ☎ 01.55.80.45.45
<b>BUREAU DE CONTRÔLE</b> APAVE 14 Chaussée Félix Cloué GENY BP 230 95523 - CERGY PONTOISE CEDEX ☎ 01.45.66.17.42 ☎ 01	<b>ENTREPRISE G.O.</b> BMC Gros-oeuvre - Maçonnerie 18 RUE TRÉPHER 93130 NOYVY-LÉ-SEC Tél: 01.41.61.08.48 Fax: 01.41.61.08.08

**COFFRAGE - VUE EN PLAN**  
**PLANCHERS BAS du S.SOL**  
**FONDATIONS-BUTONS - VOILES CONTRE TERRE**

ind	0	09	29-06-16	modifications	1 ère diffusion
-----	---	----	----------	---------------	-----------------

DOSSIER		PLAN	APD
280		C.101	IND
Ingenieur		Projeteur	DATE
H.B.B.		29/06/16	1/80

ASNIERES

92600

**CONSTRUCTION D'UN ENSEMBLE  
DE  
LOGEMENTS COLLECTIFS ET PARKINGS**

57-61 ,rue Emile zola  
92600 ASNIERES SUR SEINE

MAITRE D' OEUVRE	MAITRE D'OUVRAGE
<b>ACP</b> 85, Rue Mouffetard 75005 -PARIS ☎: 01.53.17.09.00 ☎: 01.53.17.08.00	<b>CFH - SCI ASNIERS PARC</b> 50, Route de la Reine 92773 -BOULOGNE-BILLANCOURT ☎: 01.55.60.45.45 ☎: ...
BUREAU DE CONTROLE	<b>ENTREPRISE G.O.</b>
<b>APAVE</b> 14 Chaussée Jules César OSNY BP 235 95523 - CERGY PONTOISE CEDEX ☎: 01.45.66.17.42 ☎: 01	<b>BMC Gros-oeuvre - Maçonnerie</b> 18 RUE TRIPIER 93130 NOISY-LE-SEC Tél: 01.41.61.08.48 Fax: 01.41.61.08.08

COFFRAGE - COUPES & DETAILS-  
NIVEAUX du FONDATION à Pht SS  
VOILES CONTRE TERRE

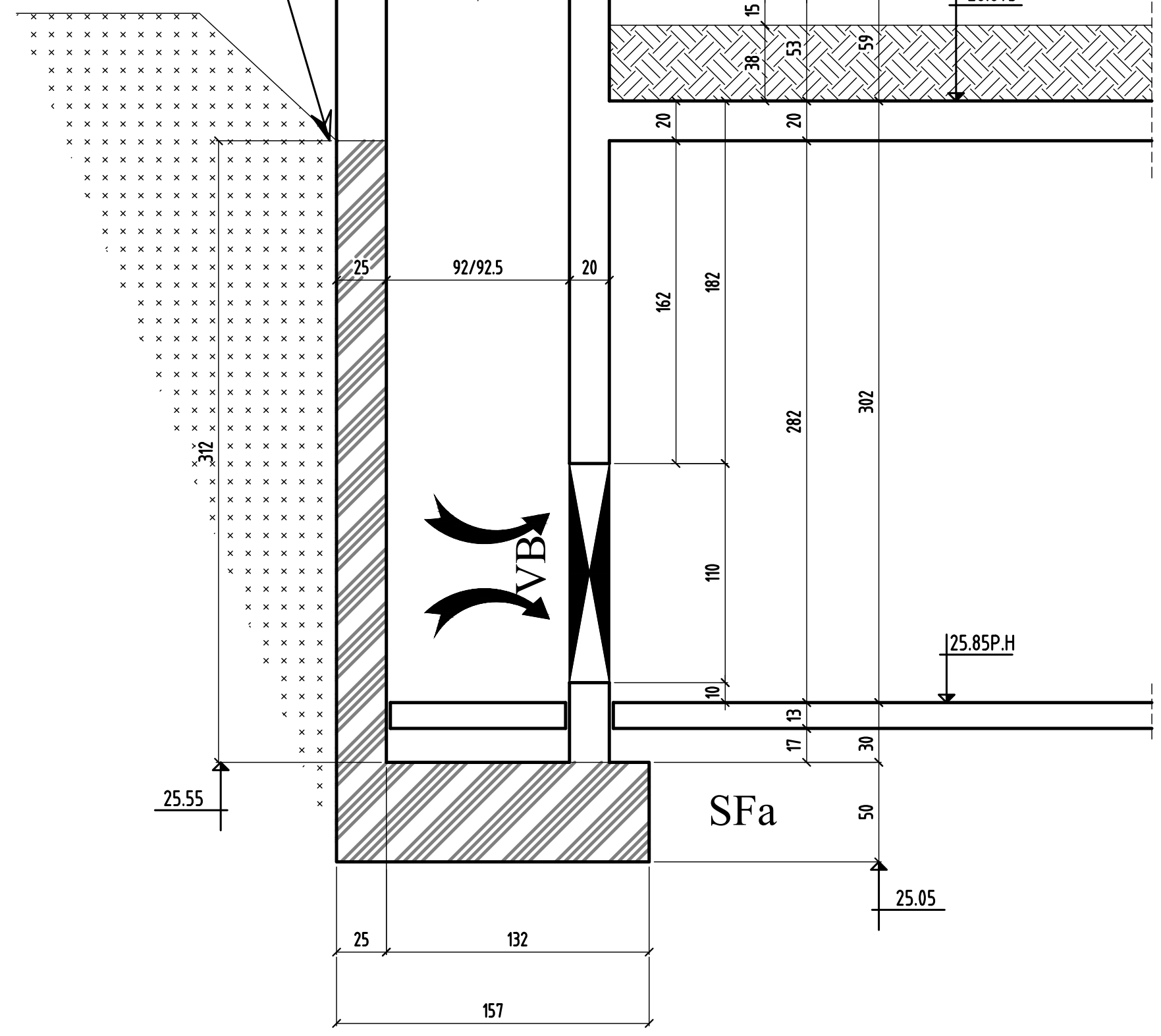
ind.	date	modifications
0	29-06-16	1 ère diffusion.

	DOSSIER		PLAN		APD
	280	C.102	IND.	EXE	PRO
	Ingenieur	Projeteur	Date	Echelle	DOE
		<i>H.B.E</i>	<i>29/06/16</i>	<i>1/25</i>	



COUPE 2-2  
VCT2

arrêt de coulage de vct  
AR:28.67



coupe 2-2

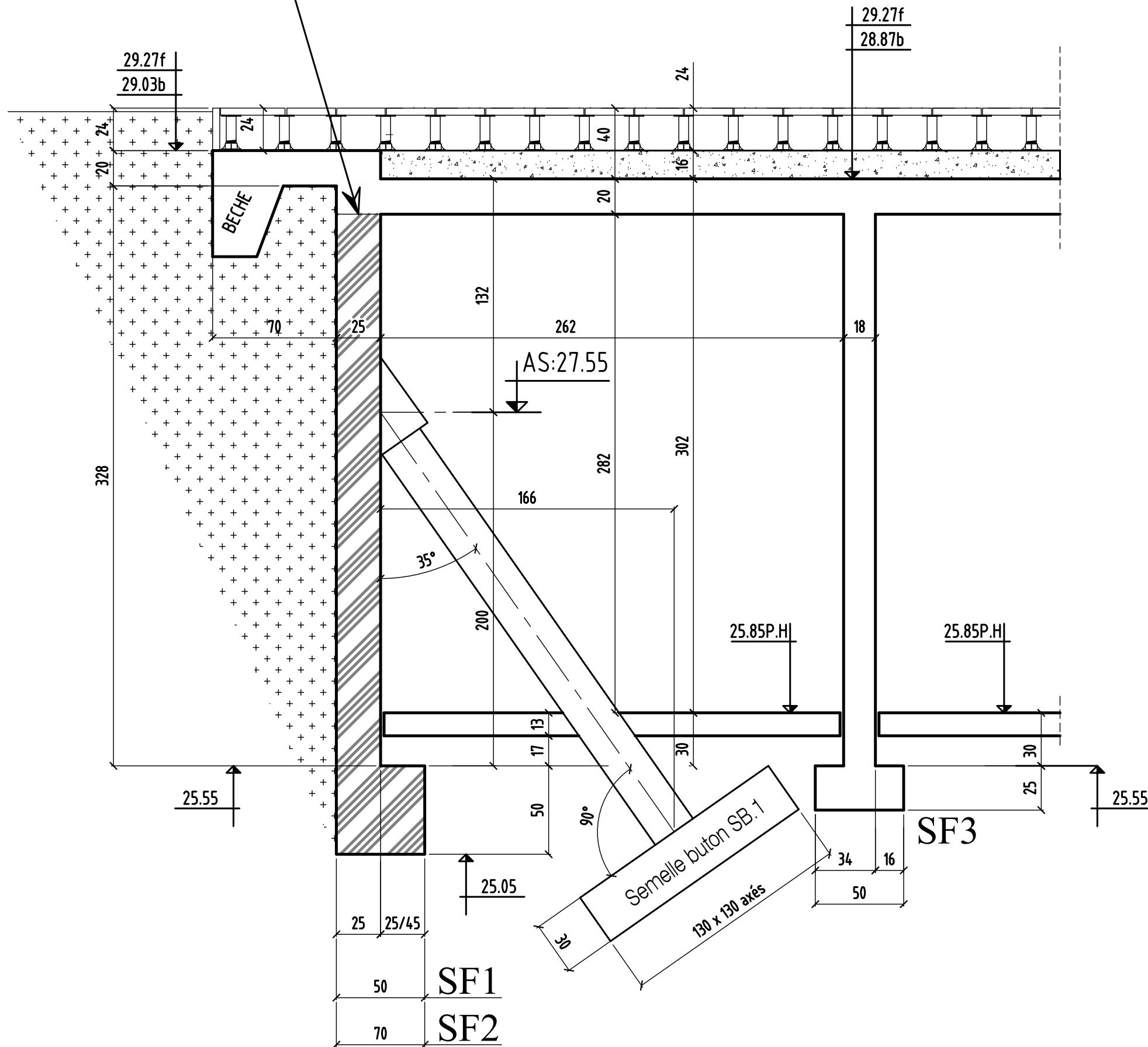
0	MODIFICATIONS	A	AFFAIRE:280	Cahier C.102
		B	Ech:1/25	Page 02

arrêt de coulage de vct

AR:28.67

# COUPE 3-3

## VCT3



coupe 3-3

MODIFICATIONS

A

AFFAIRE:280

Cahier C.102

0

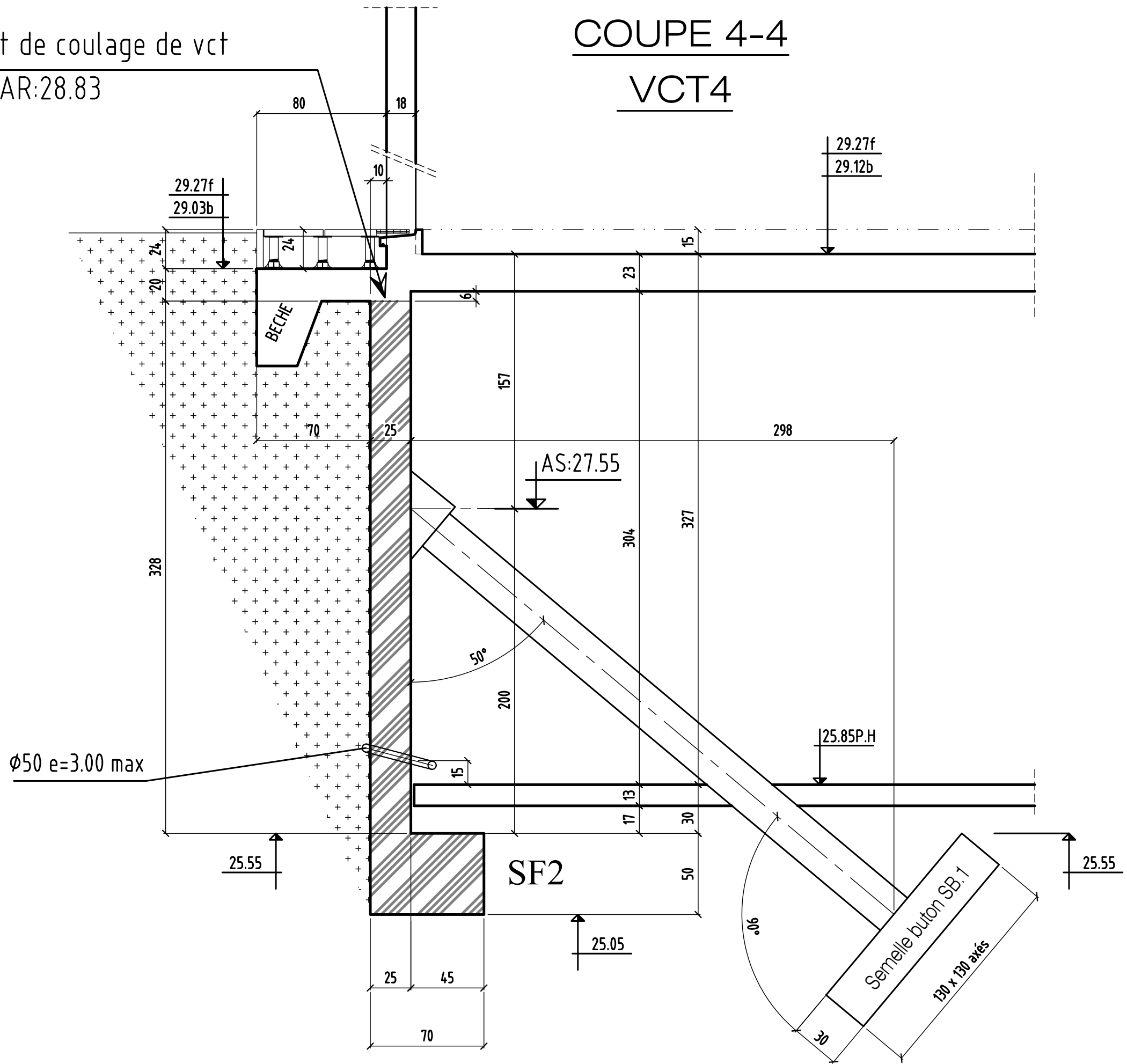
B

Ech:1/25

Page 03

arrêt de coulage de vct  
AR:28.83

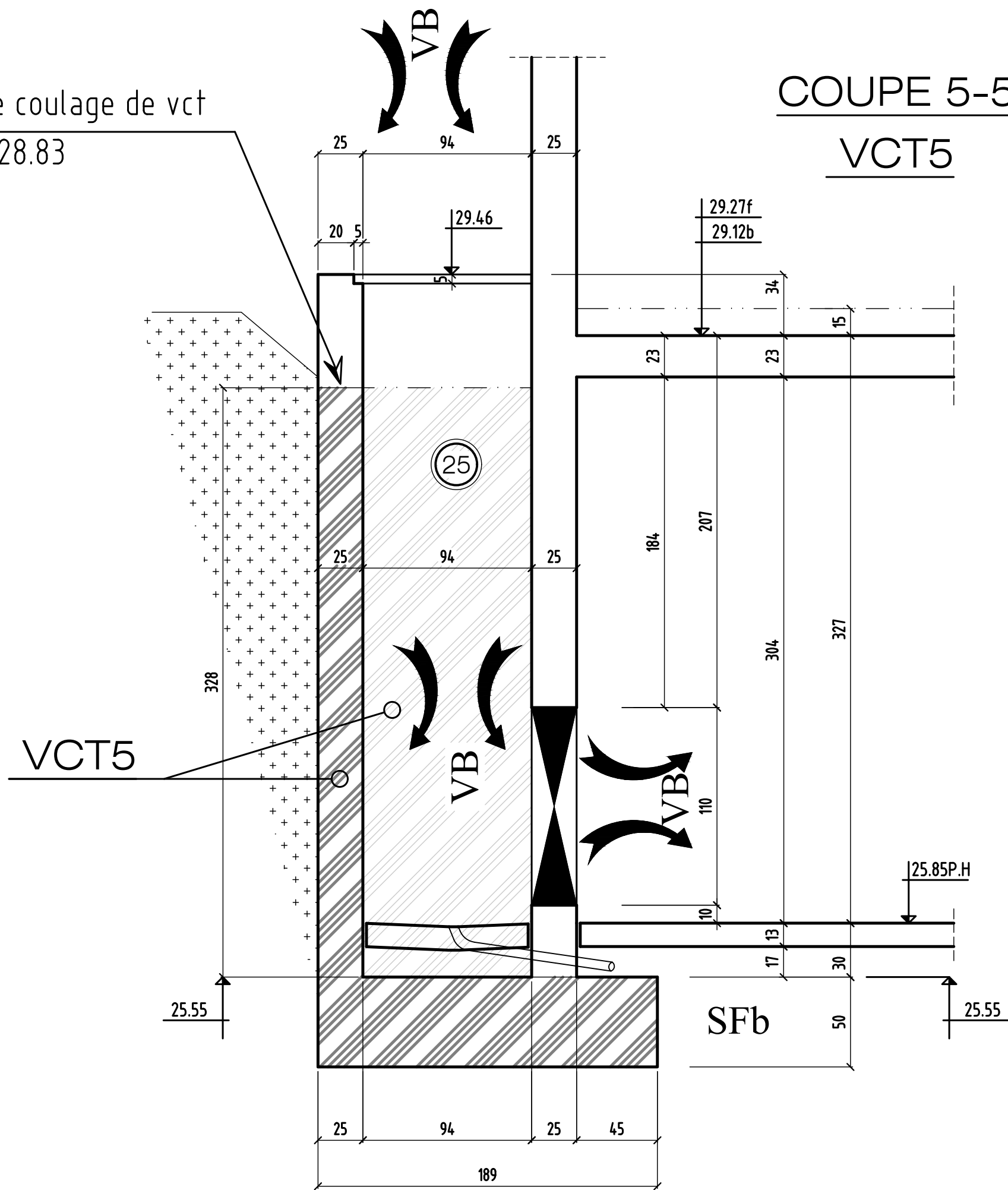
COUPE 4-4  
VCT4



	MODIFICATIONS	A	AFFAIRE:280	Cahier C.102
0		B	Ech:1/25	Page 04

arrêt de coulage de vct  
AR:28.83

COUPE 5-5  
VCT5



coupe 5-5

MODIFICATIONS

A

AFFAIRE:280

Cahier C.102

0

B

Ech:1/25

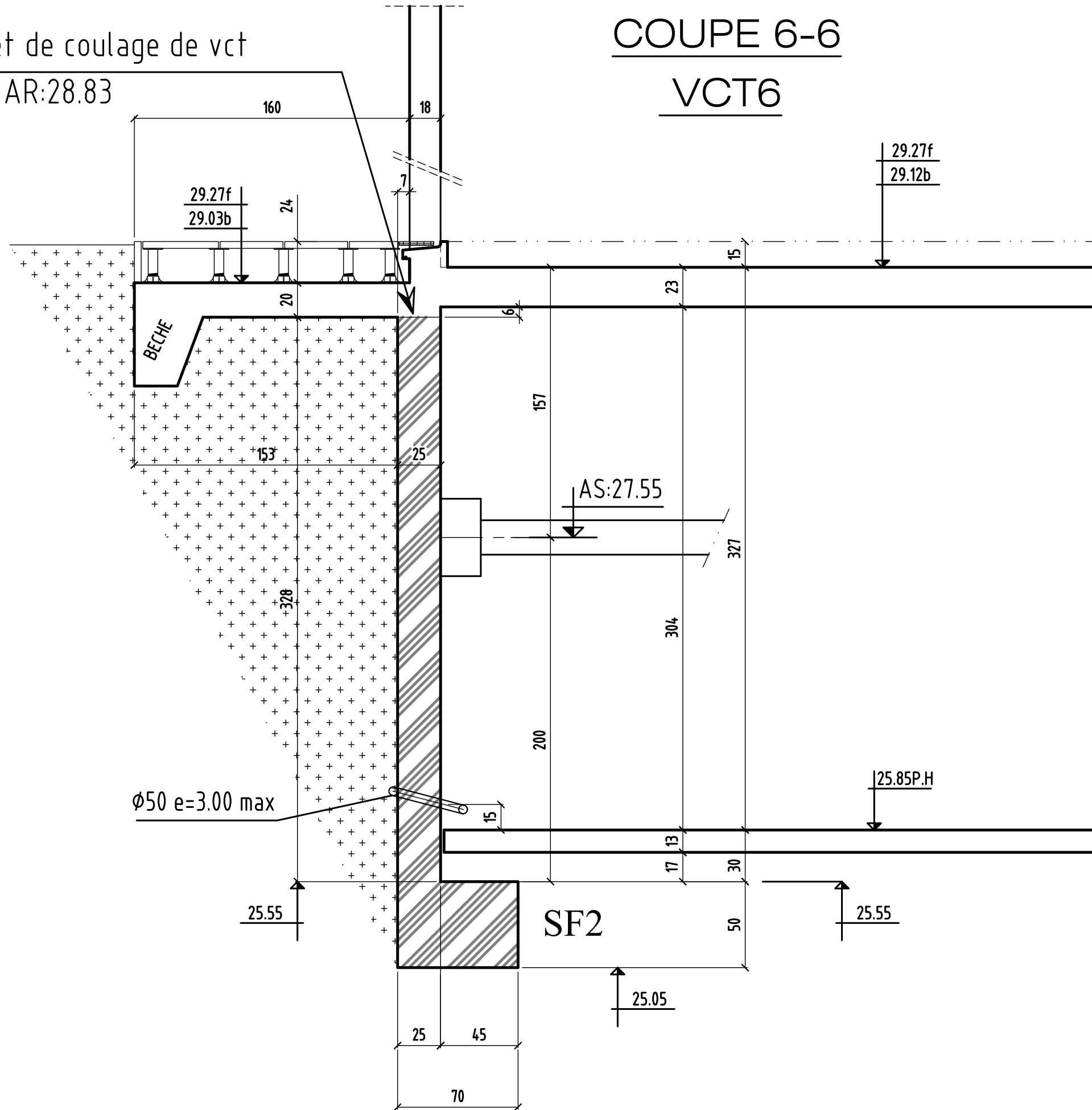
Page 05

arrêt de coulage de vct

AR:28.83

# COUPE 6-6

## VCT6



coupe 6-6

MODIFICATIONS

A

AFFAIRE:280

Cahier C.102

0

B

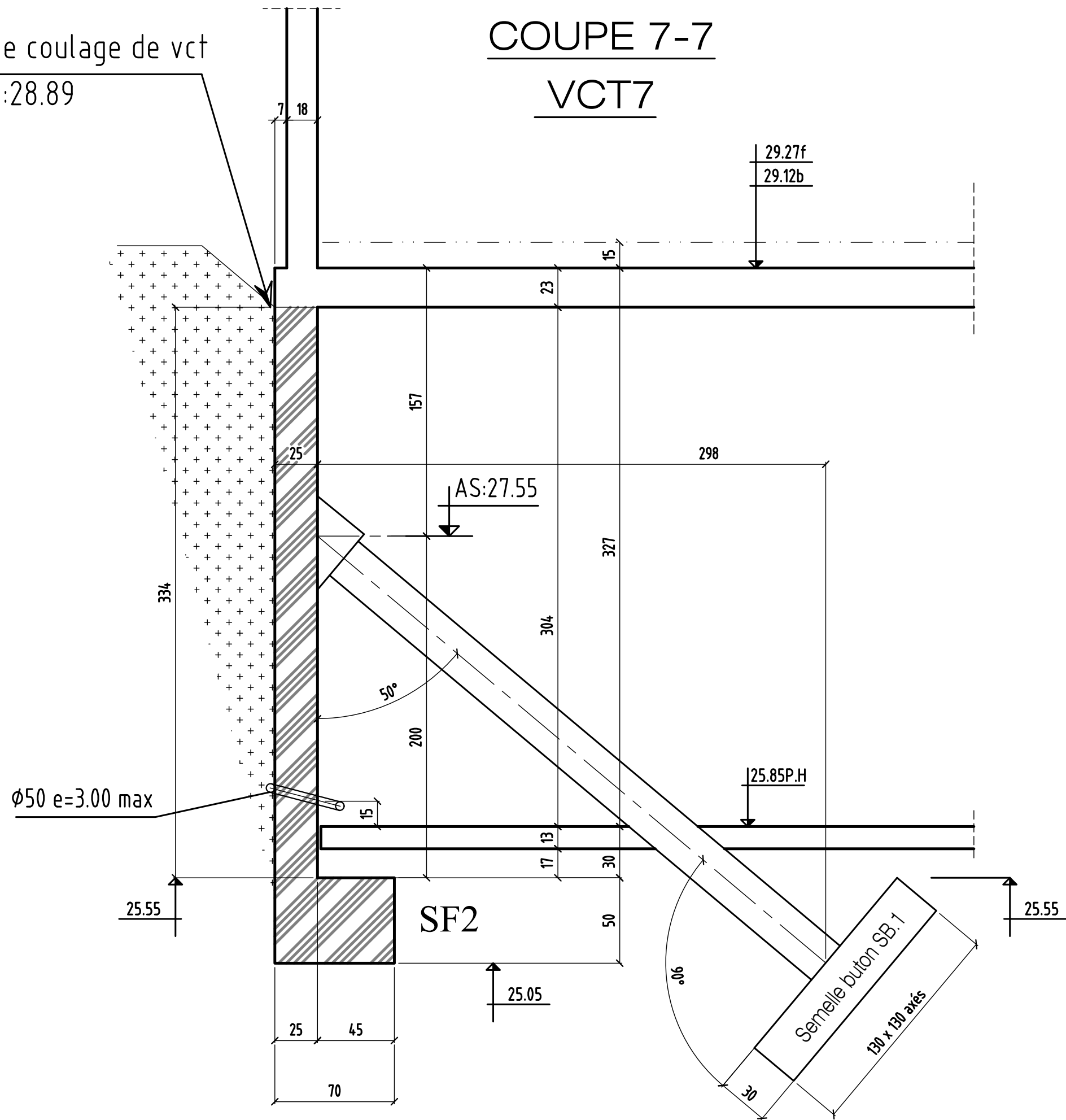
Ech:1/25

Page 06



arrêt de coulage de vct  
AR:28.89

COUPE 7-7  
VCT7



coupe 7-7

	MODIFICATIONS	A	AFFAIRE:280	Cahier C.102
0		B	Ech:1/25	Page 07

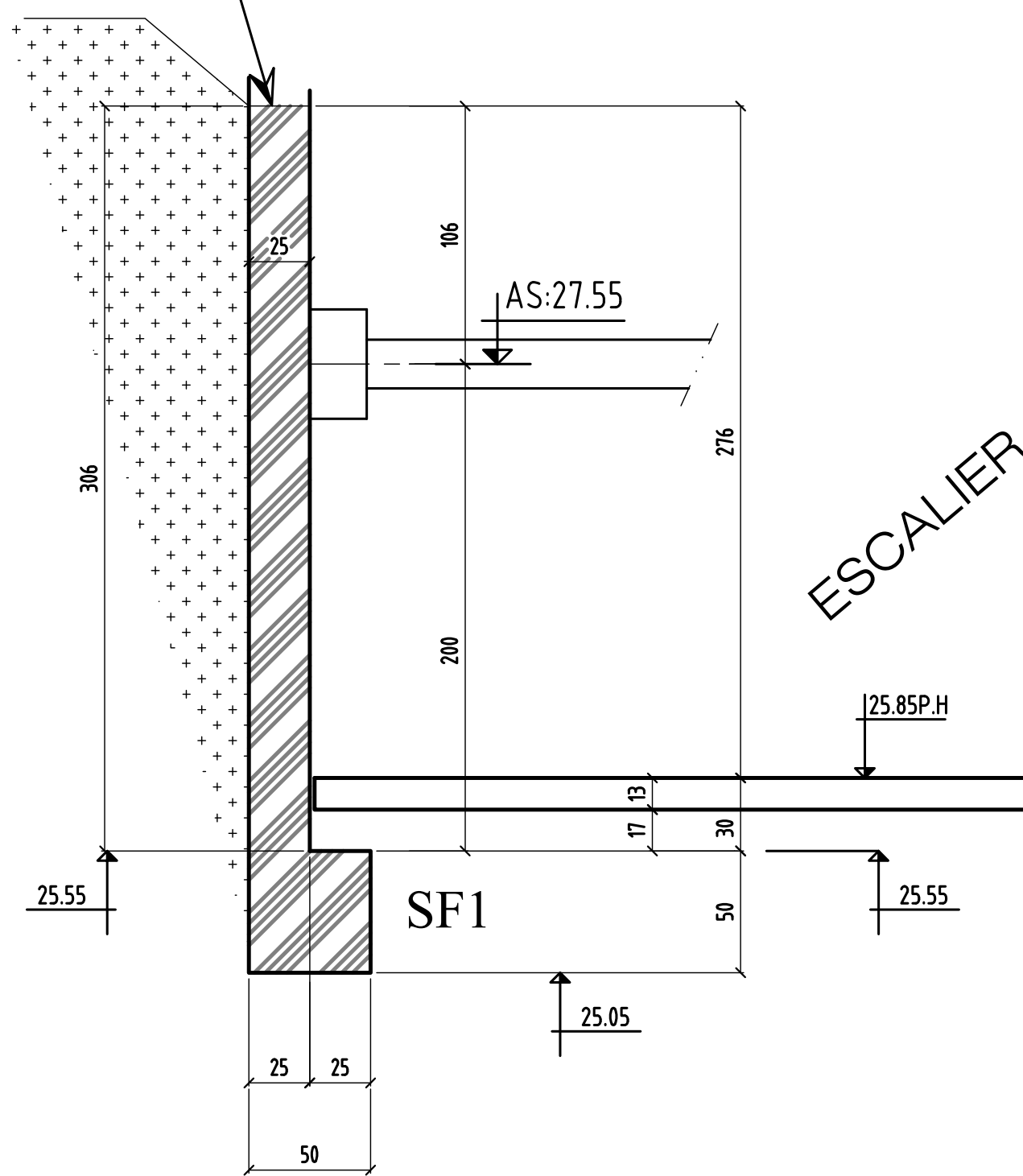


# COUPE 9-9

## VCT9

arrêt de coulage de vct

AR:28.61

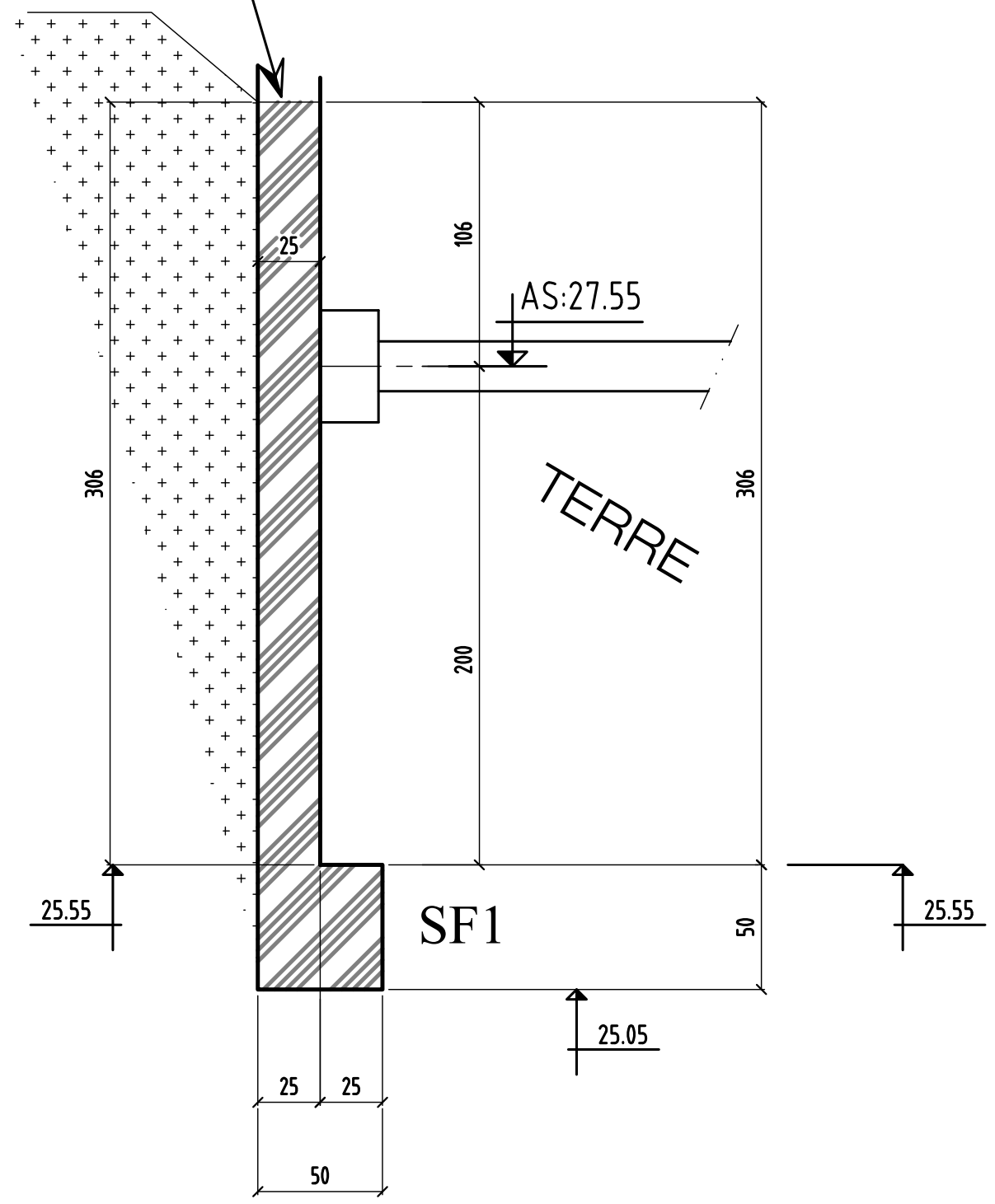


# COUPE 10-10

## VCT10

arrêt de coulage de vct

AR:28.61



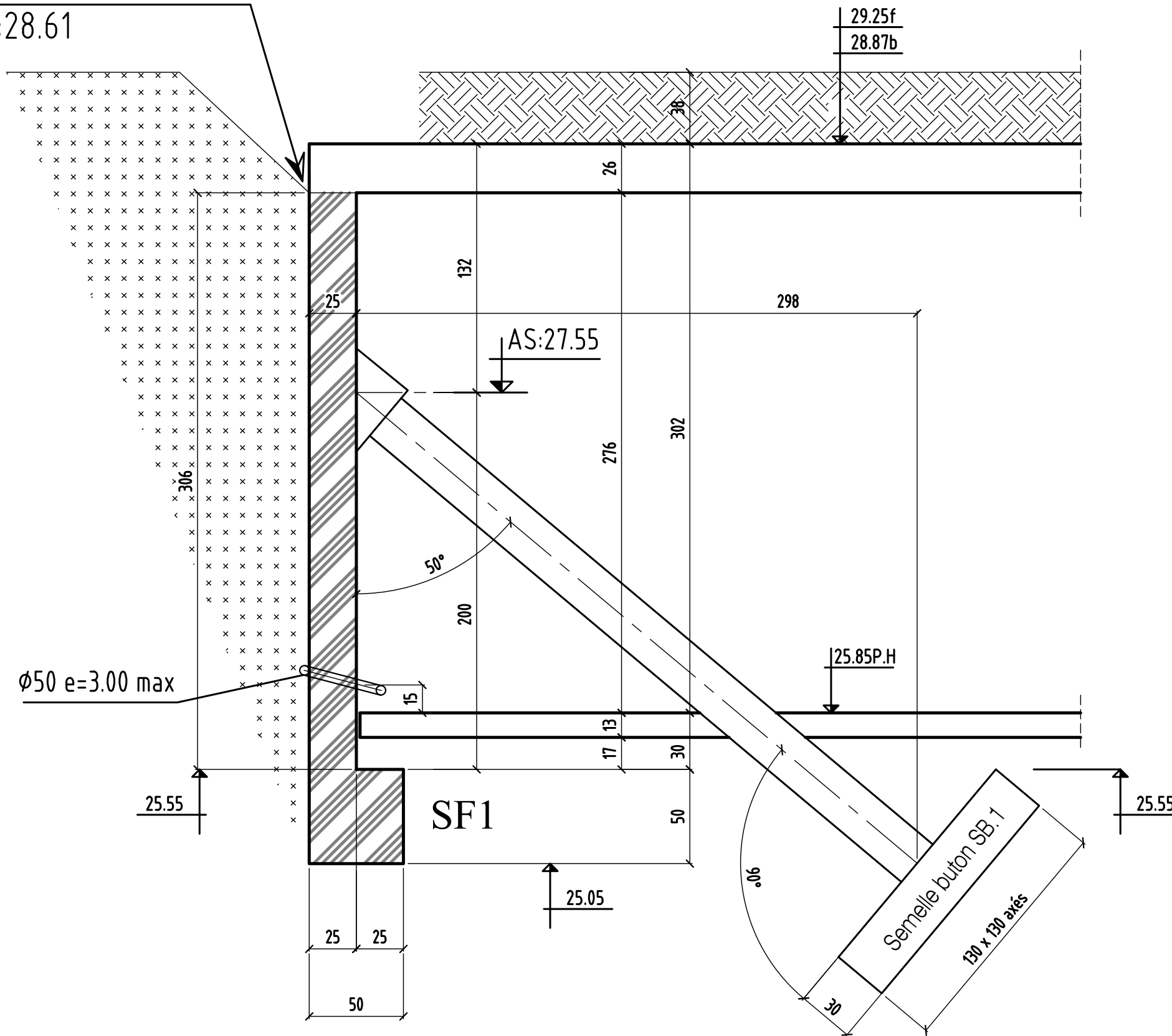
MODIFICATIONS		A	AFFAIRE:280	Cahier C.102
0		B	Ech:1/25	Page 10

# COUPE 11-11

## VCT11

arrêt de coulage de vct

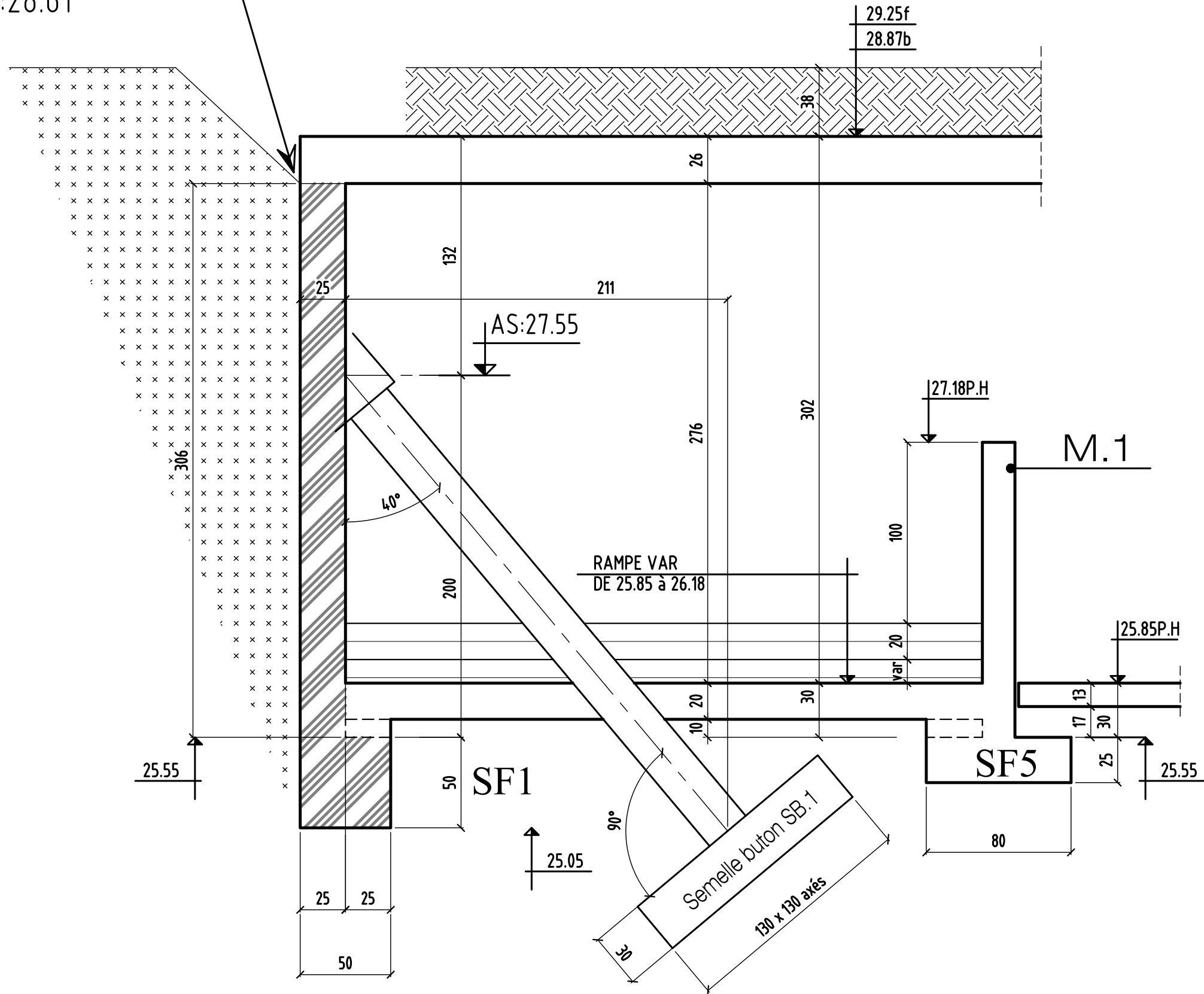
AR:28.61



# COUPE 12-12

## VCT12

arrêt de coulage de vct  
AR:28.61



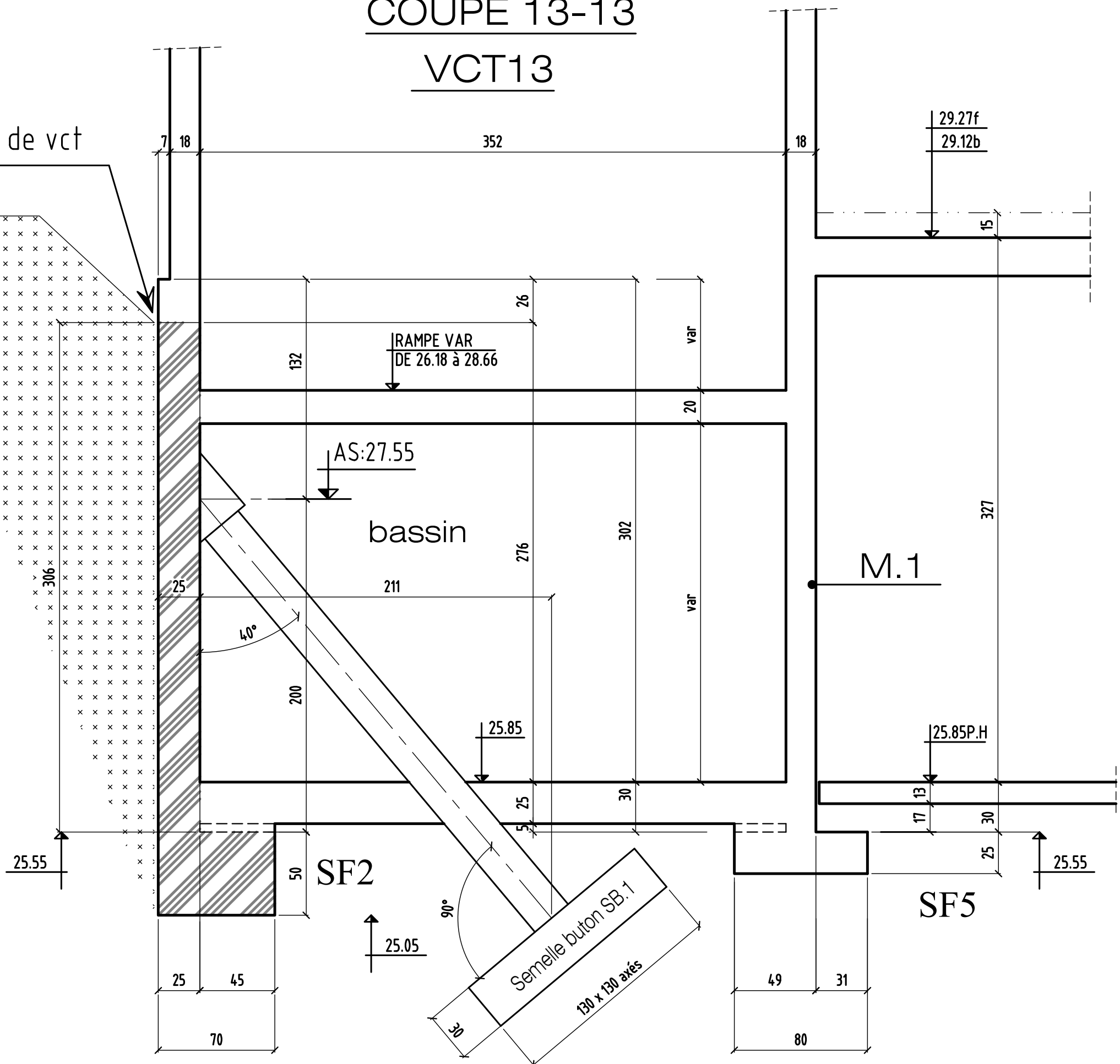
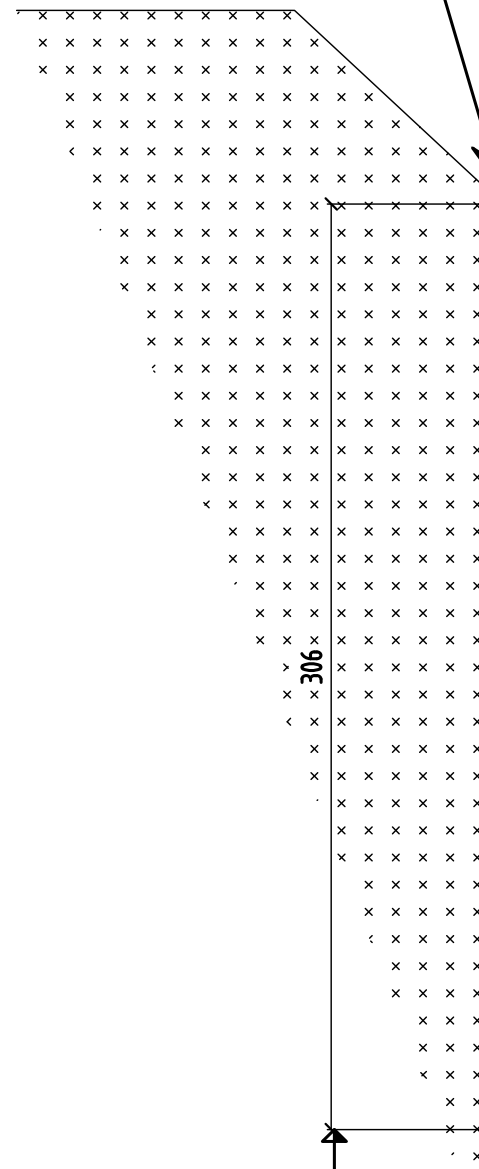
MODIFICATIONS		A	AFFAIRE:280	Cahier C.102
0		B	Ech:1/25	Page 12

# COUPE 13-13

## VCT13

arrêt de coulage de vct

AR:28.61



0	MODIFICATIONS	A	AFFAIRE:280	Cahier C.102
		B	Ech:1/25	Page 13

# COUPE 14-14

## VCT14

