

RESERVATIONS DANS LES VOILES

N°	AI	TYPE	Diam (cm)	Int ou Ø
50	28.60	PB	φ16	
51	28.62	PB	φ16	
52	28.33	PB	φ16	
53	27.90	PB	φ25	
54	28.23	PB	φ25	

NOTA PLOMBIER : EN ATTENTE CONFIRMATIONS POUR MODIF DIAMETRE EN UUAGE
 * N°4 de 200 à 160
 * N°11 de 200 à 160
 * N°10 de 200 à 160
 EN ATTENTE CONFIRMATION DEPLACEMENT RESERVATIONS (CON) EN UUAGE
 PROBLEME RESERVATION (X) PASSAGE DANS CANE VH

RESERVATIONS DANS LES VOILES

N°	AI	TYPE	Diam (cm)	Int ou Ø
A	28.23	PB	φ13	
B	28.58	PB	φ16	
C	28.59	PB	φ16	
D	28.60	PB	φ16	
E	28.07	PB	φ20	
F	28.05	PB	φ16	
G	28.62	PB	φ16	
H	27.49	PB	φ10	
I	27.58	PB	φ30	
J	27.60	PB	φ30	
K	28.10	PB	φ16	
L	28.55	PB	φ16	
M	28.59	PB	φ16	

PASSAGE DANS CANE VH

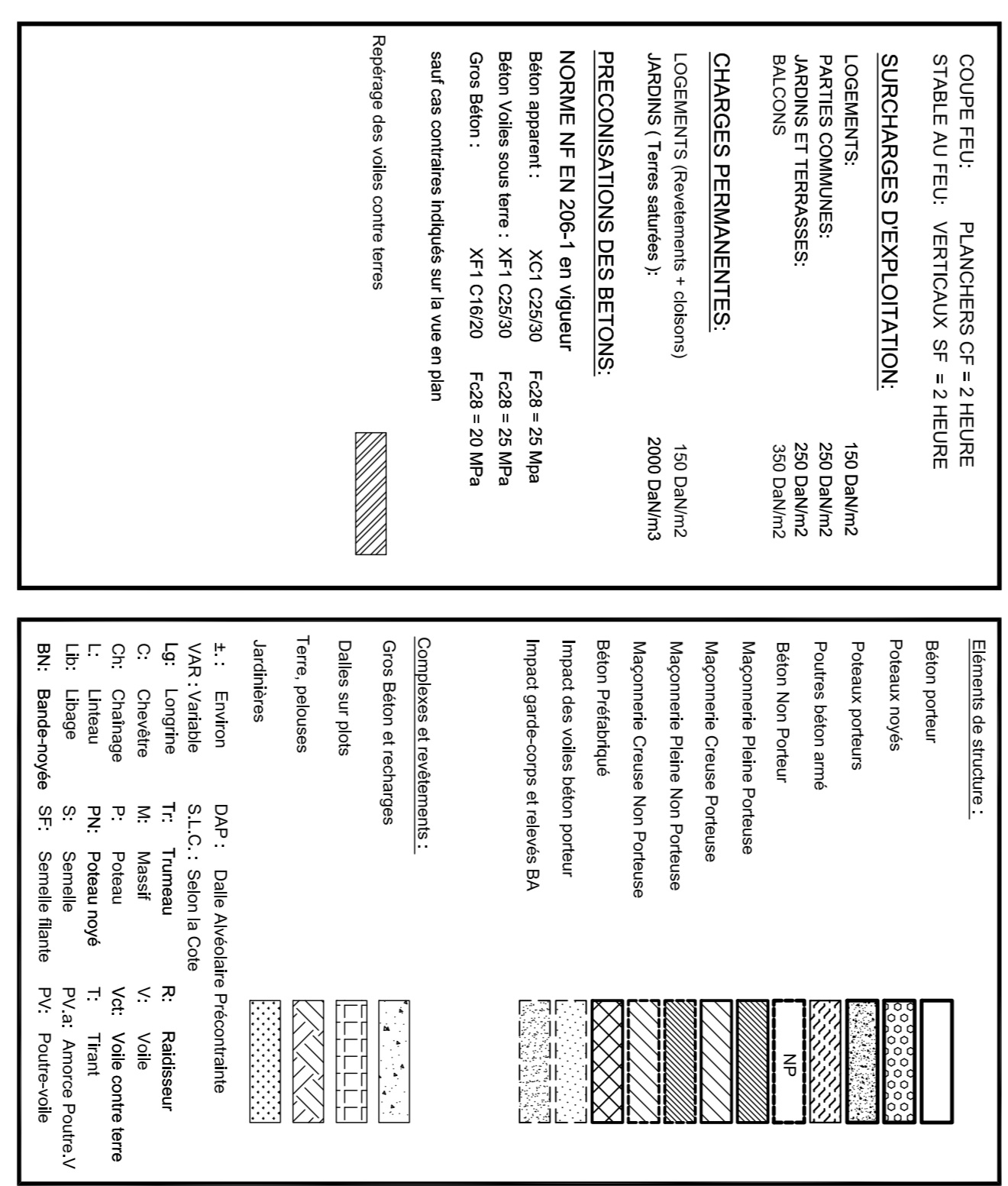
NOTA: L'EXECUTION DE CE PLAN N'EST VALABLE QU'APRES L'APPROBATION DE LA MAITRISE D'OEUVRE, DU MAITRE D'OUVRAGE, DU BUREAU DE CONTROLE ET DES CORPS DELAIS CONCERNES

NOTA: suppression P.Va.36
suppression L.5

NOTA: PRINCIPLE DE FONDATIONS : Dans ces conditions on peut prévoir une solution de fondations par semelles dans les Alluvions Arcennes sable-gravilleuses jaunâtres denses avec un ancrage d'identification de 0,40 m dans ces matériaux sous le fond de fouille général de sous-sol. CONTRAINTE ADMISSIBLE DU SOL (E.I.S.) 0,4 Mpa

ETUDE GÉOTECHNIQUE G2 A/P / RAPPORT n°04954 V1 - 14 /11/ 2014
 ETUDE GÉOTECHNIQUE G2 PRO / RAPPORT n°05136 V1 - 15 /12/ 2015

VOIR PLAN N° - C.03 - Coupes et détails



ASNIERES 92600
 CONSTRUCTION D'UN ENSEMBLE DE LOGEMENTS COLLECTIFS ET PARKINGS
 57-61, rue Emile ZOLA
 92600 ASNIERES SUR SEINE

MAITRISE D'OEUVRE
 ACP
 BUREAU DE CONTROLE
 APAYE
 MAITRISE D'OEUVRE
 C.F.H. SOCI ASNIERES PARC
 ENTREPRISE G.O.
 BMC Gros-oeuvre - Maçonnerie

VE EN PLAN (Vue de dessous) - COFFRAGE PH SOUS SOL - 1

N°	DATE	MODIFICATIONS	PREPARE	DATE
A	20-04-15	1ère épreuve	MSE A JOUR	21-10-15
B	08-11-15	MSE A JOUR SUPPLANT PLAN COFFRAGE	MSE A JOUR	08-11-15

PLAN N° 280
 C.02
 DATE 20/09/2015
 ÉCHELLE 1/300

ASNIERES 92600

CONSTRUCTION D'UN ENSEMBLE DE LOGEMENTS COLLECTIFS ET PARKINGS

57-61, rue Emile zola
92600 ASNIERES SUR SEINE

COUPE FEU: PLANCHERS CF = 2 HEURE
STABLE AU FEU: VERTICAUX SF = 2 HEURE

SURCHARGES D'EXPLOITATION:

LOGEMENTS: 150 DaN/m2
PARTIES COMMUNES: 250 DaN/m2
JARDINS ET TERRASSES: 250 DaN/m2
BALCONS: 350 DaN/m2

CHARGES PERMANENTES:

LOGEMENTS (Revetements + cloisons) 150 DaN/m2
JARDINS (Terres saturées): 2000 DaN/m3

PRECONISATIONS DES BETONS:

NORME NF EN 206-1 en vigueur

Béton apparent : XC1 C25/30 Fc28 = 25 Mpa
Béton Voiles sous terre : XF1 C25/30 Fc28 = 25 MPa
Gros Béton : XF1 C16/20 Fc28 = 20 MPa

sauf cas contraires indiqués sur la vue en plan

Repérage des voiles contre terres



Eléments de structure :

Béton porteur	
Poteaux noyés	
Poteaux porteurs	
Poutres béton armé	
Béton Non Porteur	NP
Maçonnerie Pleine Porteuse	
Maçonnerie Creuse Porteuse	
Maçonnerie Pleine Non Porteuse	
Maçonnerie Creuse Non Porteuse	
Béton Préfabriqué	
Impact des voiles béton porteur	
Impact garde-corps et relevés BA	

Complexes et revêtements :

Gros Béton et recharges	
Dalles sur plots	
Terre, pelouses	
Jardinières	

±.: Environ DAP : Dalle Alvéolaire Précontrainte
VAR : Variable S.L.C. : Selon la Cote
Lg: Longrine Tr: Trumeau R: Raidisseur
C: Chevêtre M: Massif V: Voile
Ch: Chaînage P: Poteau Vct: Voile contre terre
L: Linteau PN: Poteau noyé T: Tirant
Lib: Libage S: Semelle PV.a: Amorce Poutre.V
BN: Bande-noyée SF: Semelle filante PV: Poutre-voile

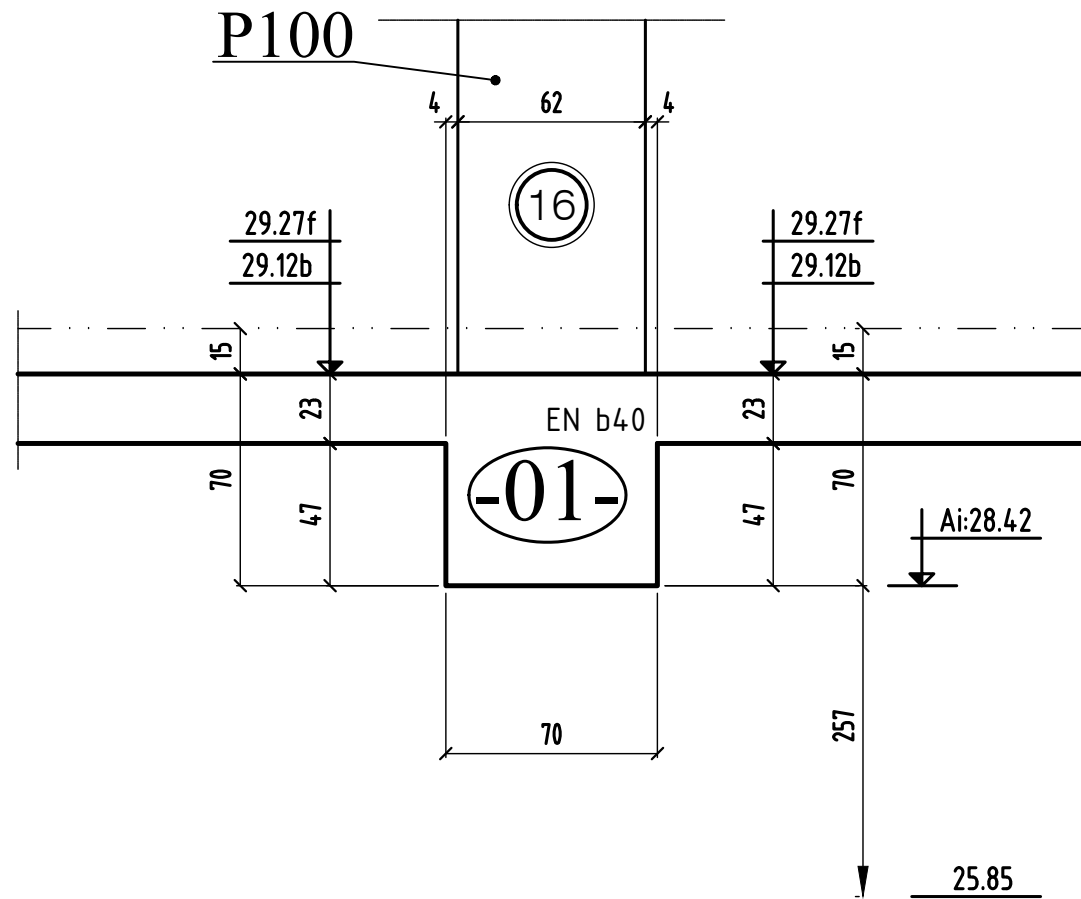
MAITRE D'OEUVRE	MAITRE D'OUVRAGE
ACP 85, Rue Mouffetard 75005 -PARIS ☎: 01.53.17.09.00 📠: 01.53.17.08.00	CFH - SCI ASNIERS PARC 50, Route de la Reine 92773 -BOULOGNE-BILLANCOURT ☎: 01.55.60.45.45 📠: ...
BUREAU DE CONTROLE	ENTREPRISE G.O.
APAVE 14 Chaussée Jules César OSNY BP 235 95523 - CERGY PONTOISE CEDEX ☎: 01.45.66.17.42 📠: 01	BMC Gros-oeuvre - Maçonnerie 18 RUE TRIPIER 93130 NOISY-LE-SEC Tél: 01.41.61.08.48 Fax: 01.41.61.08.08

PL HAUT SOUS SOL COUPES (coffrage)

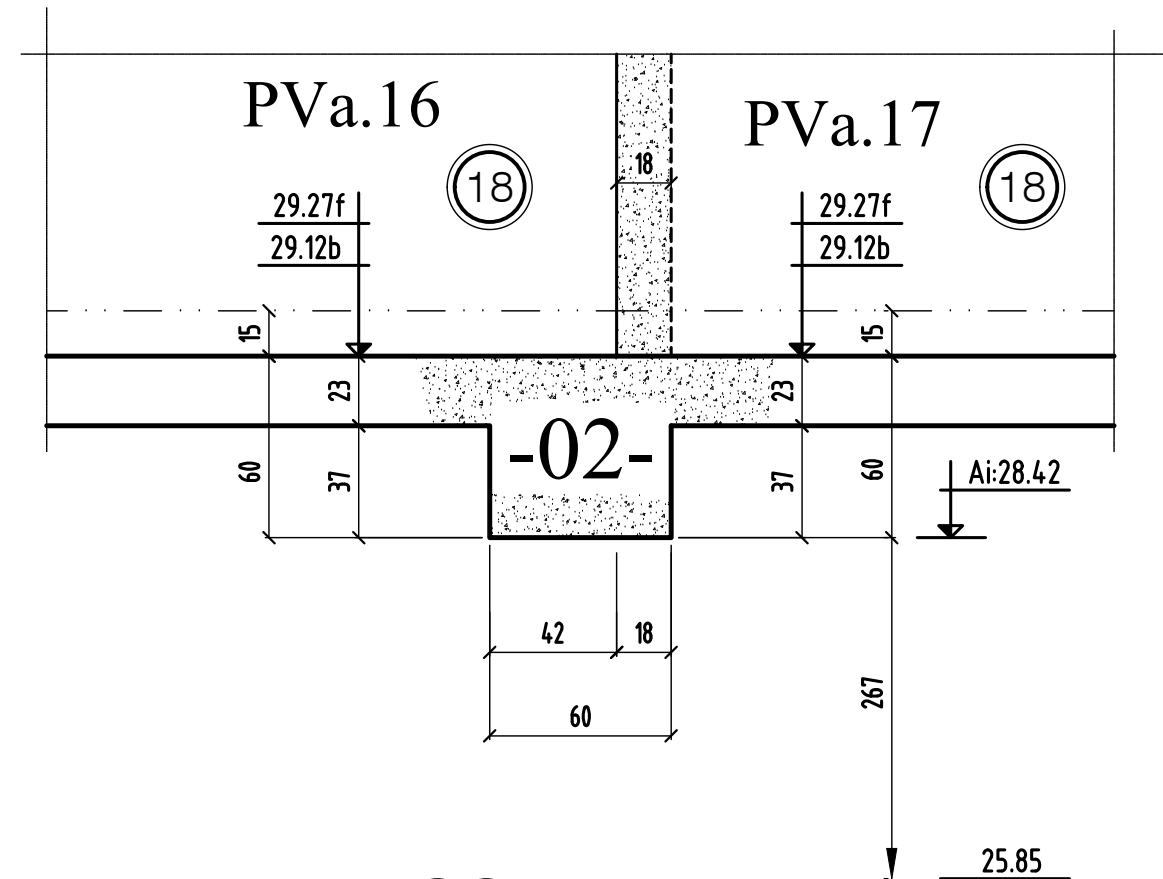
ind.	date	modifications
0	20-06-16	1 ère diffusion.
A	27-10-16	MISE A JOUR SUIVANT PLAN COFFRAGE
B	08-11-16	MISE A JOUR EP VOILE EXTERIEURE RDC

280	DOSSIER	PLAN	APD	
	C.03	IND.	PRO	
		EXE	EXE	<input checked="" type="checkbox"/>
			DOE	
Ingenieur	Projeteur	Date	Echelle	
	<i>H.B.E</i>	<i>20/06/16</i>	<i>1/25</i>	

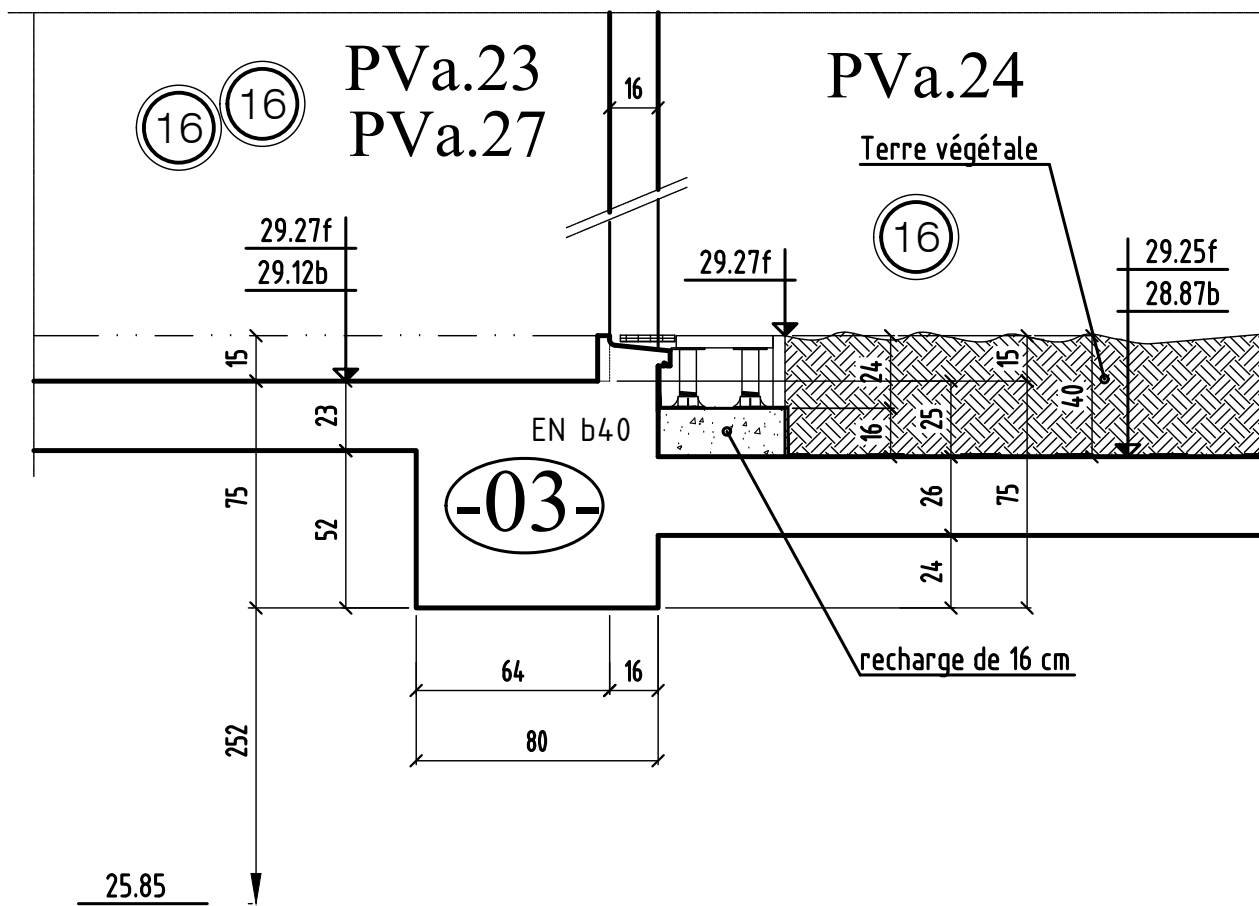
COUPE 1-1



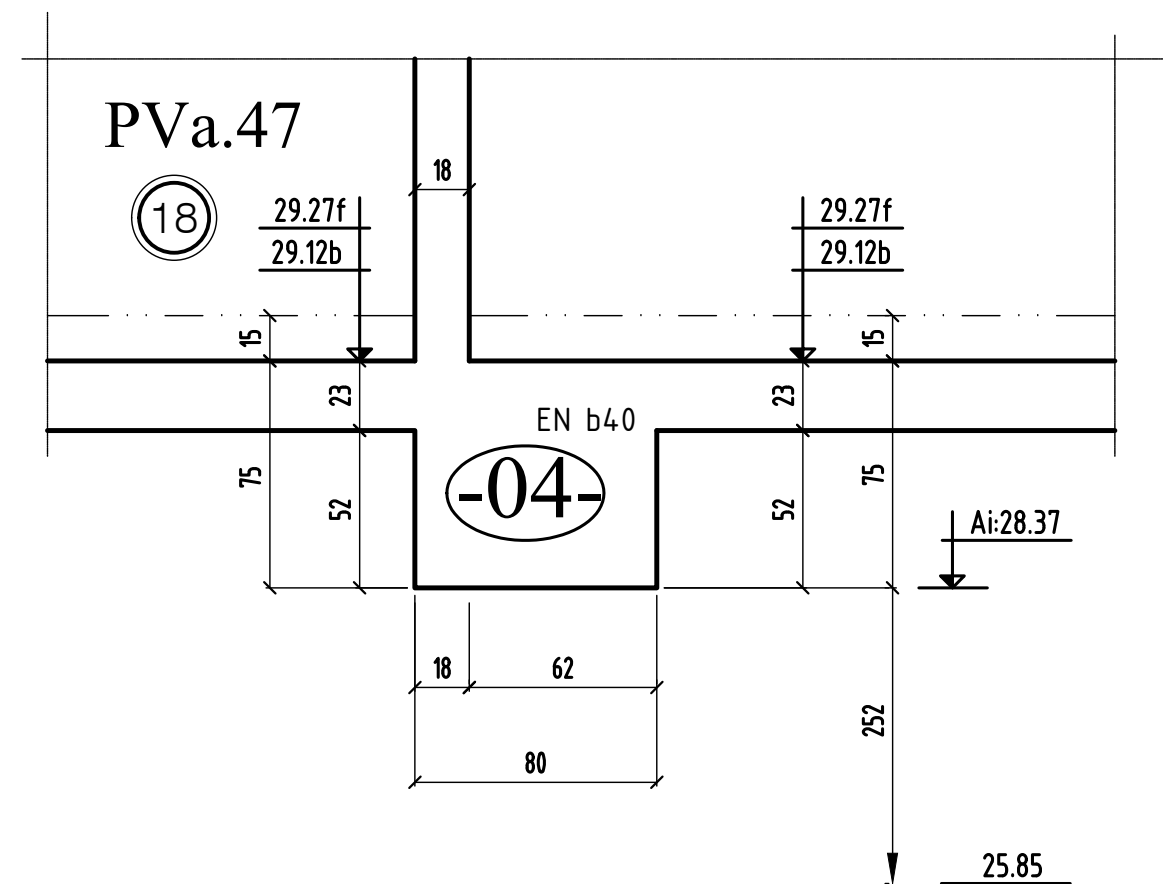
COUPE 2-2



COUPE 3-3



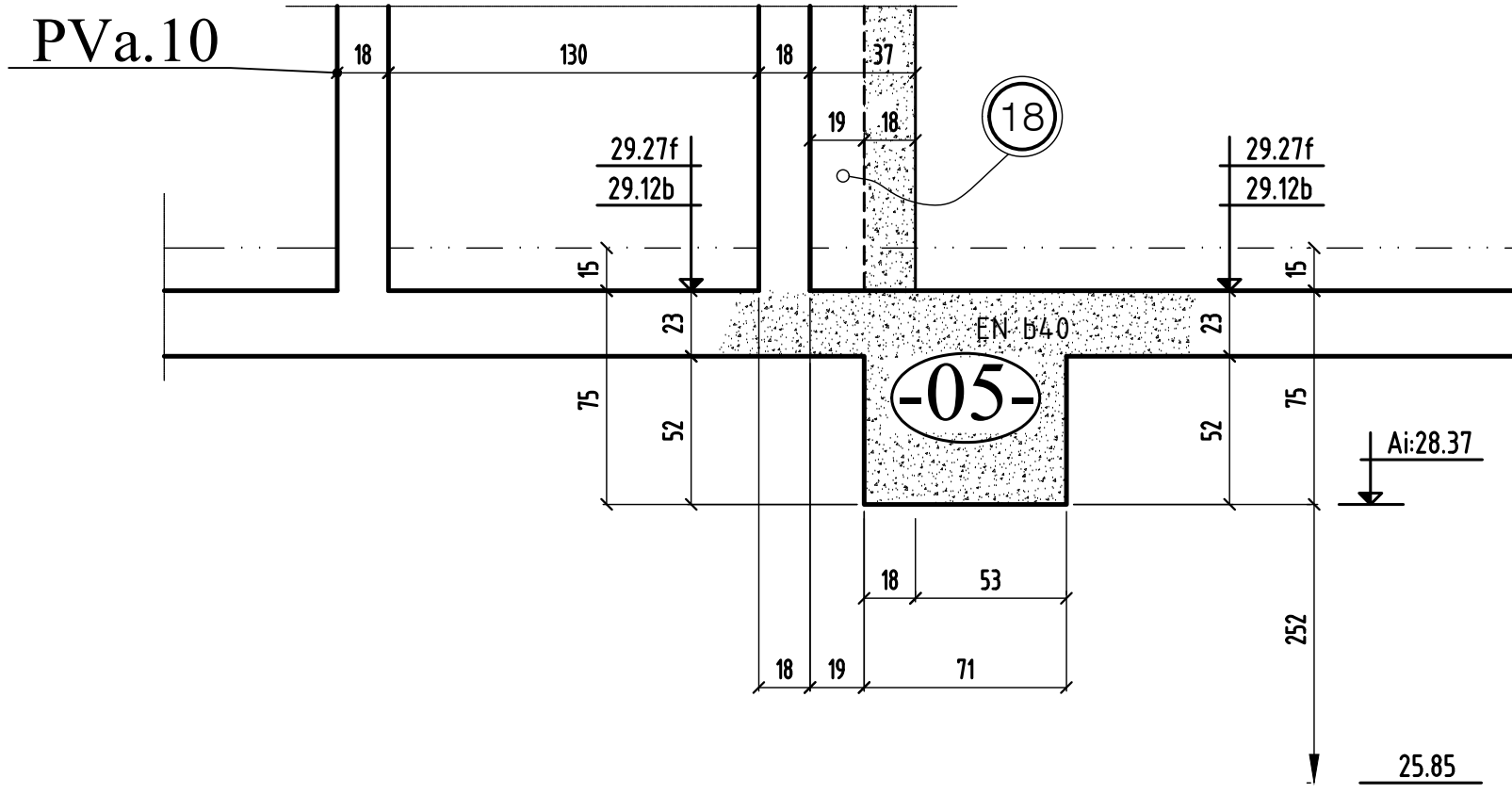
COUPE 4-4



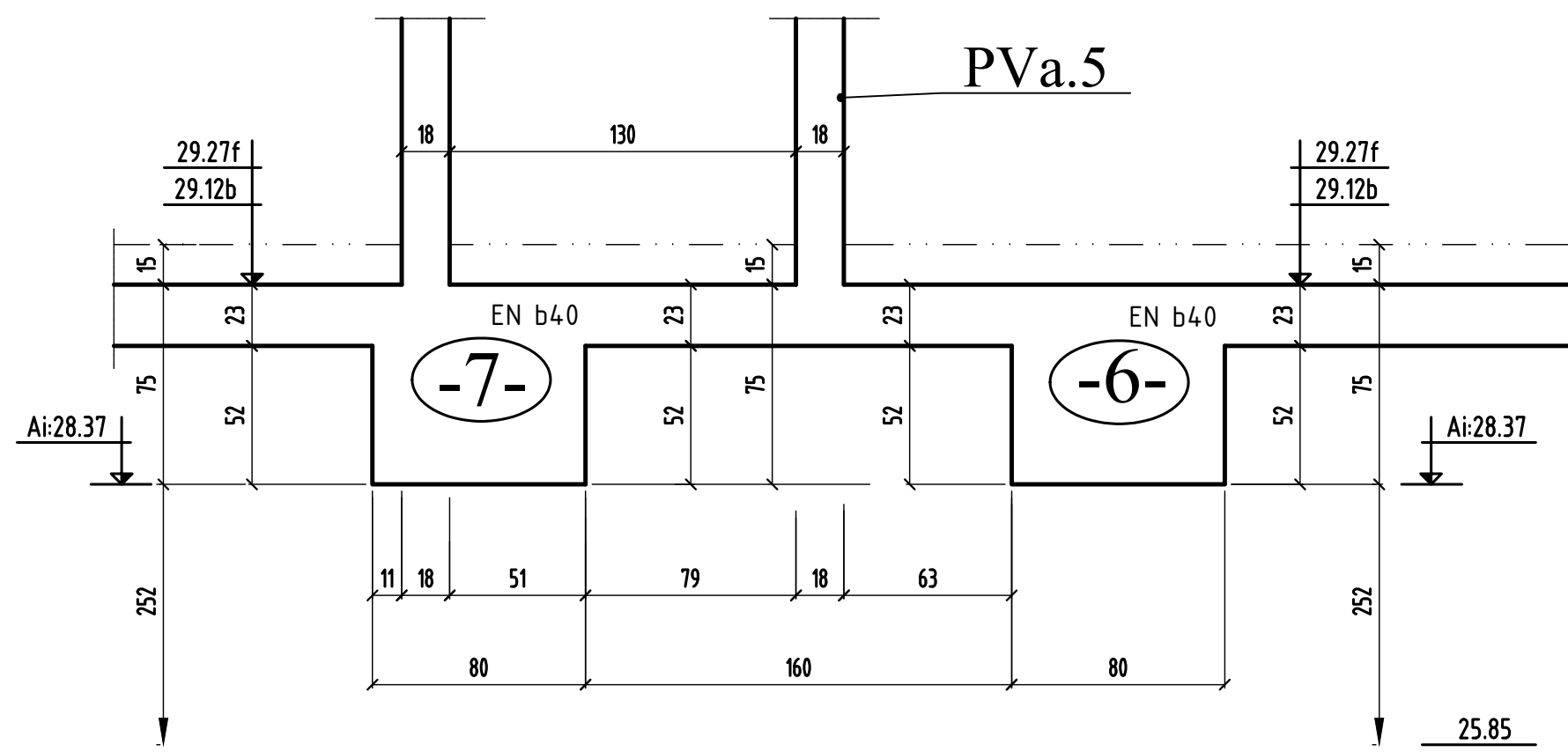
coupe 1-1 & 2-2 & 3-3 & 4-4

MODIFICATIONS		A	AFFAIRE:280	Cahier C.03
0		B	Ech:1/25	Page 01

COUPE 5-5



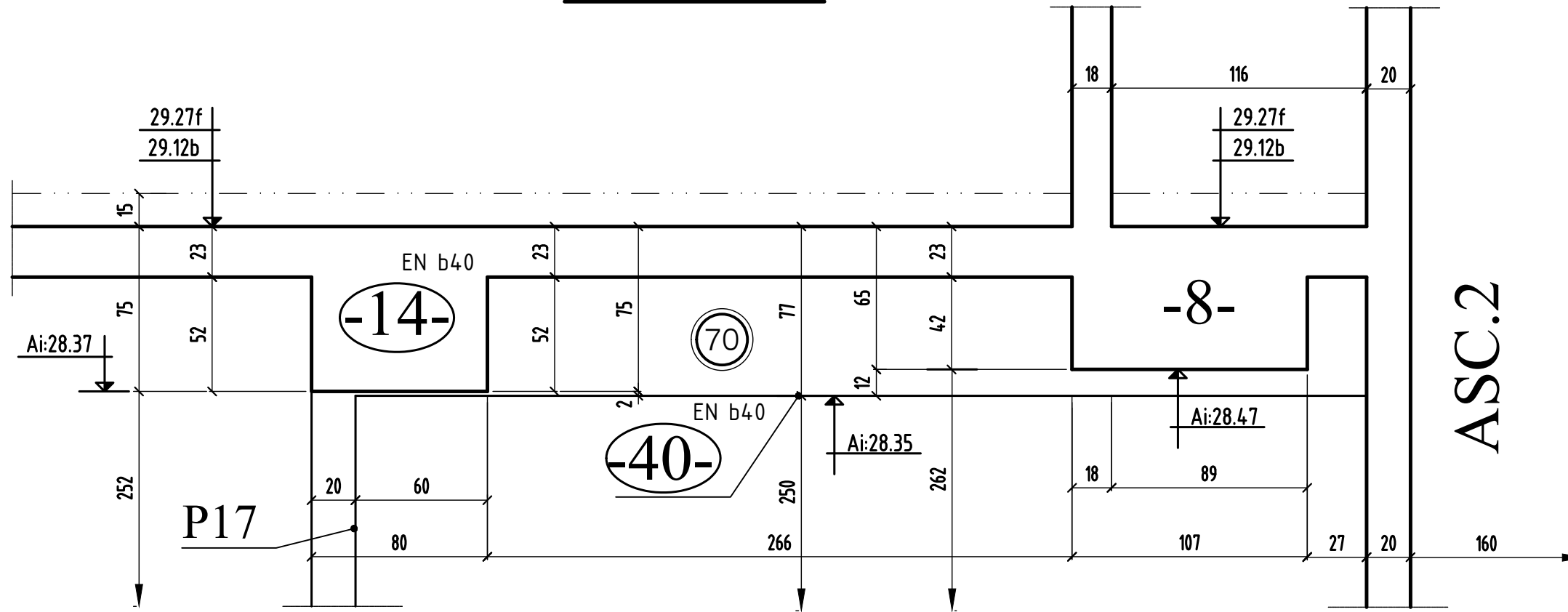
COUPE 6-6



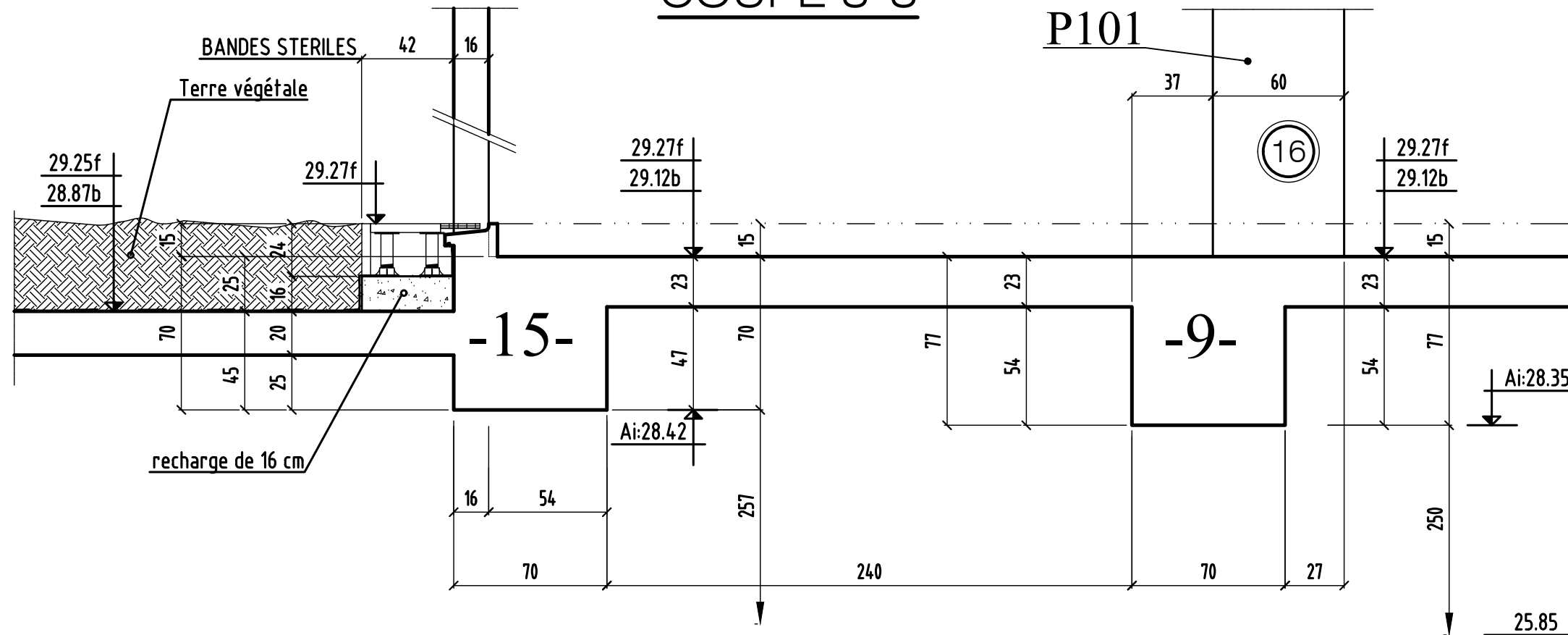
coupe 5-5 & 6-6

0	MODIFICATIONS	A	AFFAIRE:280	Cahier C.03
		B	Ech:1/25	Page 02

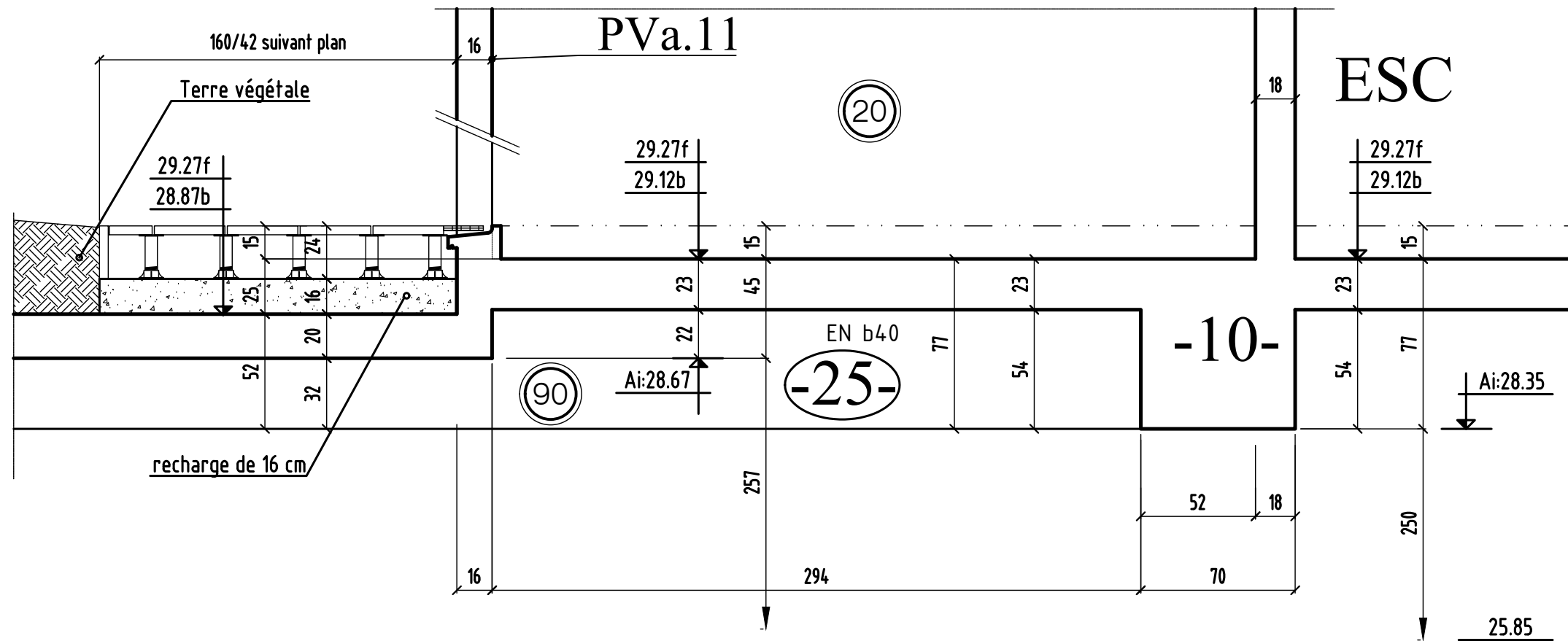
COUPE 7-7



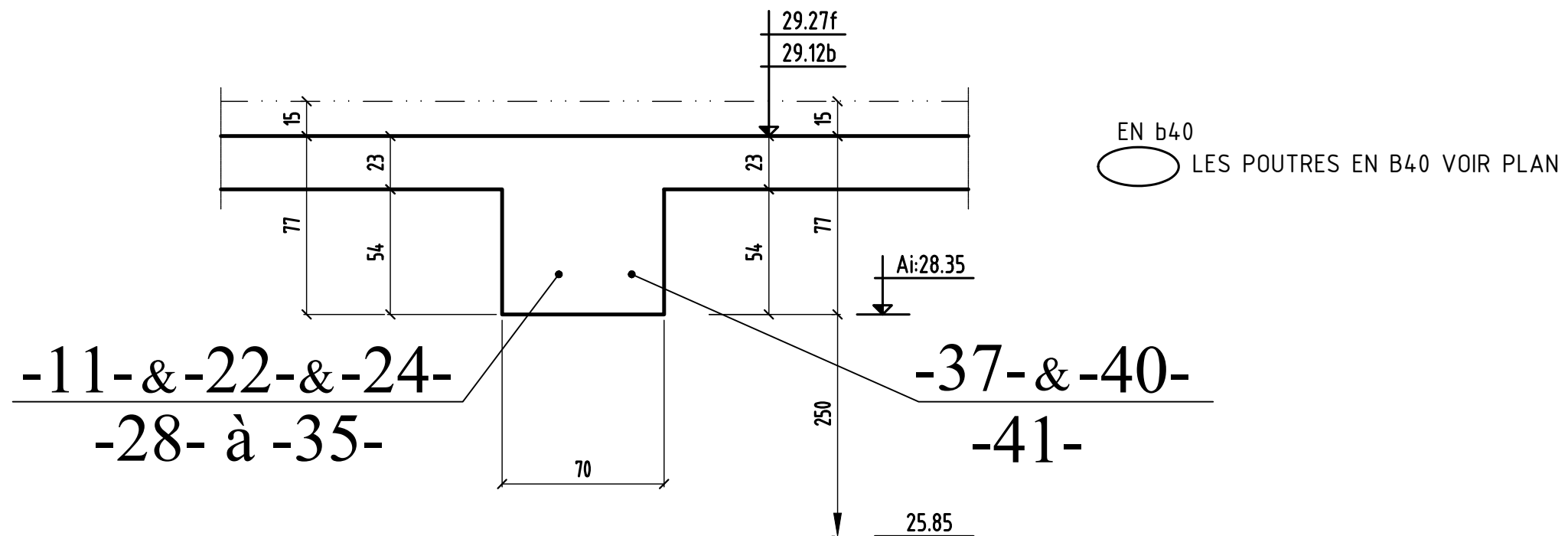
COUPE 8-8



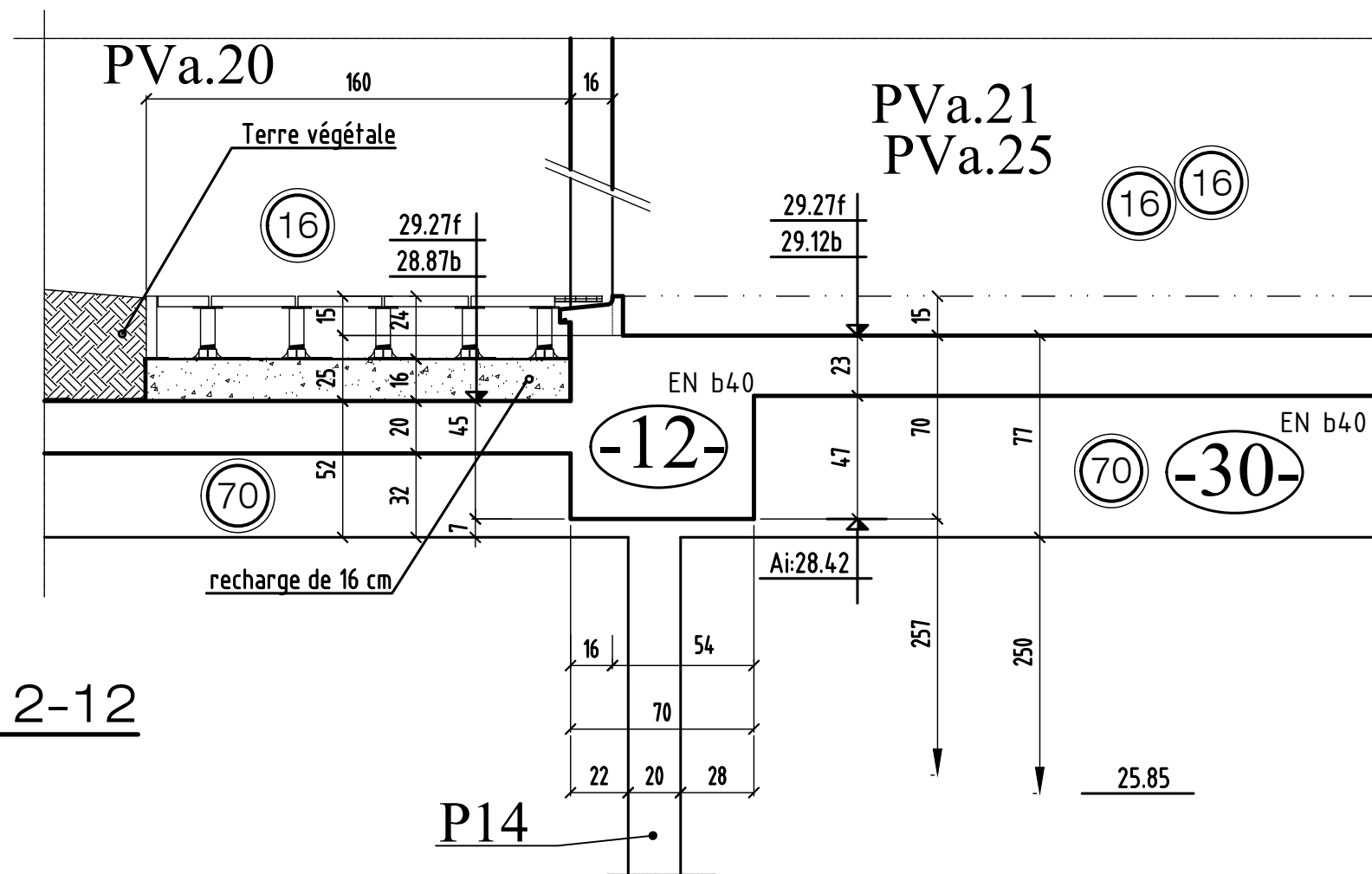
COUPE 9-9



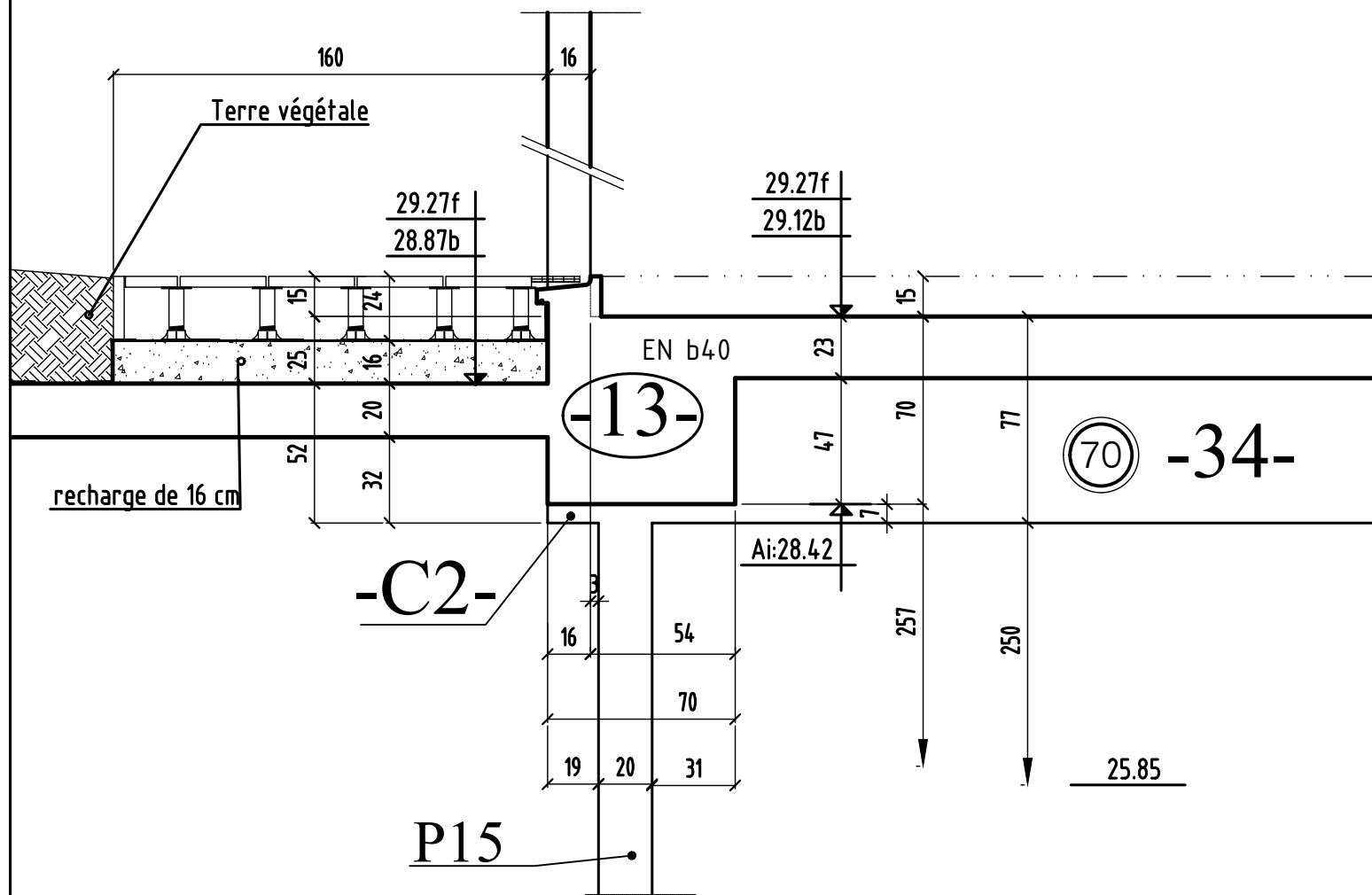
COUPE 10-10



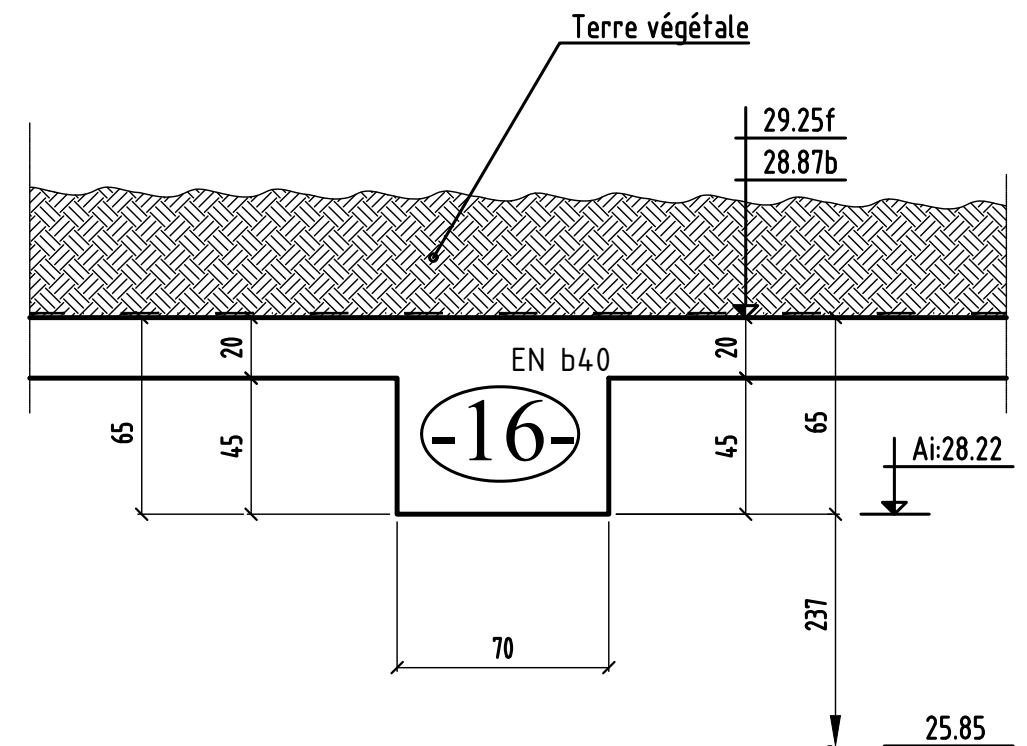
COUPE 11-11



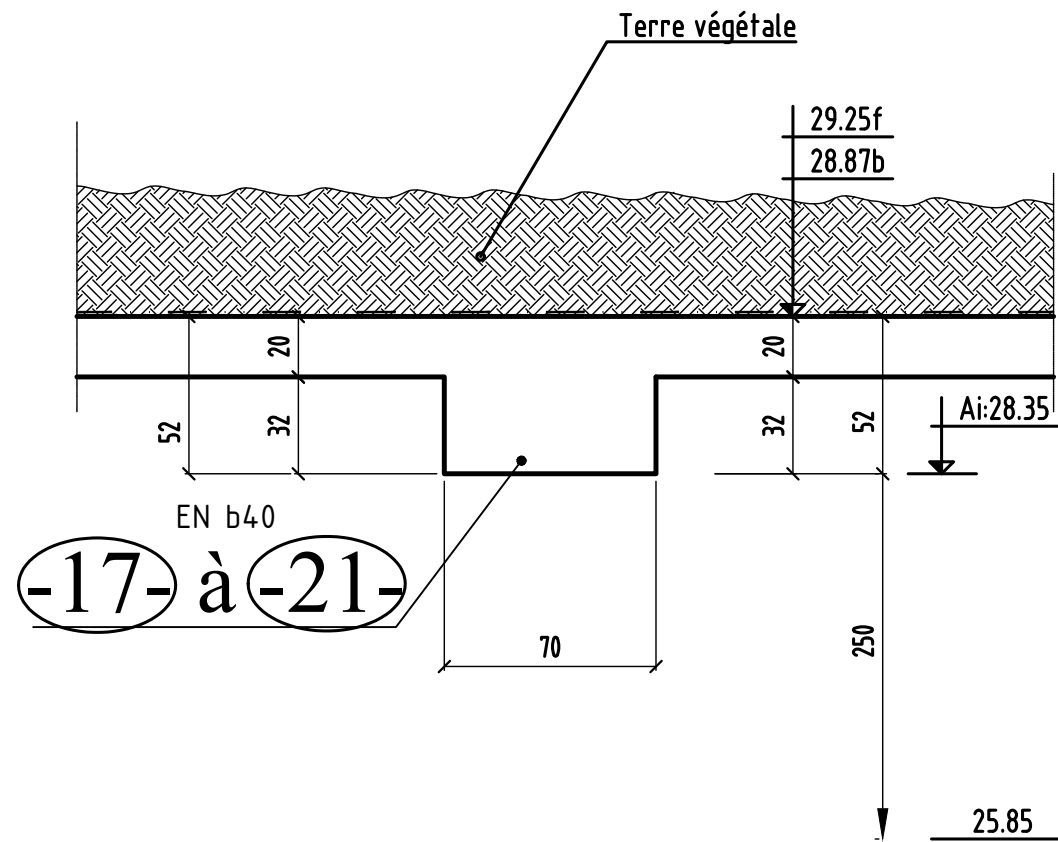
COUPE 12-12



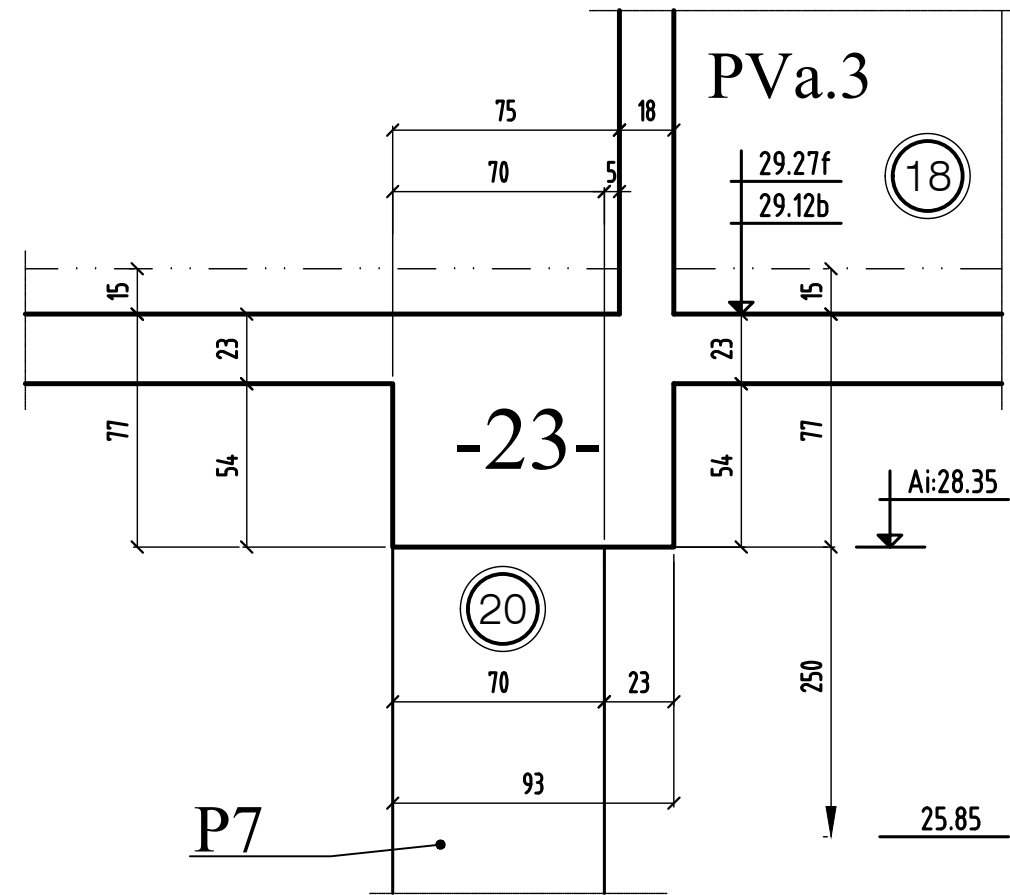
COUPE 13-13



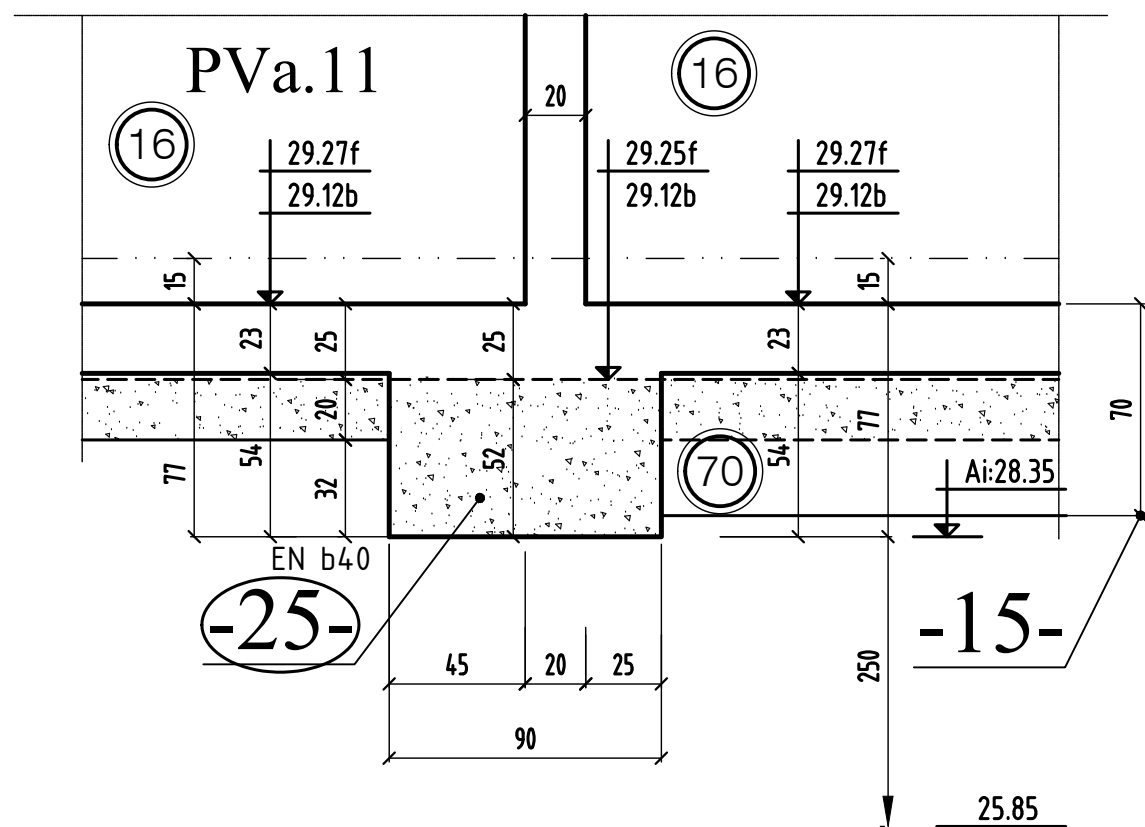
COUPE 14-14



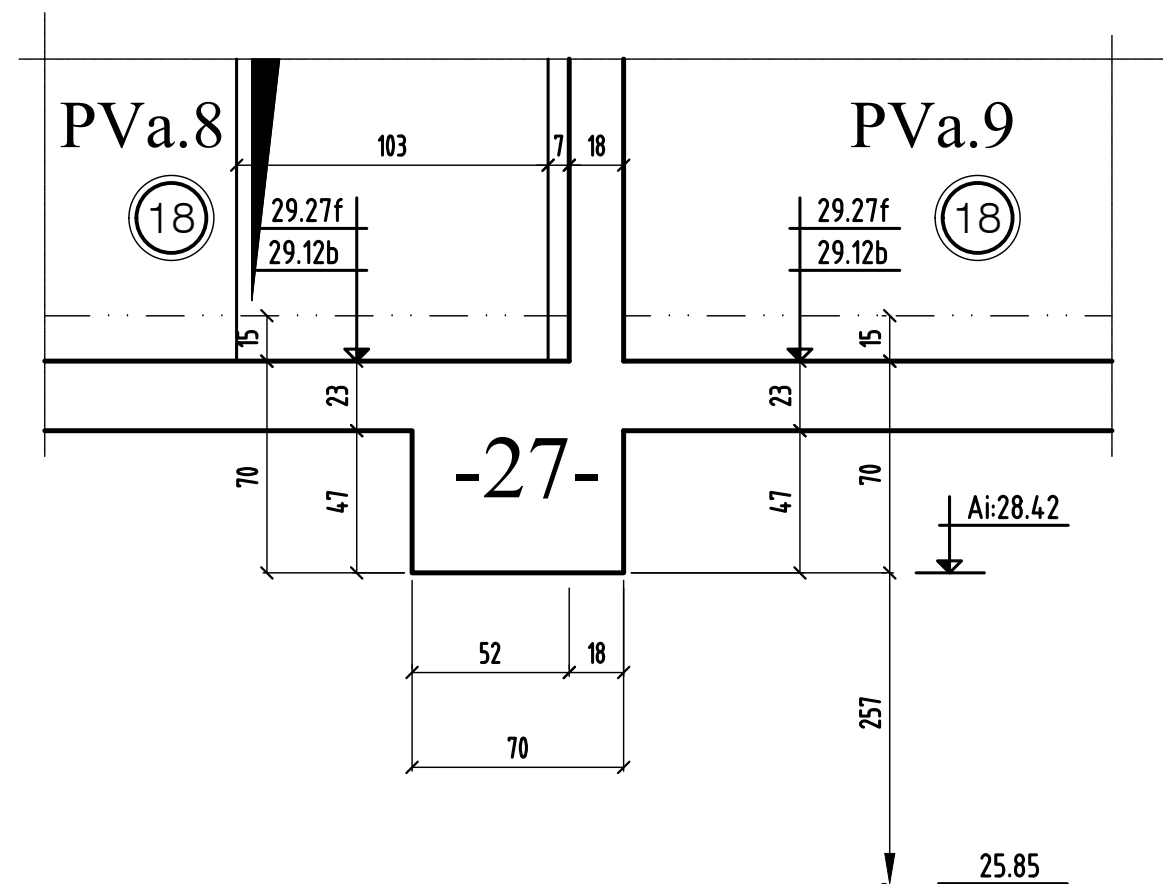
COUPE 15-15



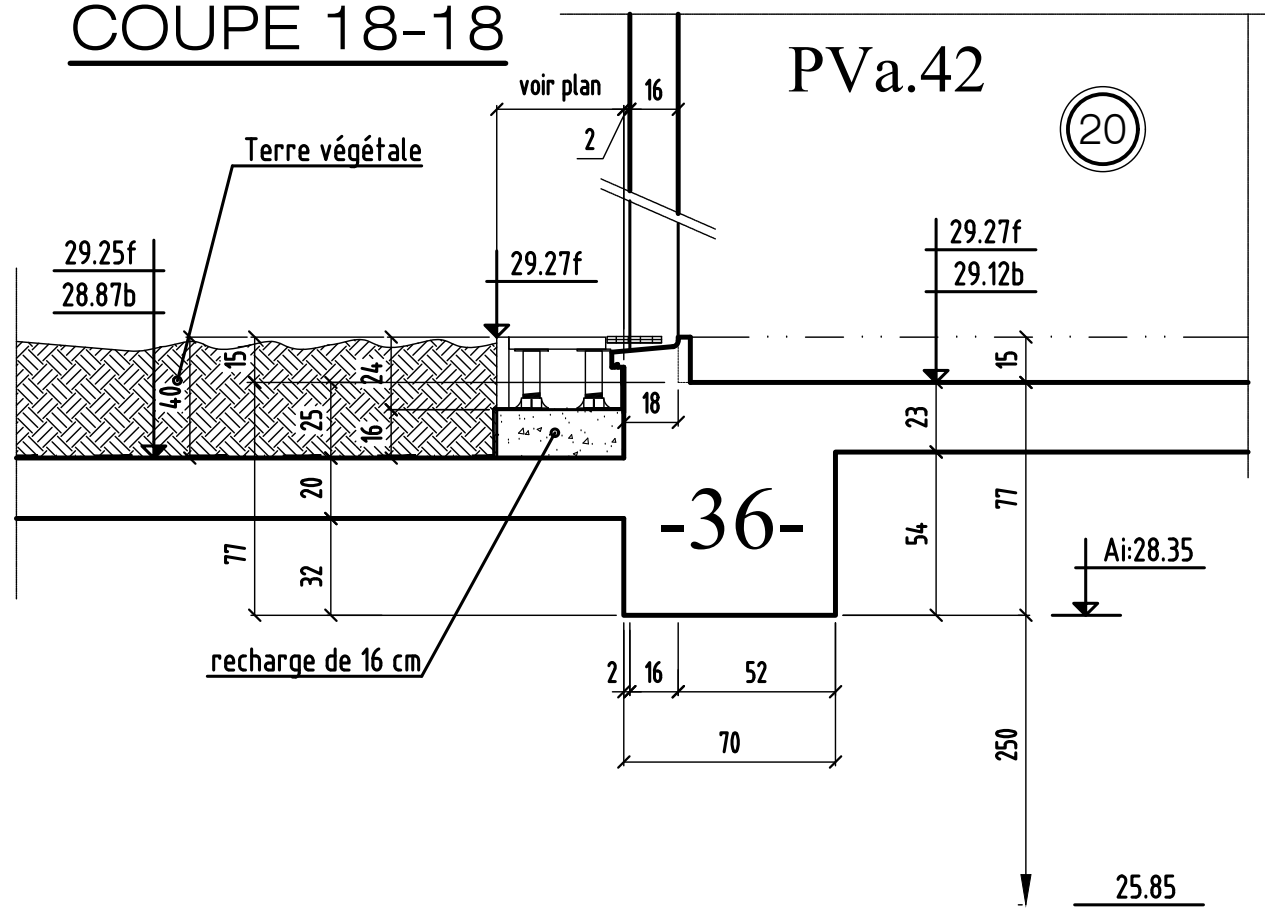
COUPE 16-16



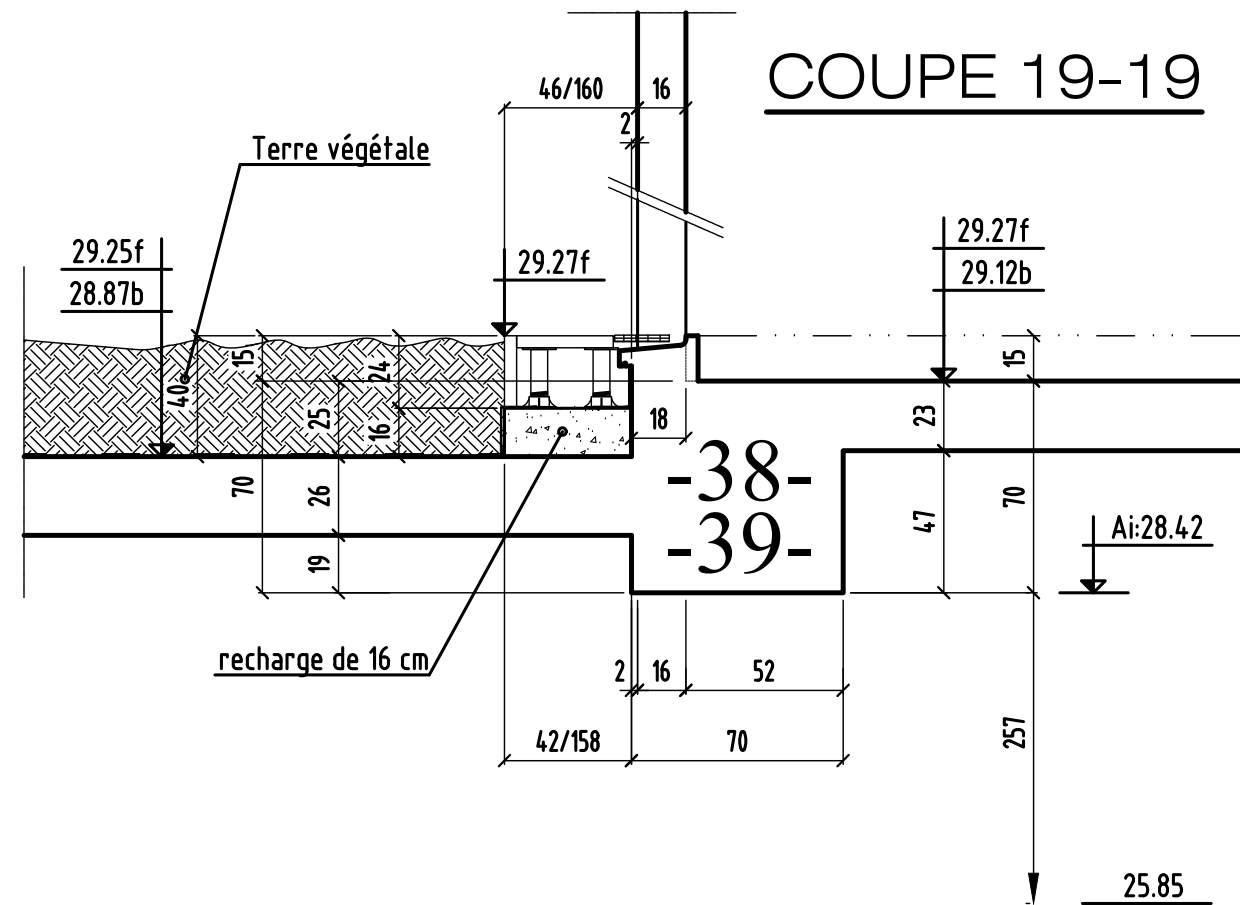
COUPE 17-17



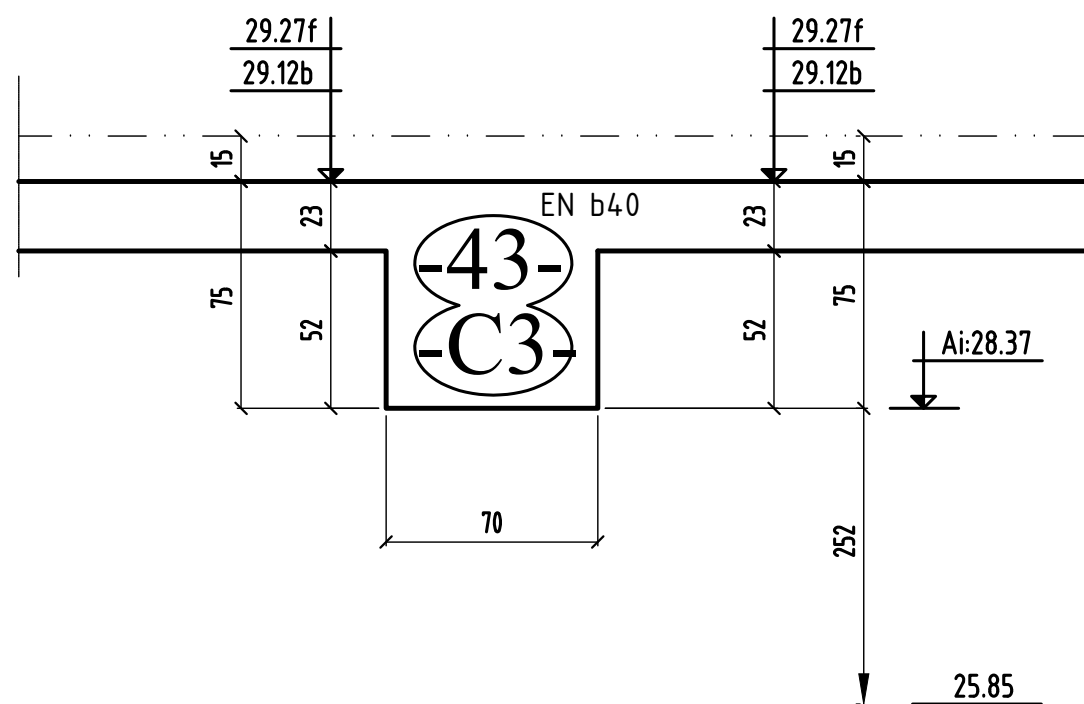
COUPE 18-18



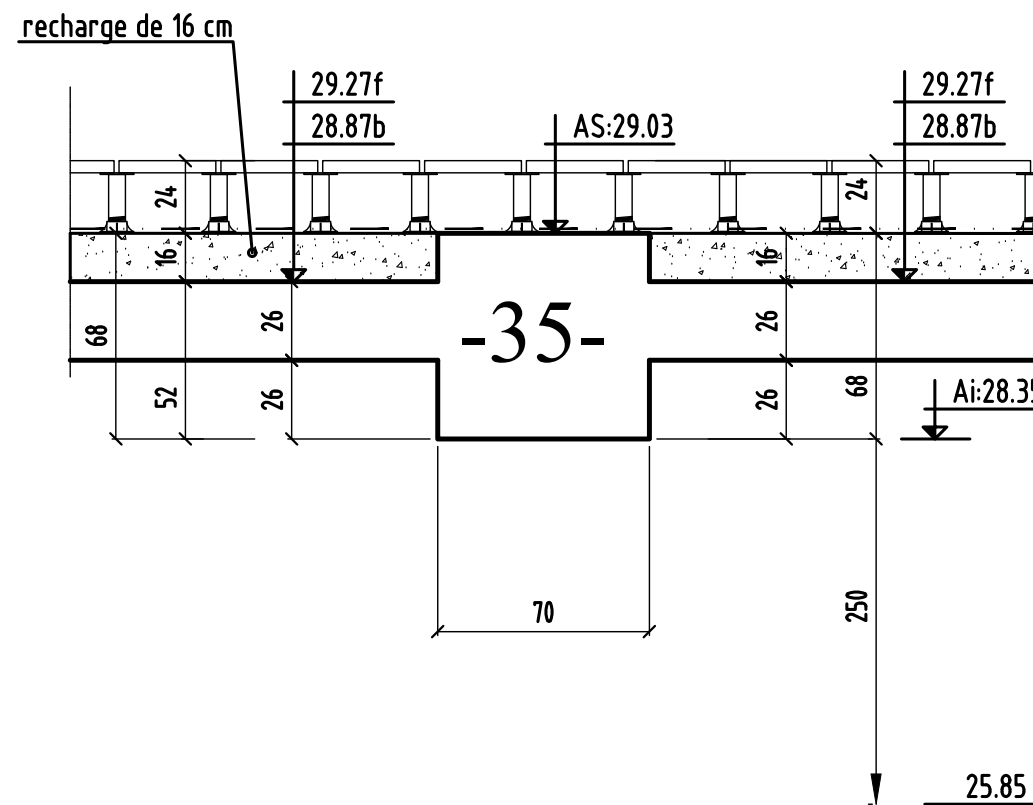
COUPE 19-19



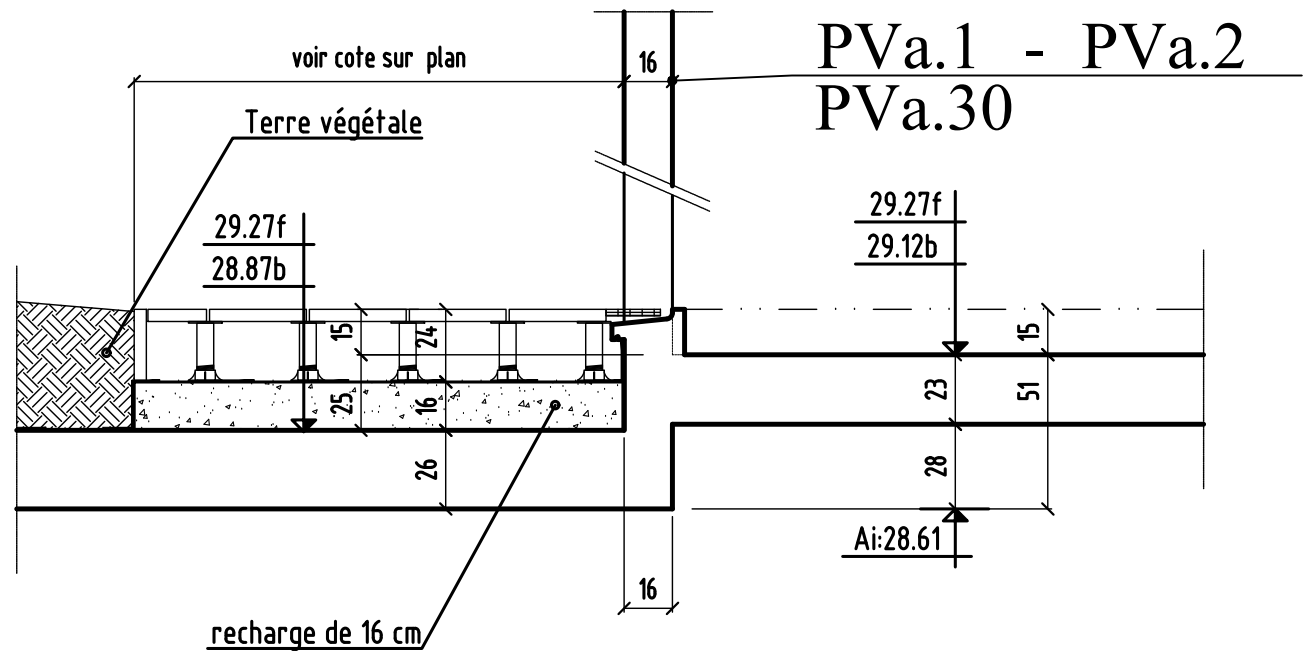
COUPE 20-20



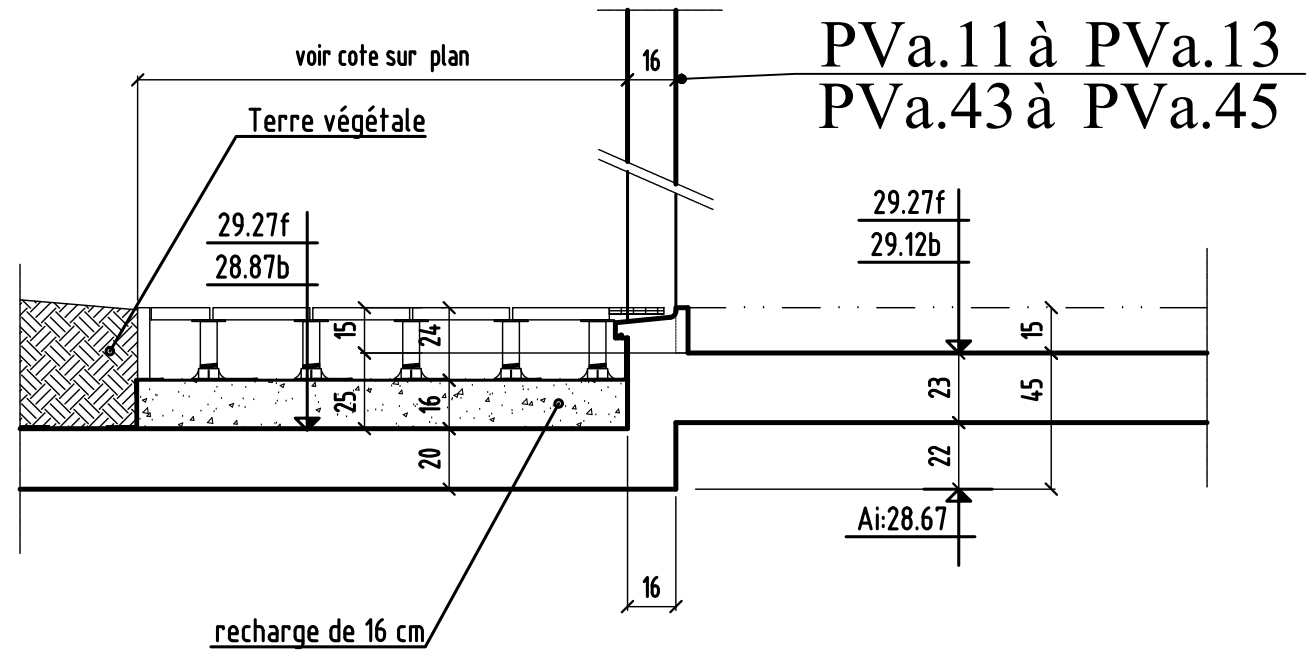
COUPE 21-21



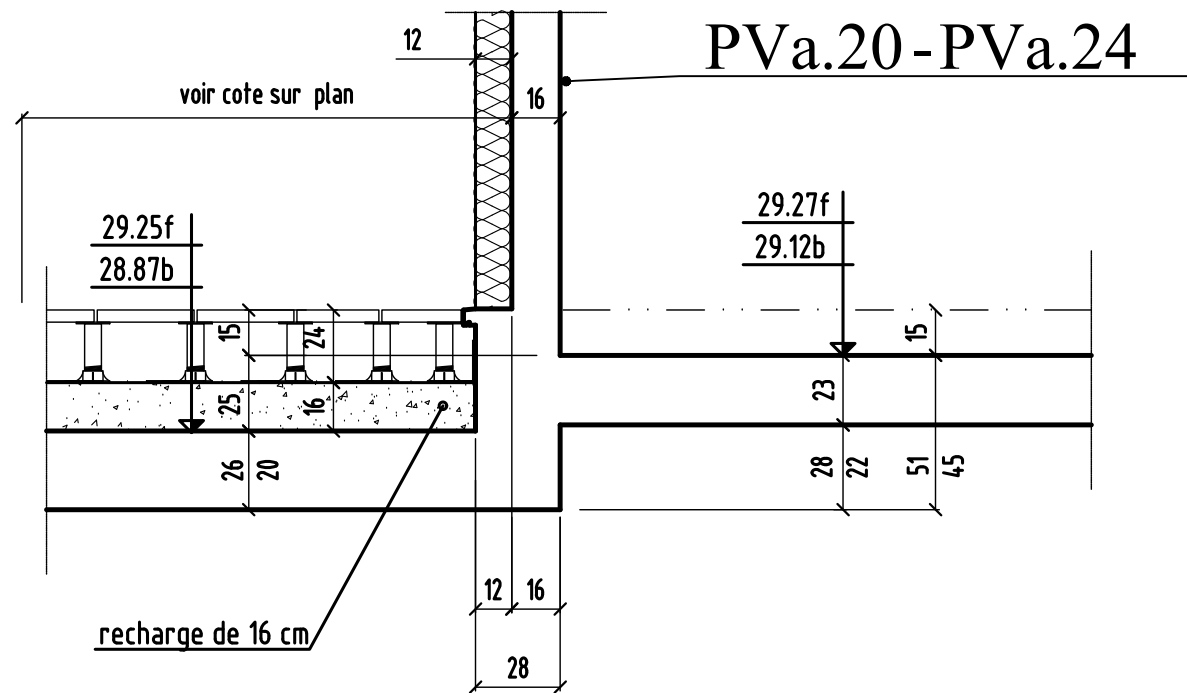
COUPE 22-22



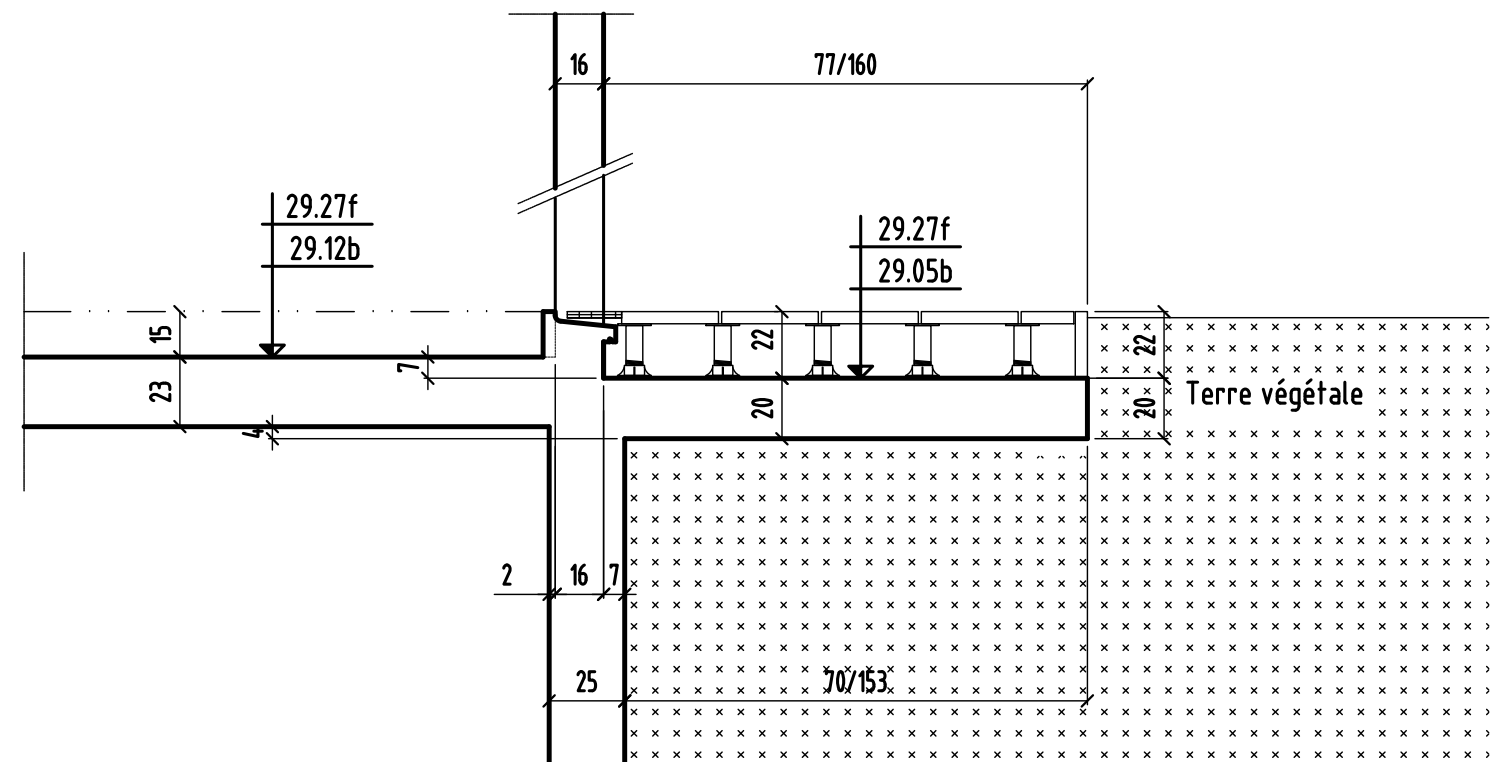
COUPE 23-23



COUPE 24-24

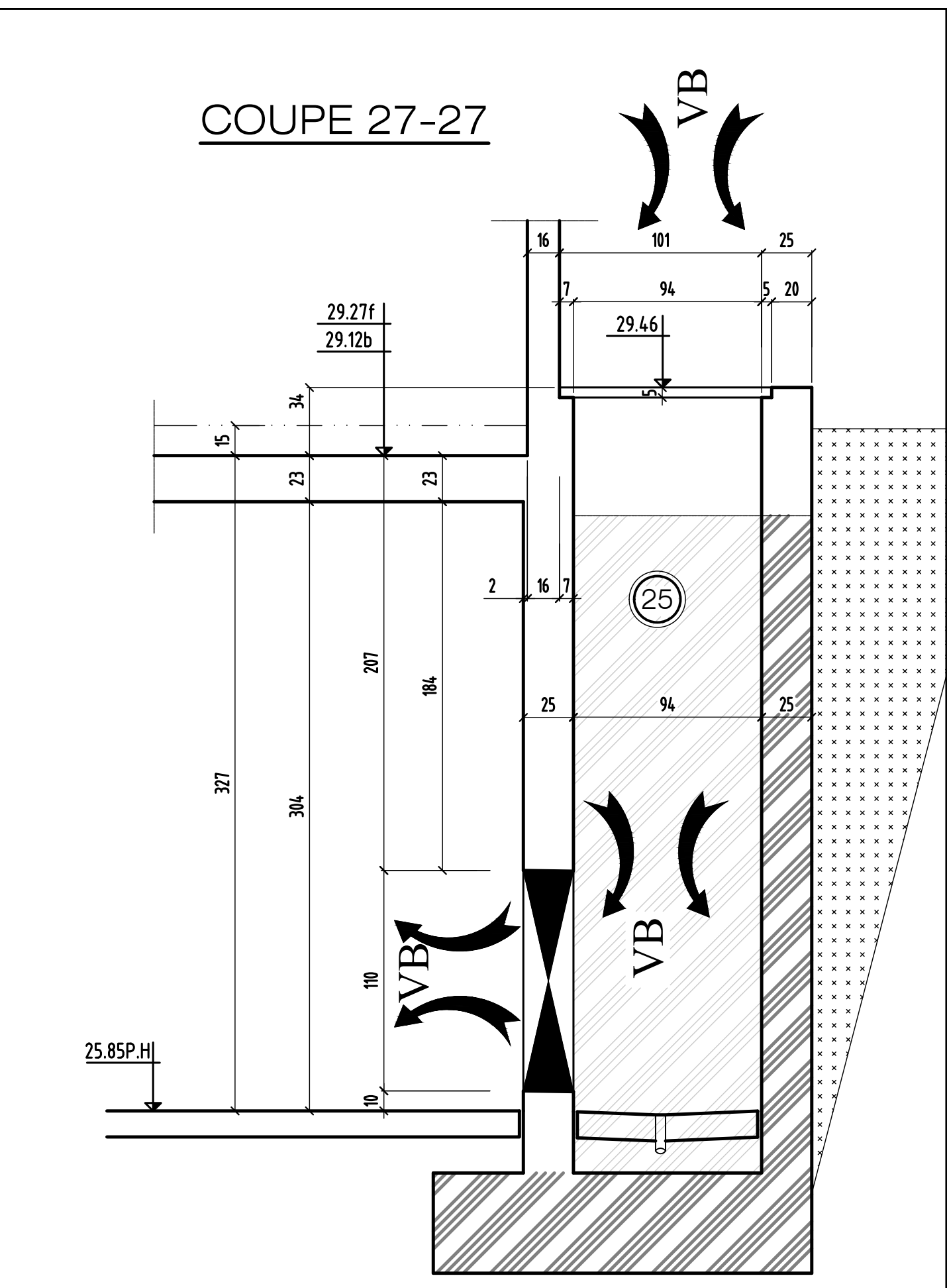
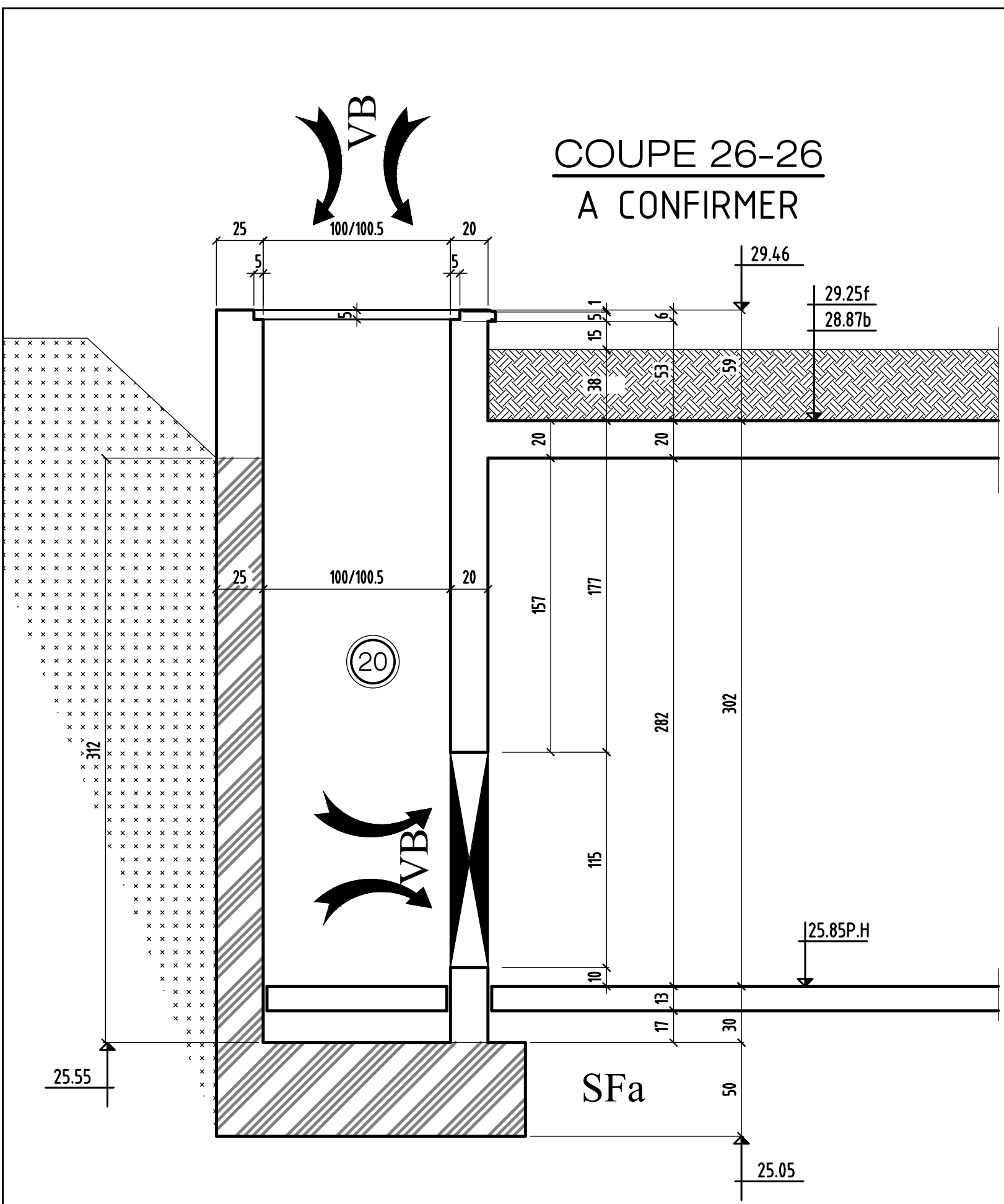


COUPE 25-25



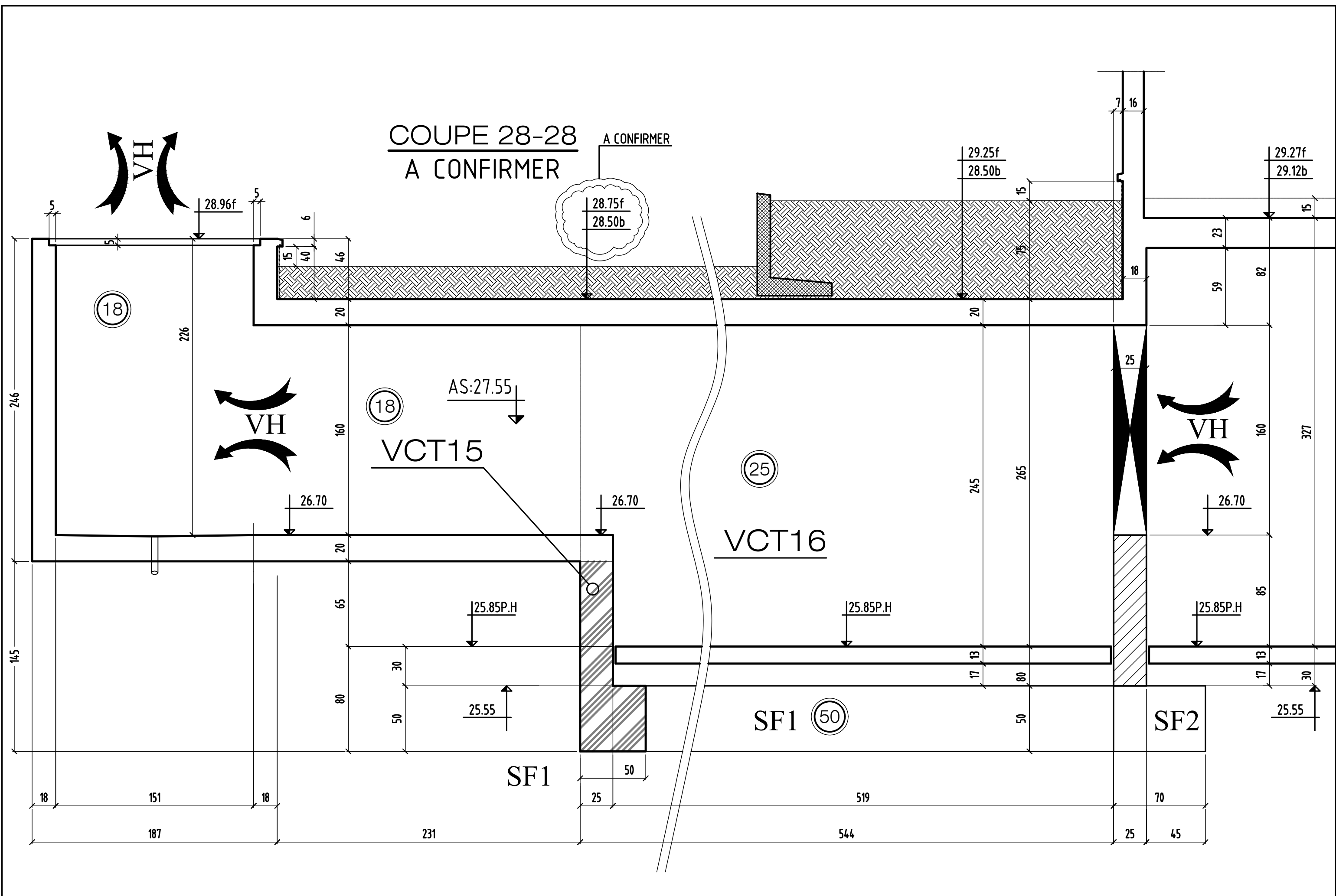
coupe 22-22 & 23-23 & 24 -24 & 25 -25

0	MODIFICATIONS	A	AFFAIRE:280	Cahier C.03
		B	Ech:1/25	Page 08



coupe 26-26 & 27-27

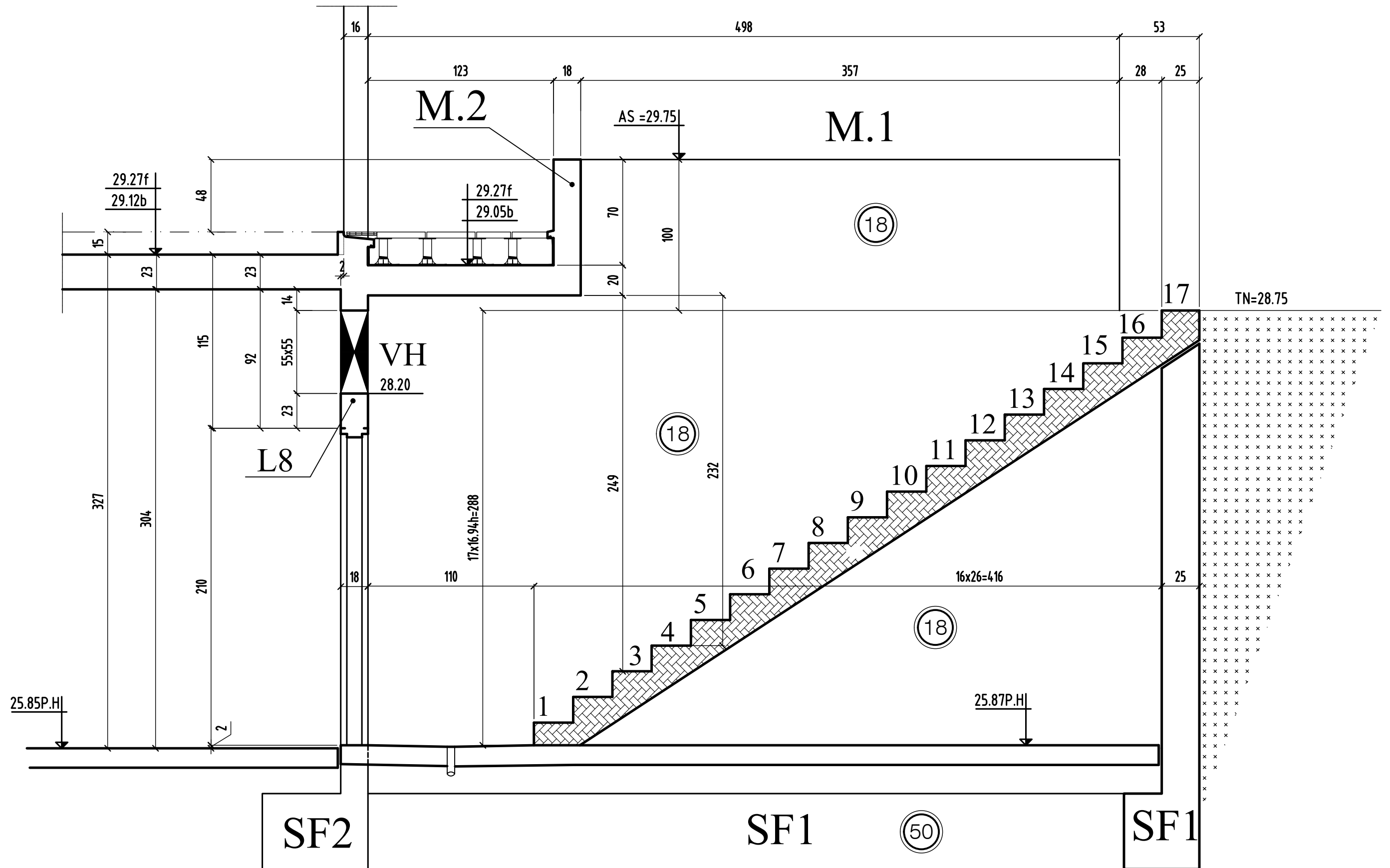
0	MODIFICATIONS	A	AFFAIRE:280	Cahier C.03
		B	Ech:1/25	Page 09

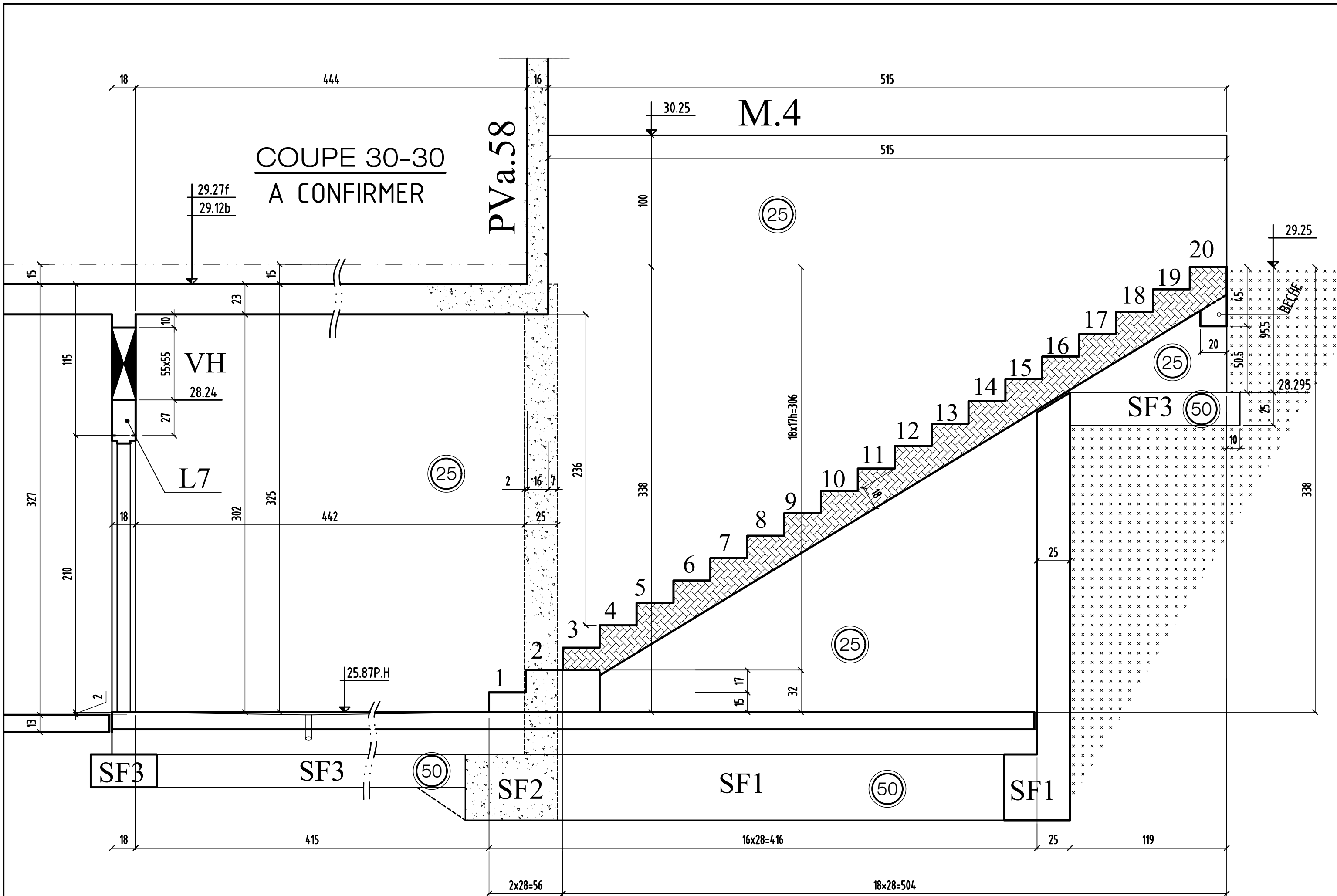


coupe 28-28

0	MODIFICATIONS	A	AFFAIRE:280	Cahier C.03
		B	Ech:1/25	Page 10

COUPE 29-29 en attente détails esc

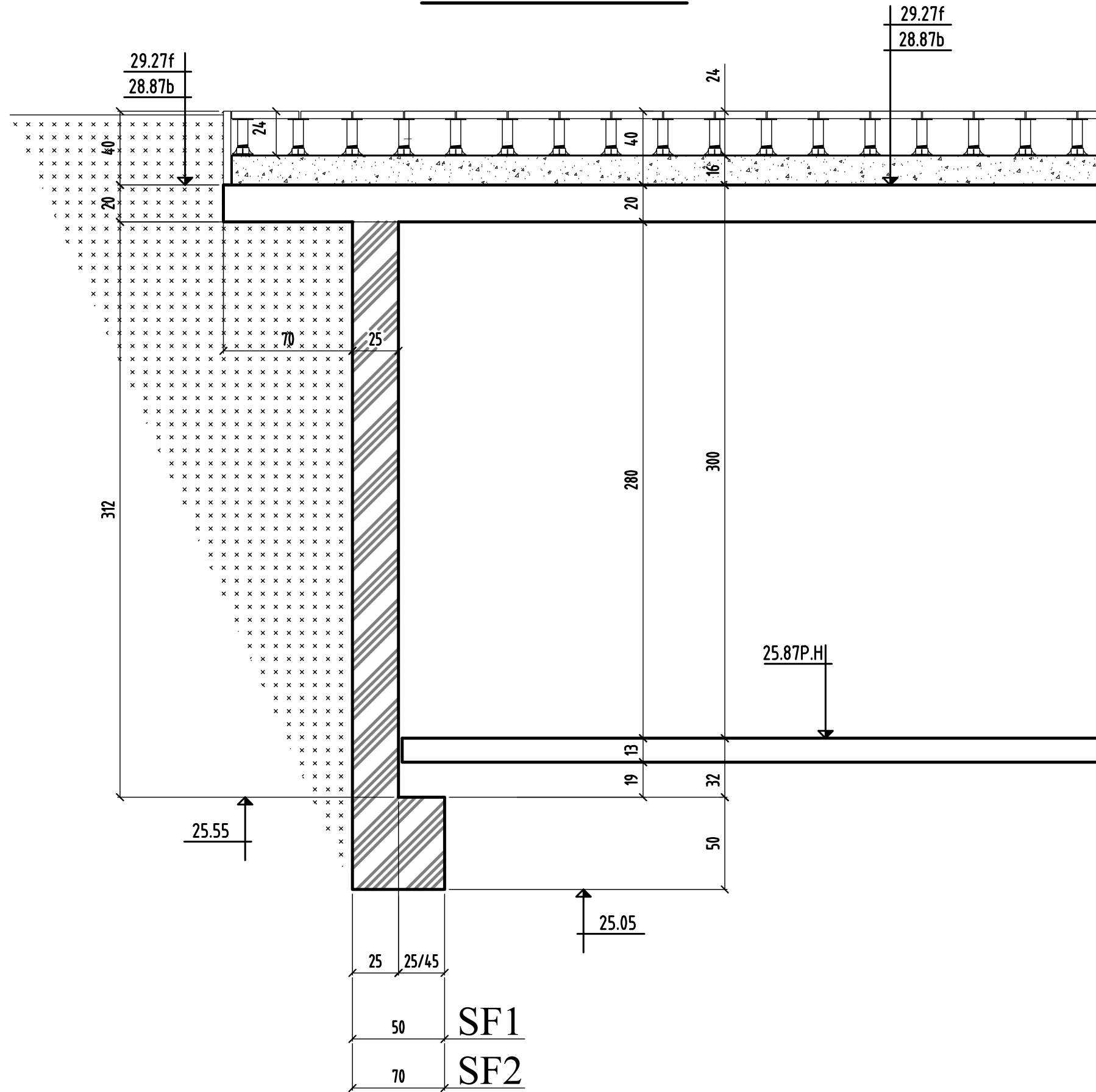




coupe 30-30

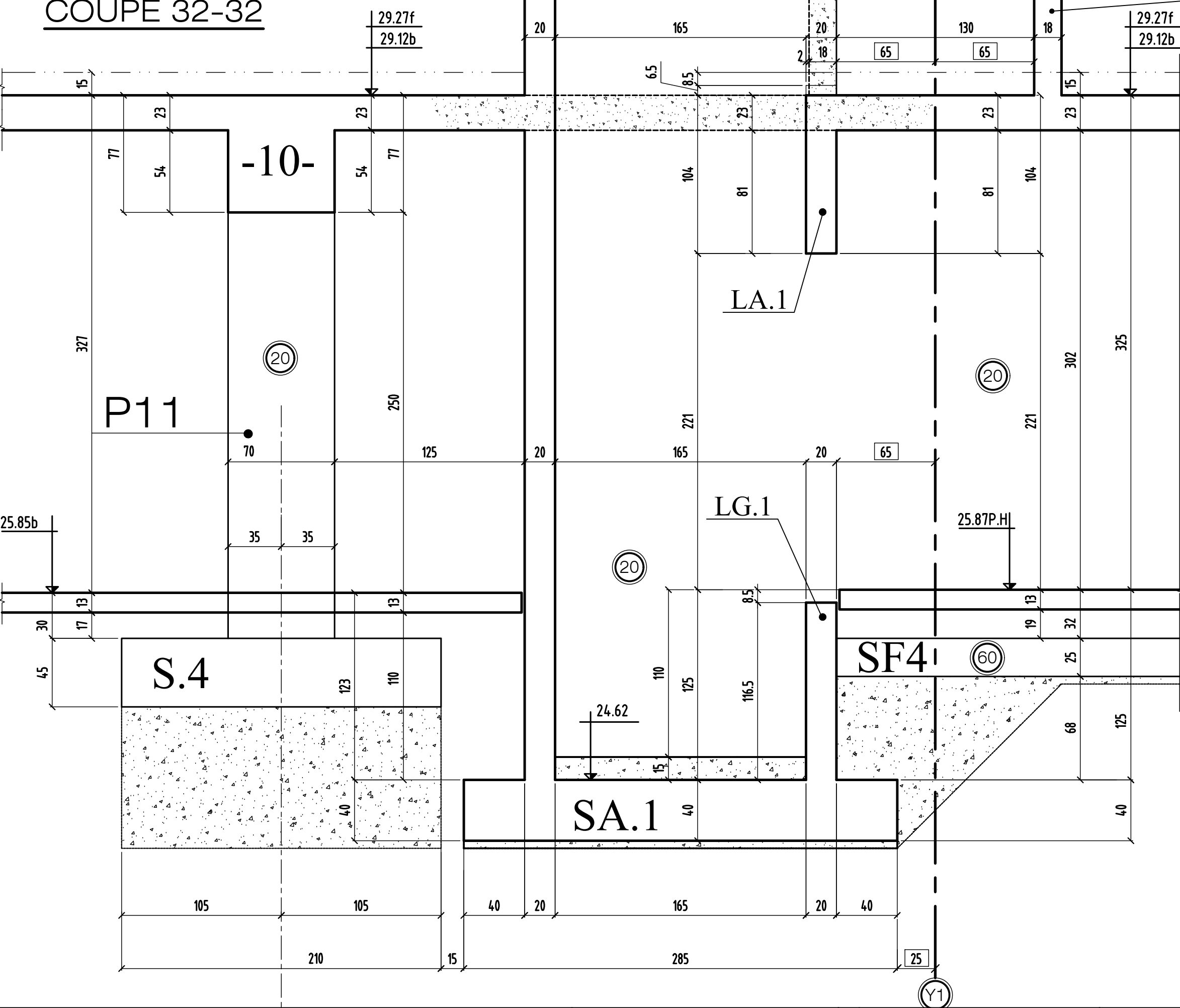
MODIFICATIONS	A	AFFAIRE:280	Cahier C.03
	B		
0		Ech:1/25	Page 12

COUPE 31-31



COUPE 32-32

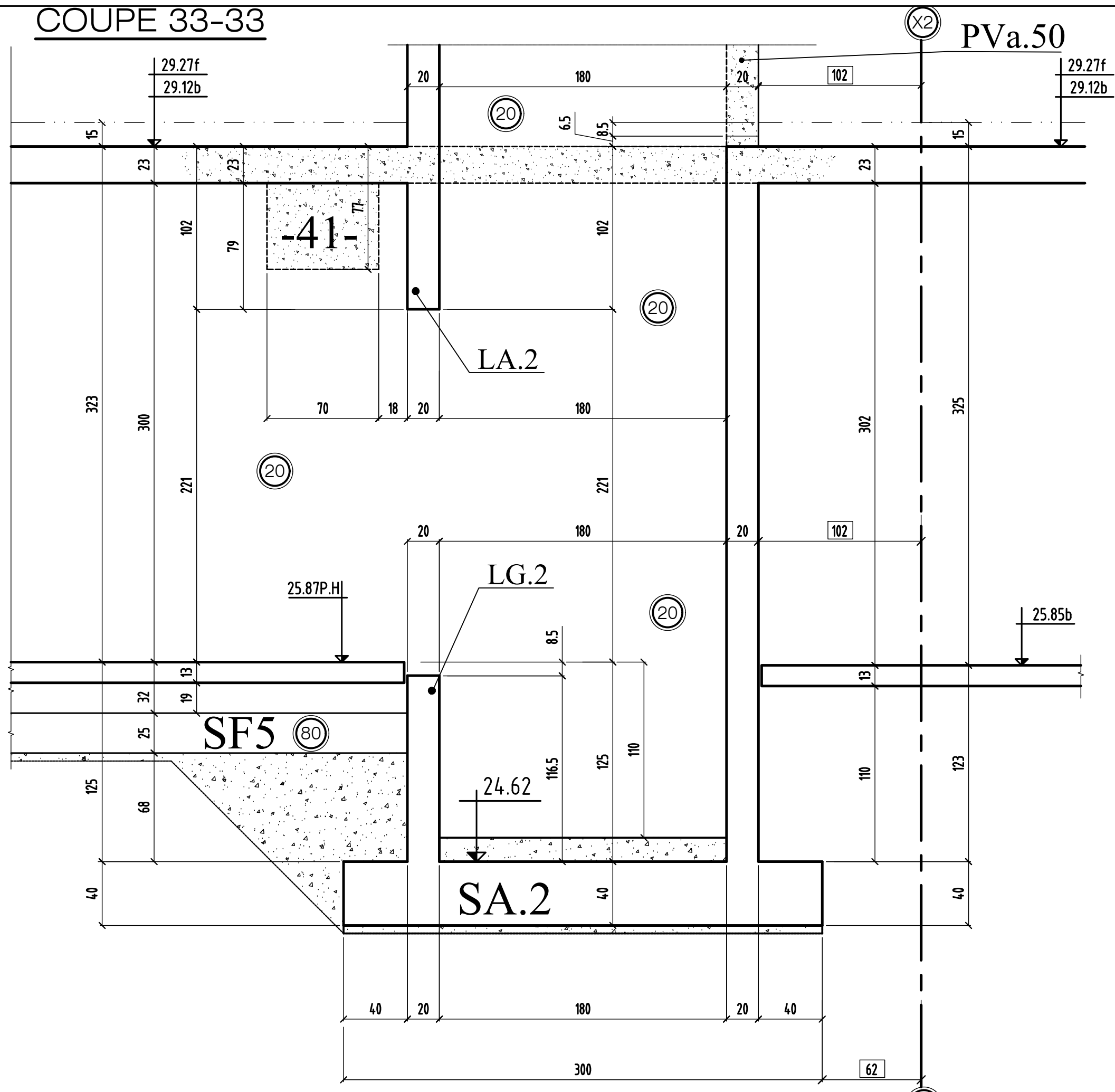
PVa.4



coupe 32-32

MODIFICATIONS	A	AFFAIRE:280	Cahier C.03
0	B	Ech:1/25	Page 14

COUPE 33-33



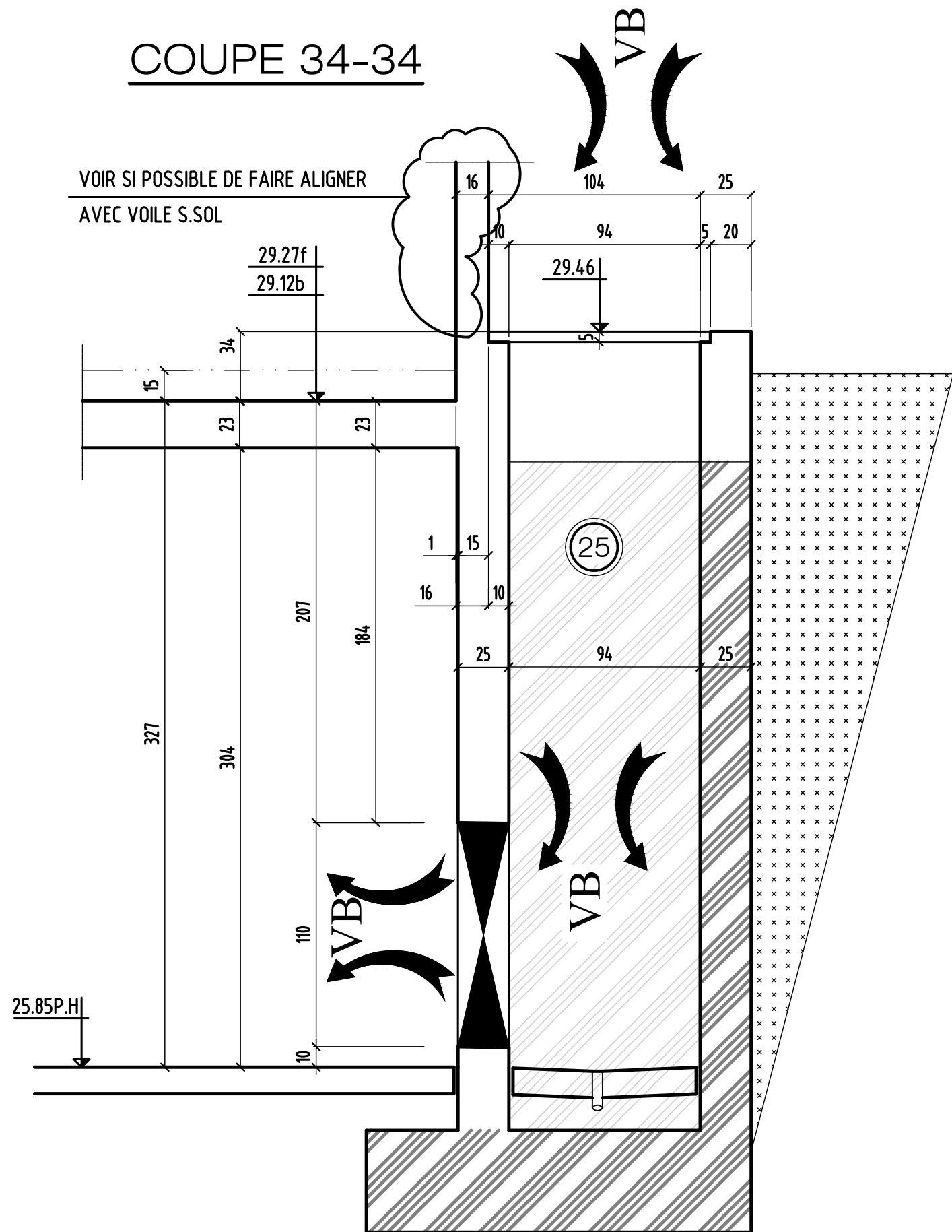
coupe 33-33

MODIFICATIONS	
0	B

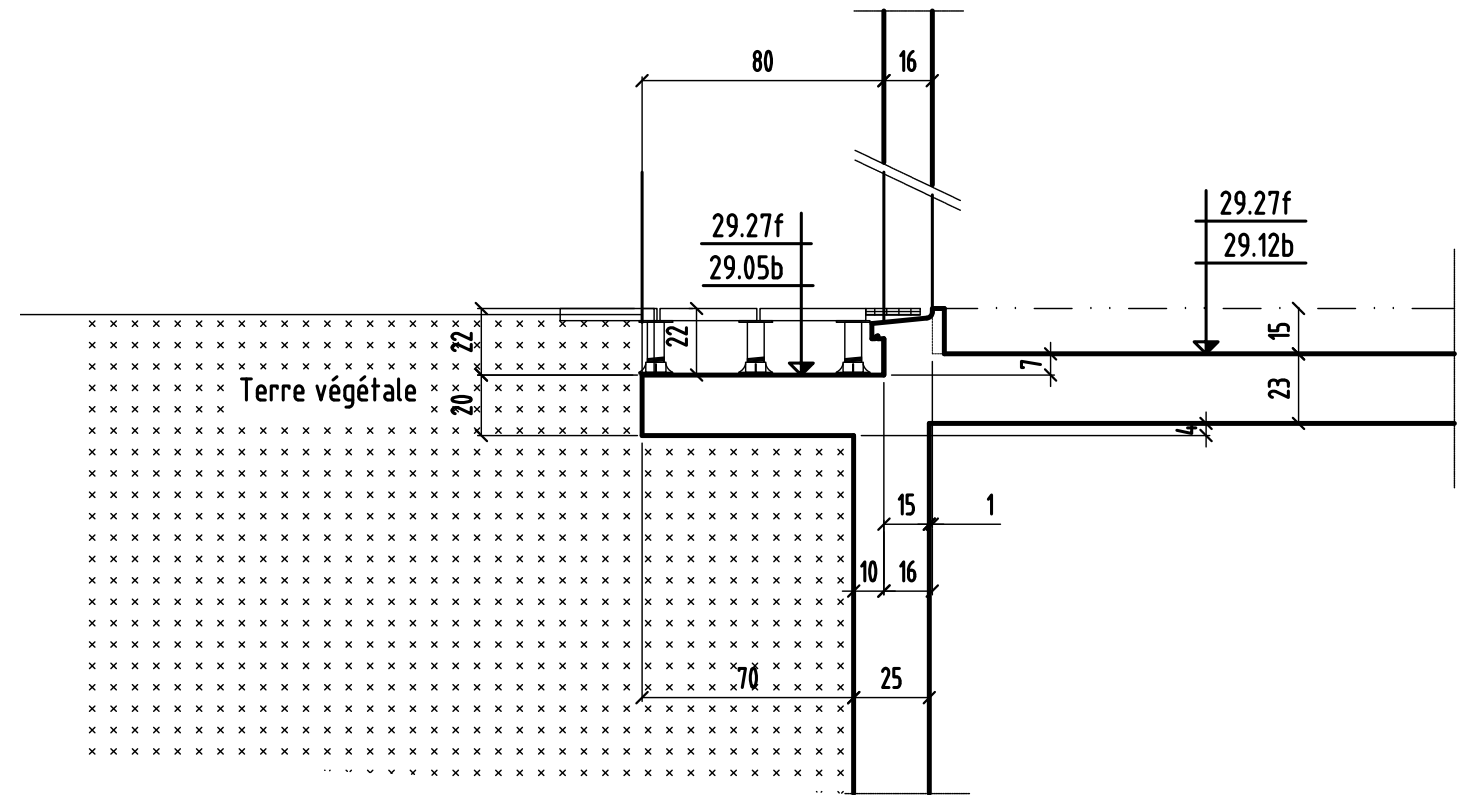
AFFAIRE:280
Ech:1/25

Cahier C.03
Page 15

COUPE 34-34



COUPE 35-35

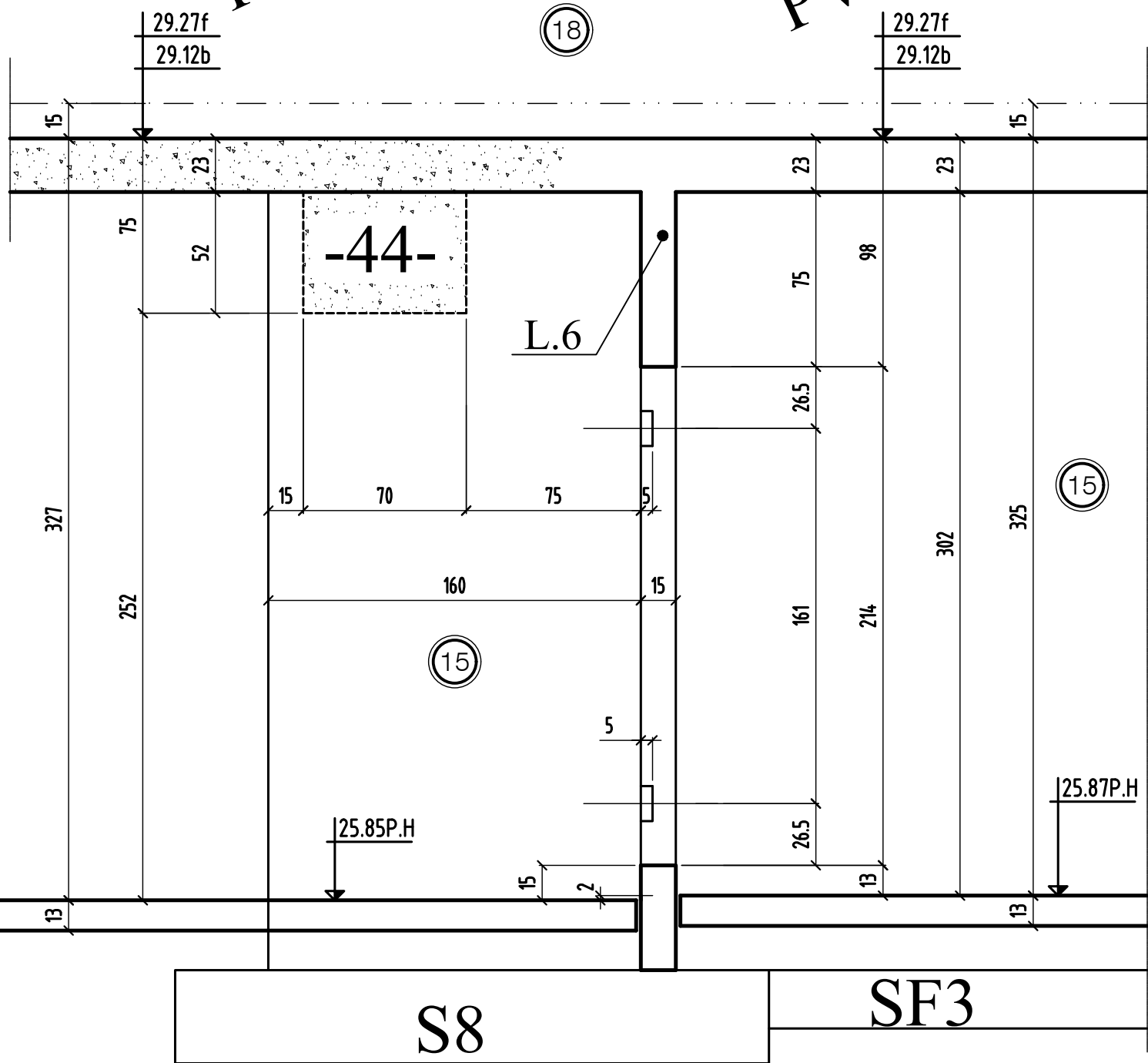


COUPE 36-36

PVa.35

PVa.37

(18)



COUPE 37-37

PVa.57

PVa.35

(16)

