

N°	A.I	TYPE	Dim(cm) hxt ou Ø
50	30.47	PB	Ø15
51	31.58	PB	35x15
52	31.47	PB	50x30
53	31.56	PB	Ø15

NOTA: A confirmer LES COTES ET L'implantations des fenêtres et des portes (problème entre plans et façades archi voir cotes et alignement des ouvertures)
* suppression PVa.36

NOTA: L'EXECUTION DE CE PLAN N'EST VALABLE QU'APRES L'APPROBATION DE LA MAITRISE D'OEUVRE, DU MAITRE D'OUVRAGE, DU BUREAU DE CONTRÔLE ET DES CORPS D'ETATS CONCERNES

NOTA: PRINCIPE DE FONDATIONS :
* Dans ces conditions on peut prévoir une solution de fondations par semelles dans les Alluvions Anciennes sablo-graveleuses jaunâtres denses avec un ancrage d'identification de 0,40 m dans ces matériaux sous le fond de fouille général du sous-sol.
* CONTRAINTE ADMISSIBLE DU SOL (ELS): 0.4 Mpa
* ETUDE GEOTECHNIQUE G2 AVP / RAPPORT n°04954 V1 - 14 /11/ 2014
* ETUDE GEOTECHNIQUE G2 PRO / RAPPORT n°05736 V1 - 15 /12/ 2015

VOIR PLAN N° : C.05 - Coupes et détails

<p>COUPE FEU : PLANCHERS CF = 2 HEURE STABLE AU FEU: VERTICAUX SF = 2 HEURE</p> <p>SURCHARGES D'EXPLOITATION:</p> <p>LOGEMENTS: 150 DaNm² PARTIES COMMUNES: 250 DaNm² JARDINS ET TERRASSES: 250 DaNm² BALCONS: 350 DaNm²</p> <p>CHARGES PERMANENTES:</p> <p>LOGEMENTS (Revêtements - cloisons): 150 DaNm² JARDINS (Terres saturées): 2000 DaNm³</p> <p>PRECONISATIONS DES BETONS:</p> <p>NORME NF EN 206-1 en vigueur</p> <p>Béton apparent: XC1 C25/30 Fc28 = 25 Mpa Béton Voies sous terre: XF1 C25/30 Fc28 = 25 Mpa Gros Béton: XF1 C16/20 Fc28 = 20 Mpa sauf cas contraires indiqués sur la vue en plan</p> <p>Représentation des voiles contre terre</p>	<p>Éléments de structure:</p> <p>Béton porteur Poteaux noyés Poteaux porteurs Plancher béton armé Béton Non Porteur Maçonnerie Pleine Porteuse Maçonnerie Creuse Porteuse Maçonnerie Pleine Non Porteuse Maçonnerie Creuse Non Porteuse</p> <p>PRECONISATIONS DES BETONS:</p> <p>Béton Préfabriqué Impact des voiles béton porteur Impact garde-corps et relevés BA</p> <p>Complexes et revêtements:</p> <p>Gros Béton et recharges Dalles sur plots Terre, pelouses</p> <p>Jardinières</p> <p>! : Environ DAP : Date Alvéolaires Précontrainte VAR: Variables S.L.C.: Selon la Cote R: Raidisseur Lg: Longrine Tr: Trumeau Tr: Raidisseur C: Chevêtre M: Massif V: Voile Ch: Châssis P: Poteau VE: Voile contre terre L: LitEAU PN: Poteau noyé T: Triant Lg: LitEAU S: Semelle PV: Amorce Poutre V BN: Bande-noyée SF: Semelle fixée</p>
---	--

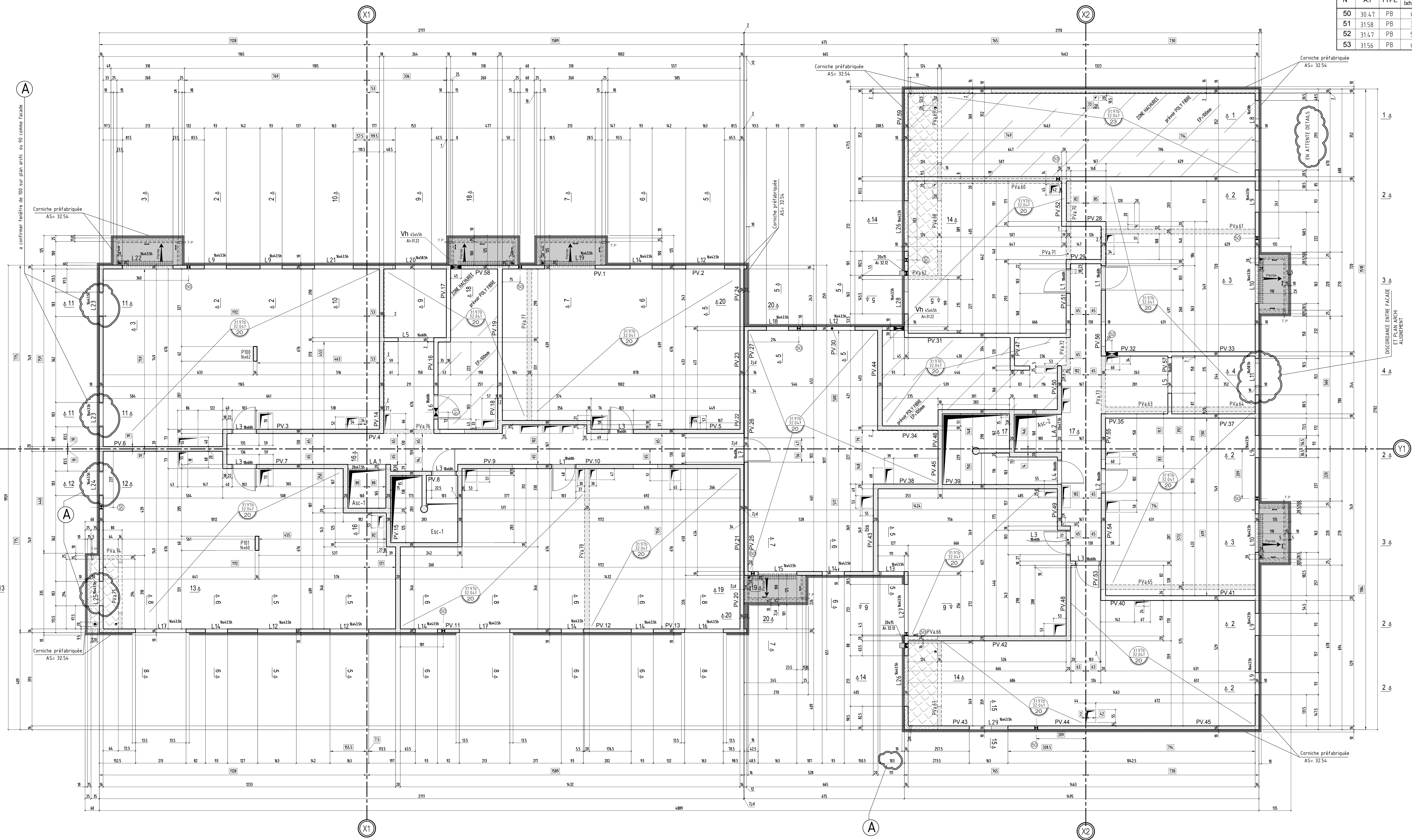
ASNIERES 92600
CONSTRUCTION D'UN ENSEMBLE DE LOGEMENTS COLLECTIFS ET PARKINGS
57-61, rue Emile zola
92600 ASNIERES SUR SEINE

<p>MAITRE D'OEUVRE ACP 85, Rue Moufflard 75005 - PARIS 01.53.17.09.00 @ 01.53.17.08.00</p>	<p>MAITRE D'OUVRAGE CFH - SCI ASNIERES PARC 20, Route de St. Rémy 92773 - BOULOGNE-BILLANCOURT 01.45.69.45.45</p>
<p>BUREAU DE CONTROLE APAVE 14 Chaussée Jules César - 92099 BP 235 95023 - CERGY PONTOISE CEDEX 01.45.68.17.42 @01</p>	<p>ENTREPRISE G.O. BMC Gros-oeuvre - Maçonnerie 18 rue BOUSSIER 93130 NOISY-LE-SEC TÉL: 01.41.61.08.48 Fax: 01.41.61.08.08</p>

VUE EN PLAN (Vue de dessous) - COFFRAGE PH R.D.C

Ind.	date	modifications
D	26-07-16	1ère diffusion
A	07-11-16	MISE A JOUR GENERAL
B	28-11-16	MISE A JOUR SUIVANT PLAN PLOMBIER RECU LE 28-11-16

DOSSIER	PLAN	APD
280	C.04	PRO
		EXE
		DOE
Projeteur	Date	Echelle
H.B.B.	06/07/16	1/20



a confirmer fenêtre de 100 sur plan archi ou 90 comme façade

DISCORDANCE ENTRE FAÇADE ET PLAN ARCHI ALIGNEMENT

ASNIERES

92600

CONSTRUCTION D'UN ENSEMBLE DE LOGEMENTS COLLECTIFS ET PARKINGS

57-61, rue Emile zola
92600 ASNIERES SUR SEINE

MAITRE D' OEUVRE	MAITRE D'OUVRAGE
<p>ACP 85, Rue Mouffetard 75005 -PARIS ☎: 01.53.17.09.00 ☎: 01.53.17.08.00</p>	<p>CFH - SCI ASNIERS PARC 50, Route de la Reine 92773 -BOULOGNE-BILLANCOURT ☎: 01.55.60.45.45 ☎: ...</p>
BUREAU DE CONTROLE	ENTREPRISE G.O.
<p>APAVE 14 Chaussée Jules César OSNY BP 235 95523 - CERGY PONTOISE CEDEX ☎: 01.45.66.17.42 ☎: 01</p>	<p>BMC Gros-oeuvre - Maçonnerie 18 RUE TRIPIER 93130 NOISY-LE-SEC Tél: 01.41.61.08.48 Fax: 01.41.61.08.08</p>

PL HAUT RDC
COUPES (coffrage)

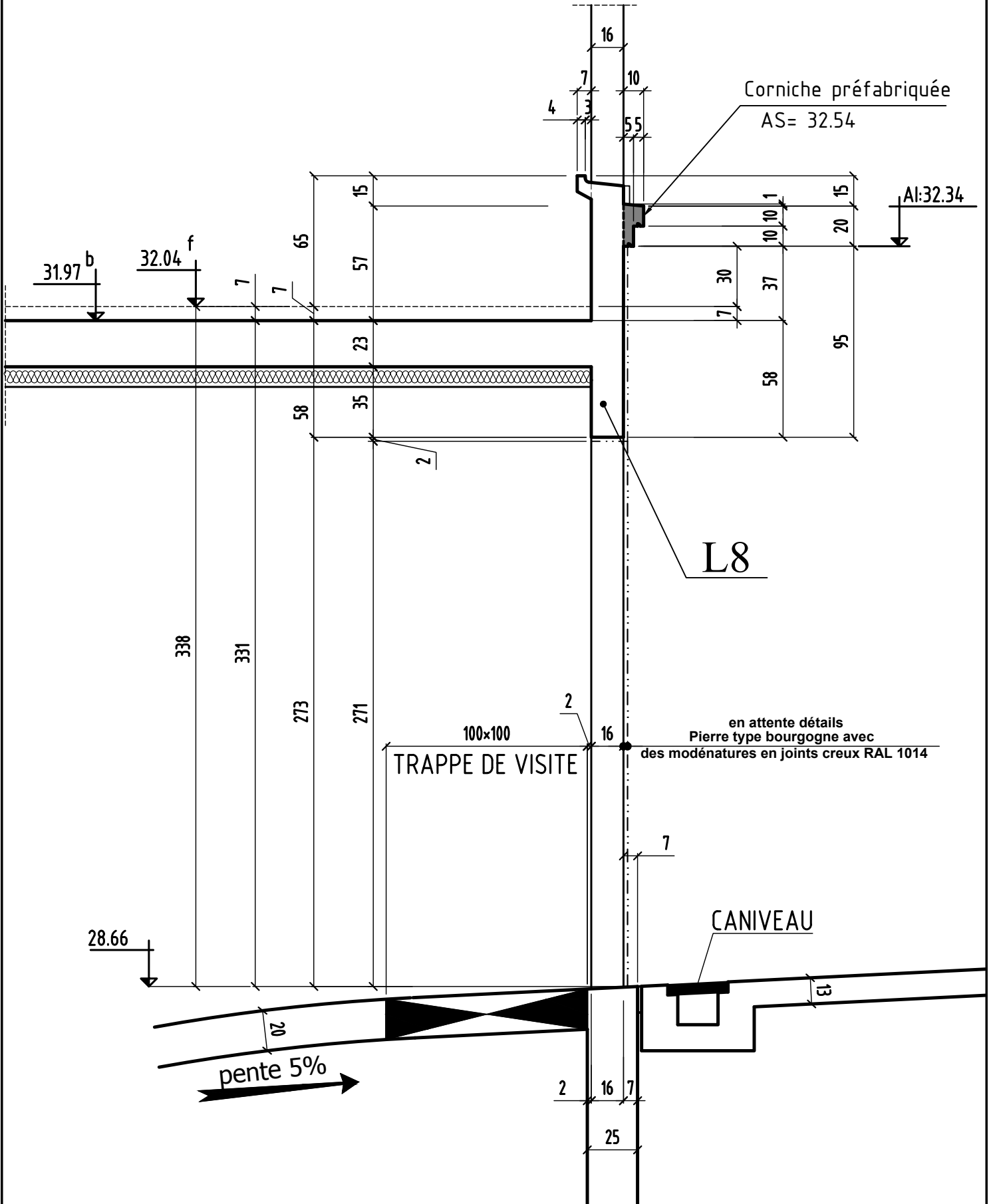
ind.	date	modifications
0	26-07-16	1 ère diffusion.
A	07-11-16	MISE A JOUR GENERAL
B	29-11-16	MISE A JOUR GENERAL

	DOSSIER		PLAN		APD		
	280		C.05		IND. EXE	PRO	
						EXE	X
					DOE		
Ingenieur	Projeteur	Date	Echelle				
	H.B.F	26/07/16	1/25				

NOTA: DETAILS DES SEUILS ET APPUIS VOIR CAHIERS DU MENUISIER
DE L'ETANCHEUR ET DE LA PIERRE

NOTA: L'EXECUTION DE CE PLAN N'EST VALABLE QU'APRES L'APPROBATION
DE LA MAITRISE D'OEUVRE, DU MAITRE D'OUVRAGE, DU BUREAU DE
CONTRÔLE ET DES CORPS D'ETATS CONCERNES

COUPE 1-1



COUPE 1 - 1

MODIFICATIONS

0

A

B

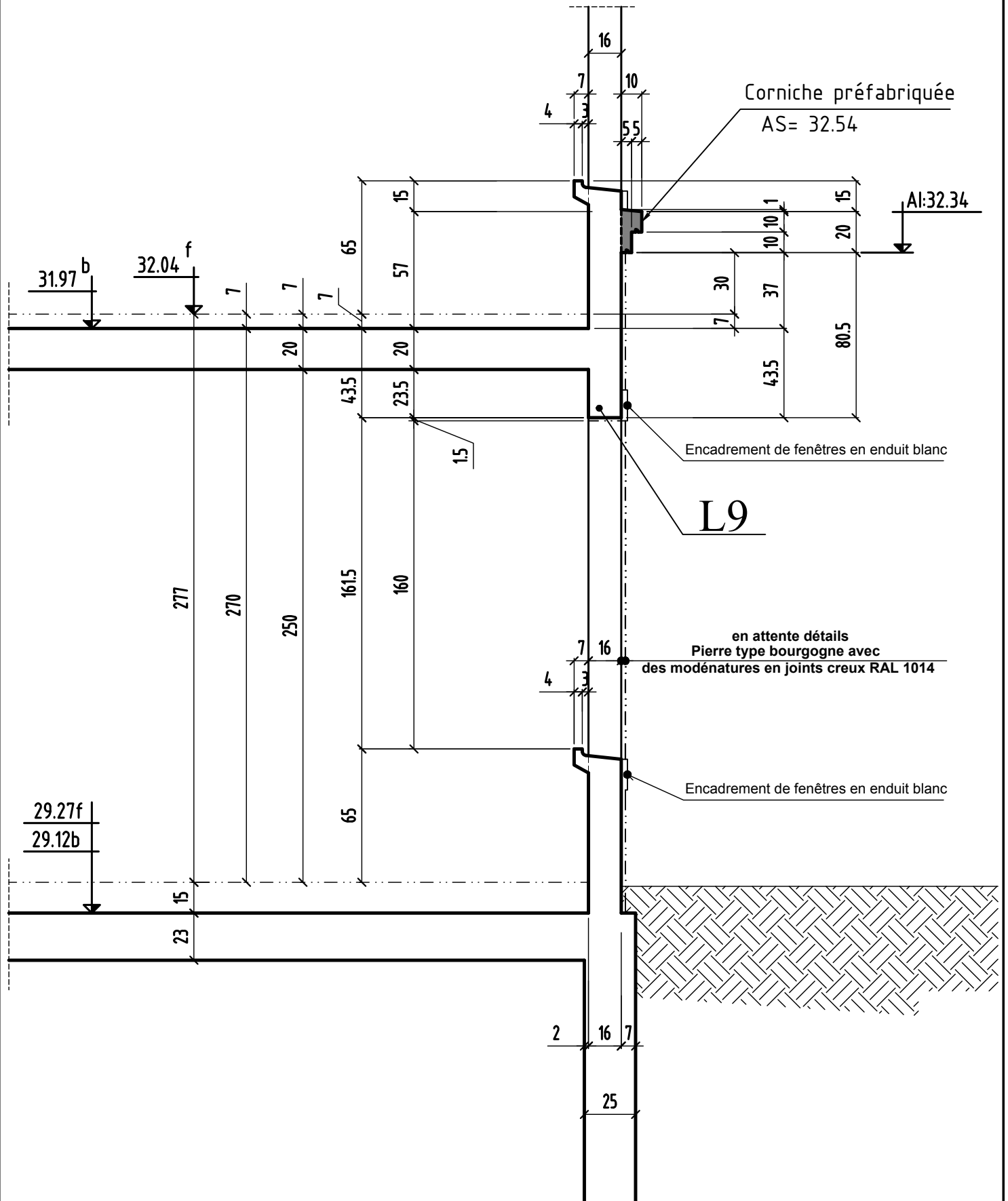
AFFAIRE: 280

Ech:1/25

Cahier C.05

Page 02

COUPE 2-2



COUPE 2 -2

MODIFICATIONS

0	A
	B

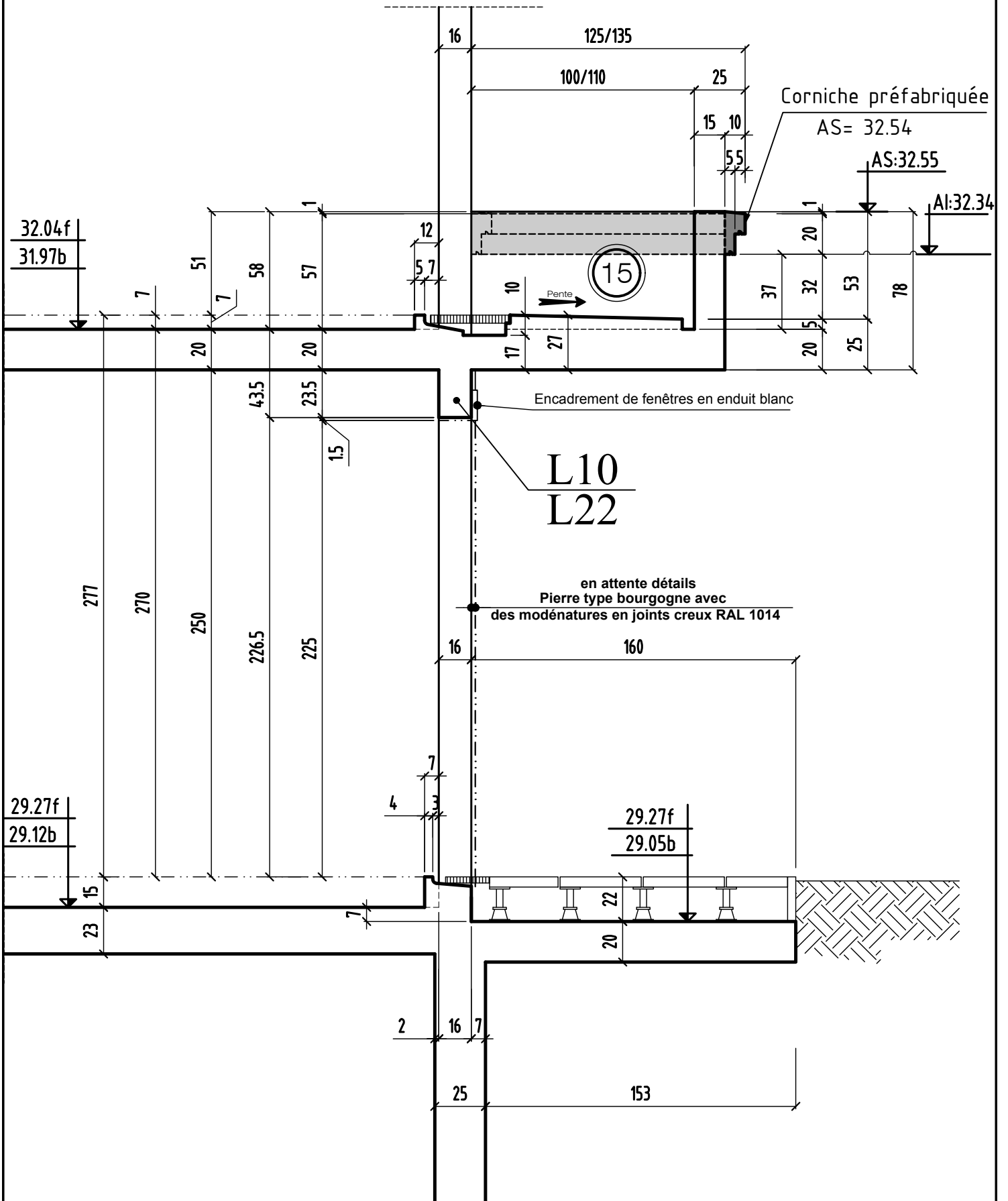
AFFAIRE: 280

Cahier C.05

Ech:1/25

Page 03

COUPE 3-3



COUPE 3 -3

MODIFICATIONS

0

A

B

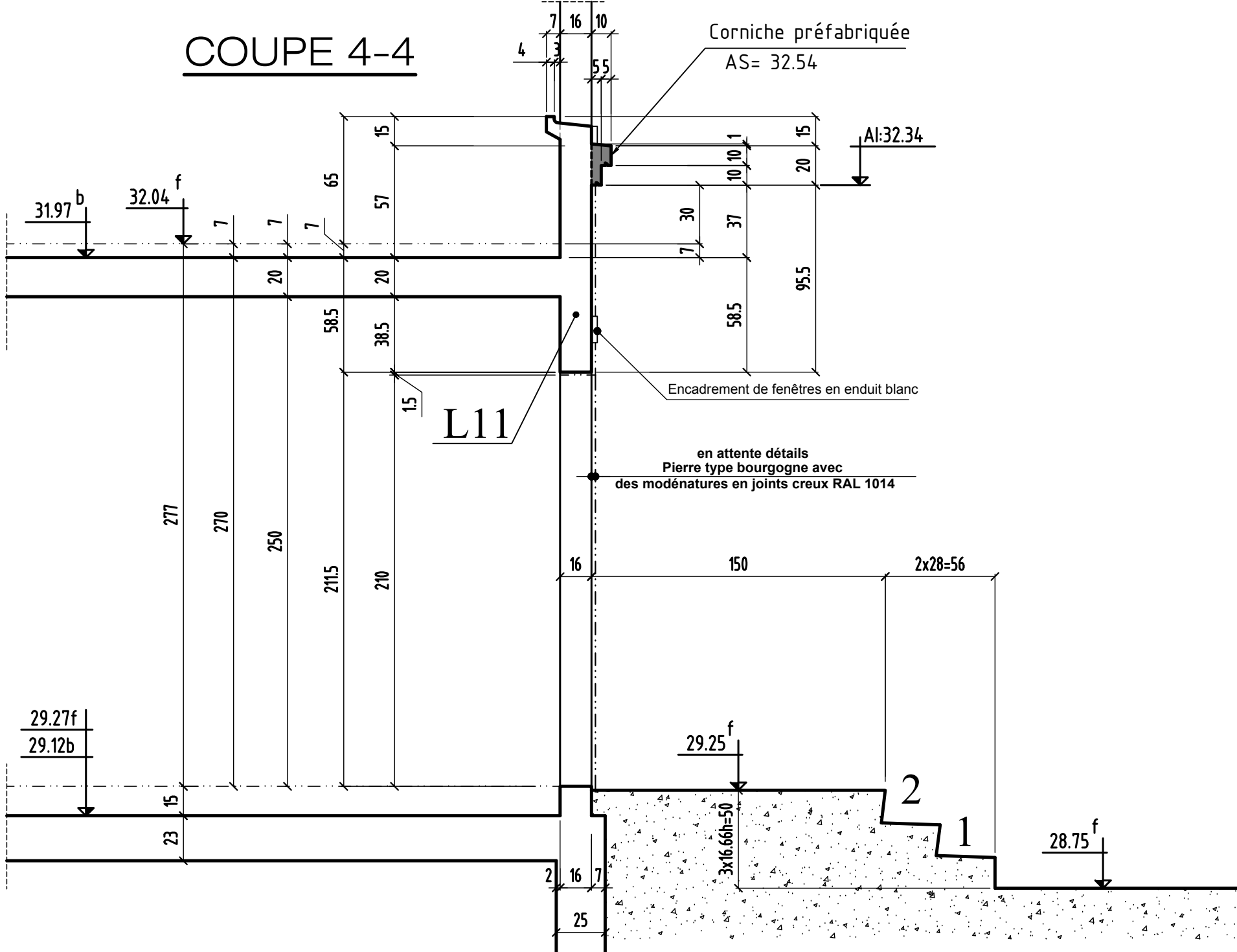
AFFAIRE: 280

Ech:1/25

Cahier C.05

Page 04

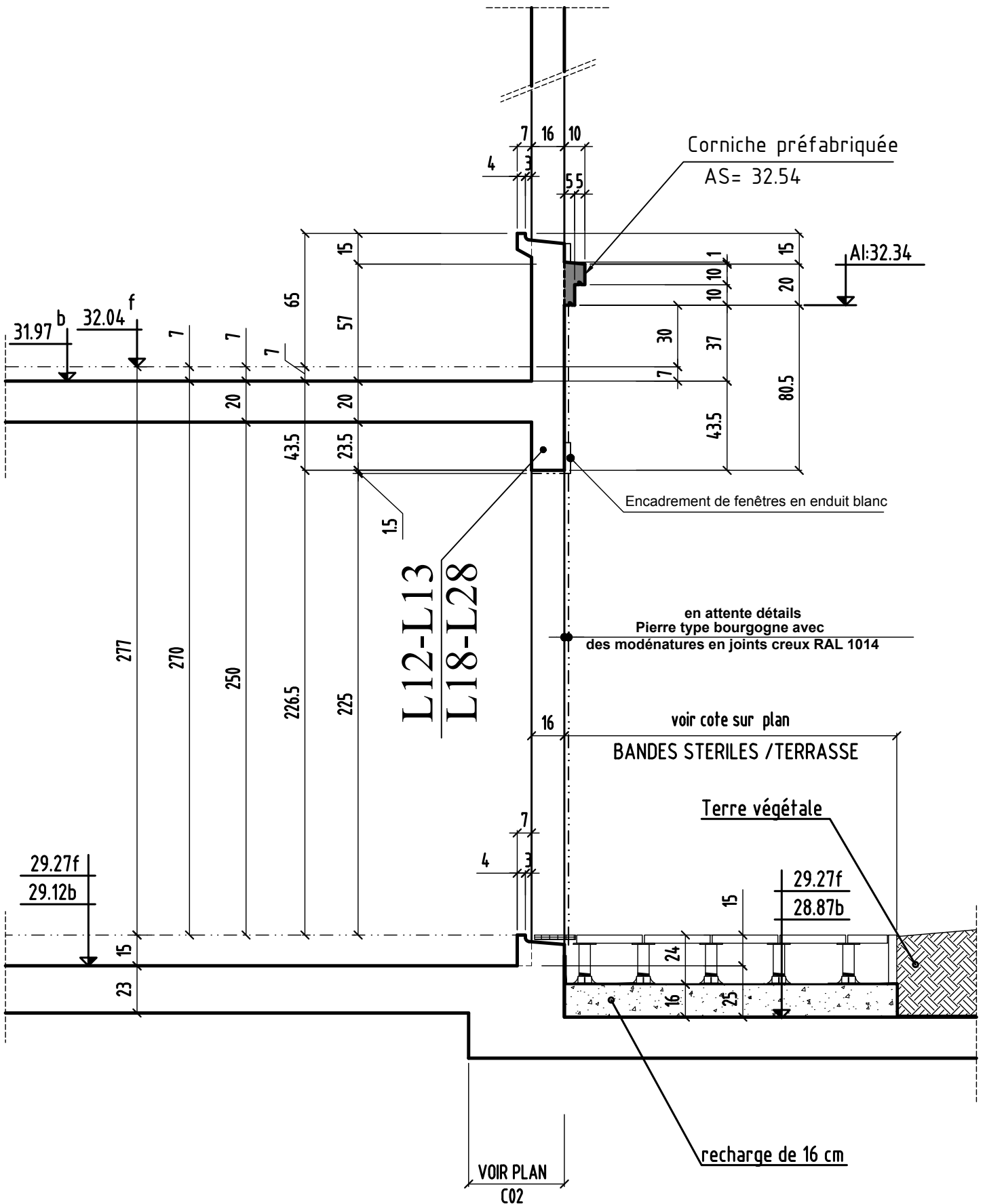
COUPE 4-4



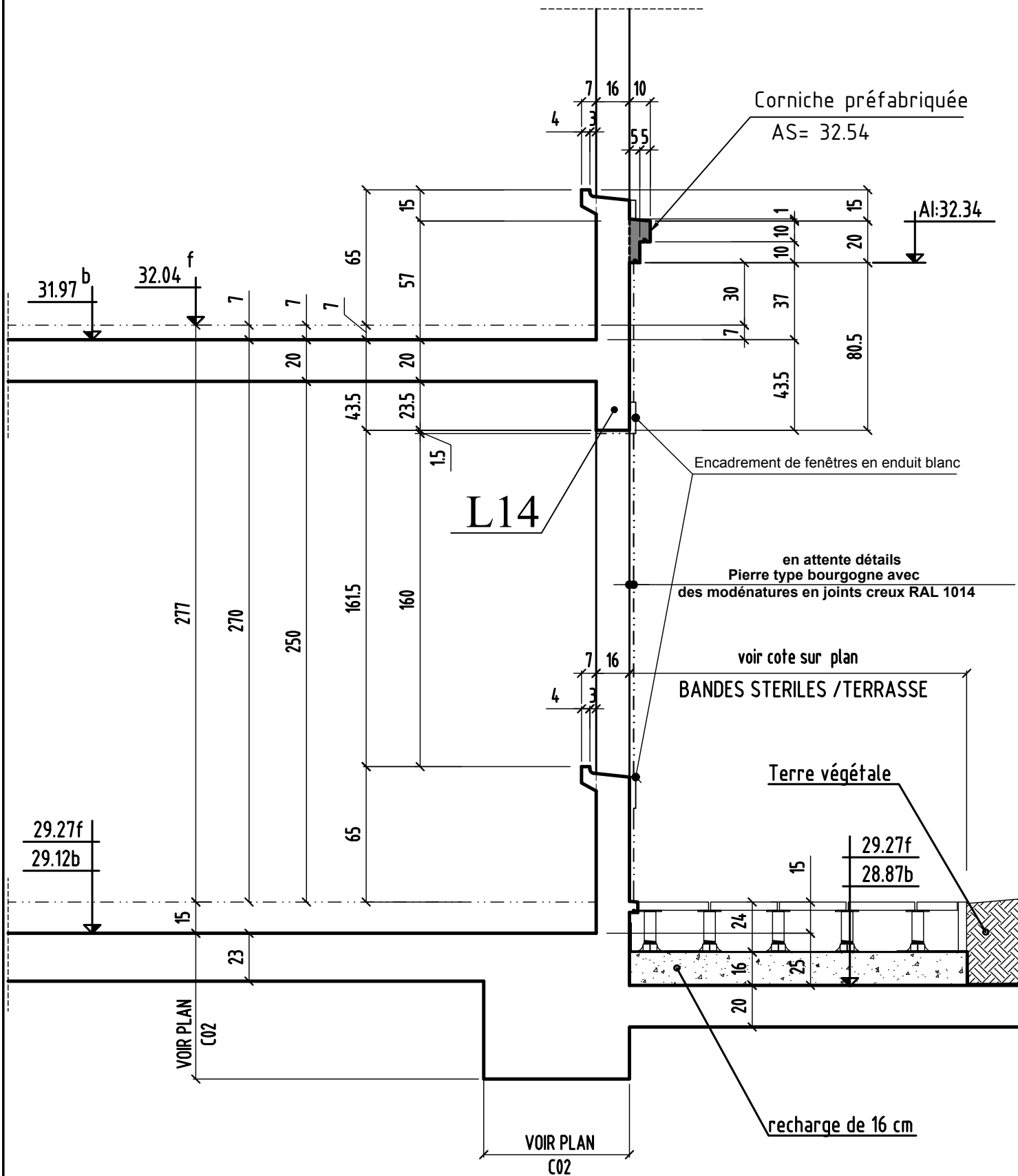
COUPE 4 - 4

0	MODIFICATIONS	A	AFFAIRE: 280	Cahier C.05
		B	Ech: 1/25	Page 05

COUPE 5-5



COUPE 6-6



COUPE 6 - 6

MODIFICATIONS

A

AFFAIRE: 280

Cahier C.05

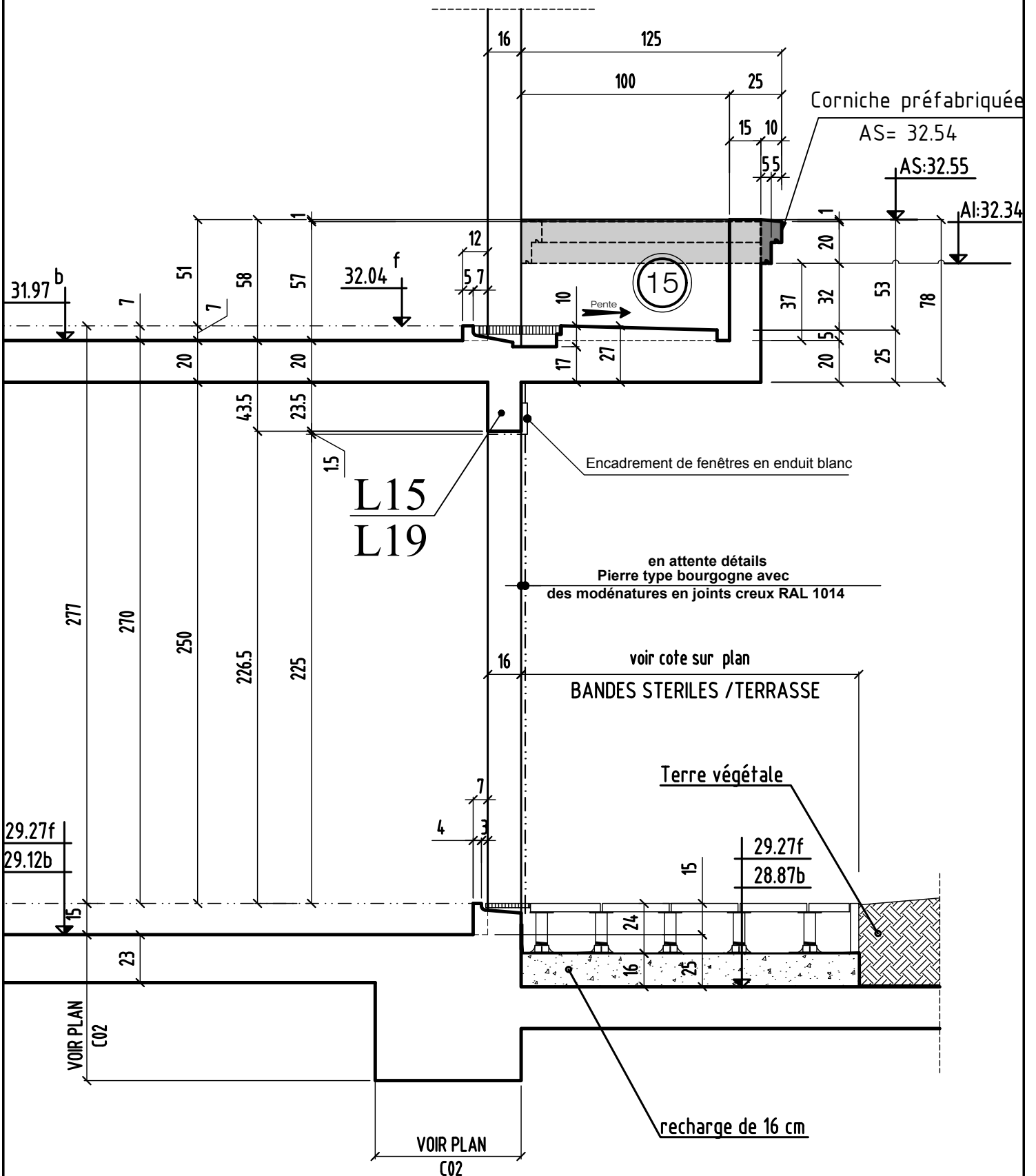
0

B

Ech:1/25

Page 07

COUPE 7-7



COUPE 7 - 7

MODIFICATIONS

0

A

B

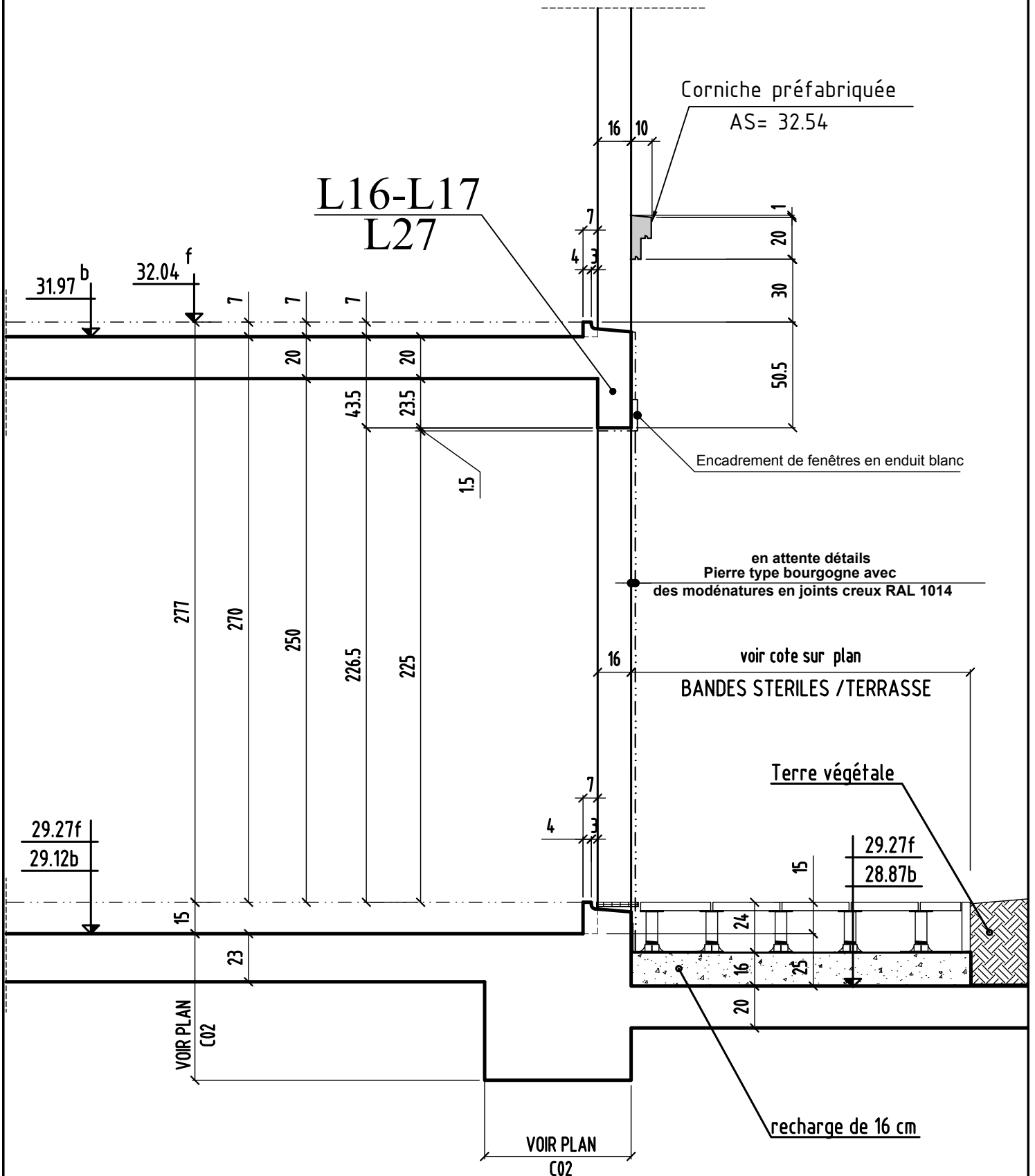
AFFAIRE: 280

Ech:1/25

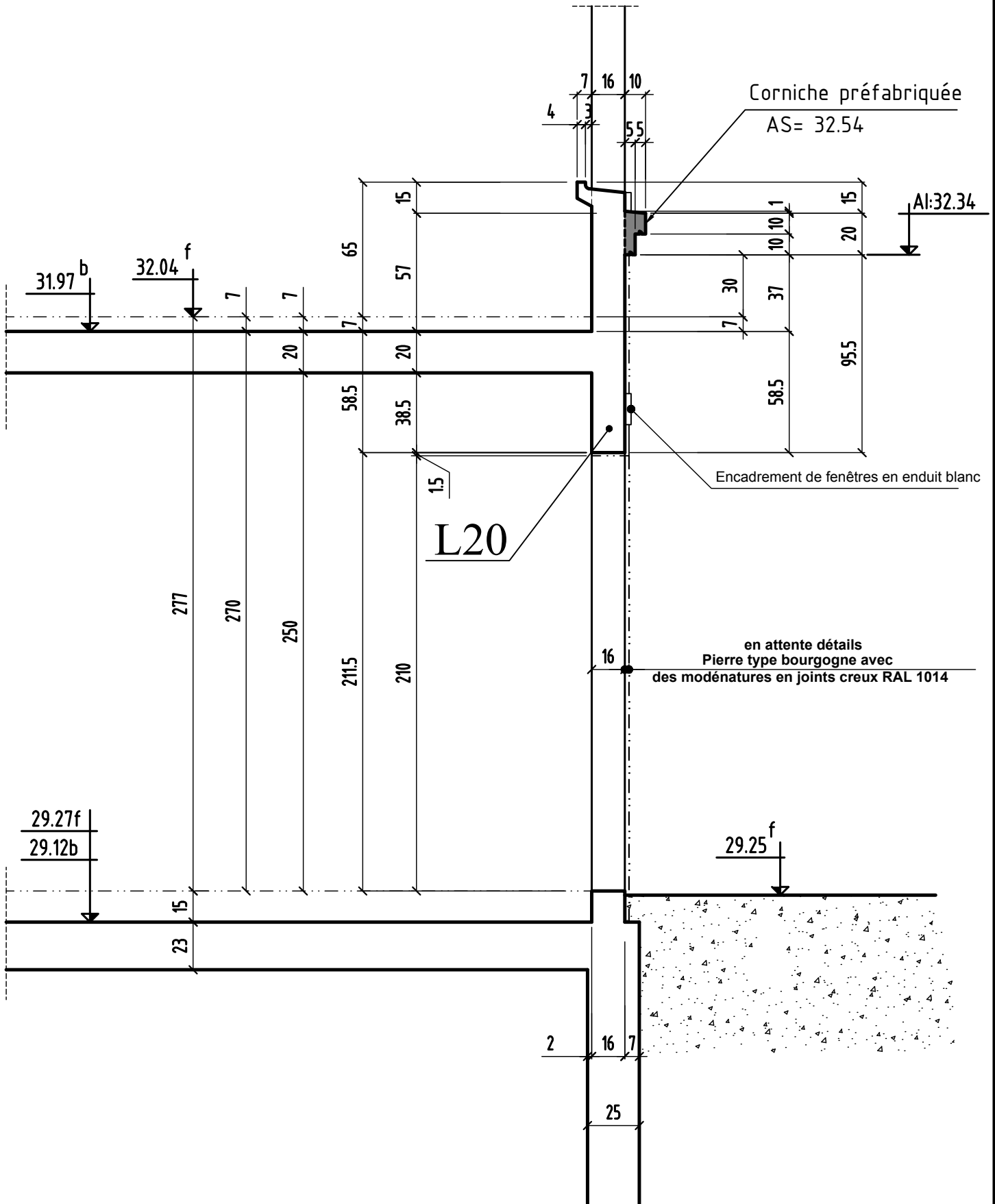
Cahier C.05

Page 08

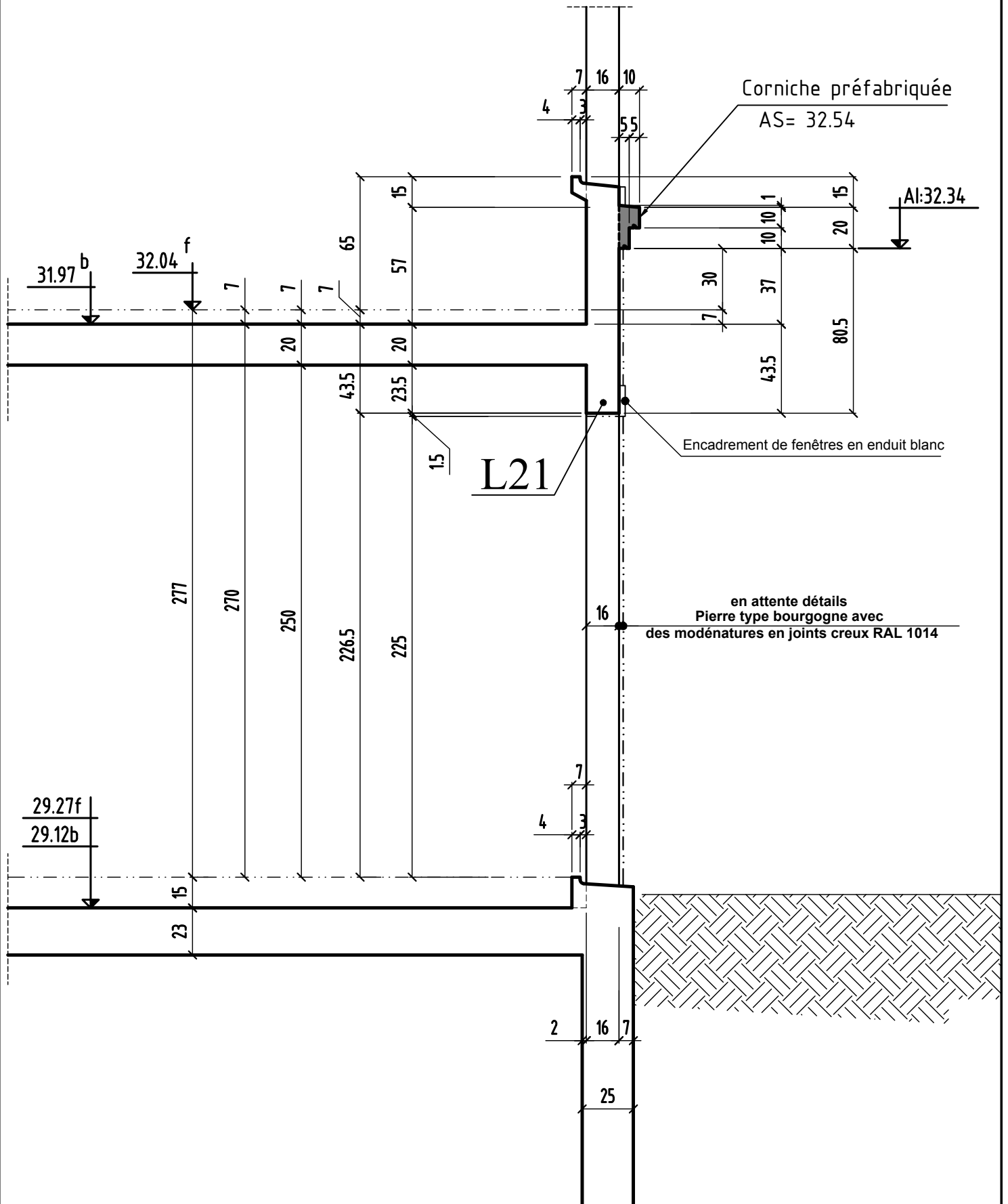
COUPE 8-8



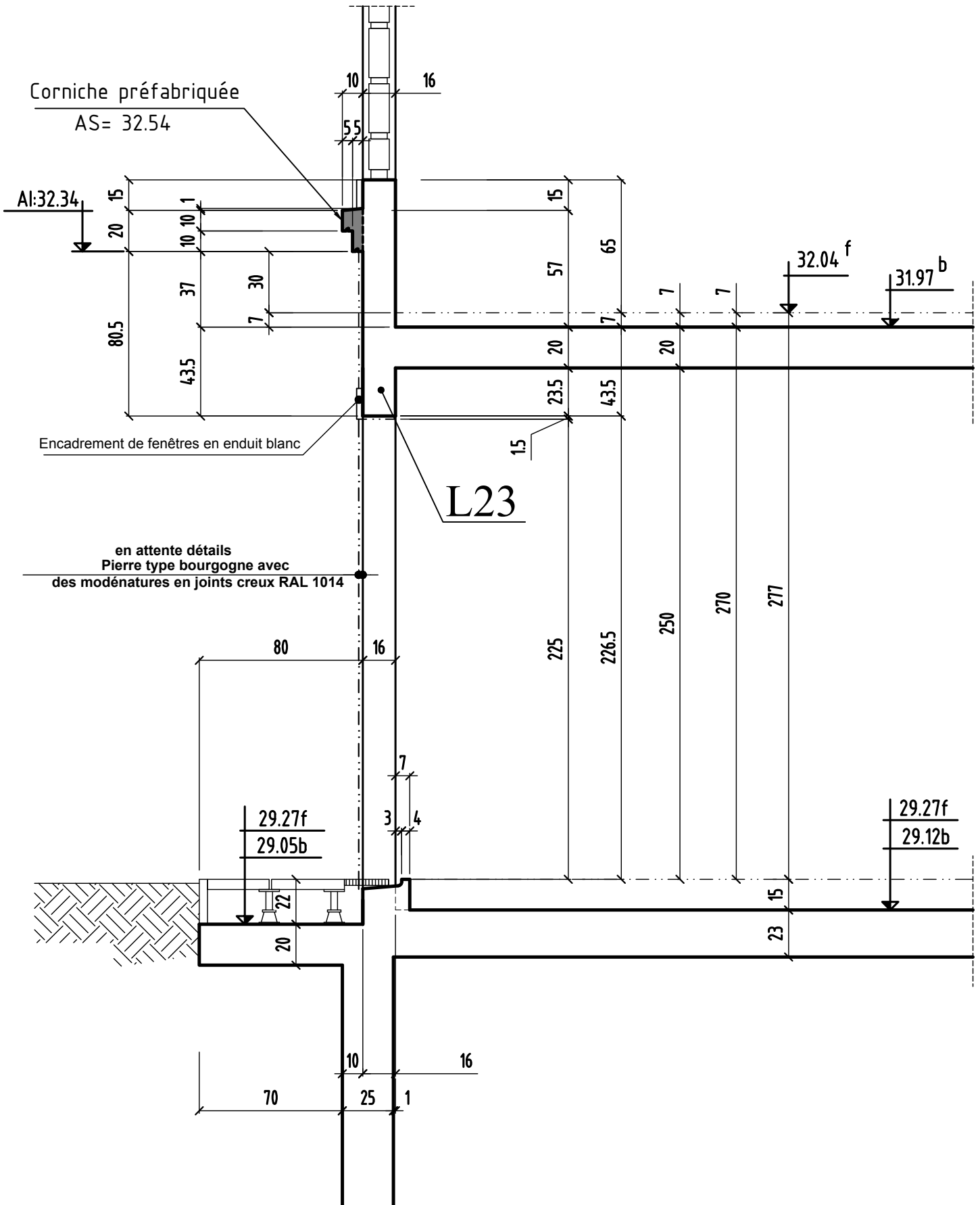
COUPE 9-9



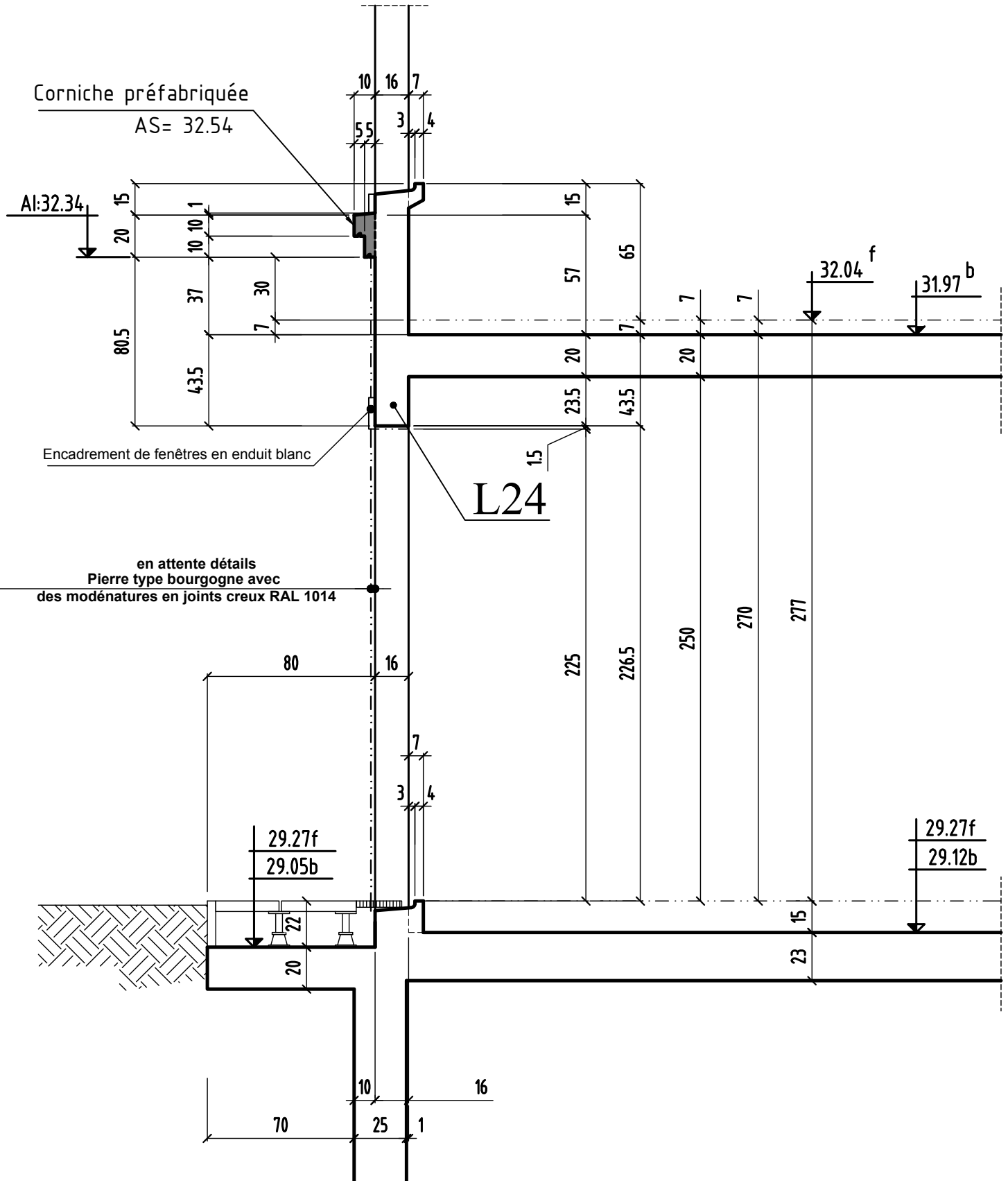
COUPE 10-10



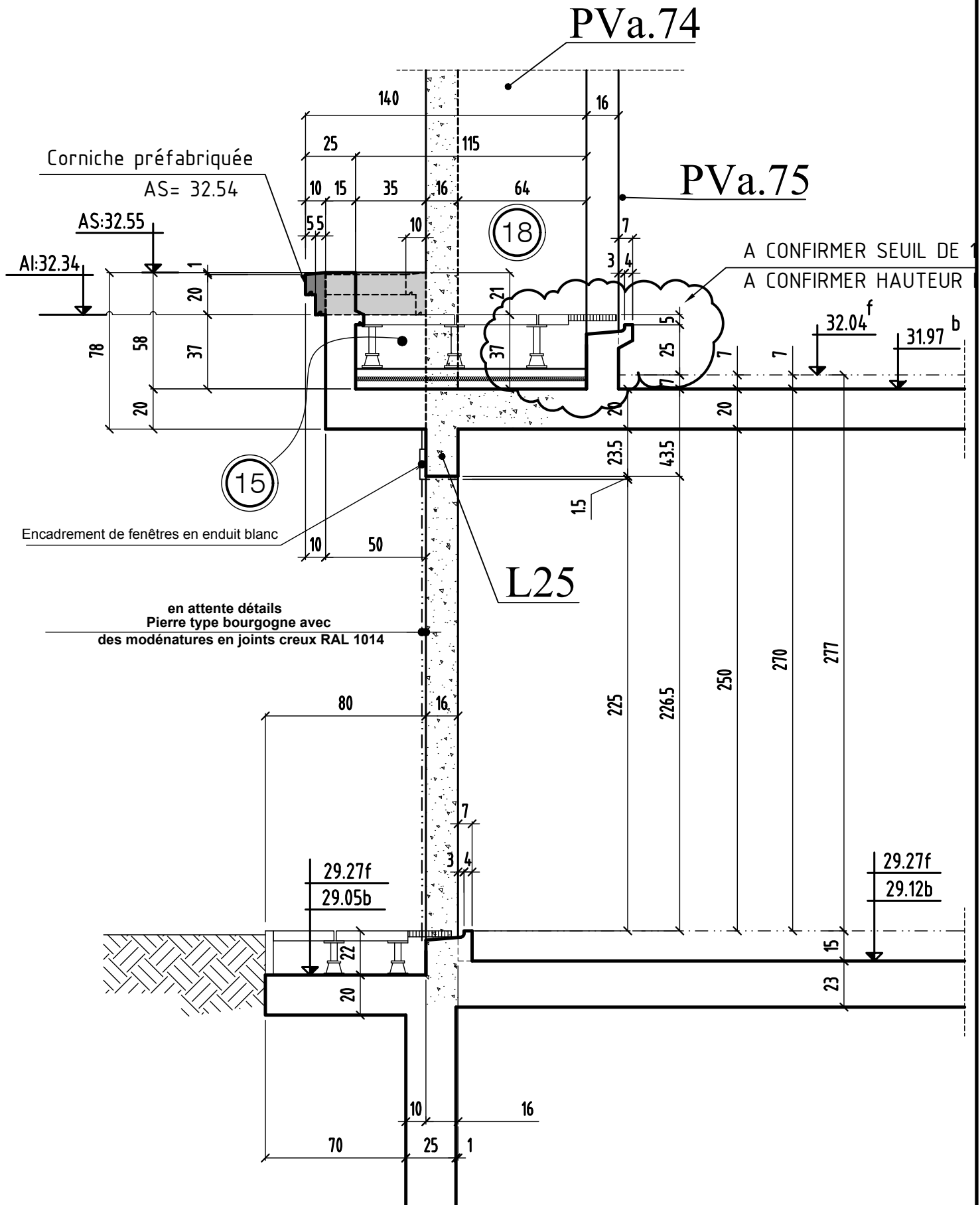
COUPE 11-11



COUPE 12-12



COUPE 13-13

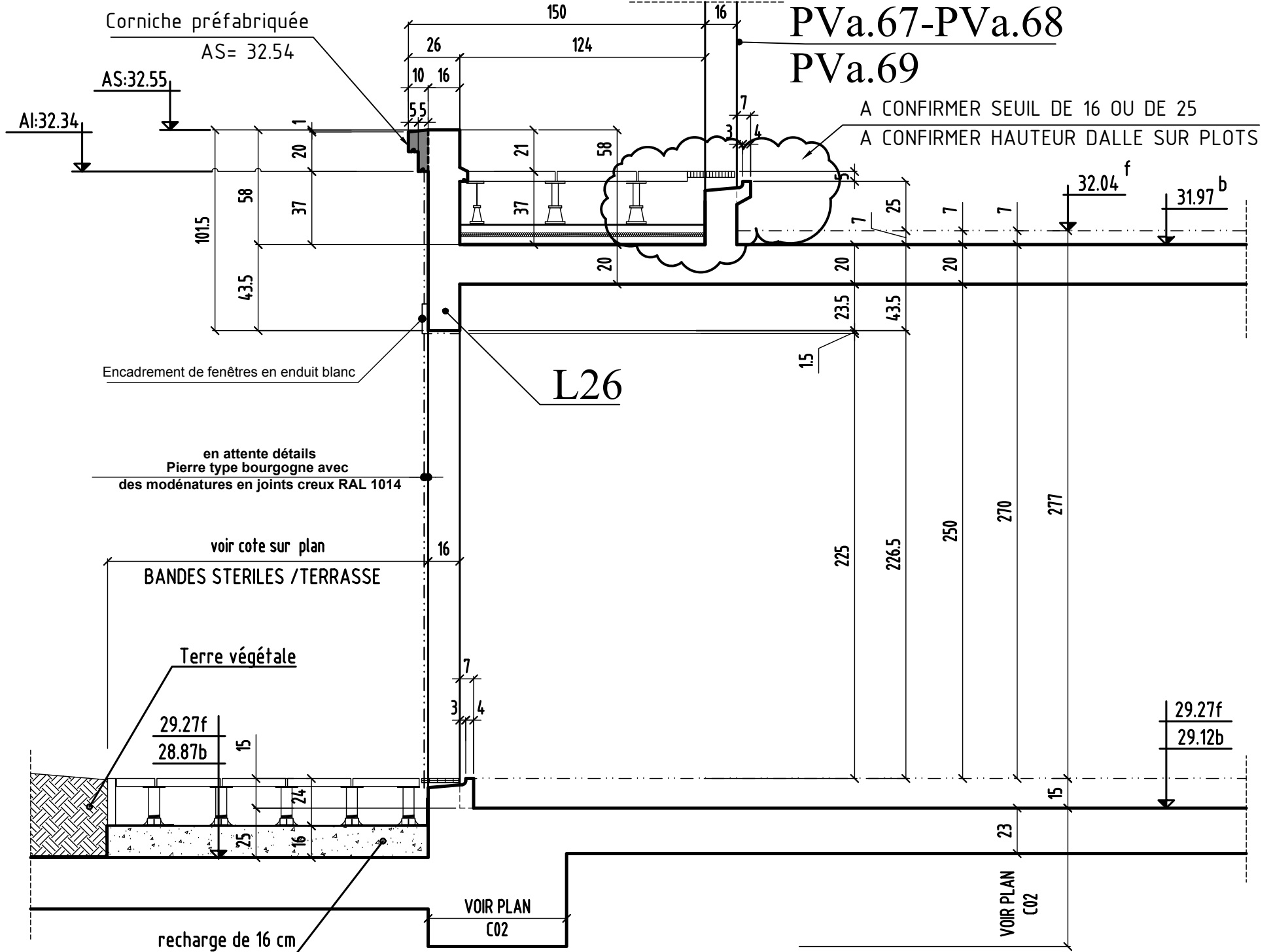


0	MODIFICATIONS
---	---------------

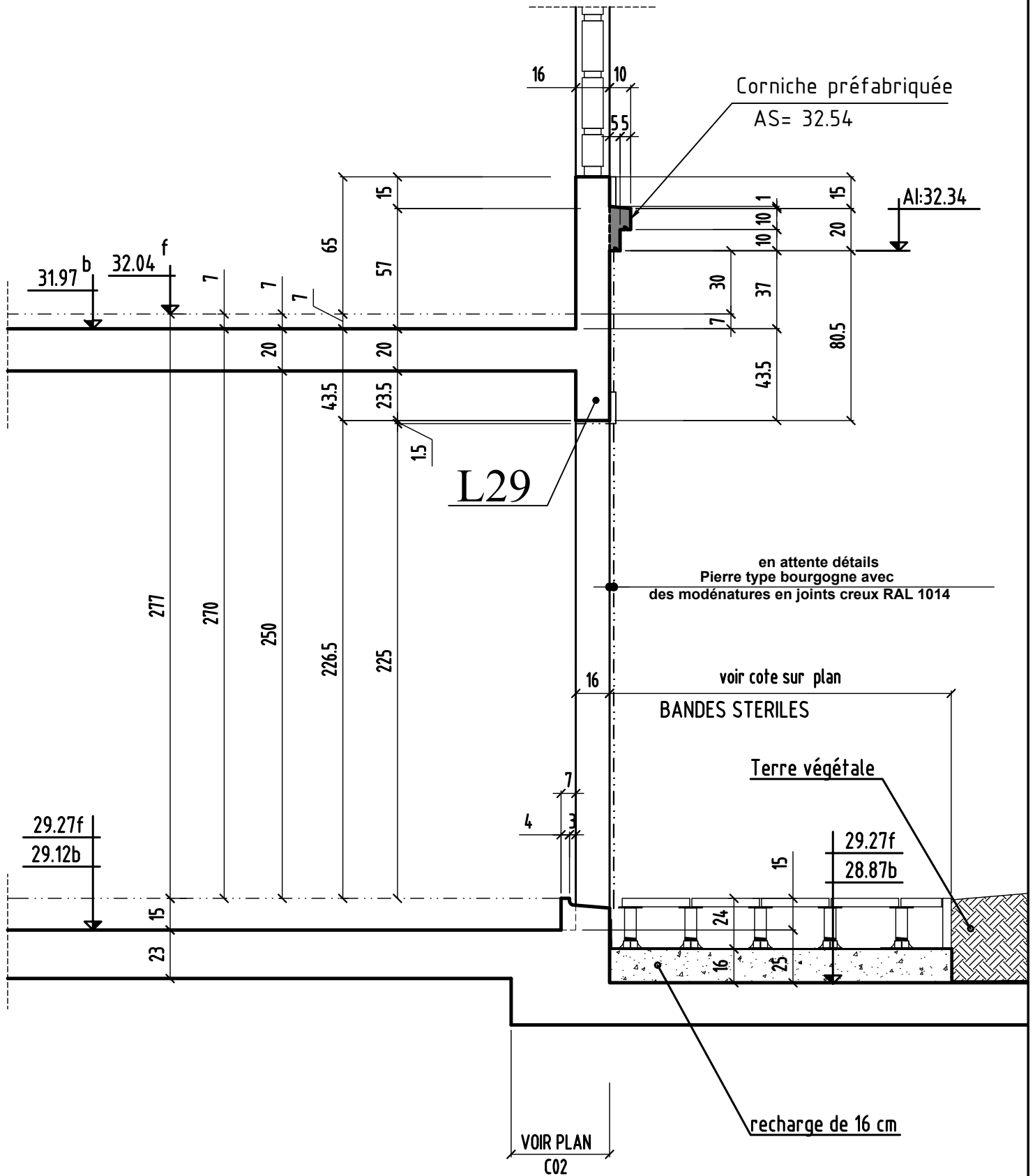
B	A
---	---

Ech:1/25	AFFAIRE: 280
----------	--------------

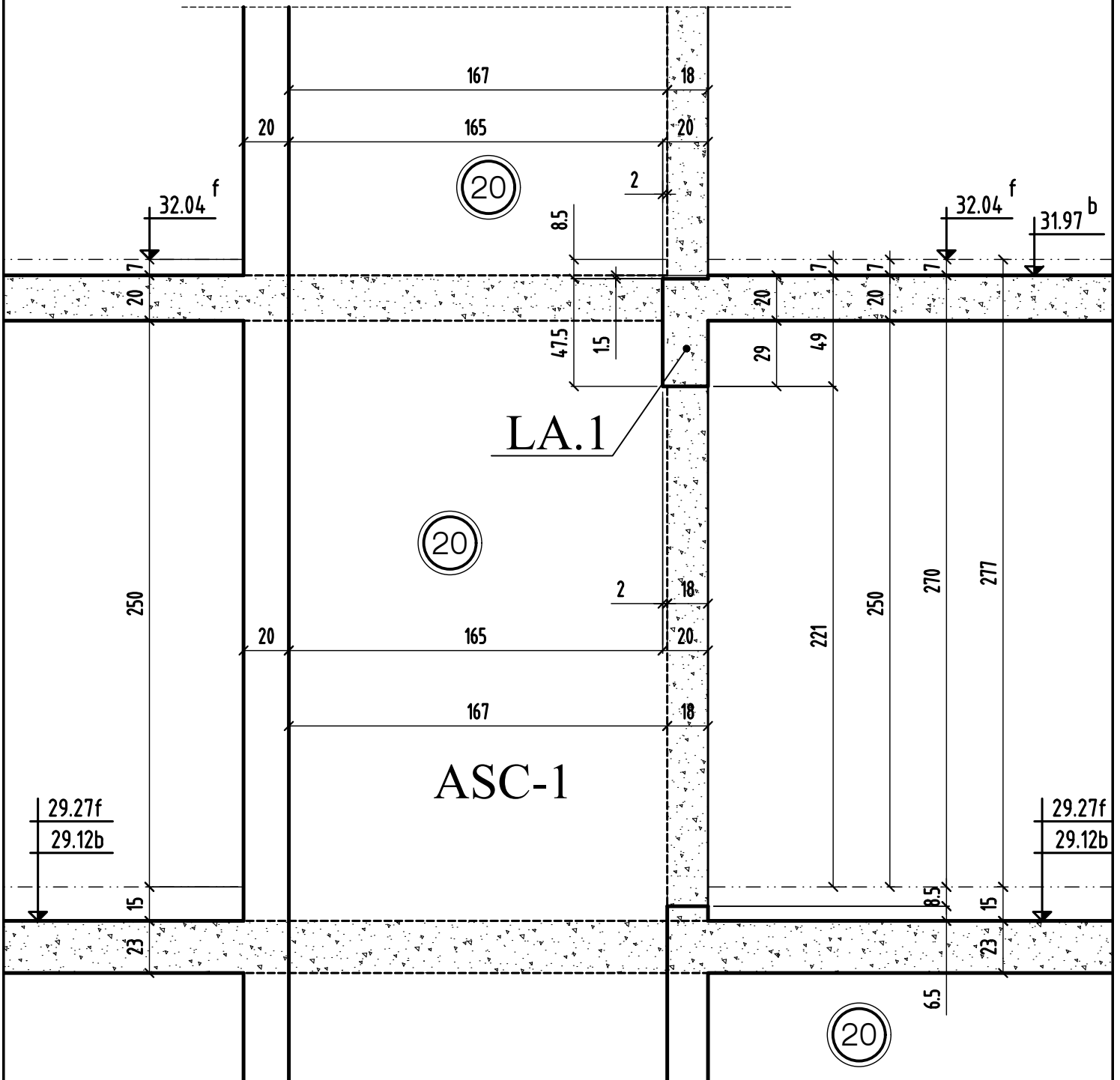
Page 15	Cahier C.05
---------	-------------



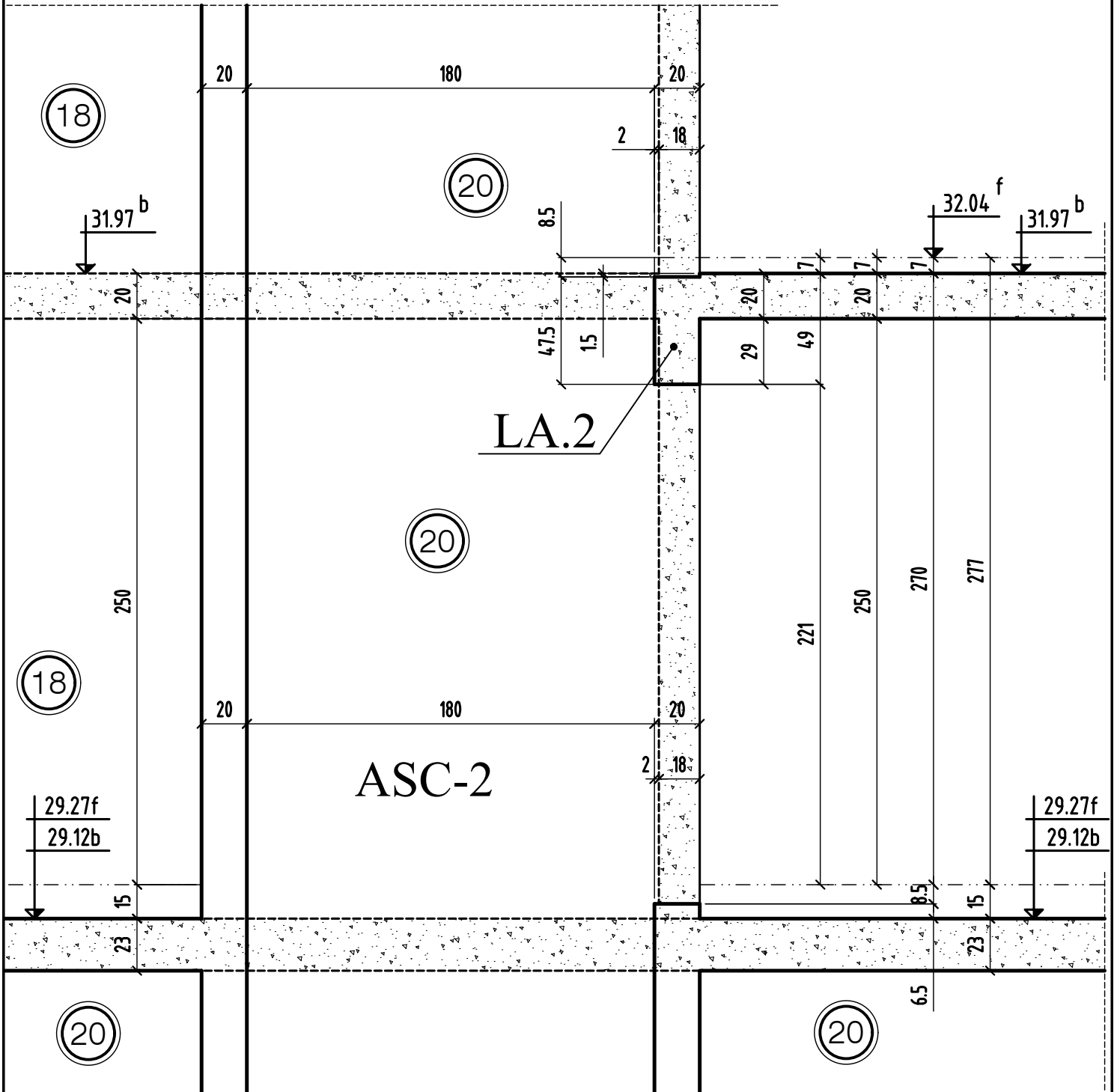
COUPE 15-15



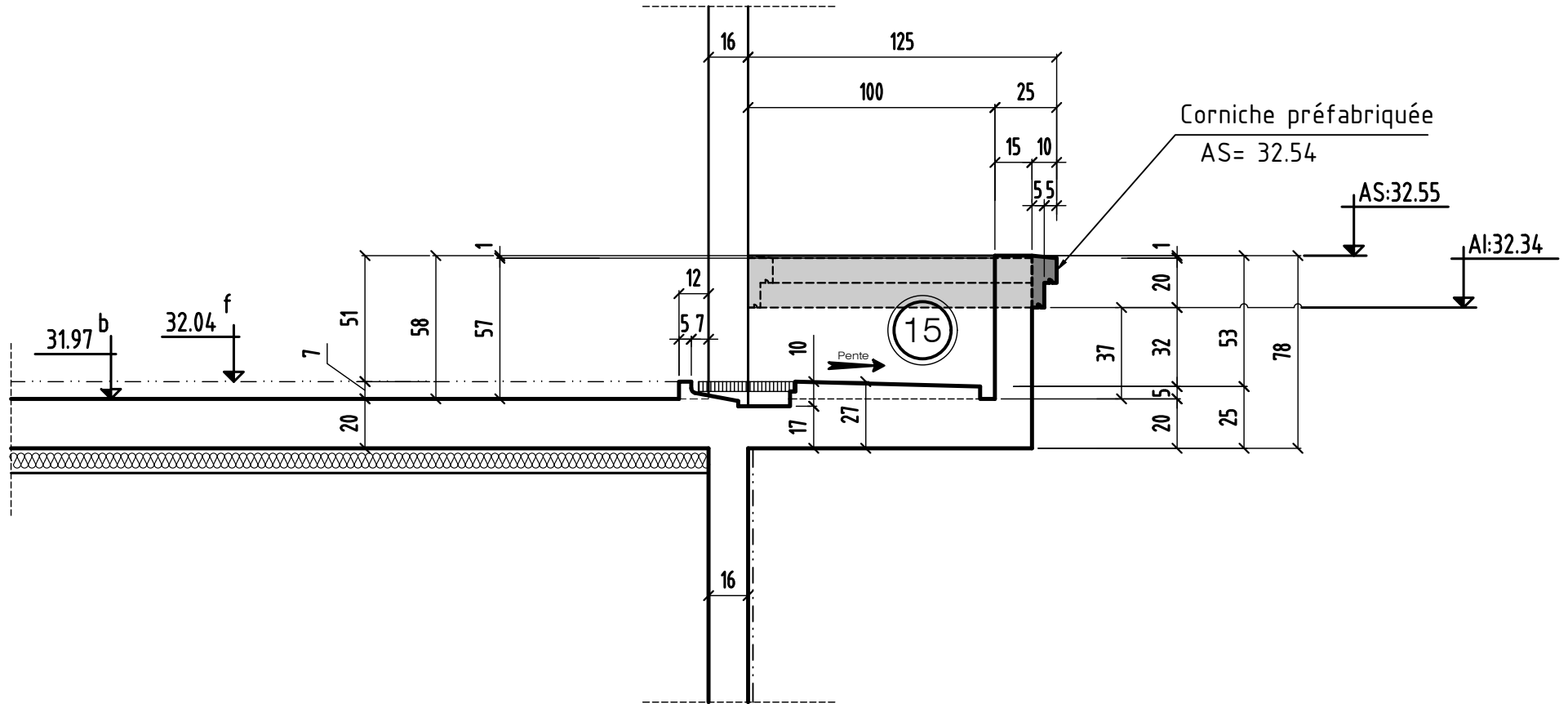
COUPE 16-16



COUPE 17-17



COUPE 18-18

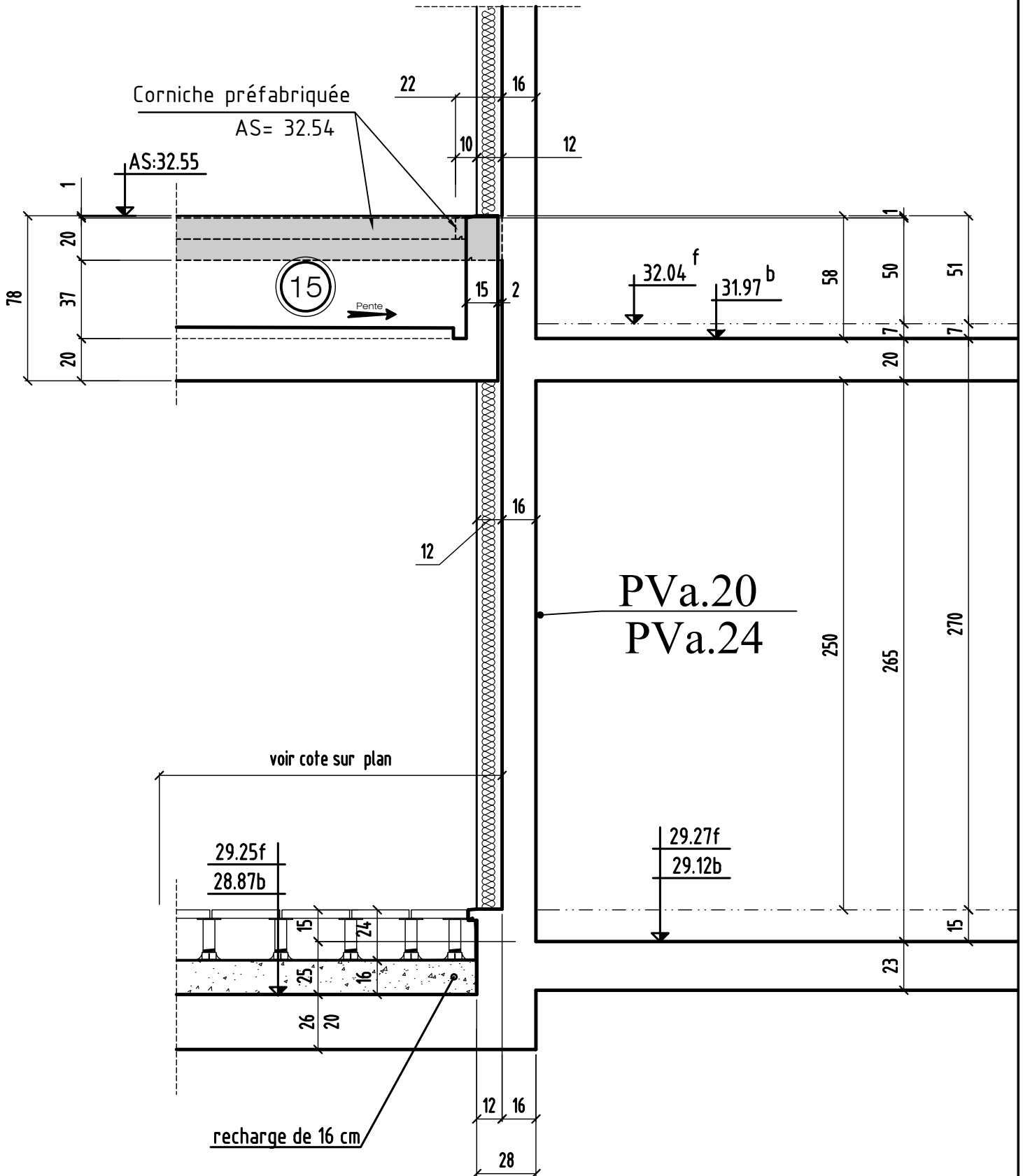


0	MODIFICATIONS
---	---------------

A	B
---	---

COUPE 19-19

à confirmer



COUPE 20-20

à confirmer

