

NOTA: L'EXECUTION DE CE PLAN N'EST VALABLE QU'APRES L'APPROBATION DE LA MAITRISE D'OEUVRE, DU MAITRE D'OUVRAGE, DU BUREAU DE CONTRÔLE ET DES CORPS D'ETATS CONCERNES

- NOTA: PRINCIPE DE FONDATIONS :
- * Dans ces conditions on peut prévoir une solution de fondations par semelles dans les Alluvions Anciennes sablo-graveleuses jaunâtres denses avec un ancrage d'identification de 0,40 m dans ces matériaux sous le fond de fouille général du sous-sol.
 - * CONTRAINTE ADMISSIBLE DU SOL (ELS): 0.4 Mpa
 - * ETUDE GEOTECHNIQUE G2 AVP / RAPPORT n°04954 V1 - 14 /11/ 2014
 - * ETUDE GEOTECHNIQUE G2 PRO / RAPPORT n°05736 V1 - 15 /12/ 2015

VOIR PLAN N° : C.07 - Coupes et détails

<p>COUPE FEU: PLANCHERS CF = 2 HEURE STABLE AU FEU VERTICAUX SF = 2 HEURE</p> <p>SURCHARGES D'EXPLOITATION:</p> <p>LOGEMENTS: 150 DaNm² MAYRES COMMUNES: 200 DaNm² JARDINS ET TERRASSES: 250 DaNm² BALCONS: 300 DaNm²</p> <p>CHARGES PERMANENTES:</p> <p>LOGEMENTS (Revêtements + cloisons): 100 DaNm² JARDINS (Ternes murettes): 2000 DaNm²</p> <p>PRECONISATIONS DES BETONS:</p> <p>NORME NF EN 206-1 en vigueur</p> <p>Béton apparent: XC1 C25/30 FC28 = 25 Mpa Béton Voiles sous terre: XF1 C25/30 FC28 = 25 Mpa Gros Béton: XF1 C16/20 FC28 = 20 Mpa</p> <p>tout cas contraire indiquer sur la vue en plan</p> <p>Représente des voiles contre terre</p>	<p>Éléments de structure:</p> <p>Béton porteur</p> <p>Plancher noyé</p> <p>Plancher porteur</p> <p>Plancher béton armé</p> <p>Béton Non Porteur</p> <p>Maçonnerie Pierre Porteuse</p> <p>Maçonnerie Creuse Porteuse</p> <p>Maçonnerie Pierre Non Porteuse</p> <p>Maçonnerie Creuse Non Porteuse</p> <p>Béton Précontraint</p> <p>Impact des voiles béton porteur</p> <p>Impact garde-corps et relevés BA</p> <p>Complexes et revêtements:</p> <p>Cros Béton et recharges</p> <p>Dalles sur plots</p> <p>Terr. pelouses</p> <p>Jardinières</p> <p>Environ DAP: Dalle Avoisane Précontrainte</p> <p>VAR: Variante S.L.C.: Sécurité Civile</p> <p>Lg: Longime Tr: Tuteurau R: Raccourcir</p> <p>C: Châssis M: Muret V: Voie</p> <p>Ch: Châssis P: Placard Vot: Voie contre terre</p> <p>L: Limbuo PN: Placard noyé T: Trait</p> <p>L.R: Lamage S: Semelle P.V: Arrivée Poutre V</p> <p>BN: Bande-noyée SF: Semelle fante PV: Poutre-voile</p>
---	--

ASNIERES 92600
CONSTRUCTION D'UN ENSEMBLE DE LOGEMENTS COLLECTIFS ET PARKINGS
 57-61, rue Emile zola
 92600 ASNIERES SUR SEINE

<p>MAITRE D'OEUVRE</p> <p>ACP 85, Rue Moufflard 75000 - PARIS ☎ 01.53.17.69.00 ☎ 01.53.17.08.00</p> <p>BUREAU DE CONTROLE</p> <p>APAVE 14, Chaussée Jules César, 92011 SF 920 92011 - CERGY PONTOISE CEDEX ☎ 01.45.66.17.42 ☎ 01</p>	<p>MAITRE D'OUVRAGE</p> <p>CFH - SCI ASNIERES PARC 82733 - BOISLAURE-BELLEVILLE ☎ 01.55.60.45.45 ☎ ...</p> <p>ENTREPRISE G.O.</p> <p>BMC Gros-oeuvre - Maçonnerie 18 RUE TRIPPER 93100 NOISY-LE-SEC ☎ 01.41.61.08.68 Fax: 01.41.61.08.08</p>
--	---

VUE EN PLAN (Vue de dessous) - COFFRAGE PH 1^{er} ETAGE

Ind.	Date	Modifications
D	26-07-16	1 ère diffusion
A	16-11-16	MISE A JOUR GENERAL
B	29-11-16	MISE A JOUR GENERAL
C	25-01-17	MISE A JOUR SUIVANT VISA MDE EN NIJAGE

DOSSIER	PLAN	AFD
280	C.06	IND. PRO.
Ingenieur	Projeteur	EXE. DOE.
H.B.B.	M.P./J.M.	1/50

ASNIERES

92600

CONSTRUCTION D'UN ENSEMBLE DE LOGEMENTS COLLECTIFS ET PARKINGS

57-61, rue Emile zola
92600 ASNIERES SUR SEINE

MAITRE D' OEUVRE	MAITRE D'OUVRAGE
<p>ACP 85, Rue Mouffetard 75005 -PARIS ☎: 01.53.17.09.00 ☎: 01.53.17.08.00</p>	<p>CFH - SCI ASNIERS PARC 50, Route de la Reine 92773 -BOULOGNE-BILLANCOURT ☎: 01.55.60.45.45 ☎: ...</p>
BUREAU DE CONTROLE	ENTREPRISE G.O.
<p>APAVE 14 Chaussée Jules César OSNY BP 235 95523 - CERGY PONTOISE CEDEX ☎: 01.45.66.17.42 ☎: 01</p>	<p>BMC Gros-oeuvre - Maçonnerie 18 RUE TRIPIER 93130 NOISY-LE-SEC Tél: 01.41.61.08.48 Fax: 01.41.61.08.08</p>

PL HAUT 1^{er} ETAGE
COUPES (coffrage)

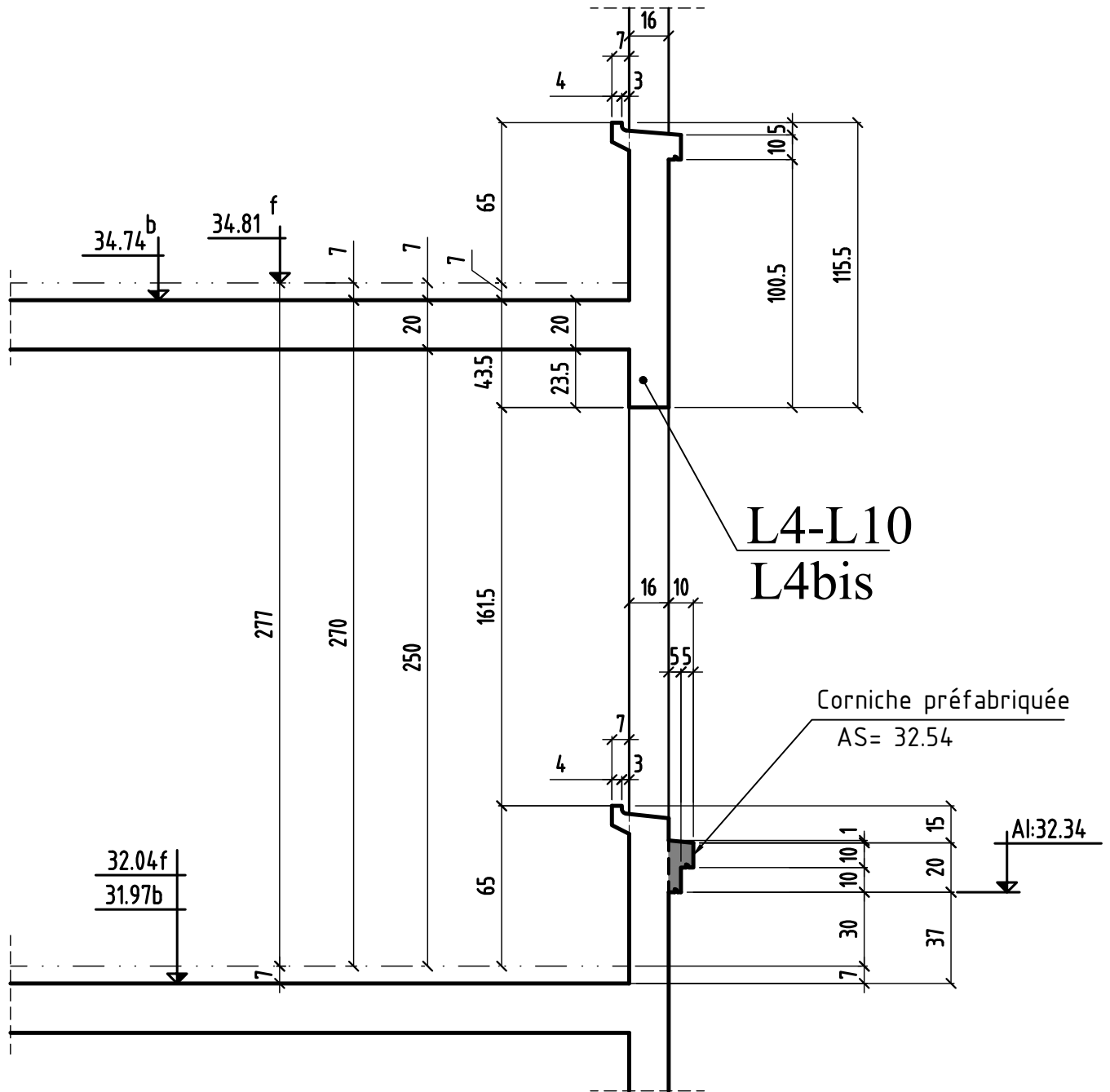
ind.	date	modifications
0	26-07-16	1 ère diffusion.
A	16-11-16	MISE A JOUR GENERAL
B	29-11-16	MISE A JOUR GENERAL
C	25-01-17	MISE A JOUR SUIVANT VISA MOE

	DOSSIER		PLAN		APD		
	280		C.07		EXE	IND.	
						PRO	
					EXE	X	
				DOE			
Ingenieur	Projeteur	Date	Echelle				
	H.B.F	26/07/16	1/25				

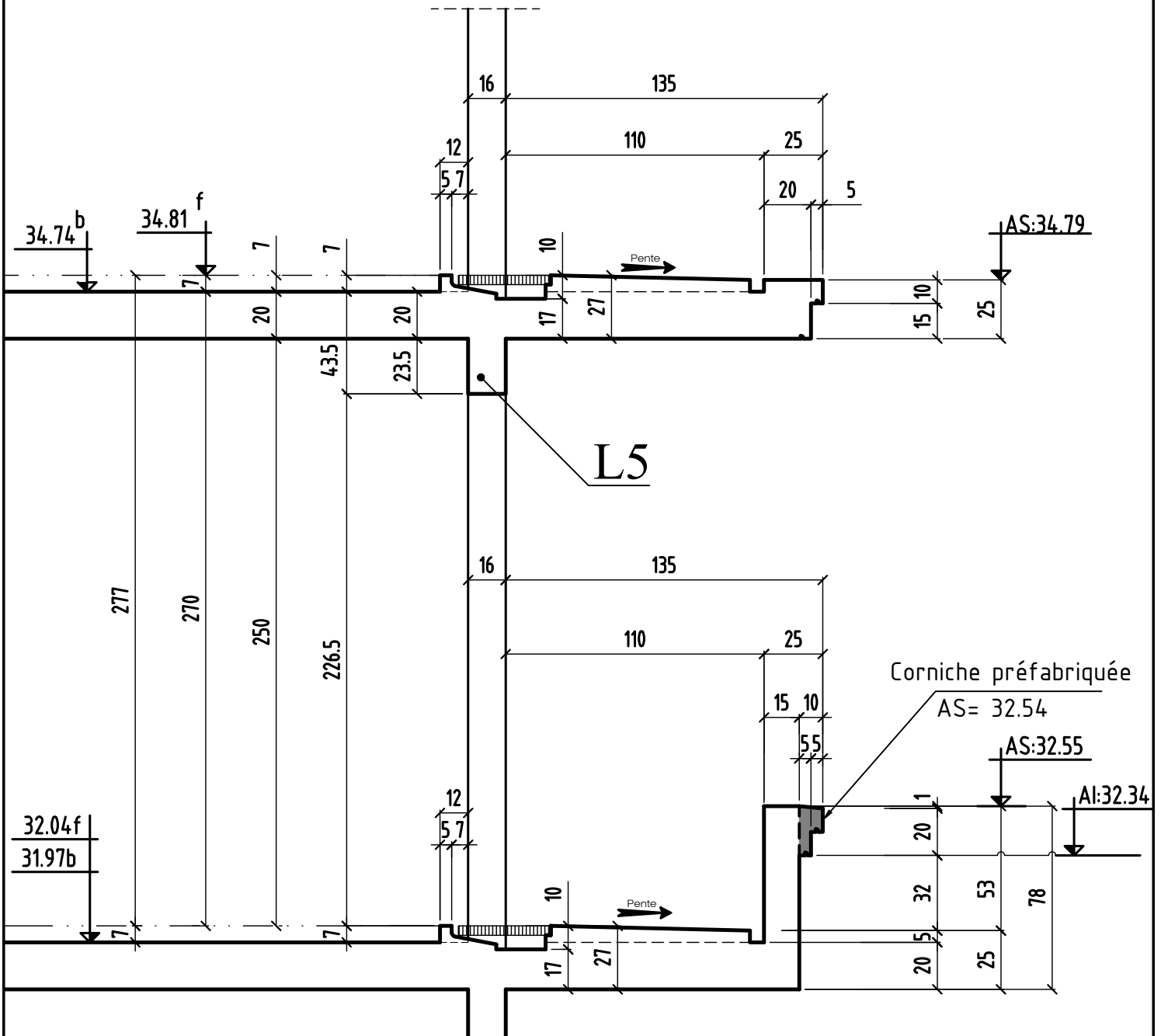
NOTA: DETAILS DES SEUILS ET APPUIS VOIR CAHIERS DU MENUISIER
DE L'ETANCHEUR ET DE LA PIERRE

NOTA: L'EXECUTION DE CE PLAN N'EST VALABLE QU'APRES L'APPROBATION
DE LA MAITRISE D'OEUVRE, DU MAITRE D'OUVRAGE, DU BUREAU DE
CONTRÔLE ET DES CORPS D'ETATS CONCERNES

COUPE 1-1



COUPE 2-2



COUPE 2 -2

MODIFICATIONS

0		A
		B

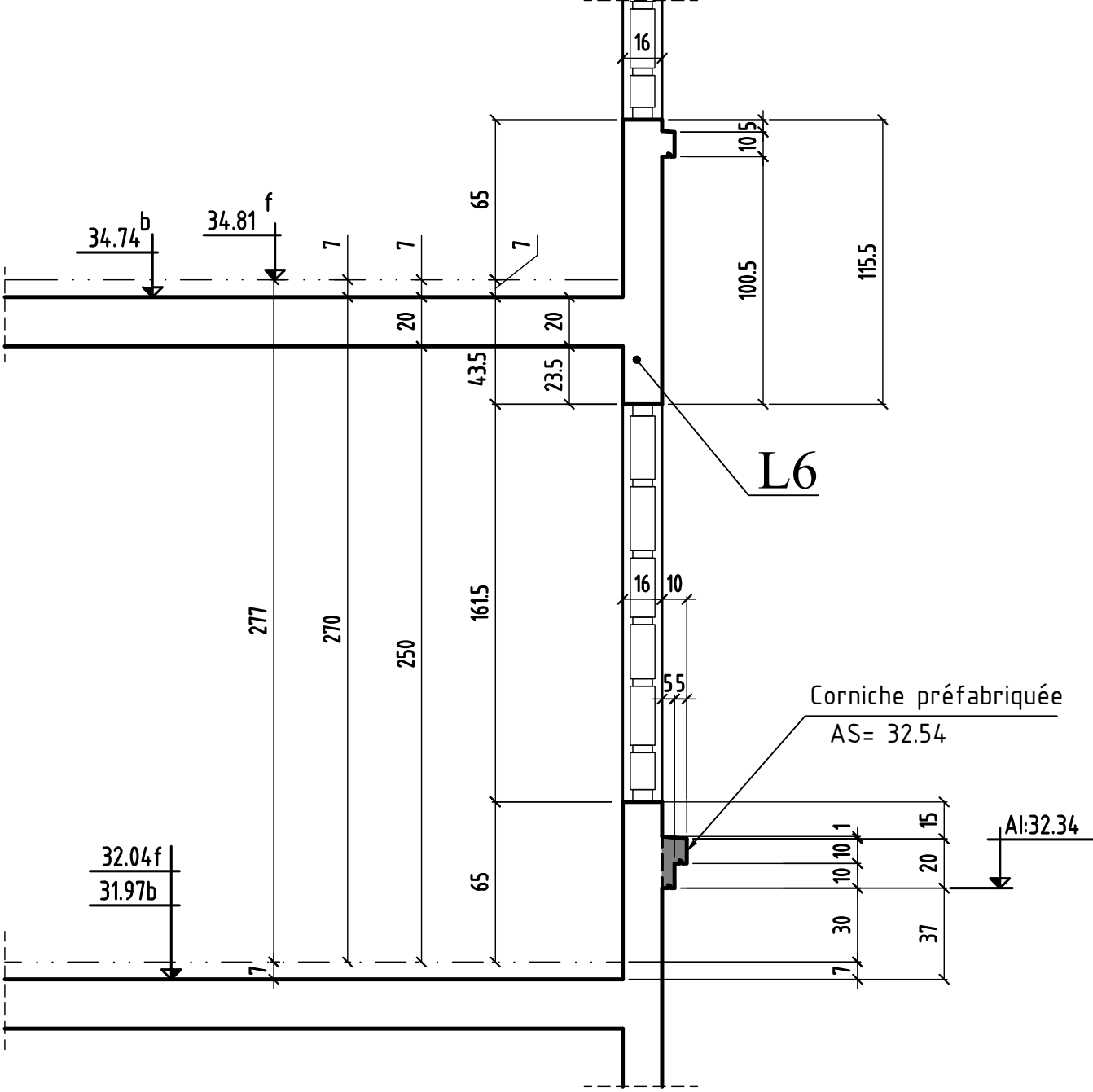
AFFAIRE: 280

Cahier C.07

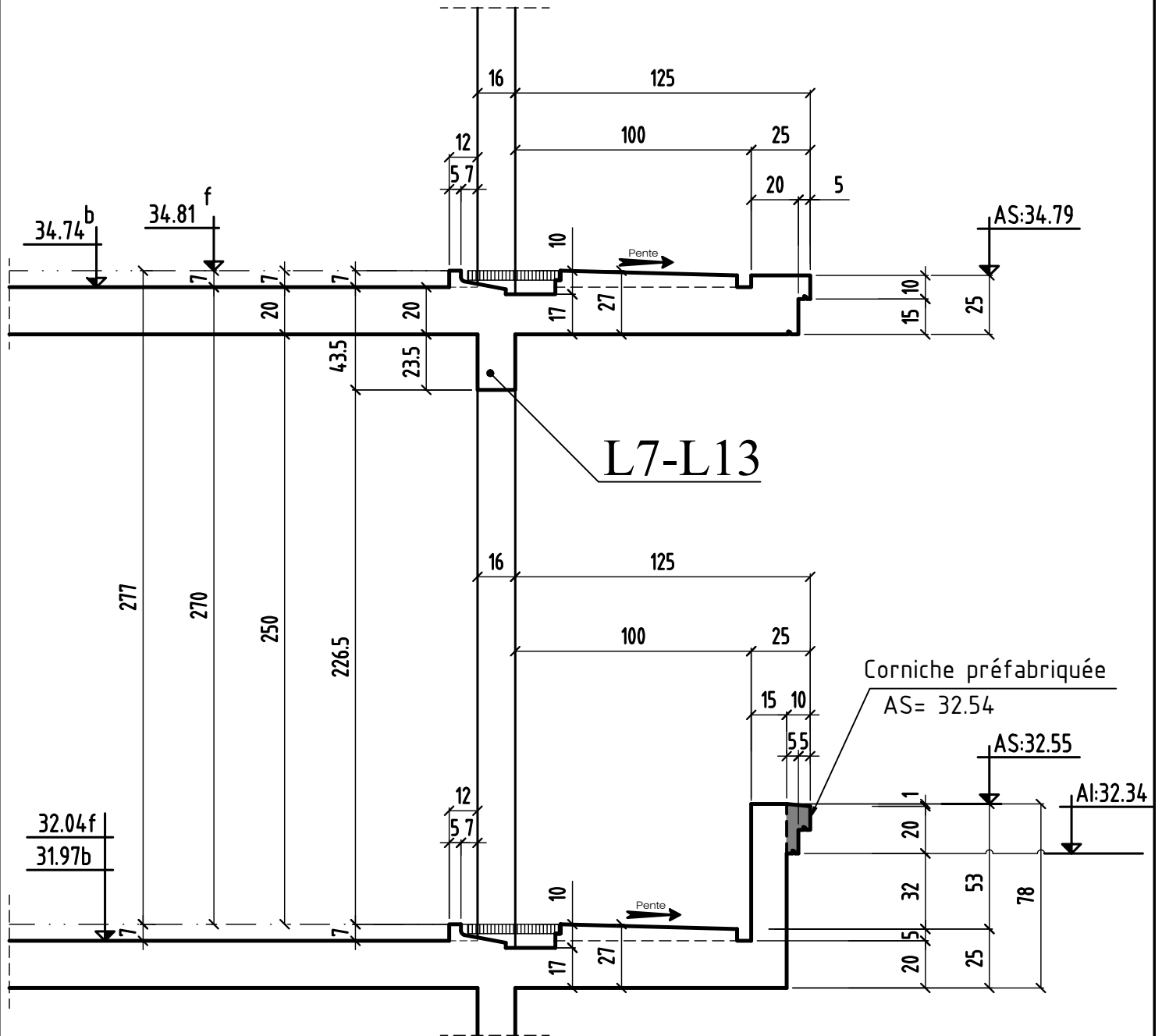
Ech:1/25

Page 03

COUPE 3-3



COUPE 4-4



COUPE 4 -4

MODIFICATIONS

0		A
		B

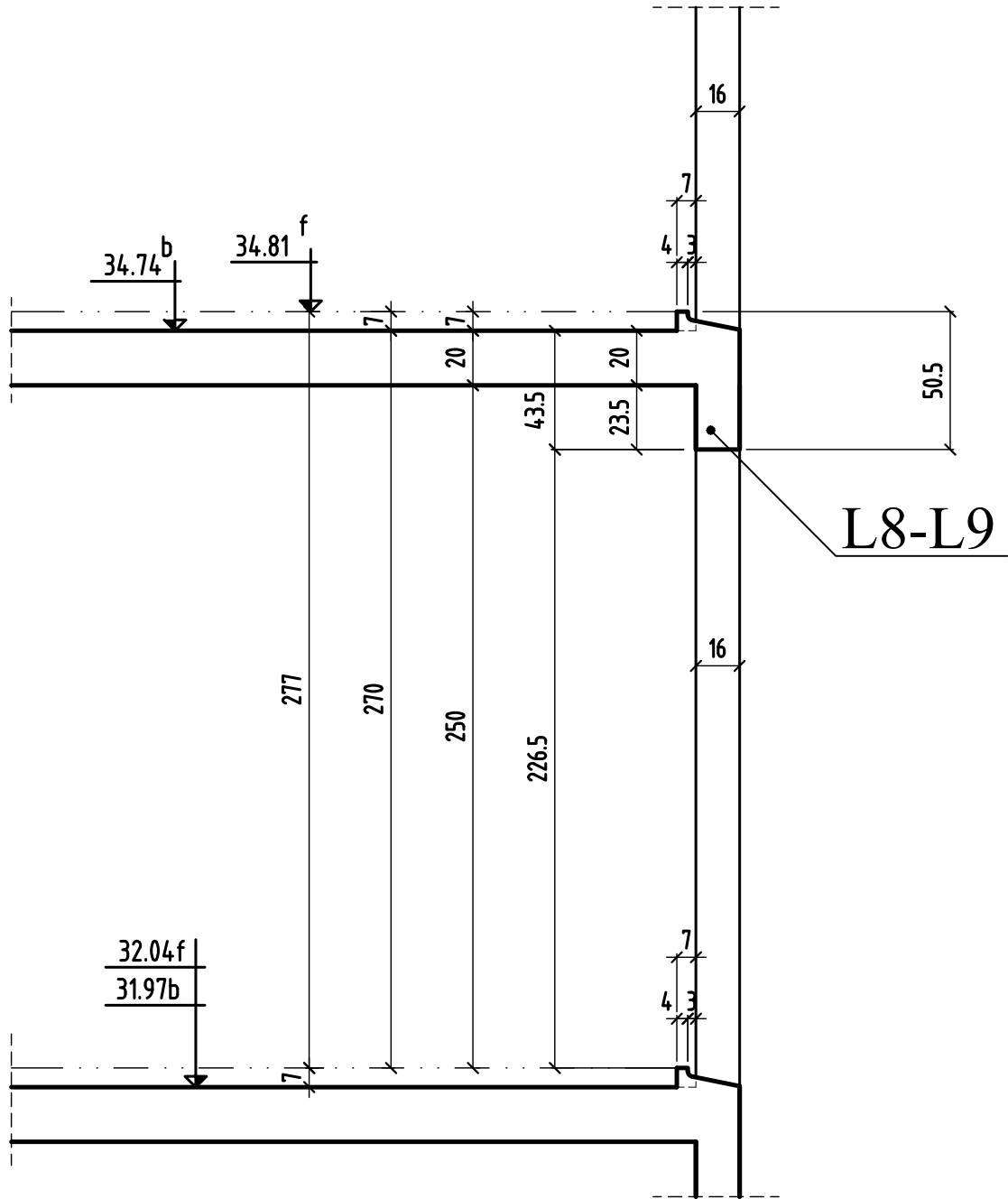
AFFAIRE: 280

Cahier C.07

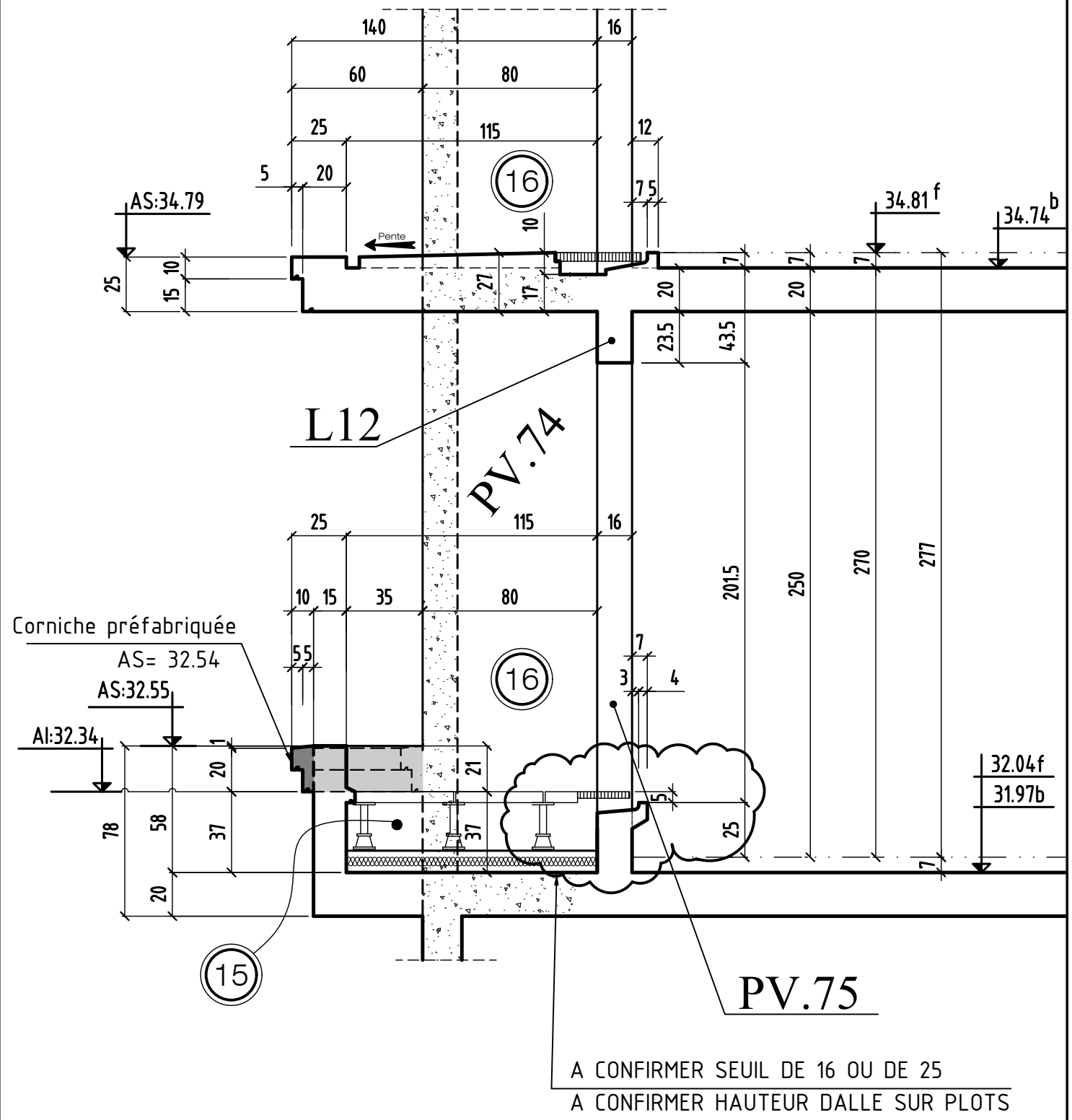
Ech:1/25

Page 05

COUPE 5-5

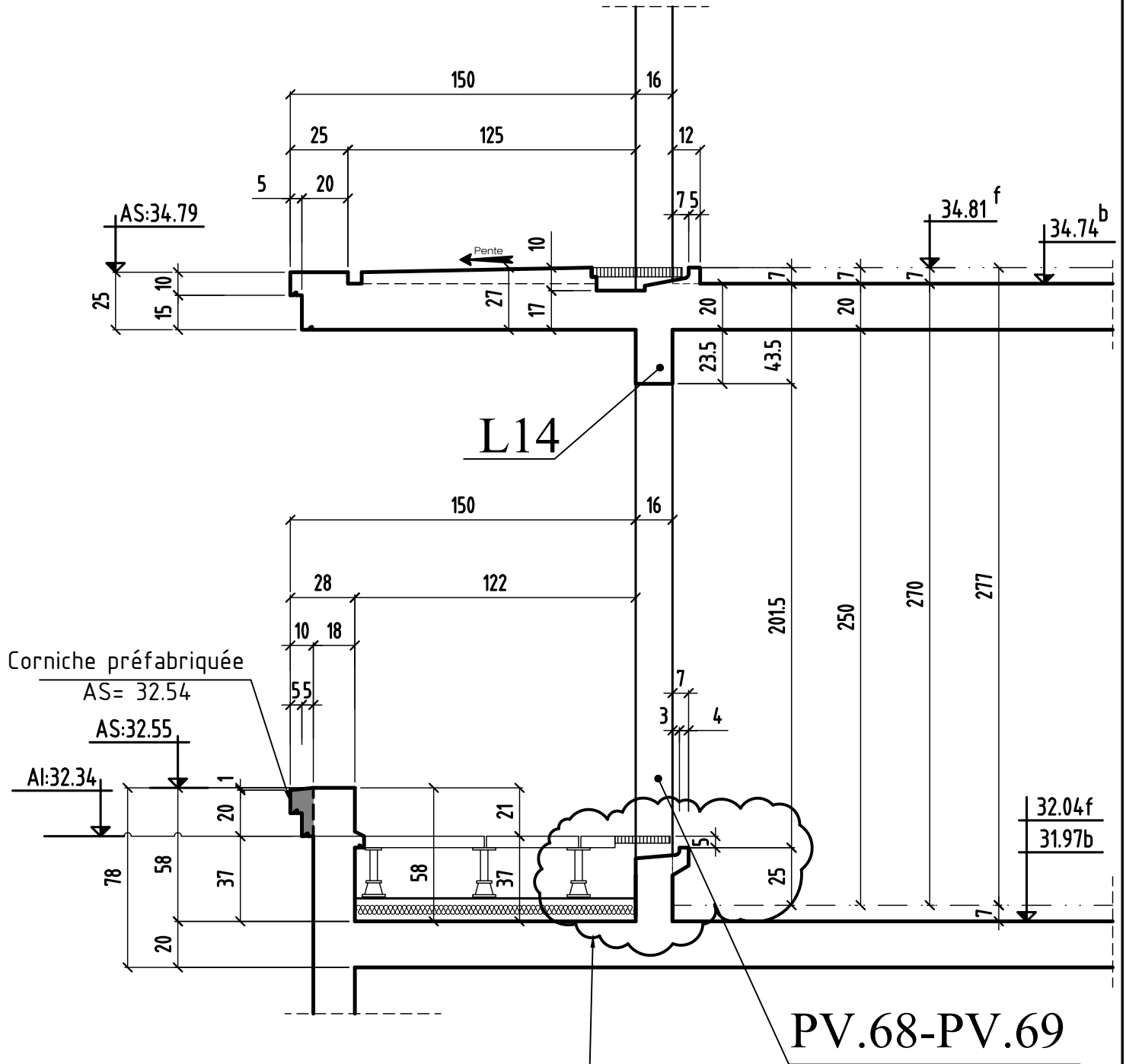


COUPE 7-7



COUPE 7 -7	MODIFICATIONS	A		AFFAIRE: 280	Cahier C.07
	0	B		Ech:1/25	Page 08

COUPE 8-8



Corniche préfabriquée

AS= 32.54

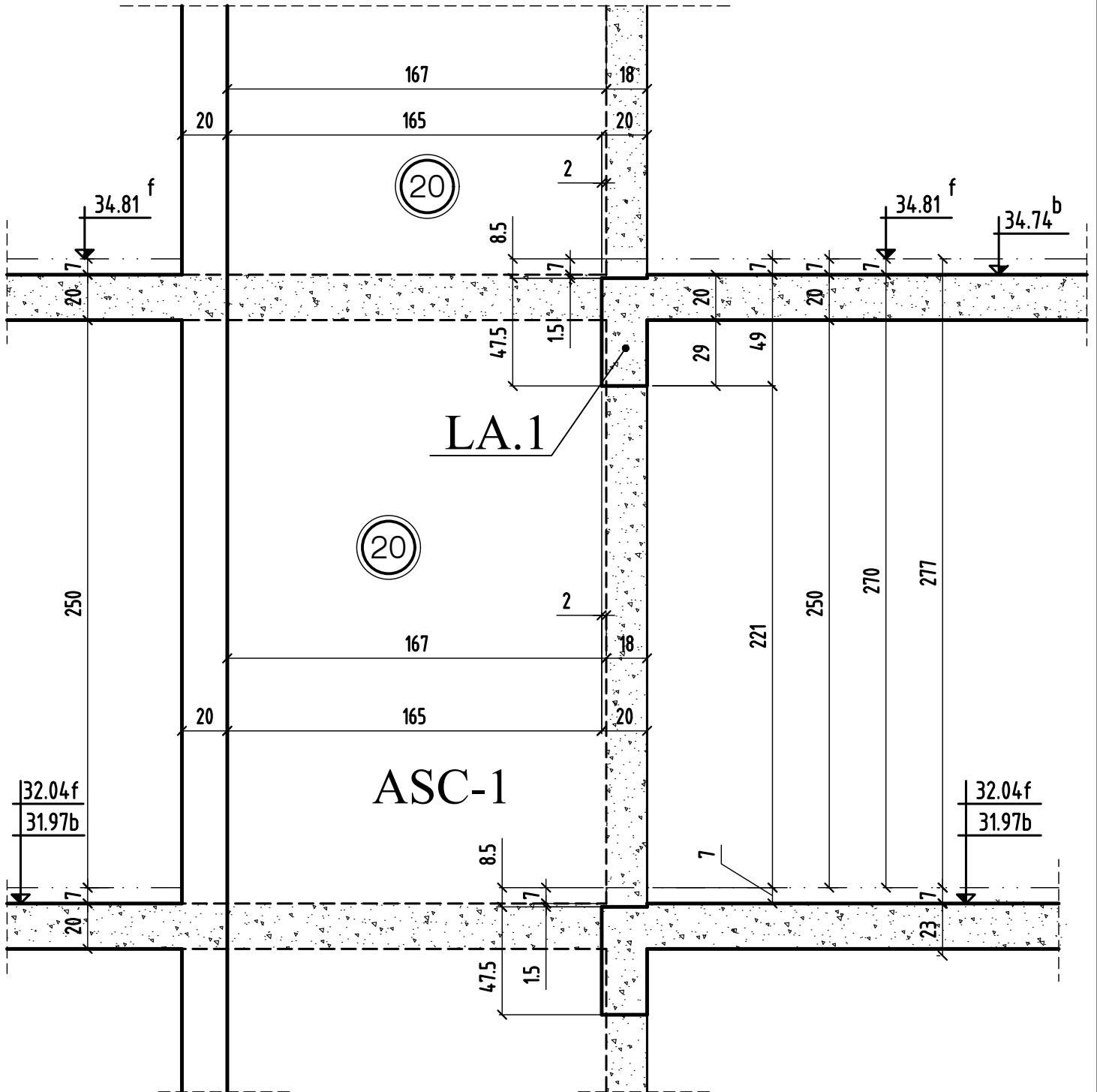
AS:32.55

AI:32.34

32.04f

31.97b

COUPE 9-9



COUPE 11-11

à confirmer

