

VOIR PLAN N° : C.03 - Coupes et détails

NOTA: L'EXECUTION DE CE PLAN N'EST VALABLE QU'APRES L'APPROBATION DE LA MAITRISE D'OEUVRE, DU MAITRE D'OUVRAGE, DU BUREAU DE CONTRÔLE ET DES CORPS D'ETATS CONCERNES

NOTA SOL :
 * RAPPORT BATI GEOCONSEIL N° 2014/P/4405 DU 10 JUIN 2014
 * SEMELLES SUPERFICIELLES ANCRÉE DANS SOL ACTUEL A UNE PROFONDEUR DE 3 M/TN.
 * CONTRAINTE ADMISSIBLE DU SOL (ELS): 0.2 Mpa

CHANTELOUP EN BRIE 77600
CONSTRUCTION D'UN HOTEL DE 94 CHAMBRES ET D'UN RESTAURANT
 LOT 5.1 ZAC DU CHÊNE SAINT FIACRE
 77600 Chanteloup
 LOT 5-1 HOTEL CHANTELOUP

MAITRE D'OEUVRE ATELIER BAUVE ARCHITECTES 11, Rue DE DOCTEUR NAUDIER 27400LAGNY SUR MARNE ☎ 01.60.31.11.00	MAITRE D'OUVRAGE SCI HOTEL DALI 13, BOULEVARD DES SPORTS 77700 BAILLY ROMANVILLIERS ☎ 01.60.31.11.00
BUREAU DE CONTROLE CONTROLE G 86/88 rue du point du jour 92100 BOULOGNE-BILLANCOURT ☎ 09.82.50.81.49	ENTREPRISE G.O. ROC - Rochefolle Construction ZA de la Courtilière - 1, rue de la Marne 77400 SAINT THIBAUT DES VIGNES ☎ 01.60.31.31.35

VUE EN PLAN - COFFRAGE
 BATIMENT ① FONDATIONS

ind.	date	modifications
0	07-12-16	1 ère diffusion.
A	21-12-16	MISE A JOUR GENERAL
B	03-03-17	MISE A JOUR SUIVANT MODIFICATION ARCHI

DOSSIER	PLAN	APD
284	C.01	PRO
Ingénieur	Projeteur	EXE
H.B.B.	07/12/16	DOE
		Echelle
		1/50



VOIR PLAN N° : C.03 - Coupes et détails

NOTA: L'EXECUTION DE CE PLAN N'EST VALABLE QU'APRES L'APPROBATION DE LA MAITRISE D'OEUVRE, DU MAITRE D'OUVRAGE, DU BUREAU DE CONTRÔLE ET DES CORPS D'ETATS CONCERNES

- NOTA SOL :
- * RAPPORT BATI GEOCONSEIL N° 2014/P/4405 DU 10 JUIN 2014
 - * SEMELLES SUPERFICIELLES ANCRÉE DANS SOL ACTUEL A UNE PROFONDEUR DE 3 M/TN.
 - * CONTRAINTE ADMISSIBLE DU SOL (ELS): 0.2 Mpa

CHANTELOUP EN BRIE 77600
CONSTRUCTION D'UN HOTEL DE 94 CHAMBRES ET D'UN RESTAURANT
 LOT 5.1 ZAC DU CHÊNE SAINT FIACRE
 77600 Chanteloup
 LOT 5-1 HOTEL CHANTELOUP

MAITRE D'OEUVRE ATELIER BAUVE ARCHITECTES 11, Rue DE DOCTEUR NAUDIER 77400 LAGNY SUR MARNE ☎ 01.60.31.11.00	MAITRE D'OUVRAGE SCI HOTEL DALI 12, BOULEVARD DES SPORTS 77700 BAILLY ROMANVILLE ☎ 01.60.31.11.00
BUREAU DE CONTROLE CONTROLE G 86/88 rue du point du jour 92100 BOULOGNE-BILLANCOURT ☎ 09.82.50.61.49	ENTREPRISE G.O. ROC - Rochefolle Construction ZA de la Courtilière - 1, rue de la Marne 77400 SAINT THIBAUT DES VIGNES ☎ 01.60.31.31.35

VUE EN PLAN - COFFRAGE
 BATIMENT ② FONDATIONS

ind.	date	modifications
0	07-12-16	1 ère diffusion.
A	21-12-16	MISE A JOUR GENERAL
B	03-03-17	MISE A JOUR SUIVANT MODIFICATION ARCHI

DOSSIER	PLAN	APD
284	C.02	PRO
Ingénieur	Projeteur	Date
	H.B.E.	07/12/16
		Echelle
		1/50

CHANTELOUP EN BRIE

77600


CONSTRUCTION D'UN HOTEL DE 94 CHAMBRES ET D'UN RESTAURANT

LOT 5.1 ZAC DU CHÊNE SAINT FIACRE

77600 Chanteloup

LOT 5-1

HOTEL CHANTELOUP

MAITRE D' OEUVRE	MAITRE D'OUVRAGE
ATELIER BAUVE ARCHITECTES 11, Rue DE DOCTEUR NAUDIER 77400 LAGNY SUR MARNE ☎: 01.60.31.11.00 📠: ...	SCI HOTEL DALI 12, BOULEVARD DES SPORTS 77700 BAILLY ROMANVILLIERS ☎: 0164630413 📠: ...
BUREAU DE CONTROLE	ENTREPRISE G.O.
CONTROLE G 86/88 rue du point du jour 92100 BOULOGNE-BILLANCOURT ☎: 09.82.50.61.49 📠: ...	ROC - Rochefolle Construction ZA de la Courtillière - 1, rue de la Marne 77400 SAINT THIBAUT DES VIGNES ☎: 01.60.31.31.35 📠: 01.60.31.61.61 

BATIMENTS ① & ② FONDATIONS
COUPES (coffrage)

ind.	date	modifications
0	07-12-16	1 ère diffusion.
A	21-12-16	MISE A JOUR GENERAL
B	06-03-17	MISE A JOUR SUIVANT MODIFICATION ARCHI

	DOSSIER		PLAN		APD		
	284		C.03		IND.		
					EXE	PRO	
						EXE	X
	DOE						
Ingenieur	Projeteur	Date	Echelle				
	<i>H.B.E</i>	<i>07/12/16</i>	<i>1/25</i>				

NOTA: L'EXECUTION DE CE PLAN N'EST VALABLE QU'APRES L'APPROBATION DE LA MAITRISE D'OEUVRE, DU MAITRE D'OUVRAGE, DU BUREAU DE CONTRÔLE ET DES CORPS D'ETATS CONCERNES

NOTA SOL :

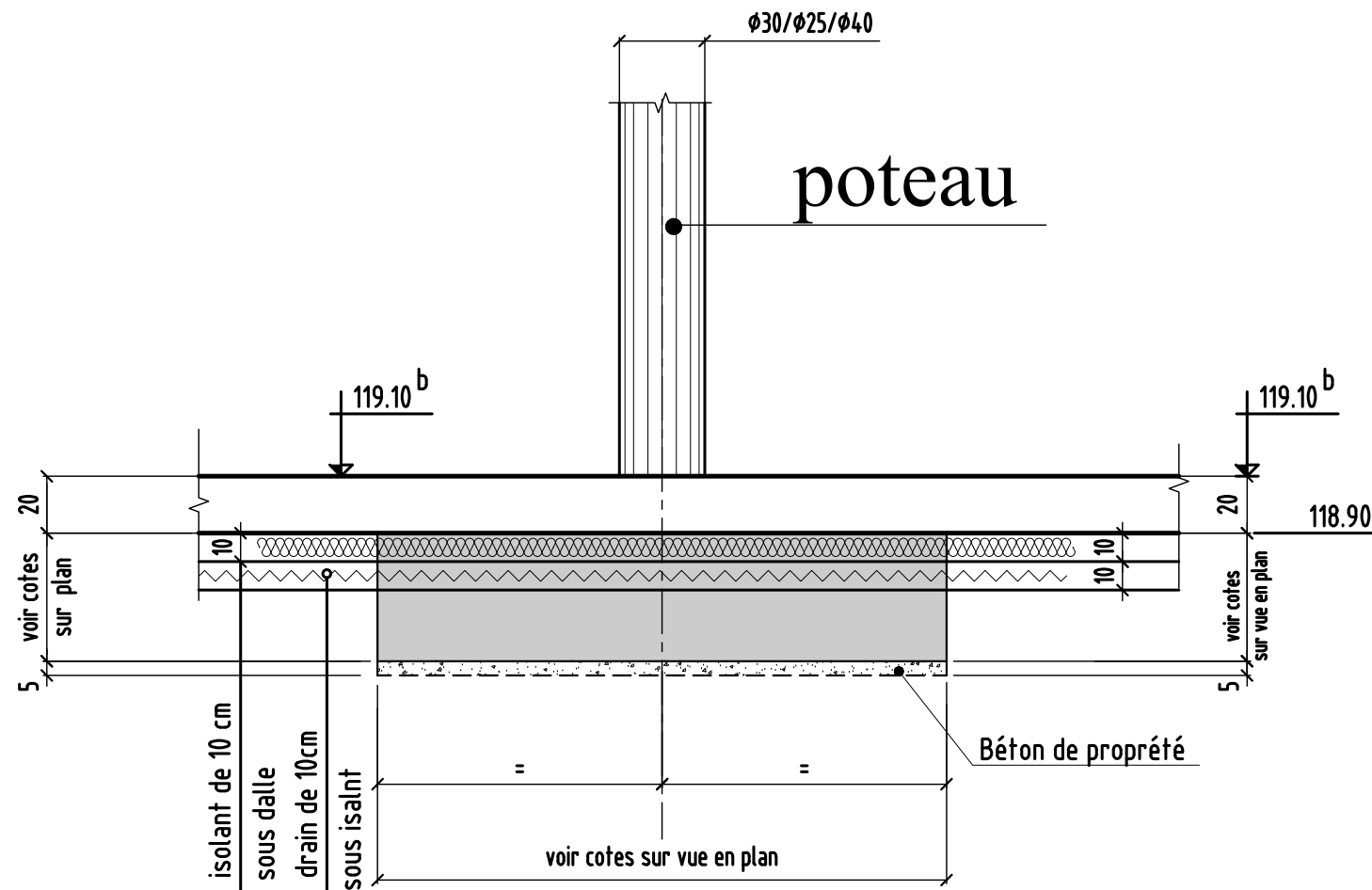
- * RAPPORT BATI GEOCONSEIL N° 2014/P/4405 DU 10 JUIN 2014
- * SEMELLES SUPERFICIELLES ANCREE DANS SOL ACTUEL A UNE PROFONDEUR DE 3 M/TN.
- * CONTRAINTE ADMISSIBLE DU SOL (ELS): 0.2 Mpa

principe de fondations

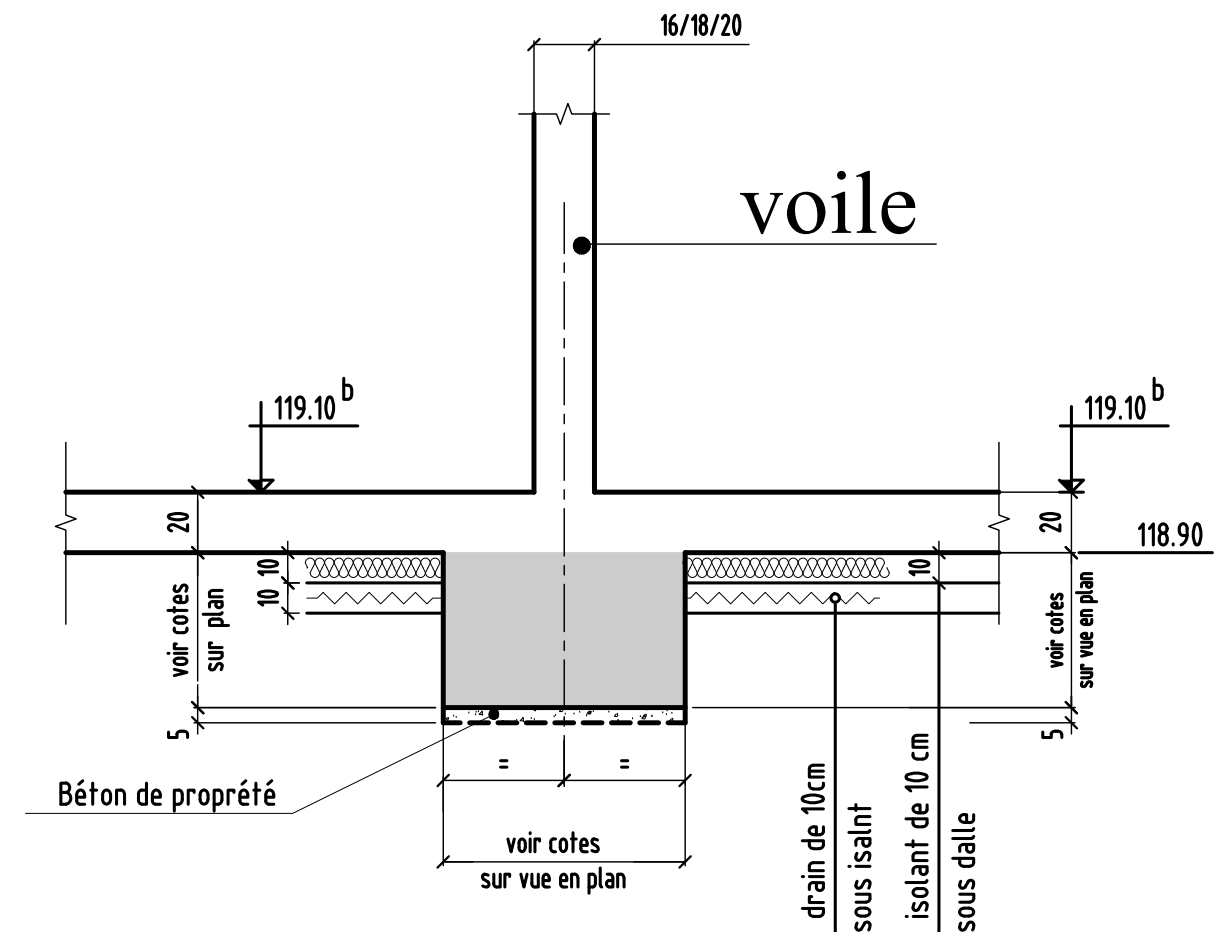
Coupe type

Zone hors parkings

semelles isolées



semelles filantes



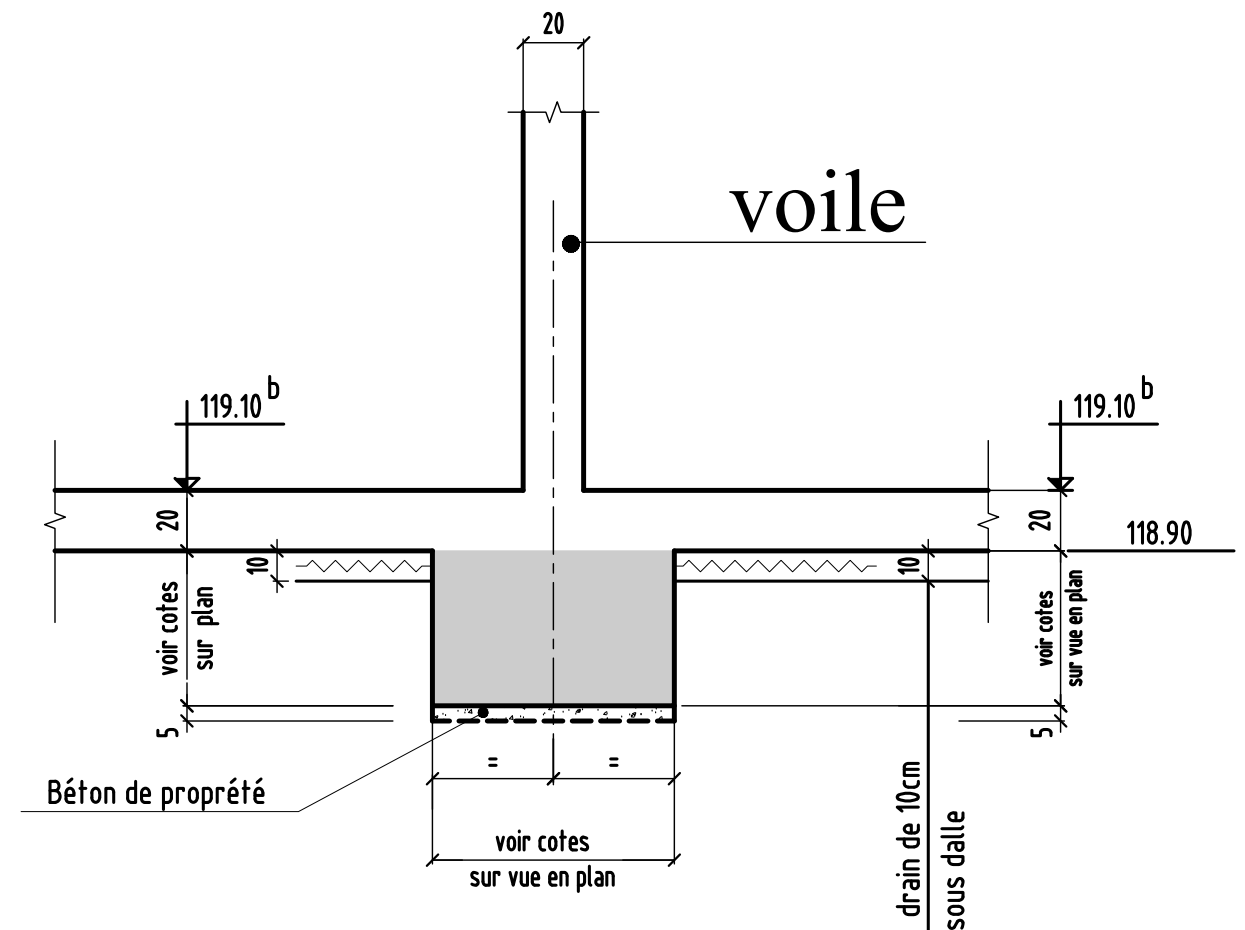
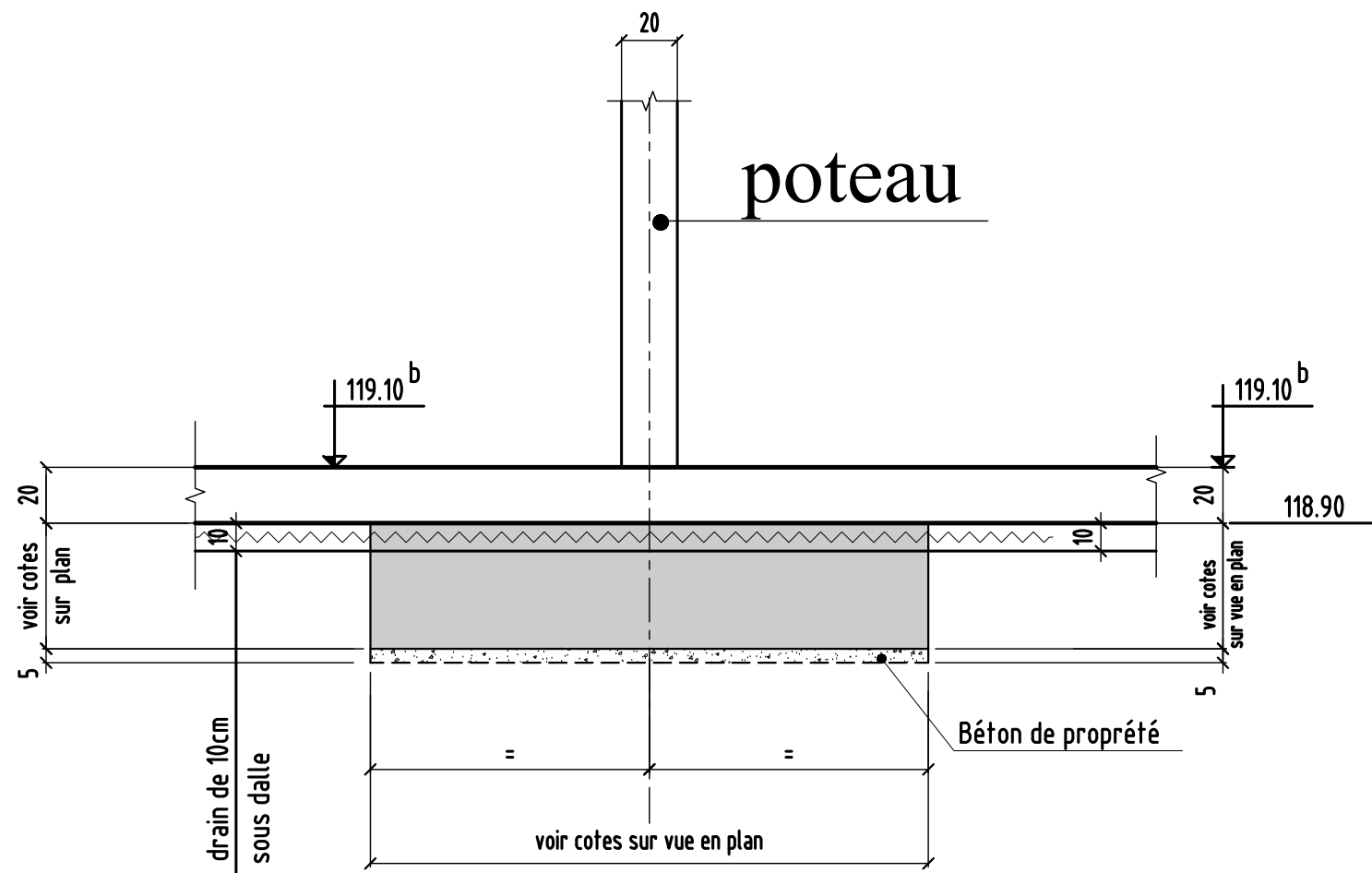
principe de fondations

Coupe type

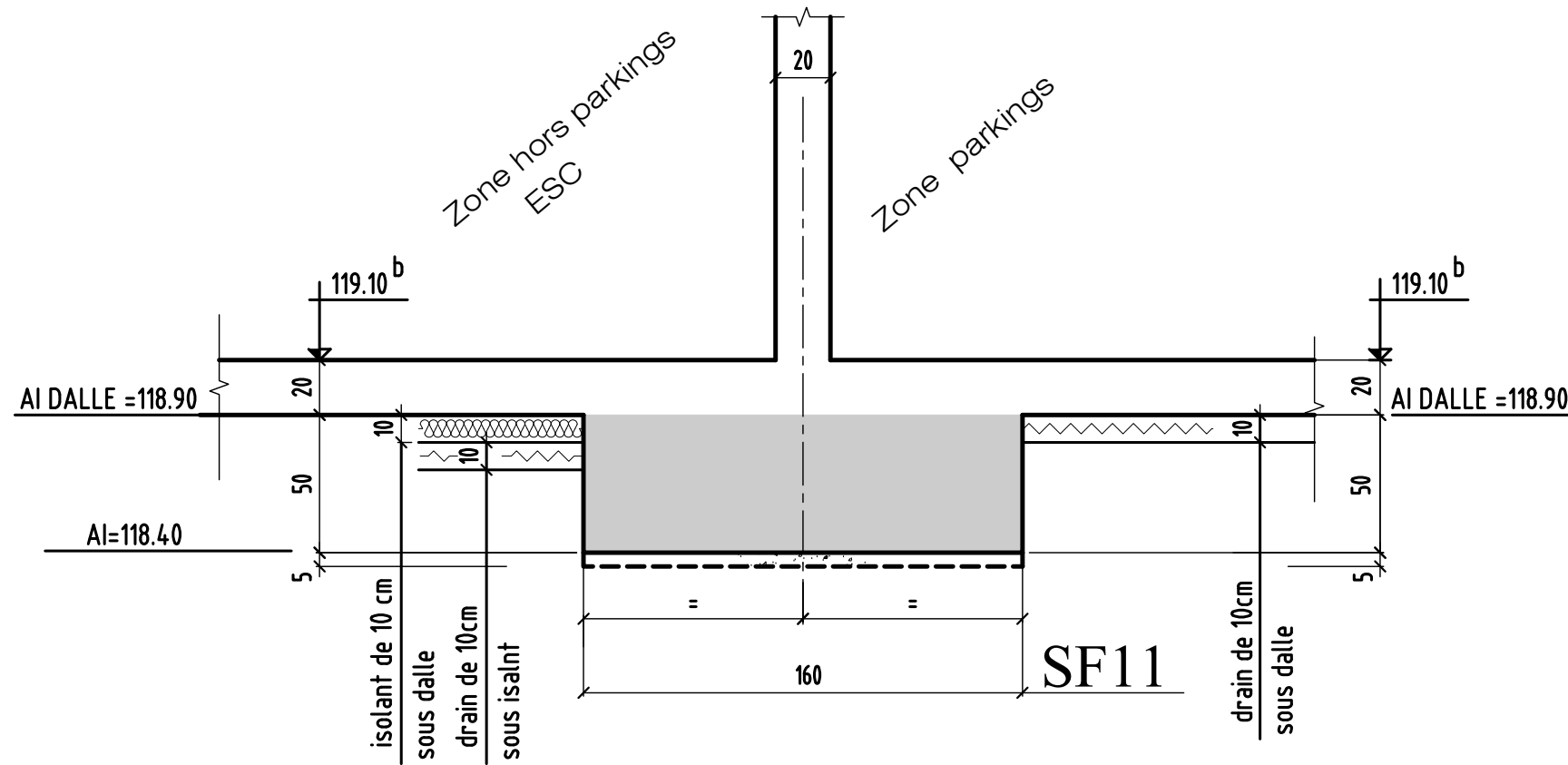
Zone parkings

semelles isolées

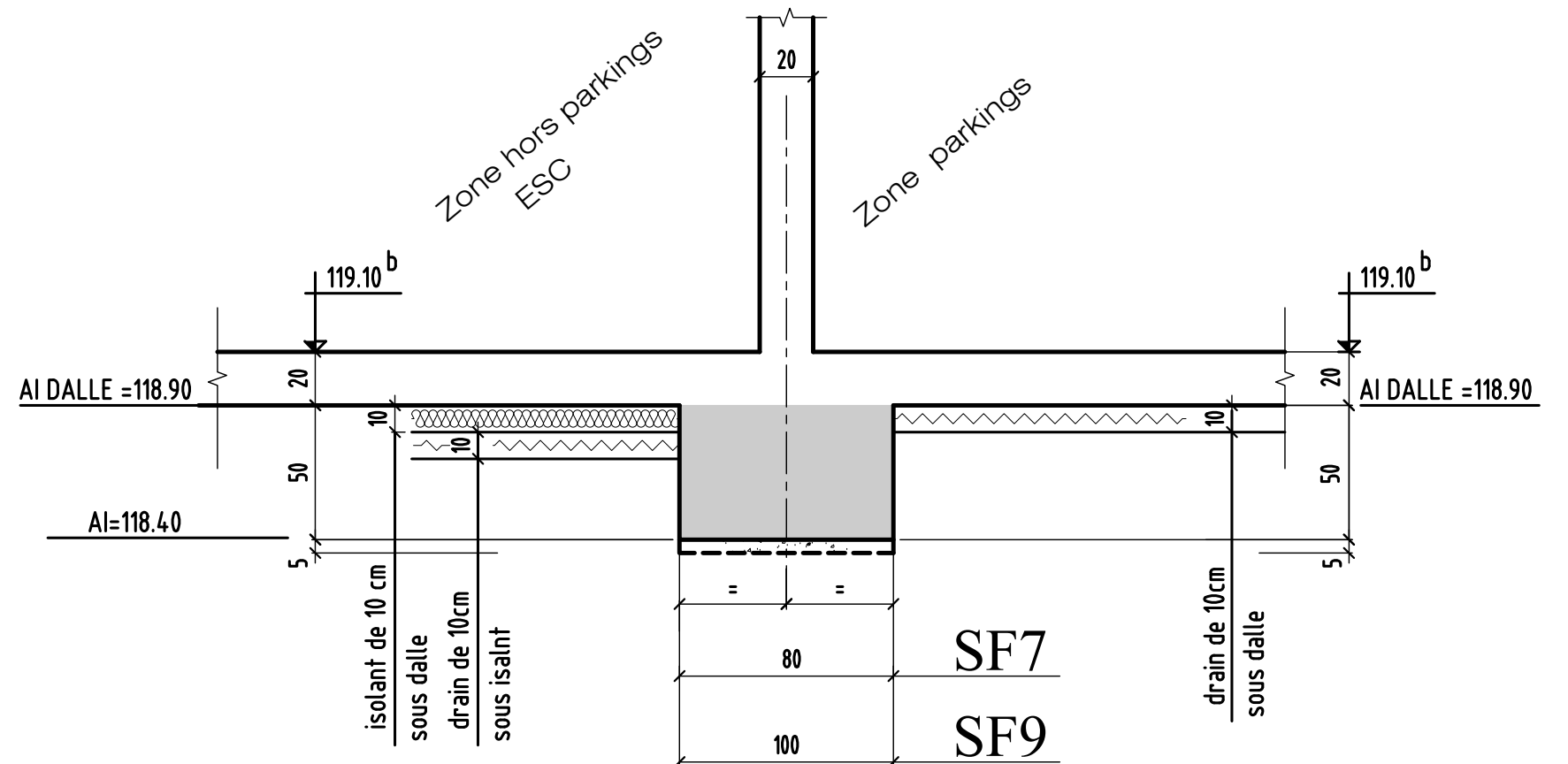
semelles filantes



Coupe 2-2



Coupe 3-3



coupe 2-2 & 3-3

MODIFICATIONS

A

AFFAIRE:284

Cahier C.03

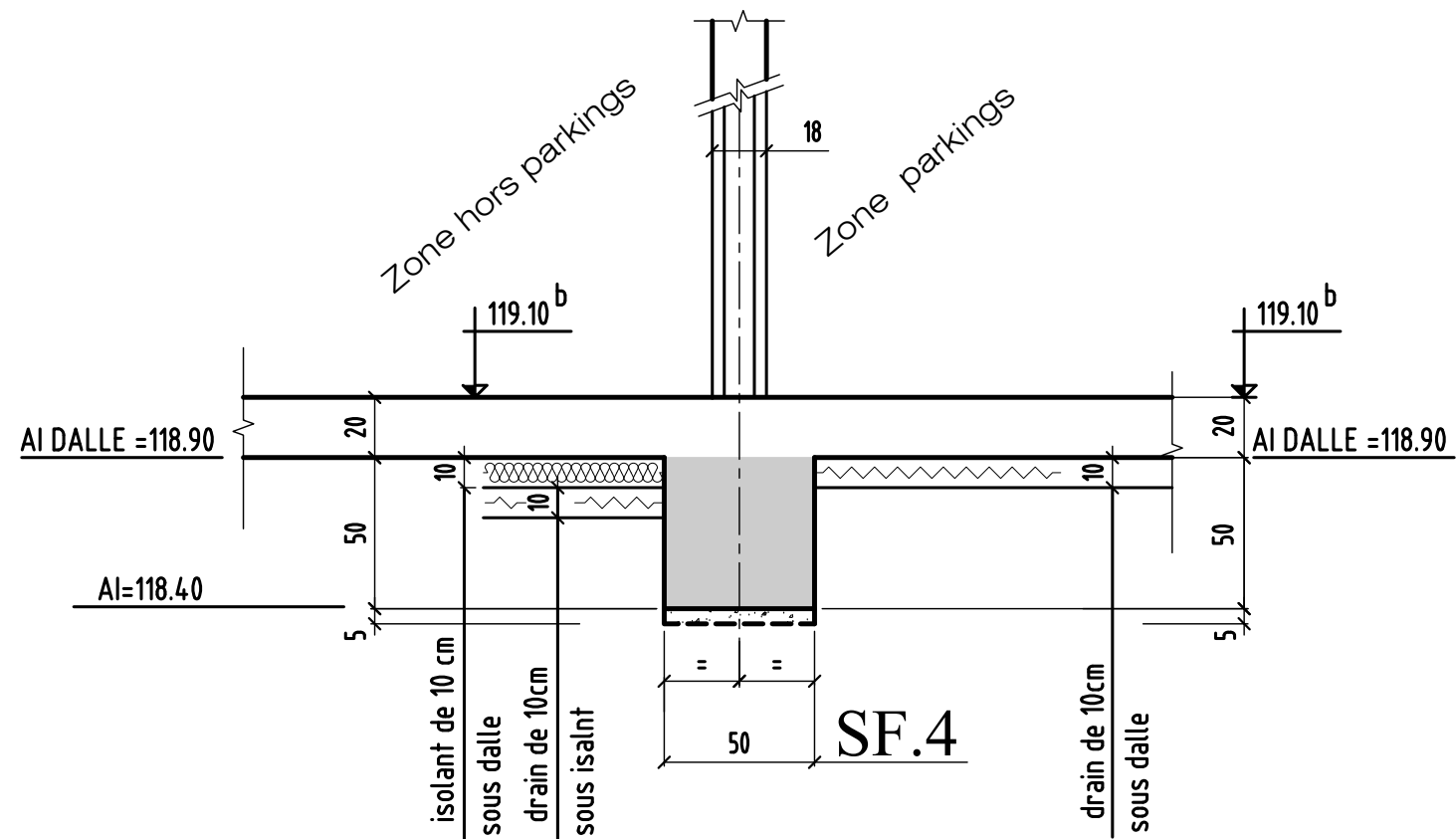
0

B

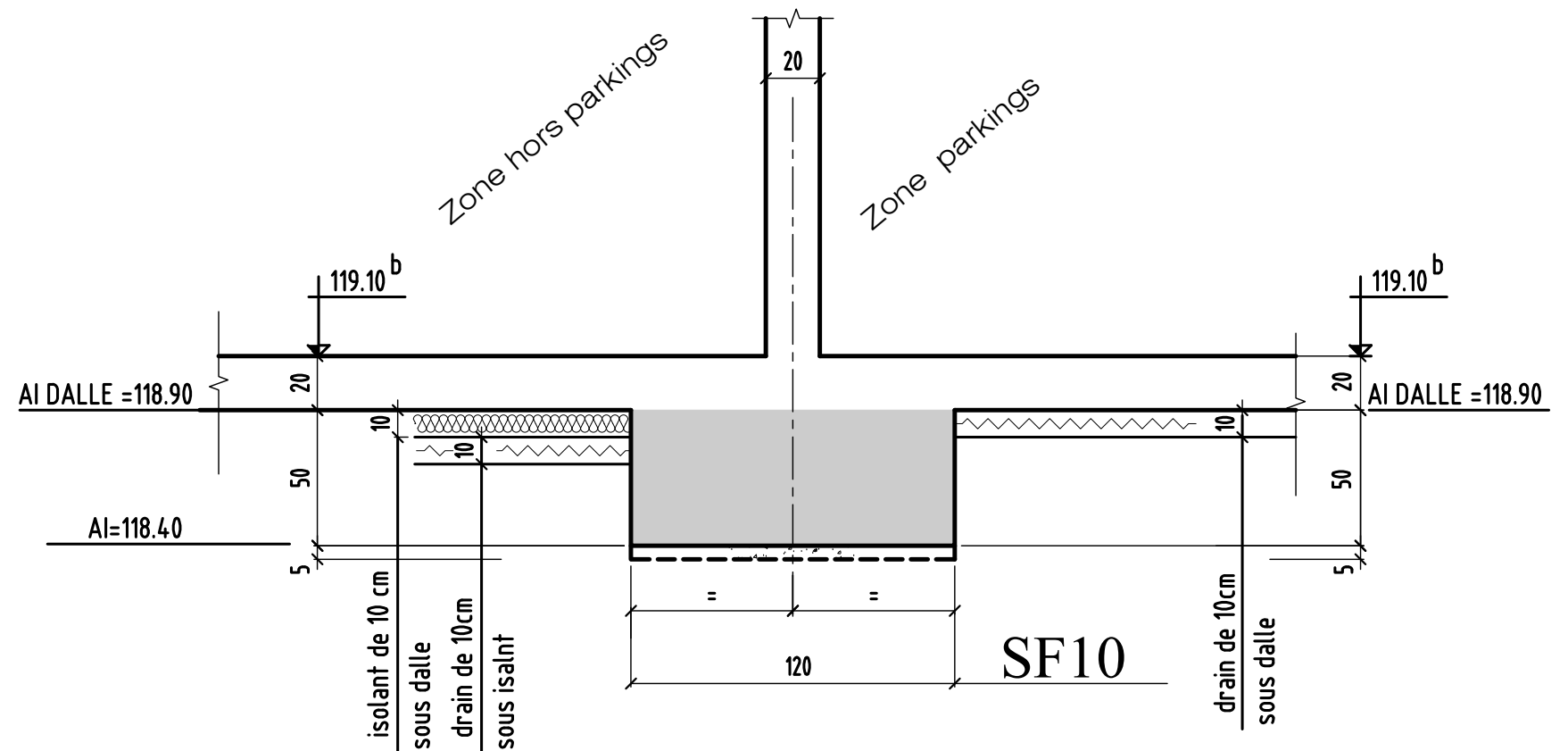
Ech:1/25

Page 04

Coupe 4-4



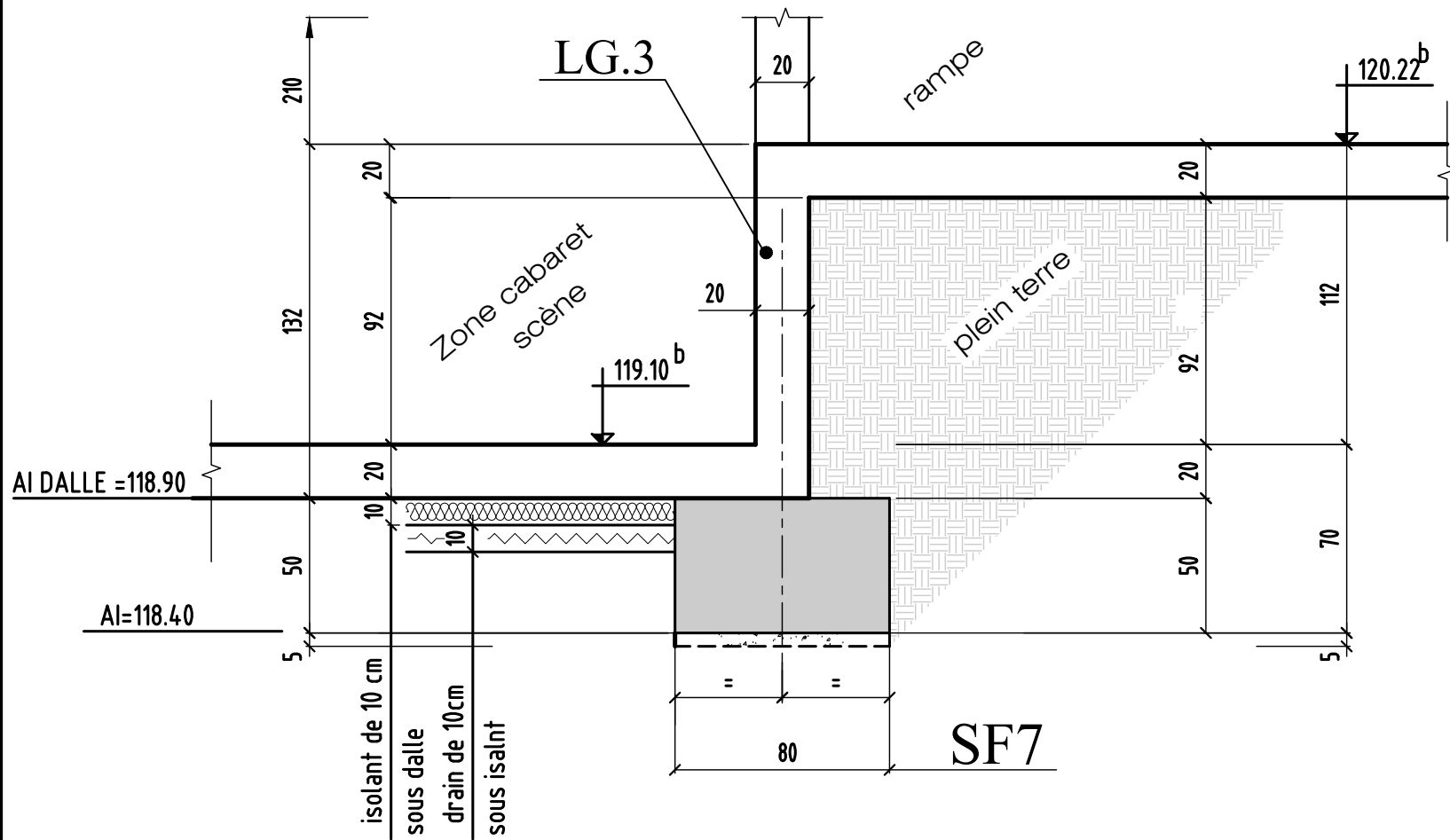
Coupe 5-5



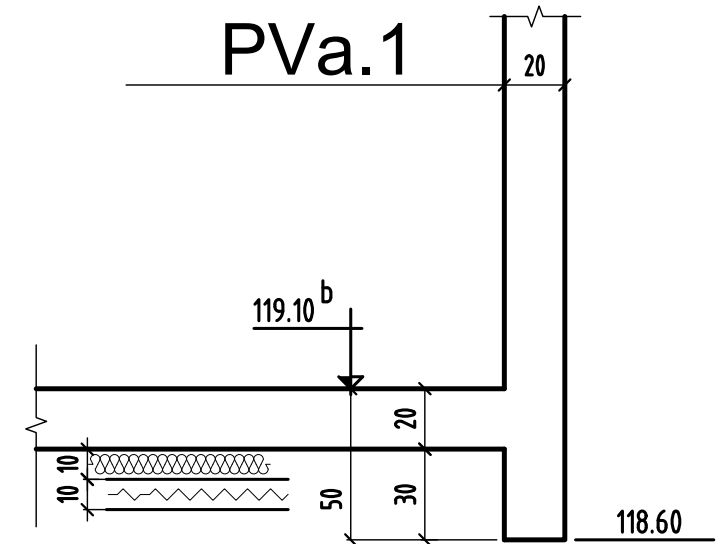
coupe 4-4 & 5-5

	MODIFICATIONS	A	AFFAIRE:284	Cahier C.03
0		B	Ech:1/25	Page 05

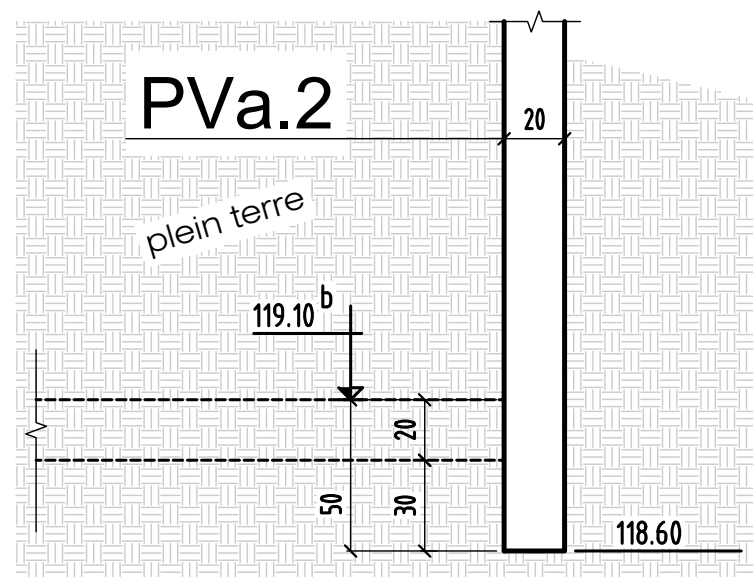
Coupe 6-6



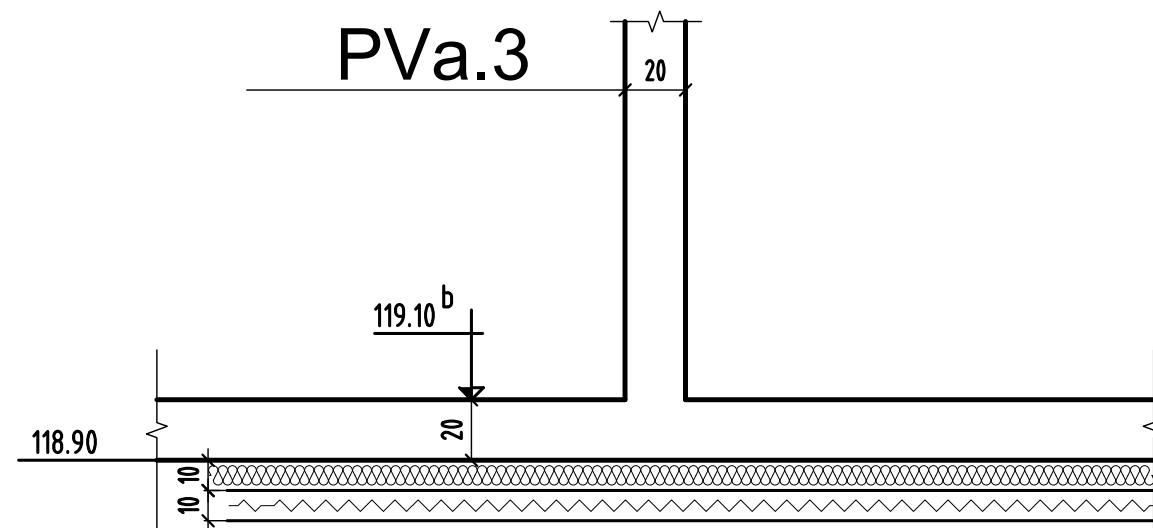
Coupe 7-7



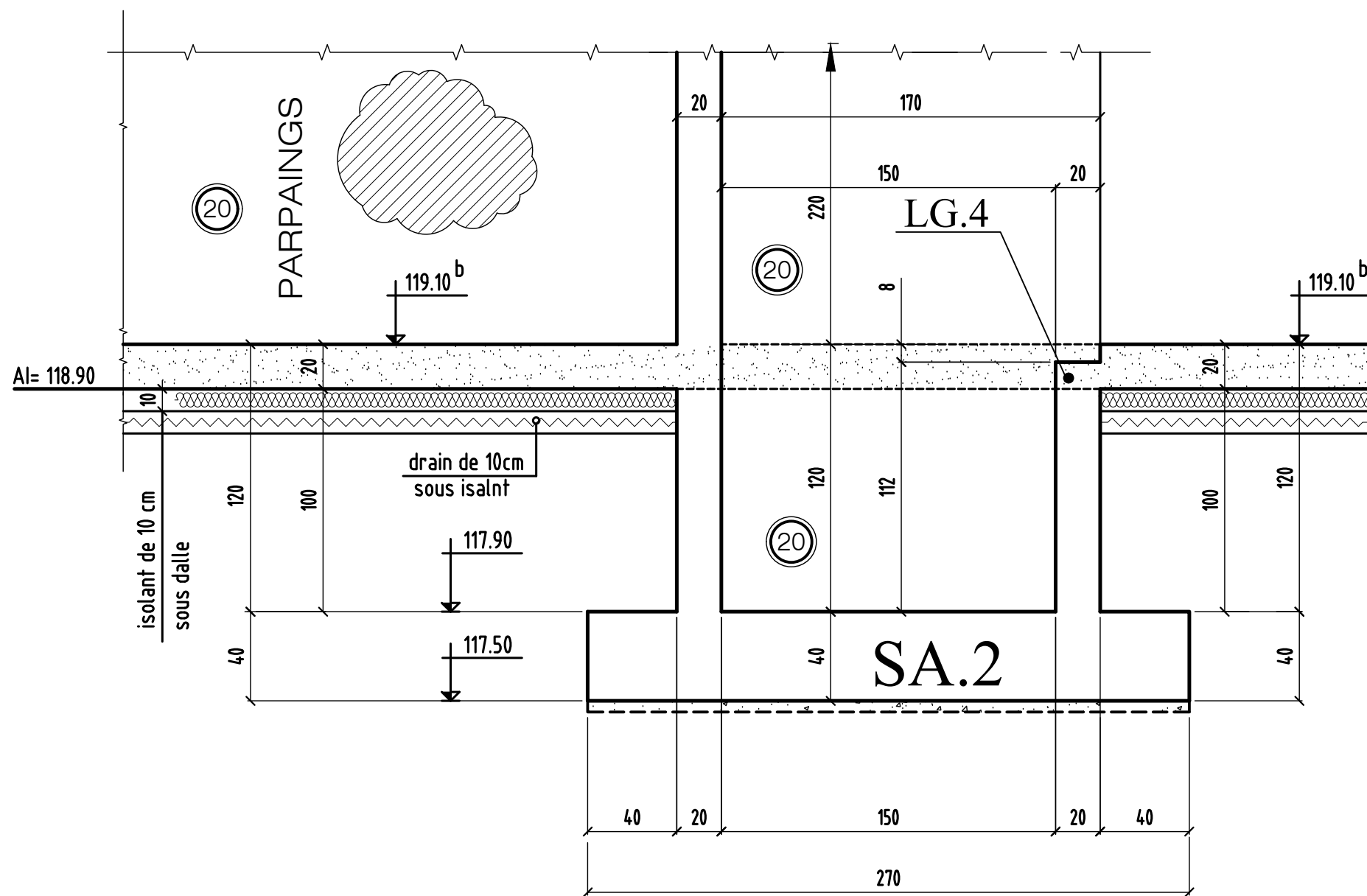
Coupe 8-8



Coupe 9-9

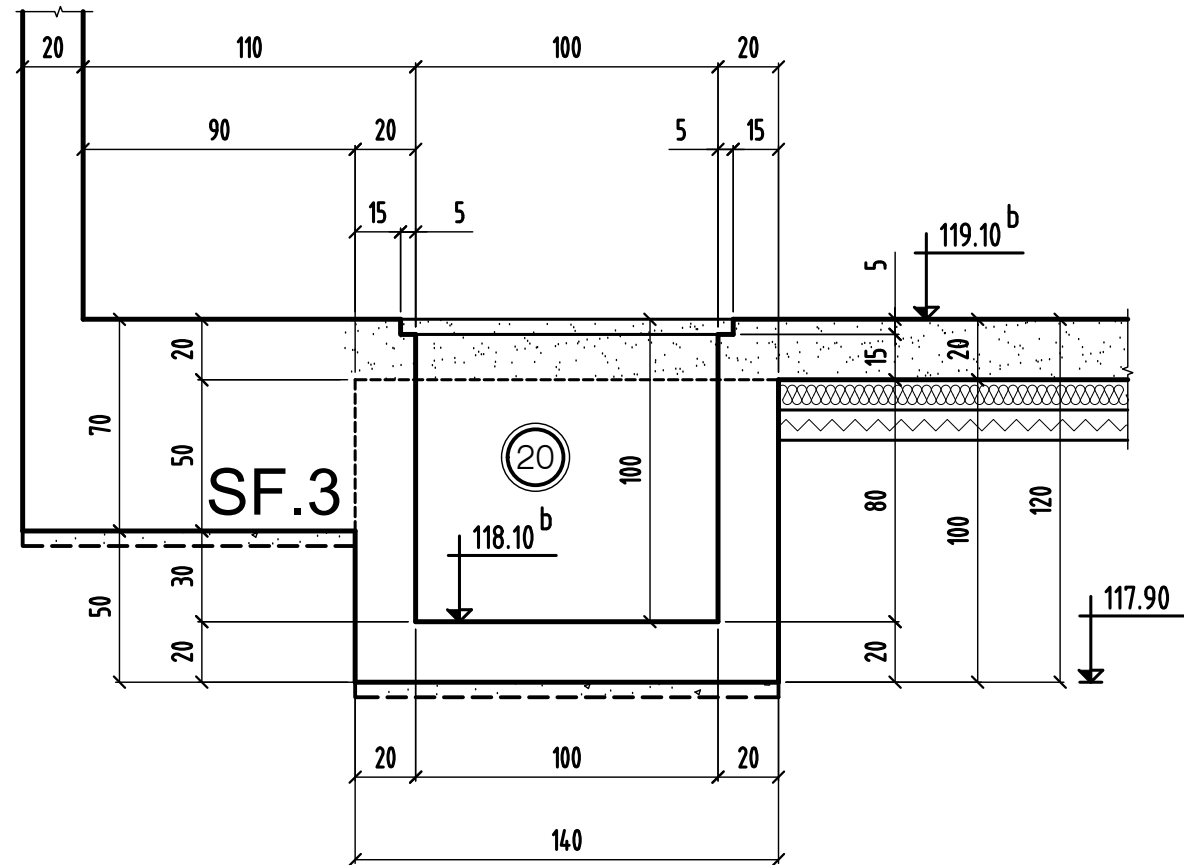


Coupe 11-11

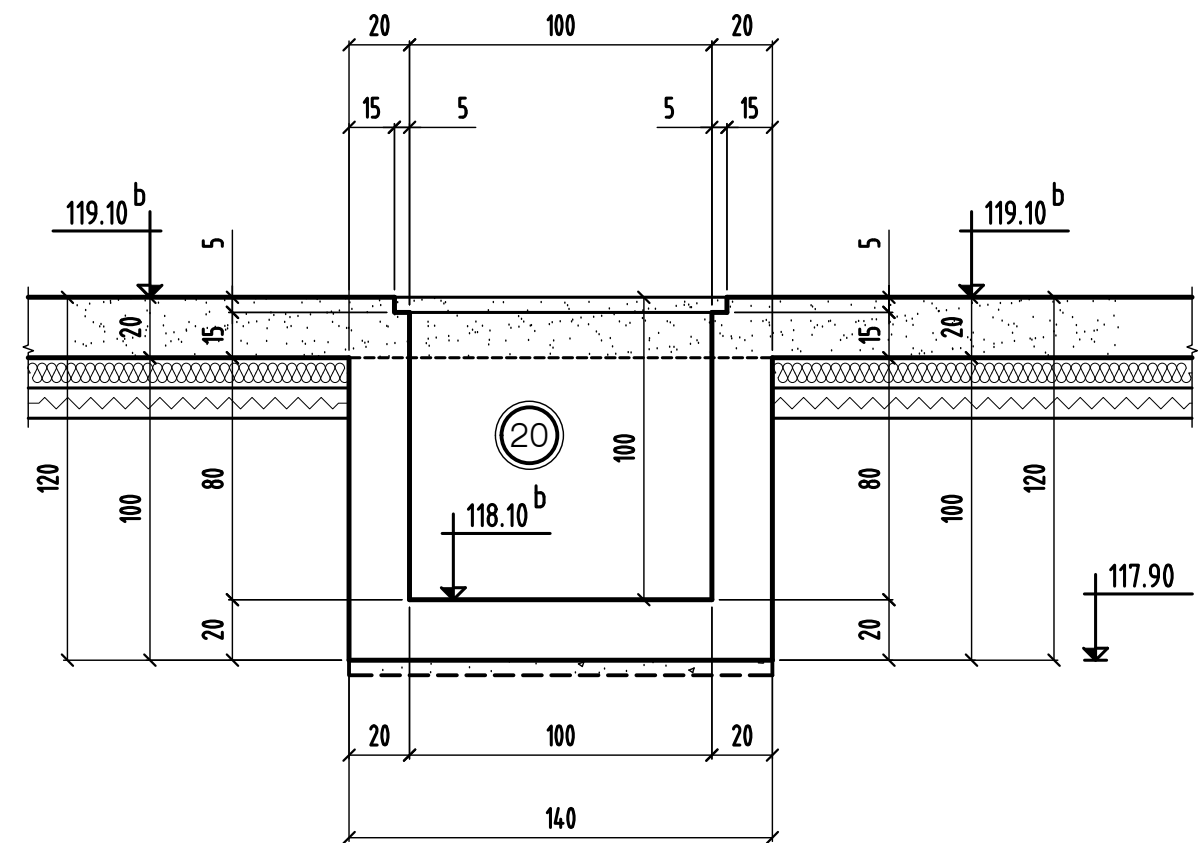


MODIFICATIONS	A		AFFAIRE:284	Cahier C.03
0	B		Ech:1/25	Page 08

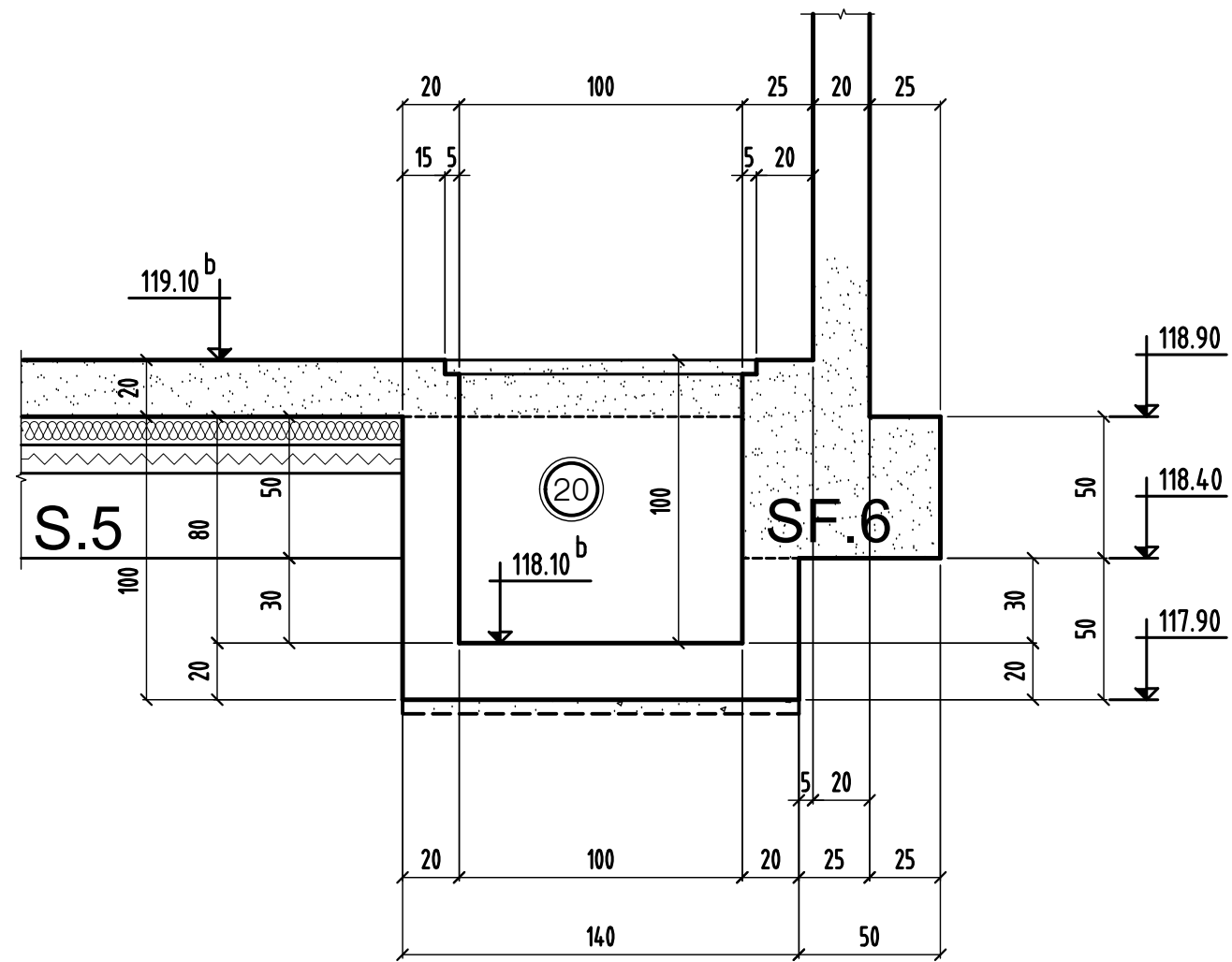
Coupe 12-12



Coupe 13-13



Coupe 14-14



Coupe 15-15

