

RESERVATIONS VOILES EXTERIEURS				RESERVATIONS VOILES INTERIEURS			
N°	A.I	TYPE	Dim(cm) lxt ou Ø	N°	A.I	TYPE	Dim(cm) lxt ou Ø
50	91.73	résa	Ø12.5	01	91.68	résa	20x20
51	91.63	résa	Ø12.5	02	89.48	résa	10x10
52	91.63	résa	Ø12.5	03	89.48	résa	60x240
53	91.73	résa	Ø12.5	04	89.48	résa	60x240
54				05	91.68	résa	15x15
55				06	89.48	résa	10x10
56				07	89.48	résa	50x240
57				08			
58				09			

à confirmer
à confirmer

NOTATION :

POUTRES: -00- à -00-
P1 à P4

POTEAUX: Pva.000 à Pva.000

AMORCES POUTRES- VOILES : PV.000 à PV.000

POUTRES-VOILE : L.1 à L.20

LINTEAUX INTERIEURS : L.1 à L.20

VOIR PLAN N° : C.15 - Coupes et détails

SURCHARGES:
PARKING: 200 Da/m²
ESCALIERS et CIRCULATIONS: 250 Da/m²

BETONS:
Béton apparent: XC1 C25/30 Fc28 = 25 MPa
Béton pour élévation: XC1 C25/30 Fc28 = 25 MPa
Béton Voiles et éléments sous terre: XF1 C25/30 Fc28 = 25 MPa
Gros Béton: XF1 C16/20 Fc28 = 16 MPa
sauf cas contraire

Eléments de structure:
Béton
Béton Non Porteur
Poteaux BA voiles
Maçonnerie Pleine Porteuse
Maçonnerie Pleine Non Porteuse
Maçonnerie Creuse Non Porteuse
Béton Préfabriqué
Représentation des voiles contre terre
Eléments BA porteurs vus par transparence:
Béton
Murets et relevés vus par transparence:
Béton
Complexes et revêtements:
Gros Béton, recharges
Châssis sur plots
Terre
Isolation désactivée
détachés pour éanchéris
E.C.: Emboîtement DAP - Dalle Alvéolaire Précontrainte
Var.: Variable S.L.C.: Suivant la Cote
Lg.: Longrine Tr.: Tourneau R.: Raidisseur
C.: Chevêtre M.: Masaf V.: Voile
Ch.: Châssage P.: Poteau T.: Trait

Flussation: Flussation peu préjudiciable (fp)

Limites de propriété
Existant
Isolation en sous face de plancher ép 12.5 cm
Isolation sur le plancher

PLUMBIERS: en attente
ELECTRICIENS: en attente

VILLEJUIF 94800
CONSTRUCTION D'UN ENSEMBLE DE 60 LOGEMENTS ET DES COMMERCES
AVENUE DE PARIS ET RUE HENRI BARBUSSE
94800 VILLEJUIF

MAITRE D'OEUVRE AEF Ingénierie Paris 48 chemin de Justice 92290 - Chatenay Malabry ☎: 01.48.50.50.63 ☎: 01.48.50.71.68	MAITRE D'OUVRAGE SCI KAUFMAN & BROAD promotion 1 127, avenue Charles de Gaulle 92807 - NEUILLY SUR SEINE ☎: 01.41.43.44.94 ☎: 01.
BUREAU DE CONTROLE QUALICONSULT VILLY PLUS - BÂTIMENT R. 1 bis, rue du Petit Châssart 77641 - VILLY CEDEX ☎: 01.40.55.34.11 ☎: 01	ENTREPRISE G.O. M.T.R 9, rue René Cassin 77173 CHEVREY-COSSIGNY ☎: 01.60.62.32.00 ☎: 01.60.62.32.01

COFFRAGE - VUE EN PLAN
BATIMENTS (A) & (B) PL HAUT 4^{ème} ETAGE

ind.	date	modifications
0	03-12-15	1 ère diffusion.
A	06-06-16	MISE A JOUR SUIVANT VISA MOE
B	04-07-16	MISE A JOUR SUIVANT VISA MOE RECU LE 01-07-16

DOSSIER		PLAN		APD
Ingenieur	Projeteur	IND.	PRO.	EXE.
H.B.S.		03/12/15		1/20

VILLEJUIF

94800

**CONSTRUCTION D'UN ENSEMBLE
DE
60 LOGEMENTS ET DES COMMERCES**

AVENUE DE PARIS ET RUE HENRI BARBUSSE
94800 VILLEJUIF

MAITRE D' OEUVRE	MAITRE D'OUVRAGE
AEF Ingenerie Paris 49 chemin de justice 92290 - Chatenay Malabry ☎: 01.46.30.29.53 ☎:01.46.30.71.96	SCI KAUFMAN & BROAD promotion 1 127, avenue Charles de Gaulle 92207 - NEULLY SUR SEINE ☎: 01.41.43.44.94 ☎:01.
BUREAU DE CONTROLE	ENTREPRISE G.O.
QUALICONSULT VELIZY PLUS - BÂTIMENT E. 1 bis, rue du Petit Clamart 78941 - VELIZY CEDEX ☎: 01.40.83.34.11 ☎:01	M.T.R 9, rue René Cassin 77173 CHEVRY-COSSIGNY ☎: 01.60.62.32.00 ☎:01.60.62.32.01

COUPES (coffrage)
BATIMENTS (A) & (B) PL HAUT 4^{ème} ETAGE

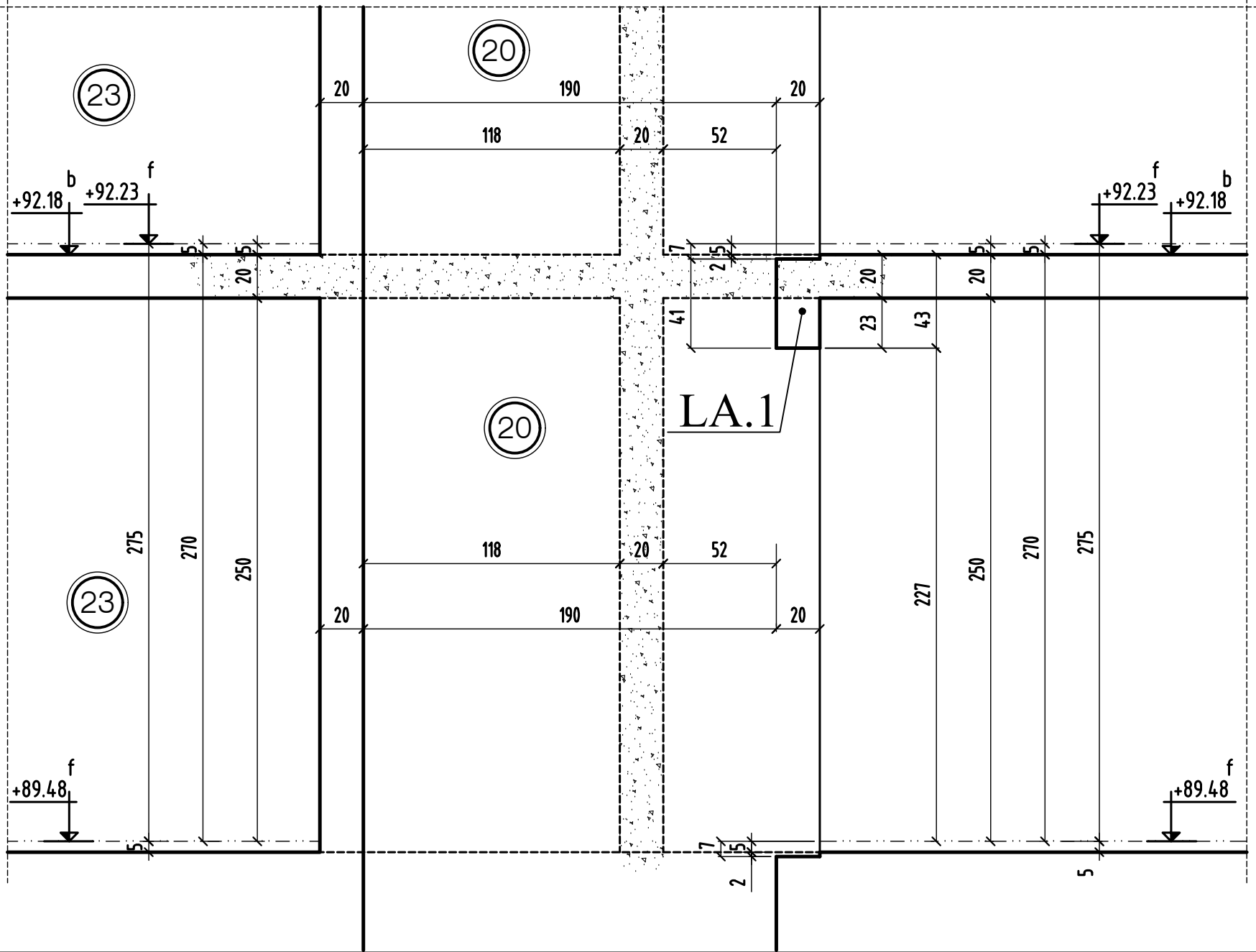
ind.	date	modifications
0	30-10-15	1 ère diffusion.
A	06-06-16	MISE A JOUR SUIVANT VISA MOE
B	04-07-16	MISE A JOUR SUIVANT VISA MOE RECU LE 01-07-16

	DOSSIER		PLAN		APD		
	269		C.15		IND. EXE	PRO	
						EXE	X
					DOE		
	Ingenieur	Projeteur	Date	Echelle			
	<i>H.B.E</i>	<i>30/10/15</i>	<i>1/25</i>				

NOTA: DETAILS DES SEUILS ET APPUIS VOIR CAHIERS DU MENUISIER
DE L'ETANCHEUR ET DE LA PIERRE

NOTA: L'EXECUTION DE CE PLAN N'EST VALABLE QU'APRES L'APPROBATION
DE LA MAITRISE D'OEUVRE, DU MAITRE D'OUVRAGE, DU BUREAU DE
CONTRÔLE ET DES CORPS D'ETATS CONCERNES

COUPE 1-1



COUPE 1-1

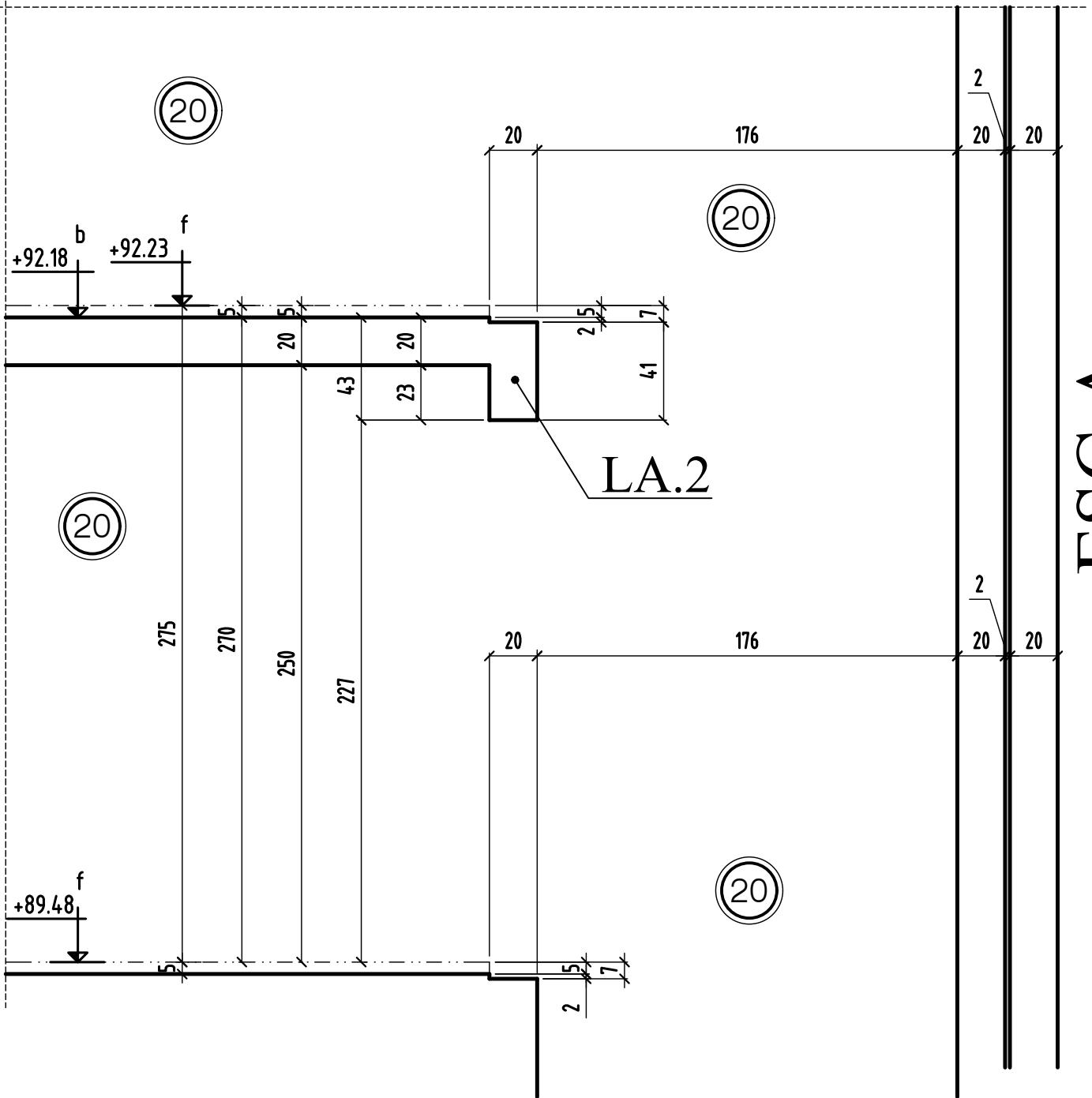
MODIFICATIONS
0

A
B

AFFAIRE: 269
Ech: 1/25

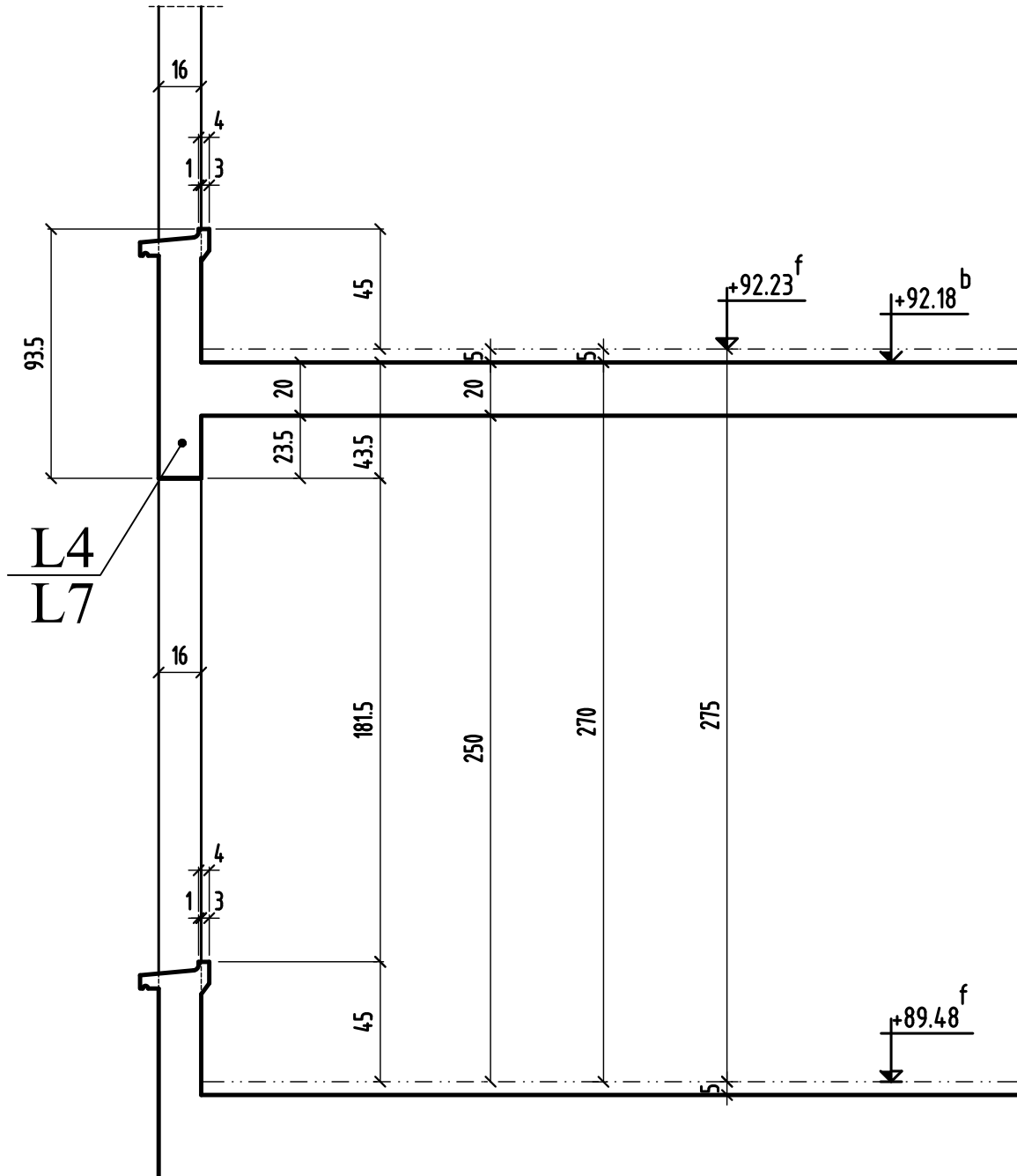
Cahier C.15
Page 02

COUPE 2-2

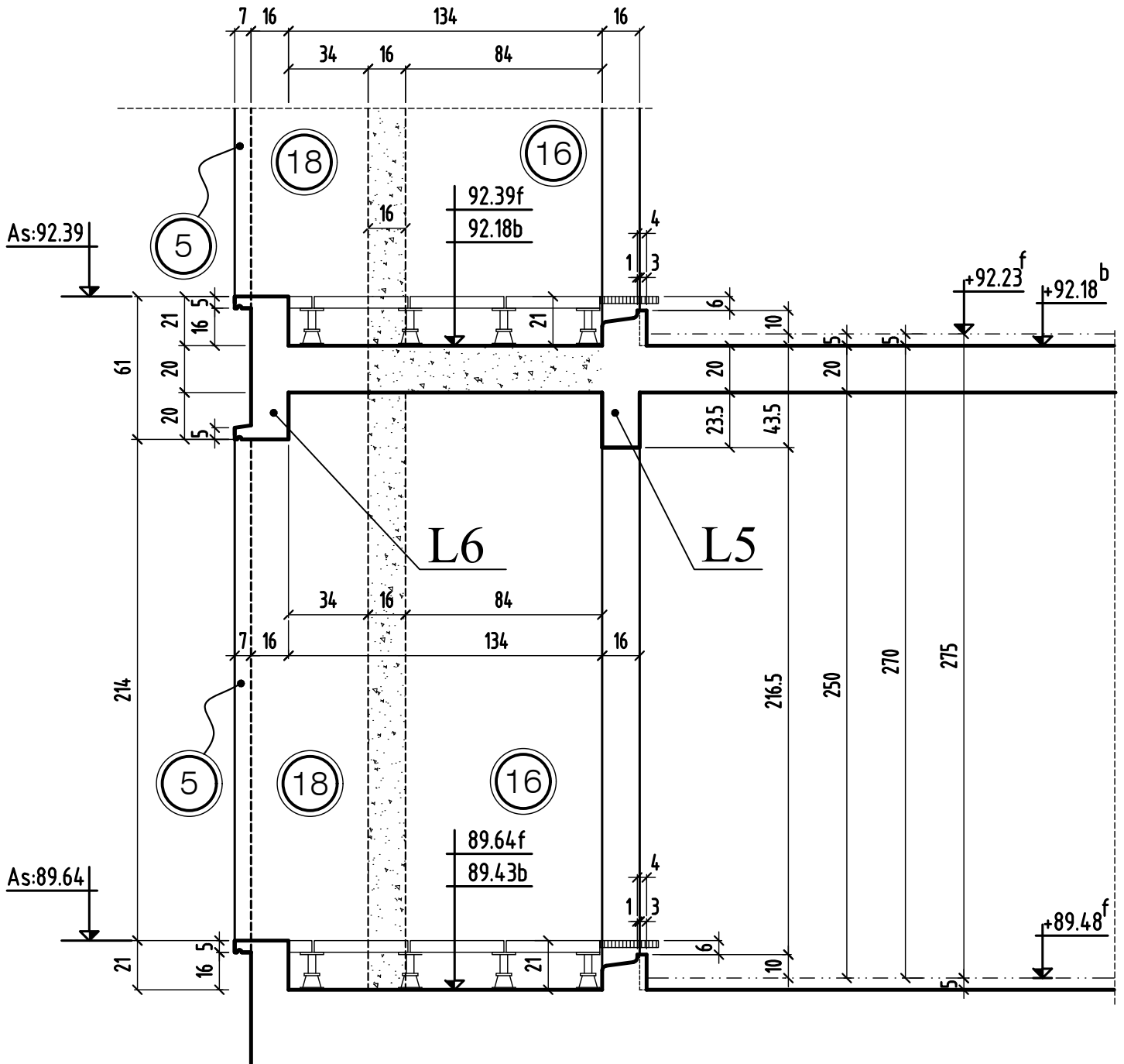


ESC.A

COUPE 3-3

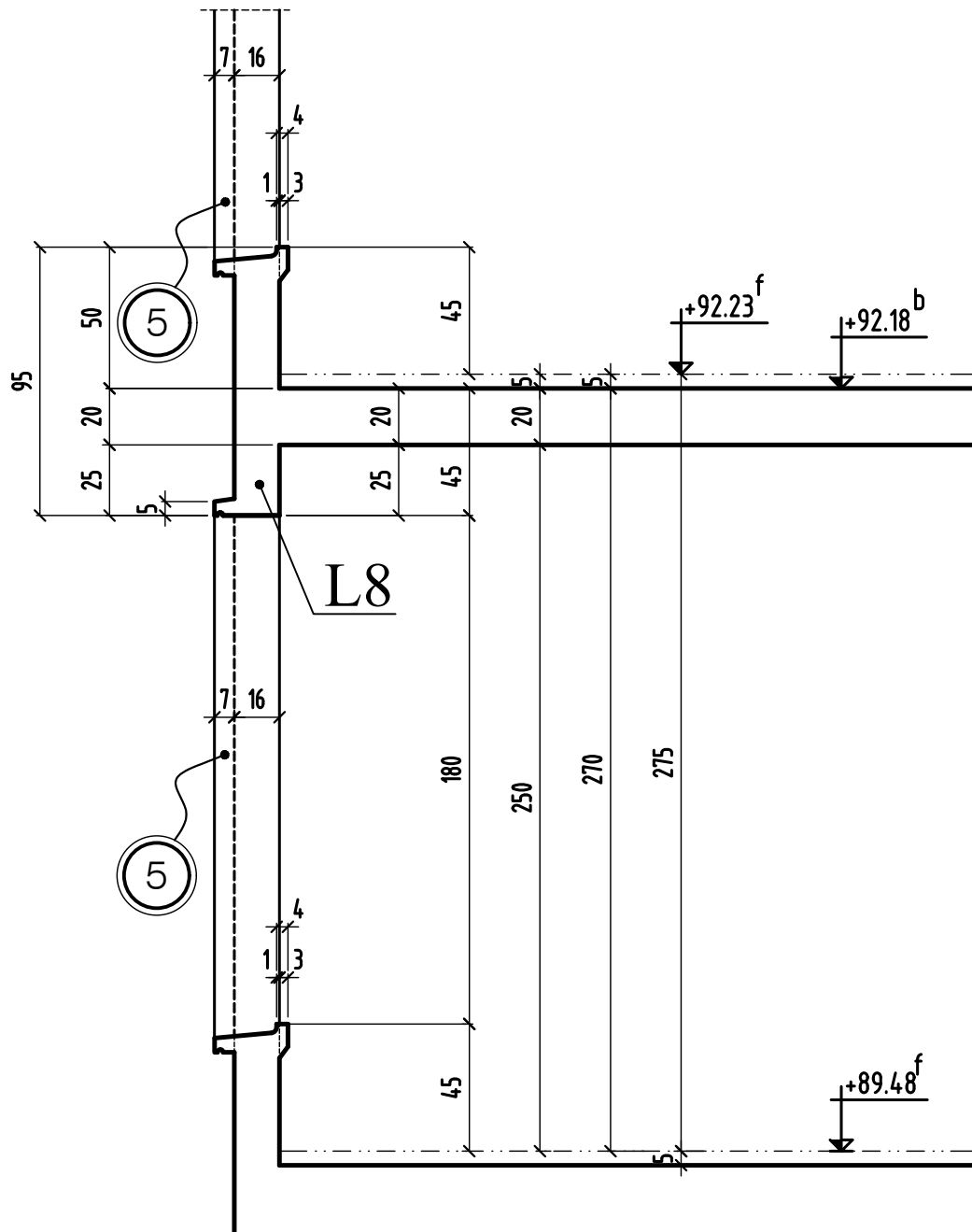


COUPE 4-4

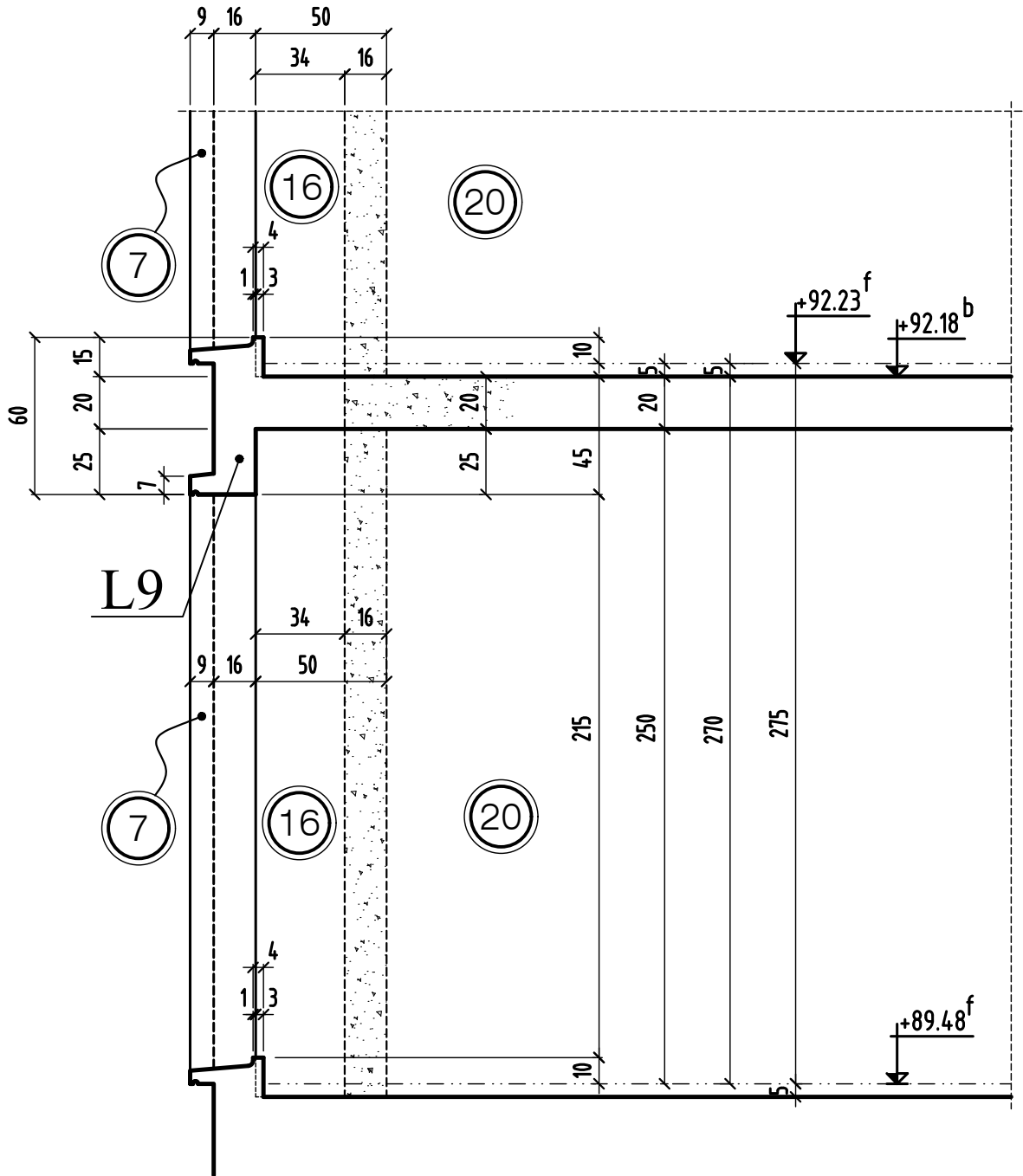


COUPE 4 - 4	MODIFICATIONS	A	AFFAIRE: 269	Cahier C.15
	0	B	Ech:1/25	Page 05

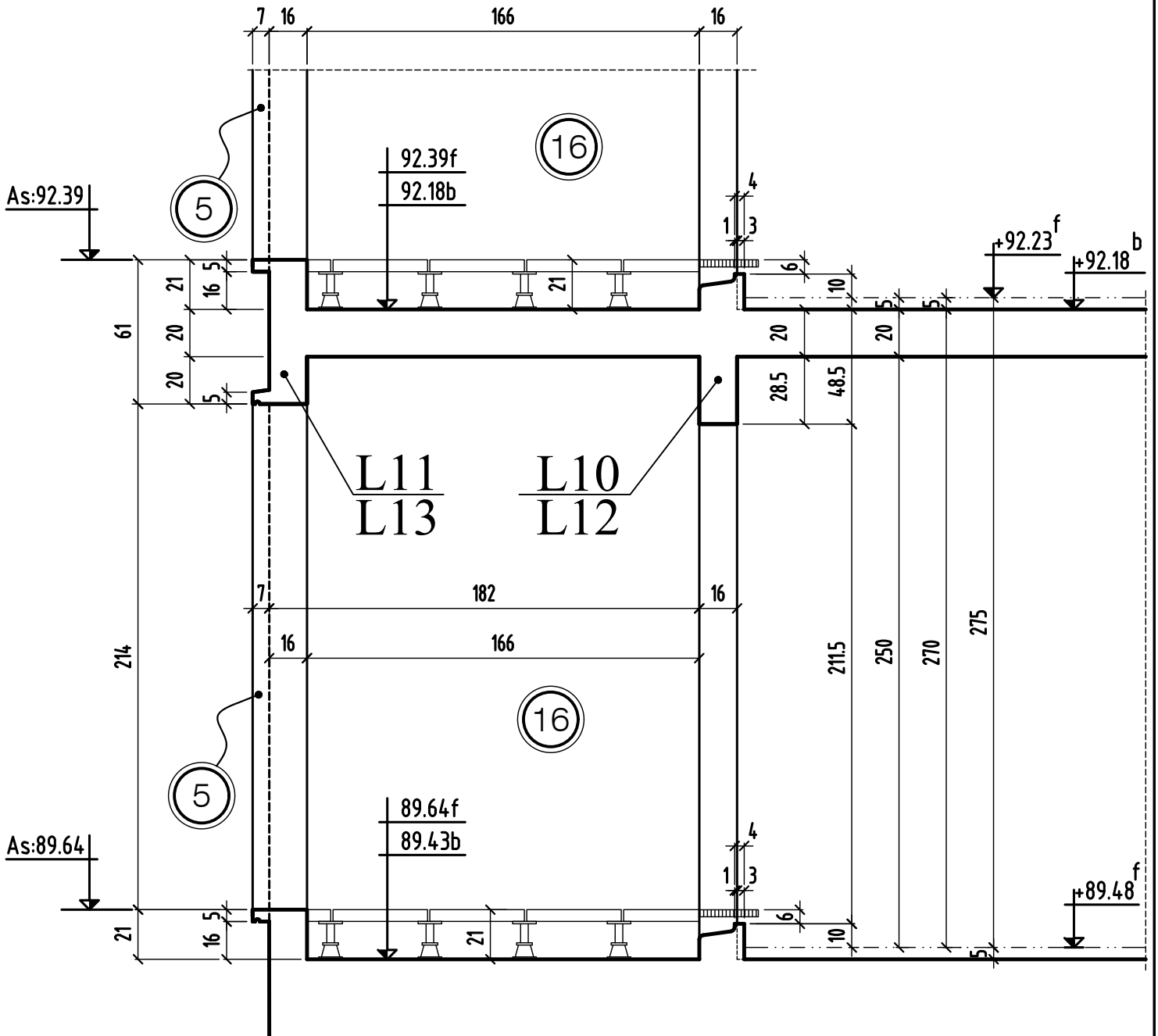
COUPE 5-5



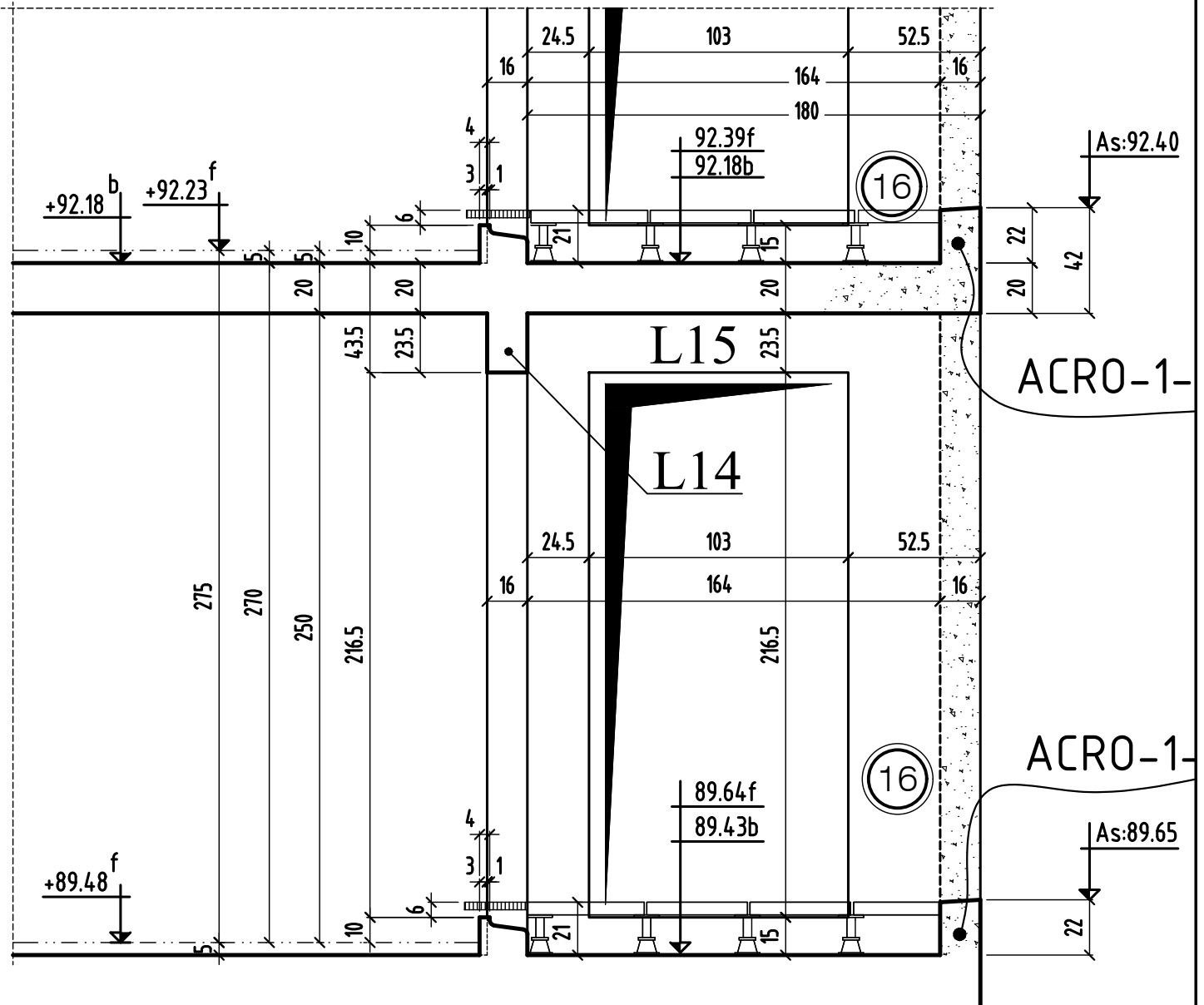
COUPE 6-6



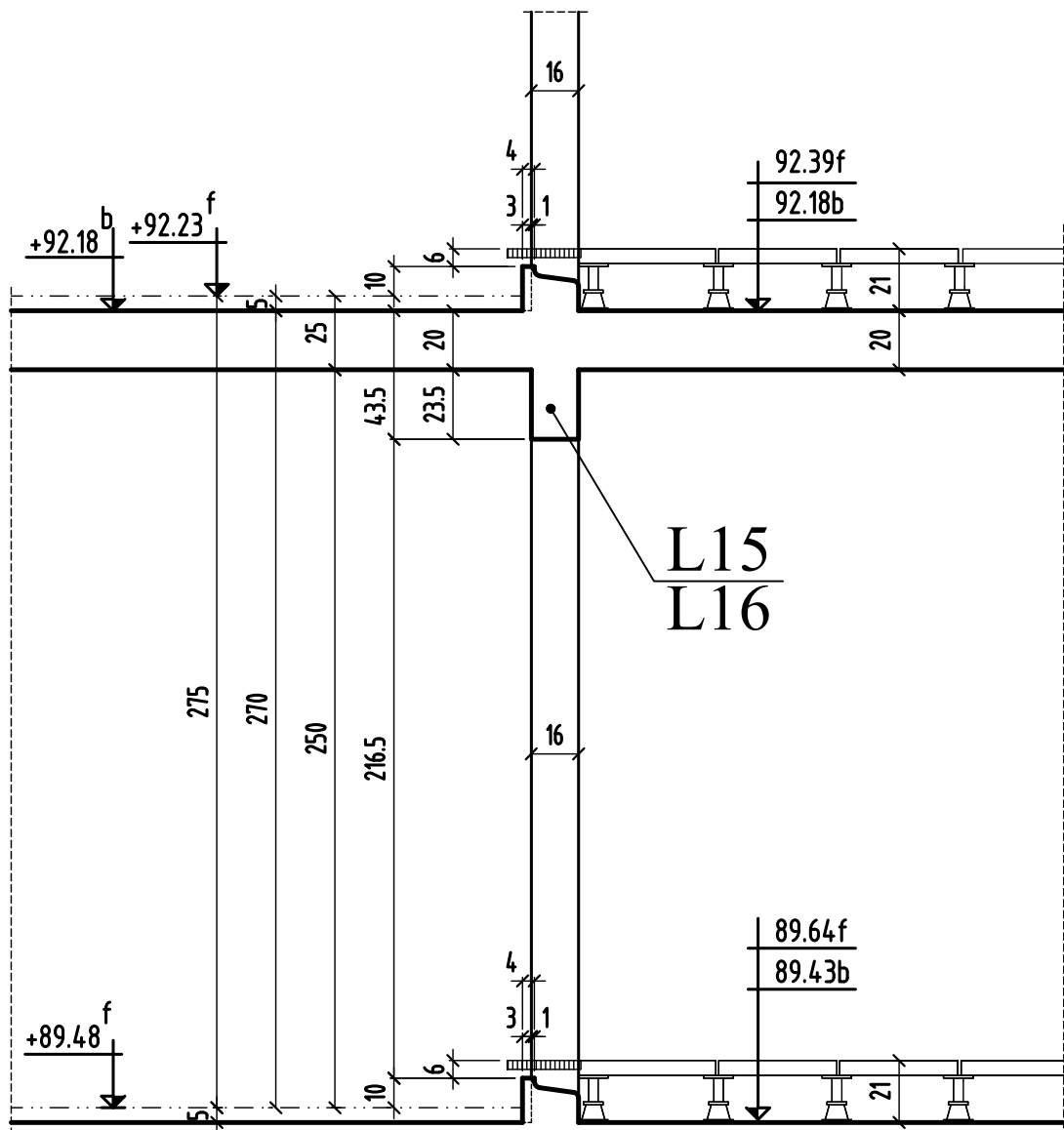
COUPE 7-7



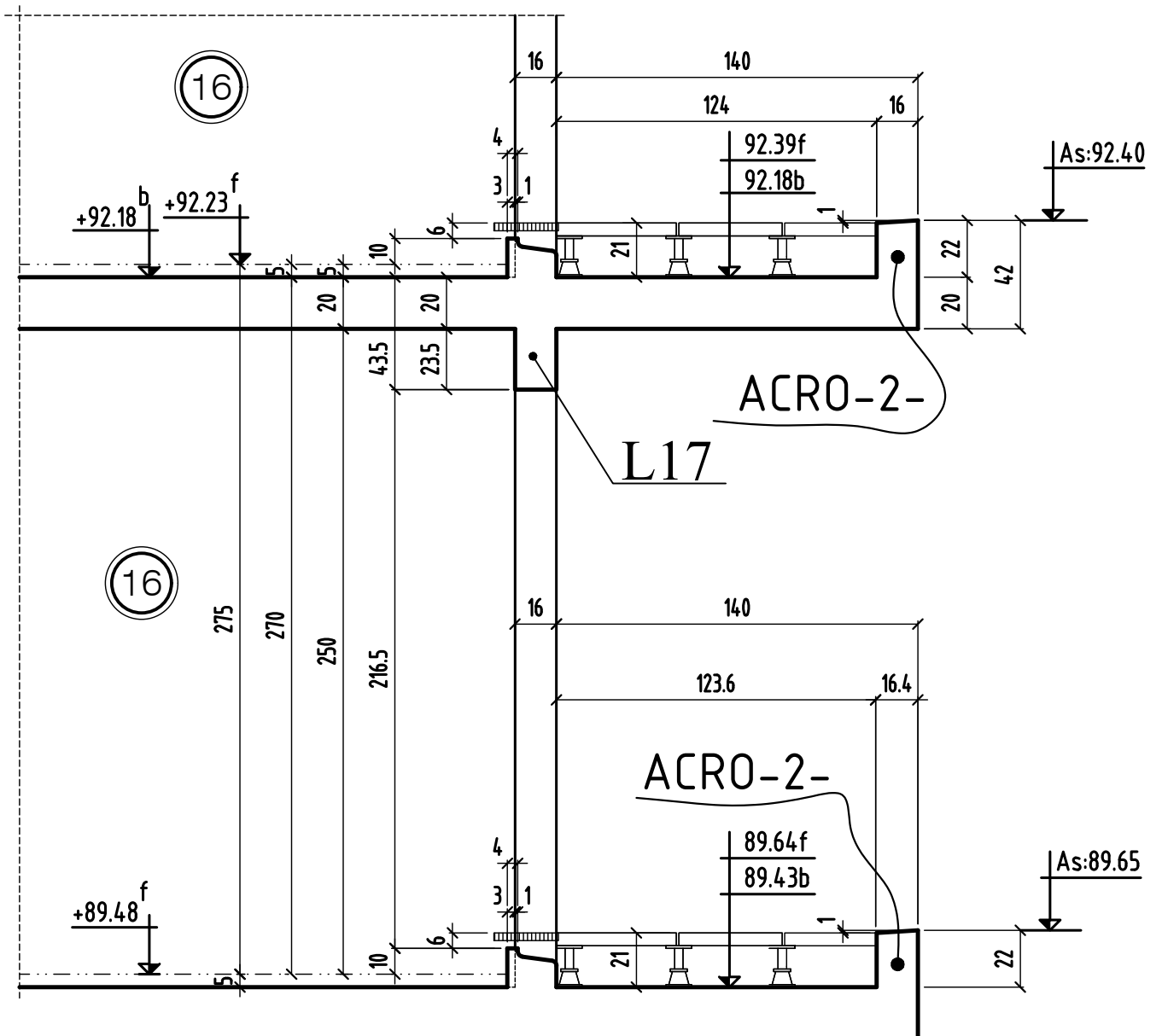
COUPE 8-8



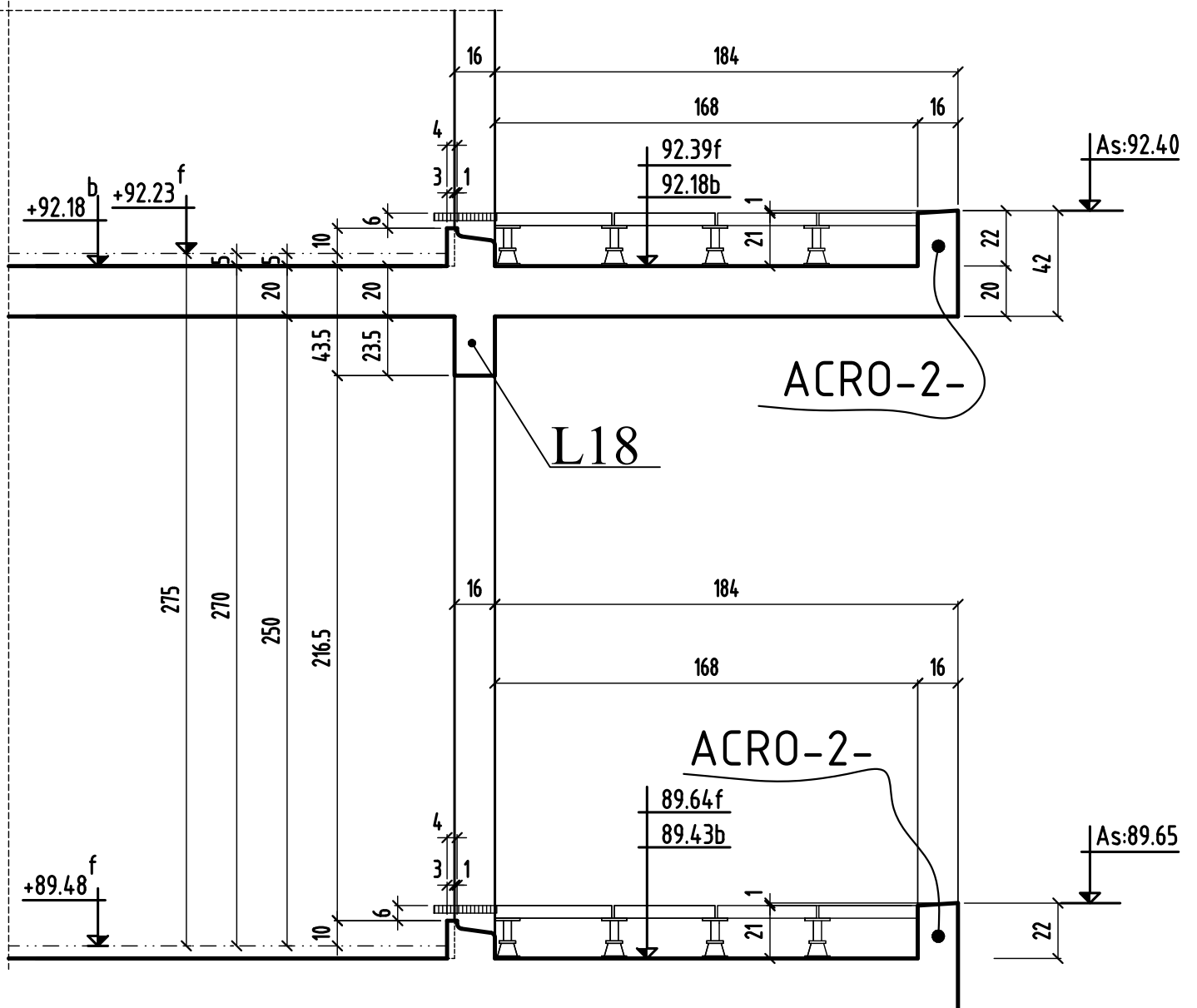
COUPE 9-9



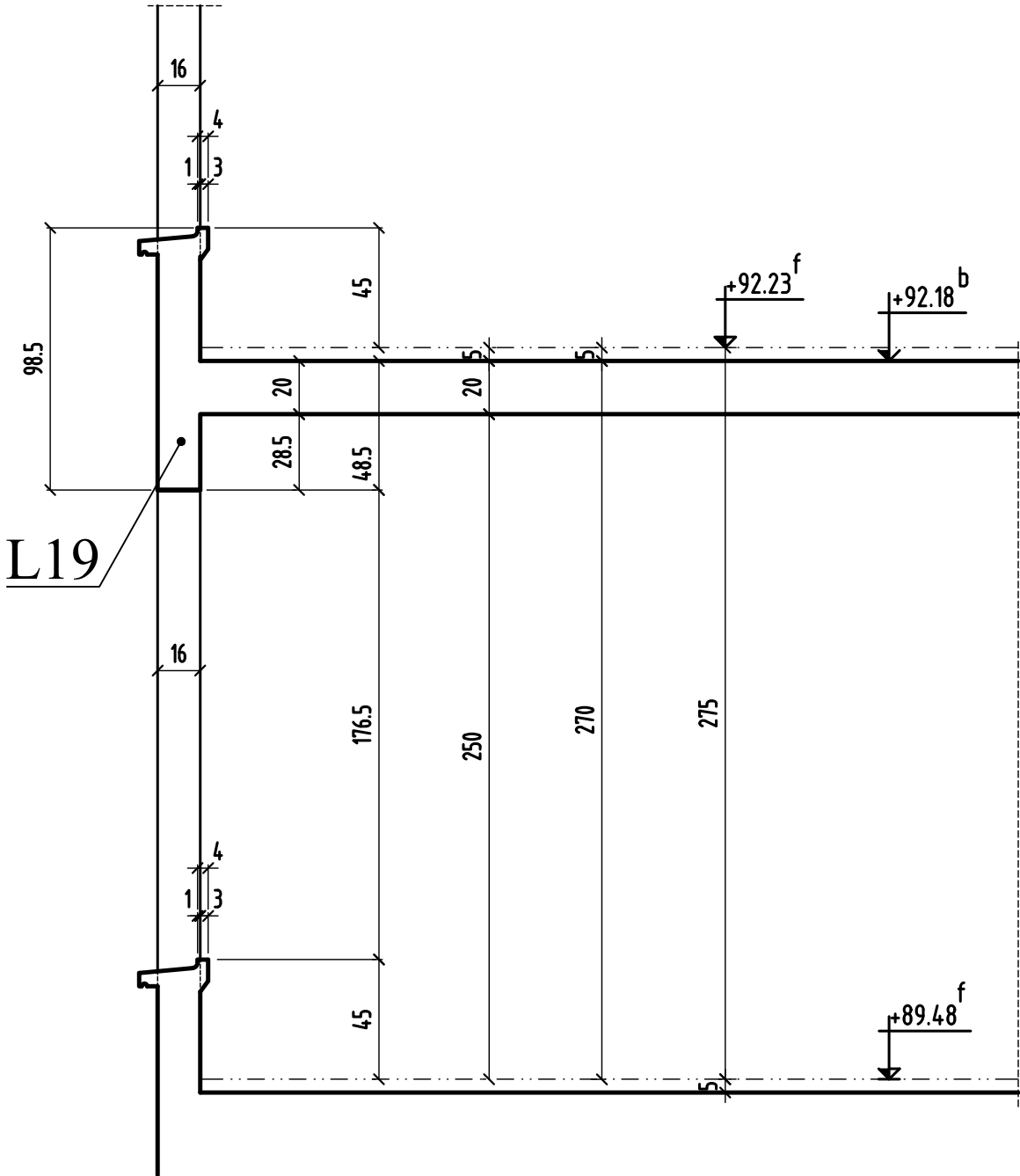
COUPE 10-10



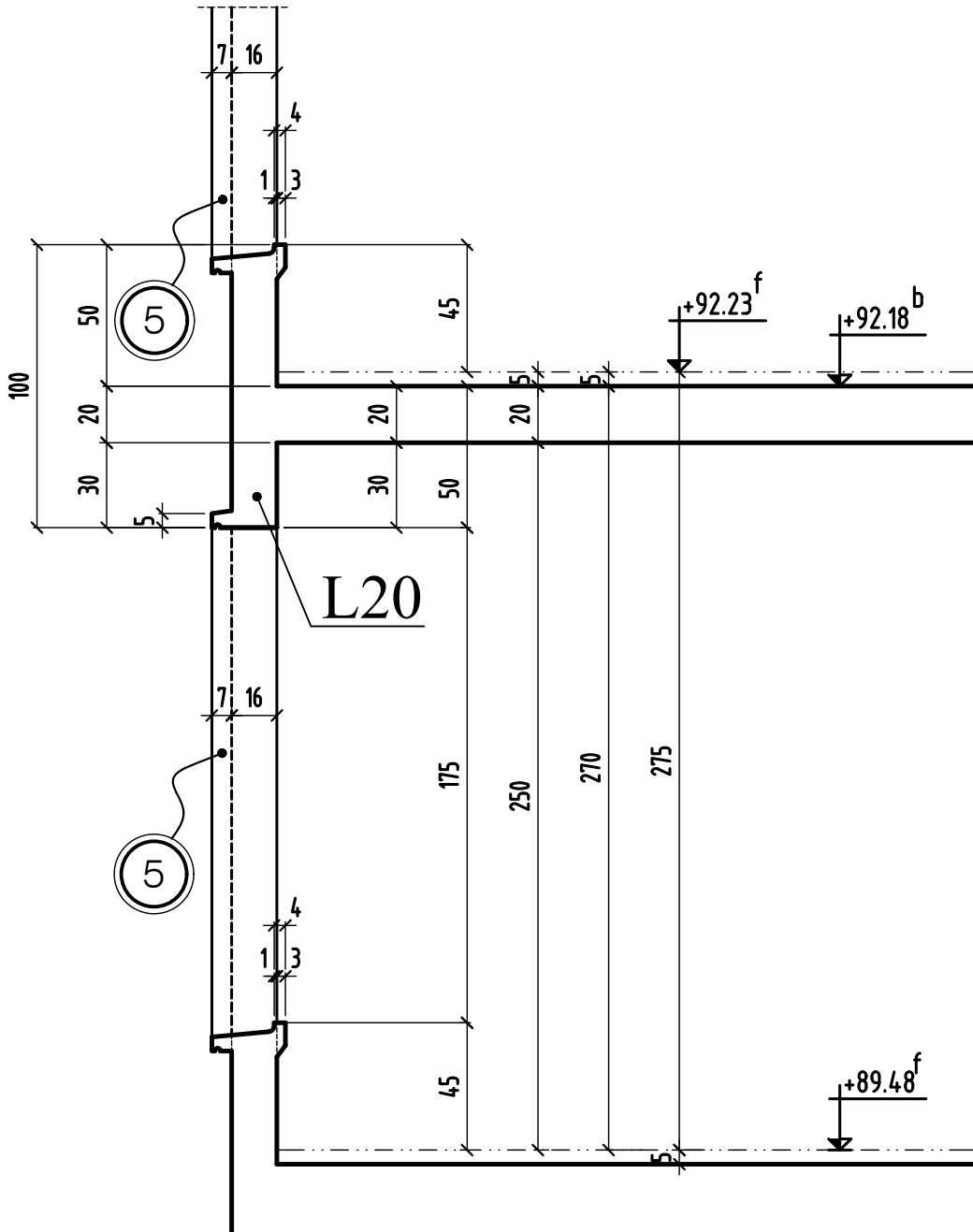
COUPE 11-11



COUPE 12-12



COUPE 13-13



Détail engravure douche en voile
coupe

élévation

