

NOTA:  
VOIR IMPLANTATION SKYDOM DISCORDANCE ENTRE  
VISA MOE POUR 6 ET 7<sup>eme</sup> ETAGE RECU LE 1-7-16

NOTA:  
A CONFIRMER AS ACRO DISCORDANCE ENTRE VISA RECU LE 1-7-16  
ET VISA RECU LE 20-5-16

à confirmer

RESERVATIONS VOILES EXTERIEURS			
N°	A.I	TYPE	Dim(cm) lxt ou Ø
50	97.23	résa	Ø12.5
51			
52			
53			
54			
55			
56			
57			
58			

RESERVATIONS VOILES INTERIEURS			
N°	A.I	TYPE	Dim(cm) lxt ou Ø
01	94.98	résa	10x10
02	97.18	résa	15x15
03	94.98	résa	60x24.0
04	94.98	résa	60x24.0
05	94.98	résa	50x24.0

VOIR PLAN N° : C.19 - Coupes et détails

**SURCHARGES:**  
PARRING: 250 Da/m<sup>2</sup>  
ESCALIERS et CIRCULATIONS: 250 Da/m<sup>2</sup>

**BETONS:**  
Béton appentel: XC1 C25/30 Fc28 = 25 MPa  
Béton pour élévation: XC1 C25/30 Fc28 = 25 MPa  
Béton Voiles et éléments sous terre: XF1 C25/30 Fc28 = 25 MPa  
Gros Béton: XF1 C16/20 Fc28 = 16 MPa  
sauf cas contraire

**Éléments de structure:**  
Béton  
Béton Non Porteur  
Poutres BA royales  
Maçonnerie Plâtre Portuaire  
Maçonnerie Creuse Portuaire  
Maçonnerie Plâtre Non Portuaire  
Maçonnerie Creuse Non Portuaire  
Béton Préfabriqué  
Repiçage des voiles contre terre  
Éléments BA porteurs vus par transparence:  
Béton  
Murs et relevés vus par transparence:  
Béton

**Complexes et revêtements:**  
Gros Béton, recharges  
Dalles sur plots  
Terra  
béton désactivé  
obstacles pour écartelles  
a.: Evénement DAP: Dalle Alvéolaire Précontrainte  
Var.: Variable S.L.C.: Suivant la Cote  
Lp: Longrine Tr: Trumeau R: Raidisseur  
C: Chevêtre M: Mosaïf V: Voile  
Ch: Châssage P: Poutre T: Tige

**Fluage:** Fluage peu préjudiciable (fpp)  
Existant  
Isolation en sous face de plancher ép. 12.5 cm  
Isolation sur le plancher

**PLUMBIER:** en attente  
**ELECTRICIEN:** en attente

VILLEJUIF 94800  
**CONSTRUCTION D'UN ENSEMBLE DE 60 LOGEMENTS ET DES COMMERCES**  
AVENUE DE PARIS ET RUE HENRI BARBUSSE  
94800 VILLEJUIF

<p>MAITRE D'OEUVRE <b>AEF Ingénierie Paris</b> 49 chemin de Justice 92590 - Chateaufort Malabry ☎: 01.48.30.29.53 ☎: 01.48.20.71.96</p>	<p>MAITRE D'OUVRAGE <b>SCI KAUFMAN &amp; BROAD promotion 1</b> 127, avenue Charles de Gaulle 92609 - VILLEJUIF SUR SEINE ☎: 01.41.43.44.94 ☎: 01.</p>
<p>BUREAU DE CONTROLE <b>QUALICONSULT</b> VELLEY PLUS - BÂTIMENT E. 1 bis, rue du Petit Chêne 78841 - VELLEY CEDEX ☎: 01.40.83.34.11 ☎: 01.</p>	<p><b>ENTREPRISE G.O.</b> <b>M.T.R</b> 9, rue René Cassin 77178 CHEVRY-COSSIGNY ☎: 01.60.82.32.00 ☎: 01.60.82.32.01</p>

**COFFRAGE - VUE EN PLAN**  
BATIMENTS A & B PL HAUT 6<sup>ème</sup> ETAGE

ind.	date	modifications
D	23-12-15	1 ère diffusion.

DOSSIER	PLAN	APD	
<b>269 C.18</b>	<b>EXE</b>	PRO	
		EXE	
		DOE	
Ingenieur	Projeteur	Date	Echelle
	H.B.R.	23/12/15	1/30

VILLEJUIF

94800

**CONSTRUCTION D'UN ENSEMBLE  
DE  
60 LOGEMENTS ET DES COMMERCES**

AVENUE DE PARIS ET RUE HENRI BARBUSSE  
94800 VILLEJUIF

MAITRE D' OEUVRE	MAITRE D'OUVRAGE
<b>AEF Ingenerie Paris</b> 49 chemin de justice 92290 - Chatenay Malabry ☎: 01.46.30.29.53    ☎:01.46.30.71.96	<b>SCI KAUFMAN &amp; BROAD promotion 1</b> 127, avenue Charles de Gaulle 92207 - NEULLY SUR SEINE ☎: 01.41.43.44.94    ☎:01.
BUREAU DE CONTROLE	<b>ENTREPRISE G.O.</b>
<b>QUALICONSULT</b> VELIZY PLUS - BÂTIMENT E. 1 bis, rue du Petit Clamart 78941 - VELIZY CEDEX ☎: 01.40.83.34.11    ☎:01	<b>M.T.R</b> 9, rue René Cassin 77173 CHEVRY-COSSIGNY ☎: 01.60.62.32.00    ☎: 01.60.62.32.01

**COFFRAGE - COUPES**  
**BATIMENTS (A) & (B) PL HAUT 6<sup>ème</sup> ETAGE**

ind.	date	modifications
0	23-12-15	1 ère diffusion.
<b>A</b>	22-07-16	MISE A JOUR SUIVANT VISA MOE RECU LE 01-07-16

	DOSSIER		PLAN		APD		
	269		C.19		IND. EXE	PRO	
						EXE	X
					DOE		
	Ingenieur	Projeteur	Date	Echelle			
	<i>H.B.E</i>	<i>23/12/15</i>	<i>1/25</i>				

NOTA: DETAILS DES SEUILS ET APPUIS VOIR CAHIERS DU MENUISIER  
DE L'ETANCHEUR ET DE LA PIERRE

NOTA: L'EXECUTION DE CE PLAN N'EST VALABLE QU'APRES L'APPROBATION  
DE LA MAITRISE D'OEUVRE, DU MAITRE D'OUVRAGE, DU BUREAU DE  
CONTRÔLE ET DES CORPS D'ETATS CONCERNES



Implantation  
des douilles de levage

**Porte**

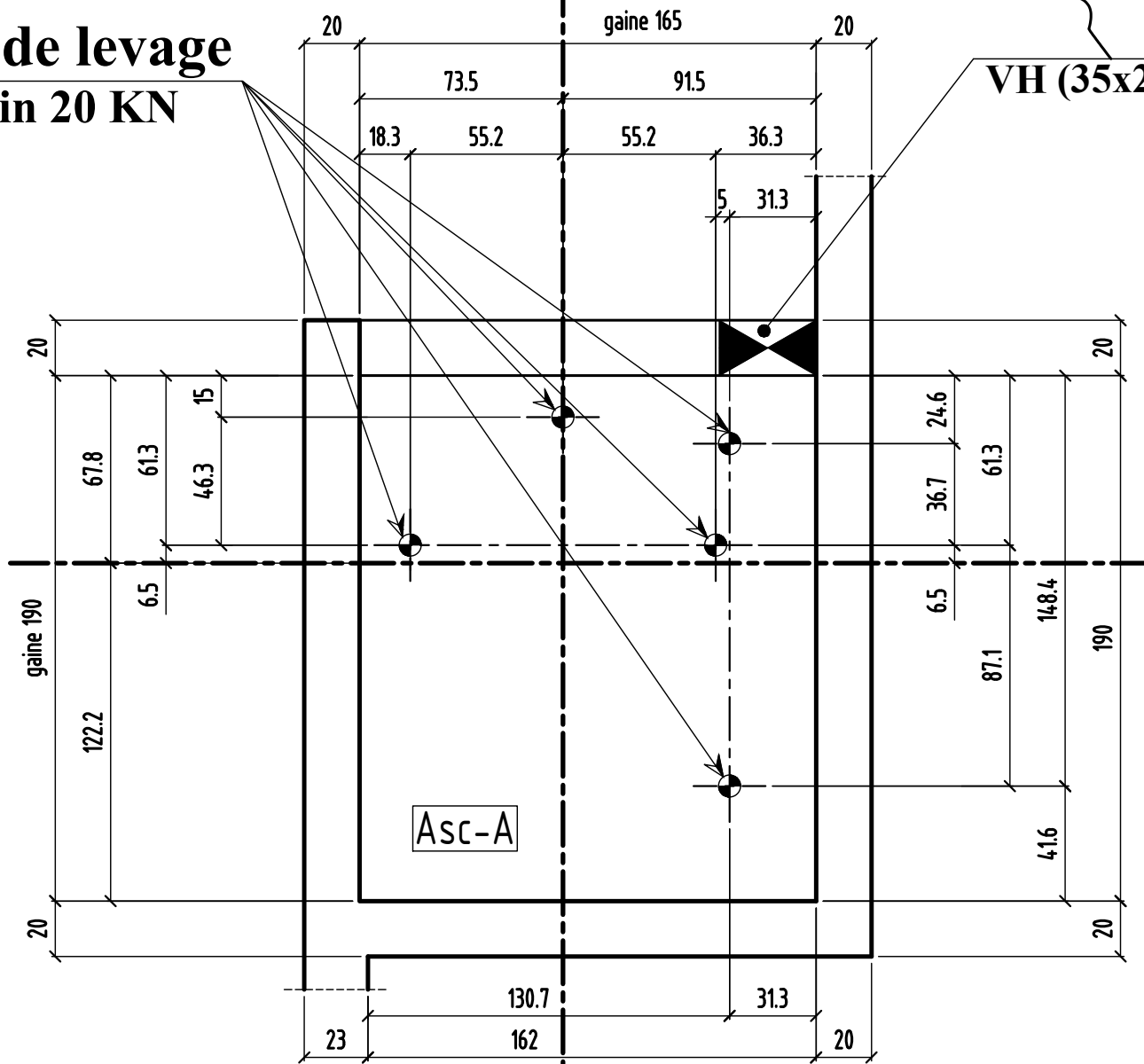
**NOTA :**

Ventilation 7 dm<sup>2</sup>

Située en partie Haute de gaine position à définir avec Mr l'Architecte

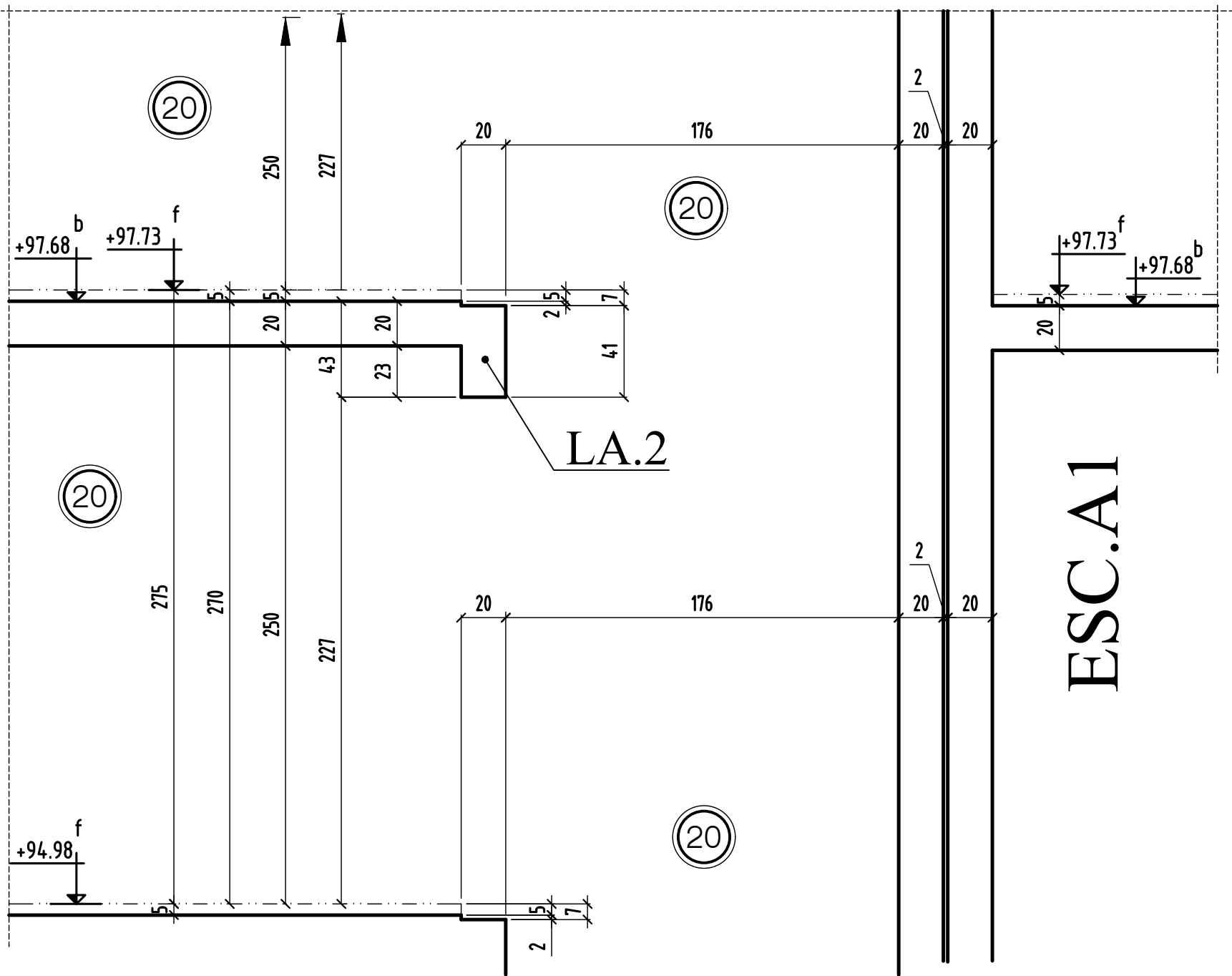
**5 douilles de levage**  
**Force min 20 KN**

**VH (35x25h)**



MODIFICATIONS		AFFAIRE: 269	Cahier C.19
0	A	Ech:1/25	Page 02bis
	B		

# COUPE 2-2



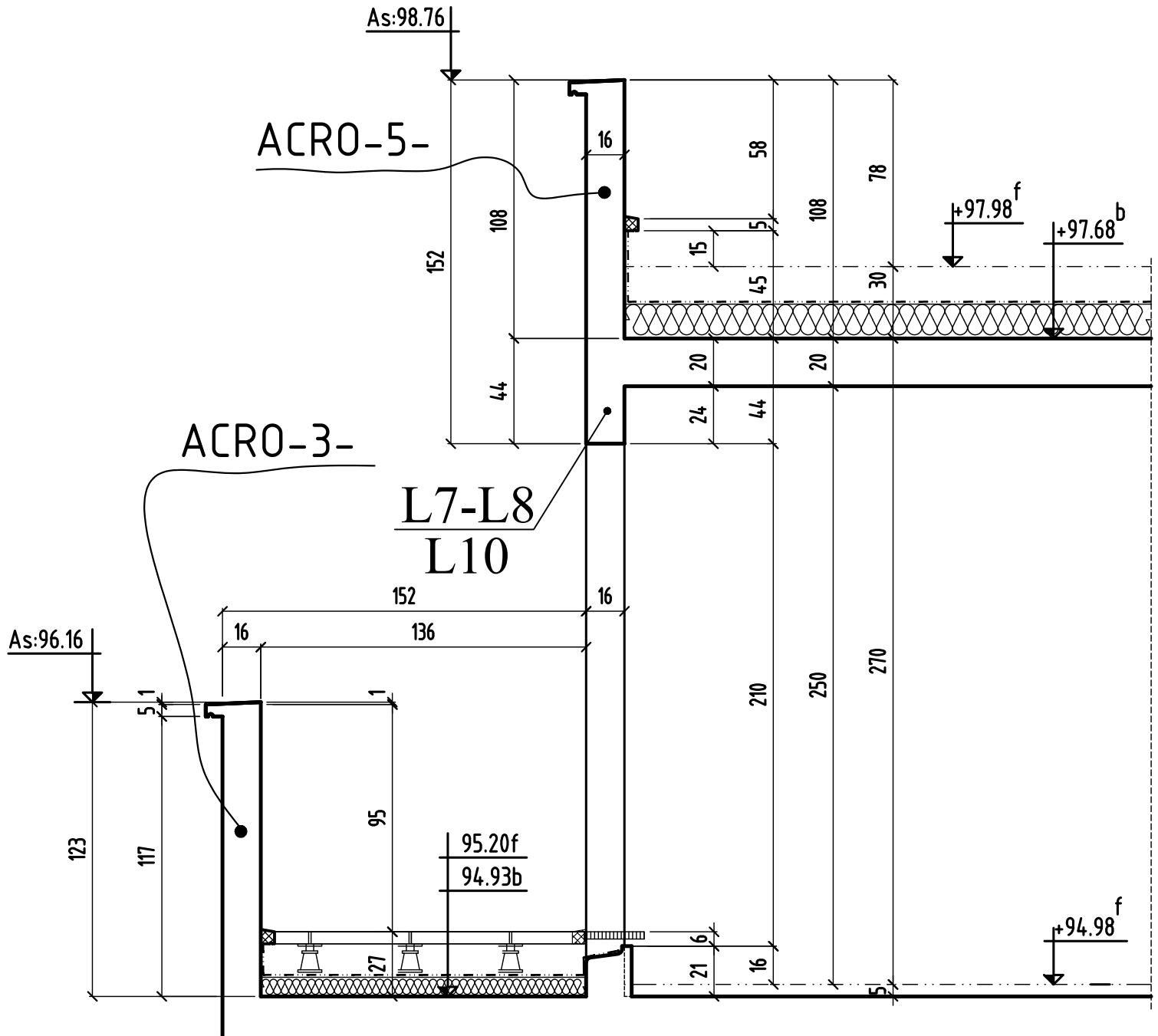
ESC.A1

LA.2

COUPE 2 -2

MODIFICATIONS		AFFAIRE: 269	Cahier C.19
0	A		
	B	Ech:1/25	Page 03

# COUPE 3-3



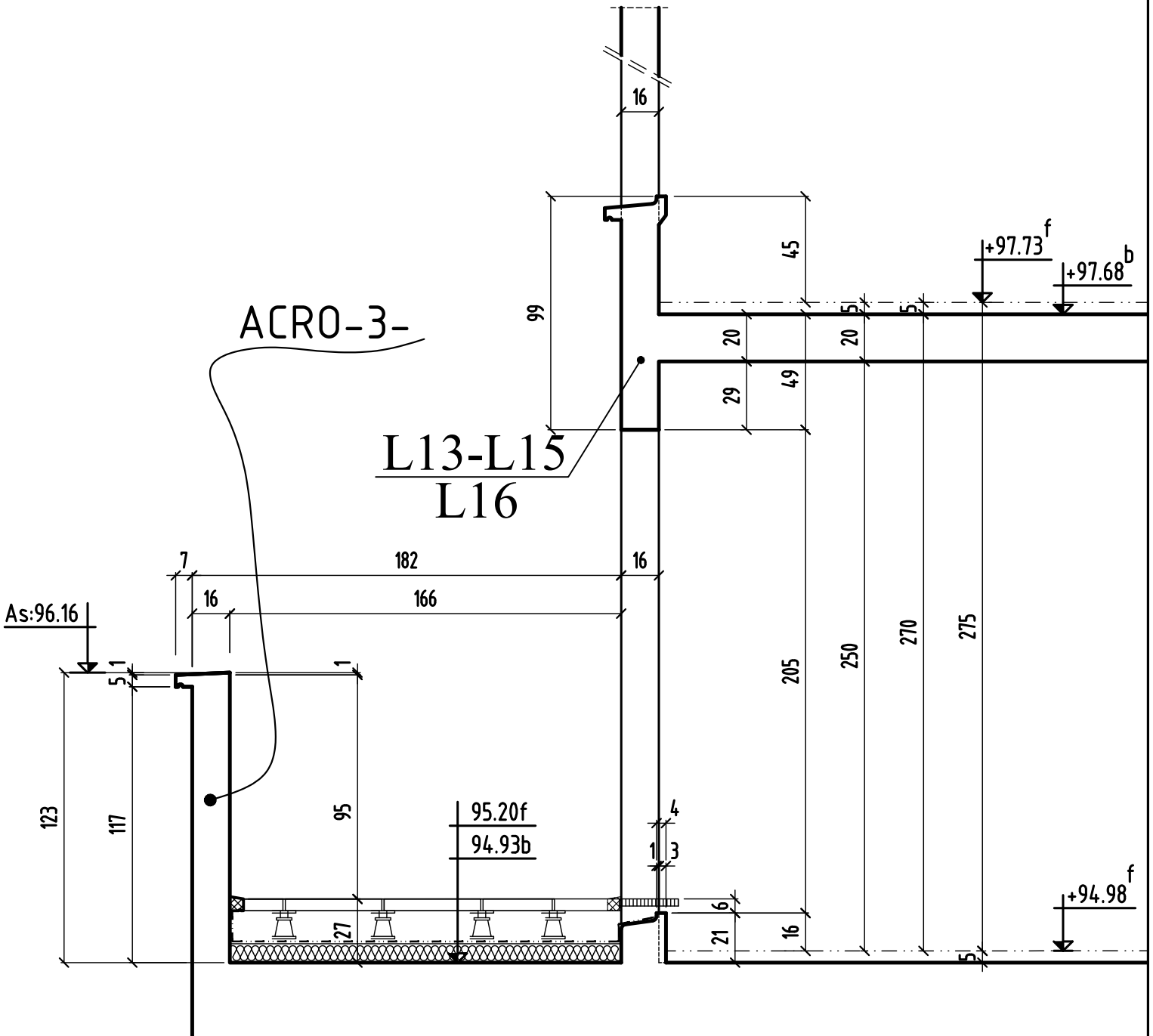




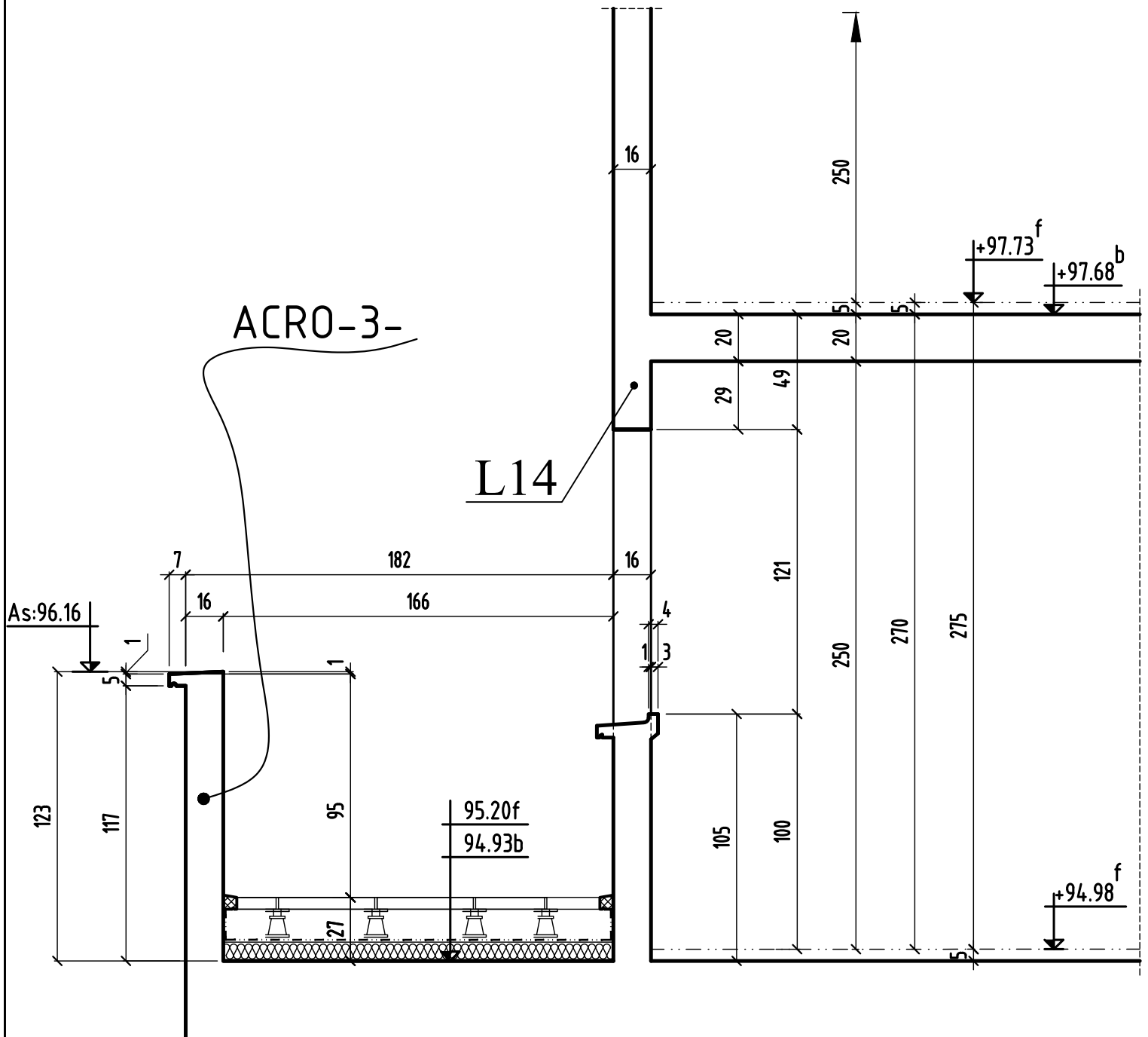




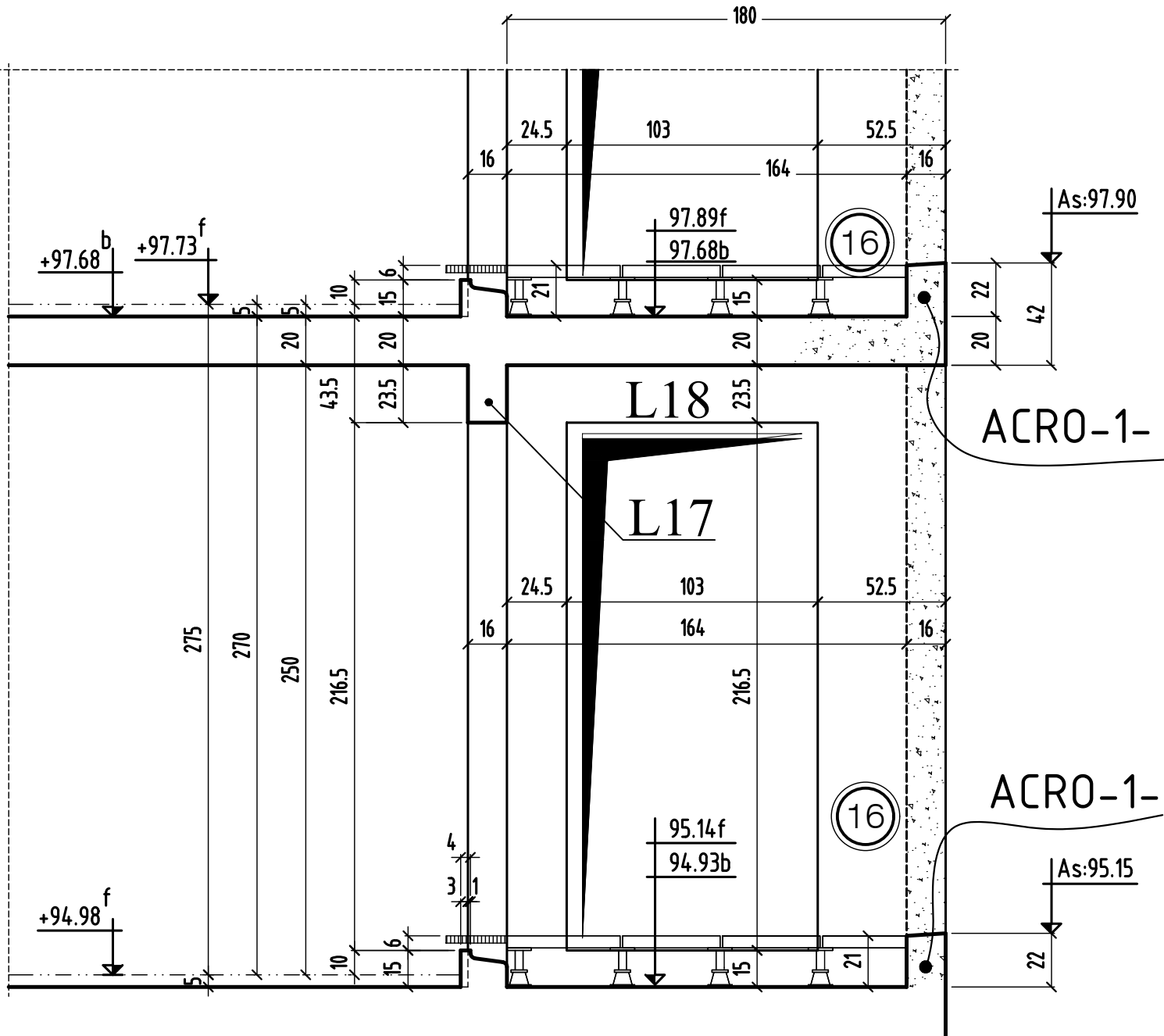
# COUPE 7-7



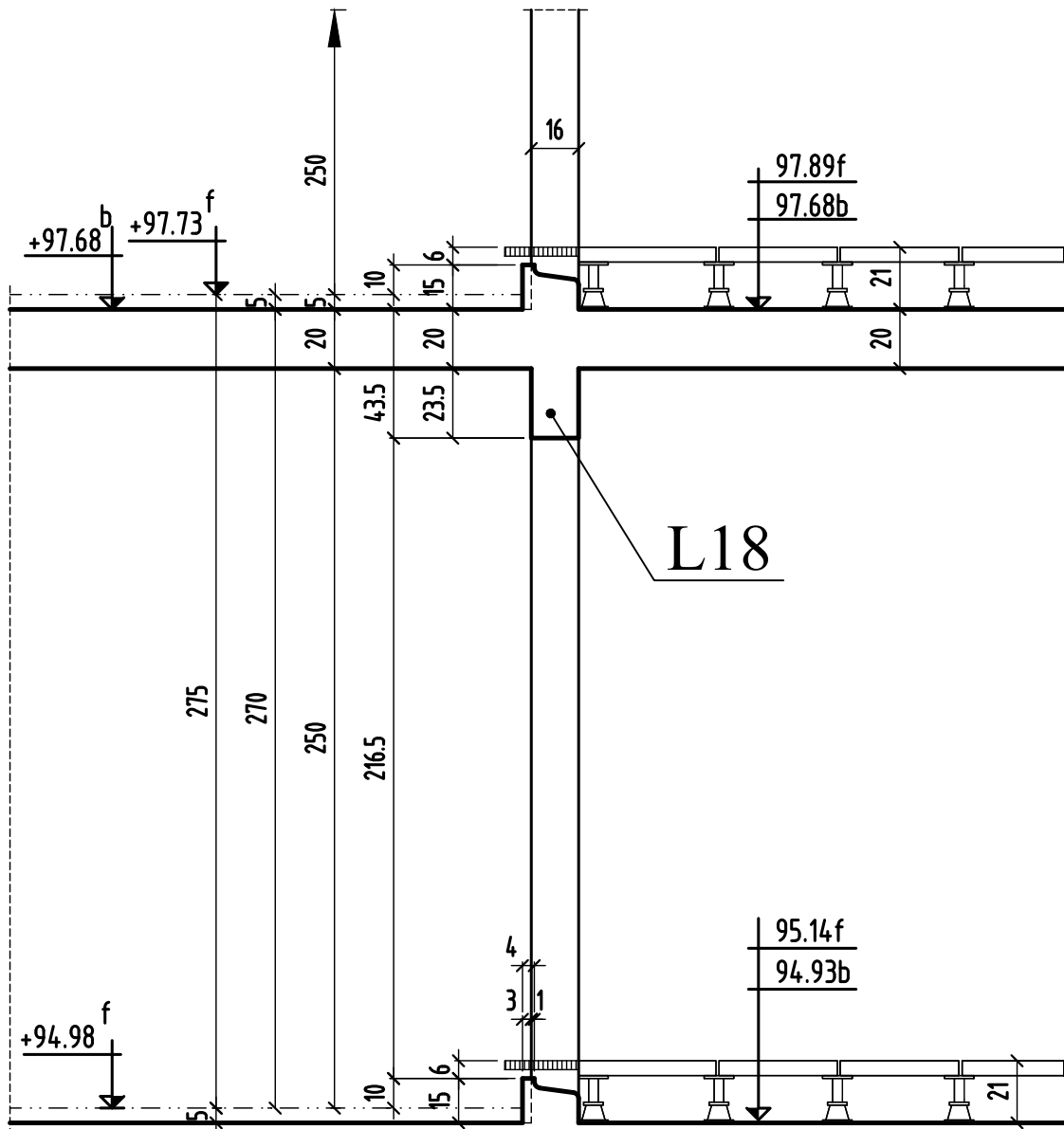
# COUPE 8-8



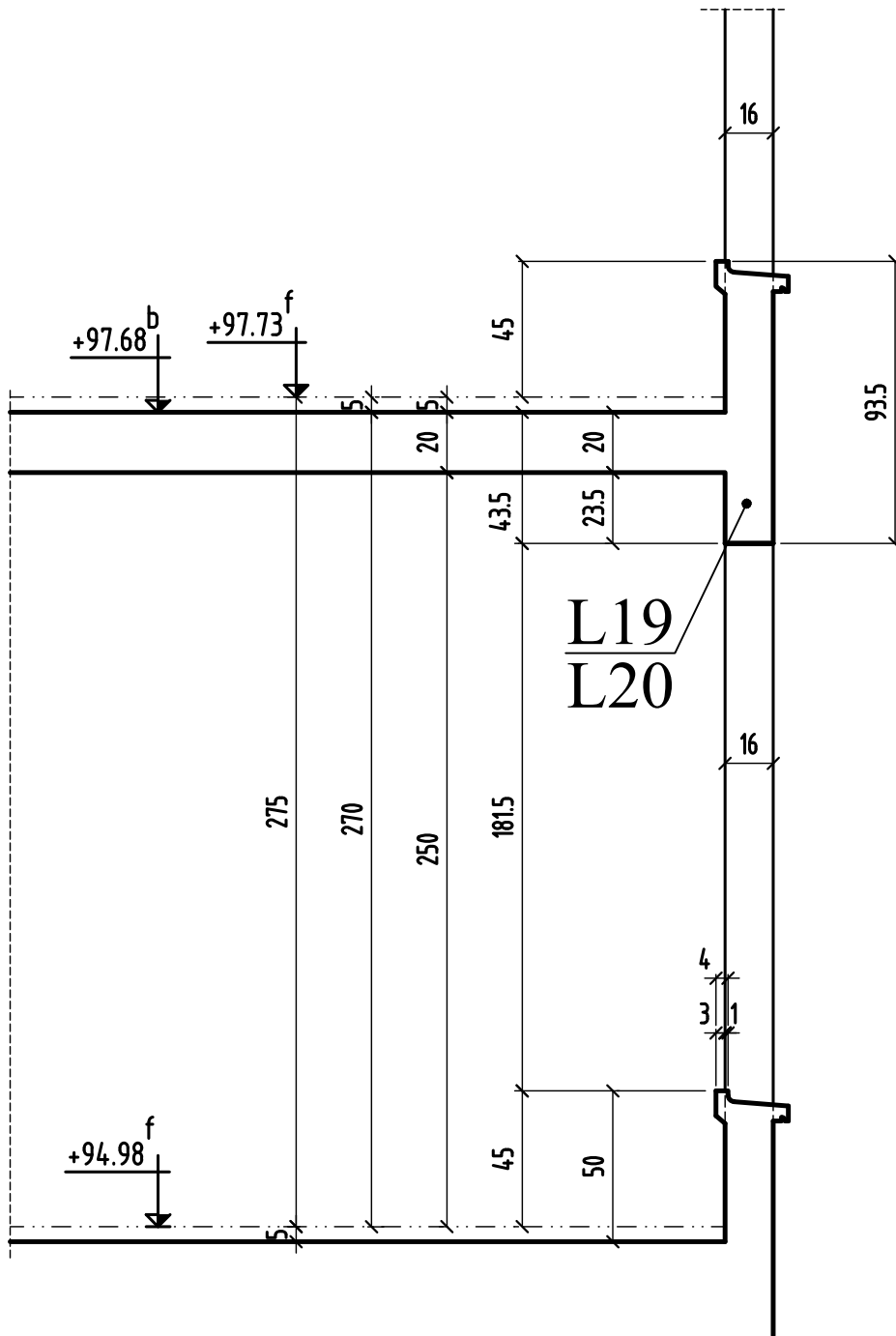
# COUPE 9-9



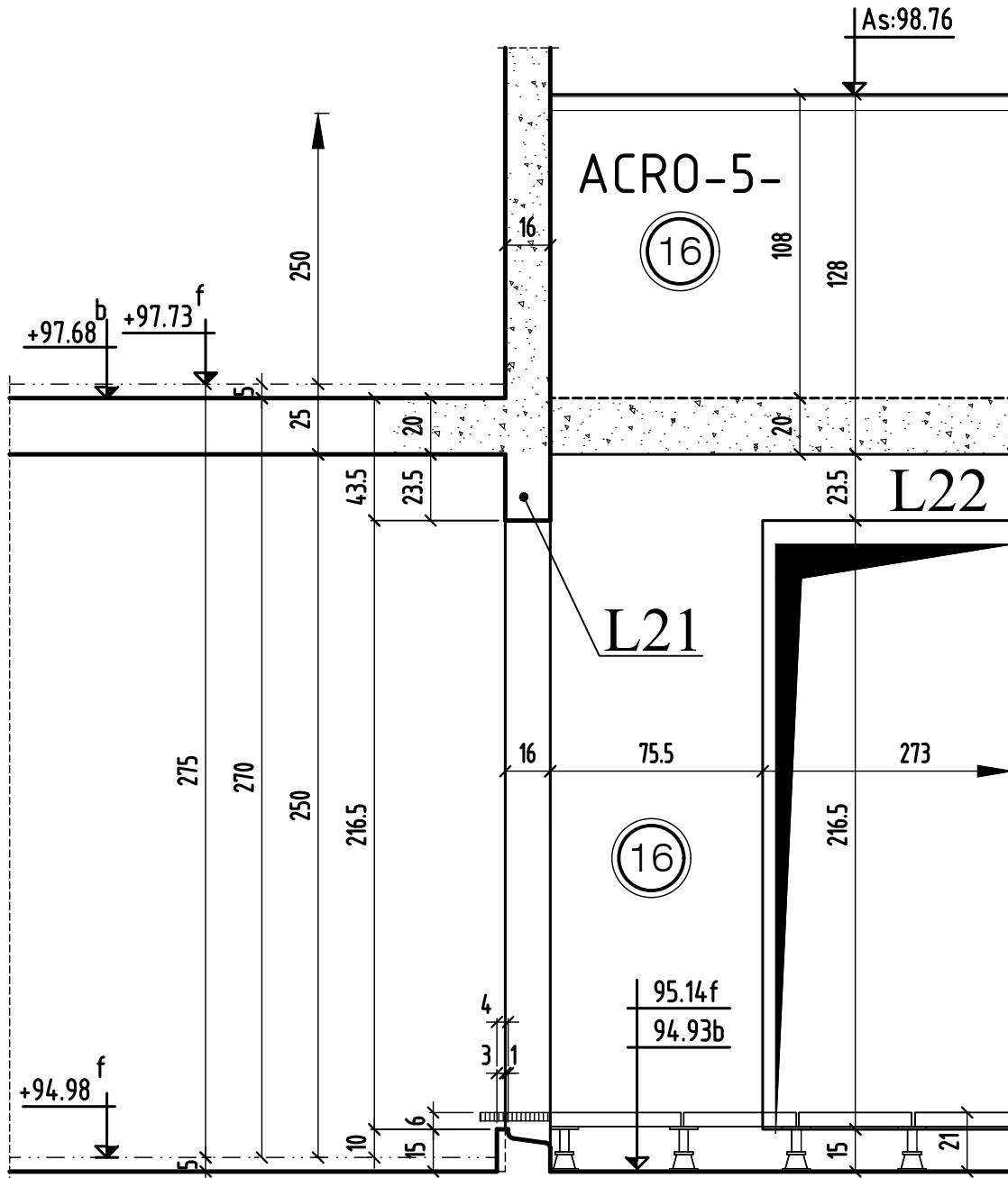
# COUPE 10-10



# COUPE 11-11

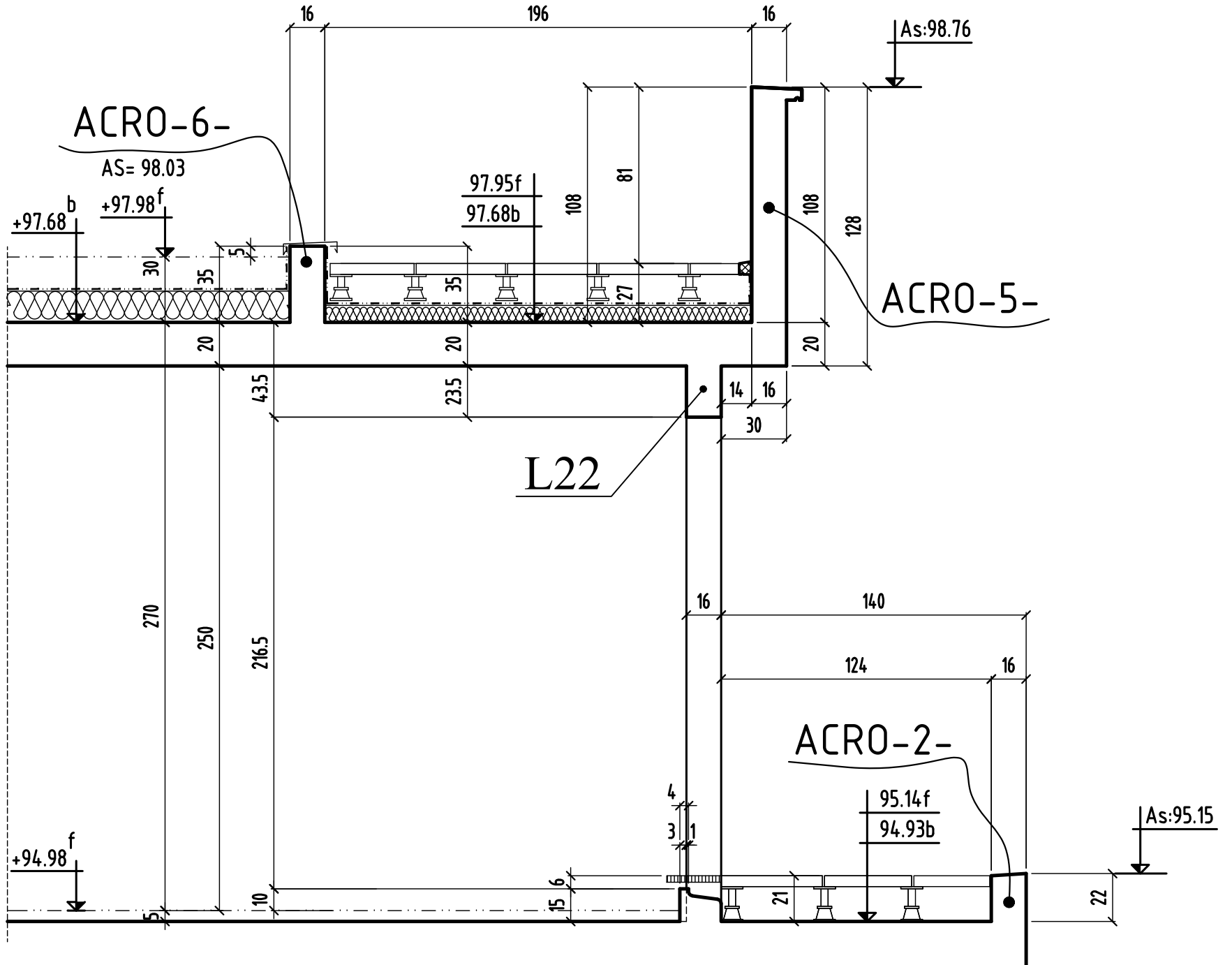


# COUPE 12-12





# COUPE 13-13



COUPE 13 - 13

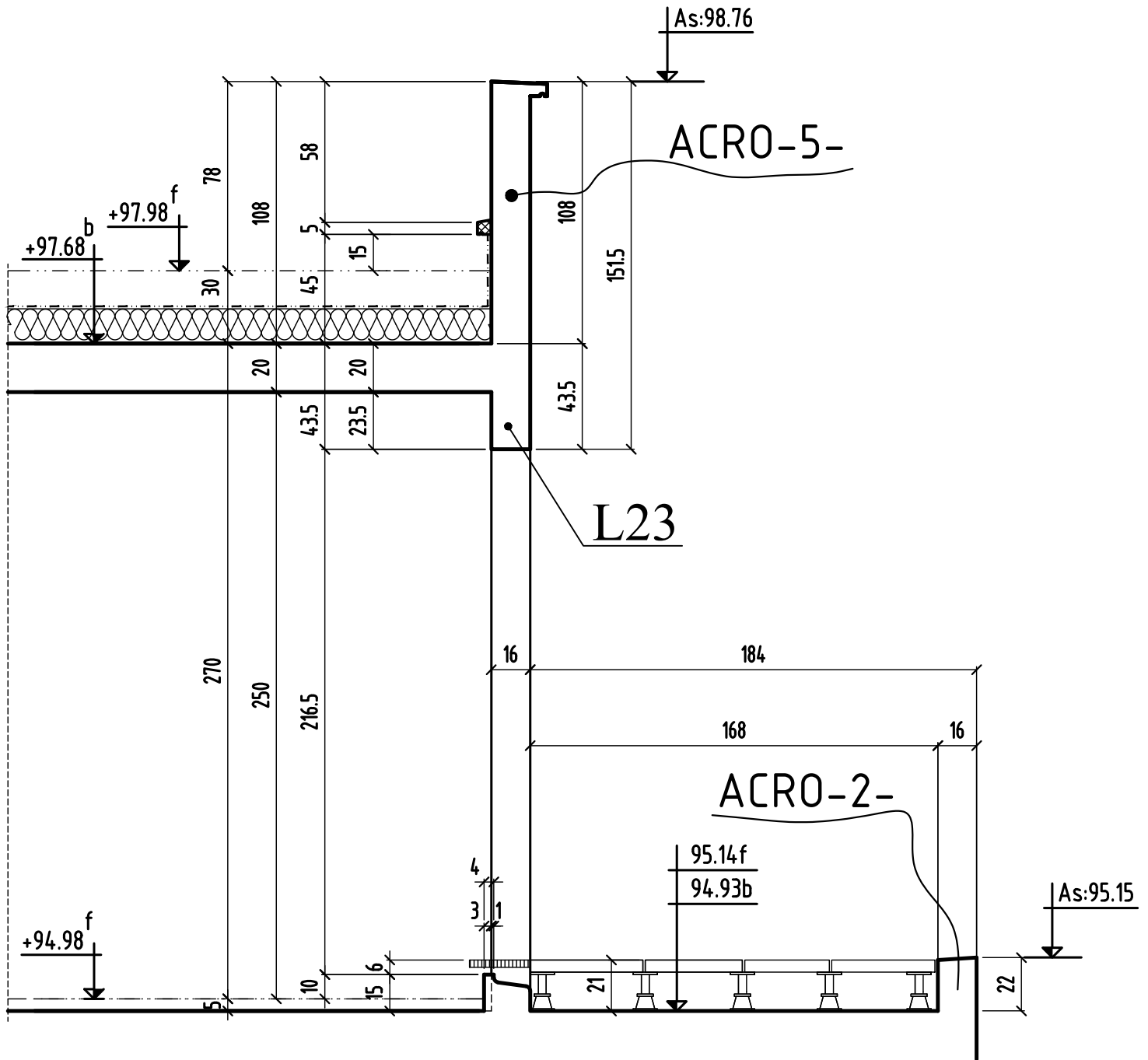
0	MODIFICATIONS
---	---------------

A

AFFAIRE: 269  
Ech:1/25

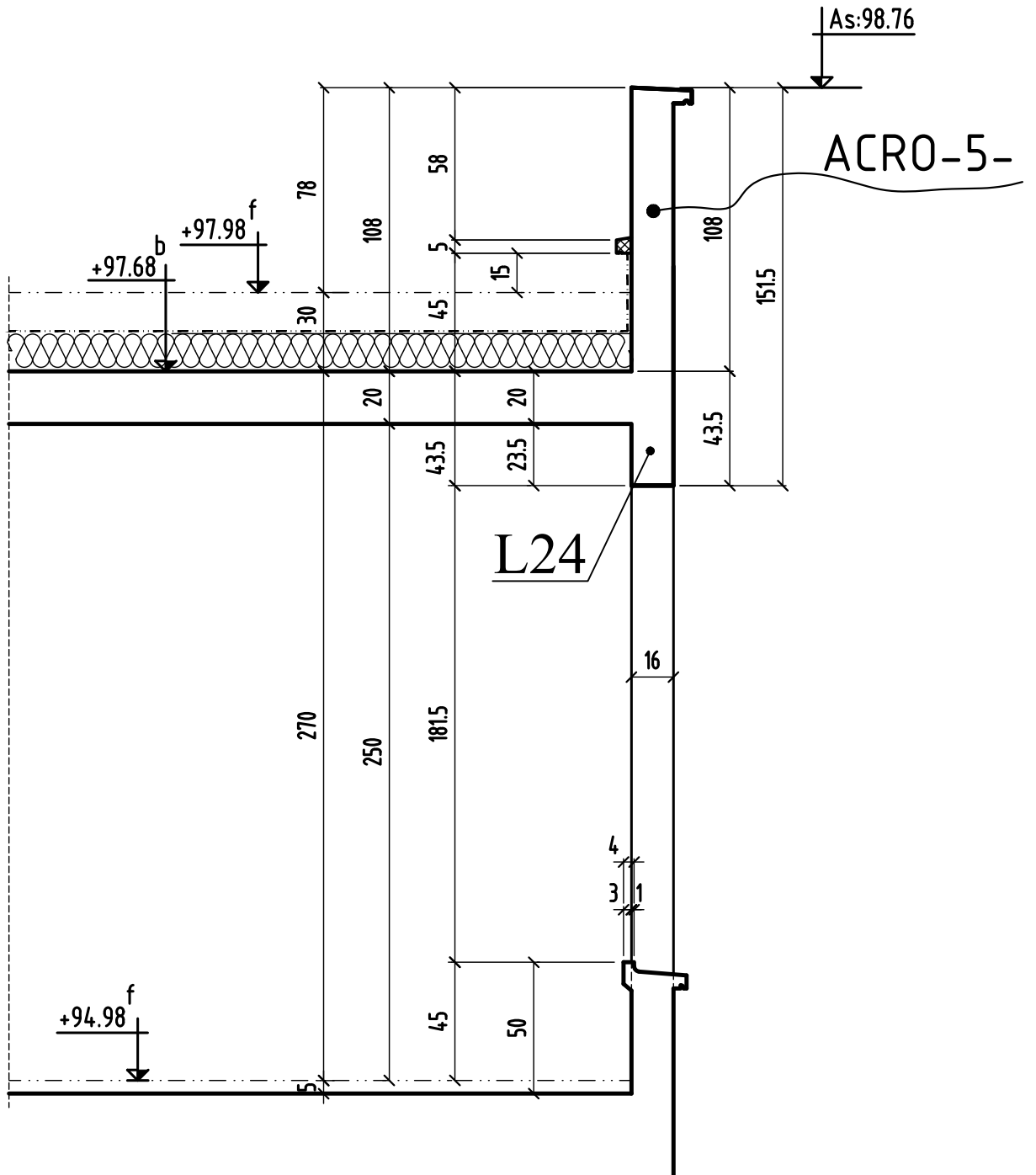
Cahier C.19  
Page 14

# COUPE 14-14



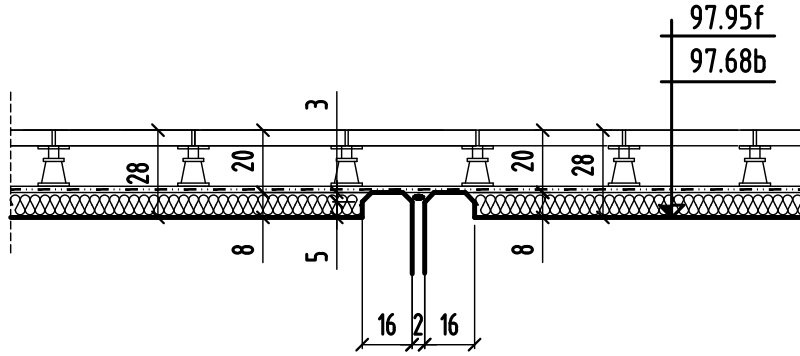
MODIFICATIONS	A	AFFAIRE: 269	Cahier C.19
0	B	Ech:1/25	Page 15

# COUPE 15-15



# COUPE a-a

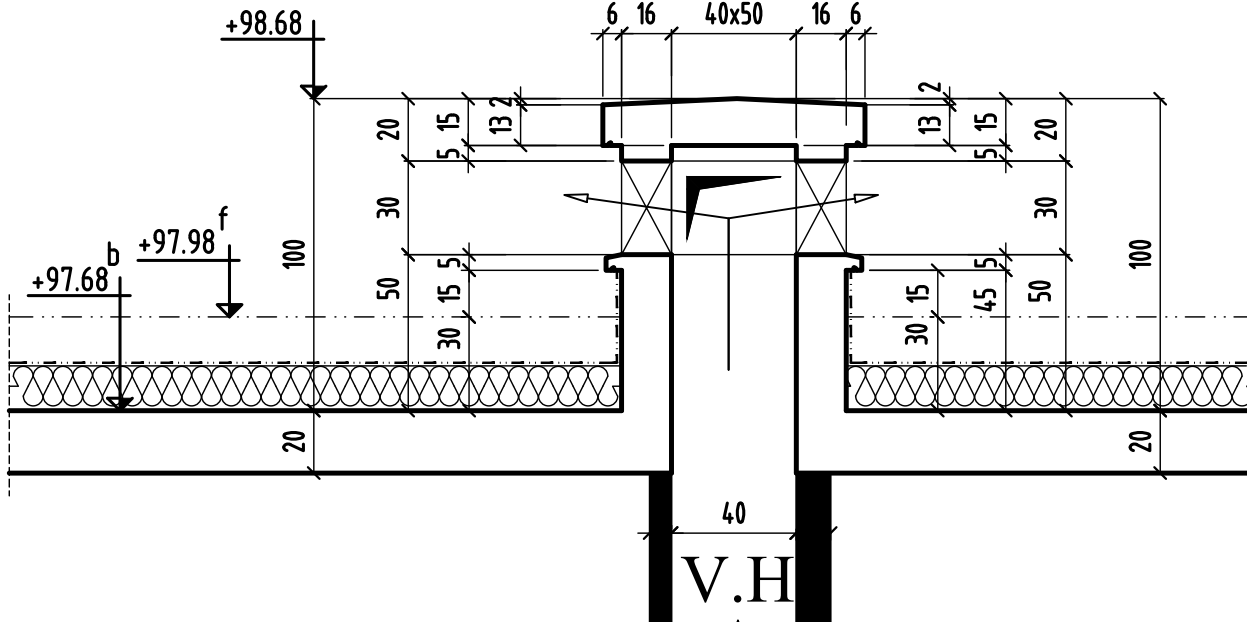
à confirmer par l'étanchéiste



# COUPE b-b

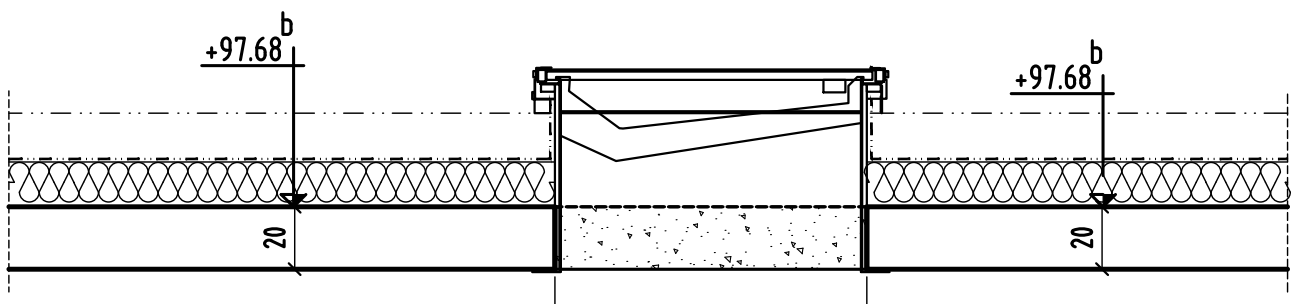
Sortie VH

a confirmer



# COUPE c-c

Accès toiture bt A



COUPE a-a+V.H+Acces toiture bt A	MODIFICATIONS	A	AFFAIRE: 269	Cahier C.19
	0	B	Ech:1/25	Page 17