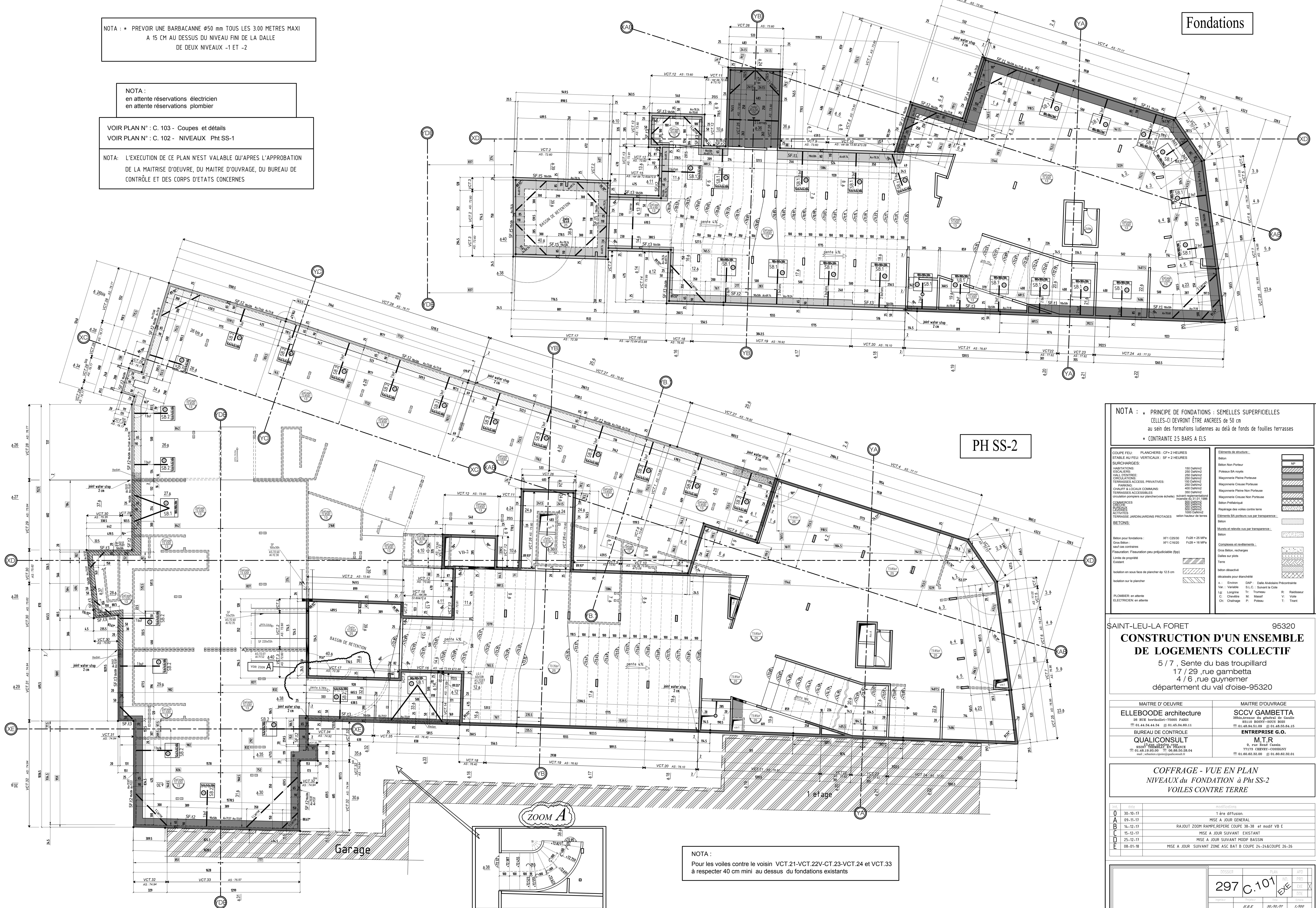


NOTA : * PREVOIR UNE BARBACANNE Ø50 mm TOUS LES 3.00 METRES MAXI A 15 CM AU DESSUS DU NIVEAU FINI DE LA DALLE DE DEUX NIVEAUX -1 ET -2

NOTA : en attente réservations électricien en attente réservations plombier

VOIR PLAN N° : C. 103 - Coupes et détails
VOIR PLAN N° : C. 102 - NIVEAUX Pht SS-1

NOTA: L'EXECUTION DE CE PLAN N'EST VALABLE QU'APRES L'APPROBATION DE LA MAITRISE D'OEUVRE, DU MAITRE D'OUVRAGE, DU BUREAU DE CONTRÔLE ET DES CORPS D'ETATS CONCERNES



NOTA : * PRINCIPE DE FONDATIONS : SEMELLES SUPERFICIELLES CELLES-CI DEVRONT ÊTRE ANCRÉES DE 50 cm au sein des formations ludiennes au delà de fonds de fouilles terrassées * CONTRAINTE 2.5 BARS A ELS

<p>COUPE FEU - PLANCHERS - CF = 2 HEURES STABLE AU FEU - VERTICAUX - SF = 2 HEURES</p> <p>SURCHARGES: HABITATIONS: 150 DaN/m² ESCALIERS: 250 DaN/m² HALLS/ENTREES: 250 DaN/m² CIRCULATIONS: 150 DaN/m² TERRASSES ACCESS. PRIVATIVES: 400 DaN/m² PARKINGS: 200 DaN/m² CHARP. & LOUDES COMMUNS: 400 DaN/m² TERRASSES ACCESSIBLES: 300 DaN/m² (évaluation comprise sur planche/voies échelles) suivant réglementation en vigueur COMMERCES: 500 DaN/m² PLURIFONCTIONNELS: 500 DaN/m² ACTIVITES: 300 DaN/m² TERRASSE JARDINIERS PROTÉGÉS: selon hauteur de terres</p>	<p>Éléments de structure:</p> <ul style="list-style-type: none"> Béton Béton Non Porteur Poteaux BA noyés Maçonnerie Pleine Porteuse Maçonnerie Pleine Non Porteuse Maçonnerie Creux Non Porteuse Béton Préfabriqué Représentation des voiles contre terre Éléments BA porteurs vus par transparence Béton Murs et poteaux vus par transparence Béton <p>BETONS:</p> <ul style="list-style-type: none"> Béton pour fondations: XF1 C25/30 Fc28 = 25 MPa Gros Béton: XF1 C16/20 Fc28 = 16 MPa Béton sans contraction Fissuration: Fissuration peu préjudiciable (fpp) Existant Isolation en sous face de plancher ép. 12.5 cm Isolation sur le plancher 	<p>Complexes et revêtements:</p> <ul style="list-style-type: none"> Gros Béton, recharges Clôture sur plots Terr. Béton disséminé Accessoirs pour franchis <p>Complexes et revêtements:</p> <ul style="list-style-type: none"> Gros Béton, recharges Clôture sur plots Terr. Béton disséminé Accessoirs pour franchis <p>4: Environ DAP : Date Alvéolaire Précontrainte Var: Variable S.L.C. : Survant la Cote Lr: Longrine Tr. : Trémie C: Cheville M. : Muret V: Voie Ch: Châtaigne P. : Poteau T. : Trant</p>
--	---	---

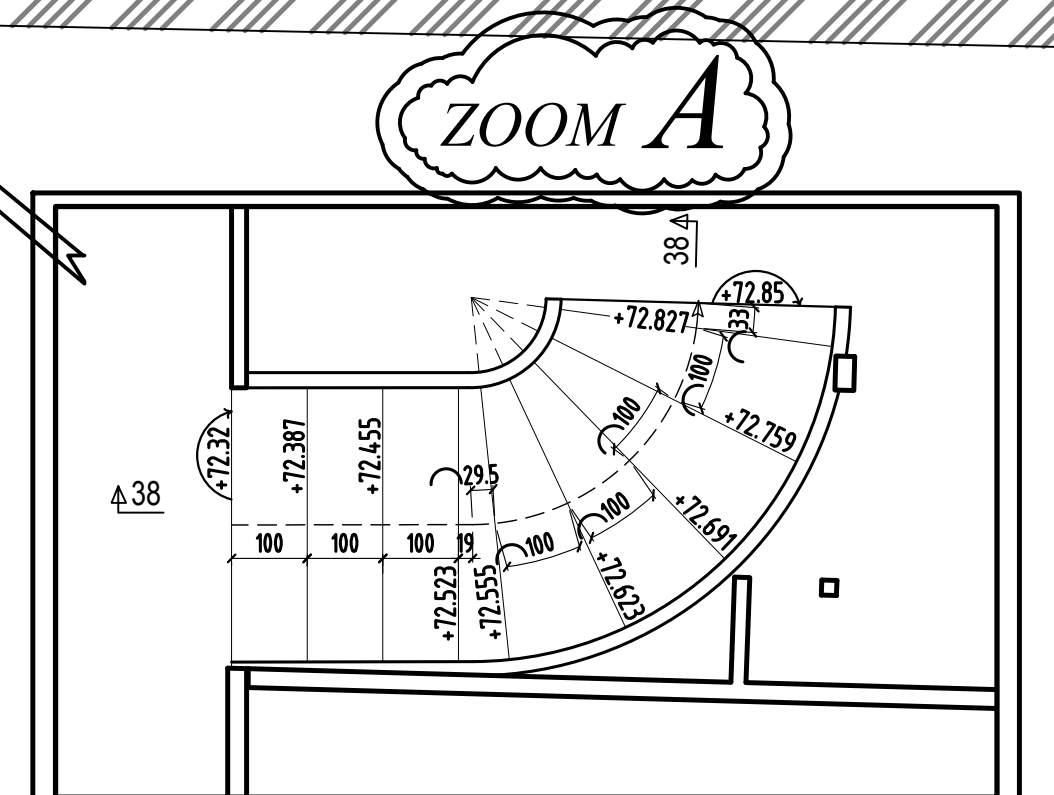
SAINT-LEU-LA FORET 95320
CONSTRUCTION D'UN ENSEMBLE DE LOGEMENTS COLLECTIF
 5 / 7 , Sente du bas trouillard
 17 / 29 , rue gambetta
 4 / 6 , rue guynemer
 département du val d'oise-95320

<p>MAITRE D'OEUVRE ELLEBOODE architecture 58 RUE bertinot-17006 PARIS ☎ 01.44.34.44.34 ☎ 01.45.04.60.11</p> <p>BUREAU DE CONTROLE QUALICONSULT 93237 PARIS FRANCE ☎ 01.48.19.93.00 ☎ 06.88.50.28.04 mail: elhenn@qualiconsult.fr</p>	<p>MAITRE D'OUVRAGE SCCV GAMBETTA 3816 Avenue du général de Gaulle 93110 ROSSNY-SOUS BOIS ☎ 01.48.98.51.09 ☎ 01.48.55.64.15</p> <p>ENTREPRISE G.O. M.T.R 9, rue René Cassin 77119 CHEVREY-COSSY ☎ 01.60.62.32.00 ☎ 01.60.62.32.01</p>
---	--

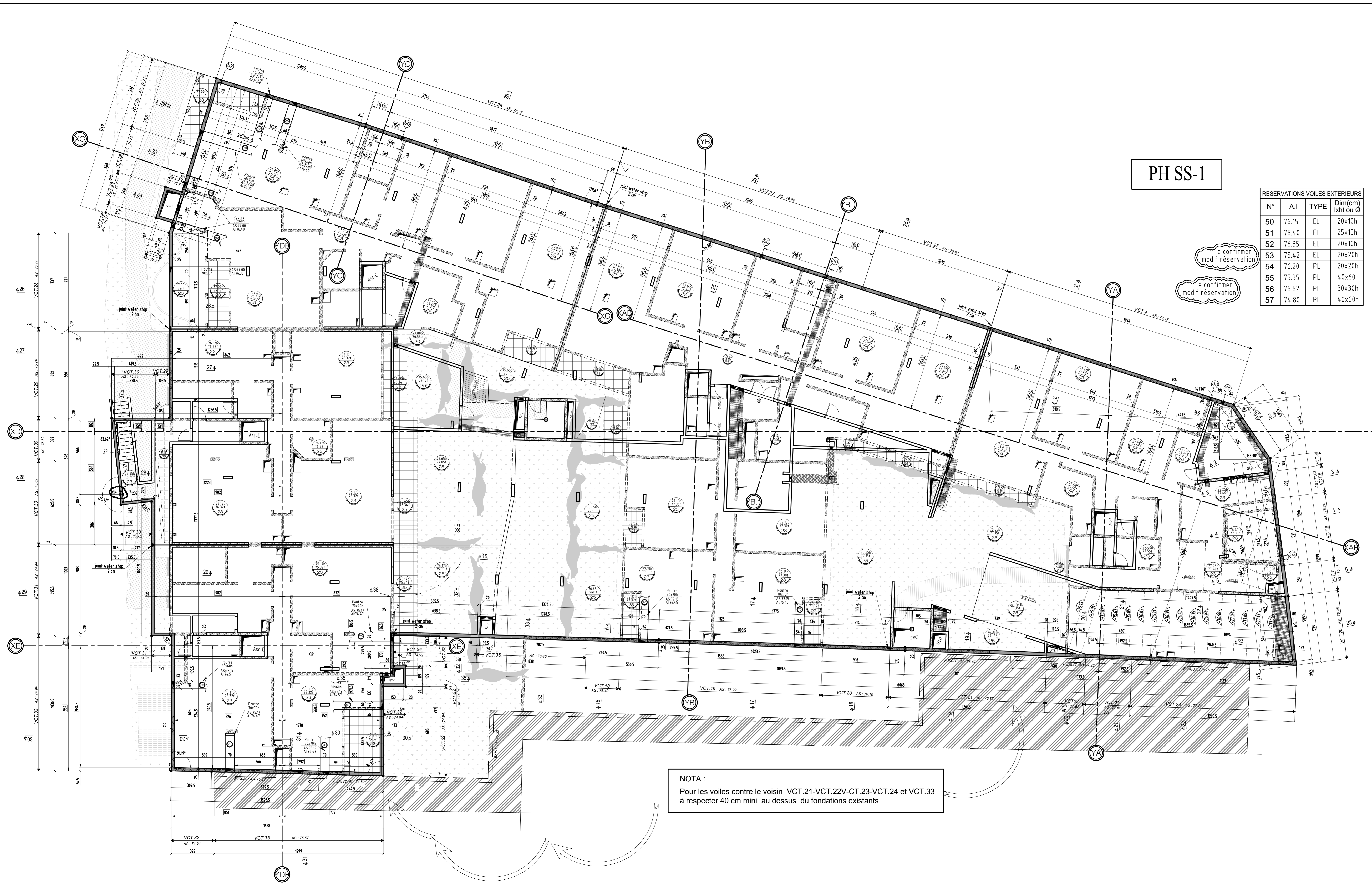
COFFRAGE - VUE EN PLAN
NIVEAUX du FONDATION à Pht SS-2
VOILES CONTRE TERRE

LOT	DATE	MODIFICATIONS
A	30-10-17	1 re diffusion
O	09-11-17	MISE A JOUR GENERAL
B	14-12-17	RAJOUT ZOOM RAMPE, REPERE COUPE 38-39 et modif VB E
C	15-12-17	MISE A JOUR SUIVANT EXISTANT
D	25-12-17	MISE A JOUR SUIVANT MODIF BASSIN
E	08-01-18	MISE A JOUR SUIVANT ZONE ASC BAT B COUPE 24-24&COUPE 26-26

NOTA : Pour les voiles contre le voisin VCT.21-VCT.22-VCT.23-VCT.24 et VCT.33 à respecter 40 cm mini au dessus du fondations existants



PROJET	DATE	SCALE	APP.
297 C.101	09/11/17	1/200	EXE
H.B.F. 30/10/17 1/200			



PH SS-1

N°	A.I	TYPE	Dim(cm) lxht ou Ø
50	76.15	EL	20x10h
51	76.40	EL	25x15h
52	76.35	EL	20x10h
53	75.42	EL	20x20h
54	76.20	PL	20x20h
55	75.35	PL	40x60h
56	76.62	PL	30x30h
57	74.80	PL	40x60h

NOTA : * PREVOIR UNE BARBACANNE Ø50 mm TOUS LES 3.00 METRES MAXI
A 15 CM AU DESSUS DU NIVEAU FINI DE LA DALLE PH -1

NOTA :
en attente Validation réservations on nuage

VOIR PLAN N° : C. 103 - Coupes et détails
VOIR PLAN N° : C. 101 - NIVEAUX du FONDATION à Pht SS-2

COUPE FEU : PLANCHERS : CF = 2 HEURES
STABLE AU FEU : VERTICAUX : SF = 2 HEURES

SURCHARGES:
 HABITATIONS: 150 DaN/m²
 ESCALIERS: 250 DaN/m²
 HALL D'ENTREE: 250 DaN/m²
 CIRCULATIONS: 250 DaN/m²
 TERRASSES ACCESS. PRIVATIVES: 250 DaN/m²
 PARKING: 400 DaN/m²
 CHAUFF. & LOCAUX COMMUNS: 350 DaN/m²
 TERRASSES ACCESSIBLES: 400 DaN/m²
 circulation pompiers sur plancher (voile échelle) suivant règlementation en vigueur au 31.01.1988

COMMERCE: 500 DaN/m²
INDUSTRIE: 1000 DaN/m²
LAVIERES: 500 DaN/m²
ACTIVITES: 1000 DaN/m²
 TERRASSE JARDINIERS/PROTAGES: selon hauteur de terres

BETONS:
 Béton apparent: XC1 C25/30 Fc28 = 25 MPa
 Béton pour élévation: XC1 C25/30 Fc28 = 25 MPa
 Béton voiles et éléments sous terre: XF1 C25/30 Fc28 = 25 MPa
 Gros Béton: XF1 C16/20 Fc28 = 18 MPa
 sauf cas contraire

Fissuration: Fissuration peu préjudiciable (fpp)
 Dalle de propriété: Existant
 Isolation en sous face de plancher ép: 12.5 cm
 Isolation sur le plancher

PLOMBIER: en attente
ELECTRICIEN: en attente

Eléments de structure:
 Béton
 Béton Non Porteur
 Poteaux BA noyés
 Maçonnerie Pierre Porteuse
 Maçonnerie Creuse Porteuse
 Maçonnerie Pierre Non Porteuse
 Maçonnerie Creuse Non Porteuse
 Béton Préfabriqué
 Repérage des voiles contre terre
 Eléments BA porteurs vs par transparence:
 Béton
 Murs et relevés vs par transparence:
 Béton
 Compléments et revêtements:
 Gros Béton, renchages
 Dalles sur plots
 Terre
 béton désactivé
 décaissés pour échelonnés

Var. : Variable S.L.C. : Suivant la Cote
 Lg. Longrine Tr. Trumeau R. Radisseur
 C. Chevêtre M. Massif V. Voile
 Ch. Châssage P. Poteau T. Trient

SAINT-LEU-LA FORET 95320
CONSTRUCTION D'UN ENSEMBLE DE LOGEMENTS COLLECTIF
 5 / 7 , Sente du bas trouillard
 17 / 29 , rue gambetta
 4 / 6 , rue guynemer
 département du val d'oise-95320

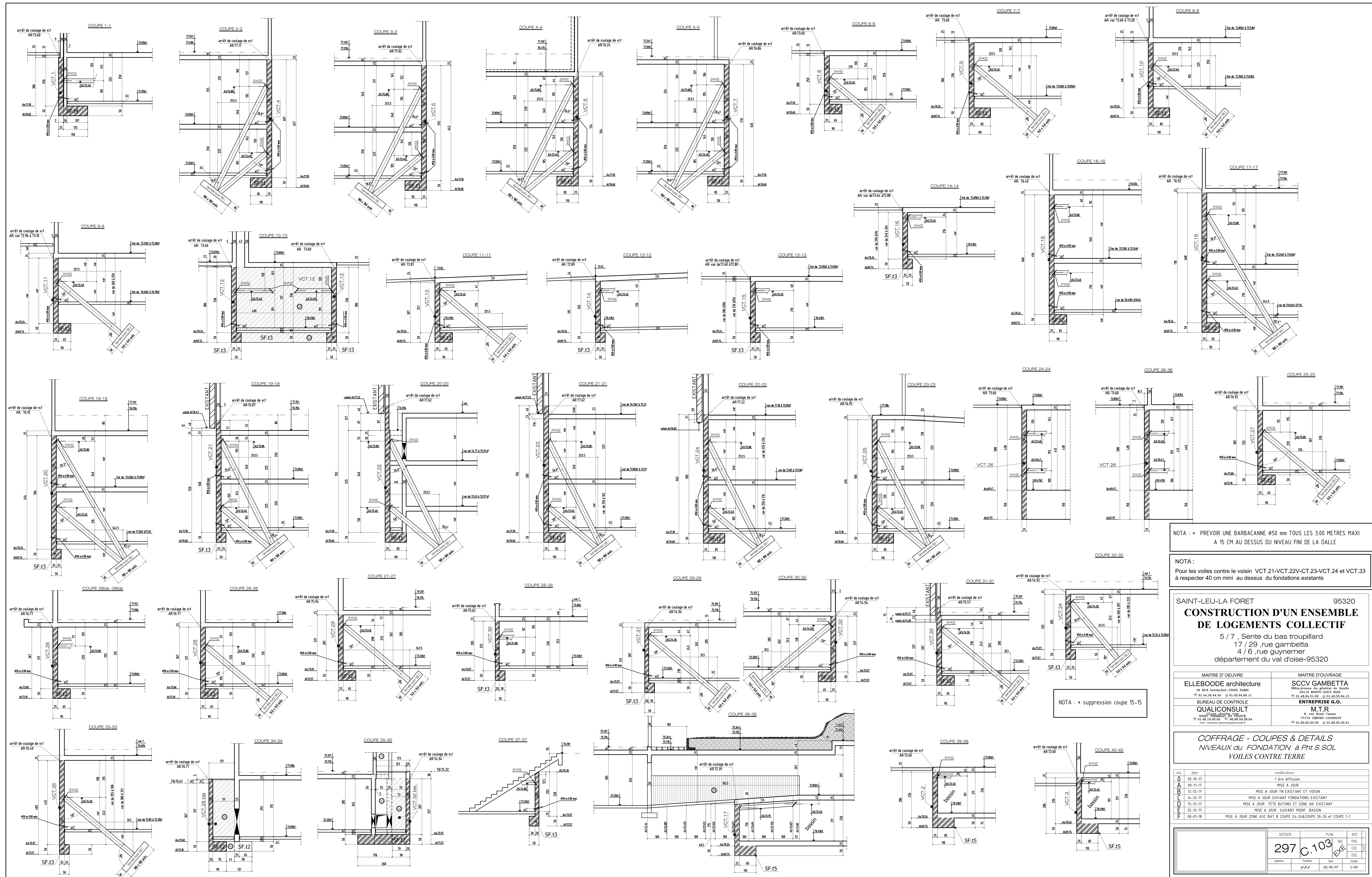
MAITRE D'OUVRE ELLEBOODE architecture 26 RIR bertinot-75005 PARIS ☎ 01.44.34.44.34 ☎ 01.45.04.60.11	MAITRE D'OUVRAGE SCCV GAMBETTA 38bis Avenue du général de Gaulle 93110 ROSNY-SOUS BOIS ☎ 01.45.54.51.09 ☎ 01.45.55.54.15
BUREAU DE CONTROLE QUALICONSULT 30307 TREMBLAY EN FRANCE ☎ 01.48.13.83.00 ☎ 06.88.50.28.04 mail : sebastien.cipone@qualiconsult.fr	ENTREPRISE G.O. M.T.R 9, rue René Cassin 77173 CHEVRY-COSSIGNY ☎ 01.60.62.32.00 ☎ 01.60.62.32.01

COFFRAGE - VUE EN PLAN
NIVEAUX Pht SS-1
VOILES CONTRE TERRE

int.	date	modifications
0	30-10-17	1 ère diffusion
A	09-11-17	MISE A JOUR GENERAL
B	11-12-17	MISE A JOUR SUIVANT PLAN PLOMBIER
C	14-12-17	MISE A JOUR SUIVANT FONDATIONS EXISTANT
D	15-12-17	MISE A JOUR SUIVANT EXISTANT
E	25-12-17	MISE A JOUR SUIVANT MODIF BASSIN

NOTA :
 Pour les voiles contre le voisin VCT.21-VCT.22V-CT.23-VCT.24 et VCT.33
 à respecter 40 cm mini au dessus du fondations existants

DOSSIER	PLAN	APP.
297	C.102	EXE
Elaboré	Tracé	Date
H.B.B.	30/10/17	1/100



NOTA : * PREVOIR UNE BARBACANNE Ø50 mm TOUS LES 3.00 METRES MAXI A 15 CM AU DESSUS DU NIVEAU FINI DE LA DALLE

NOTA :
Pour les voiles contre le voisin VCT.21-VCT.22-VCT.23-VCT.24 et VCT.33 à respecter 40 cm mini au dessus du fondations existants

SAINT-LEU-LA FORET 95320
CONSTRUCTION D'UN ENSEMBLE DE LOGEMENTS COLLECTIF
 5 / 7 , Sentu du bas trouillard
 17 / 29 , rue gambetta
 4 / 6 , rue guynemer
 département du val d'oise-95320

MAITRE D'OEUVRE ELLEBOODE architecture 95008 Verneuil-en-France PARIS ☎ 01.44.24.44.34 ☎ 01.45.04.00.11	MAITRE D'OUVRAGE SCCV GAMBETTA 95310 BOISY-SOUS-BOIS ☎ 01.40.94.21.09 ☎ 01.45.04.15.15
BUREAU DE CONTROLE QUALICOONSULT 95320 VERNEUIL-EN-FRANCE ☎ 01.45.10.05.00 ☎ 06.80.50.28.04 mail : elboode@elleboode.com	ENTREPRISE G.O. M.T.R 9, rue René Cassin 77173 CHARENTY-COSSIGNY ☎ 01.60.62.32.00 ☎ 01.60.42.32.01

COFFRAGE - COUPES & DETAILS
 NIVEAUX du FONDATION à Pht S.SOL
 VOILES CONTRE TERRE

ind.	date	modifications
0	30-10-17	1 ère diffusion
A	09-11-17	MISE A JOUR
B	12-12-17	MISE A JOUR TN EXISTANT ET VOISIN
C	14-12-17	MISE A JOUR SUIVANT FONDATIONS EXISTANT
D	15-12-17	MISE A JOUR TETE BUTONS ET ZONE AR EXISTANT
E	23-12-17	MISE A JOUR SUIVANT MODIF. BASSIN
F	08-01-18	MISE A JOUR ZONE ASC BAT B COUPE 24-24&COUPE 26-26 et COUPE 1-1

DOSSIER	PLAN	APD
297	C.103	IND.
	EXE	PRO
		EXE
		DOE
Ingenieur	Projeteur	Date
	H.B.P	30/10/17

NOTA : * suppression coupe 15-15