

NOTA: L'EXECUTION DE CE PLAN N'EST VALABLE QU'APRES L'APPROBATION DE LA MAITRISE D'OEUVRE, DU MAITRE D'OUVRAGE, DU BUREAU DE CONTRÔLE ET DES CORPS D'ETATS CONCERNES

COUPE FEU: PLANCHERS CF = 2 HEURE
STABLE AU FEU: VERTICAUX SF = 2 HEURE

SURCHARGES D'EXPLOITATION:

LOGEMENTS:	150 DaN/m2
PARTIES COMMUNES:	250 DaN/m2
JARDINS ET TERRASSES:	250 DaN/m2
BALCONS:	350 DaN/m2

CHARGES PERMANENTES:

LOGEMENTS (Revetements + cloisons):	150 DaN/m2
JARDINS (Terres saturées):	2000 DaN/m3

PRECONISATIONS DES BETONS:

NORME NF EN 206-1 en vigueur

Béton apparent :	XC1 C25/30	Fc28 = 25 MPa
Béton Voiles sous terre :	XF1 C25/30	Fc28 = 25 MPa
Gros Béton :	XF1 C18/20	Fc28 = 20 MPa

sauf cas contraires indiqués sur la vue en plan

Représentation des voiles contre terres

Éléments de structure :

- Béton porteur
- Poteaux noyés
- Poteaux porteurs
- Poutres béton armé
- Béton Non Porteur
- Maçonnerie Pleine Porteuse
- Maçonnerie Creuse Porteuse
- Maçonnerie Pleine Non Porteuse
- Maçonnerie Creuse Non Porteuse
- Béton Préfabriqué
- Impact des voiles béton porteur
- Impact garde-corps et relevés BA

Complexes et revêtements :

- Gros Béton et recharges
- Dalles sur plots
- Terre, pelouses
- Jardinières

Legende:

A. :	Environ	DAP :	Dalle Alvéolaire Précontrainte		
VAR :	Variable	S.L.C. :	Selon la Cote		
Lg :	Longrine	Tr :	Trumeau	R :	Raidisseur
C :	Chevêtre	M :	Massif	V :	Voile
Ch :	Chânage	P :	Poteau	Vct :	Voile contre terre
L :	Linteau	PN :	Poteau noyé	T :	Tirant
Li :	Lissage	S :	Semelle	PV.a :	Amorce Poutre-V
BN :	Bande-noyée	SF :	Semelle filante	PV :	Poutre-voile

SAINT-LEU-LA FORET 95320

CONSTRUCTION D'UN ENSEMBLE DE LOGEMENTS COLLECTIF

5 / 7 , Sente du bas trouillard
17 / 29 , rue gambetta
4 / 6 , rue guynemer
département du val d'oise-95320

MAITRE D'OEUVRE ELLEBOODE architecture 28 RUE berthollet-75005 PARIS ☎ 01.44.34.44.34 ☎ 01.45.04.60.11	MAITRE D'OUVRAGE SCCV GAMBETTA 38bis Avenue du général de Gaulle 93110 ROSNY-SOUS BOIS ☎ 01.48.94.51.09 ☎ 01.48.55.64.15
BUREAU DE CONTROLE QUALICONSULT 13 rue Charles Cros 93207 TREMBLAY EN FRANCE ☎ 01.48.19.93.00 ☎ 06.88.50.28.04 mail : sebastien.cipoine@qualiconsult.fr	ENTREPRISE G.O. M.T.R 9, rue René Cassin 77173 CHEVRY-COSSIGNY ☎ 01.60.62.32.00 ☎ 01.60.62.32.01

VUE EN PLAN (vue de dessus) - FONDATIONS
COFFRAGE
bt: E

Ind.	date	modifications
0	26-01-18	1 ère diffusion.
A	22-03-18	MISE A JOUR GENERALE

NOTA :
PRINCIPE DE FONDATIONS :
FONDATIONS SUPERFICIELLES (SEMELLES isolées et filantes)
CELLES-CI DEVRONT ÊTRE ANCRÉES de 50 cm mini
au sein des formations ludiennes avec une contrainte 0.25 MPa (ELS)
pour le cas d'un niveau de sou sol
et au sein du marno-calcaire de saint-ouen avec une contrainte limite de 0.4MPa(ELS)
pour le cas de 2 niveaux de sou sol

VOIR PLAN N° : C.06 - Coupes et détails

IND.	PRO.	APD.
297	C.42	EXE
ingénieur	Projeteur	Date
H.B.S.	20/01/18	Echelle
1/50		



NOTA: L'EXECUTION DE CE PLAN N'EST VALABLE QU'APRES L'APPROBATION DE LA MAITRISE D'OEUVRE, DU MAITRE D'OUVRAGE, DU BUREAU DE CONTRÔLE ET DES CORPS D'ETATS CONCERNES

NOTA :
 PRINCIPLE DE FONDATIONS :
 FONDATIONS SUPERFICIELLES (SEMELLES isolées et filantes)
 CELLES-CI DEVONT ETRE ANCRÉES DE 50 cm min
 au sein des formations ludiques avec une contrainte 0.25 MPa (ELS)
 pour le cas d'un niveau de sou sol
 et au sein du marno-calcaire de saint-ouen avec une contrainte limite de 0.4MPa(ELS)
 pour le cas de 2 niveaux de sou sol

VOIR PLAN N° : C.06 - Coupes et détails

<p>COURFEU: PLANCHERS CF + 2 HEURE STABLE AU FEU: VERTICAUX SF = 2 HEURE</p> <p>SURCHARGES D'EXPLOITATION: LOGEMENTS: 150 DaN/m² PARTIES COMMUNES: 200 DaN/m² JARDINS ET TERRASSES: 200 DaN/m² BALCONS: 300 DaN/m²</p> <p>CHARGES PERMANENTES: LOGEMENTS (Planchers + cloisons): 150 DaN/m² JARDINS ET Terrasses: 200 DaN/m²</p> <p>PRECONISATIONS DES BETONS: NORME NF EN 206-1 en vigueur Béton apparent: XCI C20/25 FcH = 25 Mpa Béton visible sans terre: XF1 C20/25 FcH = 25 Mpa Gros Béton: XF1 C16/20 FcH = 20 Mpa sauf cas contraire indiqués sur la vue en plan</p> <p>Représentez les vides contre terre</p>	<p>Éléments de structure:</p> <p>Béton porteur poteaux noyés poteaux porteurs Plancher béton armé Béton non porteur Maçonnerie Pierre Portuese Maçonnerie Crevue Portuese Maçonnerie Plaine Non Portuese Béton Préfabrique Impact des roues béton porteur Impact porte-corps et relevés DA</p> <p>Compresses et remplissages: Creves Béton et recharges Dalles sur plots Terre, pavés</p> <p>Abréviations: V: Vison D: Dalle d'assise Préfabrique V.A.R: Variante S.L.C: Béton la Colle L: Lingerie Tr: Trappeur R: Rampasseur C: Chevêtre M: Manteau V: Vole Ch: Châssis P: Poteau V.C: Vole contre terre L: Linteau R.H: Rive haute T: Trappe L.B: L'épau S: Semelle P.V: Armure Plancher S.H: Mandrel-trappe SF: Semelle Béton P.V: Plancher-voile</p>
--	--

SAINT-LEU-LA FORET 95320
CONSTRUCTION D'UN ENSEMBLE DE LOGEMENTS COLLECTIF
 5 / 7 - Sente du bas trouillard
 17 / 29 ,rue gambetta
 4 / 6 ,rue gumnier
 département du val d'oise-95320

<p>MAITRE D'OEUVRE ELLEBOODE architecture 50 Rue Bernabini-75005 PARIS ☎ 01.44.34.44.34 ☎ 01.44.54.44.11</p> <p>BUREAU DE CONTRÔLE QUALICONSLT 202P RUE DE LA VILLETTE 75114 PARIS CEDEX 13 ☎ 01.48.48.39.00 ☎ 01.48.50.00.04 web: valdhoise.com/qualiconslt</p>	<p>MAITRE D'OUVRAGE SCCV GAMBETTA 10 Rue de la Grande Rue 95110 ROUY-95025 BOIS ☎ 01.44.34.44.34 ☎ 01.44.54.44.11</p> <p>ENTREPRISE G.O. M.T.R R. rue René Cochin 75177 PARIS CEDEX 13 ☎ 01.40.62.32.00 ☎ 01.40.62.32.01</p>
--	--

VUE EN PLAN (vue de dessus) - FONDATIONS
 COFFRAGE
 bts: B & C & D

<p>0 26-01-18 A 22-03-18</p>	<p>MODIFICATIONS 1 ère diffusion MISE A JOUR GENERALE</p>
---	---

<p>DOSSIER</p>	<p>PLAN</p>	<p>JETS</p>
<p>297</p>	<p>C.05</p>	<p>EXE</p>
<p>DATE</p>	<p>PROJET</p>	<p>SCALE</p>
<p>01/03/18</p>	<p>S.S.T</p>	<p>1/50</p>

SAINT-LEU-LA FORET

95320

CONSTRUCTION D'UN ENSEMBLE DE LOGEMENTS COLLECTIF

5 / 7 , Sente du bas troupillard
17 / 29 ,rue gambetta
4 / 6 ,rue guynemer
département du val d'oise-95320

MAITRE D' OEUVRE	MAITRE D'OUVRAGE
ELLEBOODE architecture 26 RUE berthollet-75005 PARIS ☎: 01.44.34.44.34 📠 01.45.04.60.11	SCCV GAMBETTA 38bis,Avenue du général de Gaulle 93110 ROSNY-SOUS BOIS ☎: 01.48.94.51.09 📠 01.48.55.64.15
BUREAU DE CONTROLE QUALICONSULT 13,rue charles cros 93297 TREMBLAY EN FRANCE ☎: 01.48.19.93.00 ☎: 06.88.50.28.04 mail ; sebastien.cipoire@qualiconsult.fr	ENTREPRISE G.O. M.T.R 9, rue René Cassin 77173 CHEVRY-COSSIGNY ☎: 01.60.62.32.00 📠 01.60.62.32.01

COUPES (coffrage)

BATIMENTS B & C & D & E FONDATIONS

ind.	date	modifications
0	26-01-18	1 ère diffusion.
A	22-03-18	MISE A JOUR GENERALE

DOSSIER		PLAN		APD	
297	C.06	IND. EXE	PRO		
			EXE		X
			DOE		
Ingenieur	Projeteur	Date	Echelle		
	H.B.E	26/01/18	1/25		

NOTA :

PRINCIPE DE FONDATIONS :

FONDATIONS SUPERFICIELLES (SEMELLES isolées et filantes)

CELLES-CI DEVRONT ÊTRE ANCREES de 50 cm mini

au sein des formations ludiennes avec une contrainte 0.25 MPa (ELS)

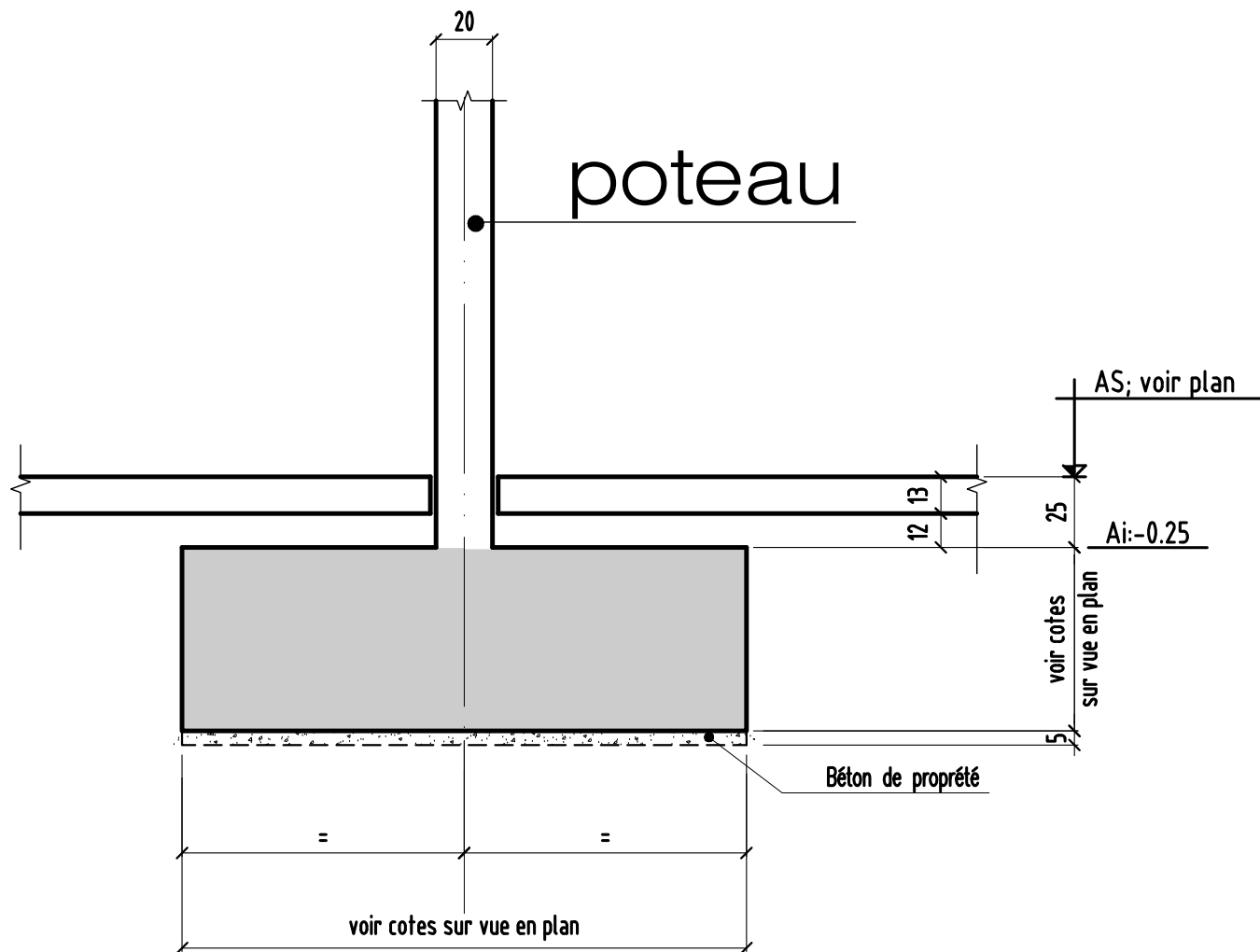
pour le cas d'un niveau de sou sol

et au sein du marno-calacire de saint-ouen avec une contrainte limite de 0.4MPa(ELS)

pour le cas de 2 niveaux de sou sol

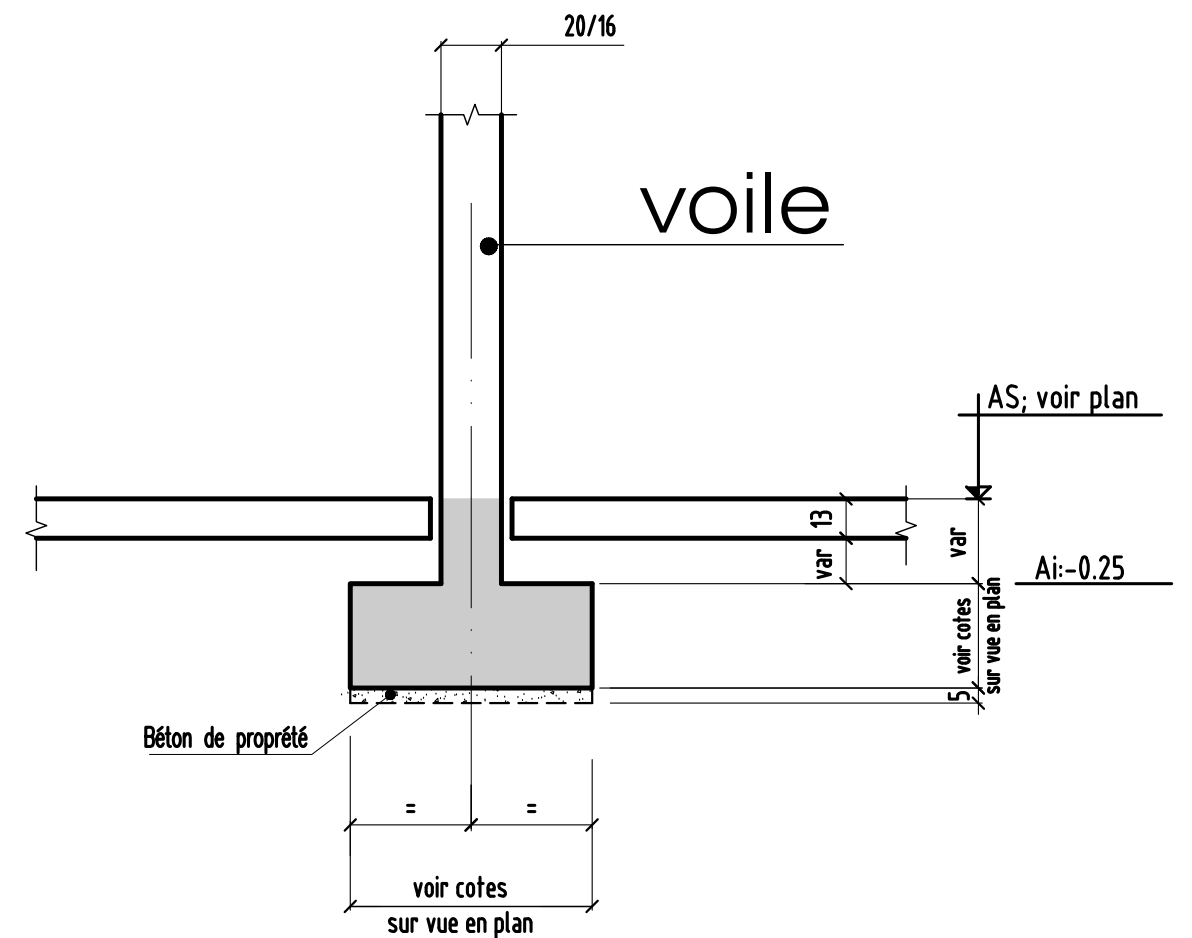
semelles isolées intérieur

AVEC POTEAUX



semelles filantes intérieur

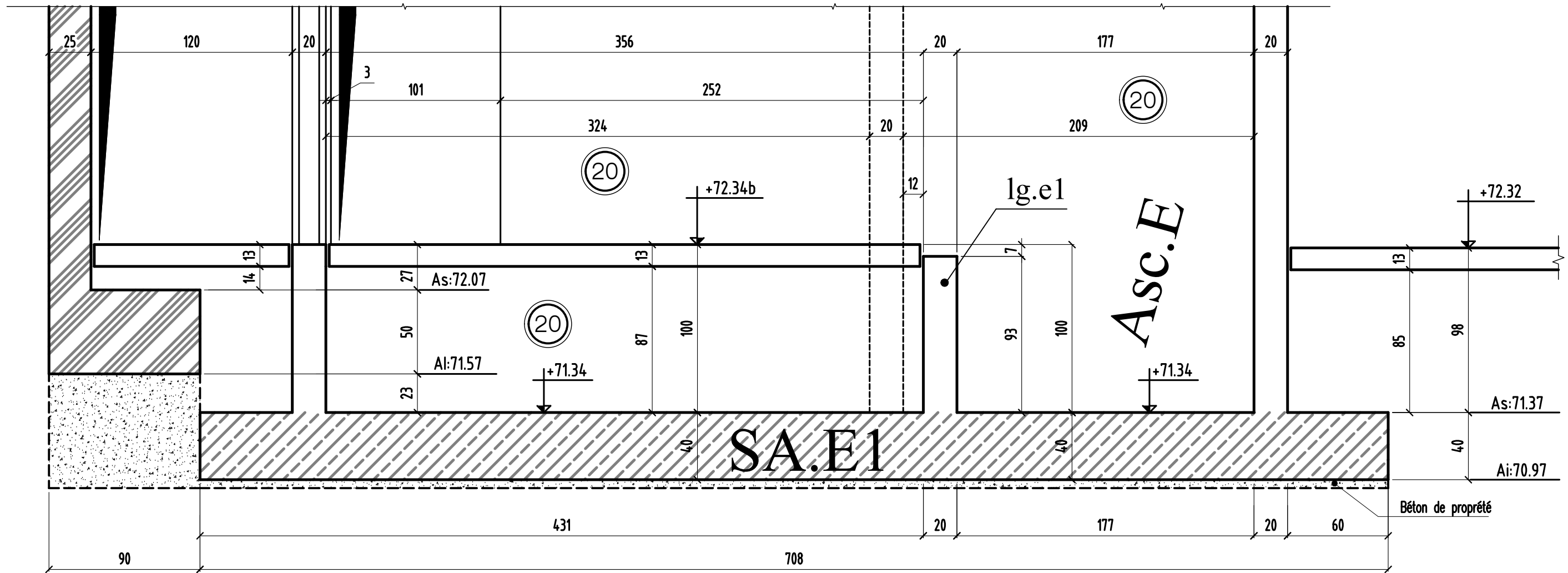
AVEC VOILE



coupe de principe (coupe type)

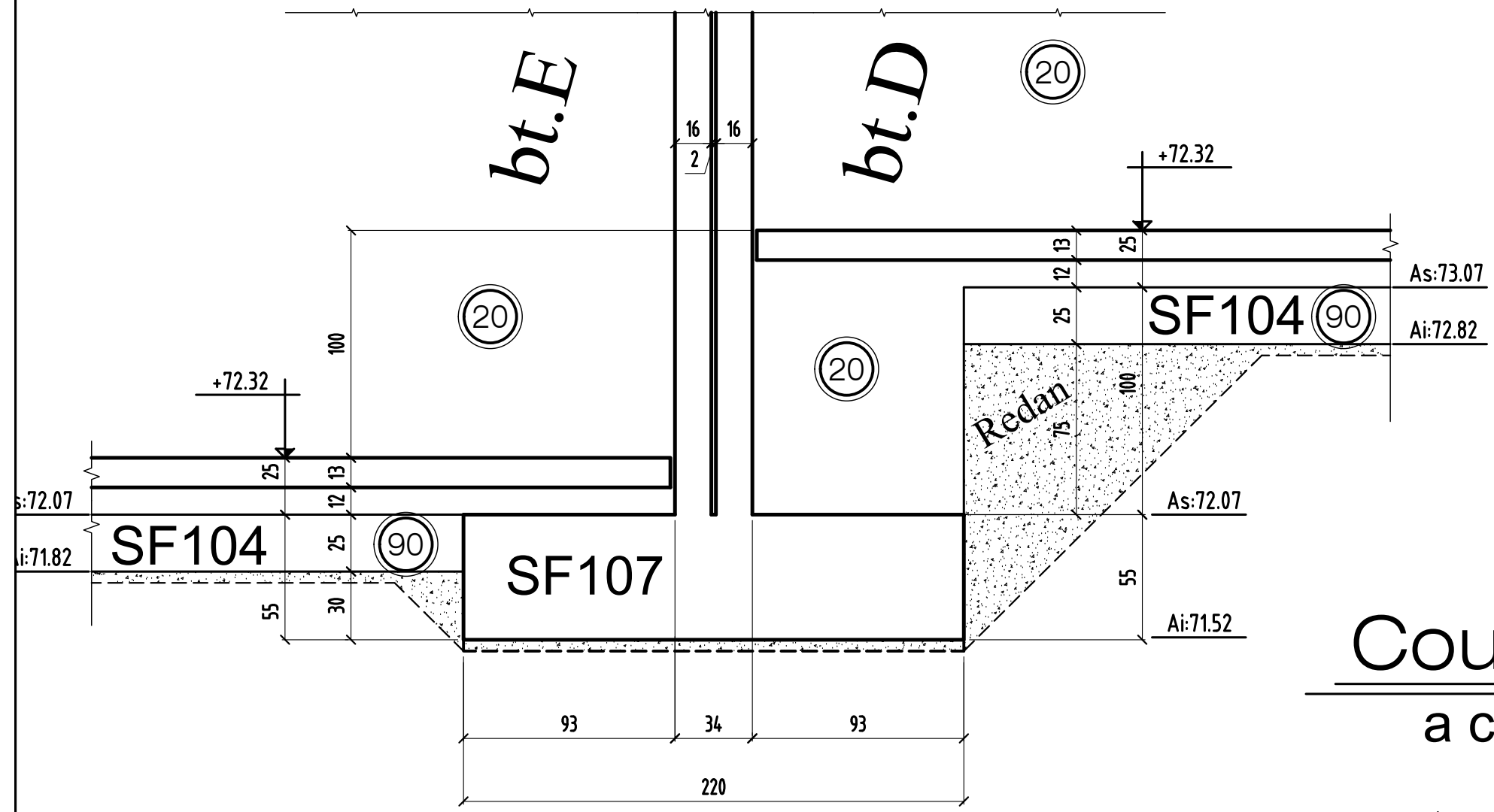
	MODIFICATIONS	A	AFFAIRE:297	Cahier C.06
0		B	Ech:1/25	Page 01

Coupe 1-1

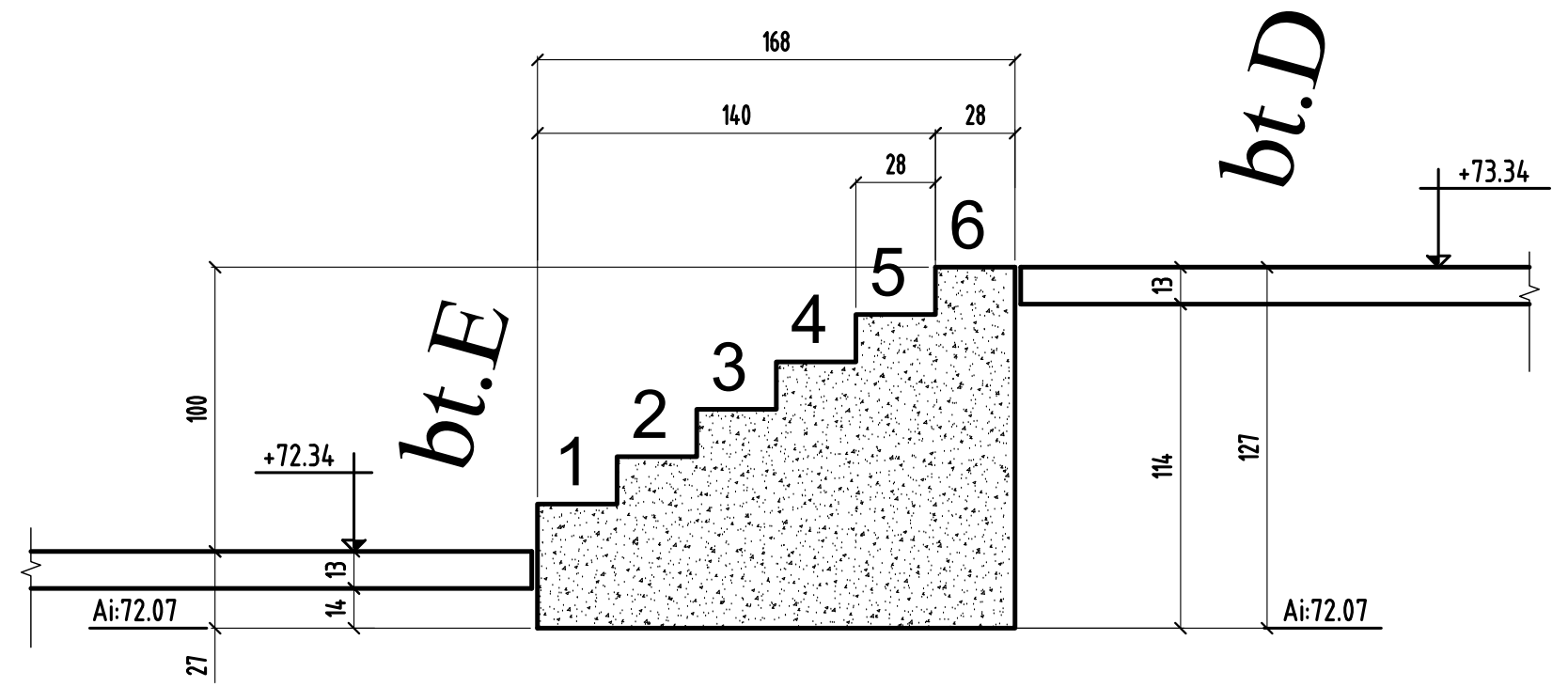


0	MODIFICATIONS	A	AFFAIRE:297	Cahier C.06
		B	Ech:1/25	Page 02

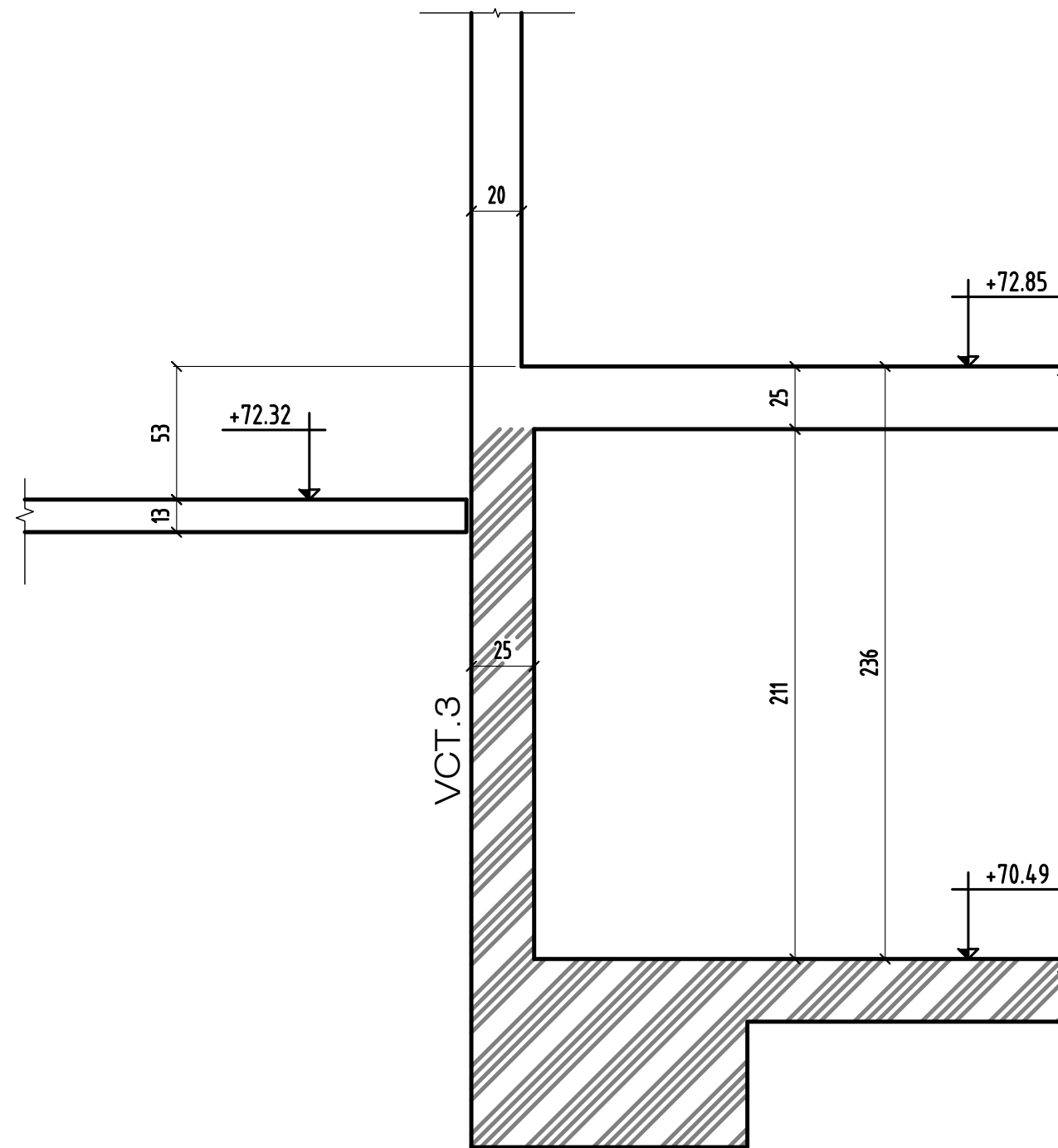
Coupe 2-2



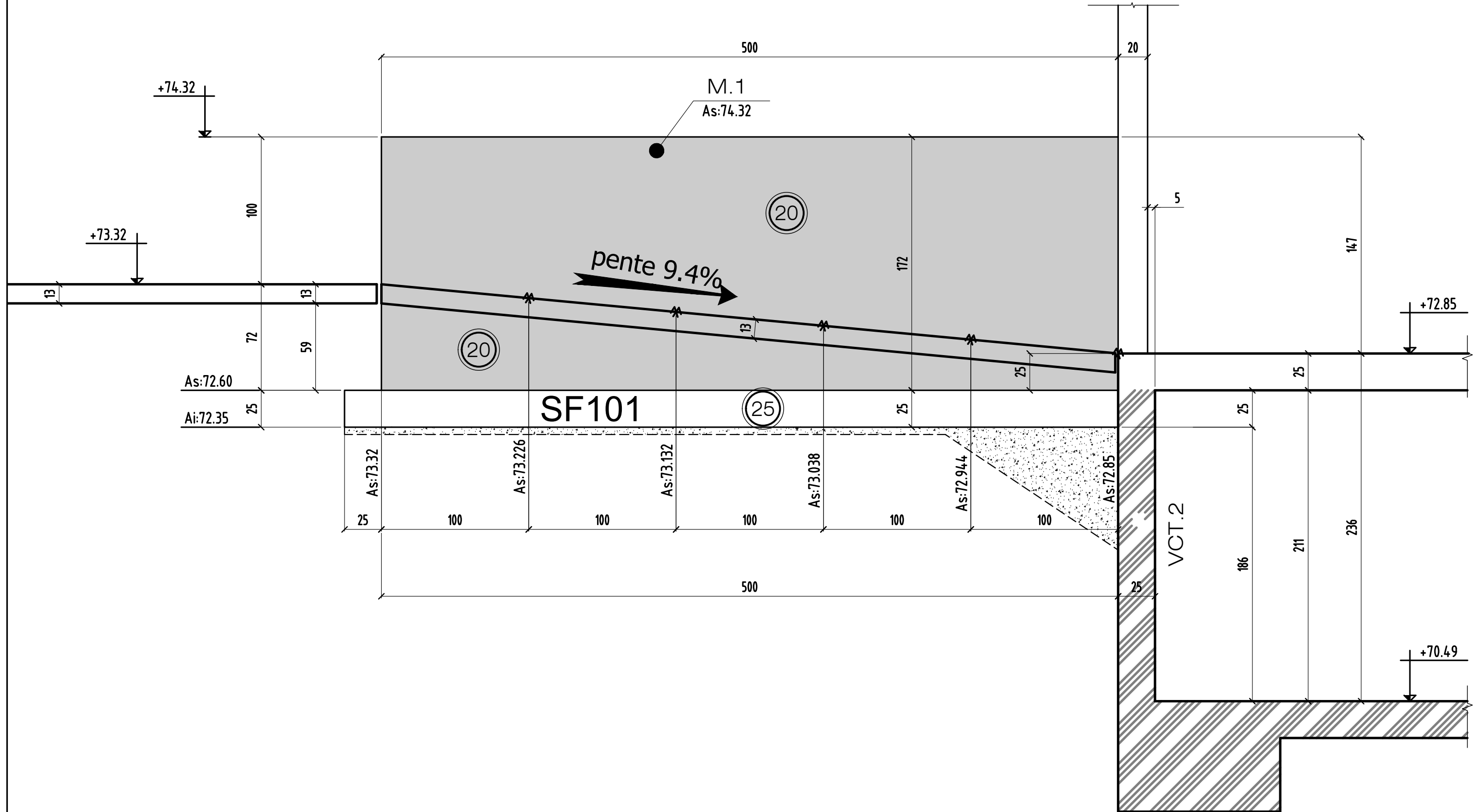
Coupe 3-3 a confirmer



Coupe 4-4



Coupe 5-5



coupe 5-5

MODIFICATIONS

A

AFFAIRE:297

Cahier C.06

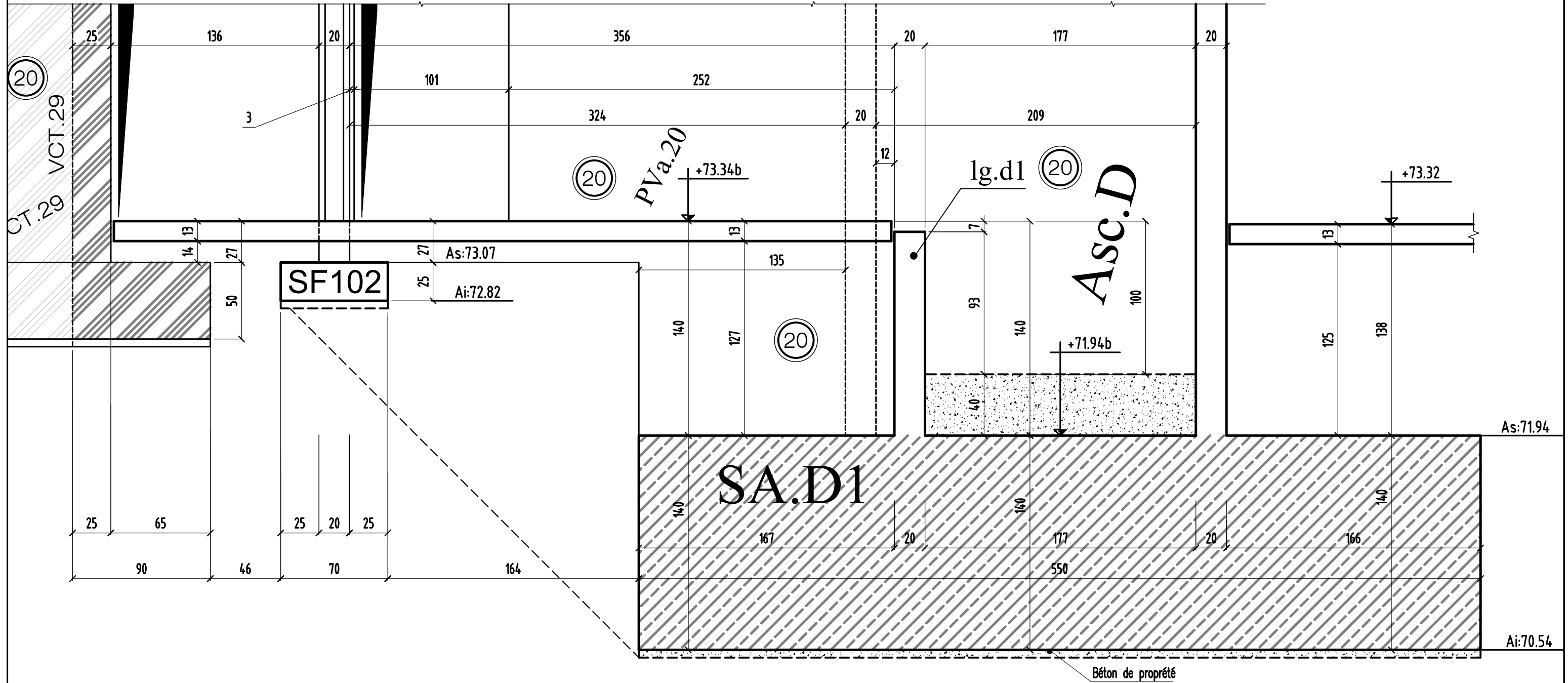
0

B

Ech:1/25

Page 05

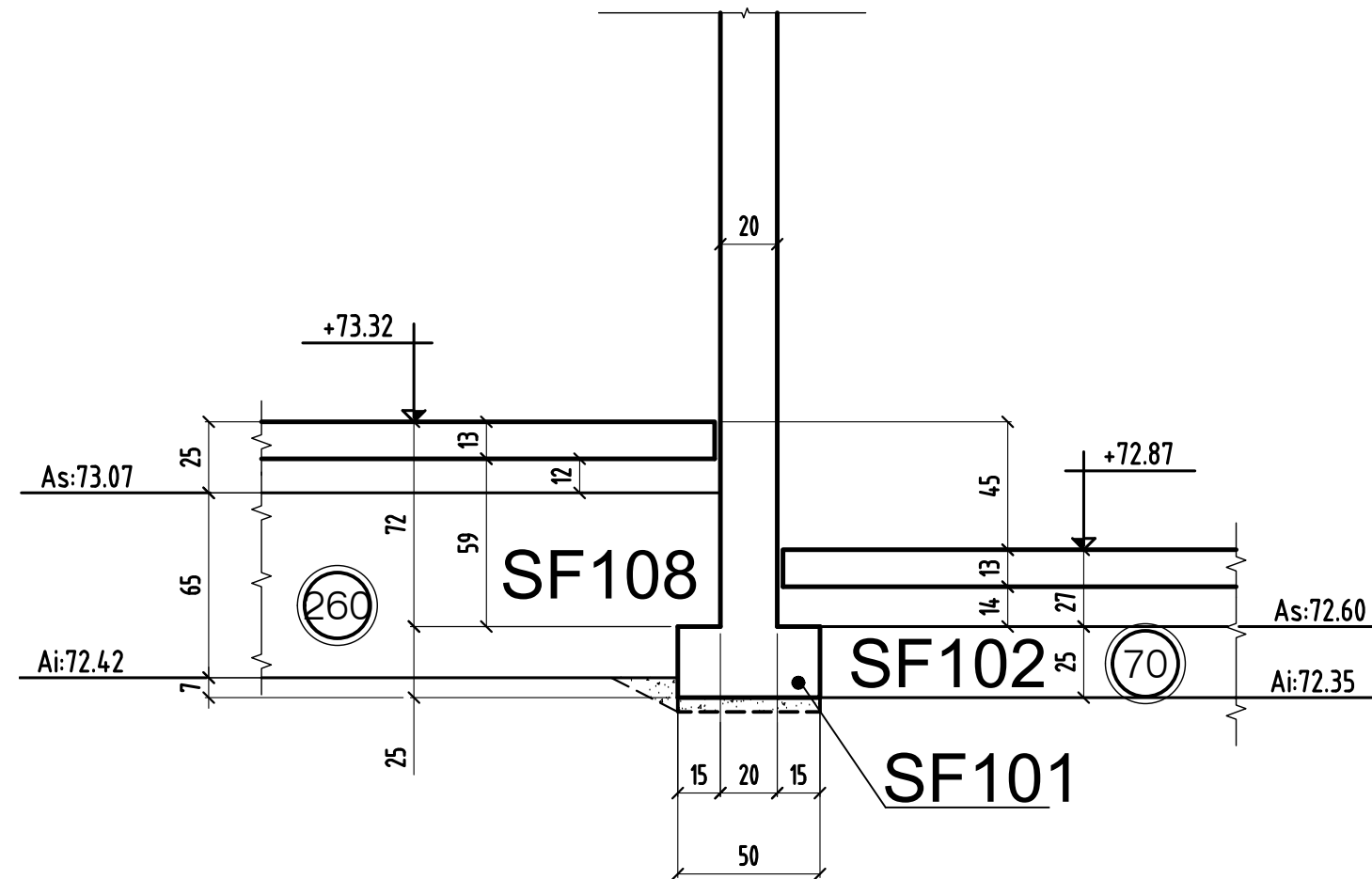
Coupe 6-6



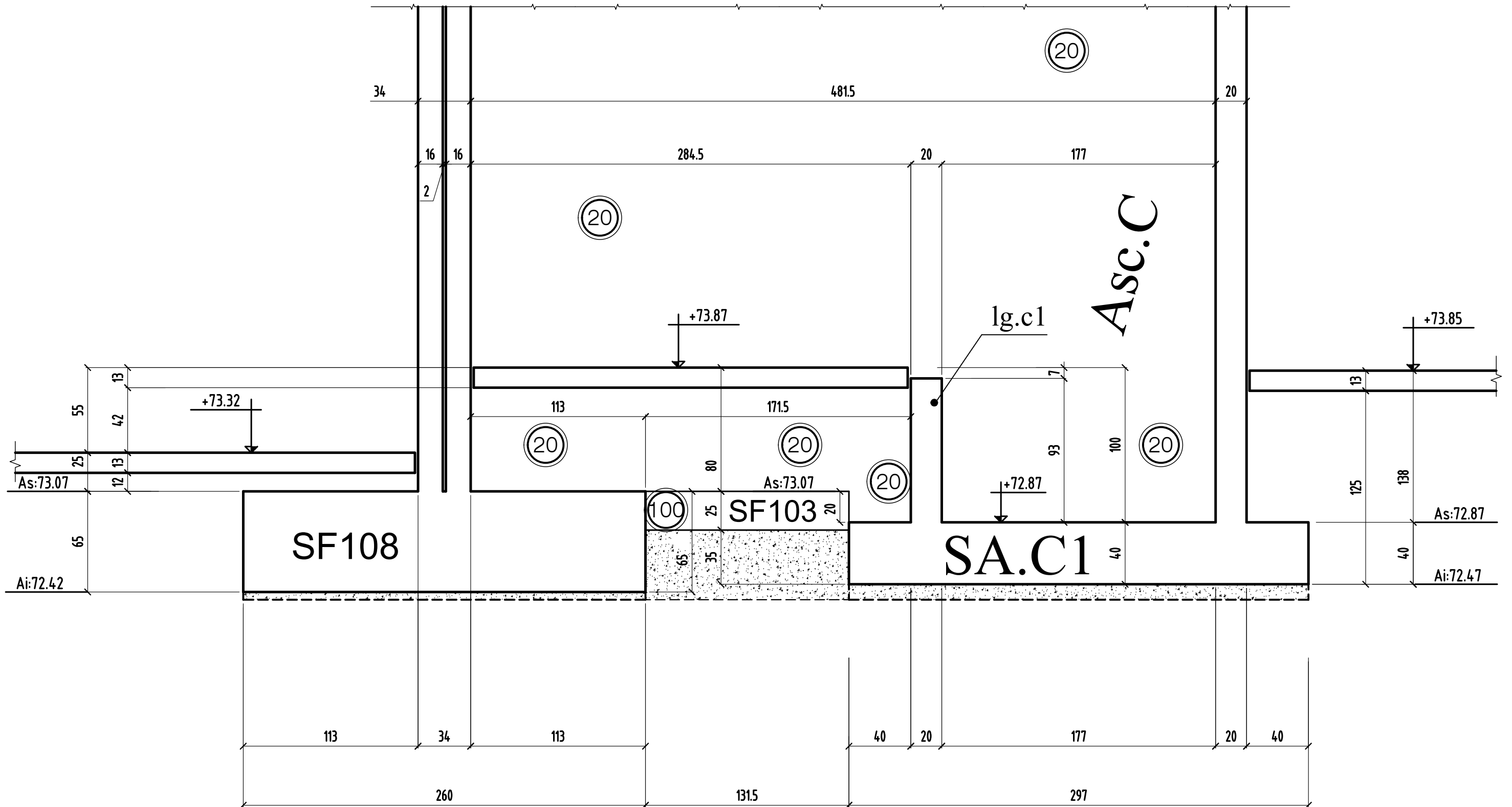
coupe 6-6

MODIFICATIONS		A	AFFAIRE:297	Cahier C.06
0		B	Ech:1/25	Page 06

Coupe 7-7



Coupe 8-8



coupe 8-8

MODIFICATIONS

A

AFFAIRE:297

Cahier C.06

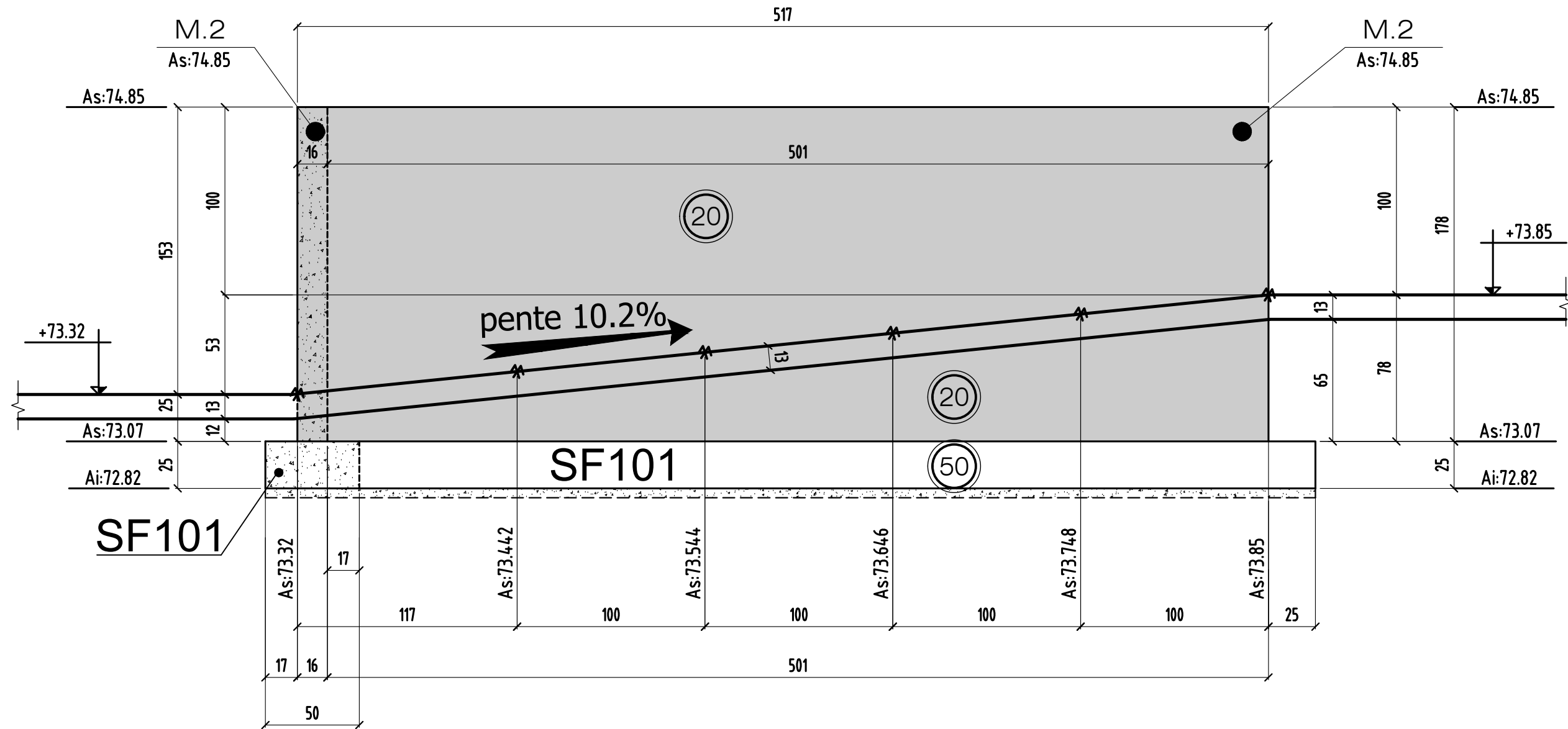
0

B

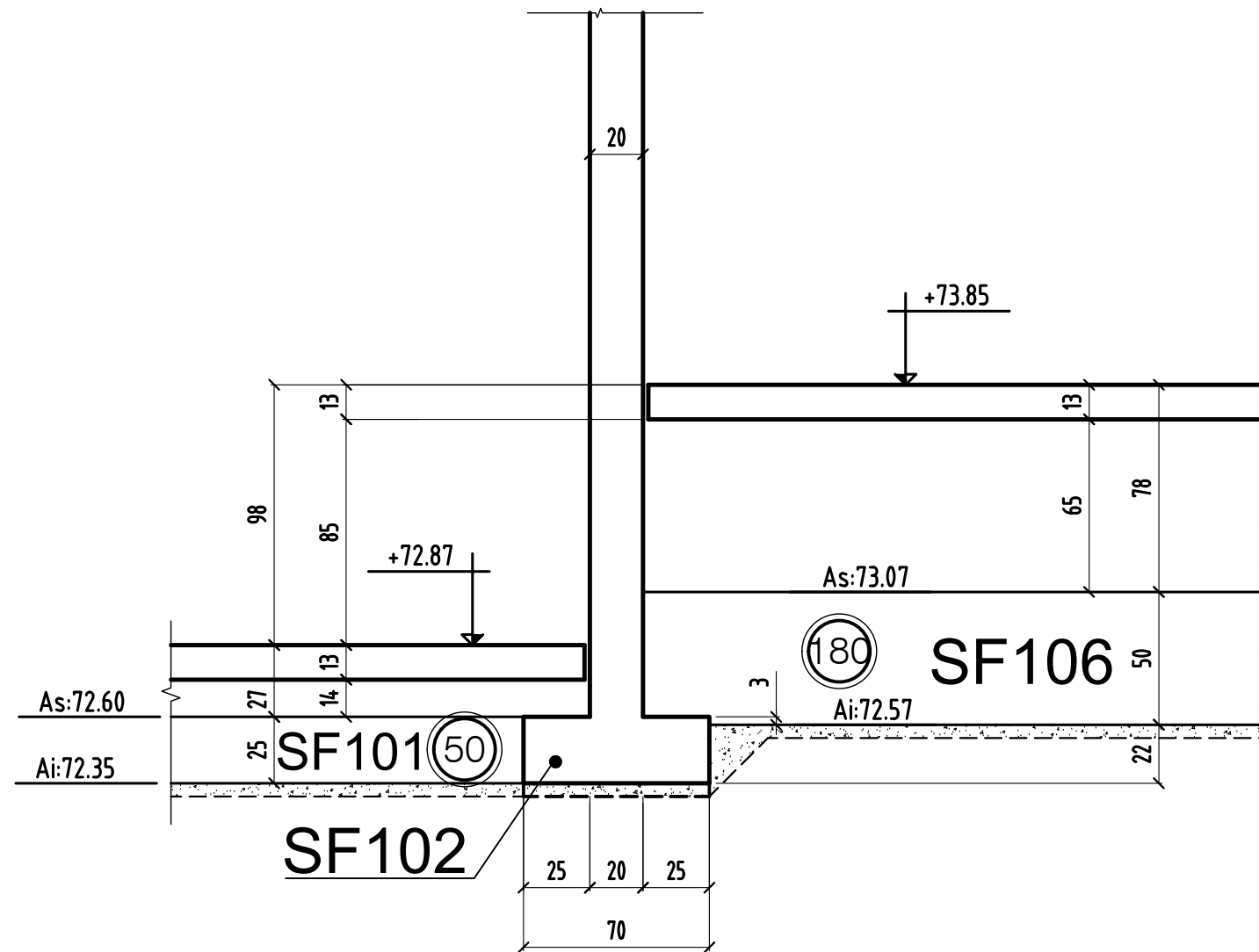
Ech:1/25

Page 08

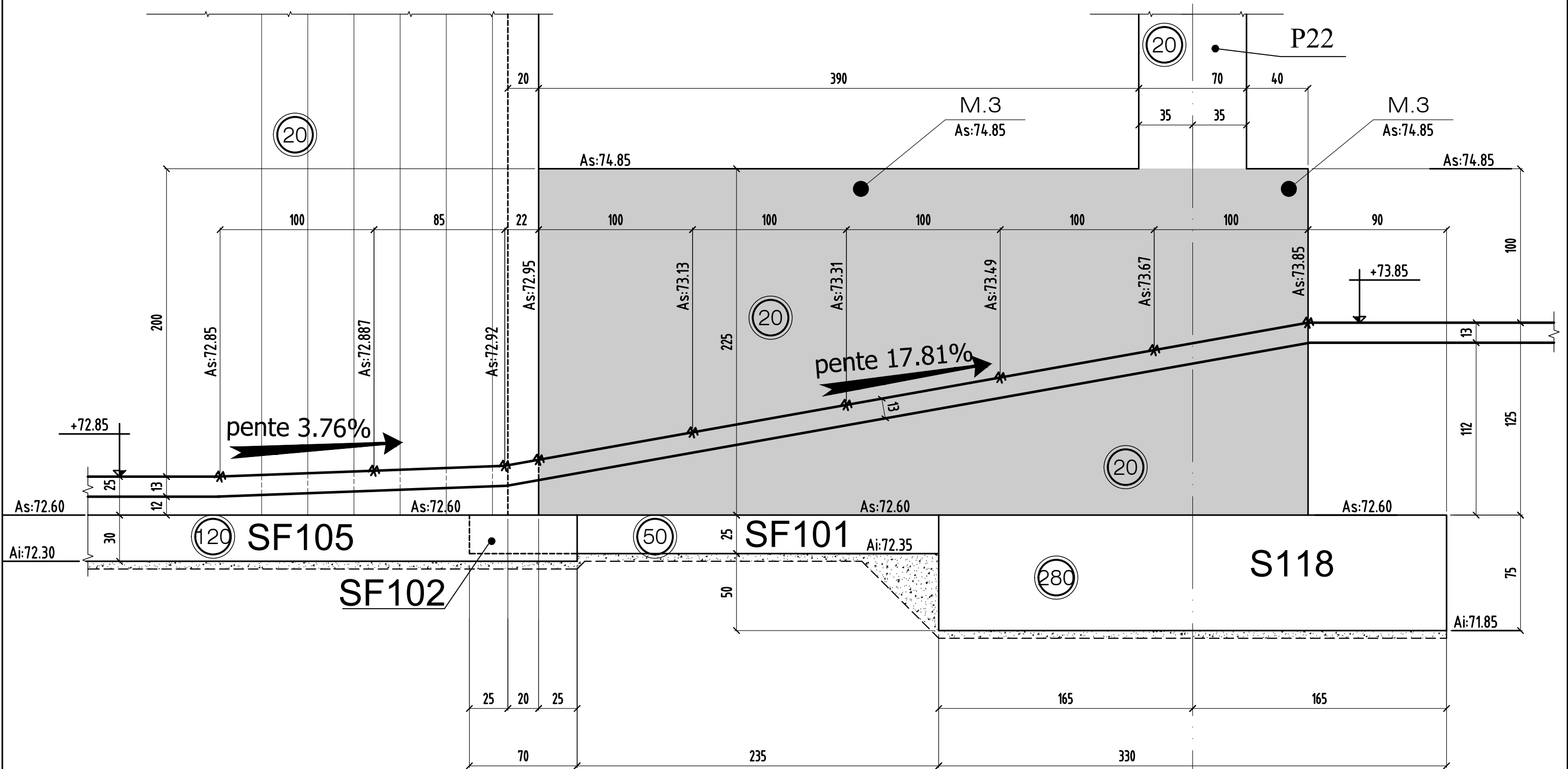
Coupe 9-9



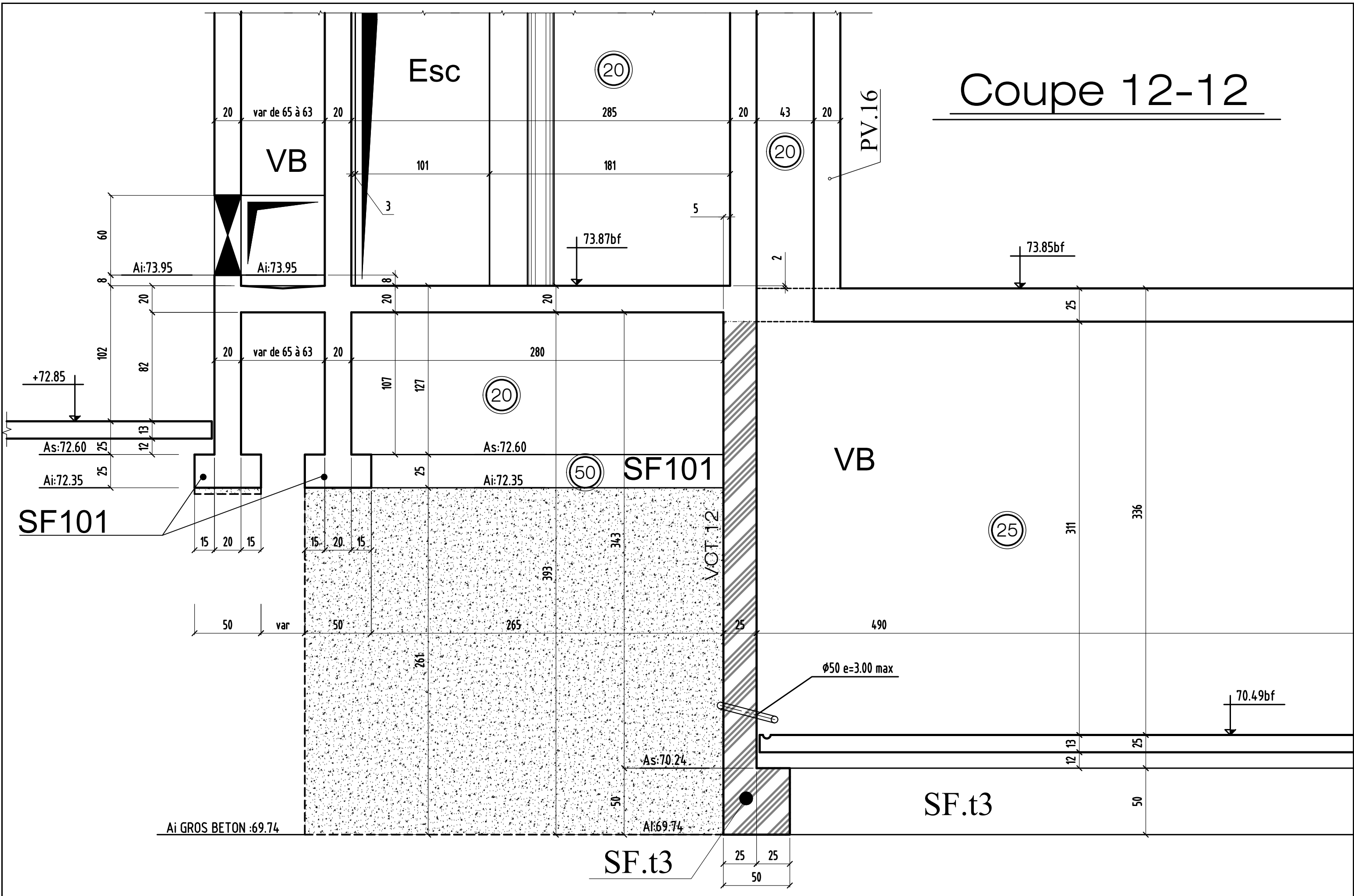
Coupe 10-10



Coupe 11-11



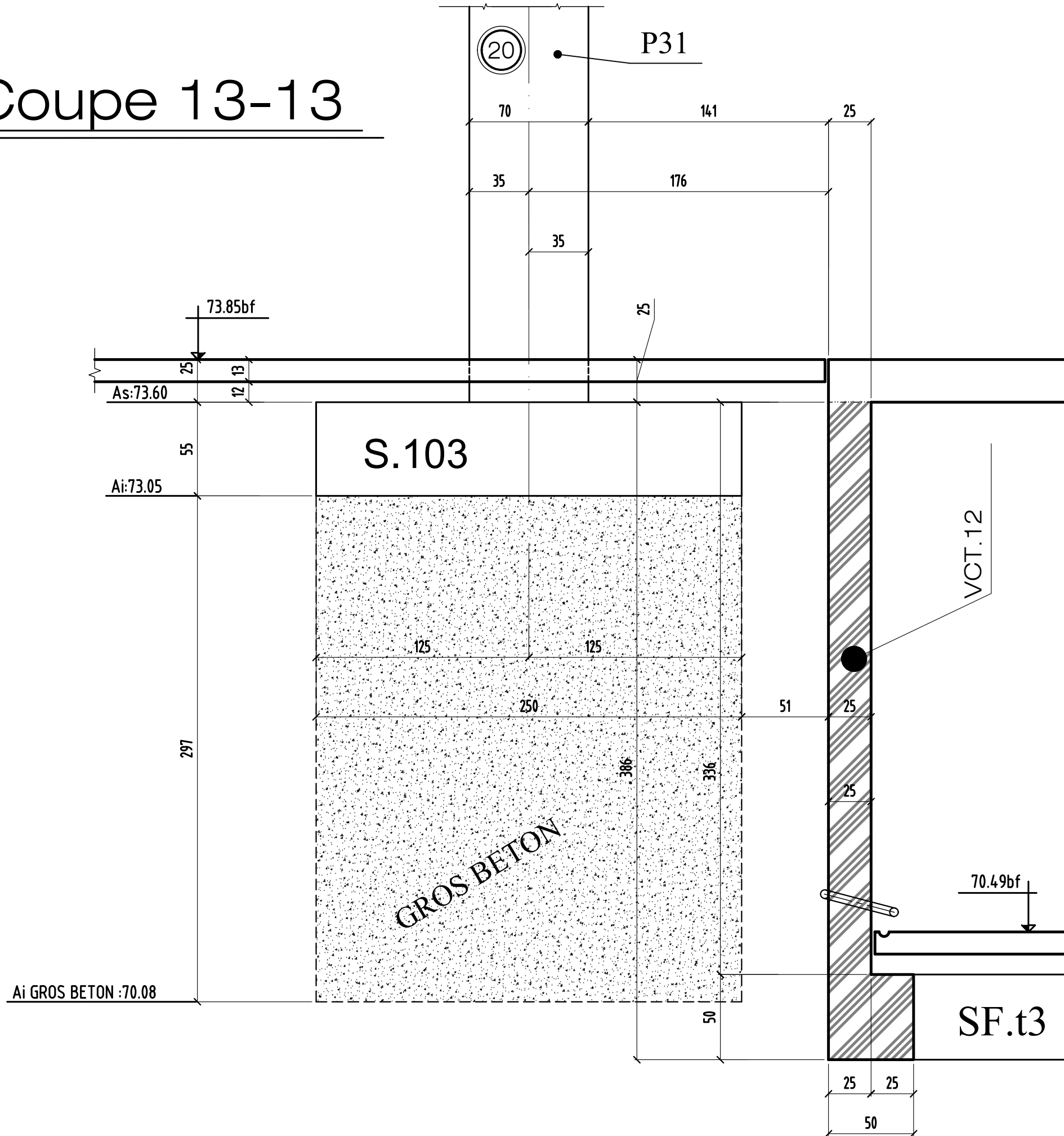
Coupe 12-12



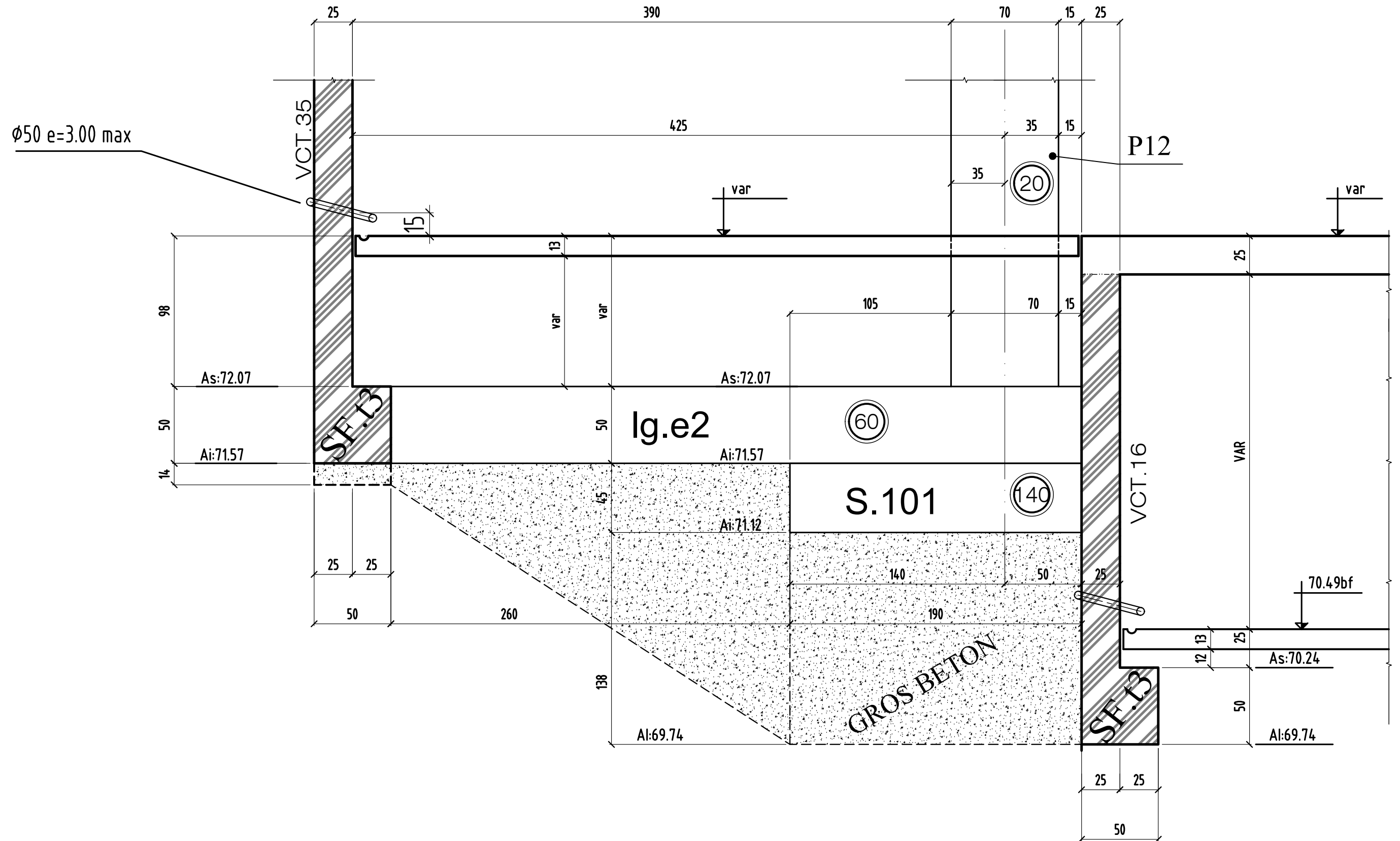
coupe 12-12

MODIFICATIONS	A	AFFAIRE:297	Cahier C.06
0	B	Ech:1/25	Page 12

Coupe 13-13

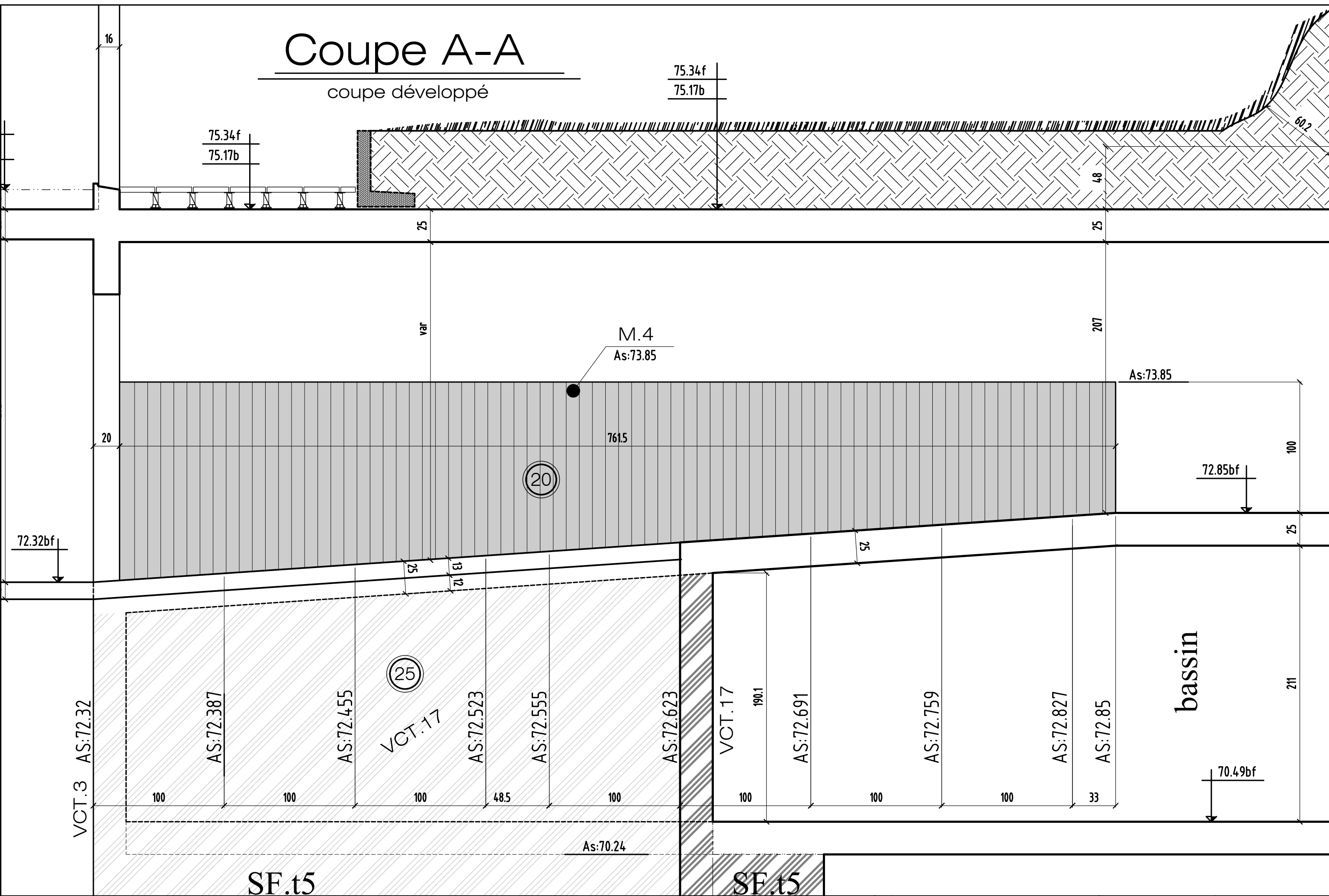


Coupe 14-14



Coupe A-A

coupe développé



SF.t5
coupe A-A

MODIFICATIONS

0	A
	B

AFFAIRE:297

Ech:1/25

Cahier C.06

Page 15