

NOTA : * PREVOIR UNE BARBACANE Ø50 mm TOUS LES 3.00 METRES MAXI A 15 CM AU DESSUS DU NIVEAU FINI DE LA DALLE
 * Pour les reservations des poutres voir plans coffrages C04-C05 ind A

VOIR PLAN N° : C. 103 - Coupes et détails

<p>COUPE FEU: PLANCHERS : CF= 2 HEURES STABLE AU FEU: VERTICAUX : SF = 2 HEURES</p> <p>SURCHARGES:</p> <p>HABITATIONS: 150 DaN/m² ESCALIERS: 250 DaN/m² HALL D'ENTREE: 250 DaN/m² CIRCULATIONS: 250 DaN/m² TERRASSES ACCESS. PRIVATIVES: 150 DaN/m² PARKING: 250 DaN/m² CHAUFF. & LOCAUX COMMUNS: 400 DaN/m² TERRASSES ACCESSIBLES: 350 DaN/m² circulation piétons sur plancher (voie échelle) suivant règlementation incendie de 31.01.1999</p> <p>COUVERTURES: 500 DaN/m² CROQUIS: 500 DaN/m² PISCINES: 500 DaN/m² LAVIERES: 500 DaN/m² ACTIVITES: 1000 DaN/m² TERRASSE JARDIN/JARDINS PROTAGES: selon hauteur de toles</p> <p>BETONS:</p> <p>Béton Voiles et Fondations : XF1 C25/30 Fc28 = 25 MPa Gros Béton : XF1 C18/20 Fc28 = 16 MPa Isolation : Fissuration: Fissuration peu préjudiciable (fpp)</p> <p>Limite de propriété Existant</p> <p>Isolation en sous face de plancher ép. 12.5 cm Isolation sur le plancher</p> <p>FLOMBIER: en attente ELECTRICIEN: en attente</p>	<p>Eléments de structure :</p> <p>Béton</p> <p>Béton Non Porteur</p> <p>Poteaux BA royaux</p> <p>Maçonnerie Plaine Porteuse</p> <p>Maçonnerie Creuse Porteuse</p> <p>Maçonnerie Plaine Non Porteuse</p> <p>Maçonnerie Creuse Non Porteuse</p> <p>Béton Préfabriqué</p> <p>Reperage des voiles contre terre</p> <p>Eléments BA porteurs vus par transparence :</p> <p>Béton</p> <p>Murets et relevés vus par transparence :</p> <p>Béton</p> <p>Complexes et revêtements :</p> <p>Gros Béton, recharges</p> <p>Dalles sur plots</p> <p>Terre</p> <p>béton désactivé</p> <p>décaissés pour étanchéité</p> <p>l.: Environ DAP : Dalle Alvéolaire Précontrainte Var.: Variable S.L.C.: Suivant la Cote Lg.: Longueur Tr.: Trameau C.: Cheville M.: Missif Ch.: Châtaigne P.: Poteau T.: Tirant</p>
--	---

SUCY EN BRIE 94370

CONSTRUCTION D'UN ENSEMBLE DE 78 LOGEMENTS

Résidence « Les Toiles »

SUCY EN BRIE (94)
 Rue Ingres / Rue Matisse

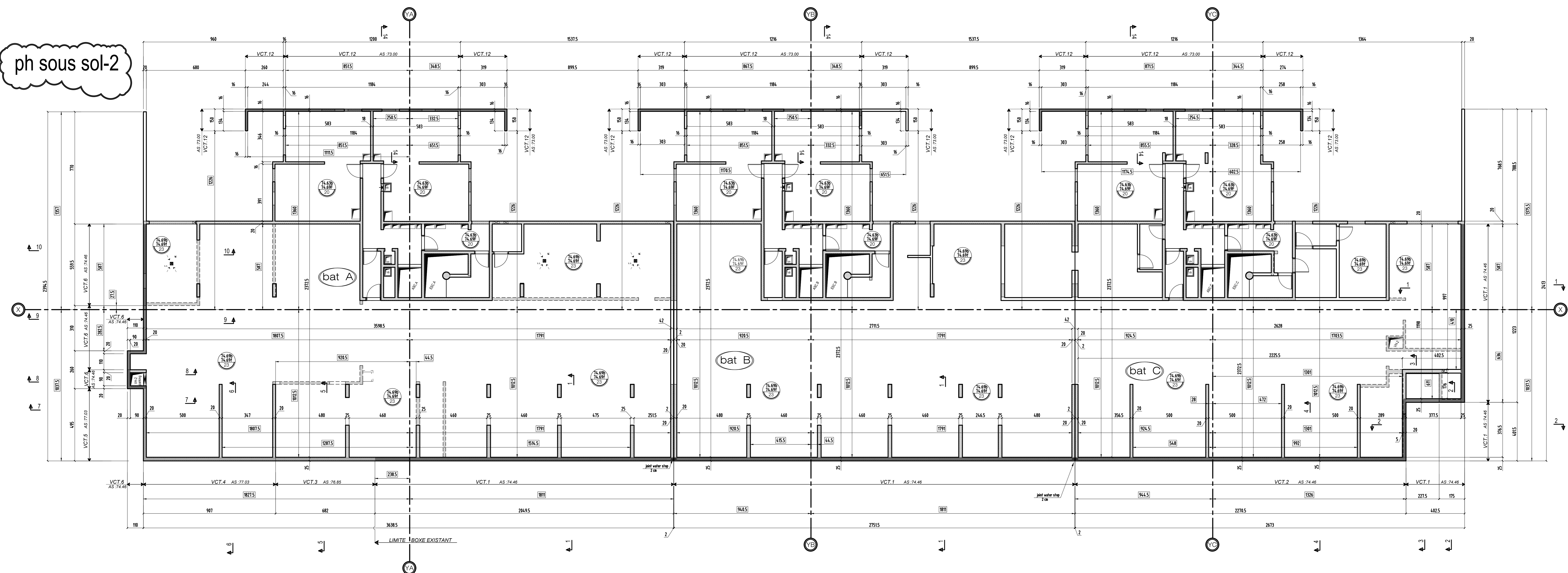
<p>MAITRE D'OEUVRE</p> <p>CITE ARCHITECTURE</p> <p>11 RUE FLATTERS-75005 PARIS 01.44.28.44.10 01.48.28.44.18 01.41.52.70.00</p> <p>BUREAU DE CONTROLE</p> <p>QUALICONSULT</p> <p>M. DEVAUX RICHARD 01.40.83.73.88 06.84.80.54.69 mail : richard.devaux@qualiconsult.fr</p>	<p>MAITRE D'OUVRAGE</p> <p>ICADE foncière-développement</p> <p>Le Millénaire 1 - 35, rue de la gare 75019 PARIS 01.41.52.70.00</p> <p>ENTREPRISE G.O.</p> <p>M.T.R</p> <p>9, rue René Cassin 77173 CHEVRY-COSSIGNY 01.60.62.32.00 01.60.62.32.01</p>
--	---

COFFRAGE - VUE EN PLAN NIVEAUX du FONDATION VOILES CONTRE TERRE bts: A & B & C

ind.	date	modifications
0	27-11-17	1 ère diffusion.
A	08-01-18	MISE A JOUR SUIVANT VISA MDE
B	26-01-18	MISE A JOUR GENERAL
C	15-02-18	MISE A JOUR SUIVANT VISA MDE

<p>298</p> <p>ingénieur</p>	<p>C.101</p> <p>Projet</p>	<p>IND. C</p> <p>Date</p>	<p>APD</p> <p>PRO</p> <p>EXE</p> <p>DOE</p> <p>Echelle</p>

ph sous sol-2



VOIR PLAN N° : C. 103 - Coupes et détails

COUPE FEU / PLANCHERS : CF = 2 HEURES
STABLE AU FEU / VERTICAUX : SF = 2 HEURES

SURCHARGES:
 HABITATIONS: 150 DaNm²
 BUREAUX: 250 DaNm²
 HALL D'ENTREE: 250 DaNm²
 CIRCULATIONS: 150 DaNm²
 TERRASSES ACCESS. PRIVATIVES: 150 DaNm²
 CHAUFF & LOCAUX COMMUNS: 400 DaNm²
 TERRASSES ACCESSIBLES: 350 DaNm²
 circulation pompier sur plancher(voir échelle) suivant règlementation en vigueur de 31/01/1981

COMMERCES: 500 DaNm²
PLAQUES: 200 DaNm²
ACTIVITES: 200 DaNm²
 TERRASSE JARDIN/JARDINS PROTAGES: selon hauteur de terres

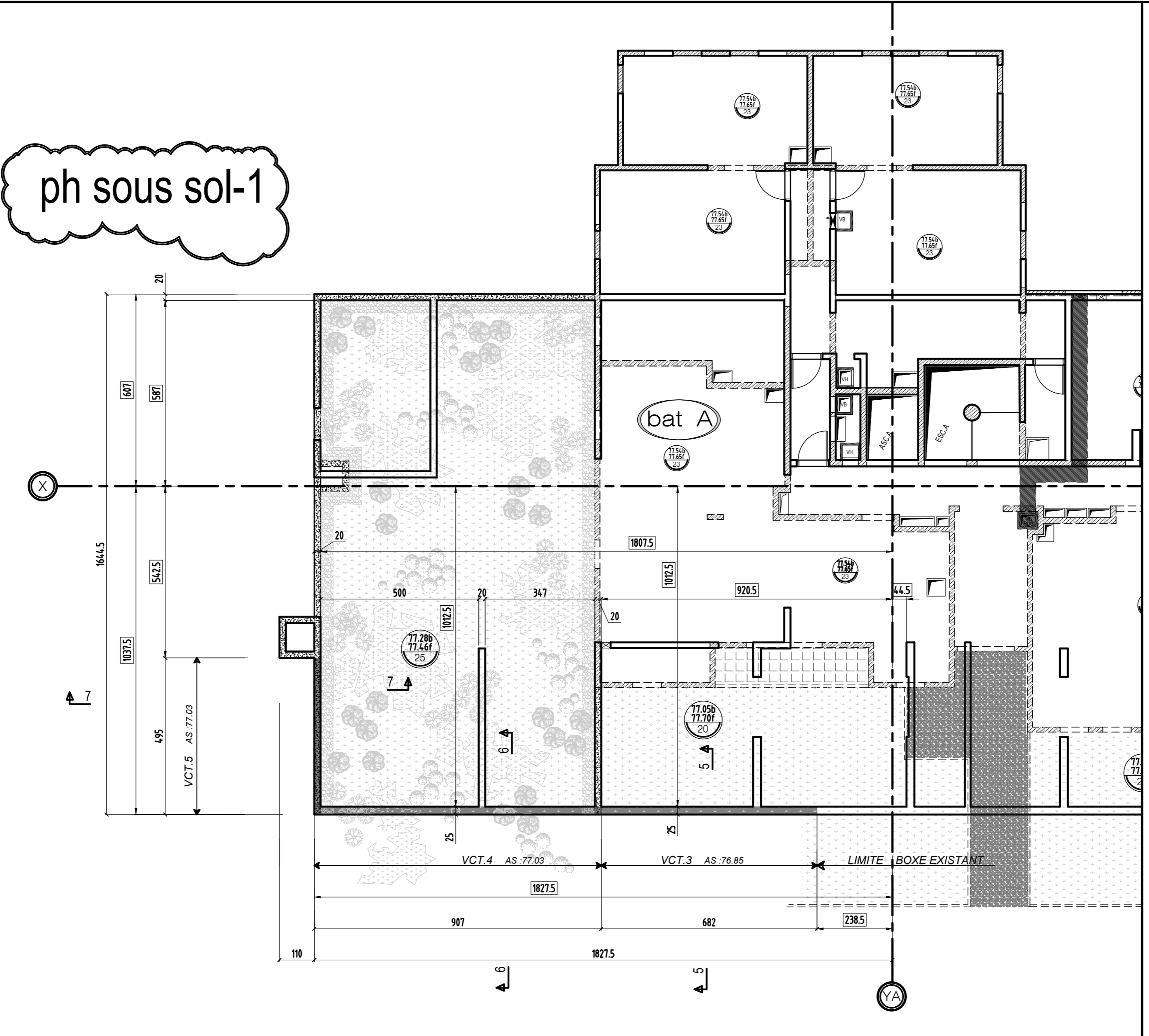
BETONS:
 Béton Voiles et Fondations : XF1 C25/30 Fc28 = 25 MPa
 Gros Béton : XF1 C16/20 Fc28 = 16 MPa
 sauf cas contraire
 Fixation: Fixation peu préjudiciable (fpp)
 Limite de propriété Existant
 Isolation en sous face de plancher ép. 12.5 cm
 Isolation sur le plancher

Éléments de structure:
 Béton
 Béton Non Porteur
 Poteaux BA noyés
 Maçonnerie Pleine Porteuse
 Maçonnerie Creuse Porteuse
 Maçonnerie Pleine Non Porteuse
 Maçonnerie Creuse Non Porteuse
 Béton Préfabriqué
 Repérage des voiles contre terre
 Éléments BA porteurs vus par transparence:
 Béton
 Murets et rebords vus par transparence:
 Béton
 Complexes et revêtements:
 Gros Béton, recharges
 Dalles sur plots
 Terre
 béton désactivé
 décalqués pour étanchéité

±: Environ DAP: Dalle Alvéolaire Précontrainte
 Var.: Variable S.L.C.: Suivant la Cote
 Lg: Longrine Tr: Trumeau R: Ralisour
 C: Chevêtre M: Massif V: Voile
 Ch: Chânage P: Poteau T: Tirant

PLOMBIER en attente
 ELECTRICIEN en attente

ph sous sol-1



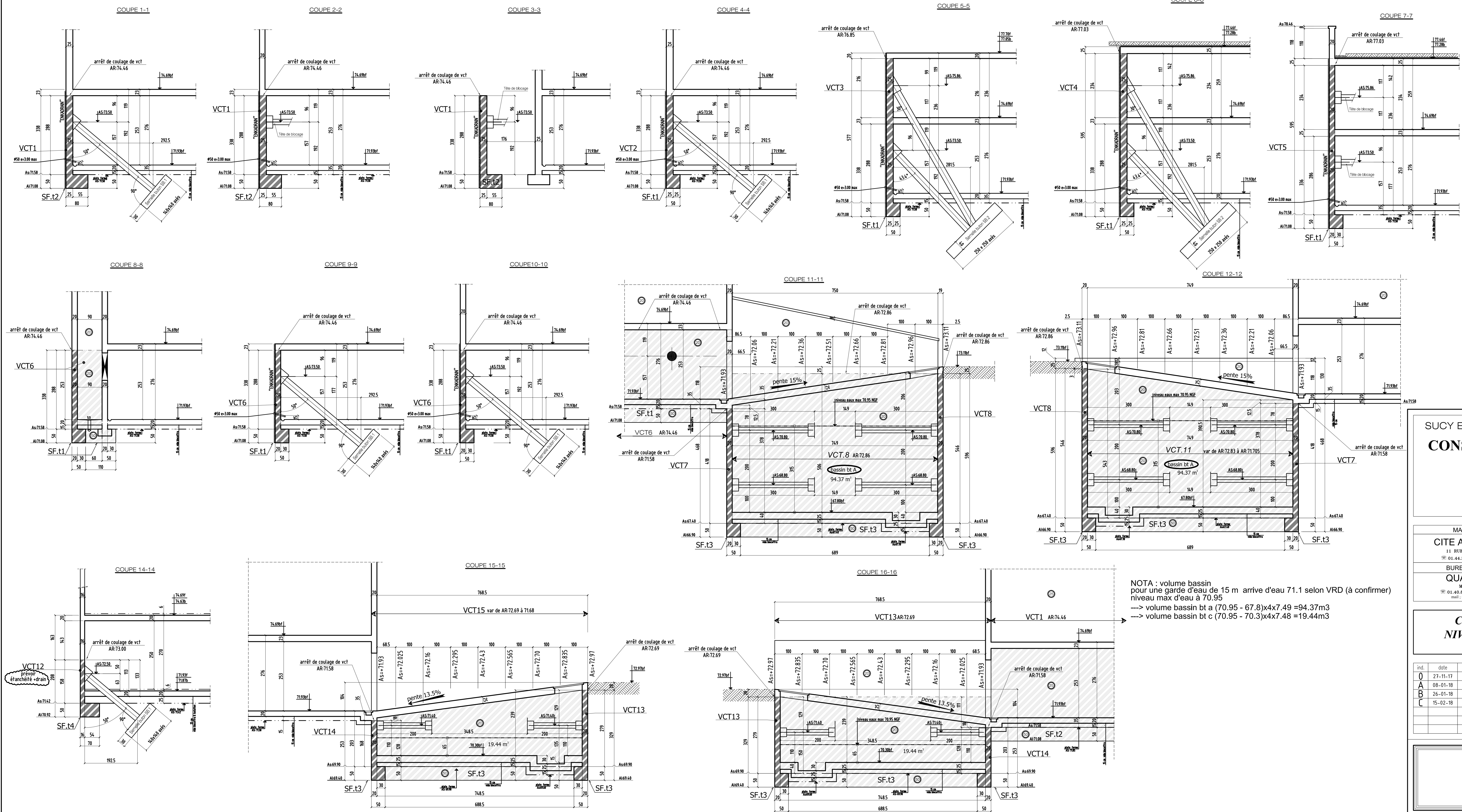
SUCY EN BRIE 94370
CONSTRUCTION D'UN ENSEMBLE DE 78 LOGEMENTS
 Résidence « Les Toiles »
 SUCY EN BRIE (94)
 Rue Ingres / Rue Matisse

MAITRE D'OEUVRE CITE ARCHITECTURE 11 RUE FLATTERS-75005 PARIS ☎ 01.44.28.44.10 ☎ 01.48.28.44.18	MAITRE D'OUVRAGE ICADE foncière-développement Le Millénaire 1 - 35, rue de la gare 75019 PARIS ☎ 01.41.57.70.00 ☎ ...
BUREAU DE CONTROLE QUALICONSULT Mr DEYATX RICHARD ☎ 01.40.80.73.80 ☎ 06.84.80.54.69 mail: richard.deyatx@qualiconsult.fr	ENTREPRISE G.O. M.T.R. 9, rue René Cassin 77173 CHEVREY-COSSIGNY ☎ 01.60.62.32.00 ☎ 01.60.62.32.01

COFFRAGE - VUE EN PLAN
 NIVEAUX du Pht S.SOL-2 à Pht S.SOL-1
 VOILES CONTRE TERRE
 bts: A & B & C

ind.	date	modifications
O	27-11-17	1 ère diffusion.
A	08-01-18	MISE A JOUR SUIVANT VISA MOE
B	26-01-18	MISE A JOUR GENERAL
C	15-02-18	MISE A JOUR SUIVANT VISA MOE

298	C.102	C	IND.	APD
			PRO	EXE
Ingénieur	Projeteur	Date	Echelle	
H.B.F.	27/11/17	1/100		



NOTA : suppression coupe 13-13

SUCY EN BRIE 94370
CONSTRUCTION D'UN ENSEMBLE DE 78 LOGEMENTS
 Résidence « Les Toiles »
 SUCY EN BRIE (94)
 Rue Ingres / Rue Matisse

MAITRE D'OEUVRE CITE ARCHITECTURE 11 RUE FLATTERS-75005 PARIS ☎ 01.44.28.44.10 ☎ 01.48.28.44.18	MAITRE D'OUVRAGE ICADE foncière-développement Le Millénaire 1 - 35, rue de la gare 75019 PARIS ☎ 01.41.57.70.00 ☎ ...
BUREAU DE CONTROLE QUALICONSULT Mr DEVAUX RICHARD ☎ 01.40.83.73.88 ☎ 06.84.80.54.89 mail : richard.devaux@qualiconsult.fr	ENTREPRISE G.O. M.T.R 9, rue René Cassin 77173 CHEVREY-COSSIGNY ☎ 01.60.62.32.00 ☎ 01.60.62.32.01

COFFRAGE - COUPES & DETAILS
NIVEAUX du FONDATION à Pht S.SOL
 bts: A & B & C

ind.	date	modifications
0	27-11-17	1 ère diffusion
A	08-01-18	MISE A JOUR SUIVANT VISA MOE
B	26-01-18	MISE A JOUR GENERAL
C	15-02-18	MISE A JOUR SUIVANT VISA MOE

NOTA : volume bassin pour une garde d'eau de 15 m arrive d'eau 71.1 selon VRD (à confirmer) niveau max d'eau à 70.95
 -> volume bassin bt a (70.95 - 67.8)x4x7.49 = 94.37m3
 -> volume bassin bt c (70.95 - 70.3)x4x7.48 = 19.44m3

DOSSIER	PLAN	APD
298	C.103	IND. PRO
Ingenieur	Projeteur	Date
	H.B.B.	27/11/17
		Echelle
		1/20