

NOTA: L'EXECUTION DE CE PLAN N'EST VALABLE QU'APRES L'APPROBATION DE LA MAITRISE D'OEUVRE, DU MAITRE D'OUVRAGE, DU BUREAU DE CONTRÔLE ET DES CORPS D'ETATS CONCERNES

NOTA: \* En attente plans ELECTRICIEN  
\* EN ATTENTE RETOUR VISA MOE  
\* EN ATTENTE VALIDATION EVACUATION BALCON ET TERRASSE

VOIR PLAN N° : C.05 - Coupes et détails

**COUPE FEU:** PLANCHERS CF = 1 HEURES  
**STABLE AU FEU:** VERTICAUX SF = 1 HEURES

**SURCHARGES D'EXPLOITATION:**

LOGEMENTS:	150 DaNm <sup>2</sup>
PARTIES COMMUNES:	250 DaNm <sup>2</sup>
JARDINS ET TERRASSES:	250 DaNm <sup>2</sup>
BALCONS:	350 DaNm <sup>2</sup>
PARKINGS:	250 DaNm <sup>2</sup>

**CHARGES PERMANENTES:**

LOGEMENTS (Revetements + cloisons):	70 DaNm <sup>2</sup>
JARDINS ( Terres saturées ):	2000 DaNm <sup>3</sup>

**PRECONISATIONS DES BETONS:**

**NORME NF EN 206-1 en vigueur**

Béton apparent:	XC1 C25/30	Fc28 = 25 Mpa
Béton Voiles sous terre:	XF1 C25/30	Fc28 = 25 Mpa
Gros Béton:	XF1 C16/20	Fc28 = 20 Mpa

sauf cas contraires indiqués sur la vue en plan

Repérage des voiles contre terres

**Éléments de structure :**

Béton porteur	[Symbol]
Poteaux noyés	[Symbol]
Poteaux porteurs	[Symbol]
Poutres béton armé	[Symbol]
Béton Non Porteur	[Symbol]
Maçonnerie Pleine Porteuse	[Symbol]
Maçonnerie Creuse Porteuse	[Symbol]
Maçonnerie Pleine Non Porteuse	[Symbol]
Maçonnerie Creuse Non Porteuse	[Symbol]
Béton Préfabriqué	[Symbol]
Impact des voiles béton porteur	[Symbol]
Impact garde-corps et relevés BA	[Symbol]

**Complexes et revêtements :**

Gros Béton et recharges	[Symbol]
Dalles sur plots	[Symbol]
Terre, pelouses	[Symbol]

**Jardineries**

E: Environ	DAP: Dalle Alvéolaire Précontrainte
VAR: Variable	S.L.C.: Selon la Cote
Lg: Longrine	Tr: Trumeau
C: Chevêtre	M: Massif
Ch: Châssage	P: Poteau
L: Linteau	PN: Poteau noyé
Lib: Libage	S: Semelle
BN: Bande-noyée	SF: Semelle filante
	PV: Poutre-voile
	R: Raidisseur
	V: Voile
	Vol: Voile contre terre
	T: Triant

VILLE DE FRANCONVILLE 95130

**CONSTRUCTION D'UNE RESIDENCE DE 34 LOGEMENTS AVEC PARKINGS**

65 Chaussee Jules Cesar - 148 Rue de la Station  
95130 Franconville

<b>MAITRE D'OEUVRE</b> <b>ARW ARCHITECTE</b> 13, PLACE des Libertés Publiques 77185 - LONGES ☎ 09.83.94.60.63	<b>MAITRE D'OUVRAGE</b> <b>SEPIMO</b> 31, rue FRANCOIS PREMIER 75008 PARIS ☎ 01.53.57.47.37
<b>BUREAU DE CONTRÔLE</b> <b>QUALICONSULT</b> 16 rue de la république 95570 - BOUFFEMONT ☎ 01.39.35.41.35	<b>ENTREPRISE G.O.</b> <b>ROC - Rochefolle Construction</b> 2A de la Courtilière - 1. rue de la Marne 77400 SAINT THIBAUT DES VIGNES ☎ 01.60.31.31.35

VUE EN PLAN (Vue de dessous) - COFFRAGE PL HAUT RDC

ind.	date	modifications
0	03-08-16	1 ère diffusion.
A	26-09-16	MISE A JOUR GENERAL
B	03-10-16	MISE A JOUR SUIVANT PLAN PLOMBIER
C	13-10-16	MISE A JOUR BANDEAUX
D	02-11-16	MISE A JOUR SUIVANT PLAN MENUISERIE

DOSSIER	PLAN	APD
279	C04	PRO
Ingenieur	Projeteur	Date
H.B.B.	03/08/16	1/20

VILLE DE FRANCONVILLE

95130

# CONSTRUCTION D'UNE RESIDENCE DE 34 LOGEMENTS AVEC PARKINGS

65 Chaussee Jules Cesar - 148 Rue de la Station  
95130 Franconville

MAITRE D' OEUVRE		MAITRE D'OUVRAGE	
<b>ARW ARCHITECTE</b> 13, PLACE des Libertés Publiques 77185 -LONGES ☎: 09.83.94.60.83		<b>SEPIMO</b> 31, rue FRANCOIS PREMIER 75008 PARIS ☎: 01.53.57.47.37 ☎: ...	
BUREAU DE CONTROLE		<b>ENTREPRISE G.O.</b>	
<b>QUALICONSULT</b> 16 rue de la république 95570 - BOUFFEMONT ☎: 01.39.35.41.35 ☎: 01		<b>ROC - Rochefolle Construction</b> ZA de la Courtillière - 1, rue de la Marne 77400 SAINT THIBAUT DES VIGNES ☎: 01.60.31.31.35 ☎: 01.60.31.61.61	

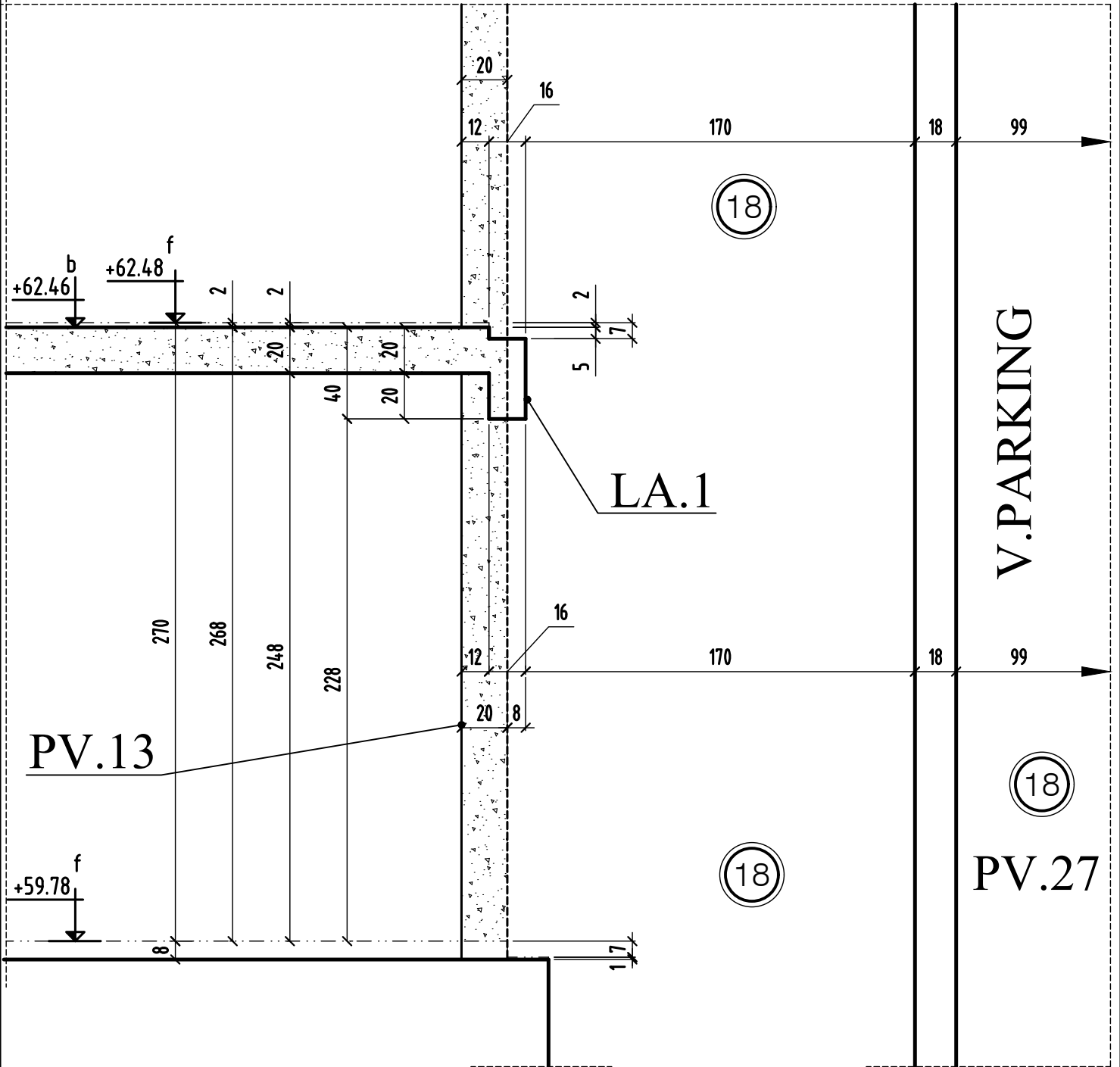


PL HAUT RDC  
BATIMENT COUPES (coffrage)

ind.	date	modifications
0	03-08-16	1 ère diffusion.
A	26-09-16	MISE A JOUR SUIVANT PLAN COFFRAGE
B	13-10-16	MISE A JOUR SUIVANT PLAN COFFRAGE
C	02-11-16	MISE A JOUR SUIVANT PLAN MENUISERIE

	DOSSIER		PLAN		APD		
	279		C05		IND. EXE	PRO	
						EXE	X
					DOE		
	Ingenieur	Projeteur	Date	Echelle			
	<i>H.B.F</i>	<i>03/08/16</i>	<i>1/25</i>				

# COUPE 1-1



COUPE 1-1

MODIFICATIONS

0		A
		B

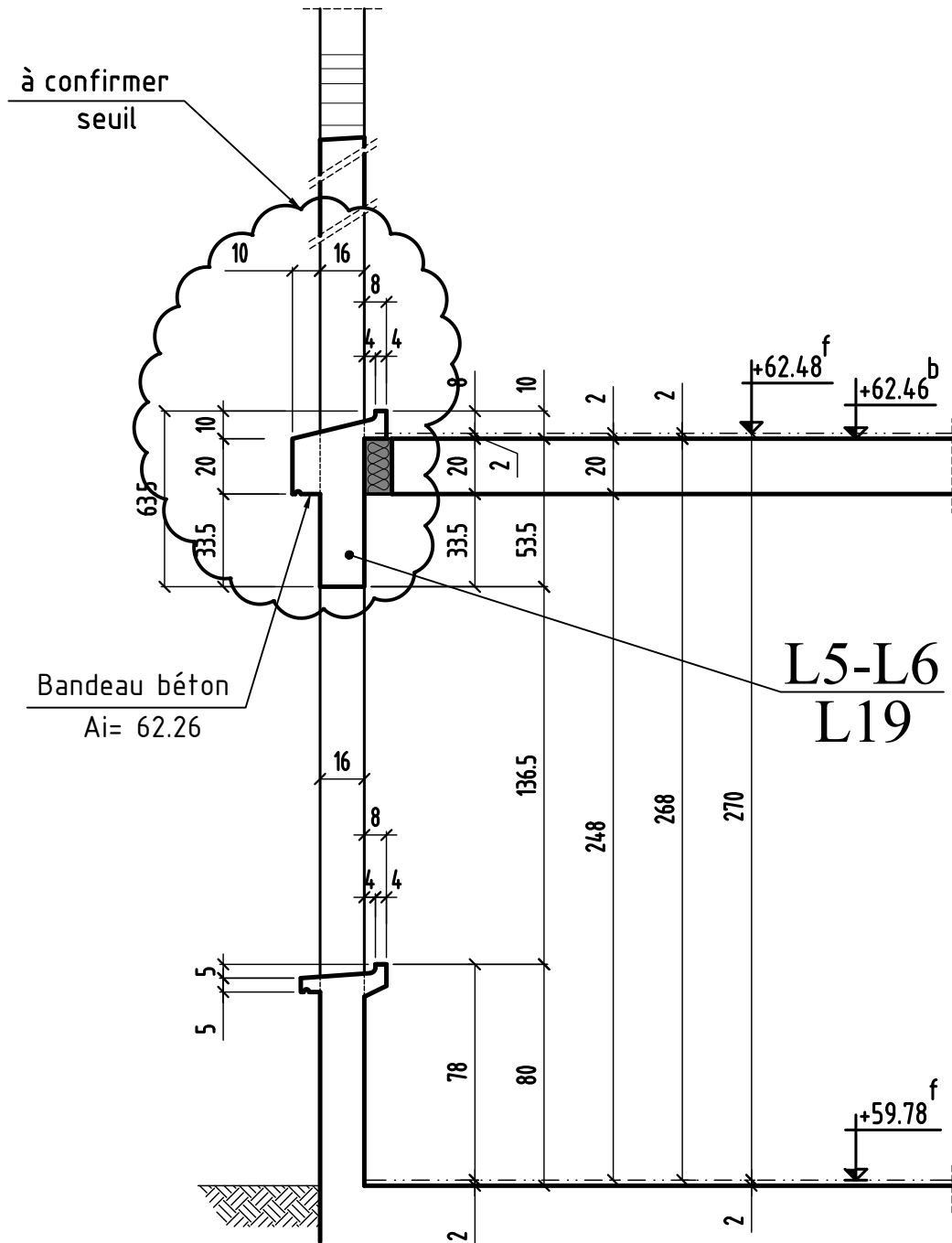
AFFAIRE: 279

Ech: 1/25

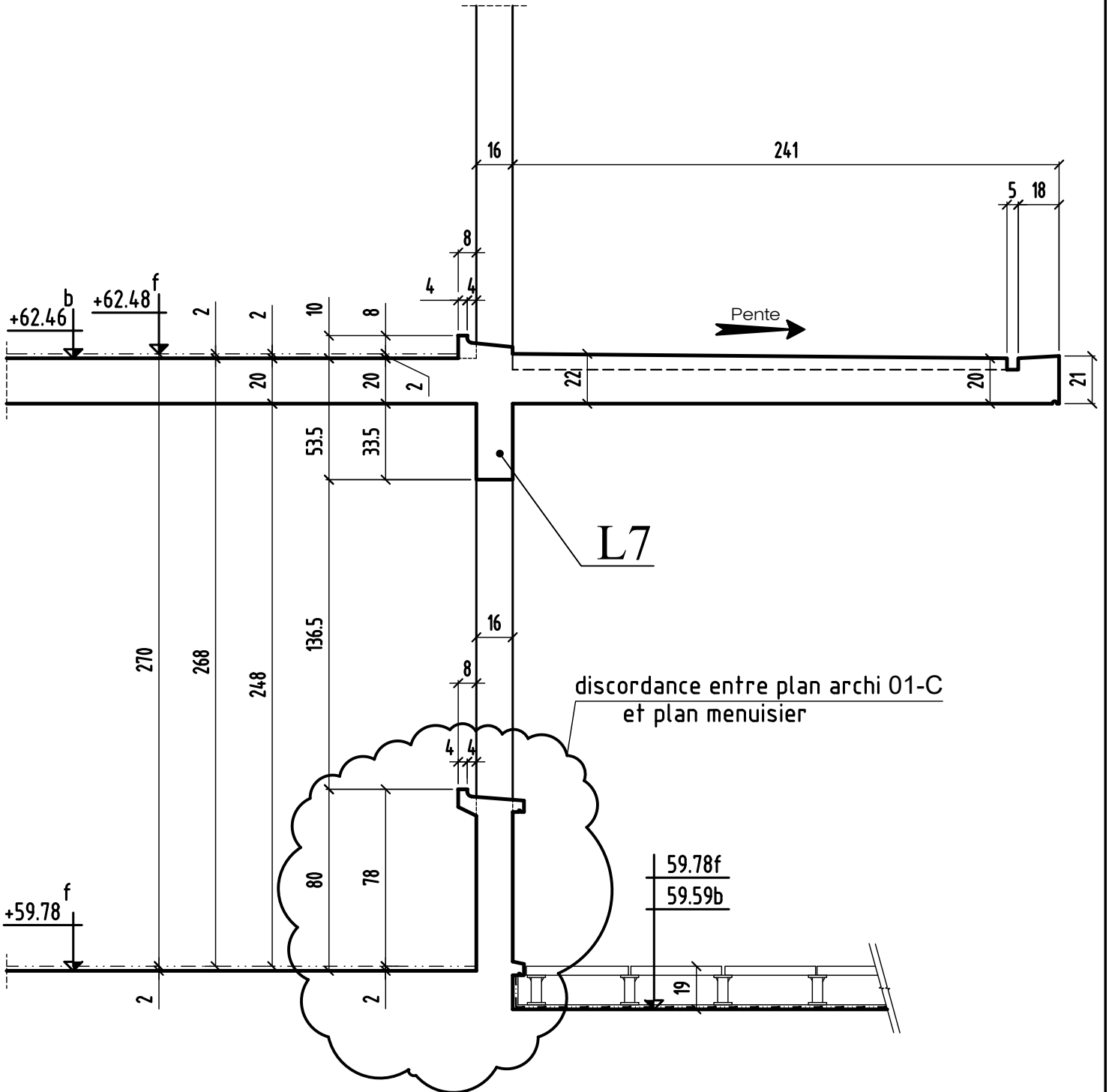
Cahier C.05

Page 01

# COUPE 2-2



# COUPE 3-3



COUPE 3-3

MODIFICATIONS

0

A

B

AFFAIRE: 279

Ech:1/25

Cahier C.05

Page 03



COUPE 5-5

MODIFICATIONS  
0

A  
B

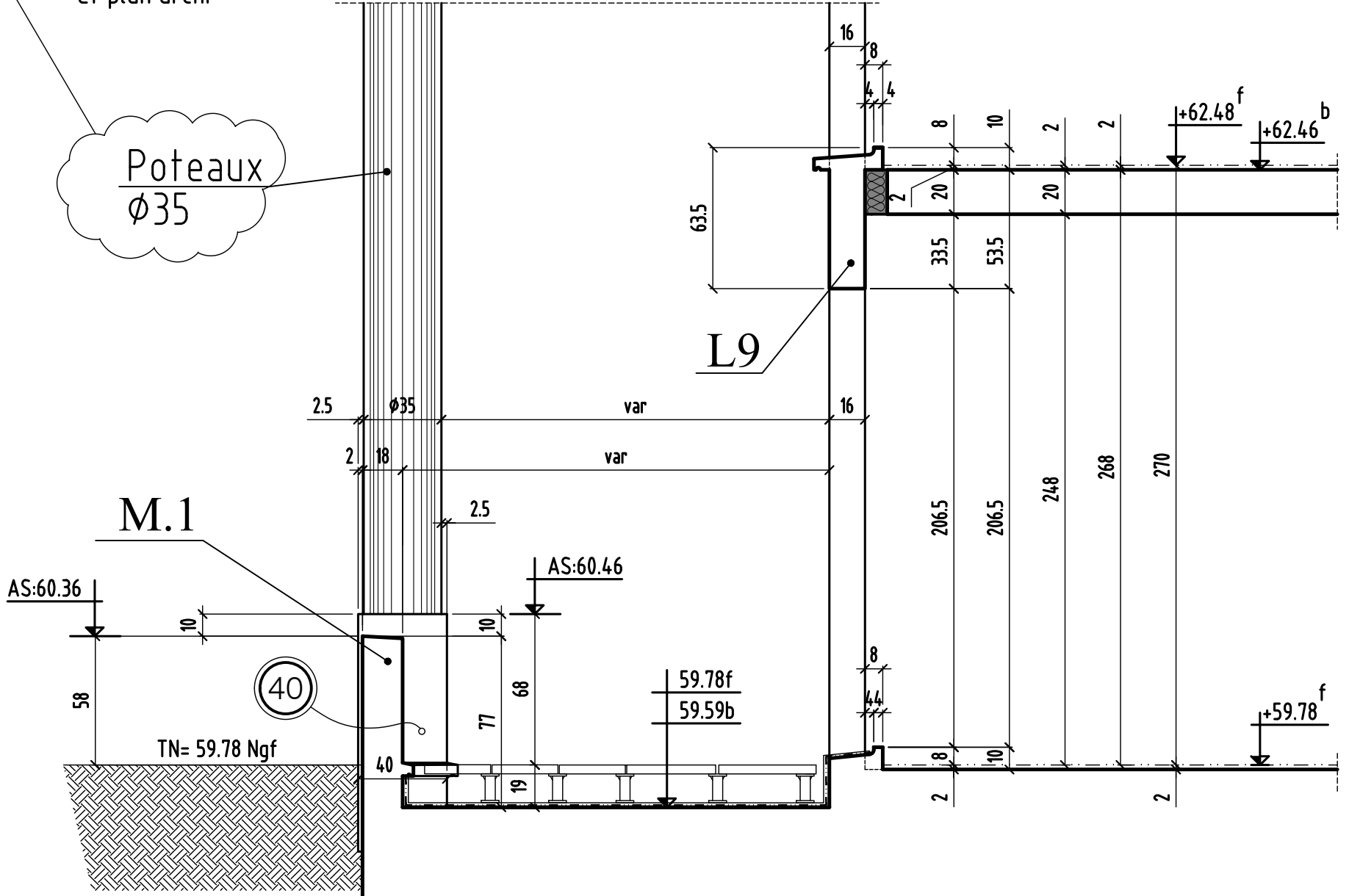
AFFAIRE: 279  
Ech: 1/25

Cahier C.05  
Page 05

COUPE 5-5

discordance entre façade  
et plan archi

Poteaux  
Ø35



40

TN= 59.78 Ngf

59.78f  
59.59b

+59.78<sup>f</sup>

+62.48<sup>f</sup>

+62.46<sup>b</sup>

L9

M.1

Ø35

var

var

AS:60.46

AS:60.36

63.5

33.5

53.5

206.5

206.5

248

268

270

16

8

4

4

8

10

2

2

16

8

4

4

2

8

10

2

40

19

68

77

10

10

2.5

2.5

2

18

2.5

2.5

2.5

2.5

2.5

2.5

2.5

2.5

2.5

2.5

2.5

2.5

2.5

2.5

2.5

2.5

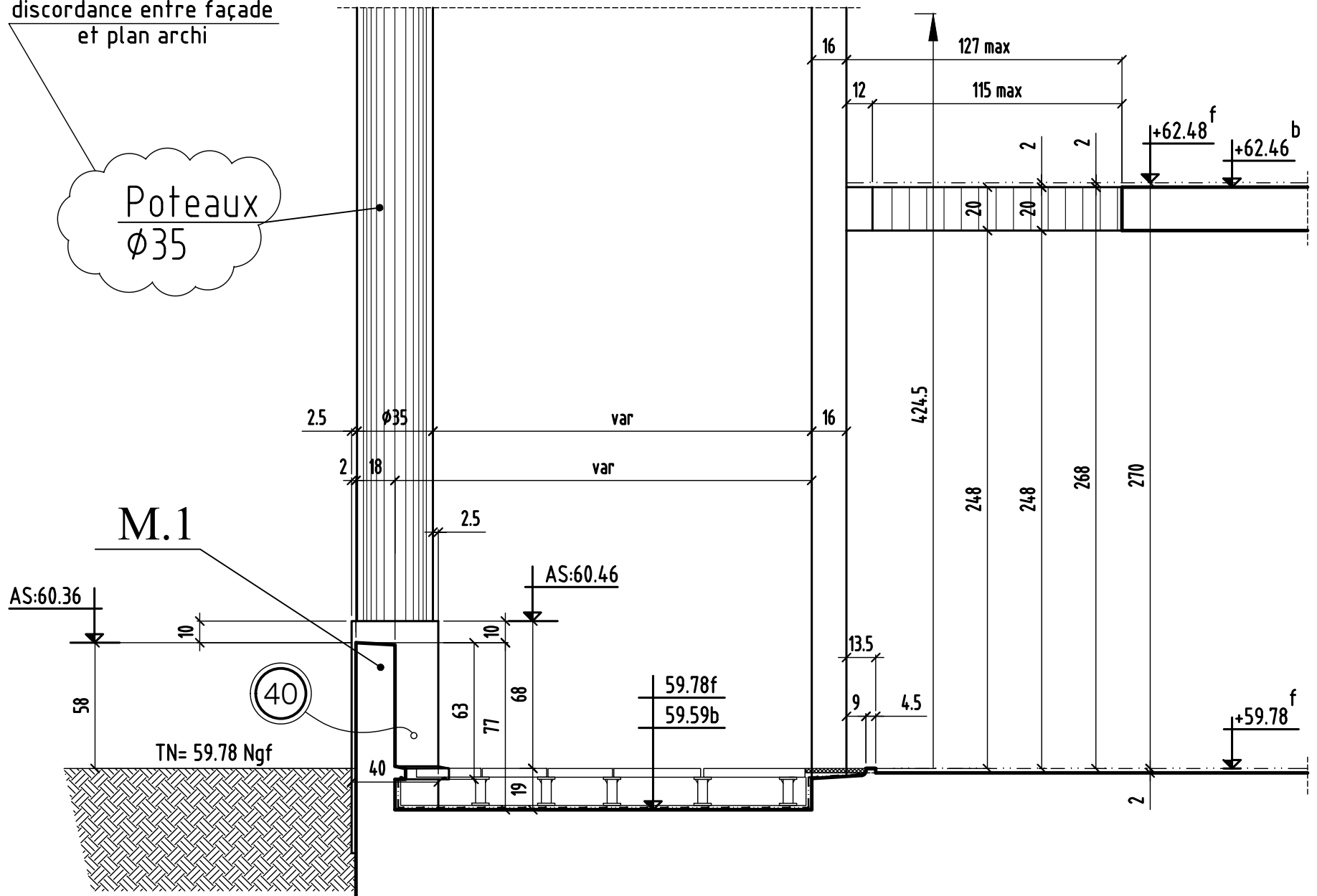
2.5

2.5

# COUPE 6-6

discordance entre façade  
et plan archi

Poteaux  
Ø35



COUPE 6-6

0

MODIFICATIONS

B

A

Ech: 1/25

AFFAIRE: 279

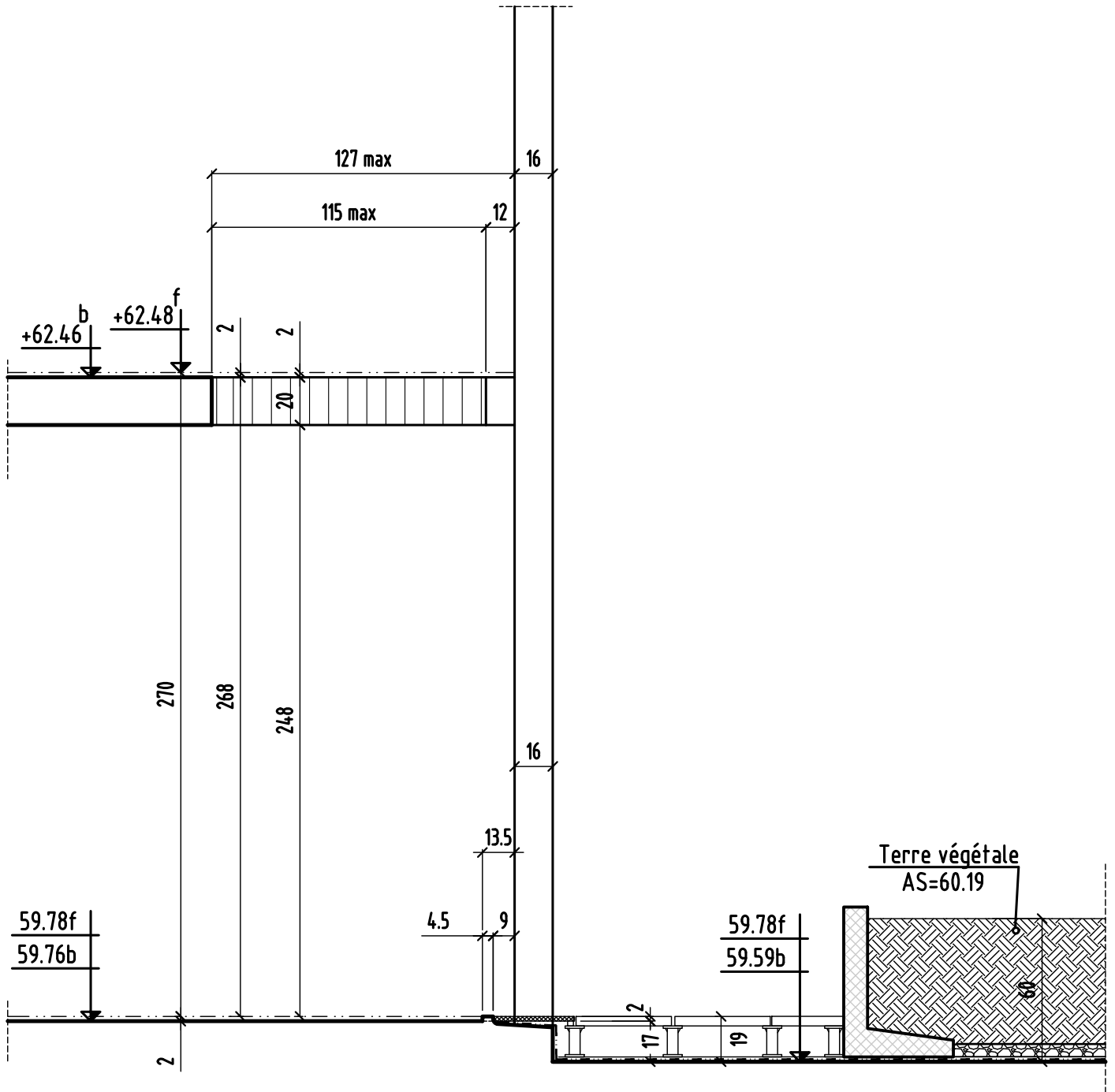
Page 06

Cahier C.05





# COUPE 8-8



COUPE 8-8

MODIFICATIONS

A

AFFAIRE: 279

Cahier C.05

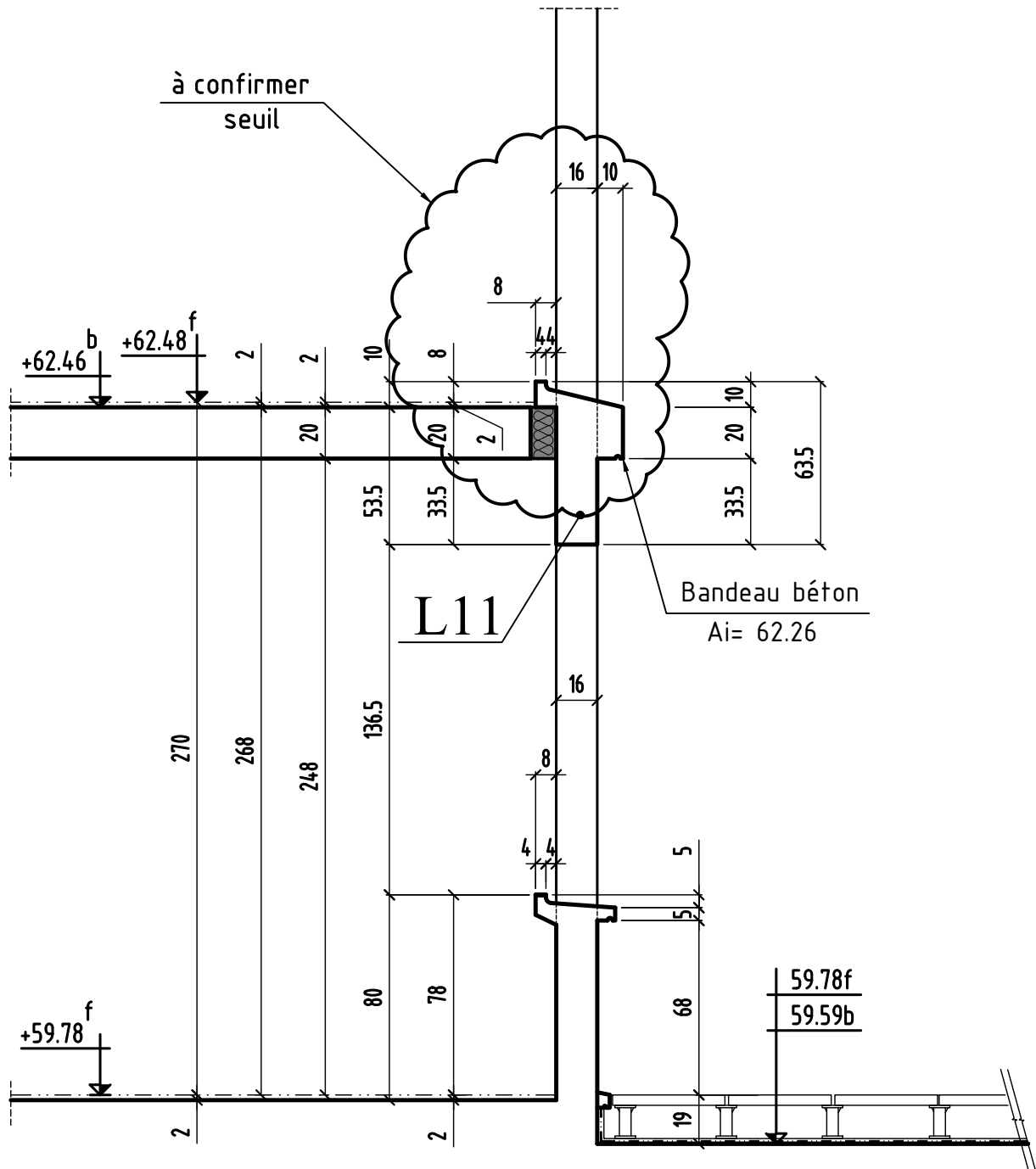
0

B

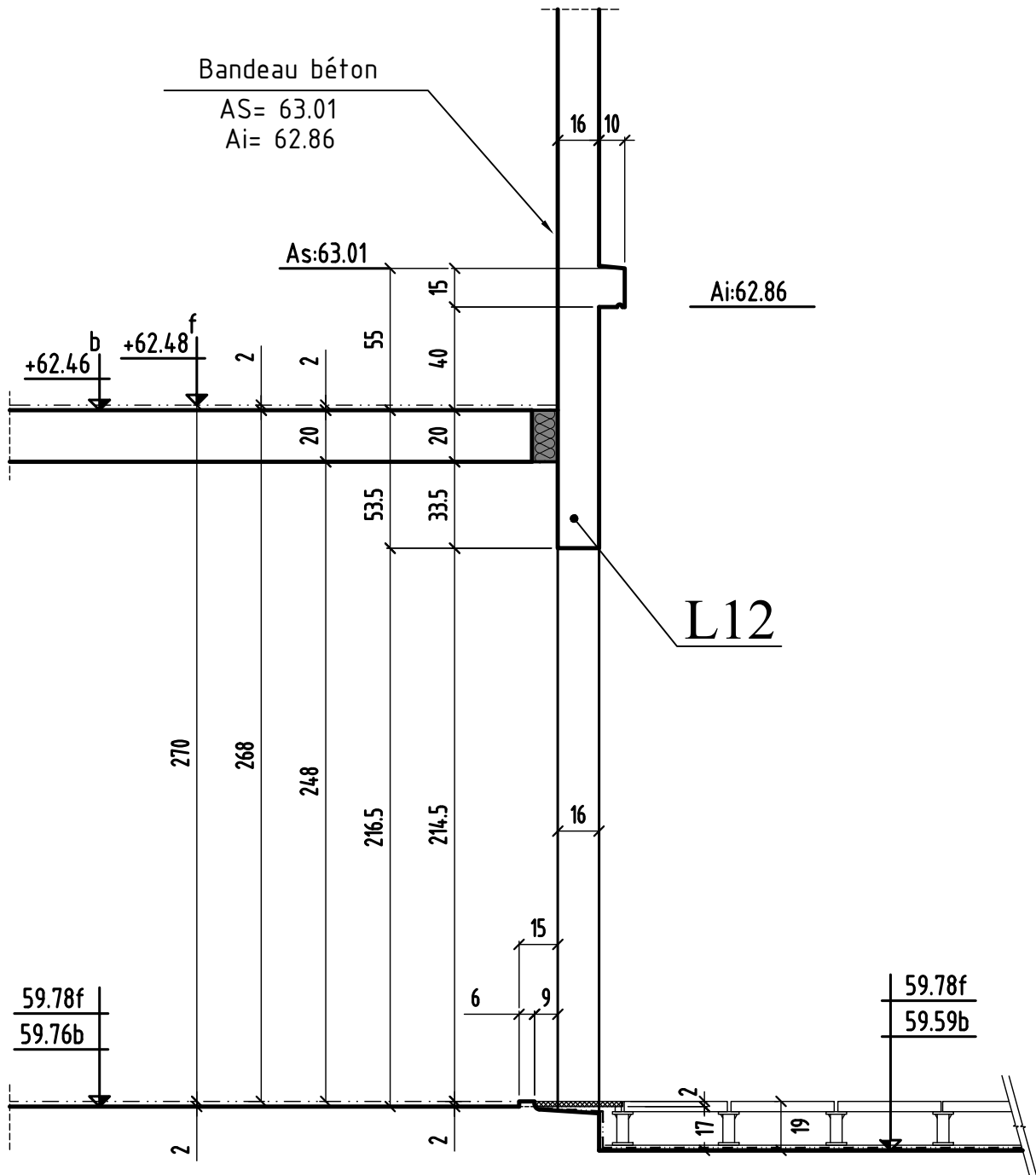
Ech:1/25

Page 08

# COUPE 9-9

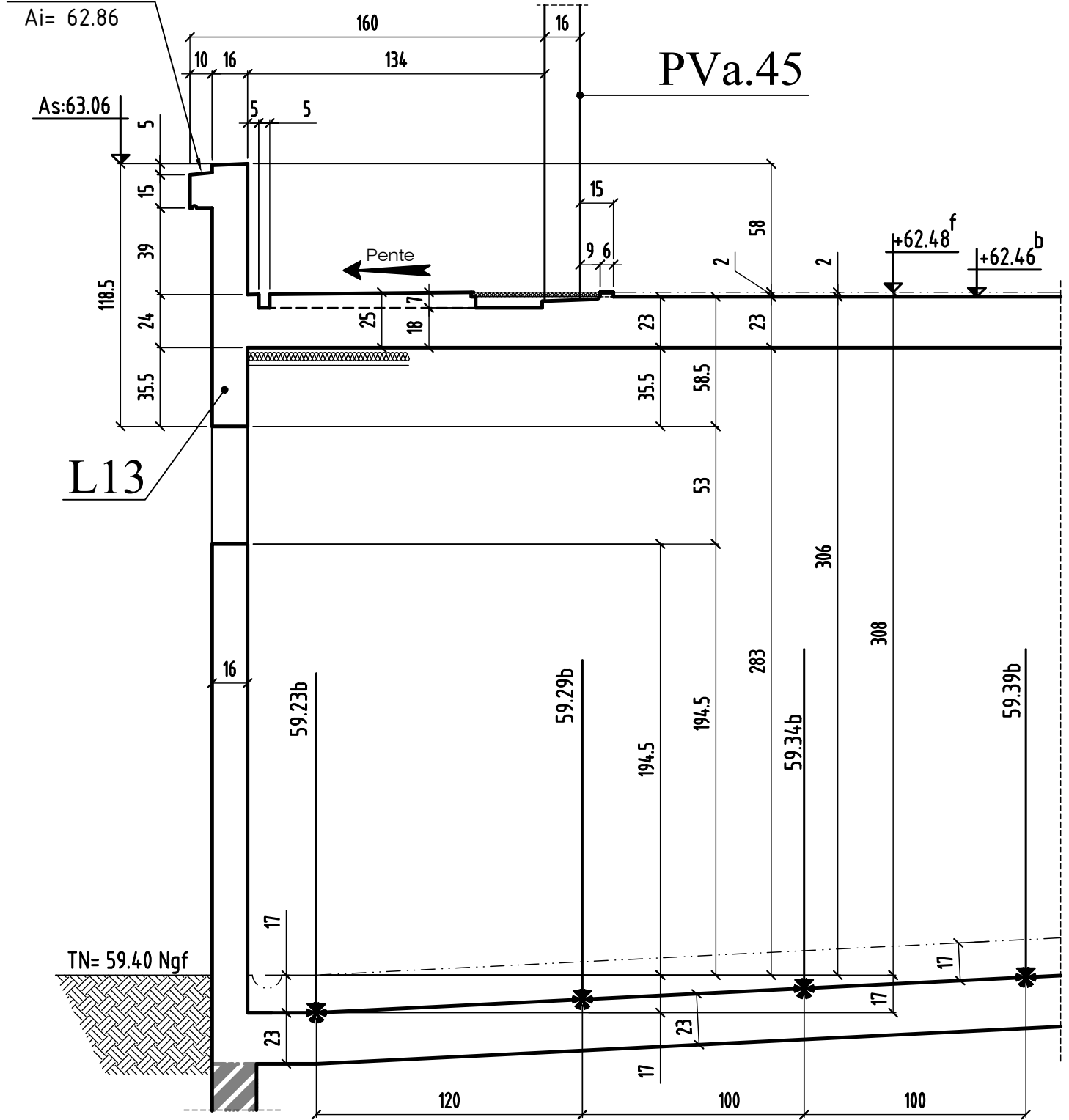


# COUPE 10-10



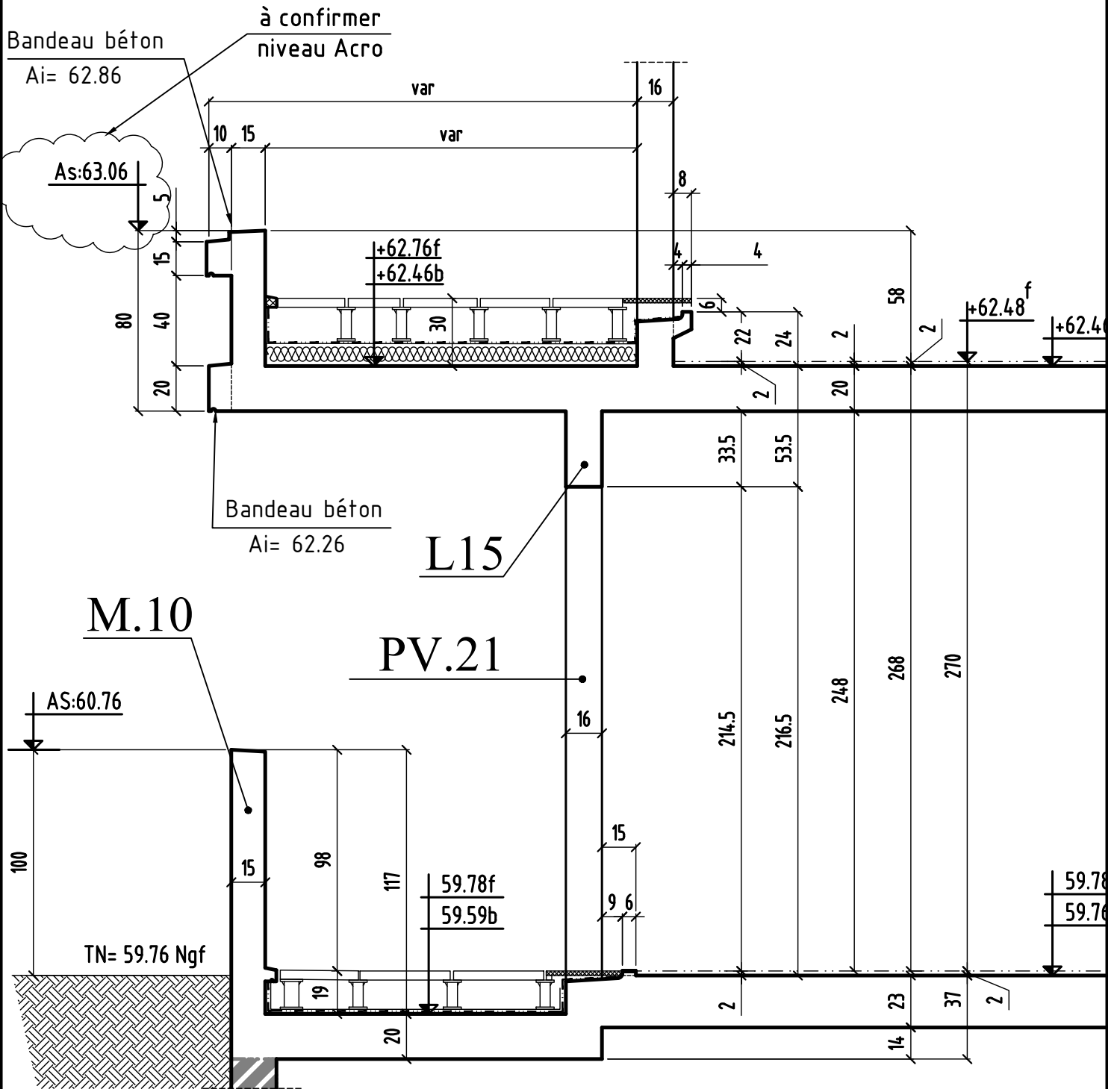
# COUPE 11-11

Bandeau béton

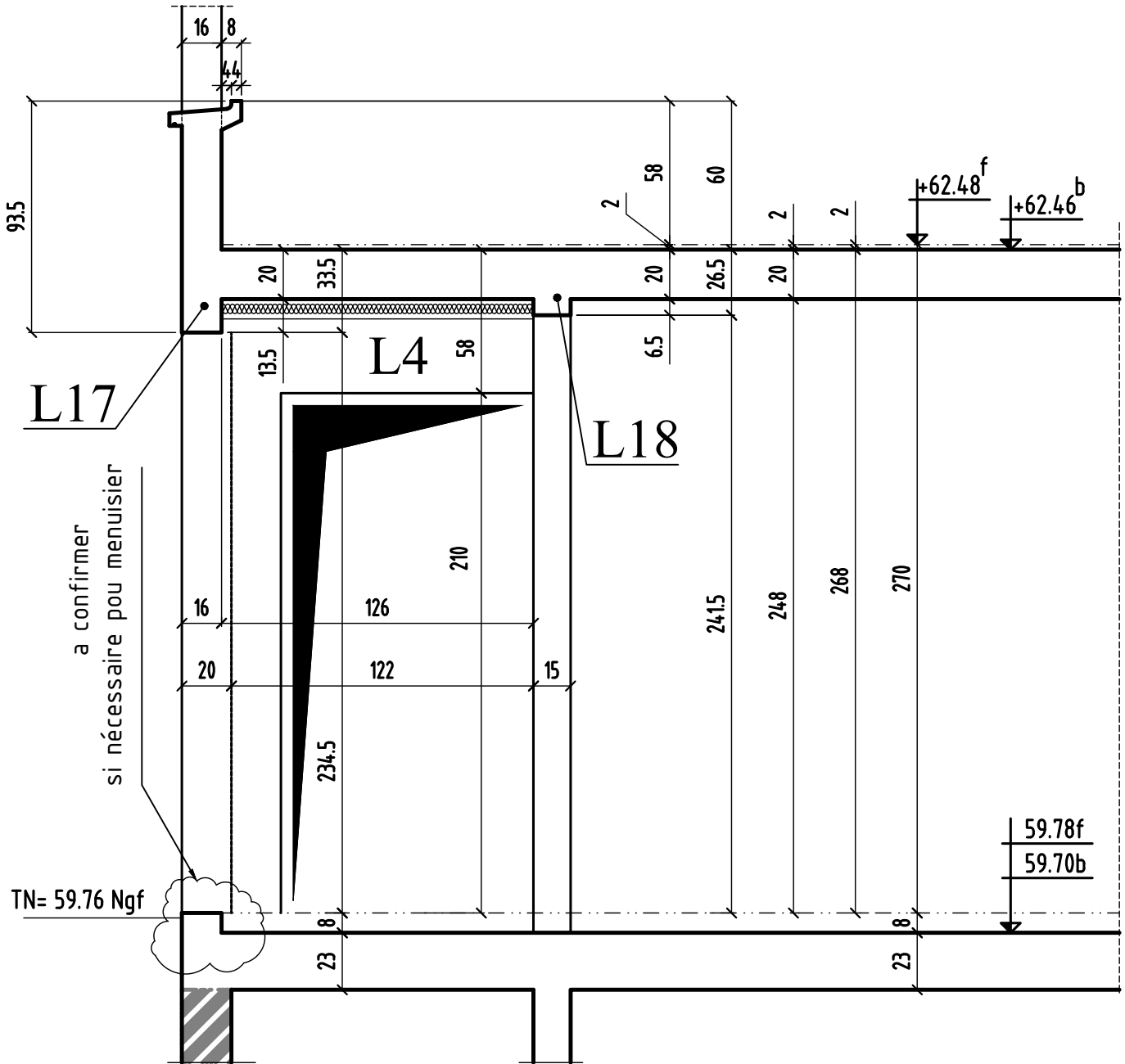




# COUPE 13-13



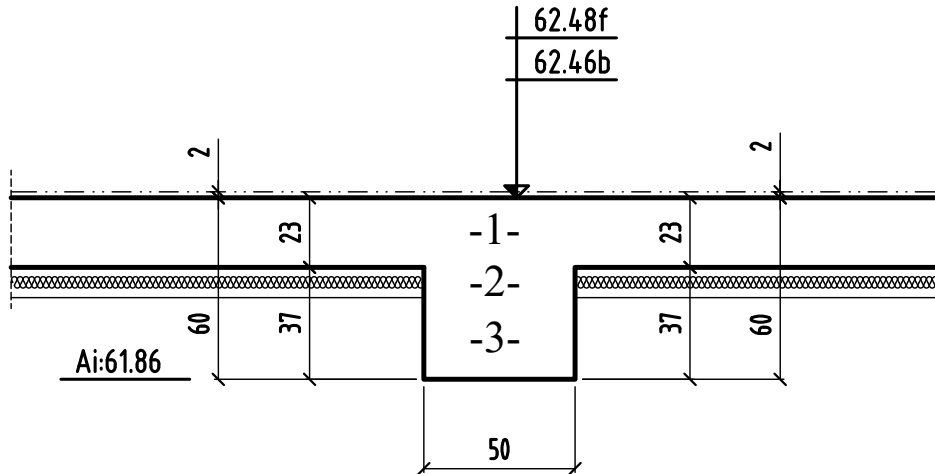
# COUPE 14-14



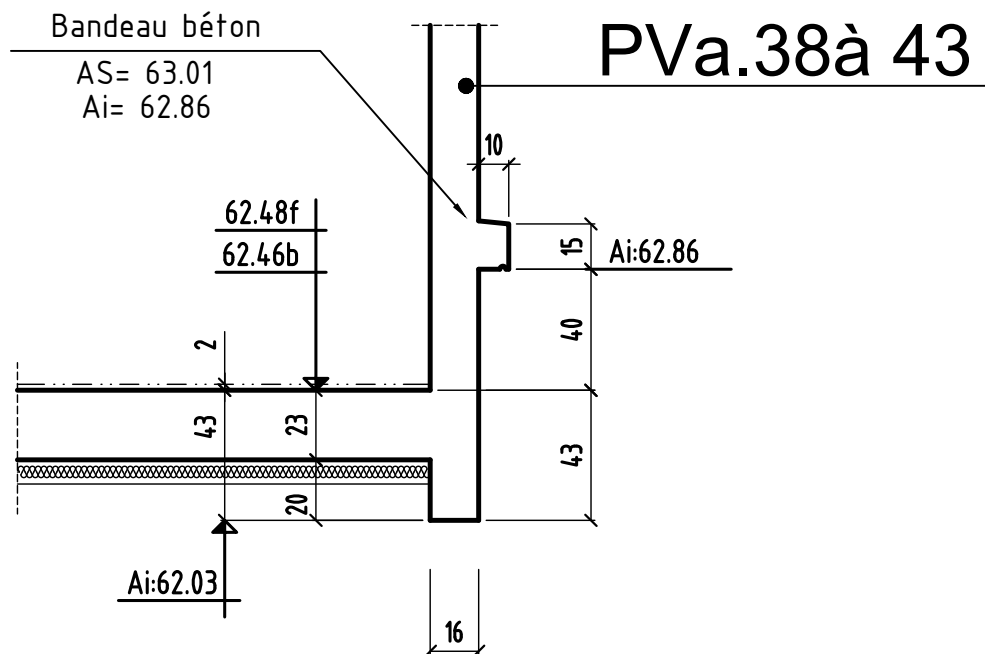




## COUPE 16-16



## COUPE 17-17



# COUPE 18-18

