

NOTA: L'EXECUTION DE CE PLAN N'EST VALABLE QU'APRES L'APPROBATION DE LA MAITRISE D'OEUVRE, DU MAITRE D'OUVRAGE, DU BUREAU DE CONTRÔLE ET DES CORPS D'ETATS CONCERNES

VOIR PLAN N° : C.11 - Coupes et détails

<p>COUPE FEU: PLANCHERS CF = 1 HEURES STABLE AU FEU: VERTICAUX SF = 1 HEURES</p> <p>SURCHARGES D'EXPLOITATION:</p> <p>LOGEMENTS: 150 DaNm² PARTIES COMMUNES: 250 DaNm² JARDINS ET TERRASSES: 250 DaNm² BALCONS: 350 DaNm² PARKINGS: 250 DaNm²</p> <p>CHARGES PERMANENTES:</p> <p>LOGEMENTS (Revetements + cloisons): 70 DaNm² JARDINS (Terres saturées): 2000 DaNm²</p> <p>PRECONISATIONS DES BETONS:</p> <p>NORME NF EN 206-1 en vigueur</p> <p>Béton apparent : XC1 C25/30 Fc28 = 25 Mpa Béton Voiles sous terre : XF1 C25/30 Fc28 = 25 Mpa Gros Béton : XF1 C16/20 Fc28 = 20 Mpa</p> <p>sauf cas contraires indiqués sur la vue en plan</p> <p>Repérage des voiles contre terres</p>	<p>Éléments de structure :</p> <p>Béton porteur</p> <p>Poteaux porteurs</p> <p>Poutres béton armé</p> <p>Béton Non Porteur</p> <p>Maçonnerie Pleine Porteuse</p> <p>Maçonnerie Pleine Non Porteuse</p> <p>Maçonnerie Creuse Non Porteuse</p> <p>Béton Préfabriqué</p> <p>Impact des voiles béton porteur</p> <p>Impact garde-corps et relevés BA</p> <p>Complexes et revêtements :</p> <p>Gros Béton et recharges</p> <p>Dalles sur plots</p> <p>Terre, pelouses</p> <p>Jardinières</p> <p>• : Environ DAP : Dalle Alvéolaire Précontrainte VAR : Variable S.L.C. : Selon la Cote Lg : Longrine Tr : Trumeau R : Raidisseur C : Chevêtre M : Massif V : Voile Ch : Chainage P : Poteau Vc : Voile contre terre L : Linteau PN : Poteau noyé T : Tirant Lib : Librage S : Semelle PV : Amorce Poutre.V BN : Bande-noyée SF : Semelle filante PV : Poutre-voile</p>
--	---

VILLE DE FRANCONVILLE 95130
CONSTRUCTION D'UNE RESIDENCE DE 34 LOGEMENTS AVEC PARKINGS
 65 Chaussee Jules Cesar - 148 Rue de la Station
 95130 Franconville

<p>MAITRE D'OEUVRE ARW ARCHITECTE 13, PLACE des Libertés Publiques 77185 - LONGES ☎ 09.83.94.60.63</p>	<p>MAITRE D'OUVRAGE SEPIMO 31, rue FRANCOIS PREMIER 75008 PARIS ☎ 01.53.57.47.37</p>
<p>BUREAU DE CONTROLE QUALICONSULT 16 rue de la république 95570 - BOUFFEMONT ☎ 01.39.35.41.35 ☎ 01</p>	<p>ENTREPRISE G.O. ROC - Rochefolle Construction ZA de la Courtillière - 1, rue de la Marne 77400 SAINT THIBAULT DES VIGNES ☎ 01.60.31.31.35 ☎ 01.60.31.61.61</p>

VUE EN PLAN (Vue de dessous) - COFFRAGE
 PL HAUT 3^{ème} étage

ind.	date	modifications
0	03-08-16	1 ère diffusion.
A	02-11-16	MISE A JOUR SUIVANT PLAN MENUISERIE
B	14-11-16	MISE A JOUR SUIVANT PLAN PLOMBIER



DOSSIER	PLAN	APD
279	C10	IND. PRO
Ingenieur	Projeteur	EXE
H.B.R.	03/09/16	DOE
		Echelle
		1/30

VILLE DE FRANCONVILLE

95130

CONSTRUCTION D'UNE RESIDENCE DE 34 LOGEMENTS AVEC PARKINGS

65 Chaussee Jules Cesar - 148 Rue de la Station
95130 Franconville

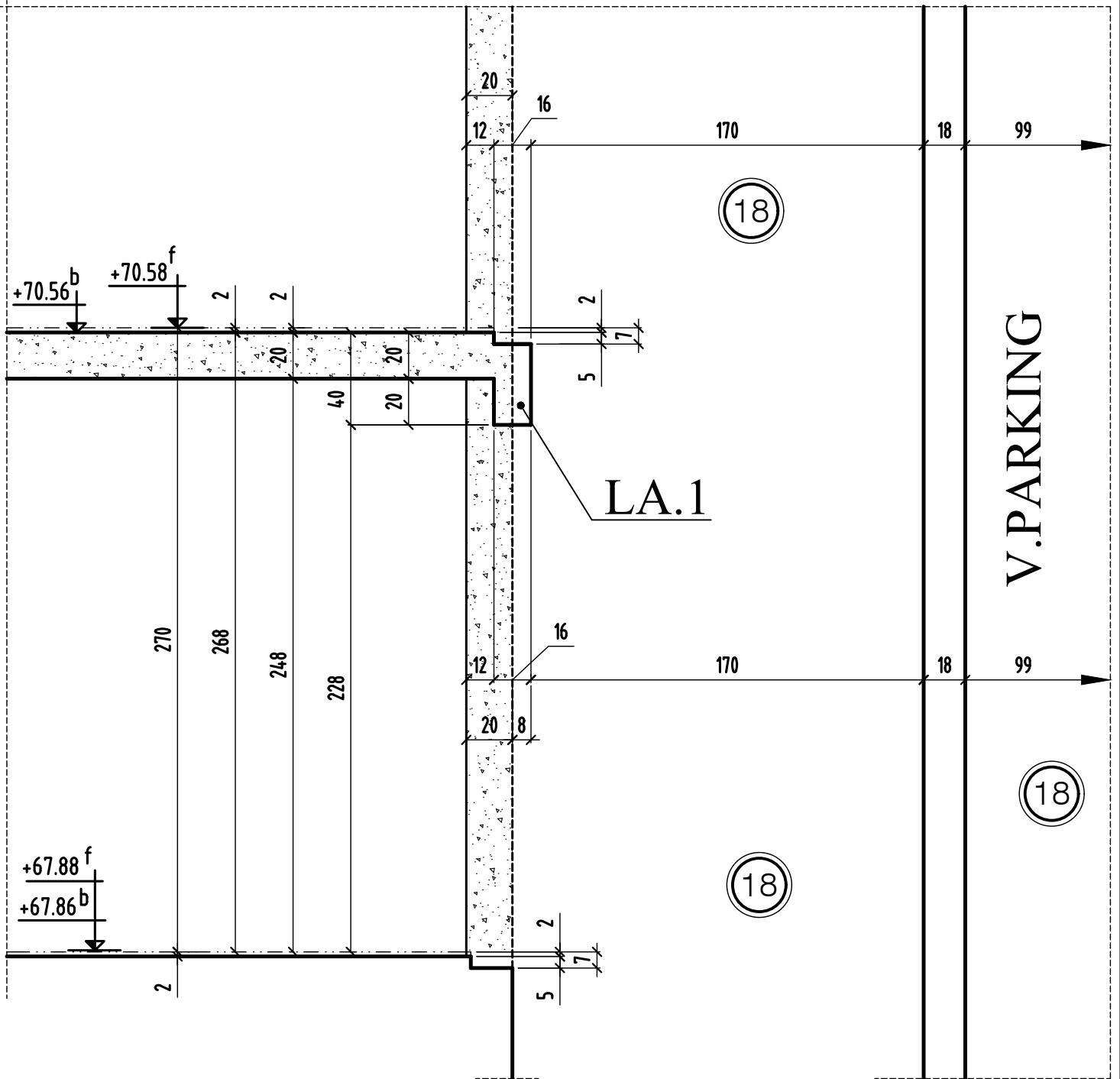
<p>MAITRE D'OEUVRE</p>	<p>MAITRE D'OUVRAGE</p>
<p>ARW ARCHITECTE 13, PLACE des Libertés Publiques 77185 -LONGES ☎: 09.83.94.60.83</p>	<p>SEPIMO 31, rue FRANCOIS PREMIER 75008 PARIS ☎: 01.53.57.47.37 ☒: ...</p> 
<p>BUREAU DE CONTROLE</p>	<p>ENTREPRISE G.O.</p>
<p>QUALICONSULT 16 rue de la république 95570 - BOUFFEMONT ☎: 01.39.35.41.35 ☒: 01</p>	<p>ROC - Rochefolle Construction ZA de la Courtillière - 1, rue de la Marne 77400 SAINT THIBAUT DES VIGNES ☎: 01.60.31.31.35 ☒: 01.60.31.61.61</p> 

PL HAUT 3 éme étage
BATIMENT COUPES (coffrage)

ind.	date	modifications
0	03-08-16	1 ère diffusion.
A	02-11-16	MISE A JOUR SUIVANT PLAN MENUISERIE
B	14-11-16	MISE A JOUR GENERAL

	DOSSIER		PLAN		APD		
	279		C11		IND. EXE	PRO	
						EXE	X
					DOE		
	Ingenieur	Projeteur	Date	Echelle			
	<i>H.B.F</i>	<i>03/08/16</i>	<i>1/25</i>				

COUPE 1-1



COUPE 1-1

MODIFICATIONS

0		A	
		B	

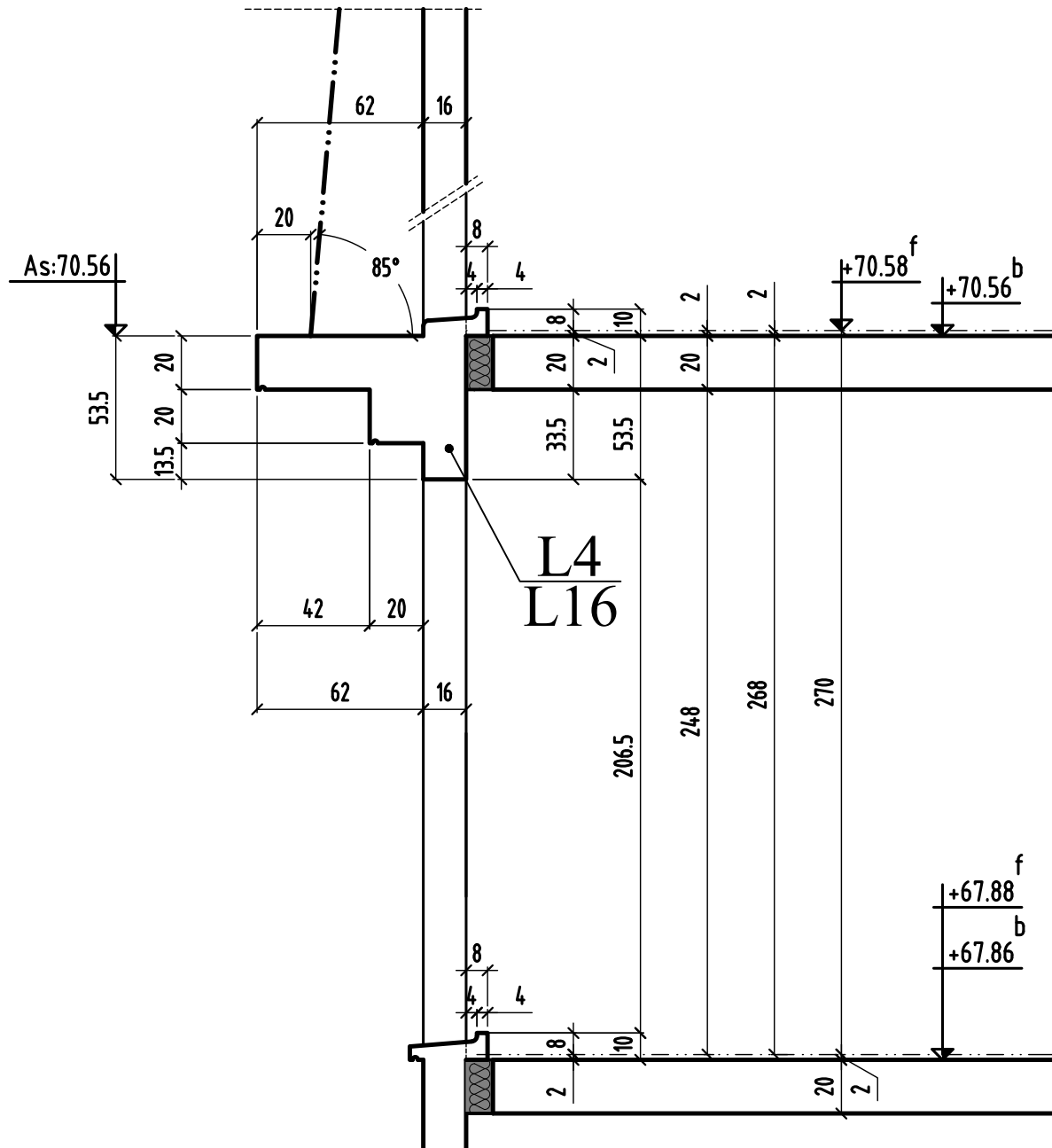
AFFAIRE: 279

Ech:1/25

Cahier C.11

Page 01

COUPE 2-2



COUPE 2-2

MODIFICATIONS

0	
---	--

A

B

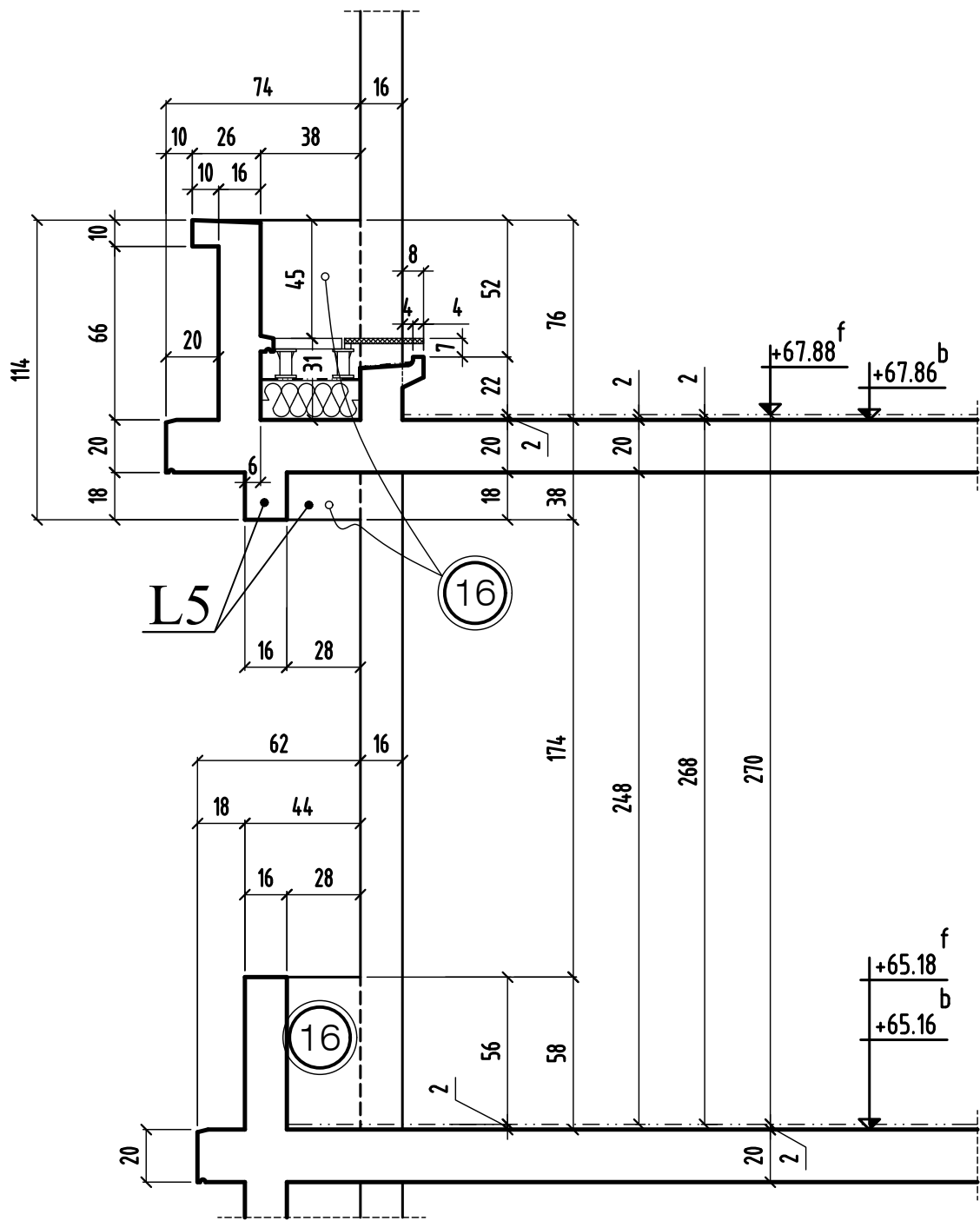
AFFAIRE: 279

Ech: 1/25

Cahier C.11

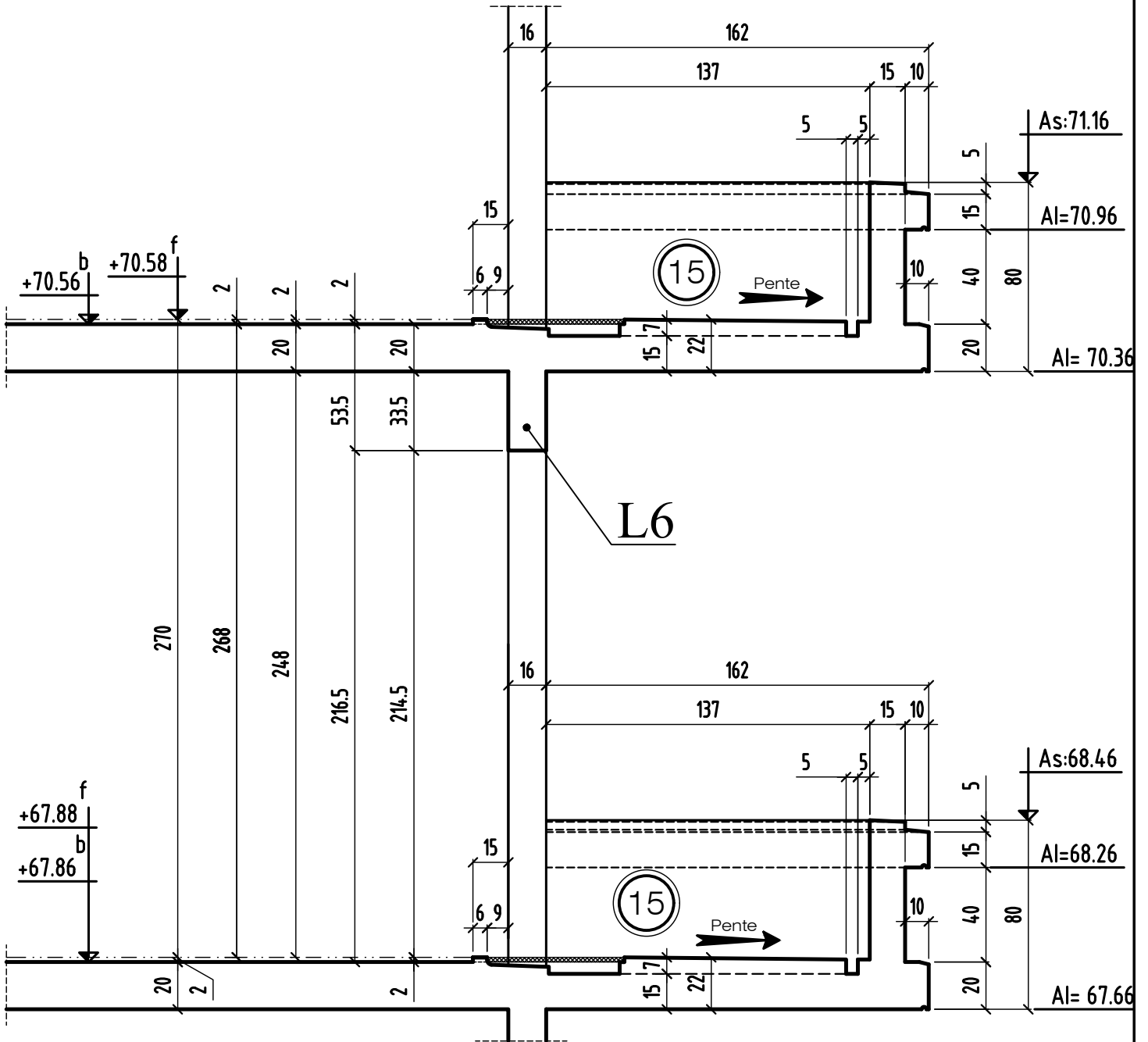
Page 02

COUPE 3-3



COUPE 3-3	MODIFICATIONS	A		AFFAIRE: 279	Cahier C.11
	0	B		Ech:1/25	Page 03

COUPE 4-4



COUPE 4-4

MODIFICATIONS

A

AFFAIRE: 279

Cahier C.11

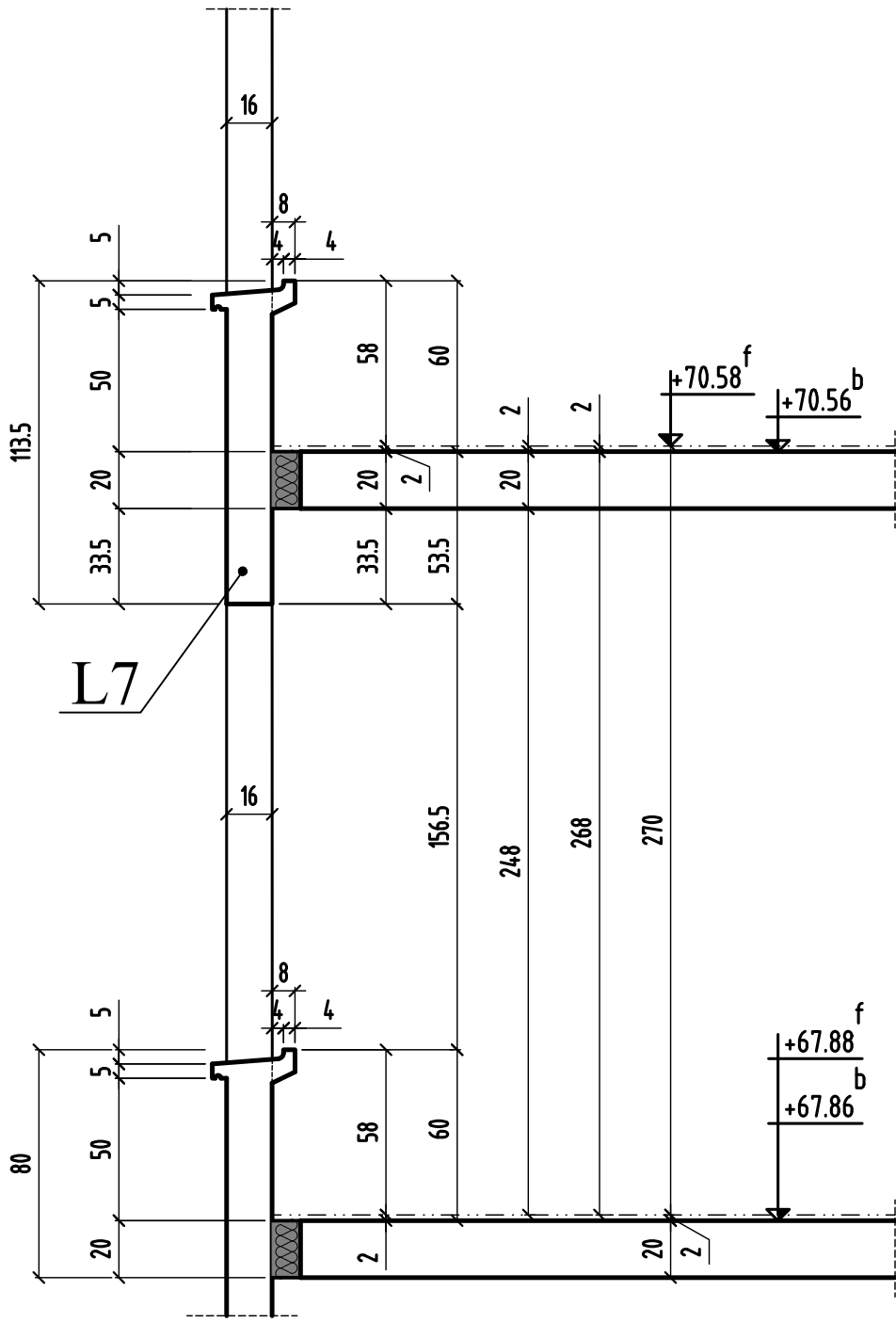
0

B

Ech:1/25

Page 04

COUPE 5-5



COUPE 5-5

MODIFICATIONS

0	
---	--

A

B

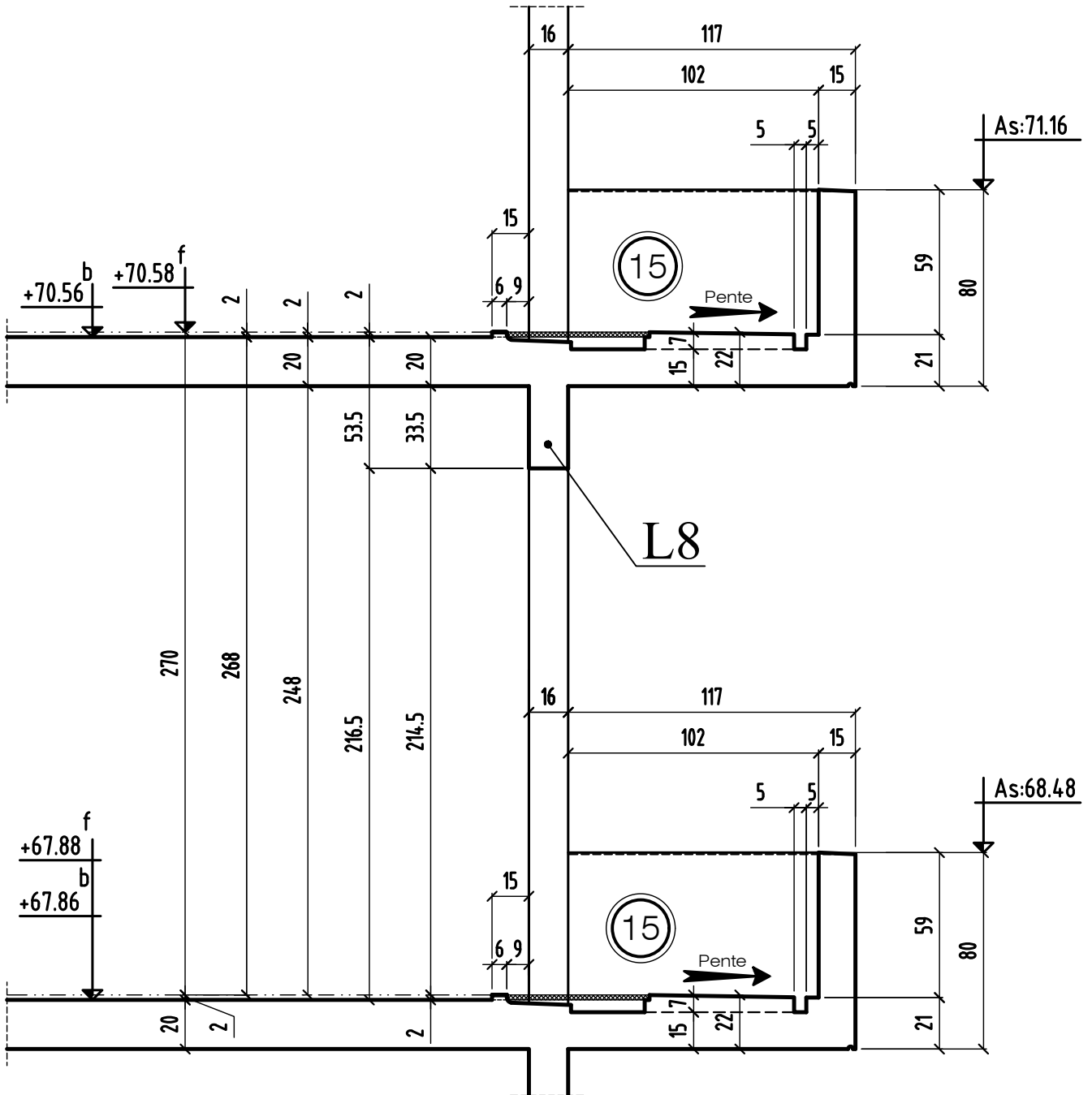
AFFAIRE: 279

Ech:1/25

Cahier C.11

Page 05

COUPE 6-6



<p>COUPE 6-6</p>	MODIFICATIONS	A		AFFAIRE: 279	Cahier C.11
	0	B		Ech:1/25	Page 06

COUPE 7-7

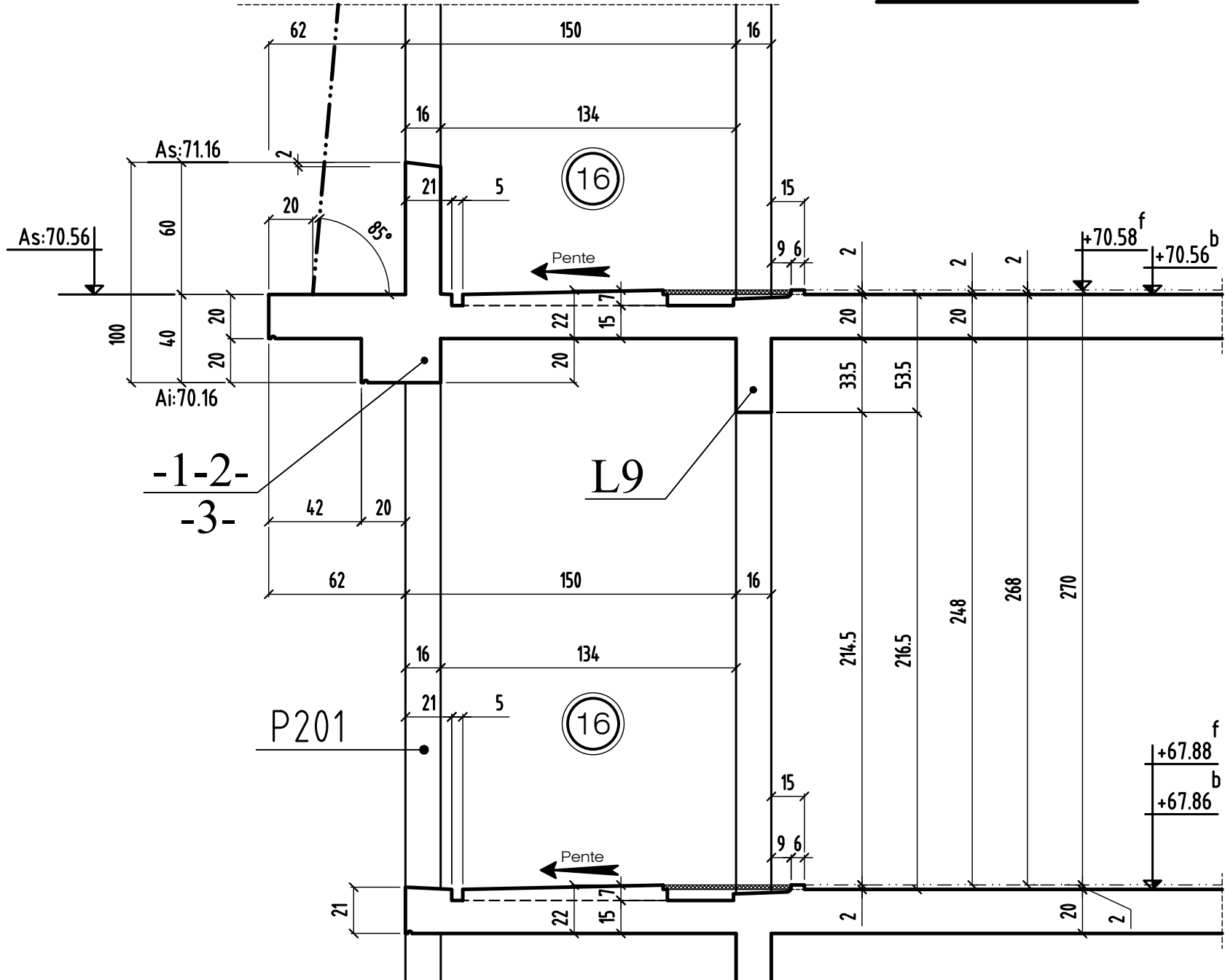
MODIFICATIONS
0

A
B

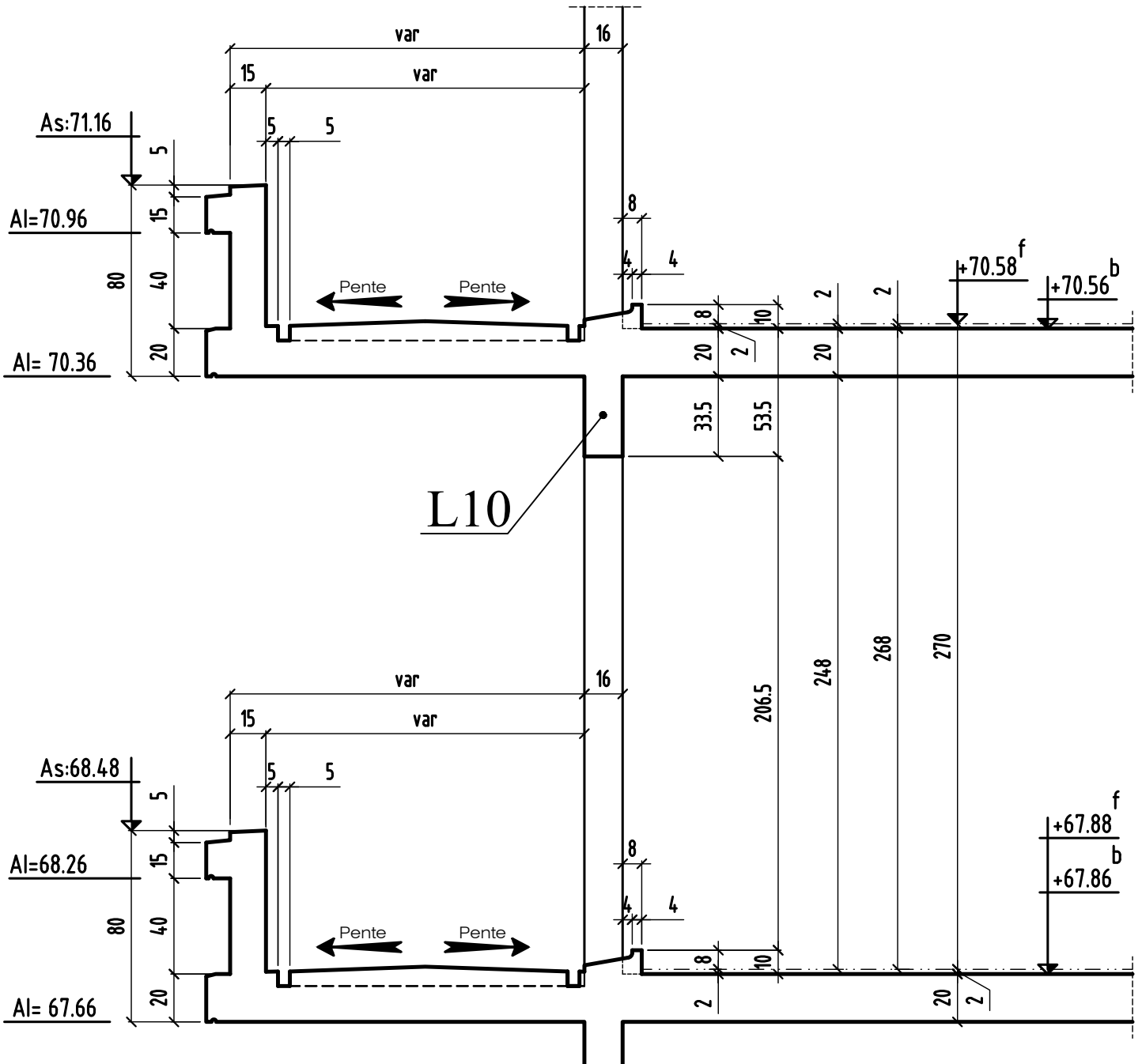
AFFAIRE: 279
Ech: 1/25

Cahier C.11
Page 07

COUPE 7-7



COUPE 8-8



COUPE 8-8

MODIFICATIONS

0		A
		B

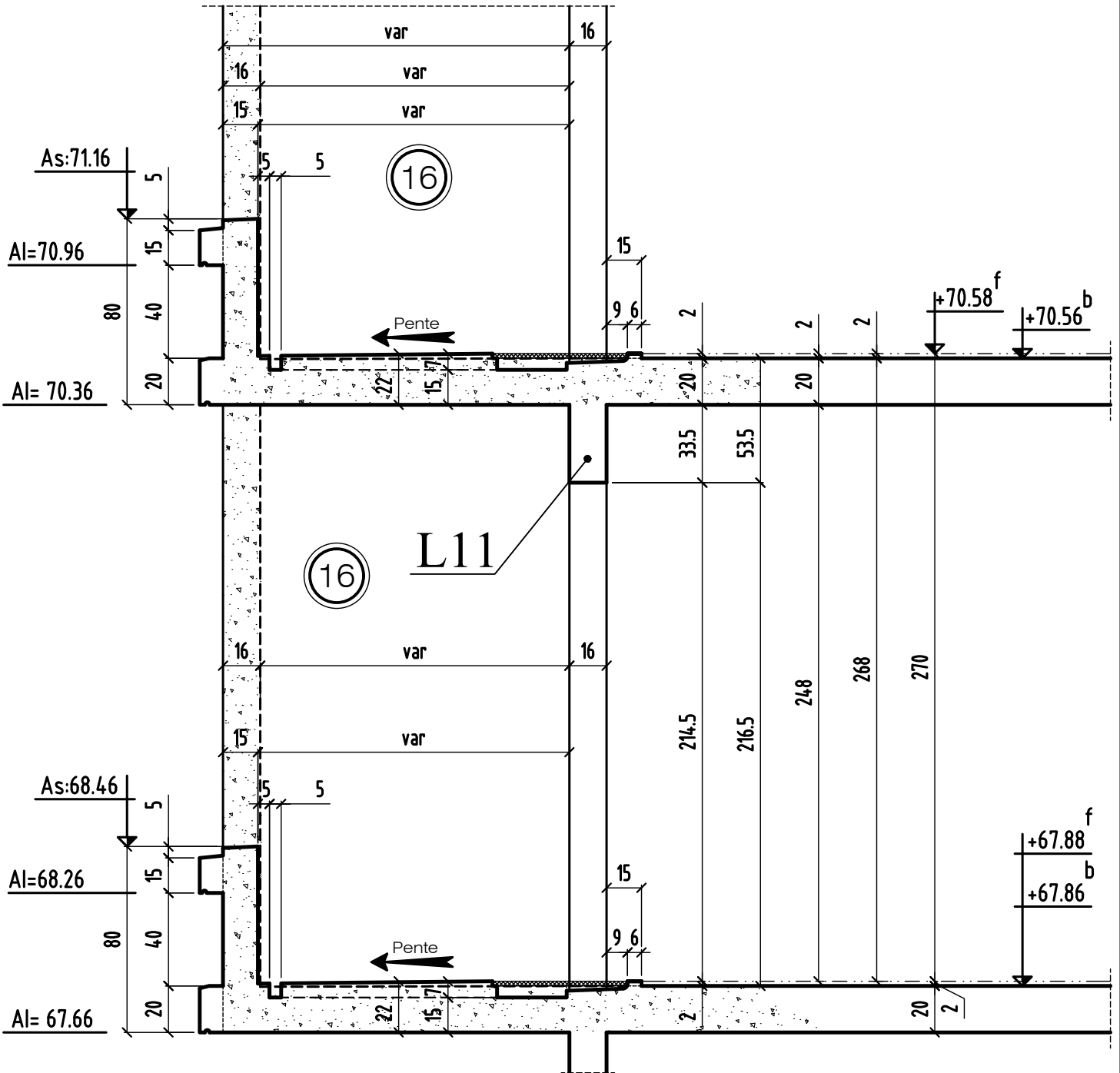
AFFAIRE: 279

Ech: 1/25

Cahier C.11

Page 08

COUPE 9-9



COUPE 9-9

MODIFICATIONS

0

A

B

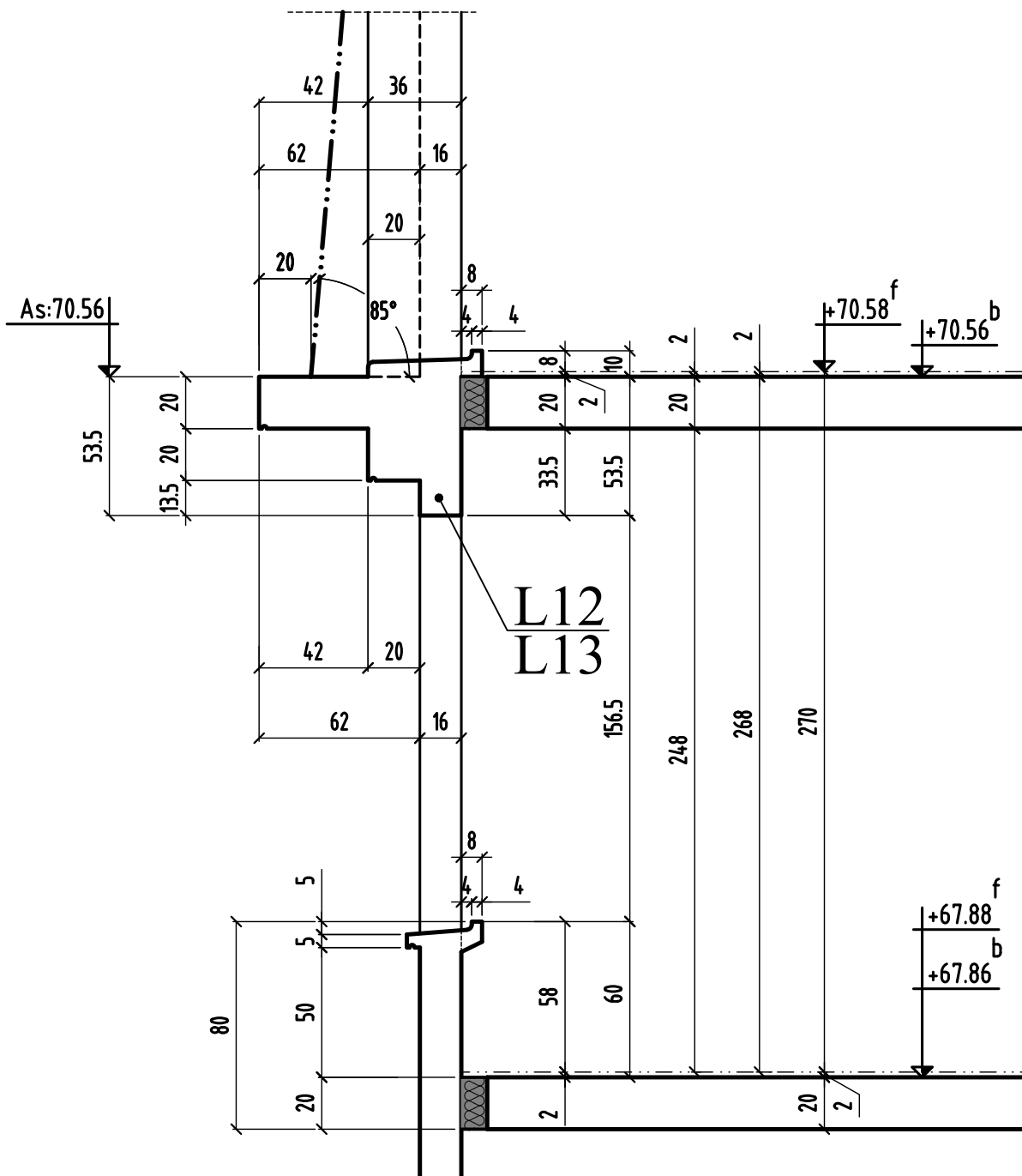
AFFAIRE: 279

Ech:1/25

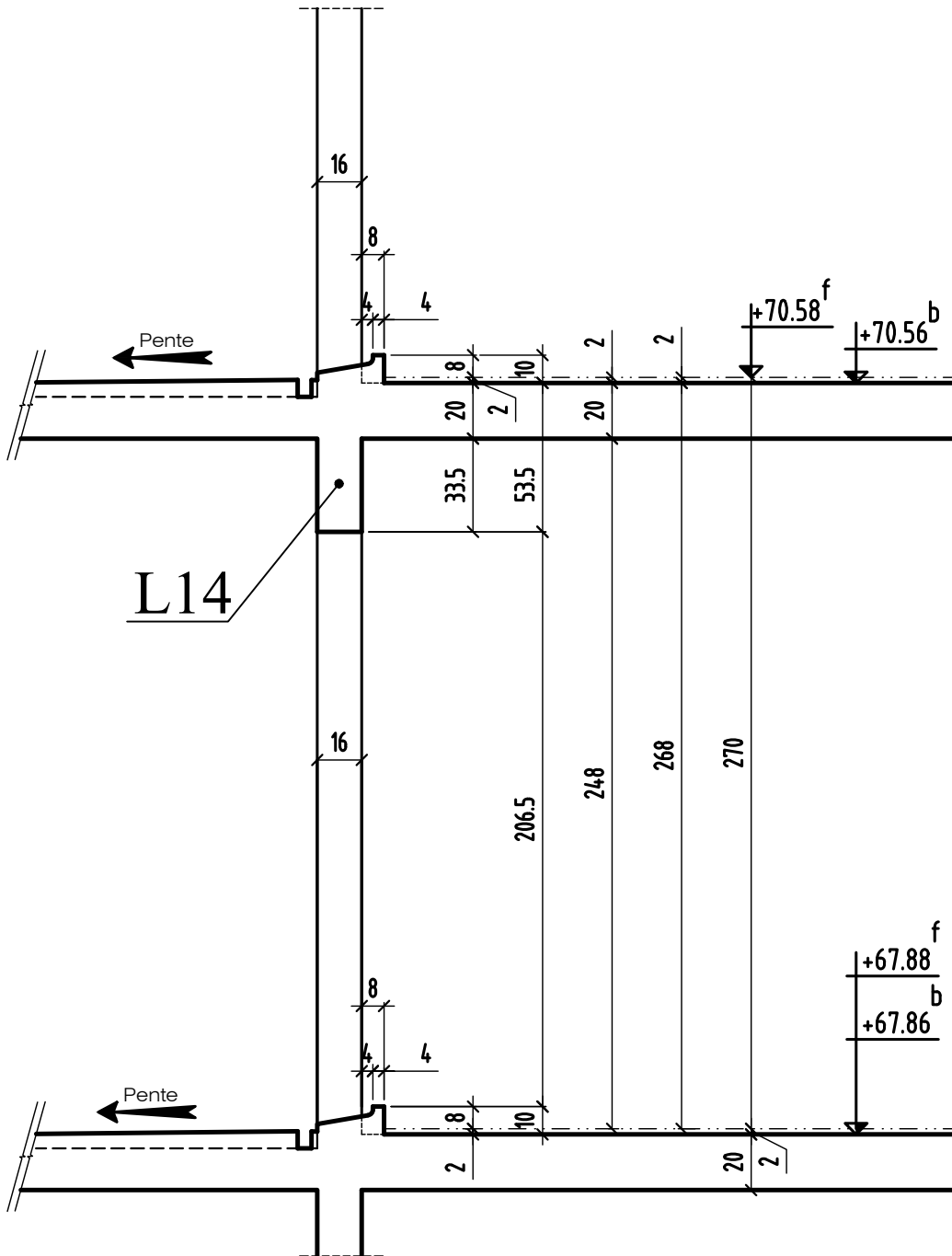
Cahier C.11

Page 09

COUPE 10-10



COUPE 11-11



COUPE 12-12

