

NOTA: Bandes stériles hors lots G.Oeuvre

VOIR PLAN N° : A2-11 - Coupes et détails

- Charges et surcharges :**
- logements :**  
chape e=6cm  
G : = PP+200 kg/m<sup>2</sup> Q : = 150 kg/m<sup>2</sup>
  - Balcons:(calssique)**  
G : = PP Q : = 350 kg/m<sup>2</sup>
  - Balcons:(avec dalle sur plots)**  
G : = PP+100 kg/m<sup>2</sup> Q : = 350 kg/m<sup>2</sup>
  - Terrasse avec dalle sur plots**  
G : = PP+100 kg/m<sup>2</sup> Q : = 150 kg/m<sup>2</sup>
  - Dalle=20 cm**
  - Hauteur=276 cm**

### Construction de g1 logements

Avenue Chauvin  
Saint-Ouen l'aumône

BATIMENT; A2

RESERVATIONS DANS LES VOILES

N°	A.I	TYPE	Dim(cm) lxht ou Ø
1	40.54	VH	15x10h
2	38.69	VB	10x10h

PLAN : COFFRAGE : **bt: RDC A2** NUMERO : **A2-02 B** INDICE :

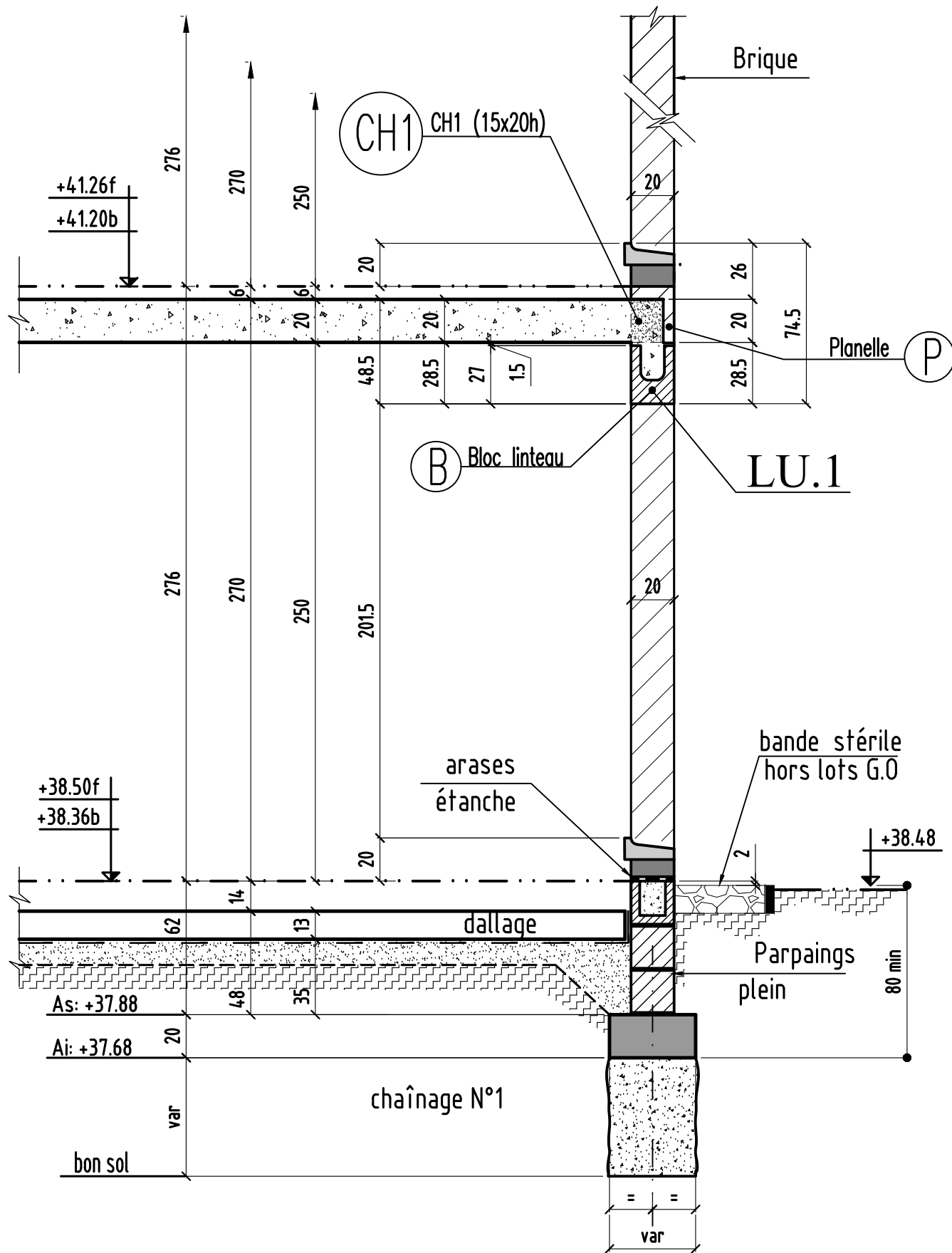
HYPOTHESES DE L'ETUDE REPERAGE DE CHARGES:

INDICE	DATE	MODIFICATIONS	CALCUL	COFFRAGE
Ø	29.05.2019	PREMIERE DIFFUSION	R.J	H.M
A	11.06.2019	MISE A JOUR SUivant VISA MISE ET MODIF LES LINTEAUX N° LU.3, LU.4, LU.7 et LU.12 & LU.21 COMPLETEMENT EN BETON	R.J	H.M
B	17.07.2019	MISE A JOUR SUivant VISA N°24	R.J	H.M

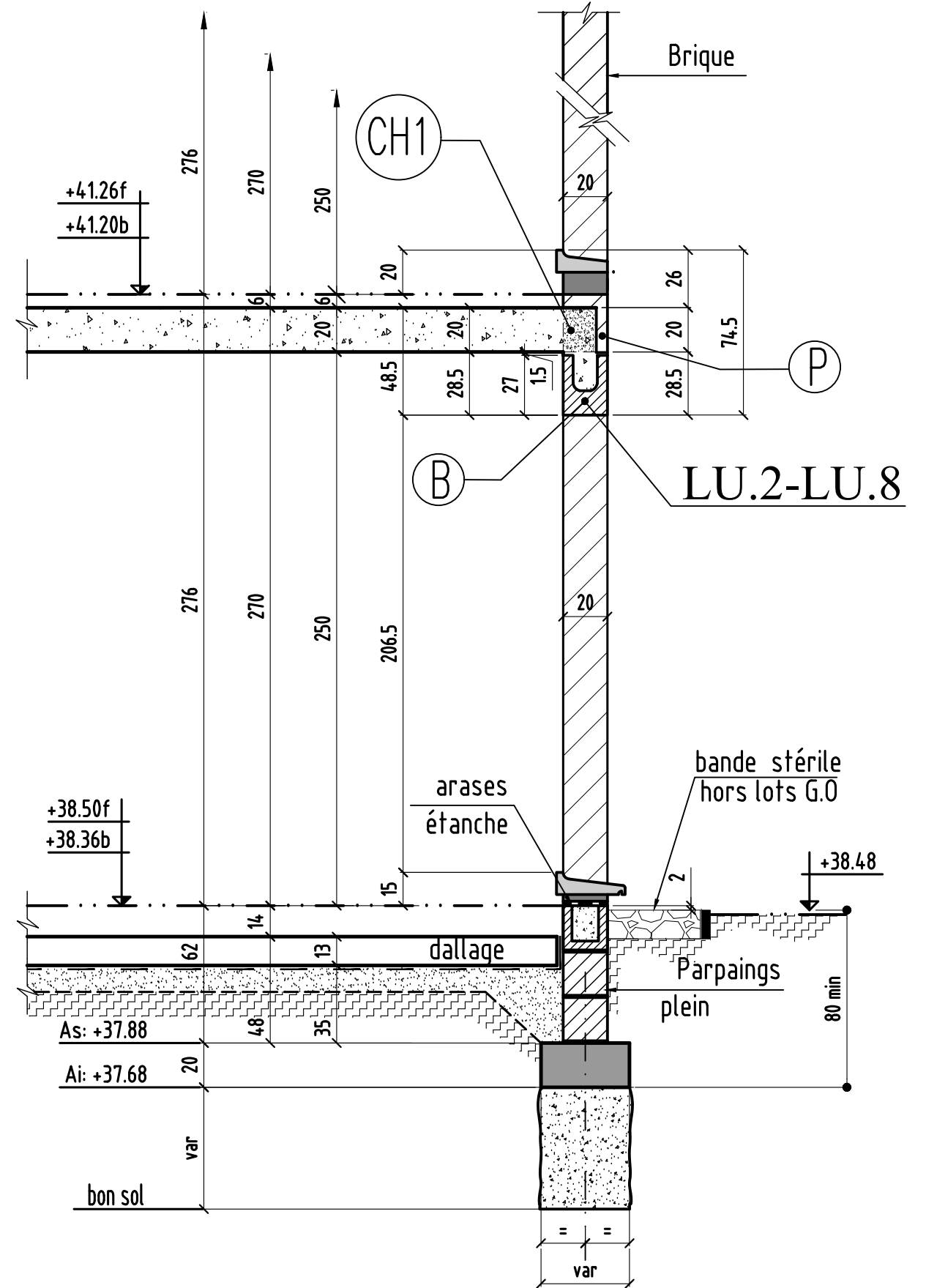
MAITRE D'OUVRAGE : SNC ALTAREA COGEDIM IDF 8, Avenue Deicasse - 75008 PARIS - Tel: 01.56.26.24.00  
 ARCHITECTE : ARCHIKUBIK Calle Luis Antunes 6 - 08008 BARCELONA - TEL : +34.93.415.27.62  
 BUREAU DE CONTROLE : VERITAS 5, Boulevard Poiroux - 92583 RUEIL MALLMAISON - Tel: 01.47.52.45.69  
 ENTREPRISE GROS OUVRIERE : CFPB 10, Rue des Villes Vignes - 77183 CROISSY BEAUBOURG - Tel: 01.60.37.01.36



# COUPE 1-1



# COUPE 2-2

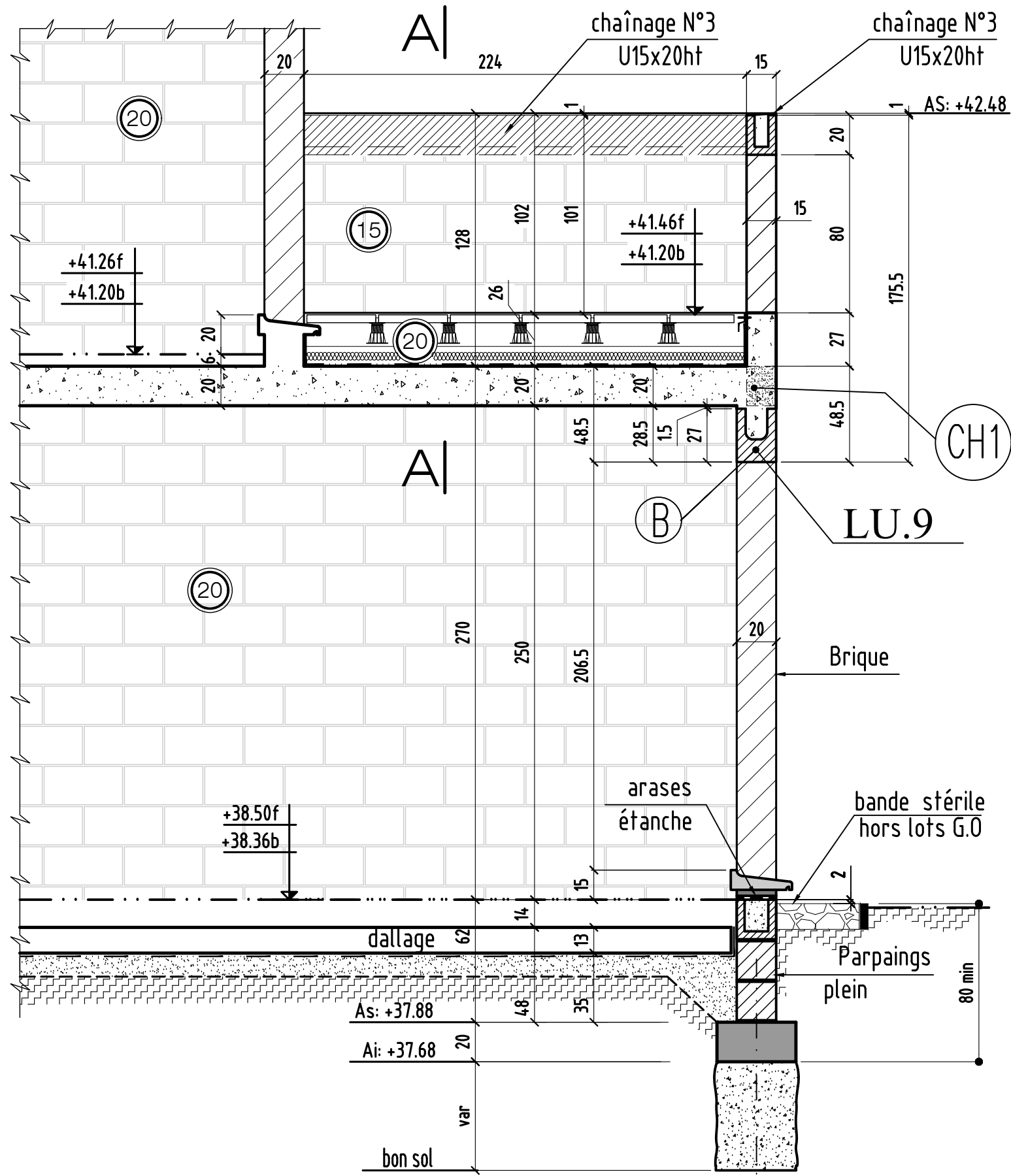


coupe 1-1 & 2-2

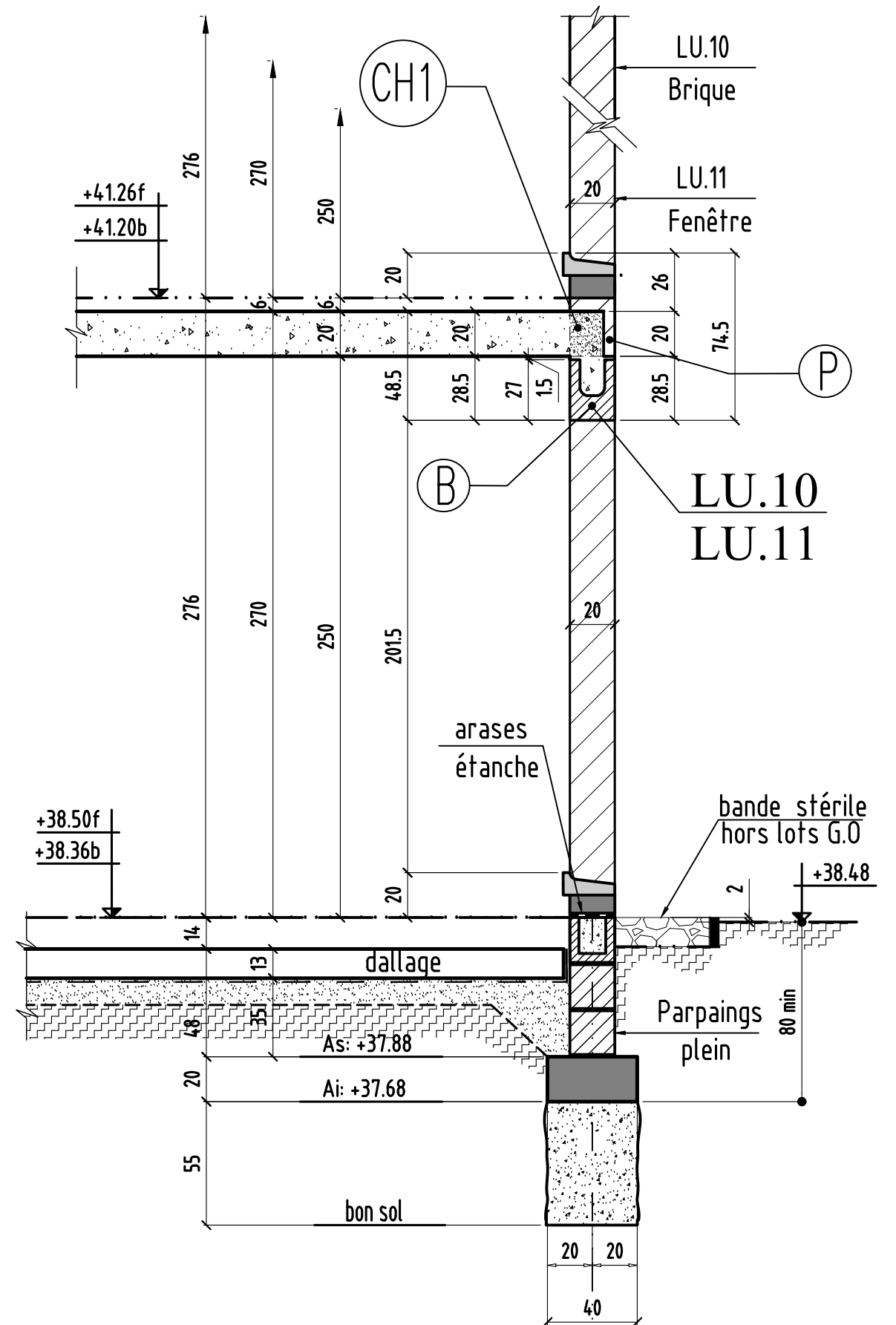
MODIFICATIONS	A	AFFAIRE:bâtiment A2	Cahier A2-11
0	B	Ech:1/25	Page 01



# COUPE 5-5



# COUPE 6-6

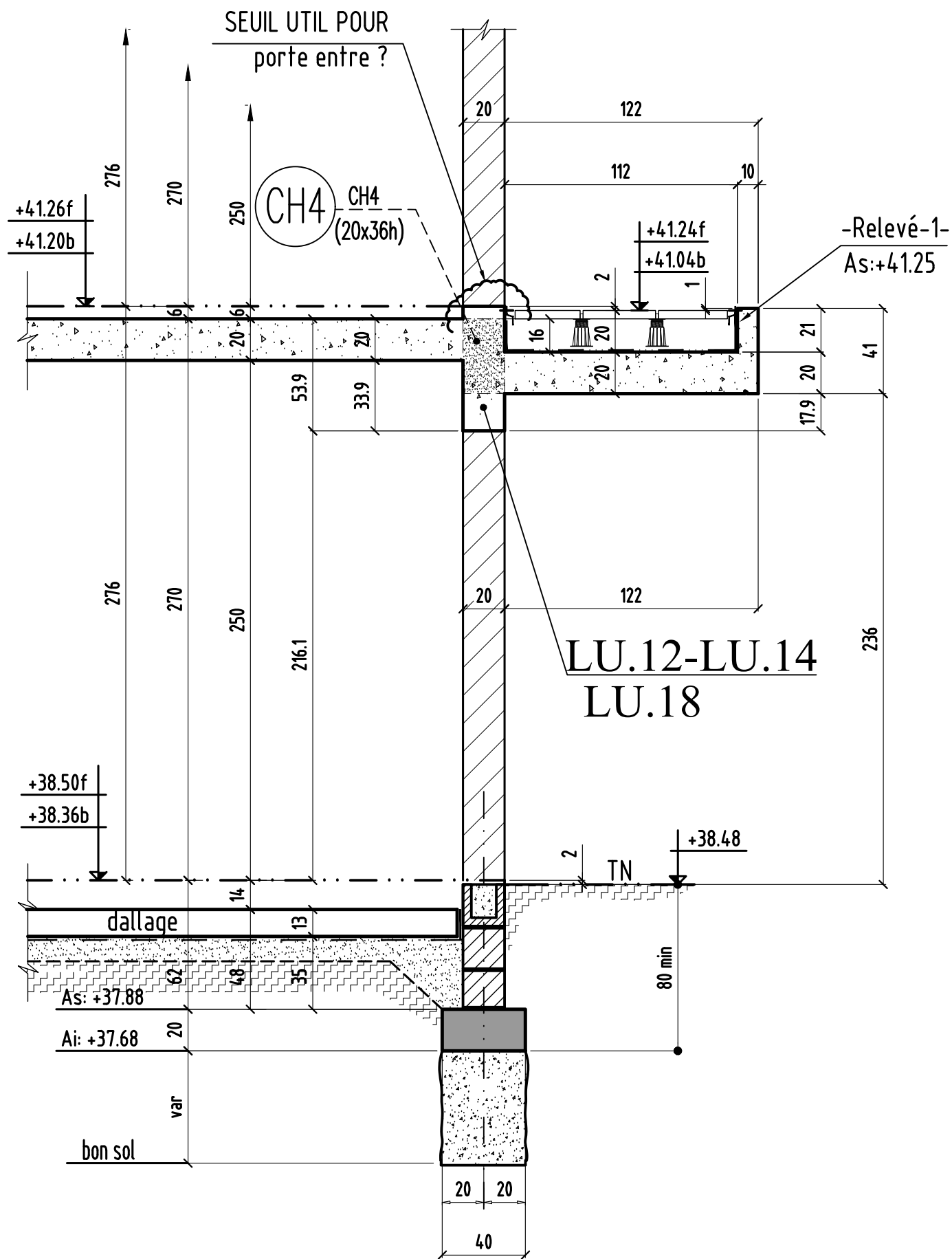


coupe 5-5 & 6-6

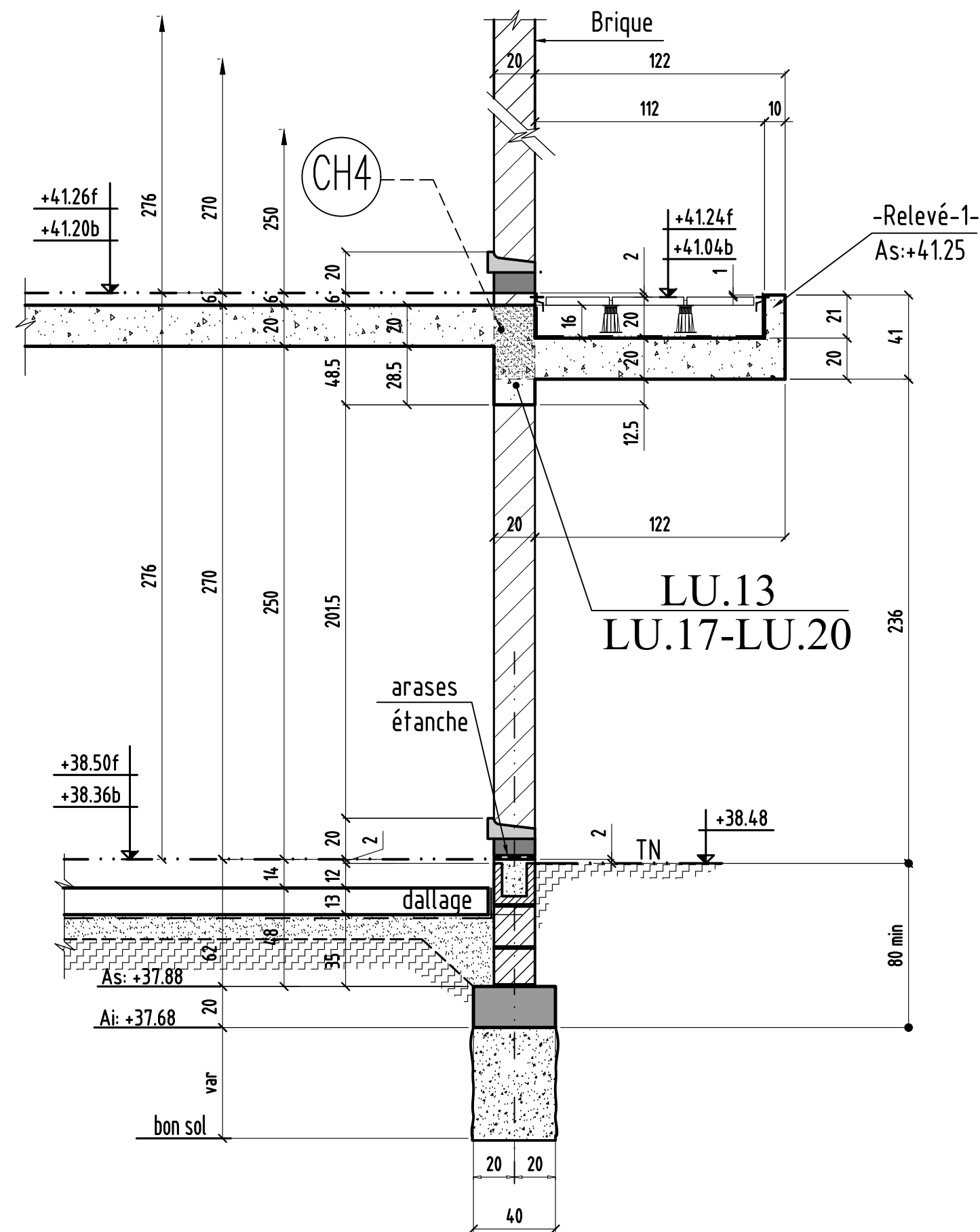
0	MODIFICATIONS	A	AFFAIRE:bâtiment A2	Cahier A2-11
		B	Ech:1/25	Page 03

# COUPE 7-7

## Porte Entrée



# COUPE 8-8



coupe 7-7 & 8-8

MODIFICATIONS

A

AFFAIRE:bâtiment A2

Cahier A2-11

0

B

Ech:1/25

Page 04

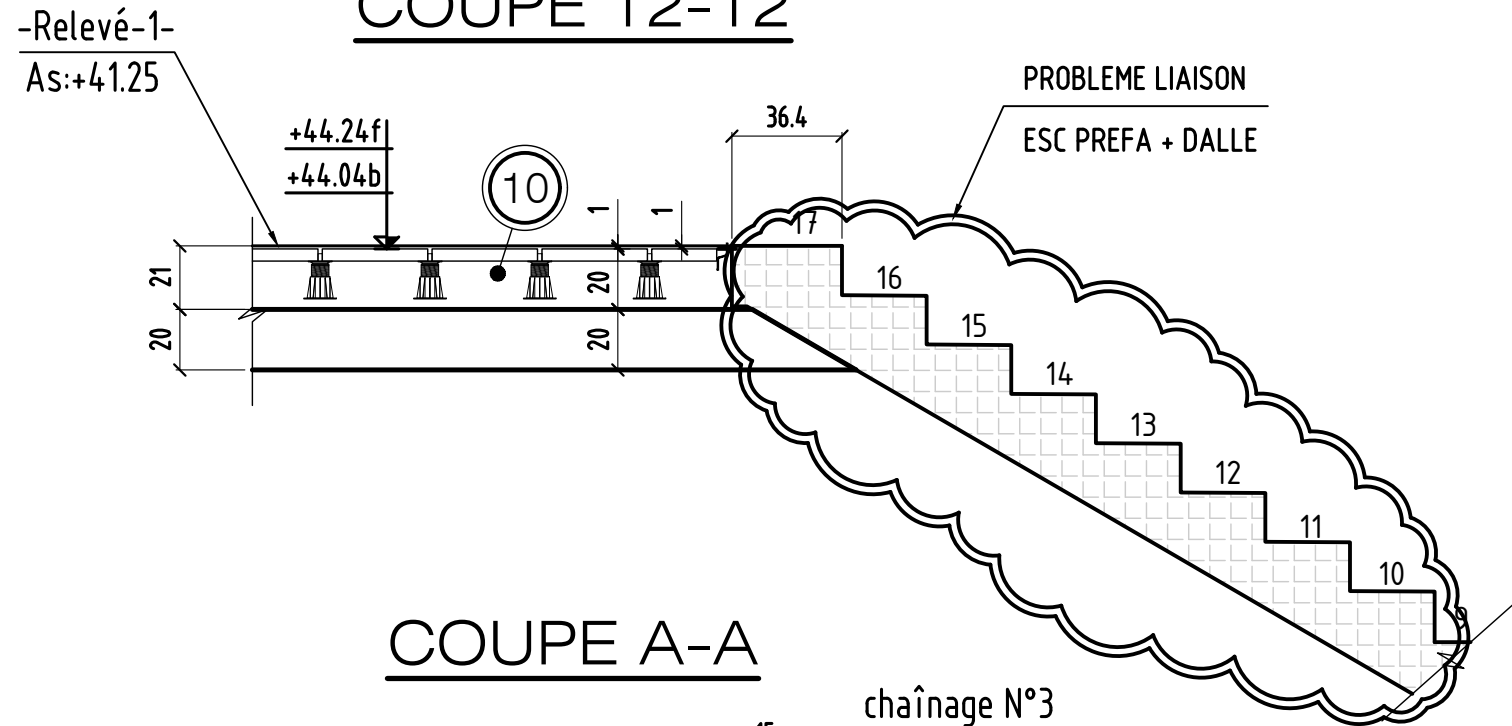




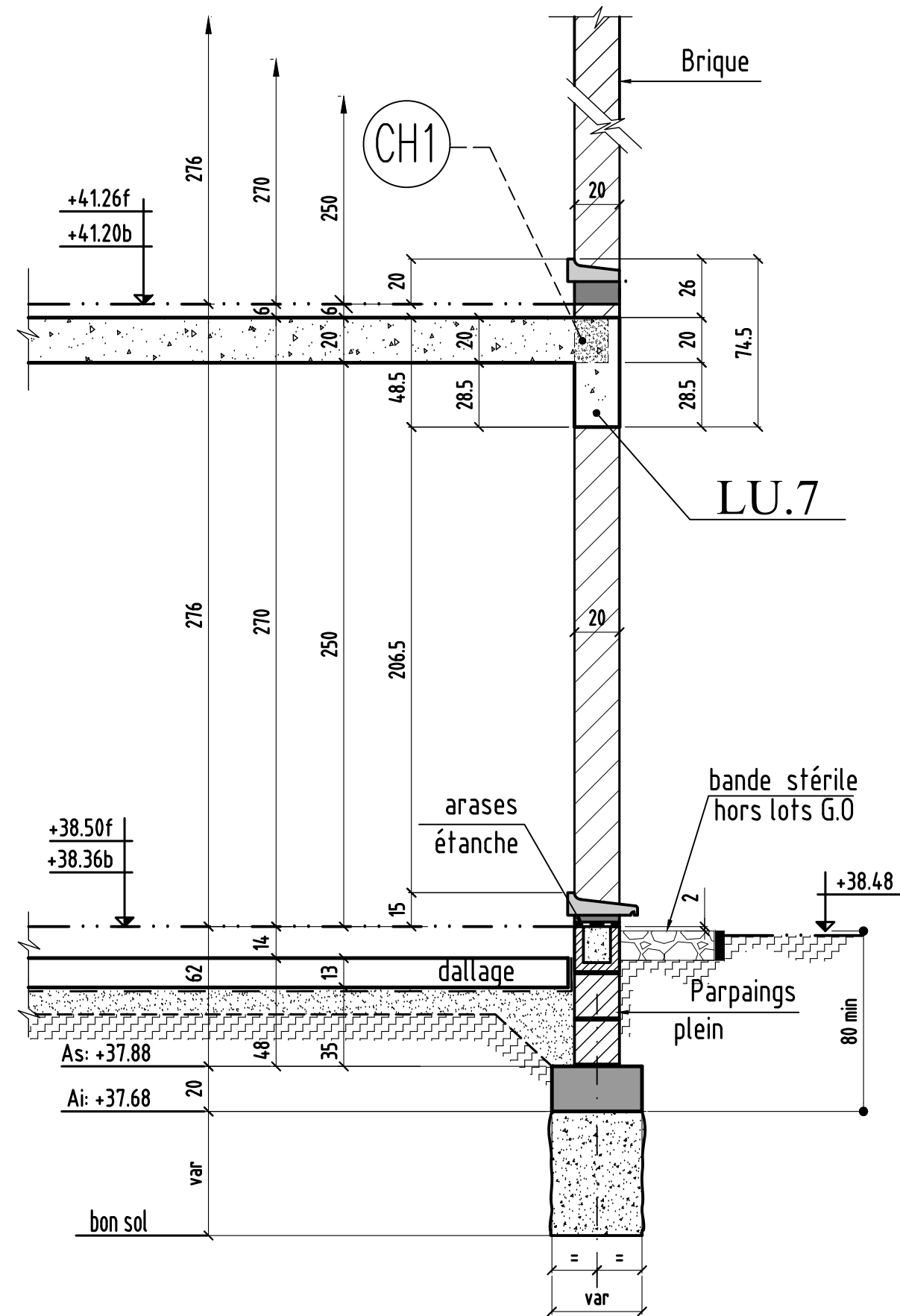
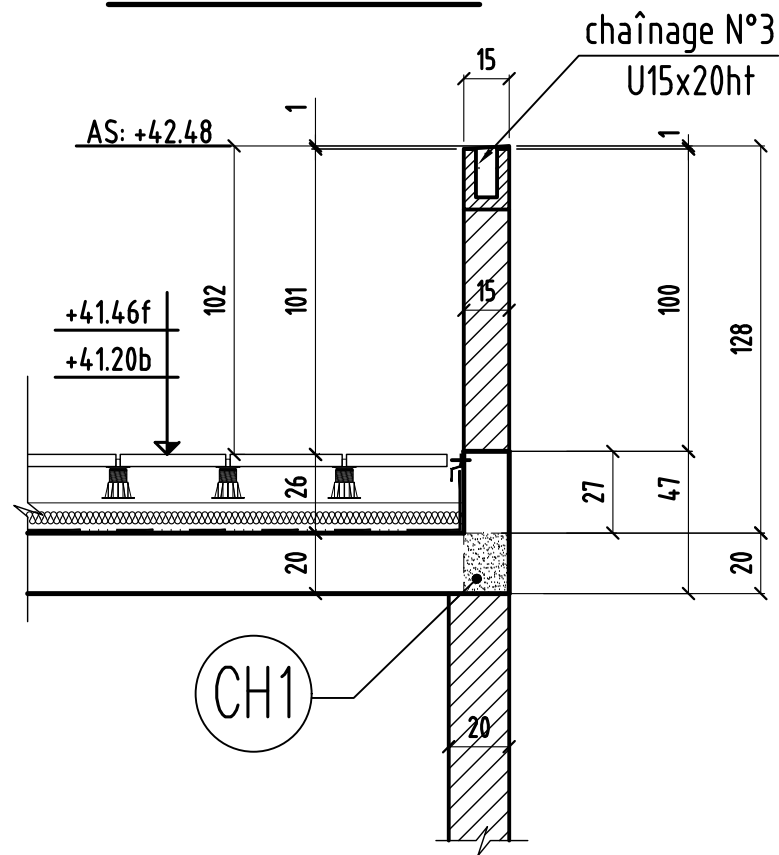


# COUPE 13-13

## COUPE 12-12



## COUPE A-A



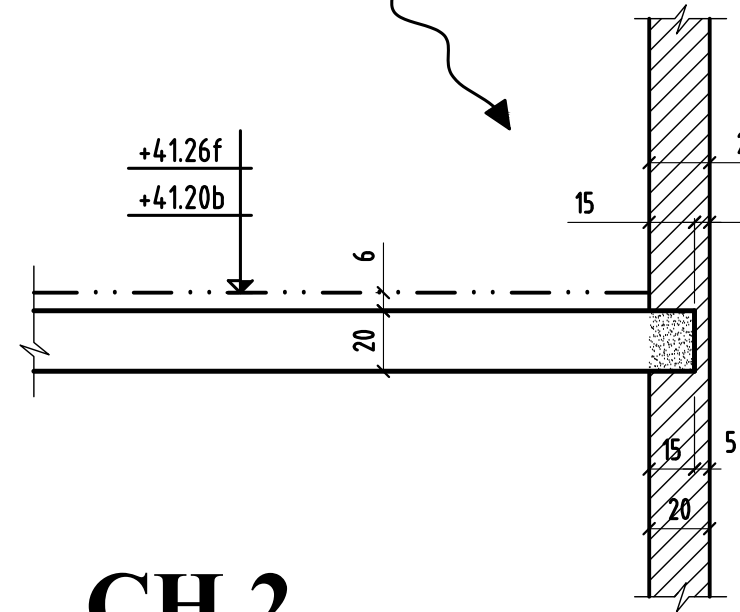
0	MODIFICATIONS	A	AFFAIRE:bâtiment A2	Cahier A2-11
		B	Ech:1/25	Page 07

# COUPE TYPE

B<sup>T</sup>A2

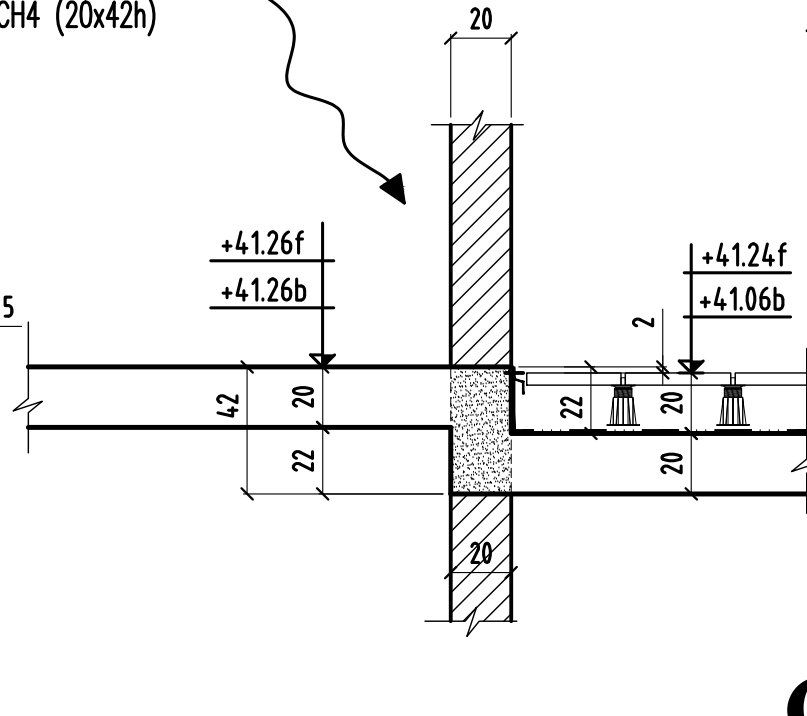
## CH 1

CH1 (15x20h)



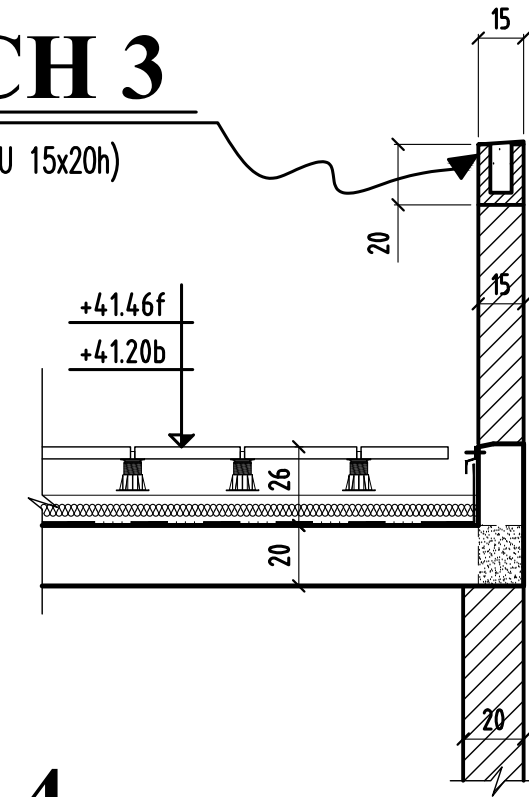
## CH 5

CH4 (20x42h)



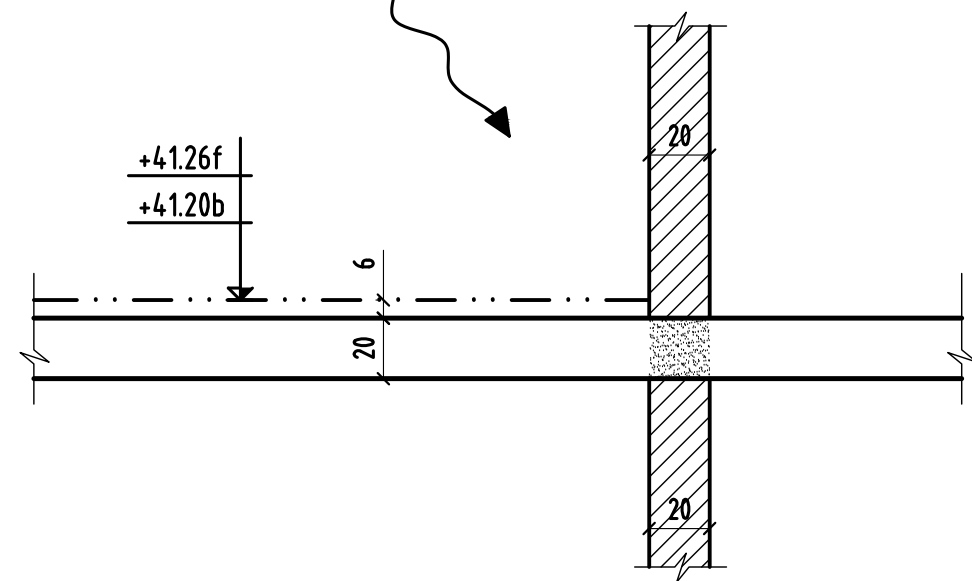
## CH 3

(U 15x20h)



## CH 2

CH2 (20x20h)



## CH 4

CH4 (20x36h)

