

VOIR PLAN N° : A2-31 - Coupes et détails

- Charges et surcharges :**
- logements :**
 - chape e=6cm
 - G : = PP+200 kg/m² Q : = 150 kg/m²
 - Balcons:(calssique)**
 - G : = PP Q : = 350 kg/m²
 - Balcons:(avec dalle sur plots)**
 - G : = PP+100 kg/m² Q : = 350 kg/m²
 - Terrasse avec dalle sur plots**
 - G : = PP+100 kg/m² Q : = 150 kg/m²
 - Dalle=20 cm**
 - Hauteur=276 cm**

Construction de g1 logements
Avenue Chauvin
Saint-Ouen l'aumône

PLAN : **COFFRAGE :** TYPE : **1^{er} ETAGE bt: A2** NUMERO : **A2-03** INDICE : **C**

HYPOTHESES DE LETUDE	REPERAGE DE CHARGES:

INDICE	DATE	MODIFICATIONS	CALCUL	COFFRAGE
0	20.06.2019	PREMIERE DIFFUSION	R.J	H.M
A	28.06.2019	MISE A JOUR SUIVANT VISA MOE N°31	R.J	H.M
B	17.07.2019	MISE A JOUR SUIVANT MODIF. POUTRES EN RELEVES	R.J	H.M
C	22.07.2019	MISE A JOUR SUIVANT MODIF. VISA N°31B	R.J	H.M

Construction de 91 logements

Avenue Chauvin

Saint-Ouen l'aumône

Charges et surcharges :

logements :

chape e=6cm

G := PP+200 kg/m² Q := 150 kg/m²

Balcons:(calssique)

G := PP Q := 350 kg/m²

Balcons:(avec dalle sur plots)

G := PP+100 kg/m² Q := 350 kg/m²

Terrasse avec dalle sur plots

G := PP+100 kg/m² Q := 150 kg/m²

Dalle=20 cm

Hauteur=276 cm

PLAN :

TYPE :

NUMERO :

INDICE :

COFFRAGE : **COUPES ET DETAILS 1^{er} ETAGE** **A2-31 C**
bt: A2

HYPOTHESES DE L'ETUDE

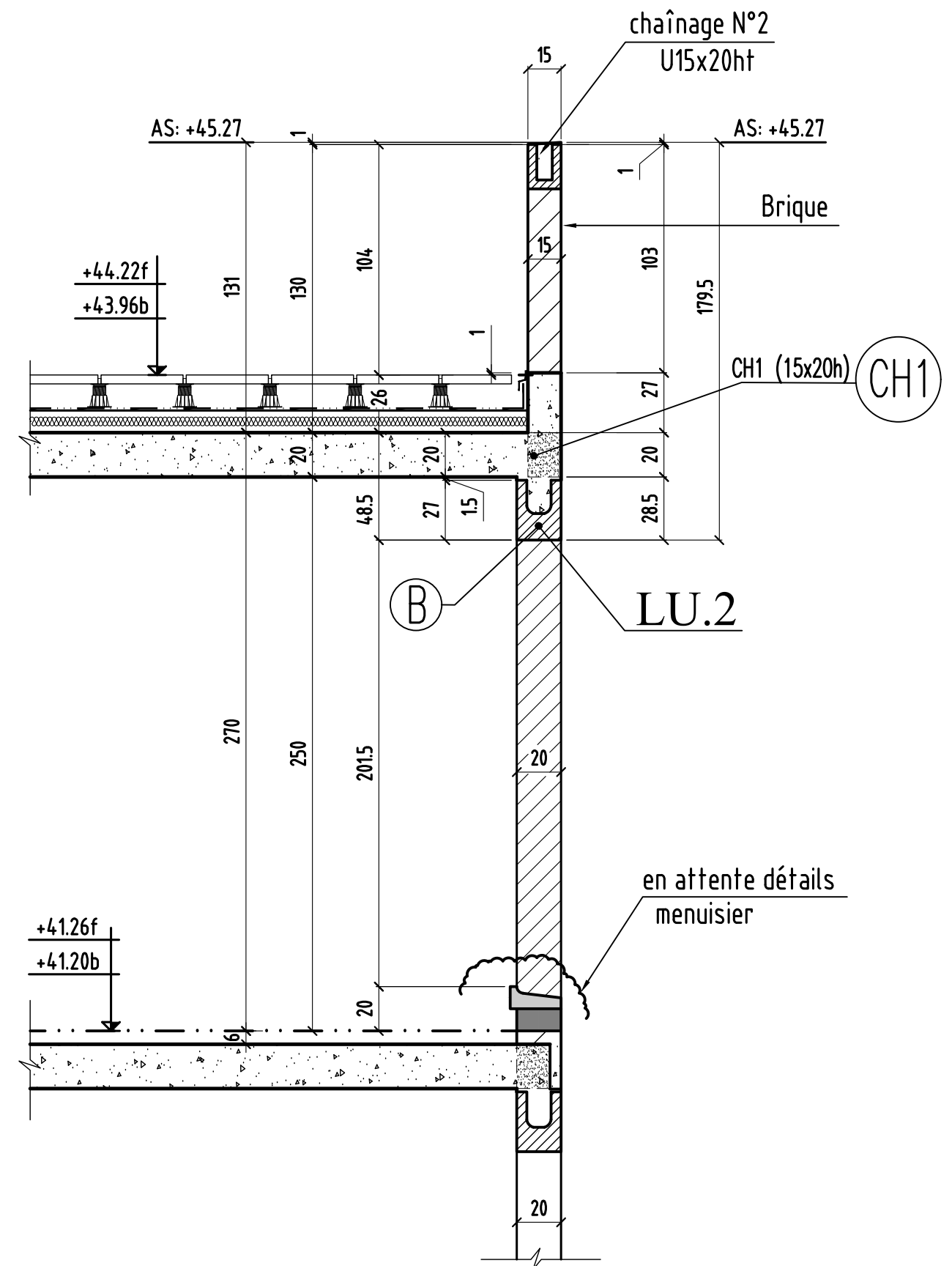
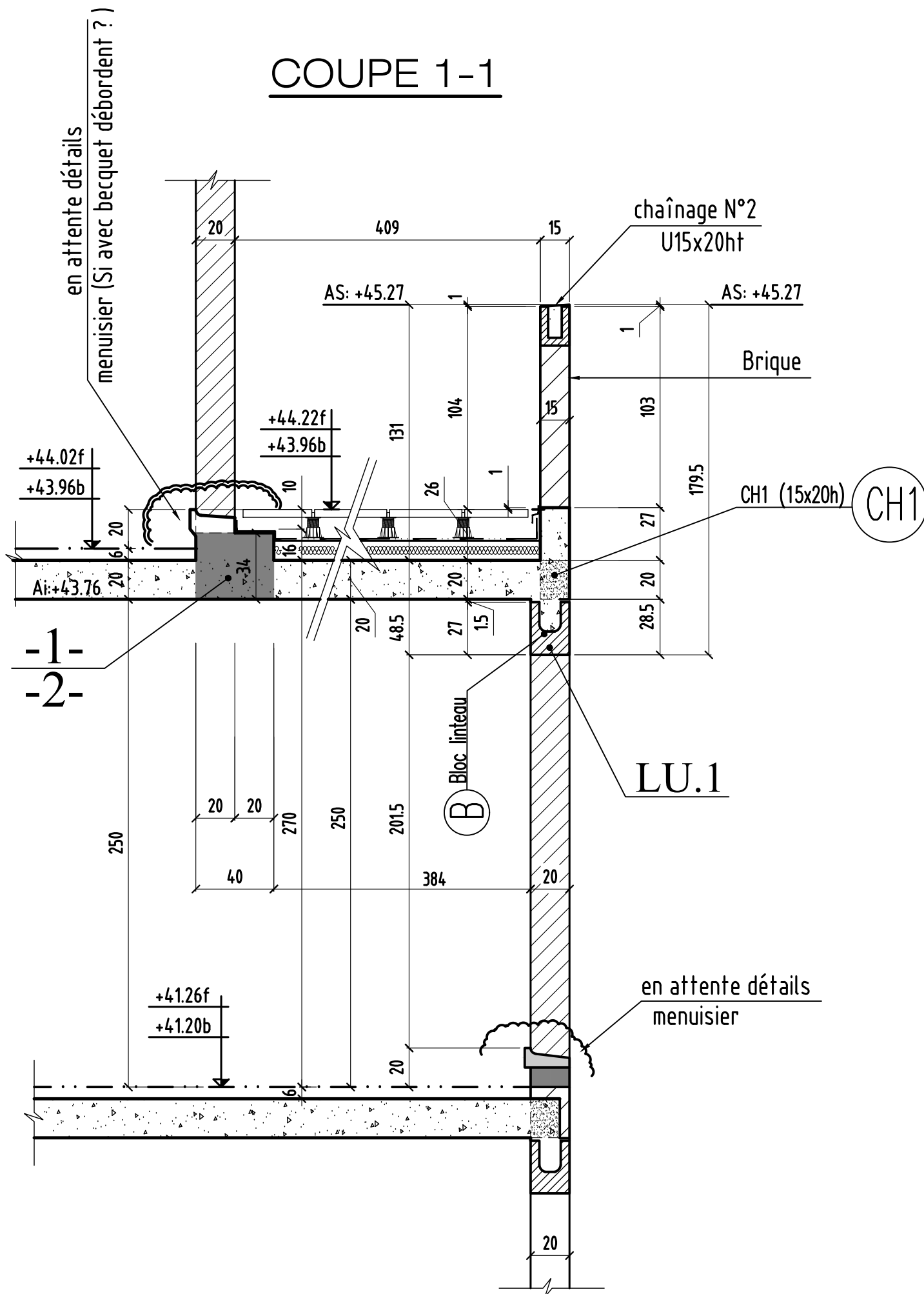
REPERAGE DE CHARGES:

INDICE	DATE	MODIFICATIONS	CALCUL	COFFRAGE
Ø	20.06.2019	PREMIERE DIFFUSION	R.J	H.M
A	28.06.2019	MISE A JOUR SUIVANT VISA MOE N°31	R.J	H.M
B	17.07.2019	MISE A JOUR SUIVANT MODIF POUTRES EN RELEVES	R.J	H.M
C	22.07.2019	MISE A JOUR SUIVANT MODIF VISA N°31B	R.J	H.M

MAITRE D'OUVRAGE	SNC ALTAREA COGEDIM IDF	8, Avenue Delcassé - 75008 PARIS - Tél: 01.56.26.24.00
ARCHITECTE	ARCHIKUBIK	Calle Luis Antunez 6 - 08006 BARCELONA - TEL : +34.93.415.27.62
BUREAU DE CONTROLE	VERITAS	5, Boulevard Pourtout - 92563 RUEIL MALMAISON - Tél: 01.47.52.45.69
ENTREPRISE GROS OEUVRE	CFPB	10, Rue des Vieilles Vignes - 77183 CROISSY BEAUBOURG - Tél: 01.60.37.01.36

COUPE 1-1

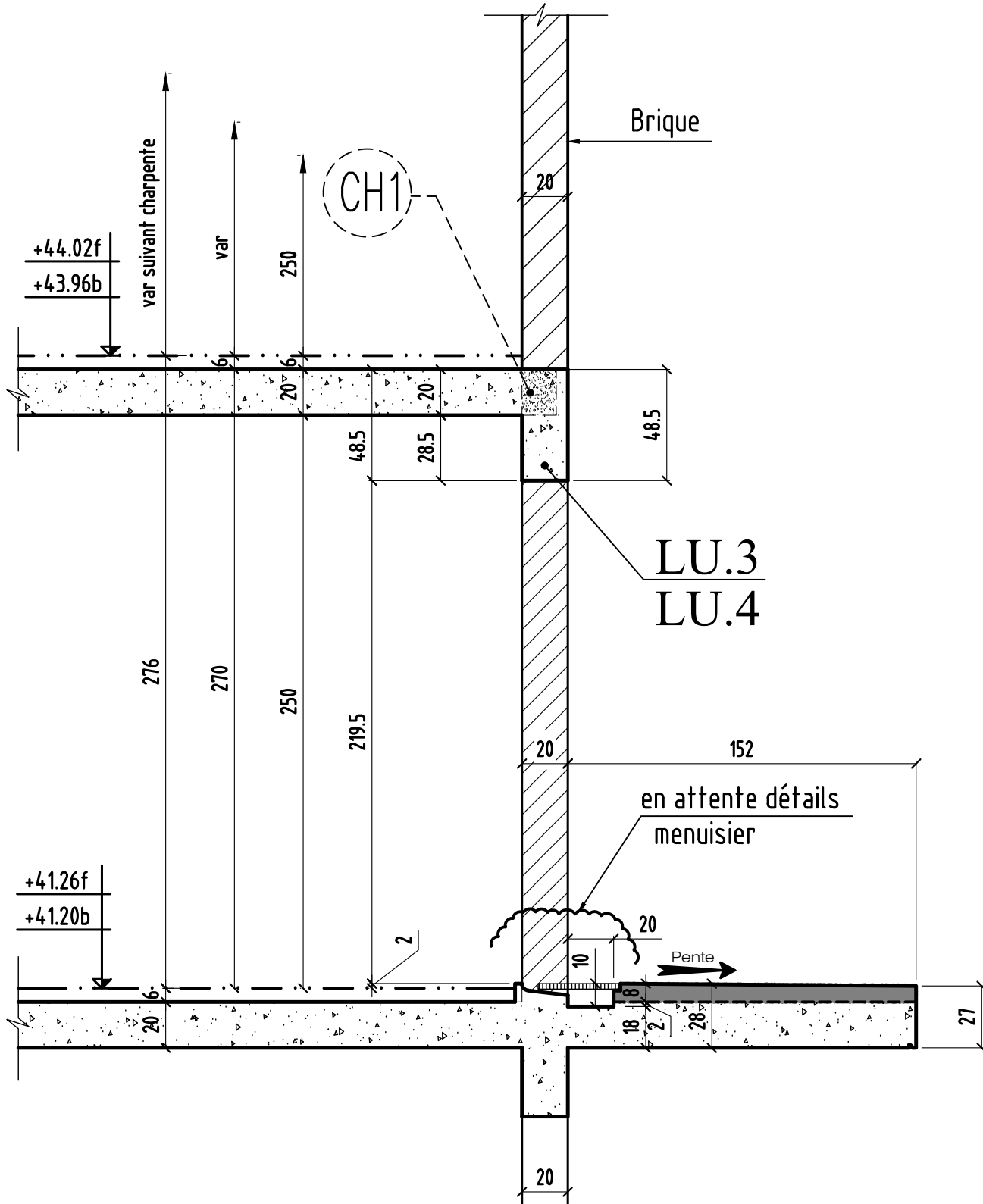
COUPE 2-2



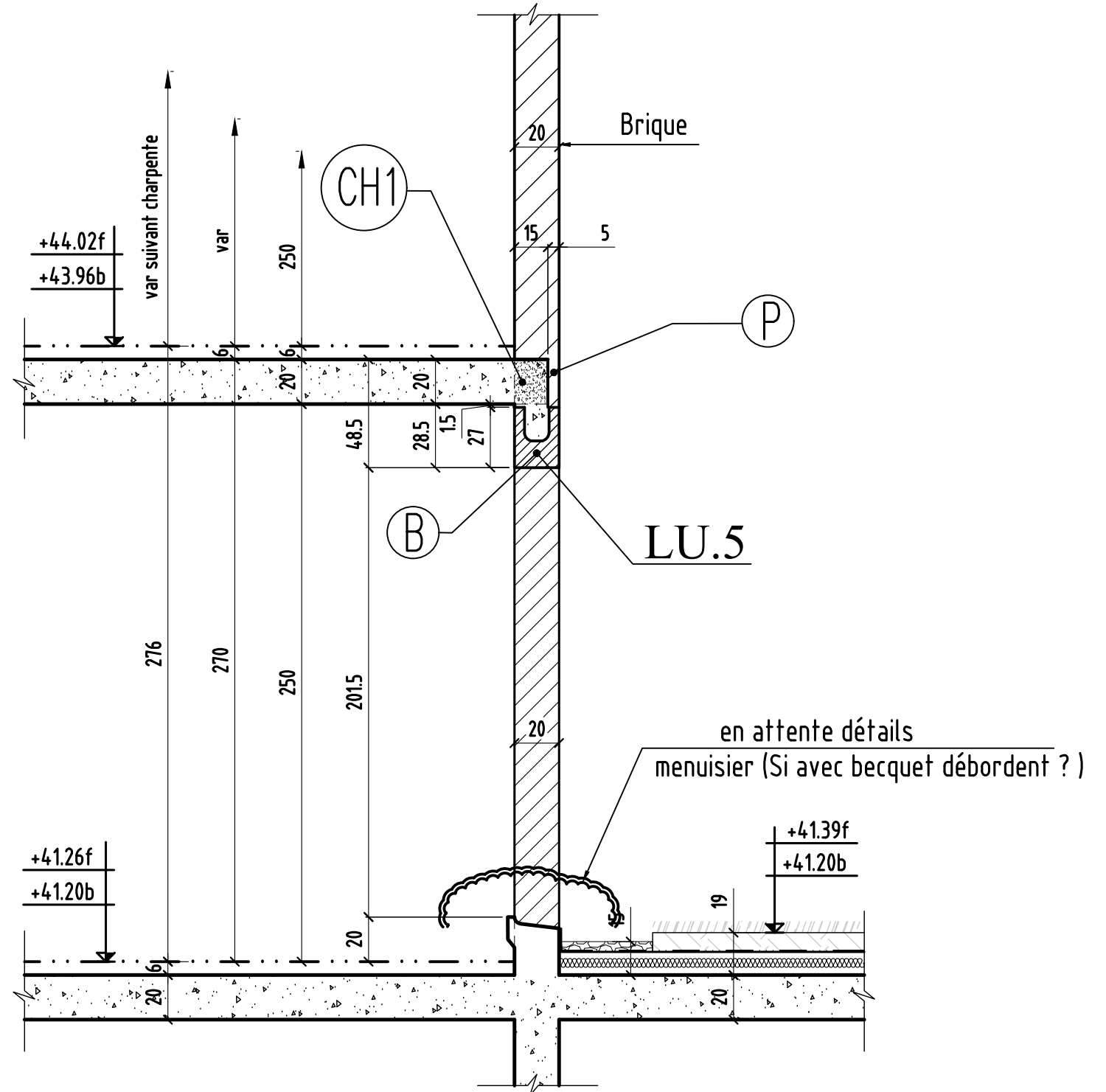
coupe 1-1 & 2-2

MODIFICATIONS	A	AFFAIRE:bâtiment A2	Cahier A2-31
0	B	Ech:1/25	Page 01

COUPE 3-3



COUPE 4-4

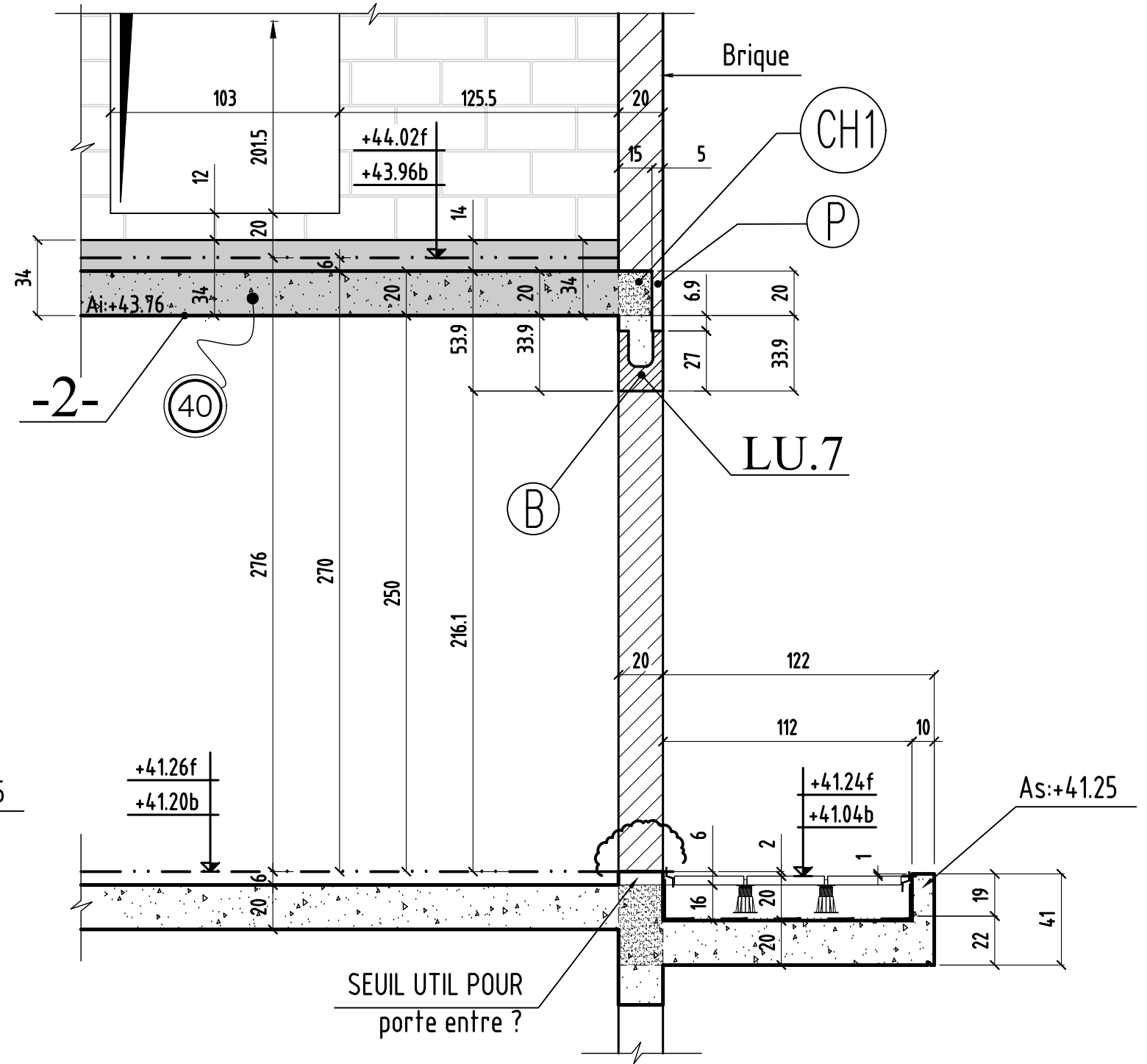
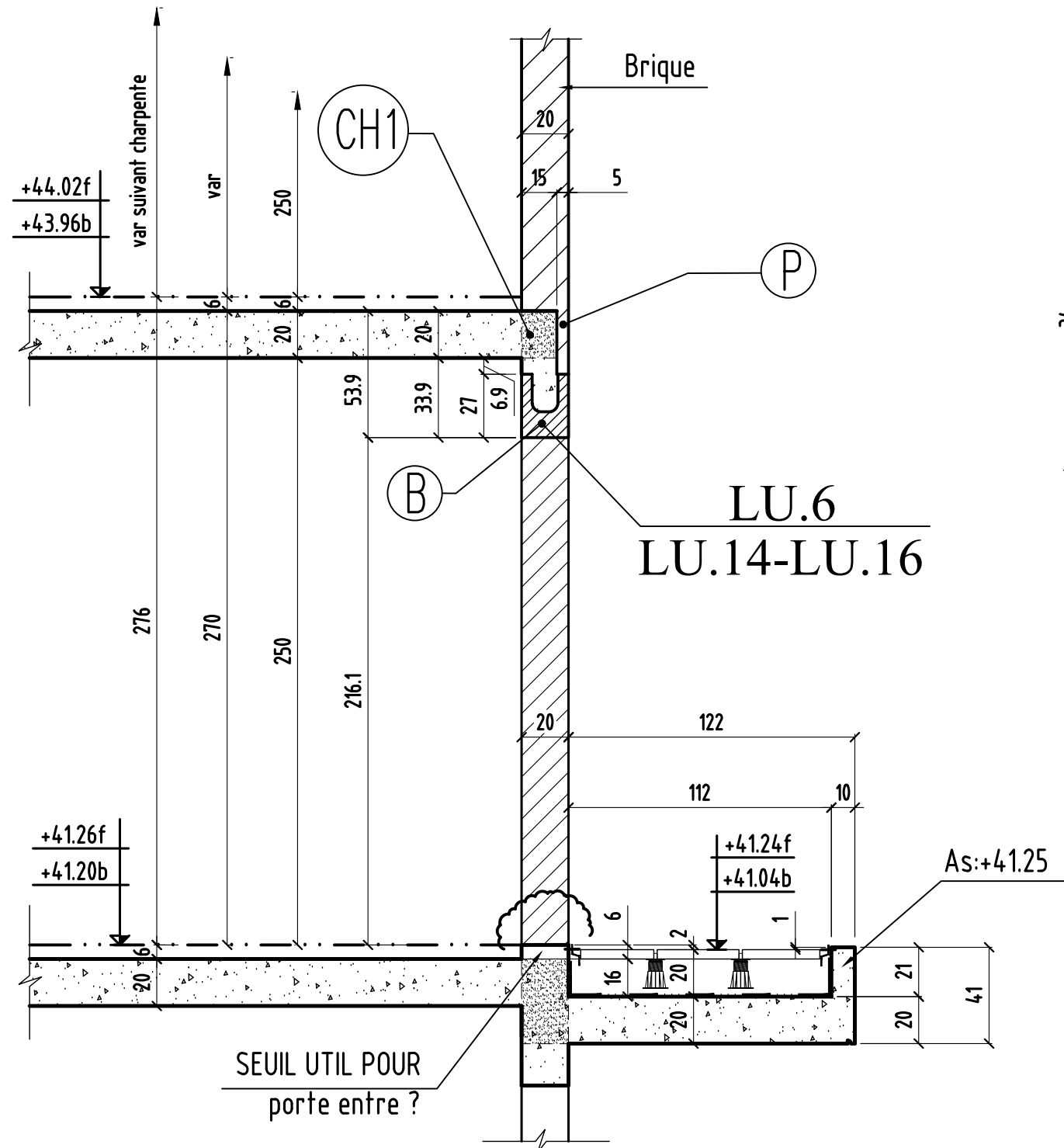


coupe 3-3 & 4-4

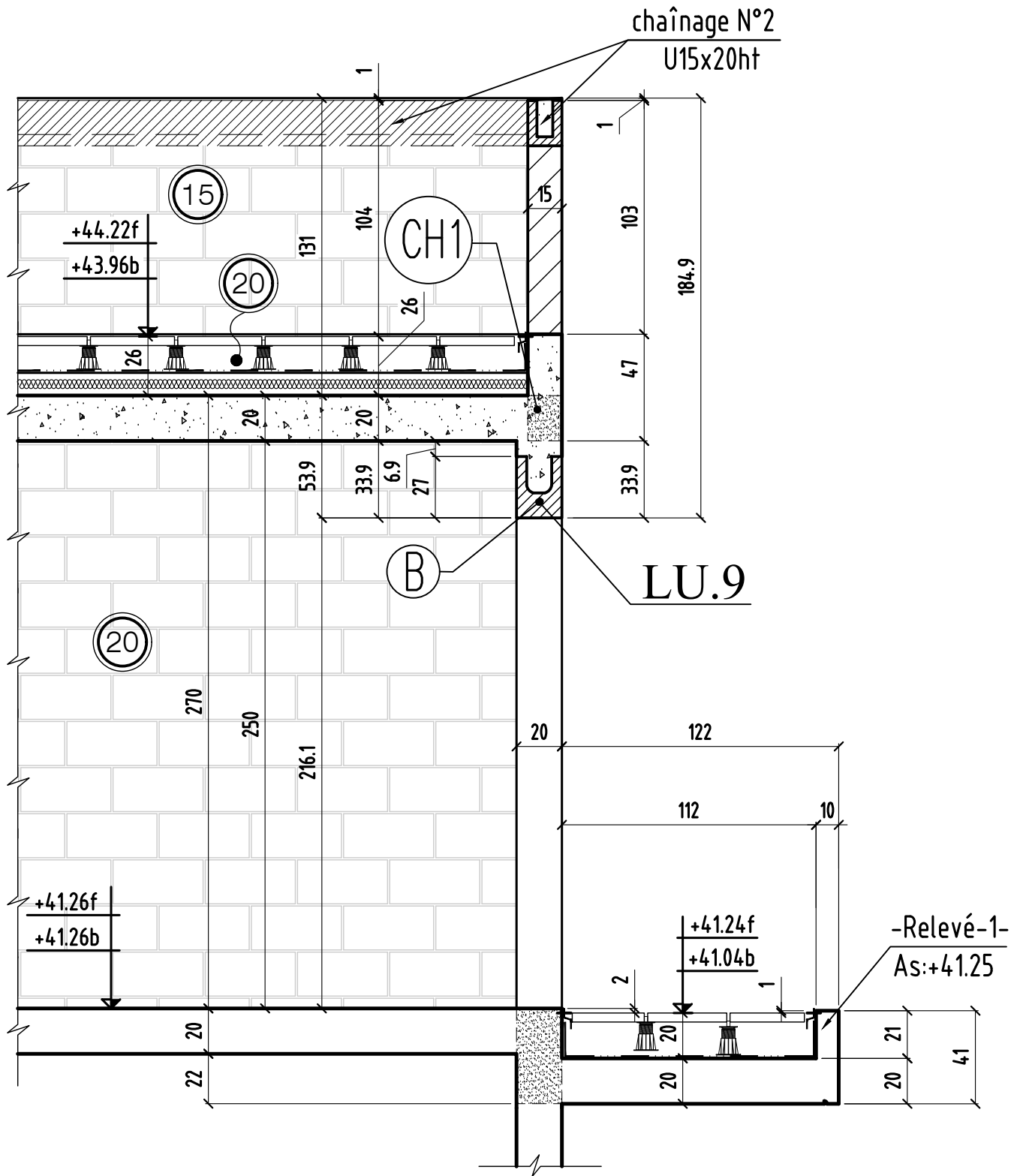
0	MODIFICATIONS	A	AFFAIRE:bâtiment A2	Cahier A2-31
		B	Ech:1/25	Page 02

COUPE 5-5

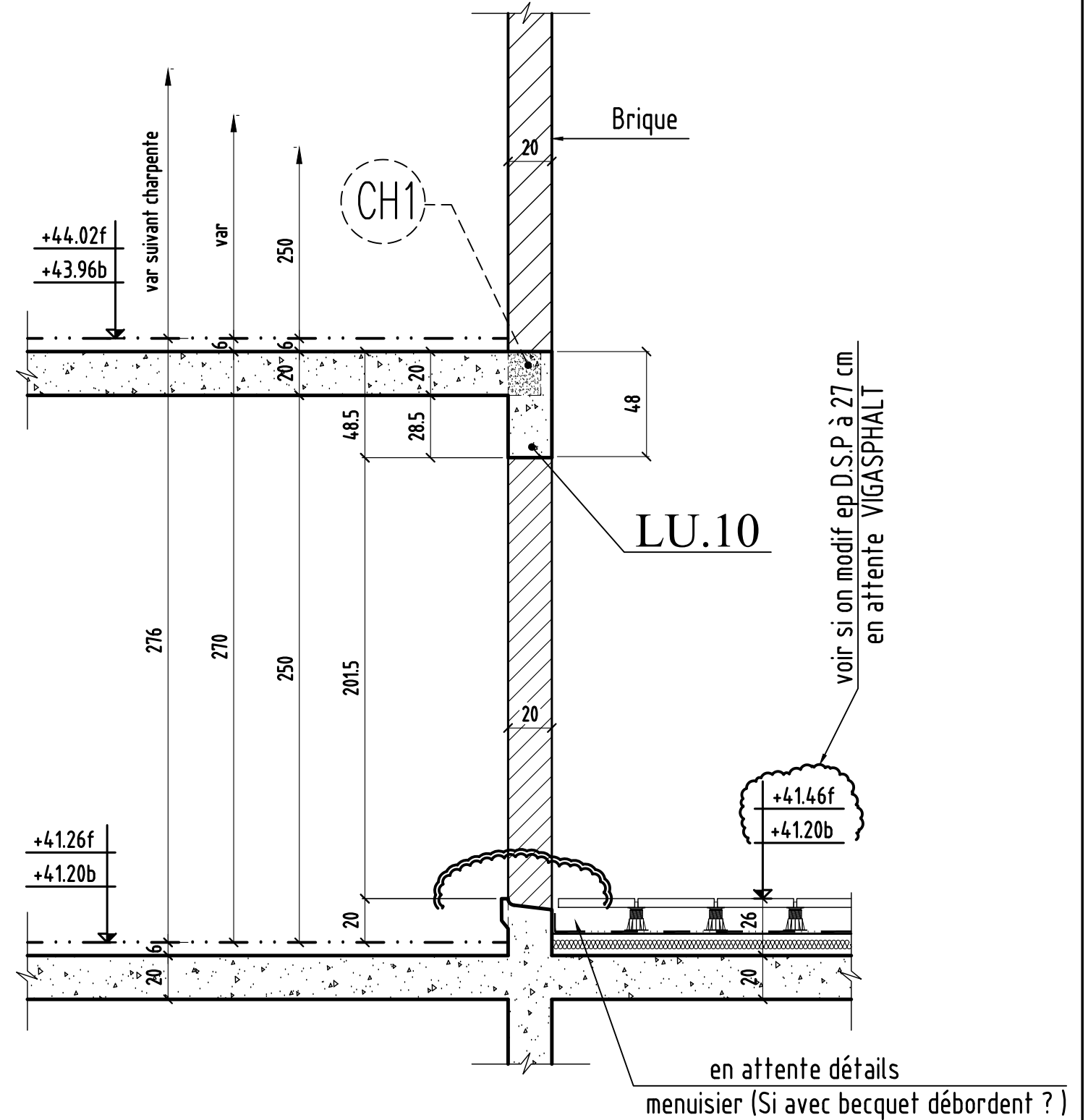
COUPE 6-6



COUPE 7-7



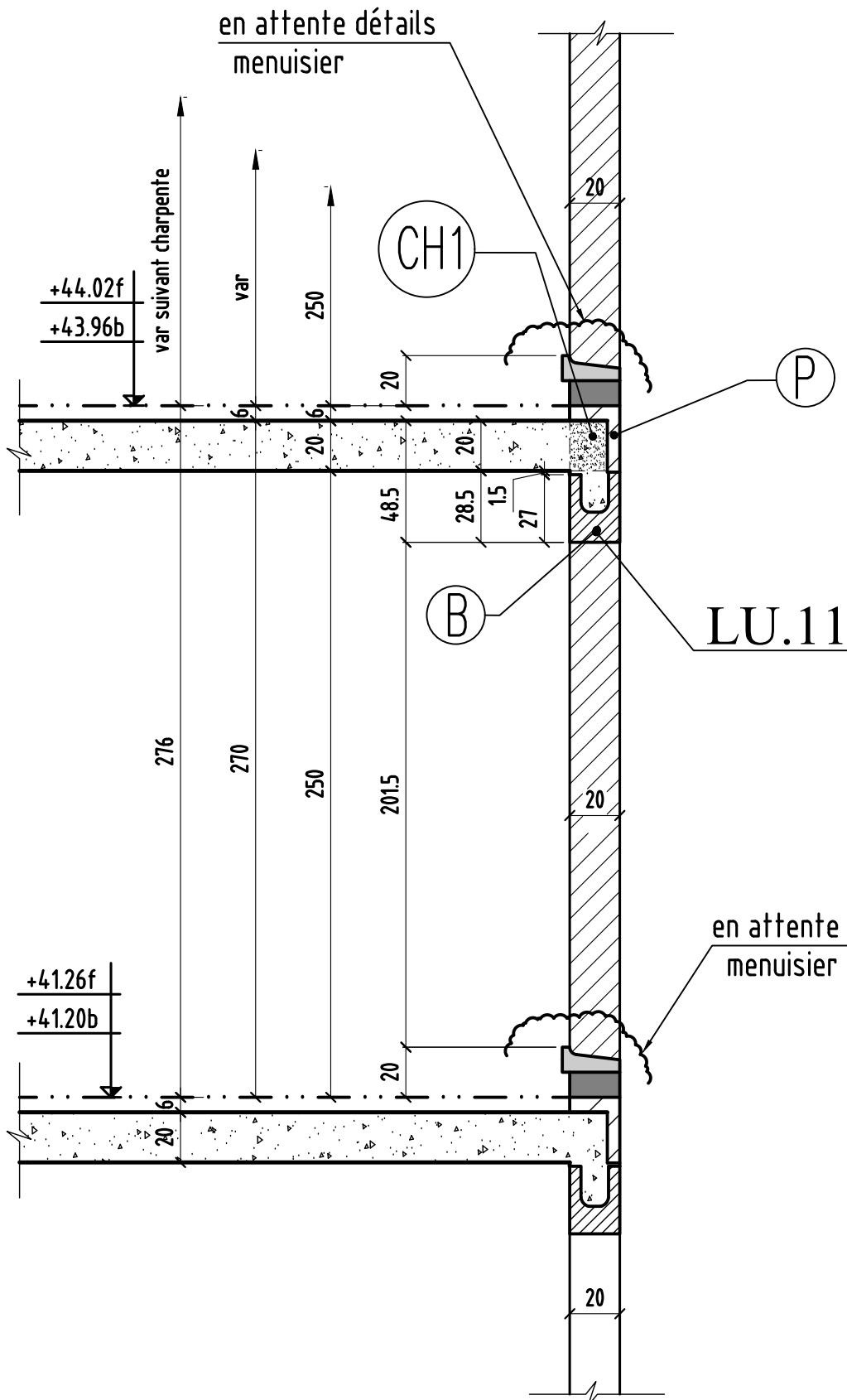
COUPE 8-8



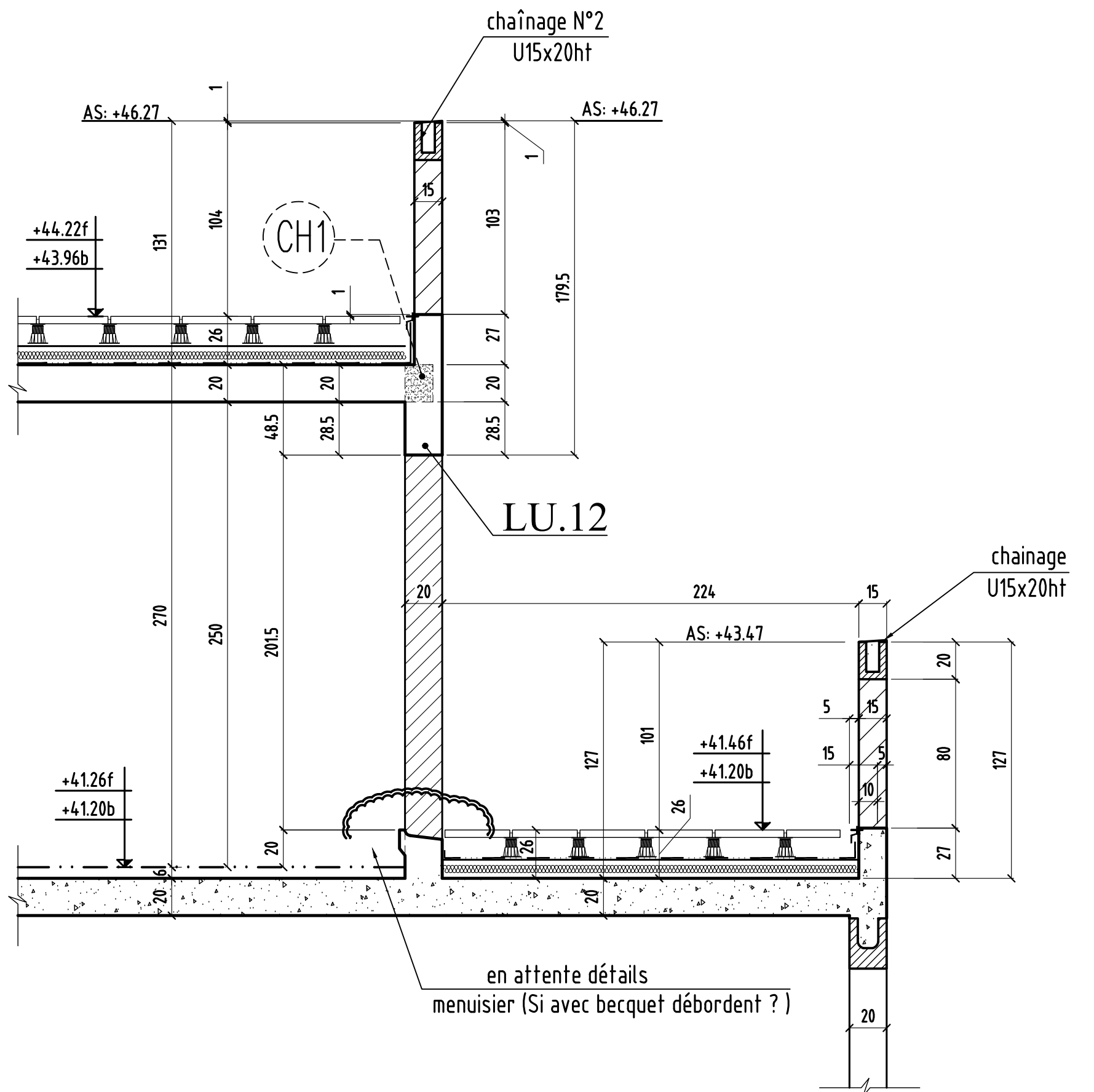
coupe 7-7 & 8-8

MODIFICATIONS	A	AFFAIRE:bâtiment A2	Cahier A2-31
0	B	Ech:1/25	Page 04

COUPE 9-9

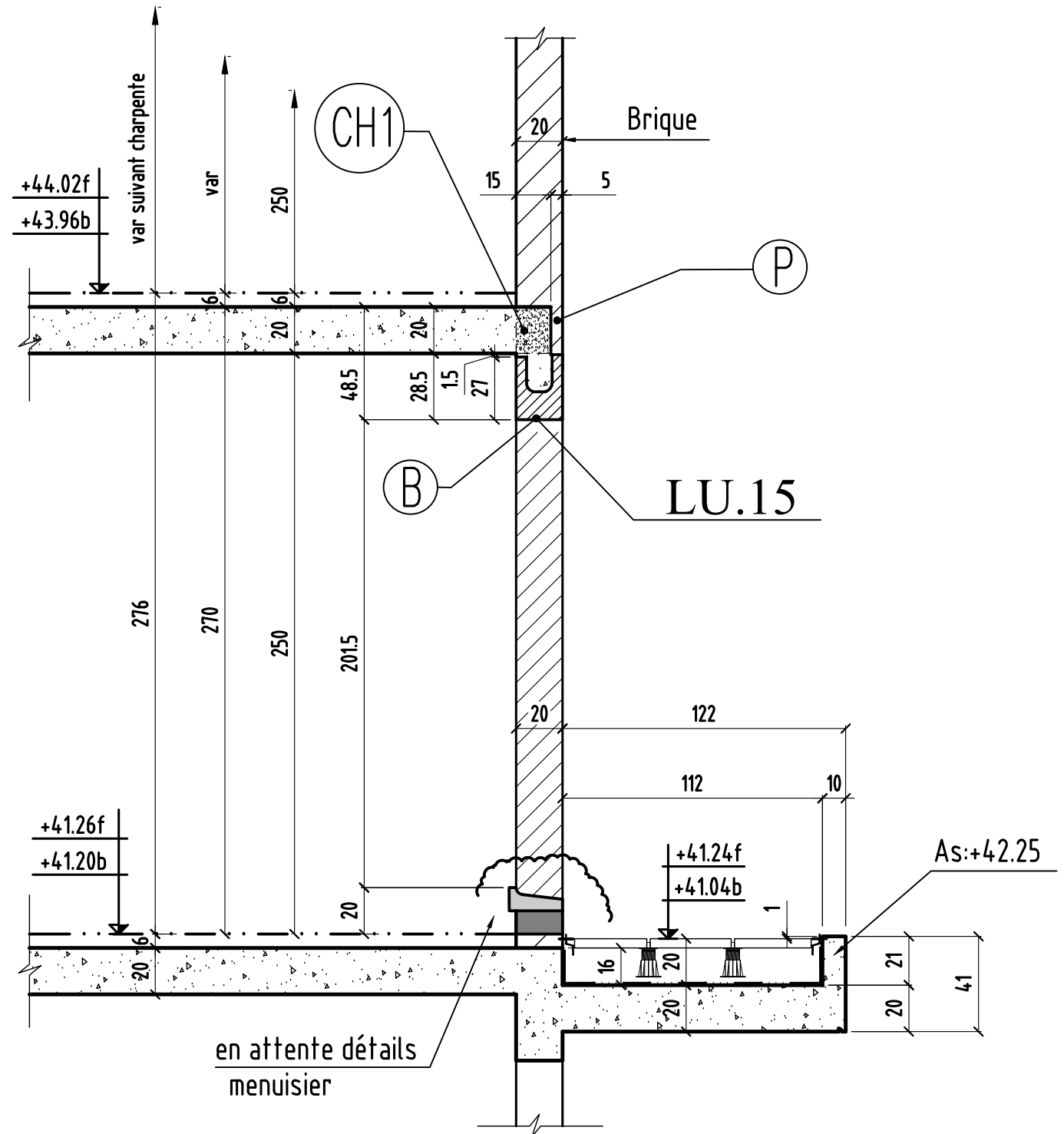
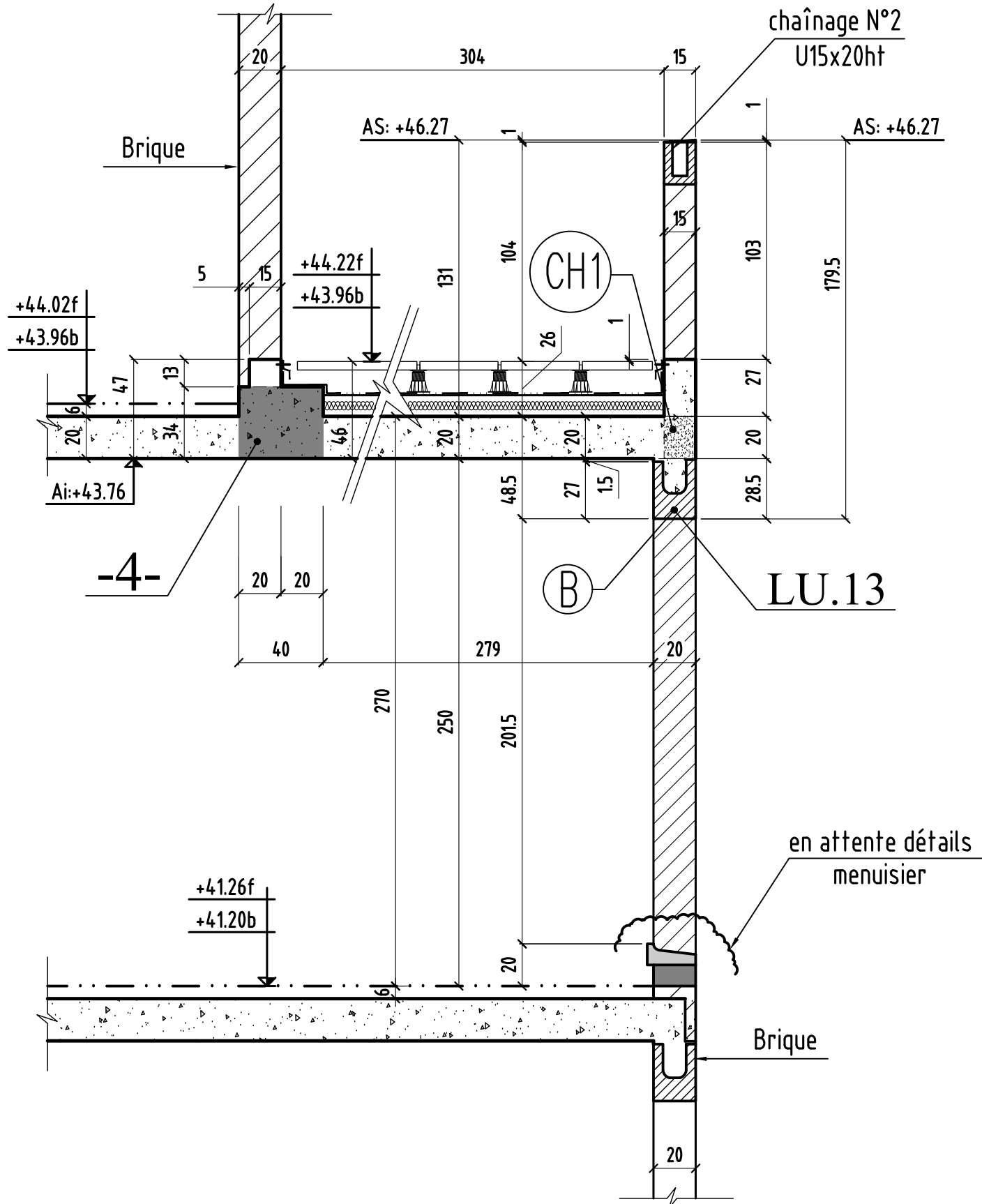


COUPE 10-10



COUPE 11-11

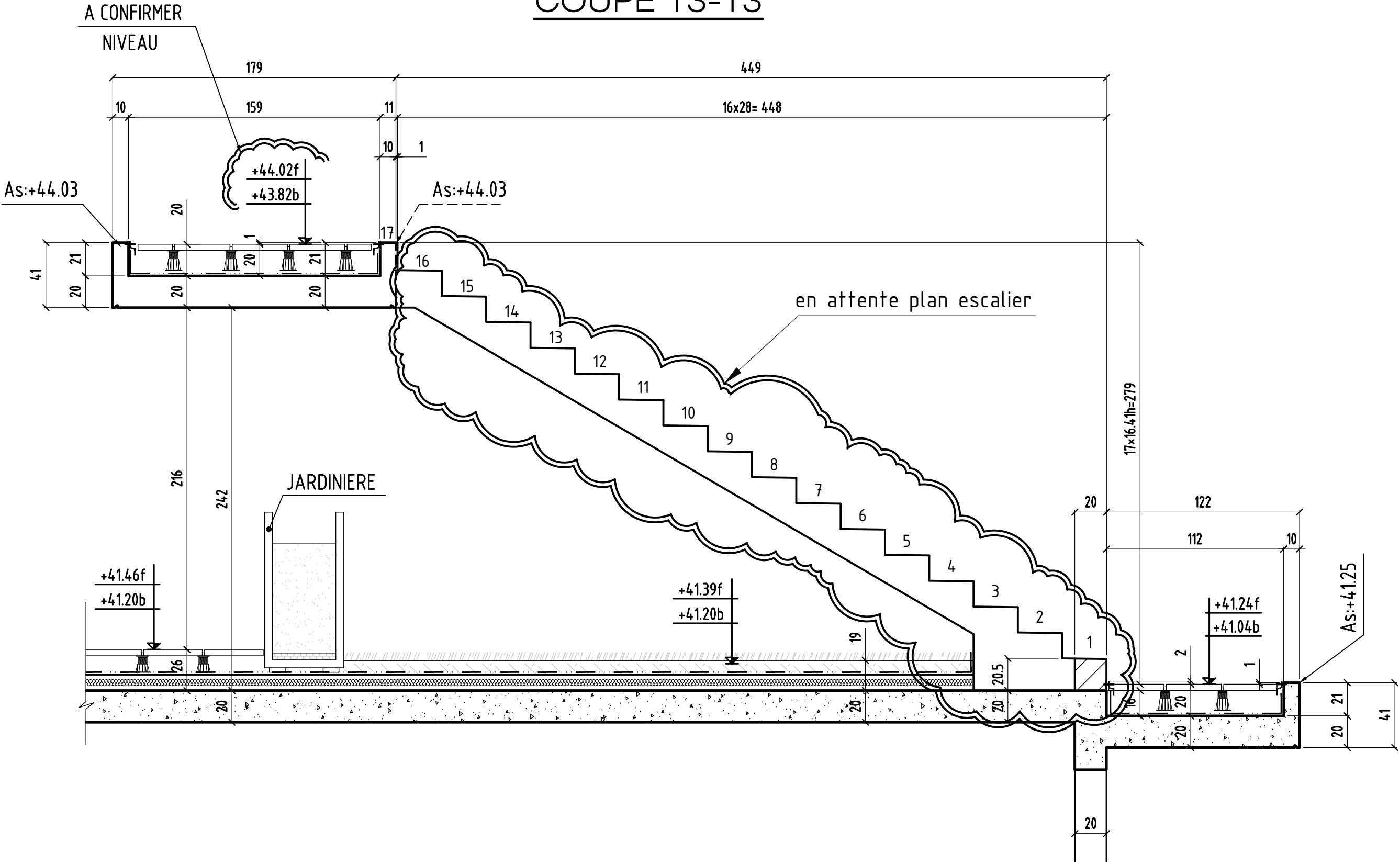
COUPE 12-12



coupe 11-11 & 12-12

	MODIFICATIONS	A	AFFAIRE:bâtiment A2	Cahier A2-31
0		B	Ech:1/25	Page 06

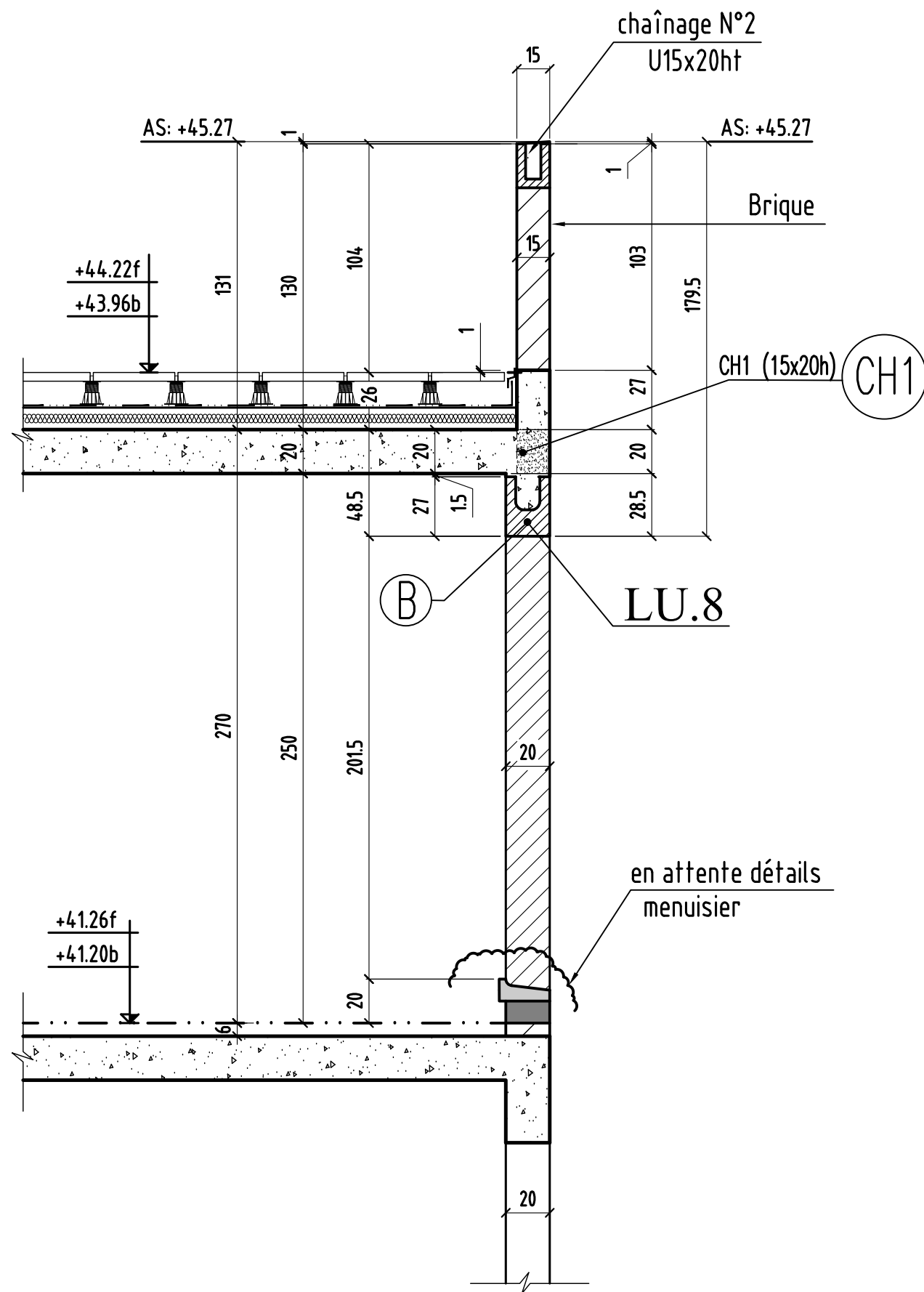
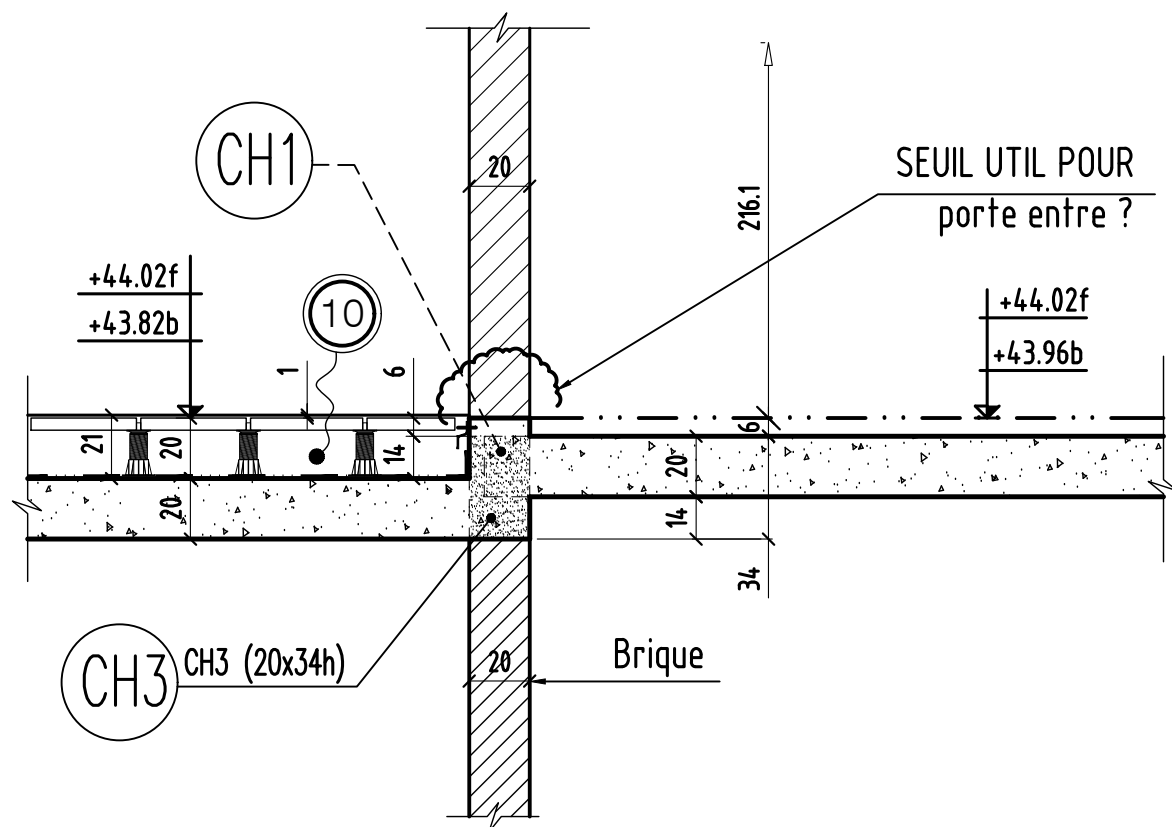
COUPE 13-13



MODIFICATIONS	A
0	B

COUPE 14-14

COUPE A-A



COUPE TYPE

B^TA2

