

VOIR PLAN N° : A2-41 - Coupes et détails

Charges et surcharges :  
charpente :  
 G : = PP+200 kg/m<sup>2</sup>    Q : = 100 kg/m<sup>2</sup>

**Construction de 91 logements**  
 Avenue Chauvin  
 Saint-Ouen l'aumône

PLAN : **COFFRAGE :**    TYPE : **2<sup>eme</sup> ETAGE bt: A2**    NUMERO : **A2-04**    INDICE : **A**

HYPOTHESES DE L'ETUDE    REPERAGE DE CHARGES:

INDICE	DATE	MODIFICATIONS	CALCUL	COFFRAGE
Ø	03.07.2019	PREMIERE DIFFUSION	R,J	H,M
A	17.07.2019	MISE A JOUR SUIVANT PLAN CHARPENTE A2	R,J	H,M

# Construction de 91 logements

Avenue Chauvin  
Saint-Ouen l'aumône

## Charges et surcharges :

### charpente :

G := PP+200 kg/m<sup>2</sup>    Q := 100 kg/m<sup>2</sup>

## UTILITE DE CE PLAN

- 1) Elevation de principe pour aider a l'élaboration des plan charpente .

(mise au point axes faîtages et angles des pentes toiture etc...)

- 2) technologie pour mise en oeuvre de la charpente soit

arase inférieure générale et remplissage ou réservations pour fermettes.

PLAN : **COFFRAGE :** TYPE : **COUPES ET DETAILS 2<sup>eme</sup> ETAGE** NUMERO : **A2-41** INDICE : **A**  
**bt: A2**

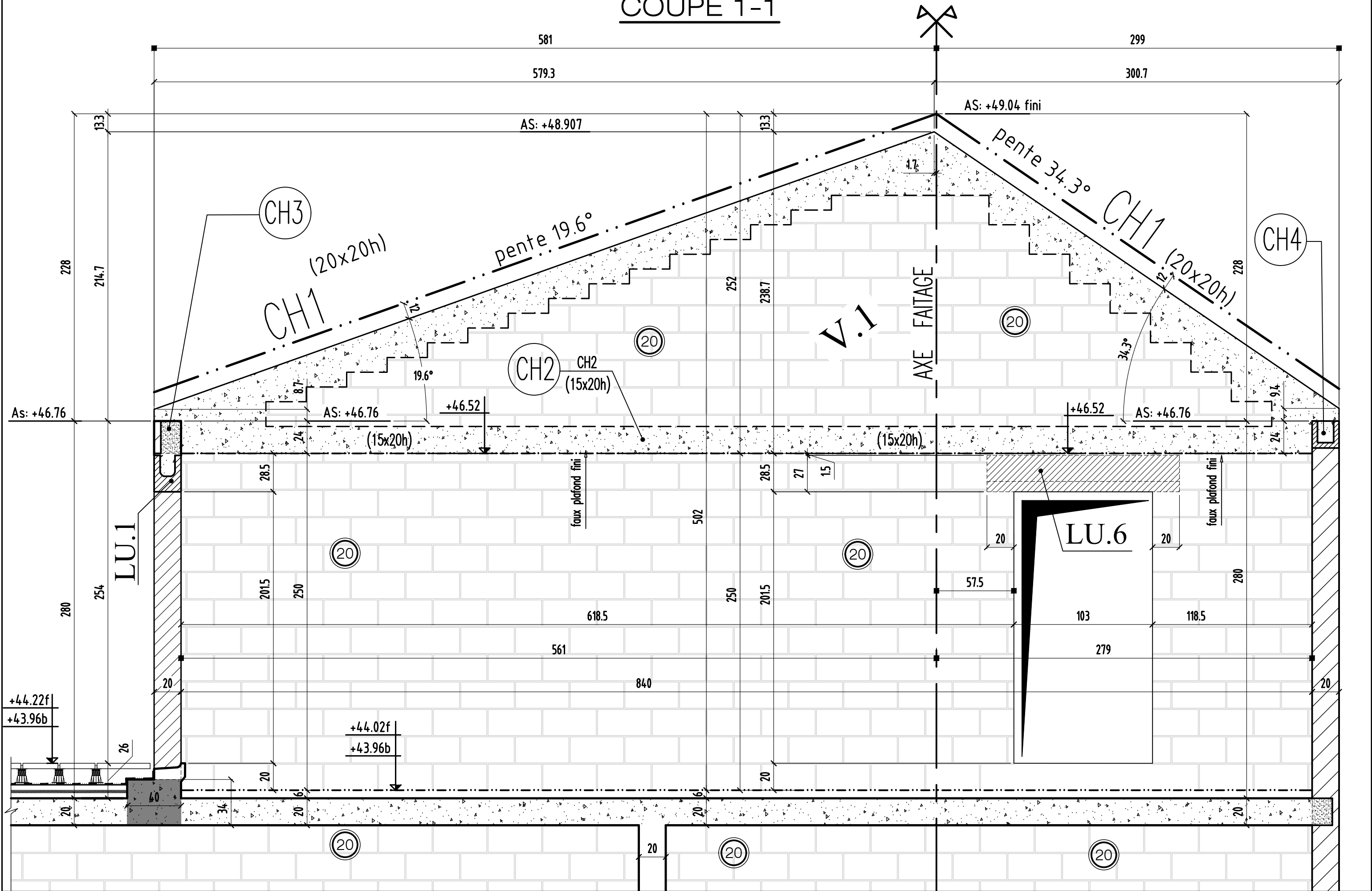
HYPOTHESES DE L'ETUDE

REPERAGE DE CHARGES:

INDICE	DATE	MODIFICATIONS	CALCUL	COFFRAGE
Ø	30.06.2019	PREMIERE DIFFUSION	R.J	H.M
A	17.07.2019	MISE A JOUR SUIVANT MODIF POUTRES EN RELEVES & PLAN CHARPENTE A2	R.J	H.M

MAITRE D'OUVRAGE	SNC ALTAREA COGEDIM IDF	8, Avenue Delcassé - 75008 PARIS - Tél: 01.56.26.24.00
ARCHITECTE	ARCHIKUBIK	Calle Luis Antunez 6 - 08006 BARCELONA - TEL : +34.93.415.27.62
BUREAU DE CONTROLE	VERITAS	5, Boulevard Pourtout - 92563 RUEIL MALMAISON - Tél: 01.47.52.45.69
ENTREPRISE GROS OEUVRE	CFPB	10, Rue des Vieilles Vignes - 77183 CROISSY BEAUBOURG - Tél: 01.60.37.01.36

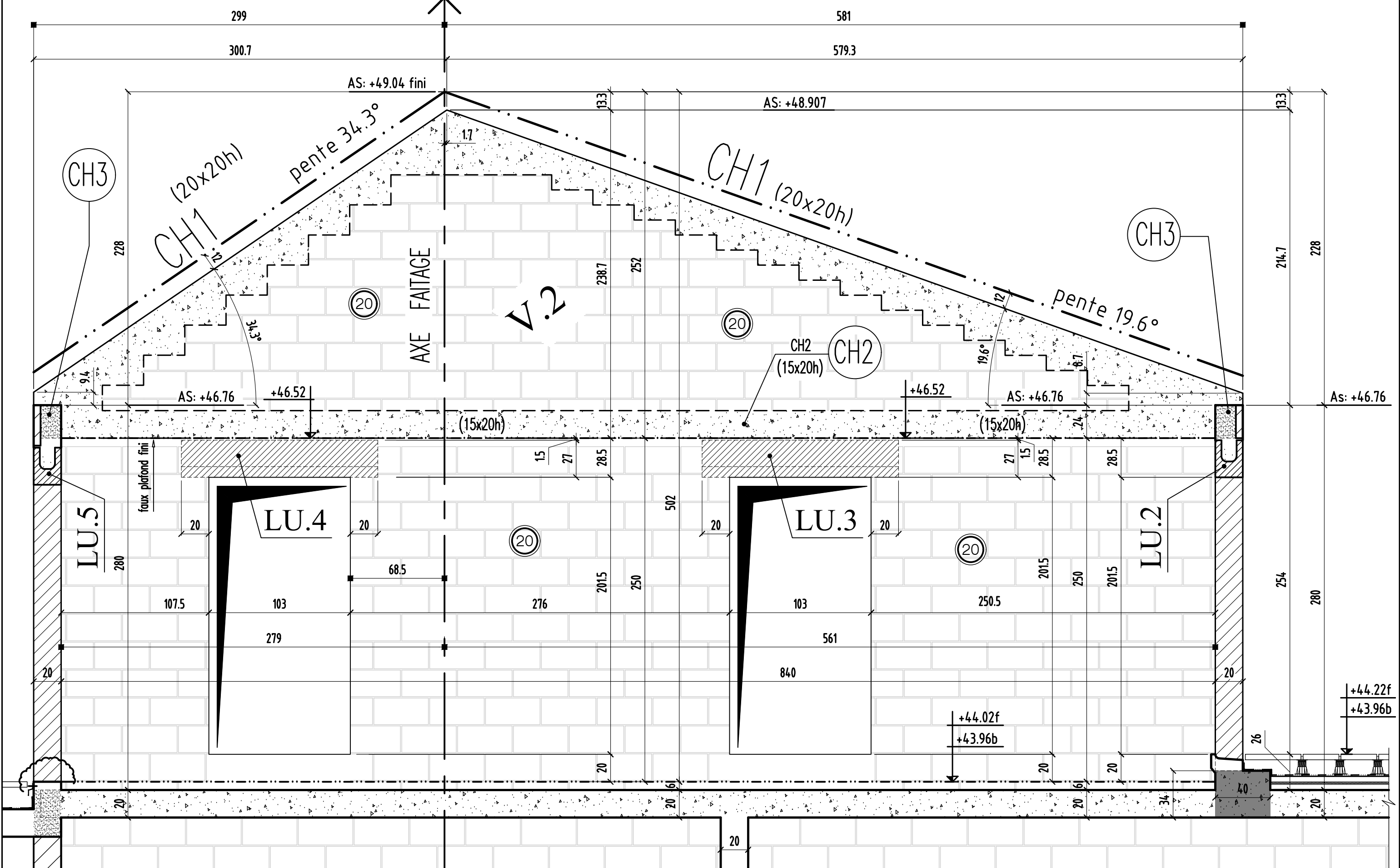
# COUPE 1-1



coupe 1-1

MODIFICATIONS	A	AFFAIRE:bâtiment A2	Cahier: A2-41
0	B	Ech:1/25	Page 01

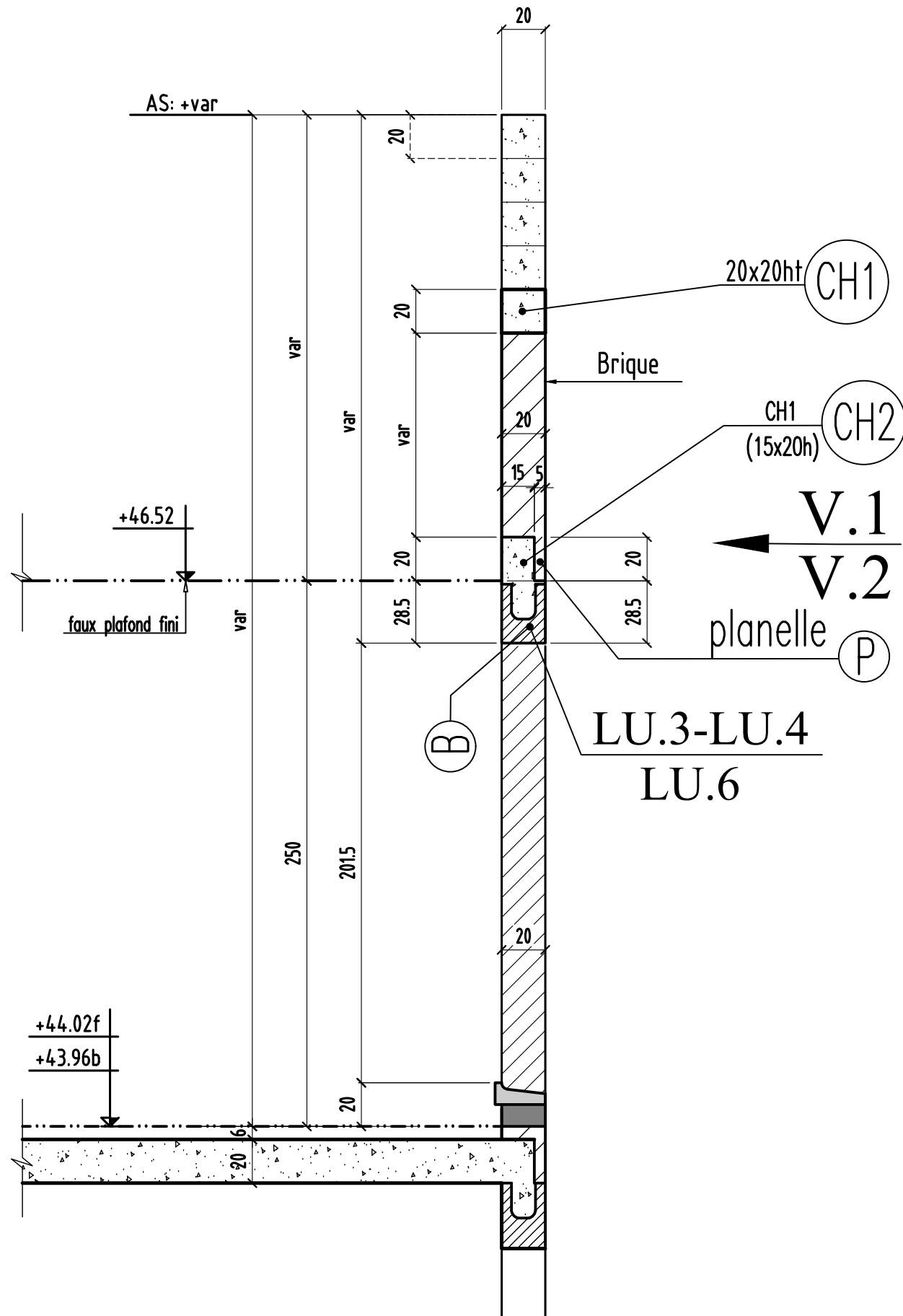
# COUPE 2-2



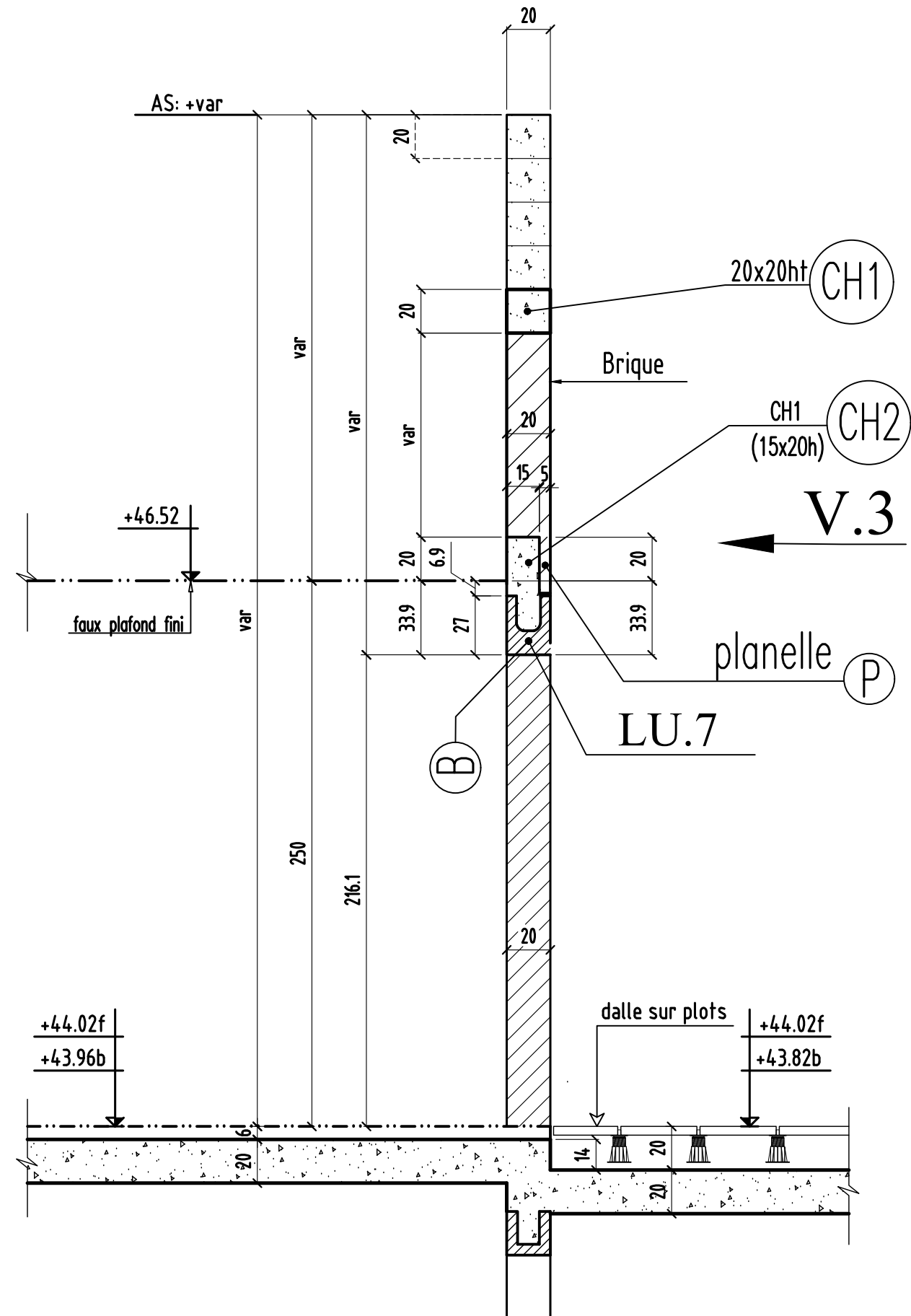
coupe 2-2

0	MODIFICATIONS	A	AFFAIRE:bâtiment A2	Cahier: A2-41
		B	Ech:1/25	Page 02

# COUPE 3-3

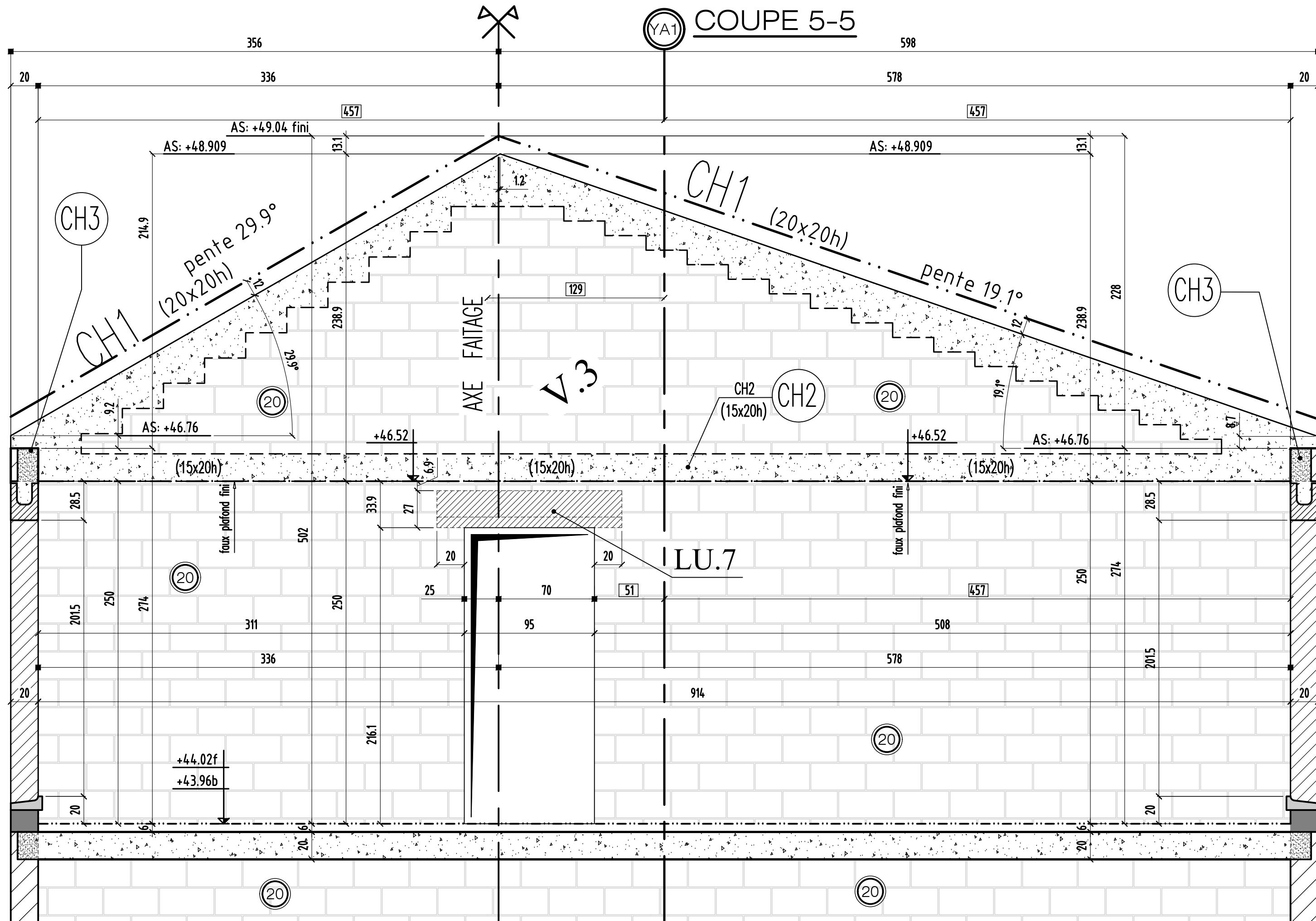


# COUPE 4-4



Coupe 3-3 & 4-4

0	MODIFICATIONS	A	AFFAIRE:bâtiment A2	Cahier: A2-41
		B	Ech:1/25	Page 03

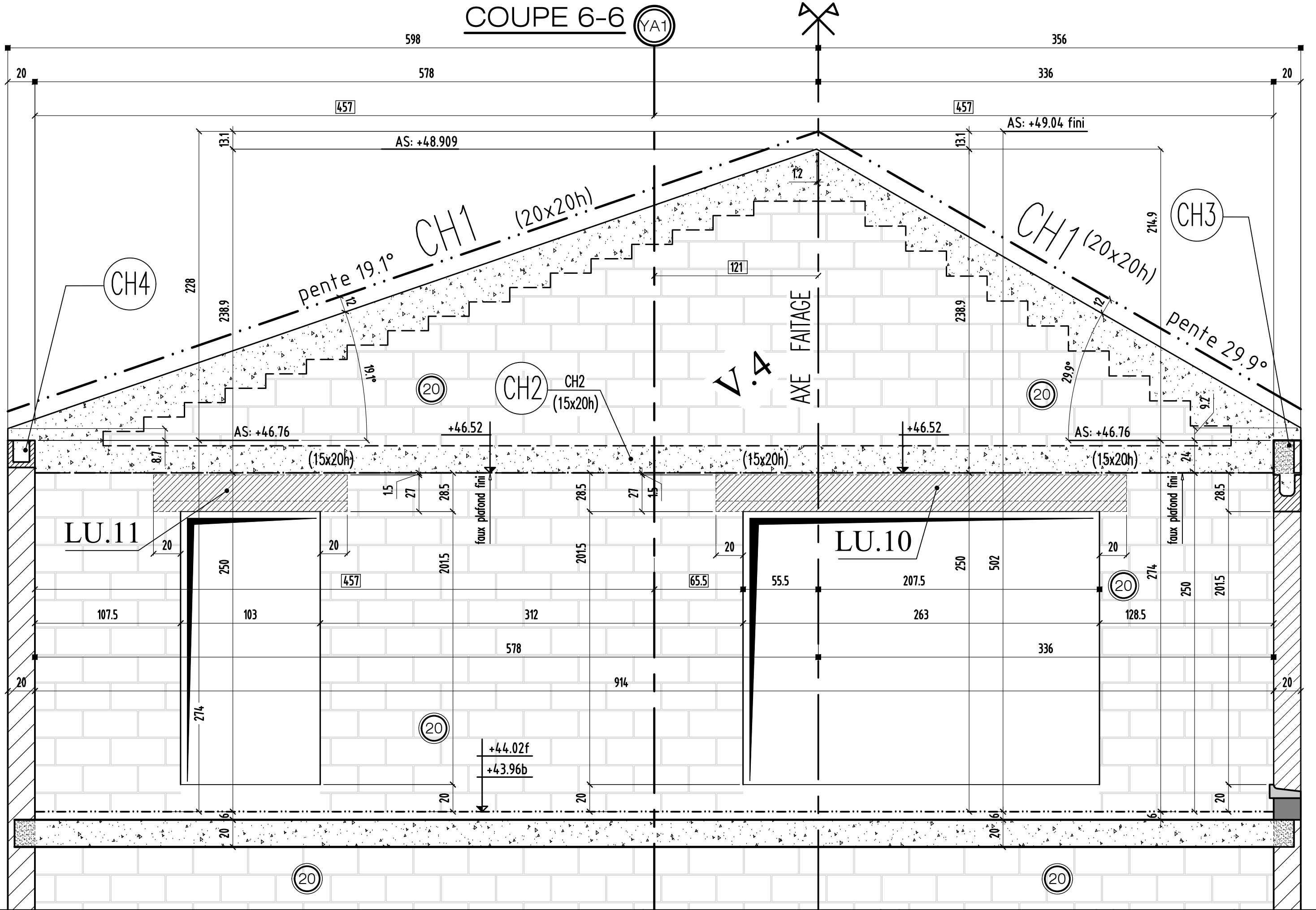


YA1 **COUPE 5-5**

Coupe 5-5

0	MODIFICATIONS	A	AFFAIRE:bâtiment A2	Cahier: A2-41
		B		

# COUPE 6-6 (YA1)



Coupe 6-6

MODIFICATIONS		A	AFFAIRE: bâtiment A2	Cahier: A2-41
0		B	Ech: 1/25	Page 05

# COUPE 7-7

