

VOIR PLAN N° : B2-31 - Coupes et détails

**Charges et surcharges :**

**Logements :**

chape e=6cm

G : = PP+200 kg/m<sup>2</sup> Q : = 150 kg/m<sup>2</sup>

**Balcons:(caissique)**

G : = PP Q : = 350 kg/m<sup>2</sup>

**Balcons:(avec dalle sur plots)**

G : = PP+100 kg/m<sup>2</sup> Q : = 350 kg/m<sup>2</sup>

**Terrasse avec dalle sur plots**

G : = PP+100 kg/m<sup>2</sup> Q : = 150 kg/m<sup>2</sup>

Dalle=20 cm

Hauteur=276 cm

# Construction de g1 logements

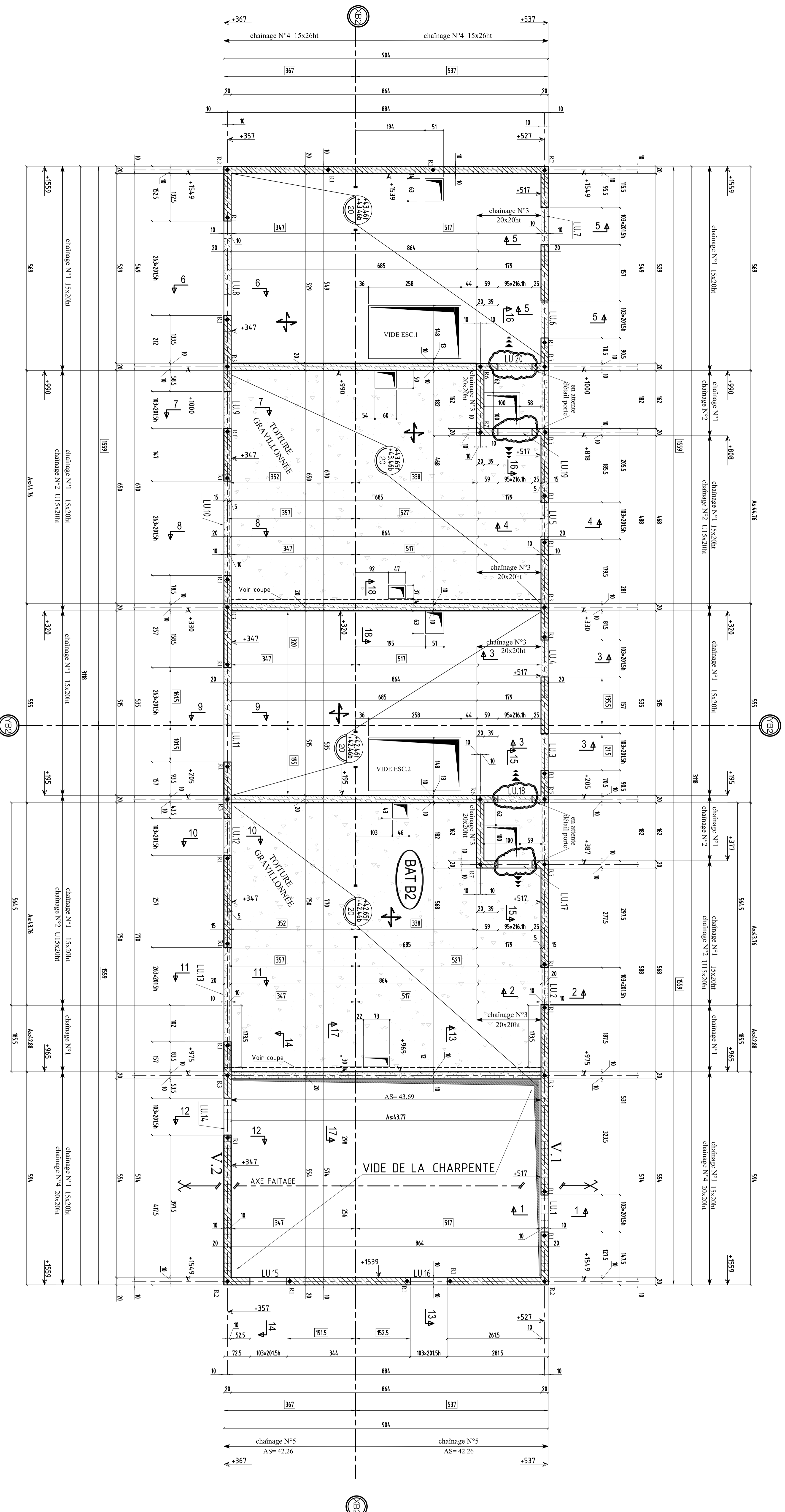
Avenue Chauvin  
Saint-Ouen l'Aumône

PROJ. : TYPE : NUMERO : INDEX :  
**COFFRAGE :** **1<sup>er</sup> ETAGE bt: B2** **B2-03 A**

HYPOTHESES DE LECTURE REPERAGE DE CHARGES

INDICE	DATE	MODIFICATIONS	CALCUL	COFFRAGE
0	20/06/2019	PREMIERE EMISSION	R.J	H.M
A	17/12/2019	MISE A JOUR SUIVANT MODIF FOURNIS EN RELIERS A DAILE DES DIM ENX A VISA N°34 A FOUBERE EECG INICE B	R.J	H.M

ENTREPRISE: GROS CELEBRE CFB8  
 SINC ALIARBA COSEBANI SARL  
 ARCHITECTE: ARCHIBERK  
 BUREAU DE CONSOLE: VERITAS  
 8, Avenue Diderot - 77008 PARIS - TEL: 01.68.26.24.00  
 5 Boulevard Pasteur - 95801 SAINT MAURICE - TEL: 01.47.62.45.89  
 10, Rue des Villes Viques - 77181 CONISTY/BEAUBORNS - TEL: 01.61.37.11.38



Charges et surcharges :

logements :

chape e=6cm

G := PP+200 kg/m<sup>2</sup> Q := 150 kg/m<sup>2</sup>

Balcons:(calssique)

G := PP Q := 350 kg/m<sup>2</sup>

Balcons:(avec dalle sur plots)

G := PP+100 kg/m<sup>2</sup> Q := 350 kg/m<sup>2</sup>

Terrasse avec dalle sur plots

G := PP+100 kg/m<sup>2</sup> Q := 150 kg/m<sup>2</sup>

Dalle=20 cm

Hauteur=276 cm

UTILITE DE CE PLAN

- 1) Elevation de principe pour aider a l'élaboration des plan charpente .

(mise au point axes faîtages et angles des pentes toiture etc...)

- 2) technologie pour mise en oeuvre de la charpente soit

arase inférieure générale et remplissage ou réservations pour fermettes.

# Construction de 91 logements

Avenue Chauvin

Saint-Ouen l'aumône

PLAN : TYPE : NUMERO : INDICE :  
**COFFRAGE :** **COUPES ET DETAILS 1<sup>er</sup> ETAGE** **B2-31 B**  
**bt: B2**

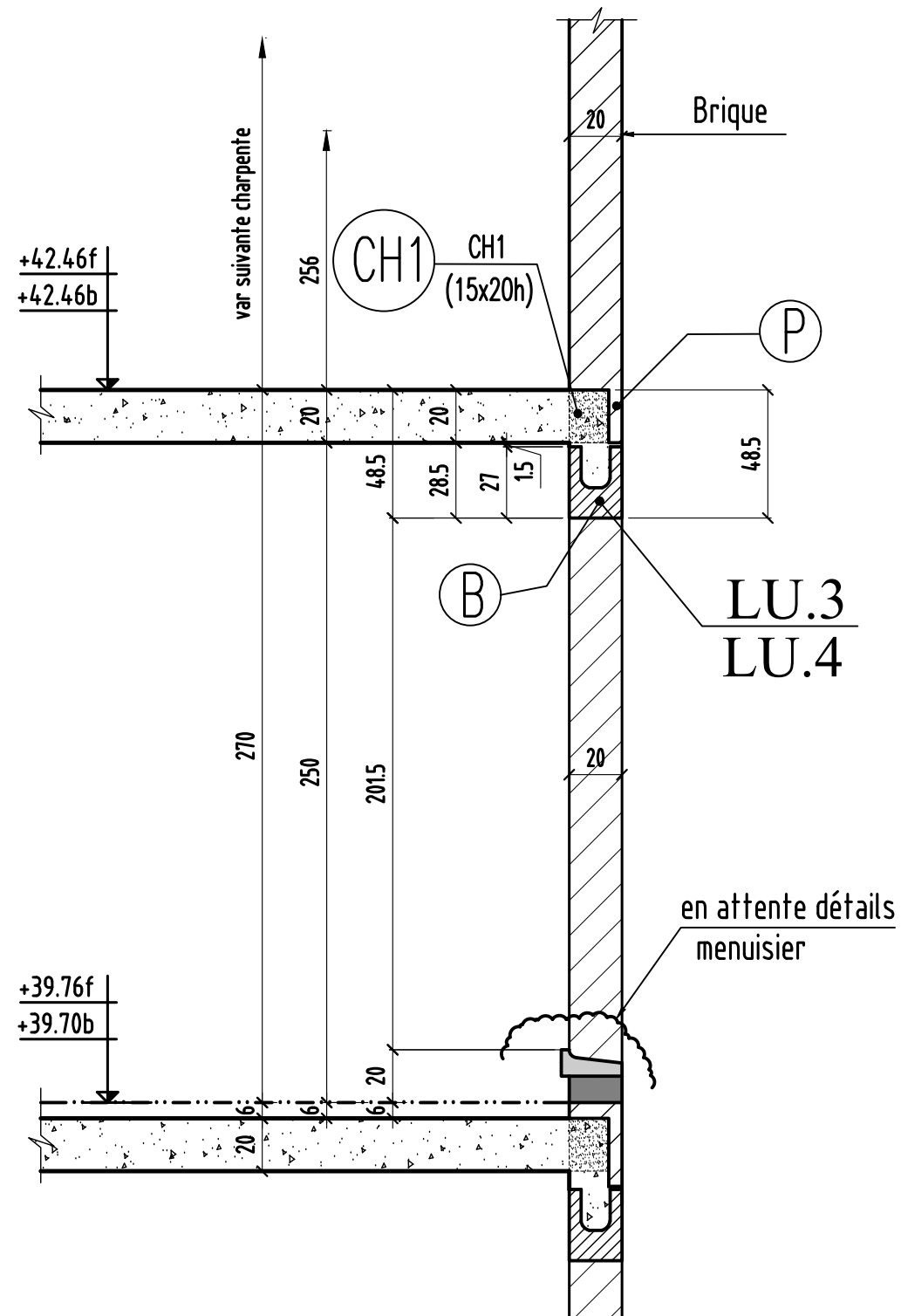
HYPOTHESES DE L'ETUDE REPERAGE DE CHARGES:

INDICE	DATE	MODIFICATIONS	CALCUL	COFFRAGE
Ø	29.06.2019	PREMIERE DIFFUSION	R.J	H.M
A	17.07.2019	MISE A JOUR SUIVANT MODIF POUTRES EN RELEVES & DALLE DES DUPLEX & VISA N°34 & CHARPENTIER	R.J	H.M
B	22.07.2019	MISE A JOUR SUIVANT MODIF VISA N° 34A	R.J	H.M

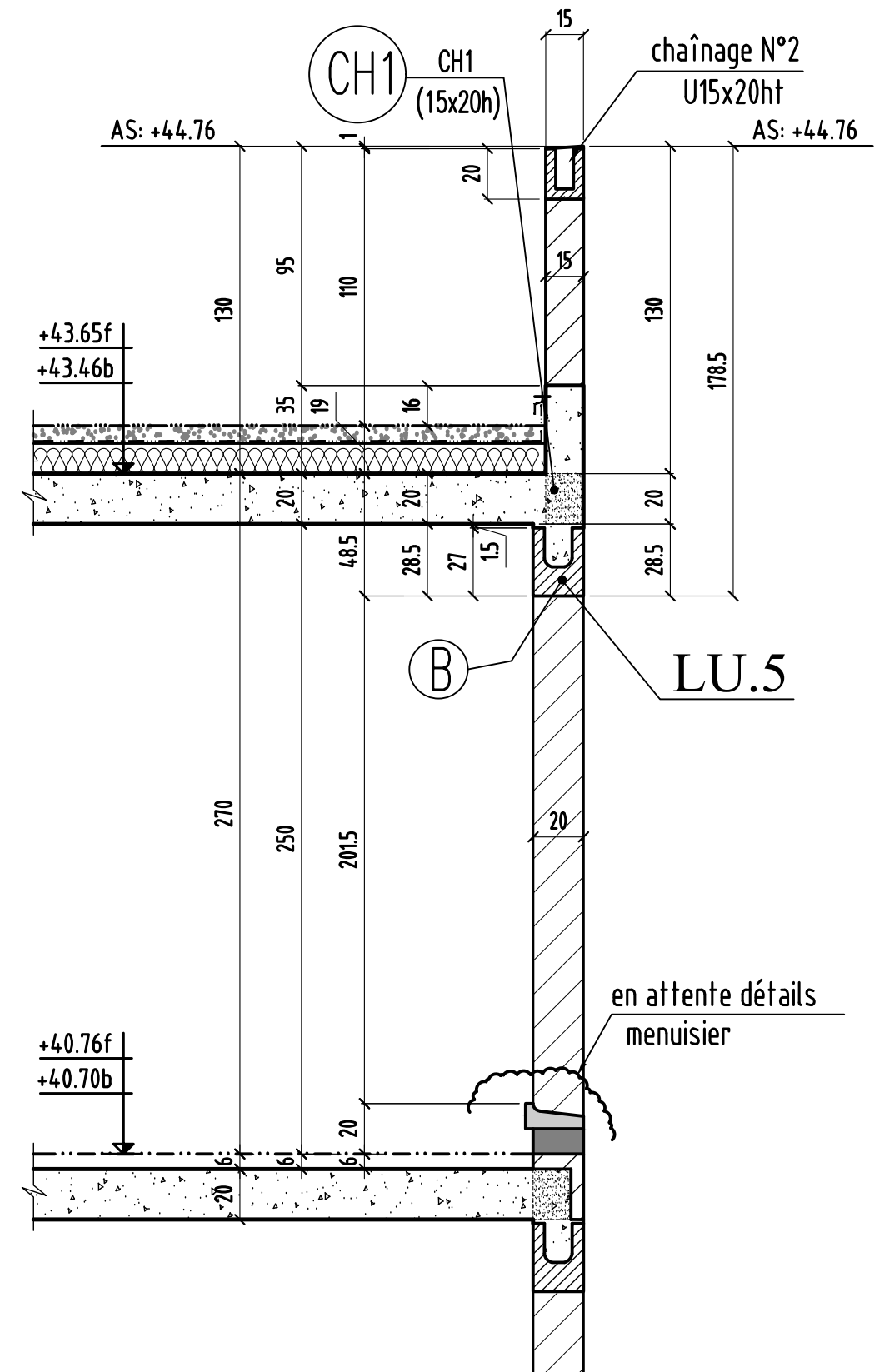
MAITRE D'OUVRAGE	SNC ALTAREA COGEDIM IDF	8, Avenue Delcassé - 75008 PARIS - Tél: 01.56.26.24.00
ARCHITECTE	ARCHIKUBIK	Calle Luis Antunez 6 - 08006 BARCELONA - TEL : +34.93.415.27.62
BUREAU DE CONTROLE	VERITAS	5, Boulevard Pourtout - 92563 RUEIL MALMAISON - Tél: 01.47.52.45.69
ENTREPRISE GROS OEUVRE	CFPB	10, Rue des Vieilles Vignes - 77183 CROISSY BEAUBOURG - Tél: 01.60.37.01.36



# Coupe 3-3



# Coupe 4-4

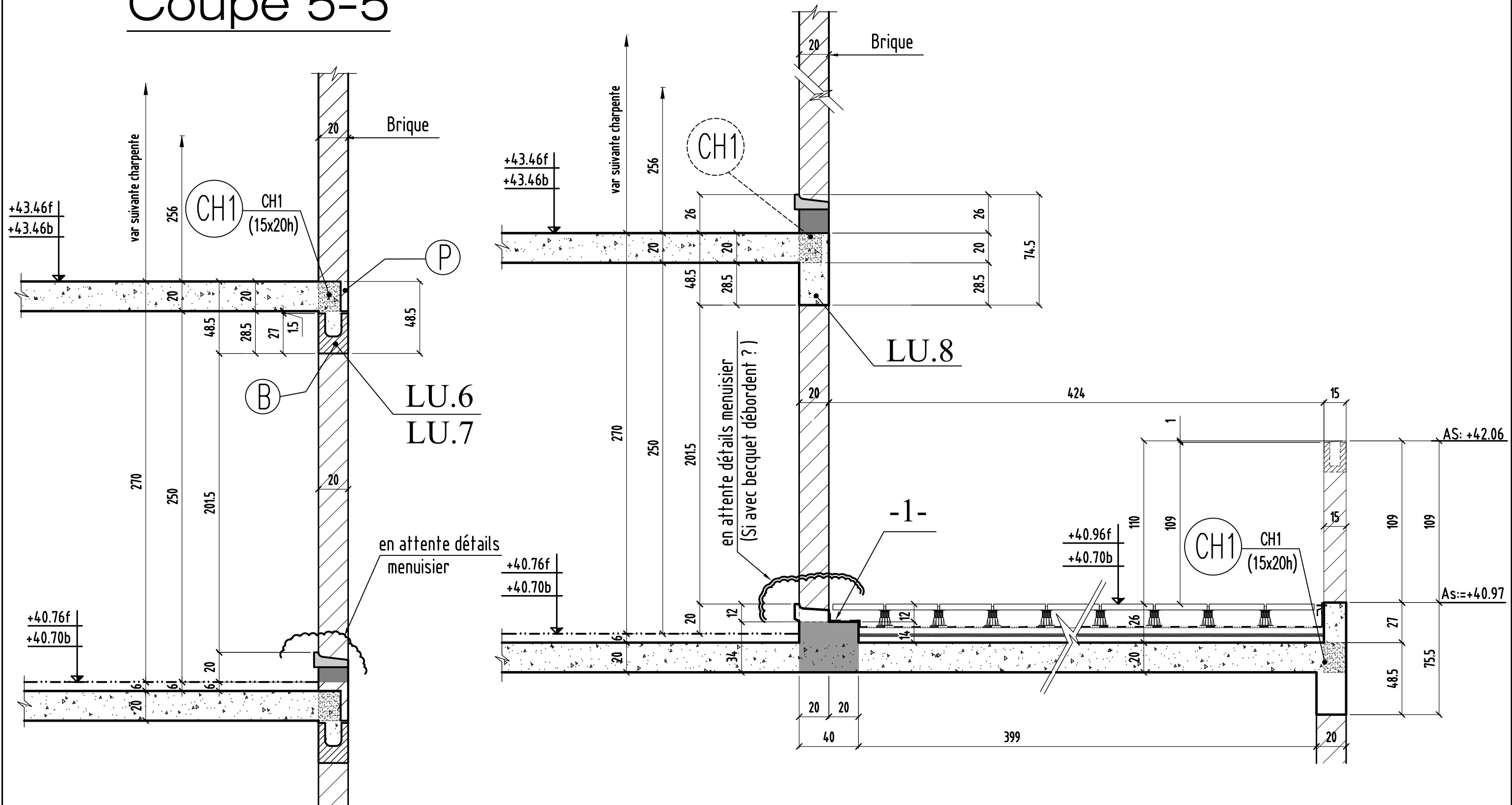


coupe 3-3 & coupe 4-4

0	MODIFICATIONS	A	AFFAIRE: bâtiment B2	Cahier: B2-31
		B		

# Coupe 5-5

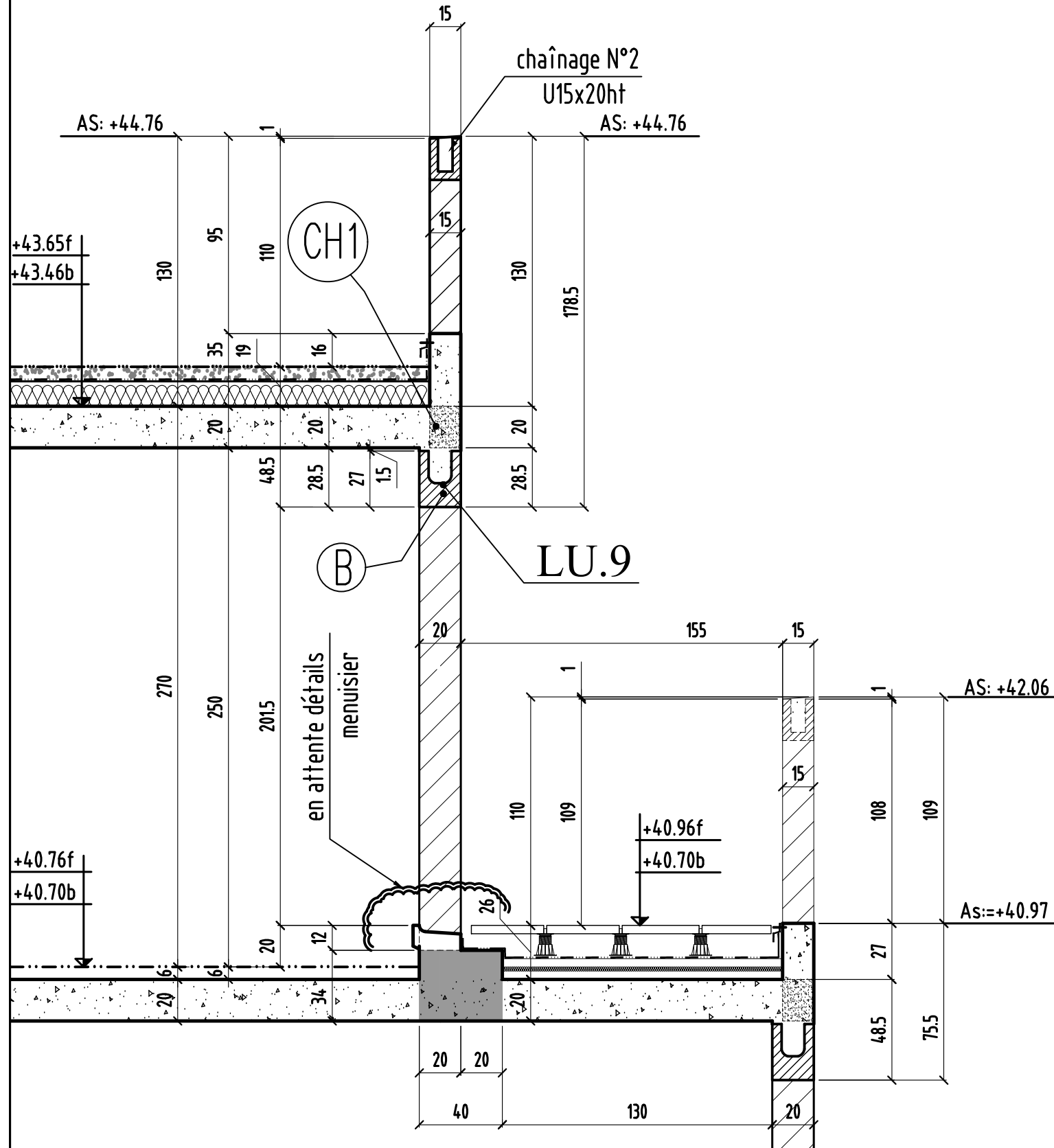
# Coupe 6-6



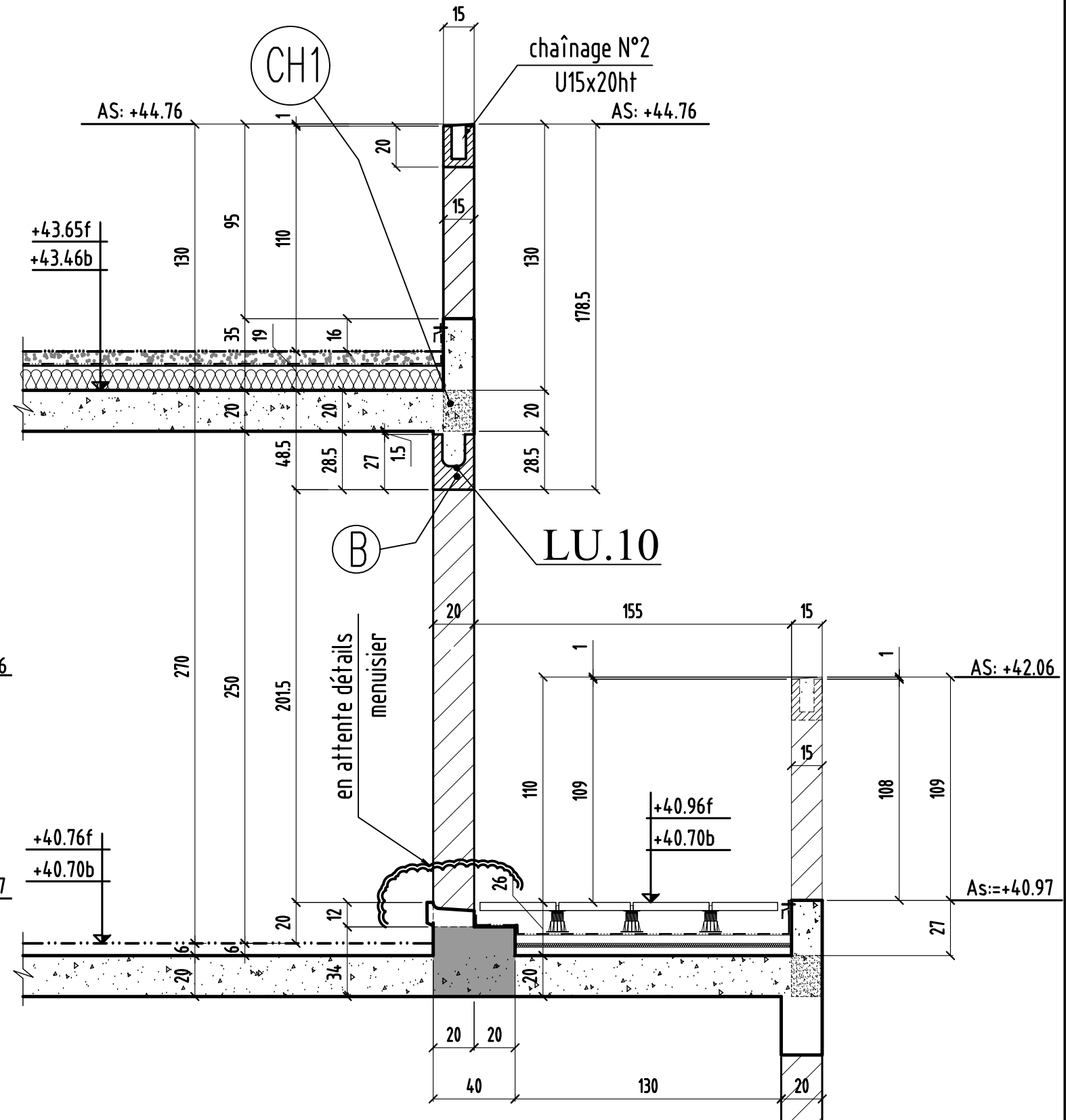
Coupe 5-5 & Coupe 6-6

MODIFICATIONS	A	AFFAIRE:bâtiment B2	Cahier: B2-31
0	B	Ech:1/25	Page 03

# Coupe 7-7



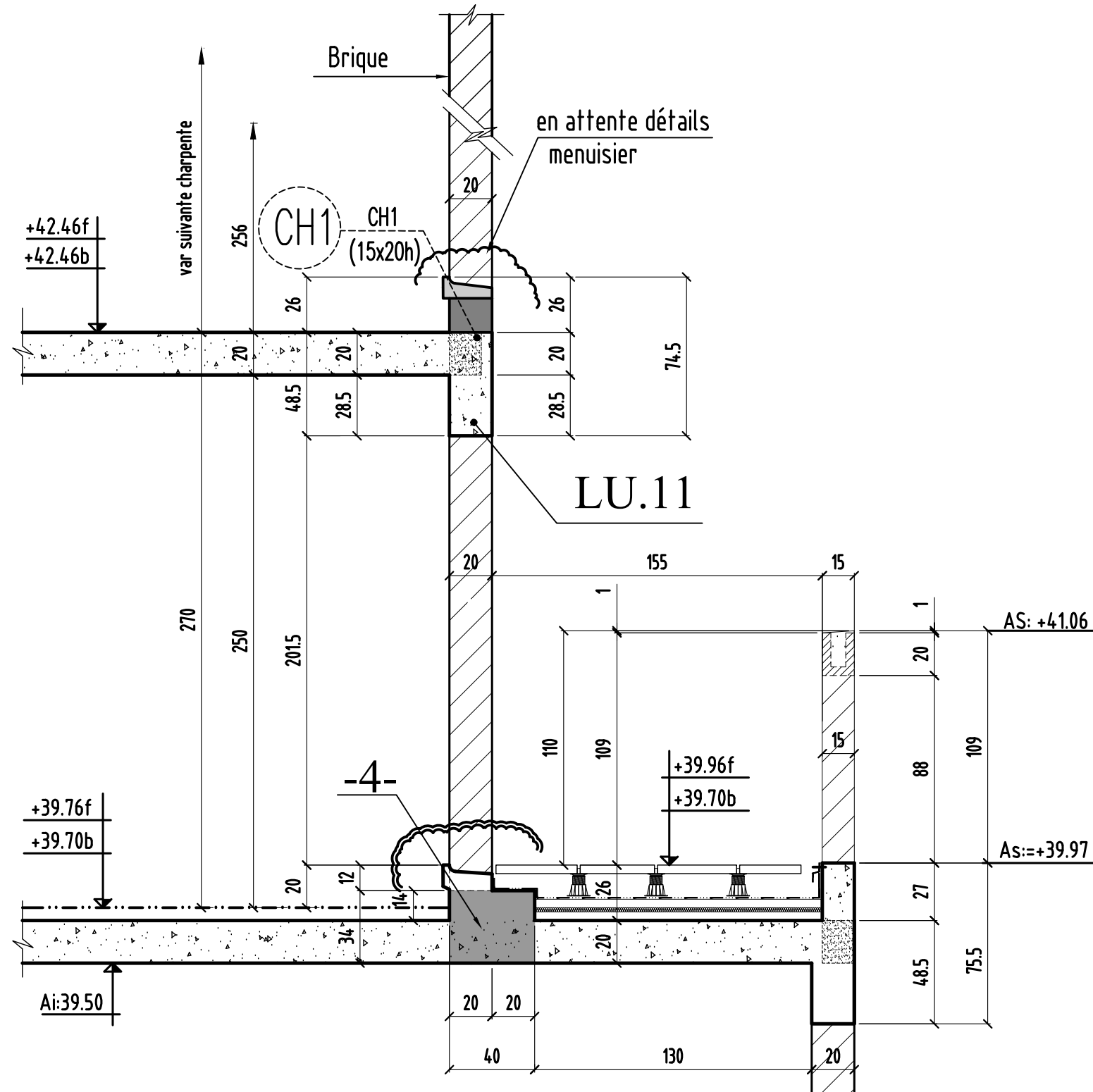
# Coupe 8-8



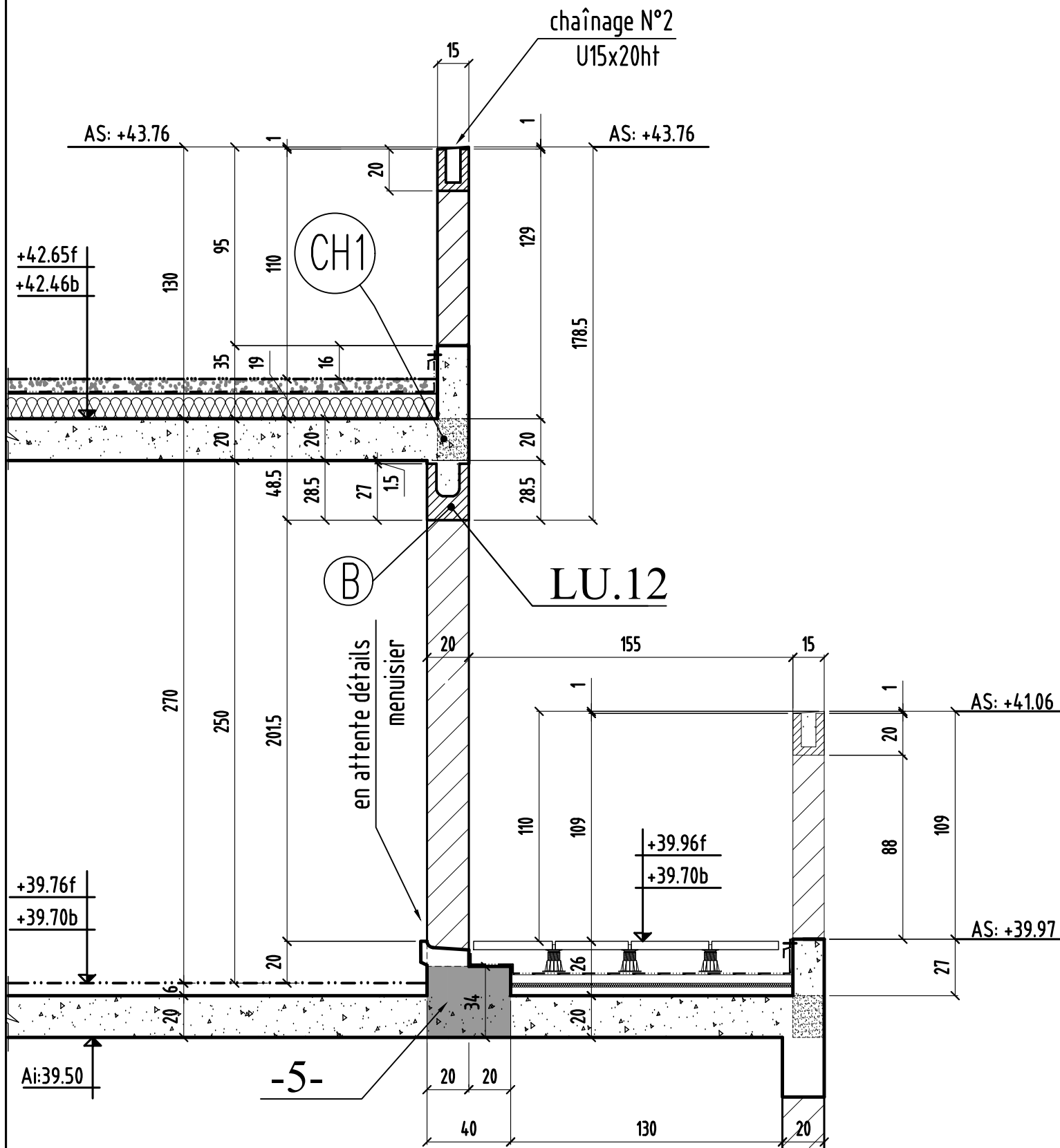
Coupe 7-7 & Coupe 8-8

0	MODIFICATIONS	A	AFFAIRE:bâtiment B2	Cahier: B2-31
		B	Ech:1/25	Page 04

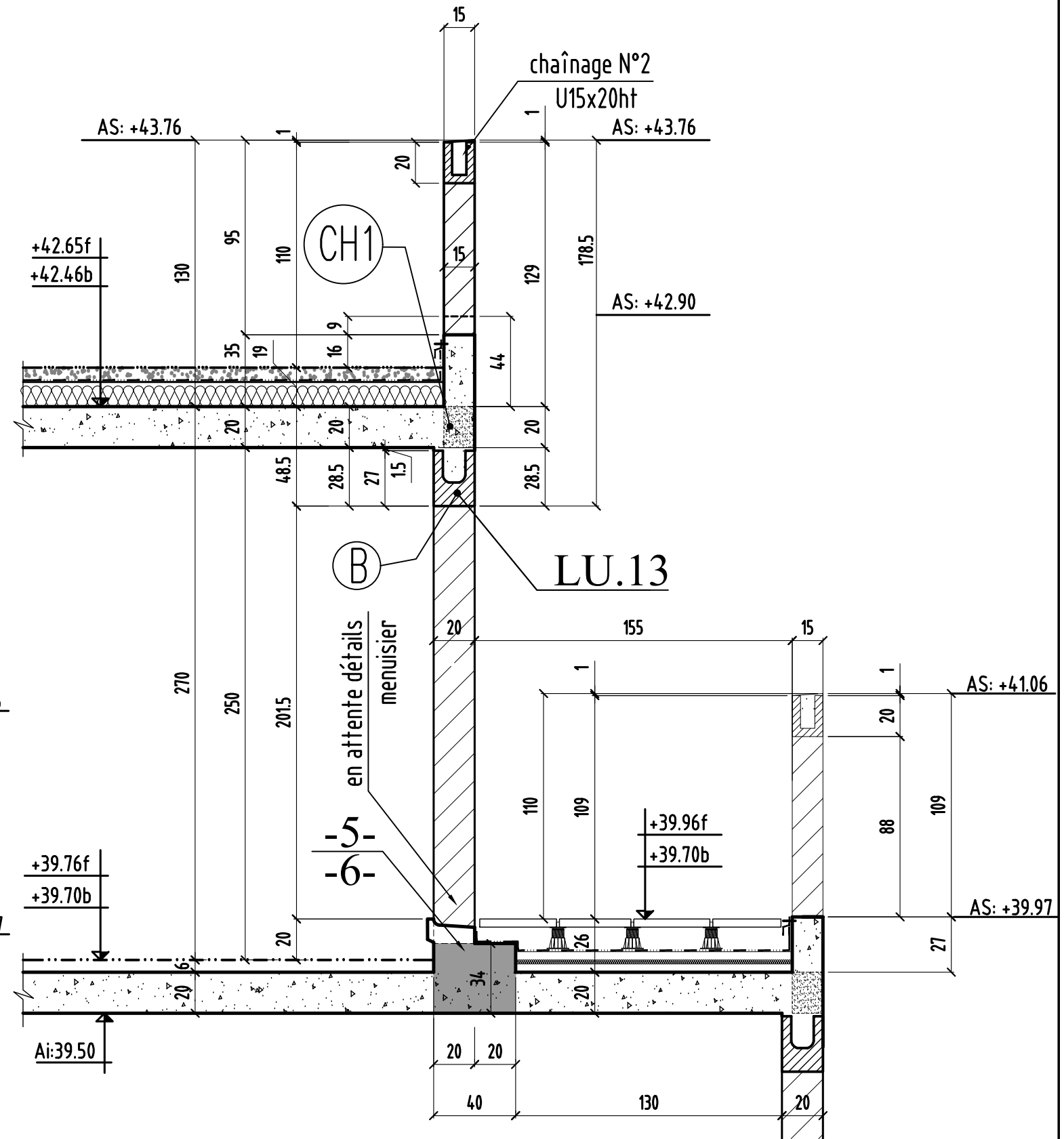
# Coupe 9-9



# Coupe 10-10



# Coupe 11-11

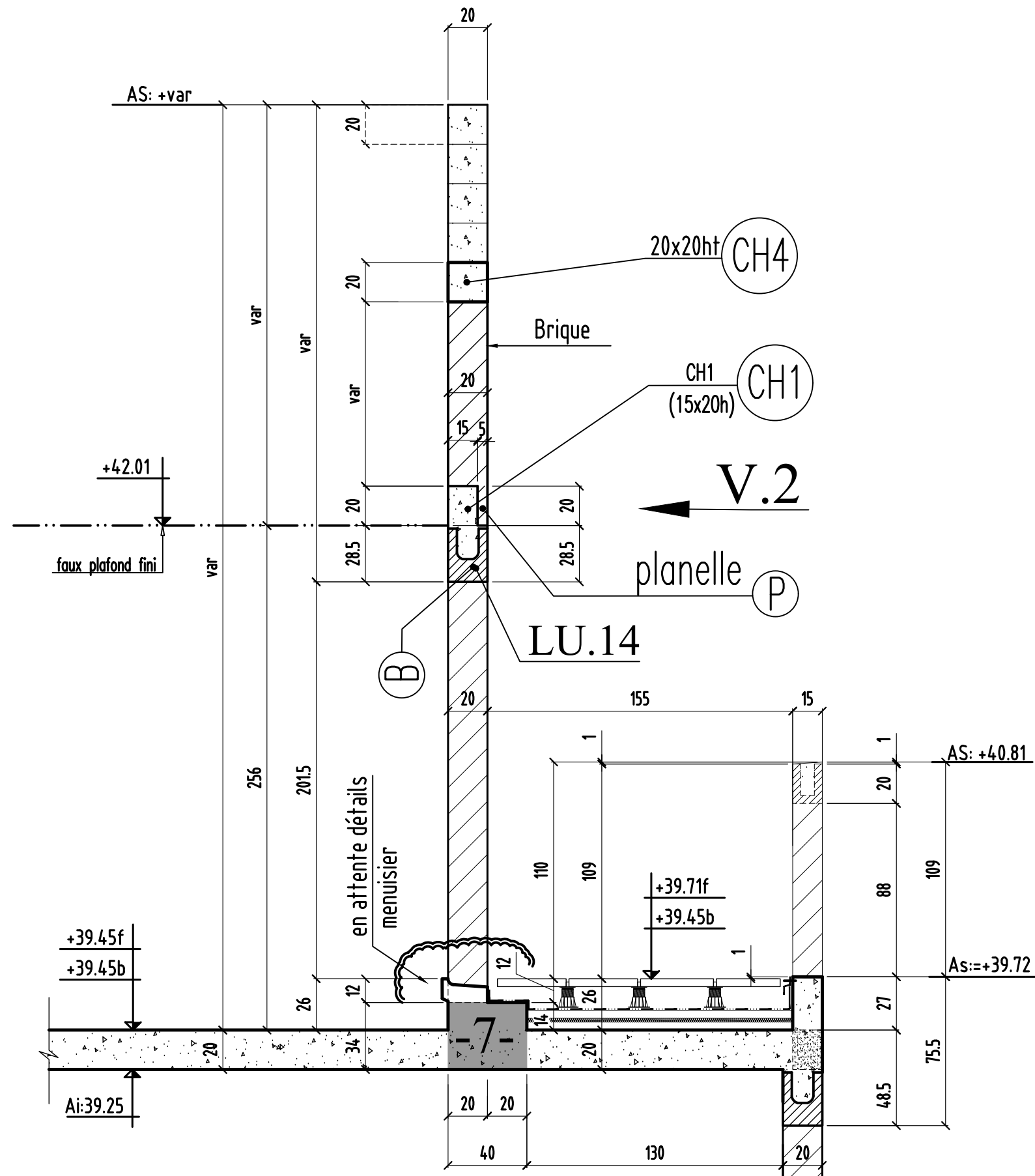


coupe 10-10 & 11-11

0	MODIFICATIONS	A	AFFAIRE:bâtiment B2	Cahier: B2-31
		B	Ech:1/25	Page 06

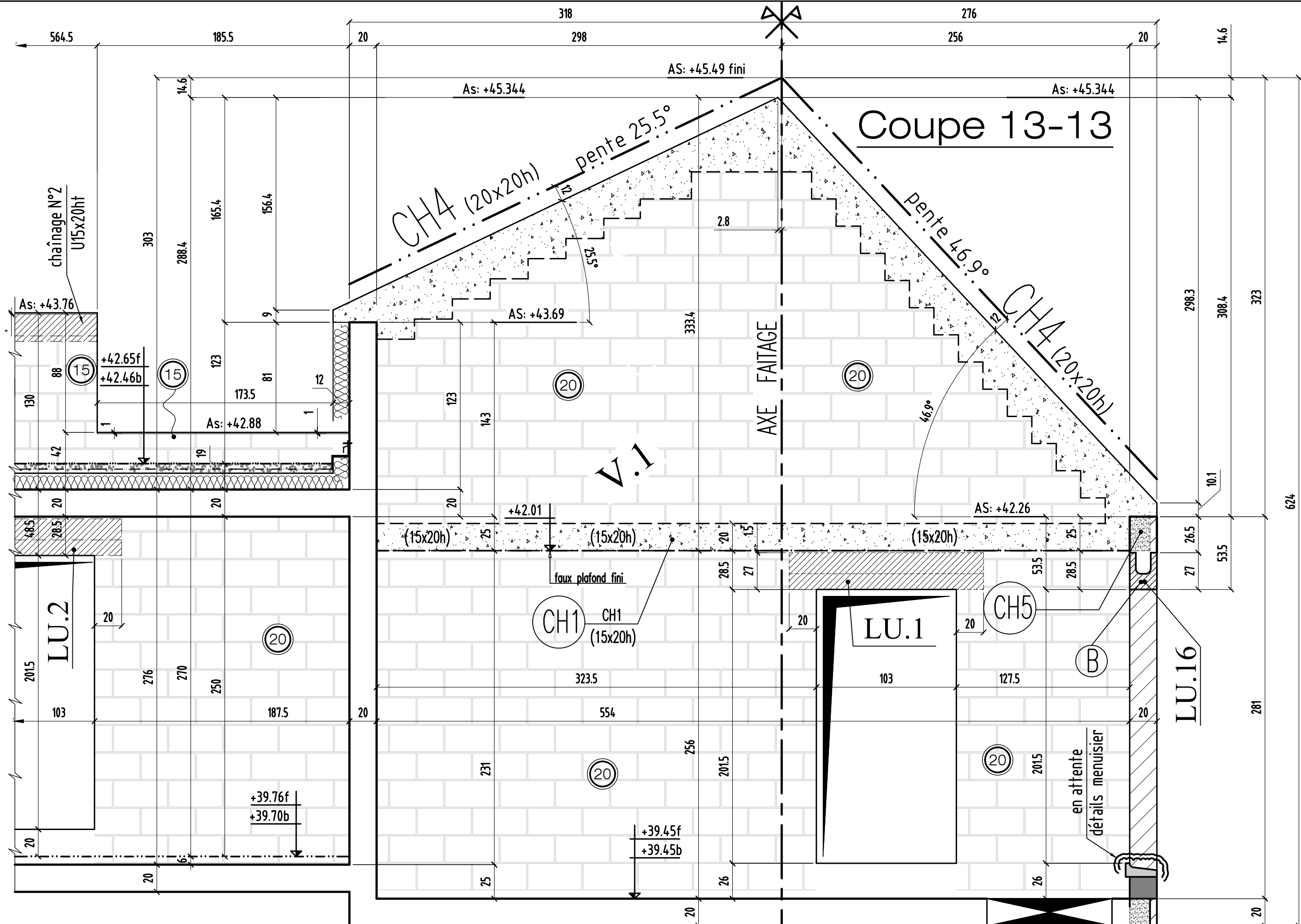


# Coupe 12-12



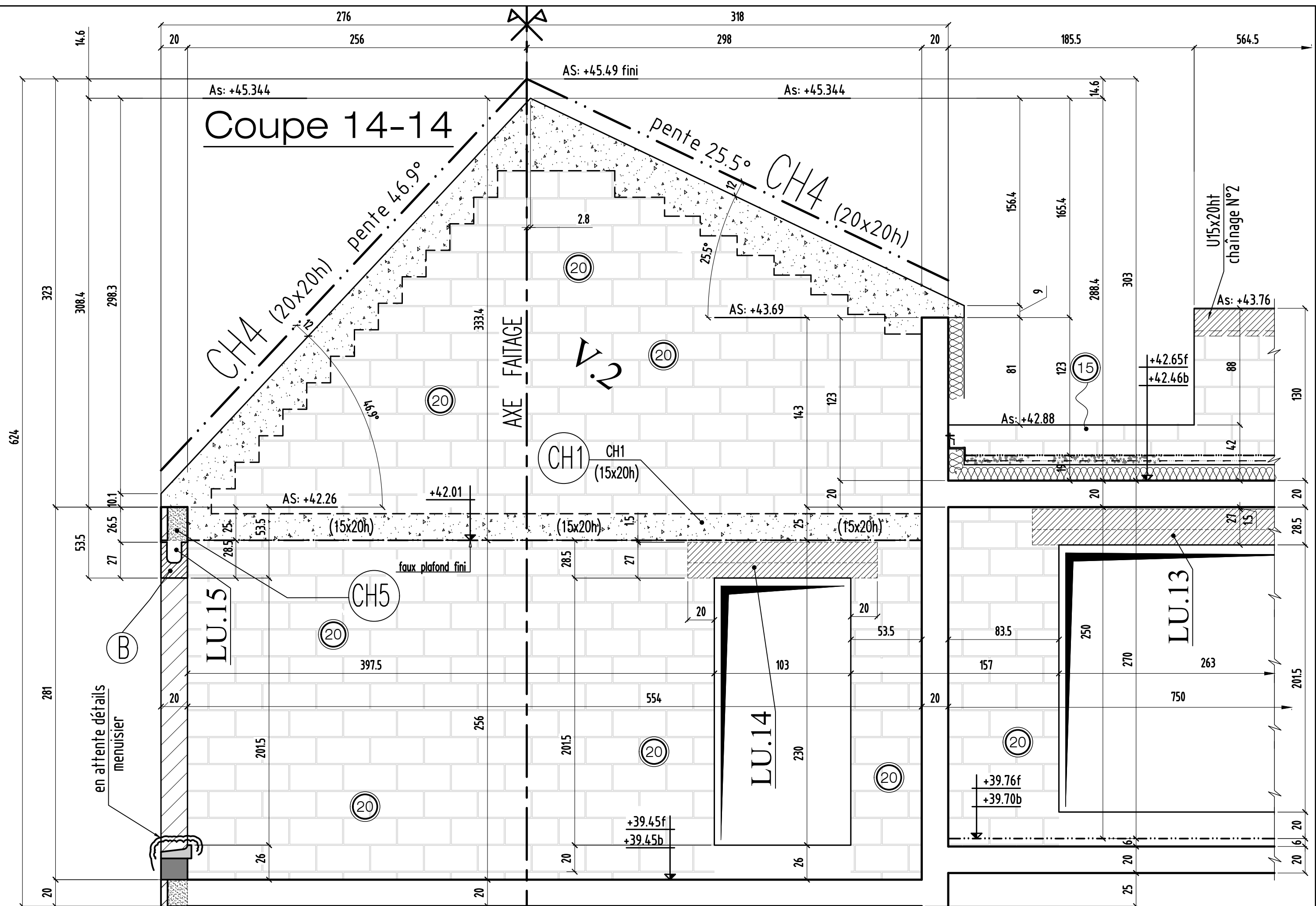
coupe 12-12

0	MODIFICATIONS	A	AFFAIRE:bâtiment B2	Cahier: B2-31
		B	Ech:1/25	Page 07



coupe 13-13

0	MODIFICATIONS	A	AFFAIRE:bâtiment B2	Cahier: B2-31
		B		

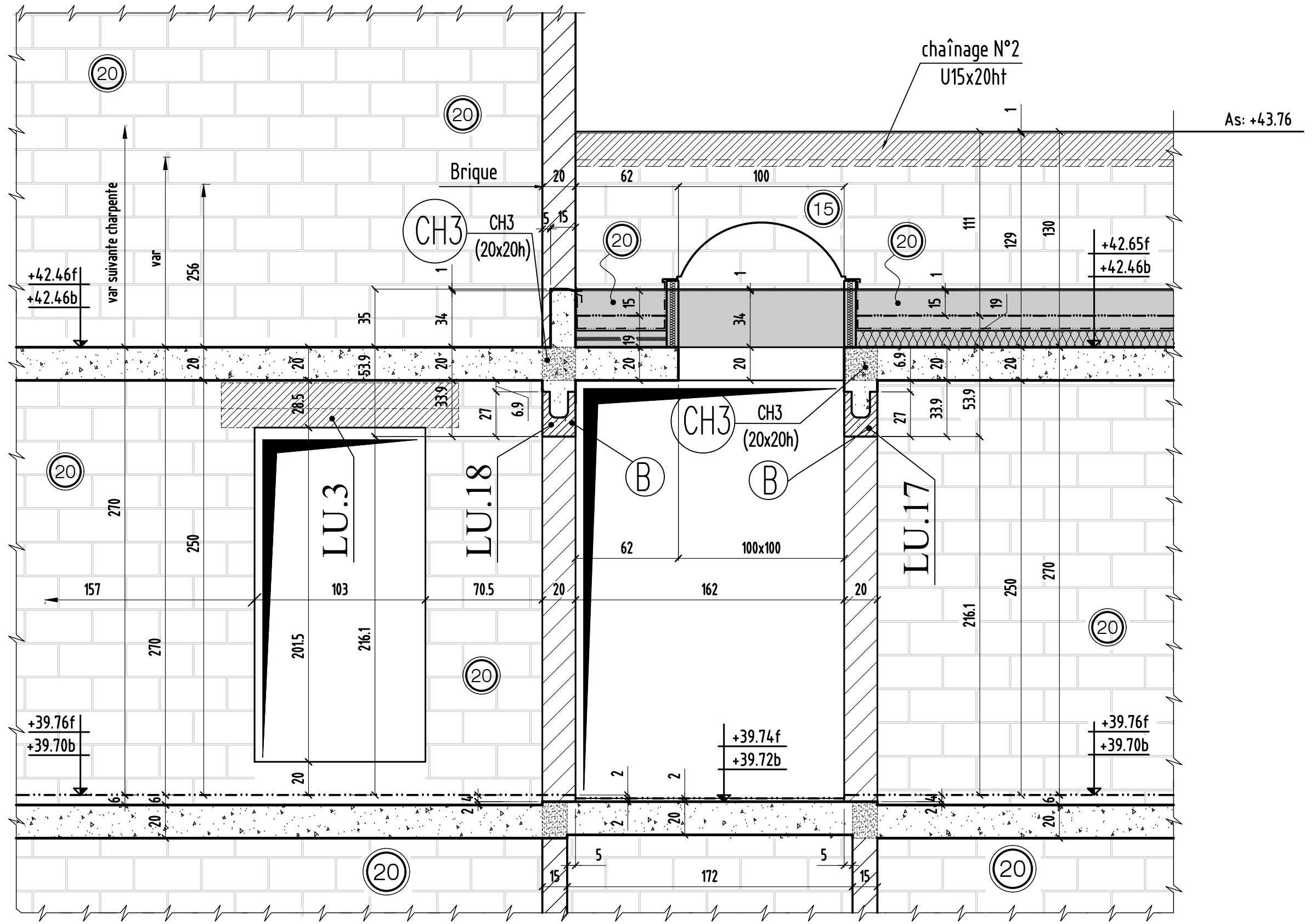


# Coupe 14-14

coupes 14-14

0	MODIFICATIONS	A	AFFAIRE:bâtiment B2	Cahier: B2-31
		B	Ech:1/25	Page 08

# Coupe 15-15



coupes 15-15

MODIFICATIONS

A

AFFAIRE:bâtiment B2

Cahier: B2-31

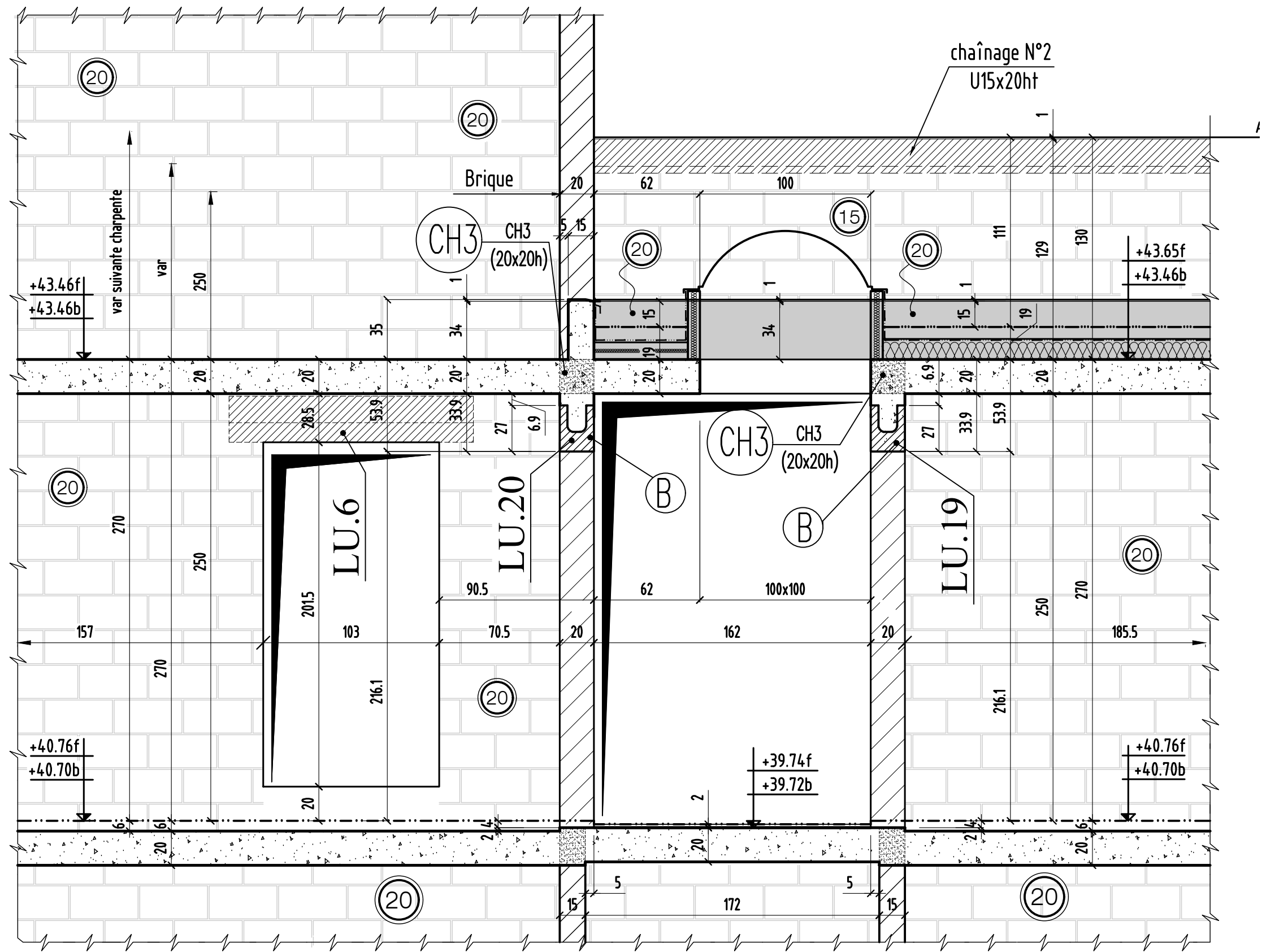
0

B

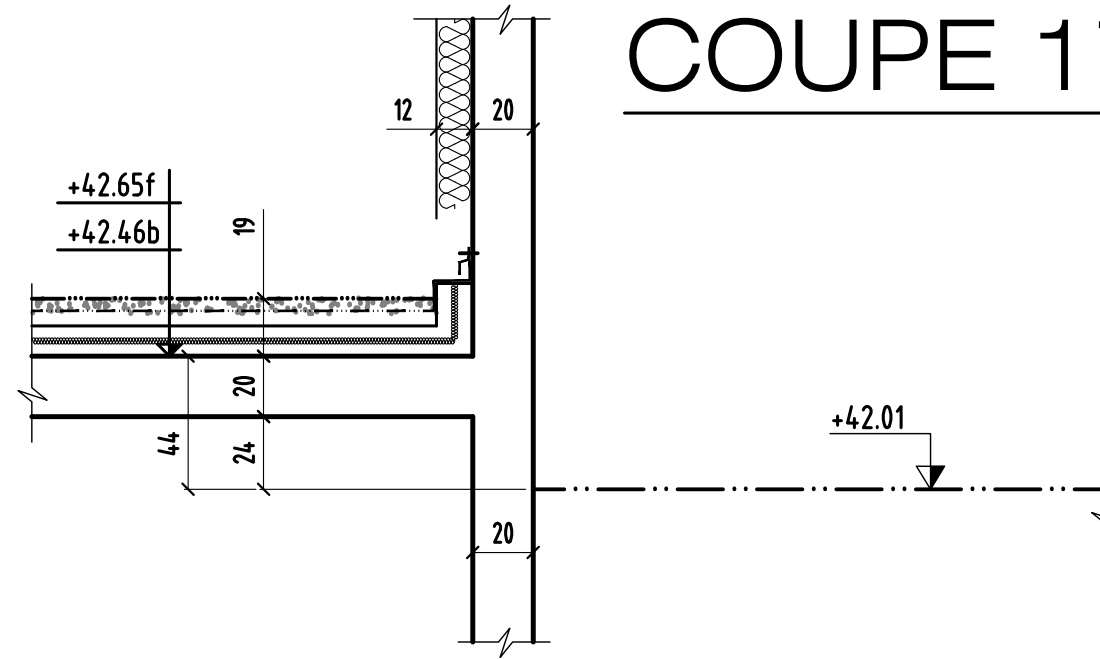
Ech:1/25

Page 09

# Coupe 16-16



# COUPE 17-17



# COUPE 18-18

