

RESERVATIONS DANS LES VOILES			
N°	A.I	TYPE	Dim(cm) kht ou Ø
1	38.54	VH	15x10h
2	39.80	VB	10x10h

BATIMENT: C2

# Construction de 91 logements

Avenue Chauvin  
Saint-Ouen launormie

- Charges et surcharges :
- Logements :  
chape e=6cm
- G : = PP+200 kg/m<sup>2</sup> Q : = 150 kg/m<sup>2</sup>
- Balcons:(calssique)
- G : = PP Q : = 350 kg/m<sup>2</sup>
- Balcons:(avec dalle sur plots)
- G : = PP+100 kg/m<sup>2</sup> Q : = 350 kg/m<sup>2</sup>
- Terrasse avec dalle sur plots
- G : = PP+100 kg/m<sup>2</sup> Q : = 150 kg/m<sup>2</sup>
- Dalle=20 cm
- Hauteur=276 cm

NOTA: Bandes stériles hors lots G.Oeuvre

VOIR PLAN N° : C2-21 - Coupes et détails

PLAN: TYPE: NUMERO: INDICE:  
**COFFRAGE :** **bf: PH.RDC C2** **C2-02 B**

HYPOTHESES DE LECTURE REFERENCE DE CHARGES

INDICE	DATE	MODIFICATIONS	CALCUL	COFFRAGE
0	30/03/2019	PREMIERE DEFINITION	RJ	H.M
A	11/02/2019	MISE A JOUR SUIVANT VISA MISE ETIMODEF LES LITEAUX N° LU.4 A LU.17 ET LU.14, LU.15 COMPLEMENT EN BETON	RJ	H.M
B	17/02/2019	MISE A JOUR SUIVANT VISA N°24	RJ	H.M

MATRE D'OUVRAGE : SNC ALTIERRA COSEDM D.F.  
 ARCHITECTE : ARCHIROURER  
 BUREAU DE CONTROL : VERITAS  
 ENTREPRISE CHARGES GEUVRE : CFB

8 Avenue Duchassa - 75008 PARIS - Tel: 01.56.26.24.00  
 5 Boulevard Poincaré - 92008 BOULEVAUX - Tel: +33(0)1.47.52.42.69  
 10, Rue des Vaincs Vignas - 77183 CROSSY BEAUBOURG - Tel: 01.60.37.01.38

NOTA: Bandes stériles hors lots G.Oeuvre

Charges et surcharges :

logements :

chape e=6cm

G := PP+200 kg/m2 Q := 150 kg/m2

Balcons:(calssique)

G := PP Q := 350 kg/m2

Balcons:(avec dalle sur plots)

G := PP+100 kg/m2 Q := 350 kg/m2

Terrasse avec dalle sur plots

G := PP+100 kg/m2 Q := 150 kg/m2

Dalle=20 cm

Hauteur=276 cm

# Construction de 91 logements

Avenue Chauvin  
Saint-Ouen l'aumône

---

PLAN : TYPE : NUMERO : INDICE :  
**COFFRAGE :** **COUPES ET DETAILS RDC** **C2-21 B**  
**bt: C2**

---

HYPOTHESES DE L'ETUDE

REPERAGE DE CHARGES:

---

INDICE	DATE	MODIFICATIONS	CALCUL	COFFRAGE
Ø	30.05.2019	PREMIERE DIFFUSION	R.J	H.M
A	11.06.2019	MISE A JOUR SUIVANT VISA MOE ET MODIF LES LINTEAUX N° LU.4 à LU.12 et LU.14, LU.15 COMPLETEMENT EN BETON	R.J	H.M
B	17.07.2019	MISE A JOUR SUIVANT VISA N°24	R.J	H.M

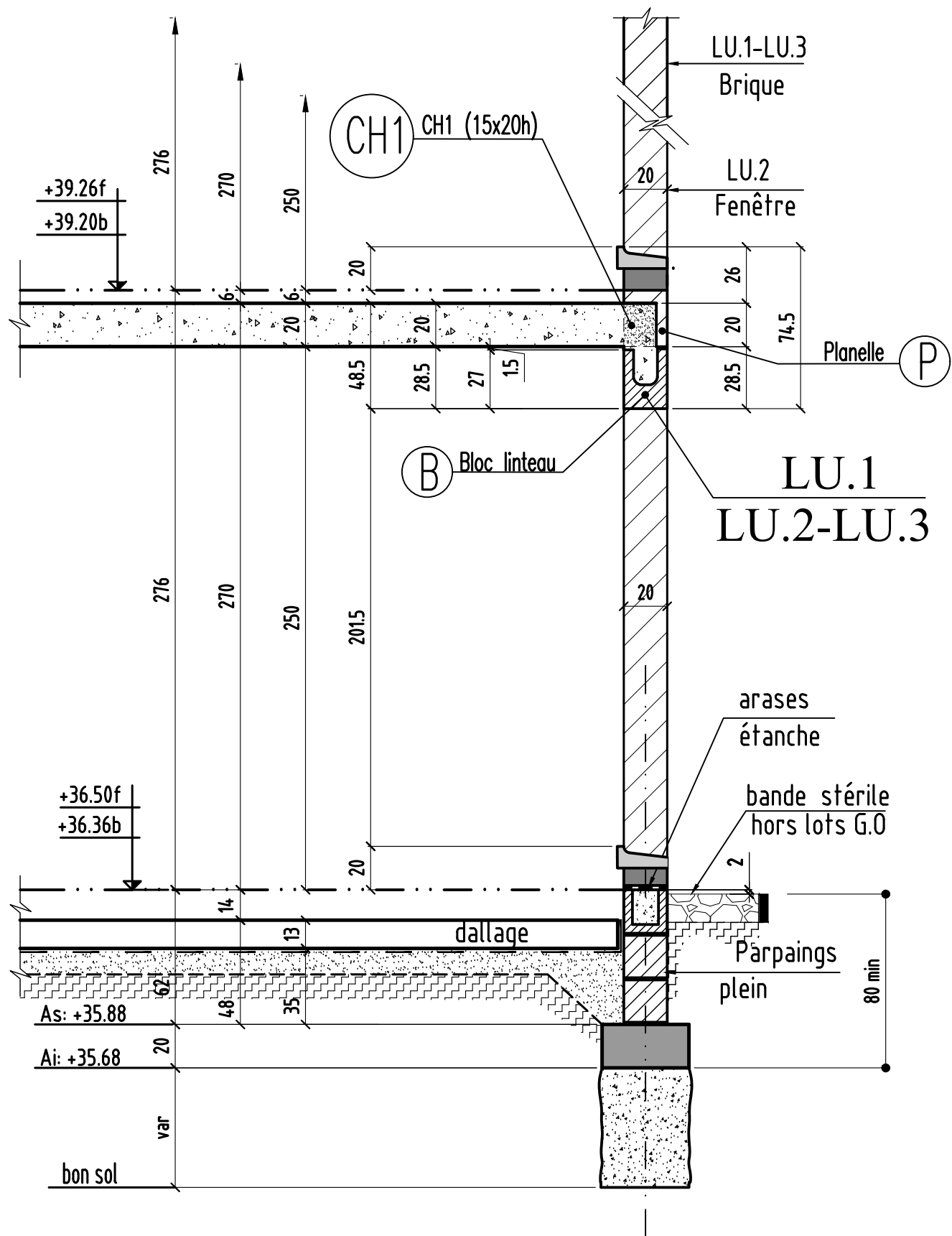
---

---

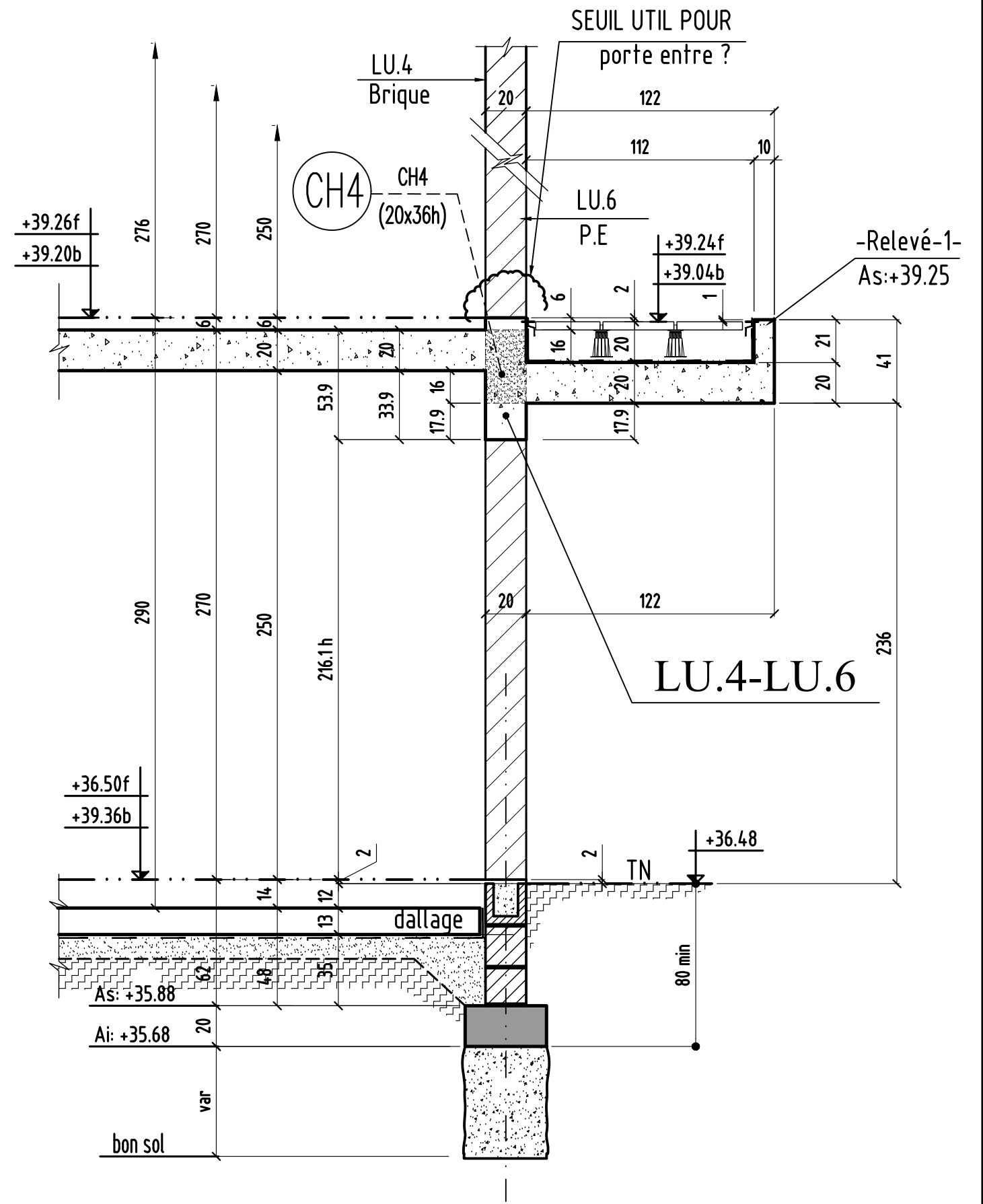
MAITRE D'OUVRAGE	SNC ALTAREA COGEDIM IDF	8, Avenue Delcassé - 75008 PARIS - Tél: 01.56.26.24.00
ARCHITECTE	ARCHIKUBIK	Calle Luis Antunez 6 - 08006 BARCELONA - TEL : +34.93.415.27.62
BUREAU DE CONTROLE	VERITAS	5, Boulevard Pourtout - 92563 RUEIL MALMAISON - Tél: 01.47.52.45.69
ENTREPRISE GROS OEUVRE	CFPB	10, Rue des Vieilles Vignes - 77183 CROISSY BEAUBOURG - Tél: 01.60.37.01.36

---

# COUPE 1-1



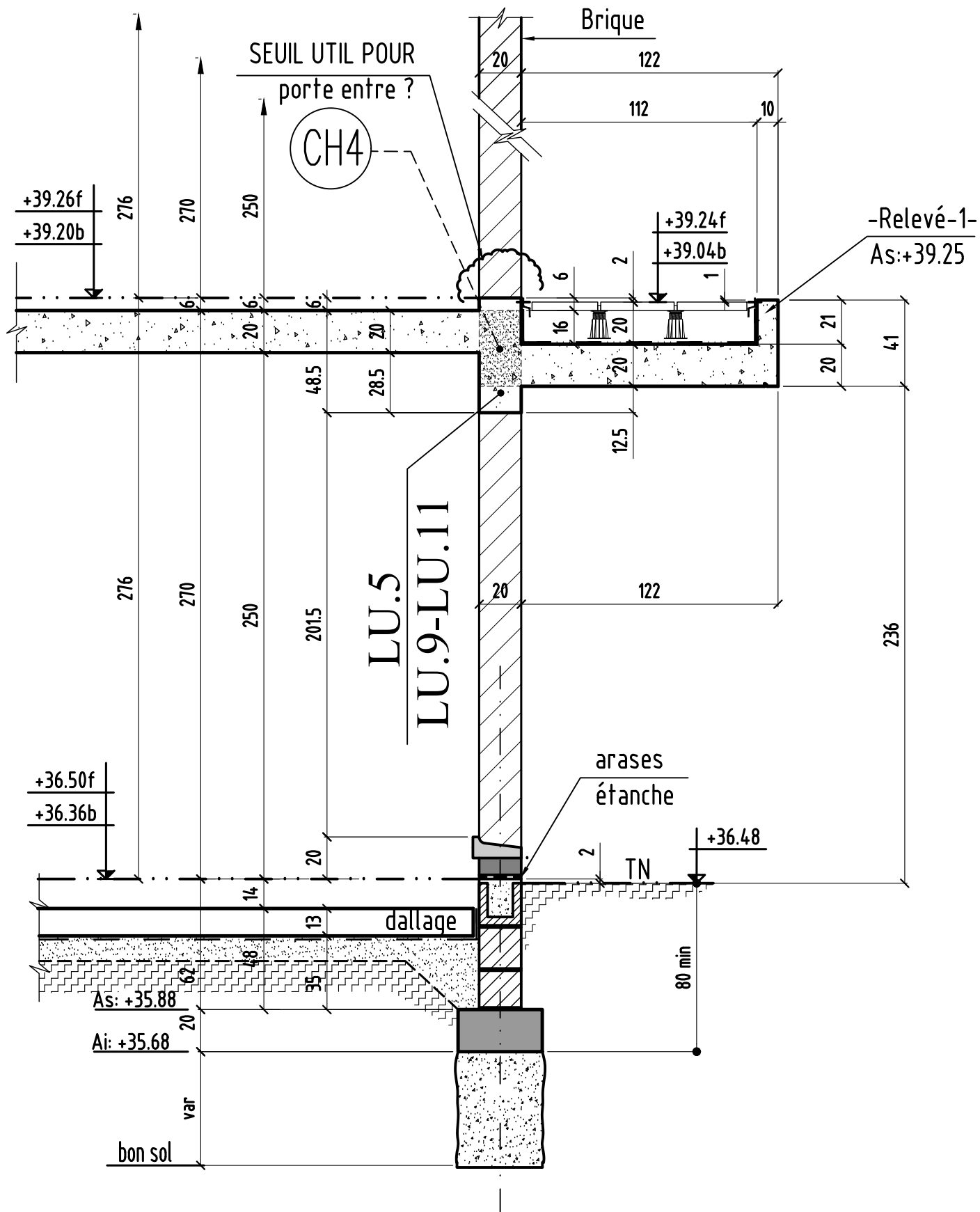
# COUPE 2-2



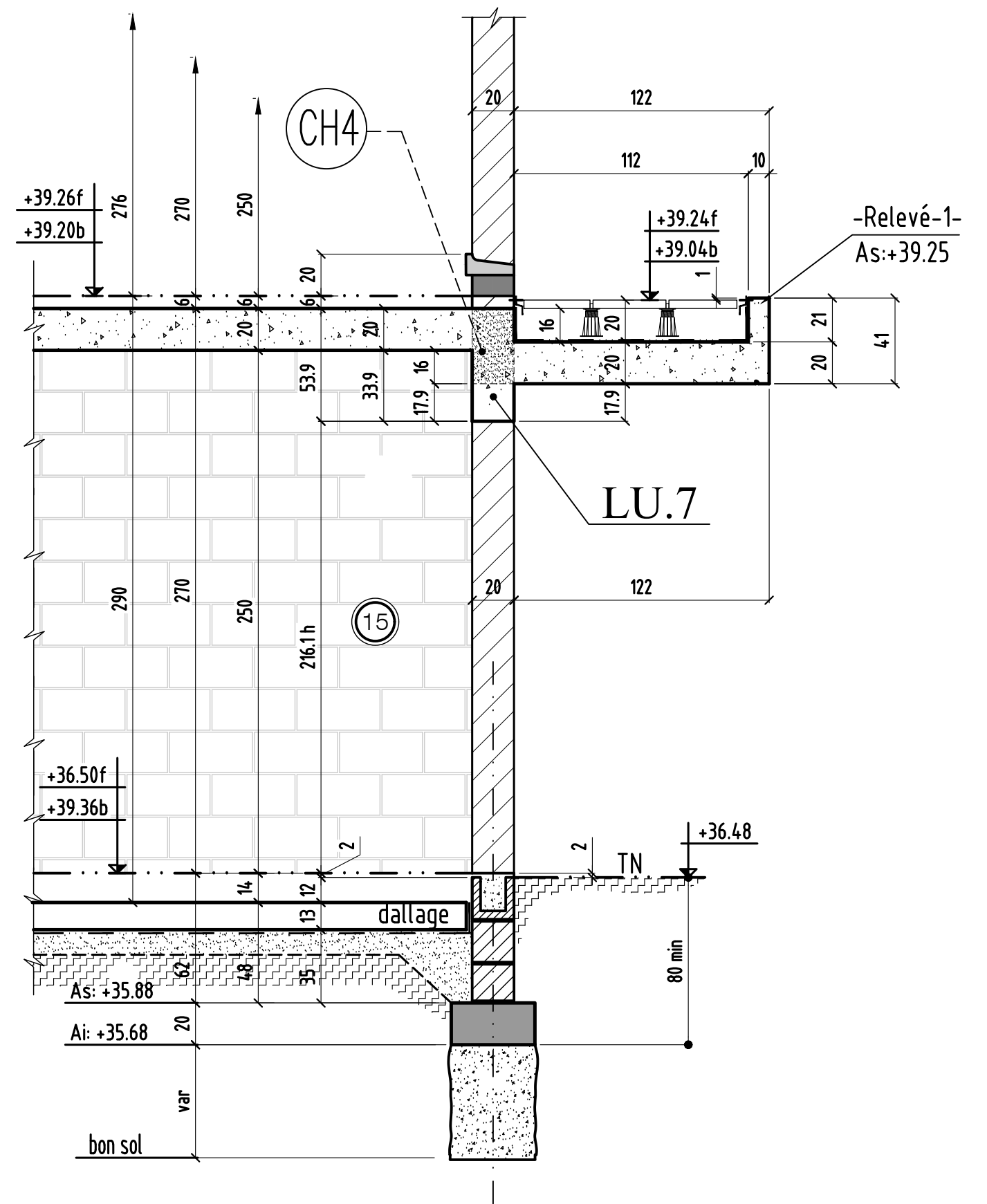
coupe 1-1 & 2-2

0	MODIFICATIONS	A	AFFAIRE:bâtiment C2	Cahier C2-21
		B	Ech:1/25	Page 01

### COUPE 3-3



### COUPE 4-4

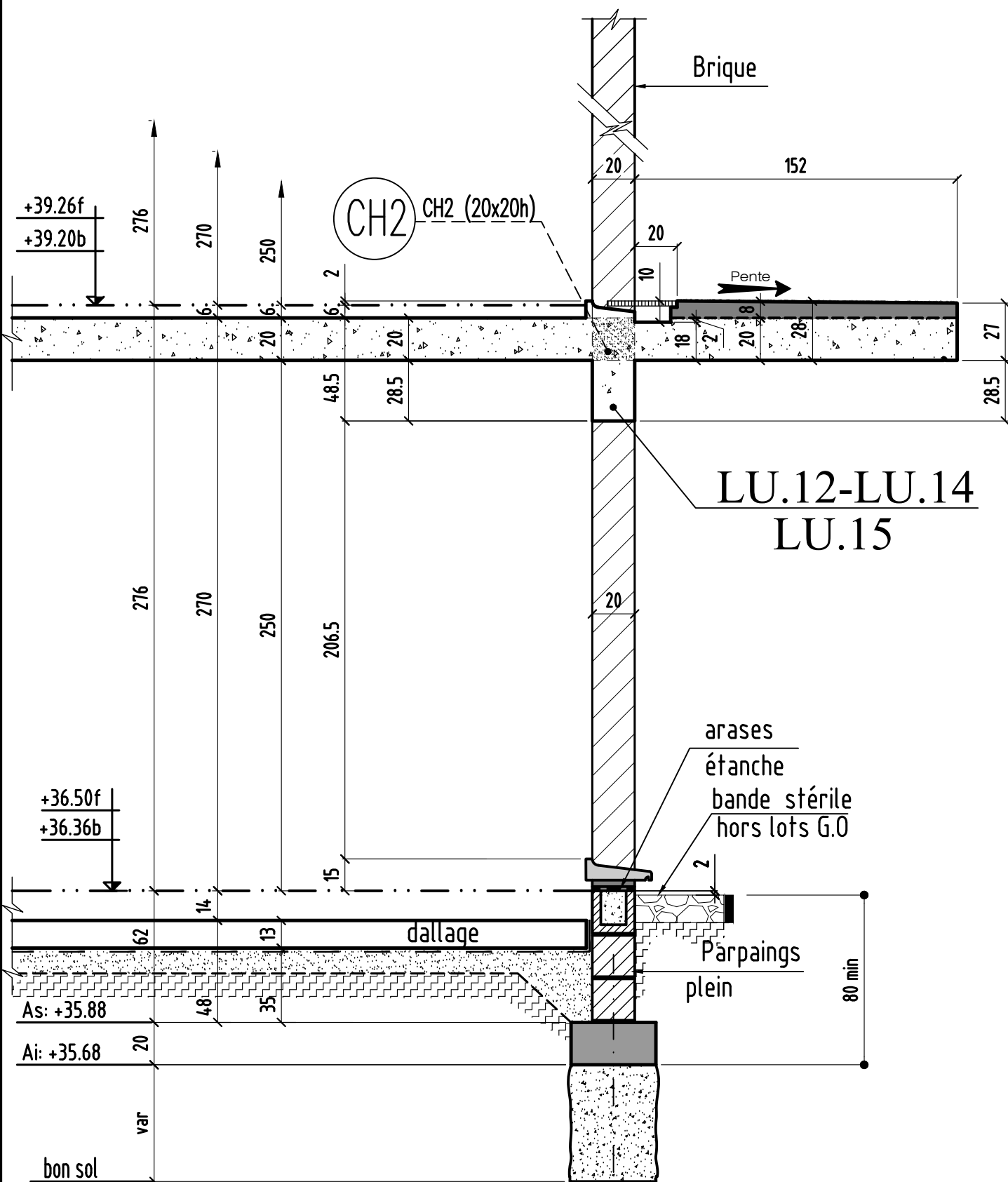


coupe 3-3 & 4-4

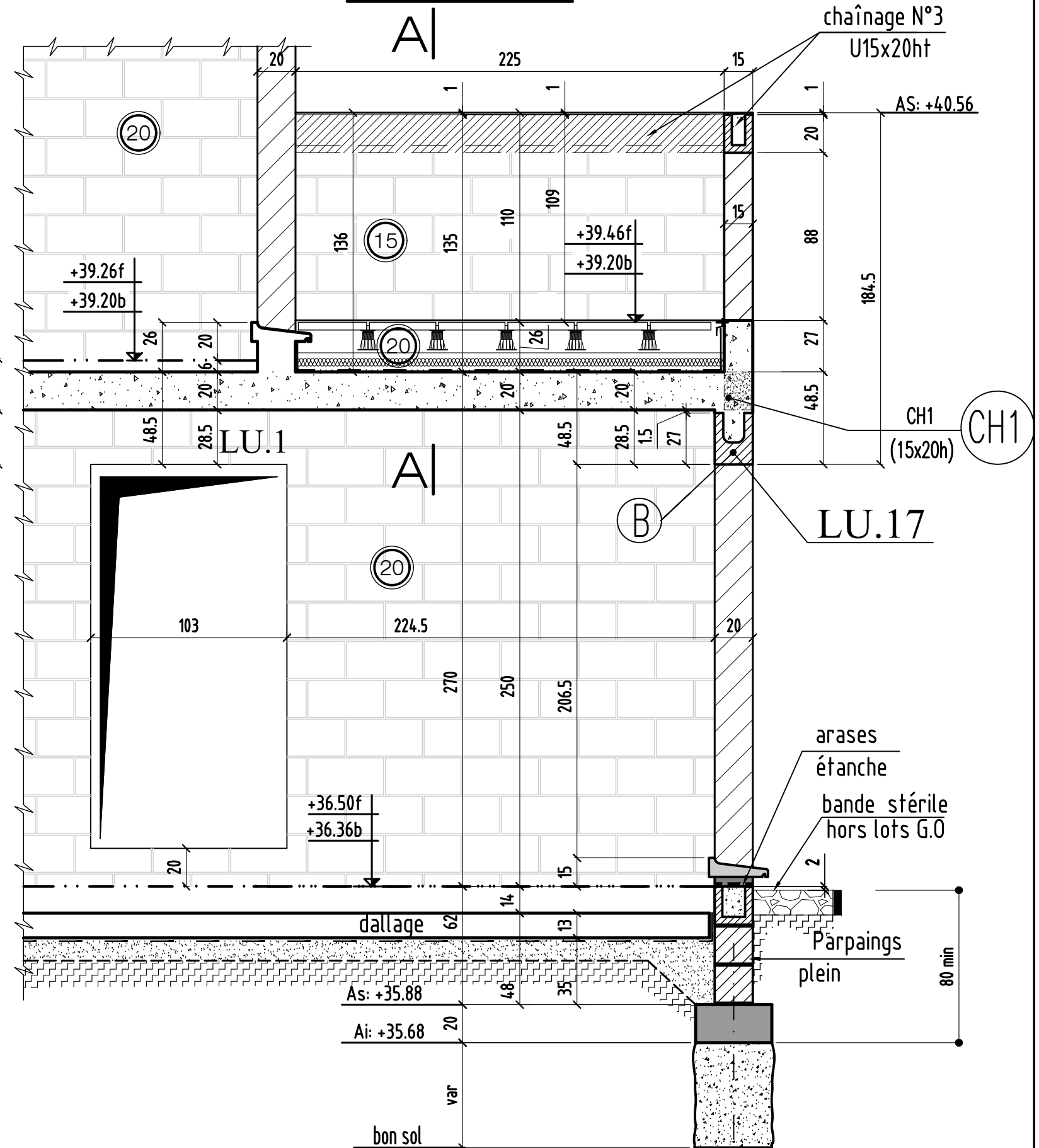
MODIFICATIONS		A	AFFAIRE:bâtiment C2	Cahier C2-21
0		B	Ech:1/25	Page 02



COUPE 7-7



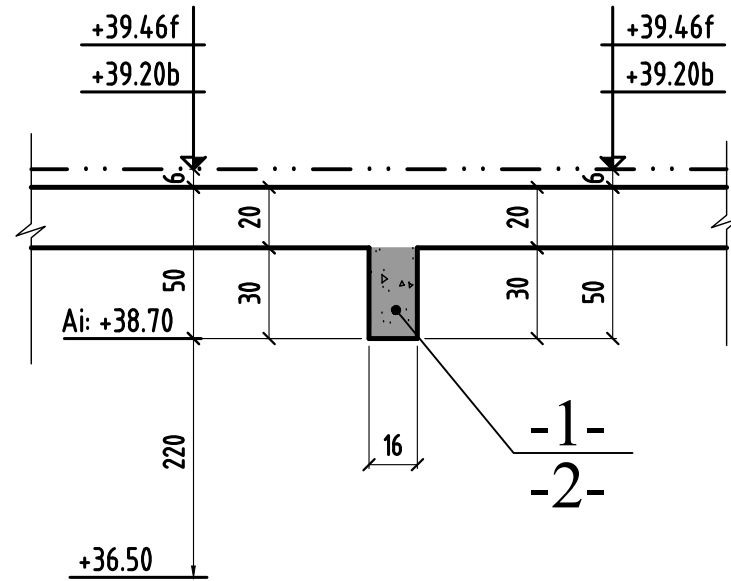
COUPE 8-8



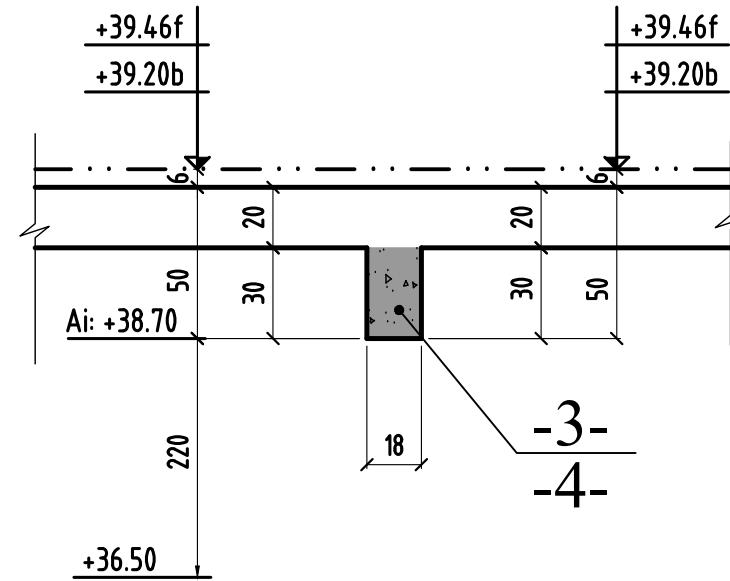
coupe 7-7 & 8-8

MODIFICATIONS	A	AFFAIRE: bâtiment C2	Cahier C2-21
0	B	Ech: 1/25	Page 04

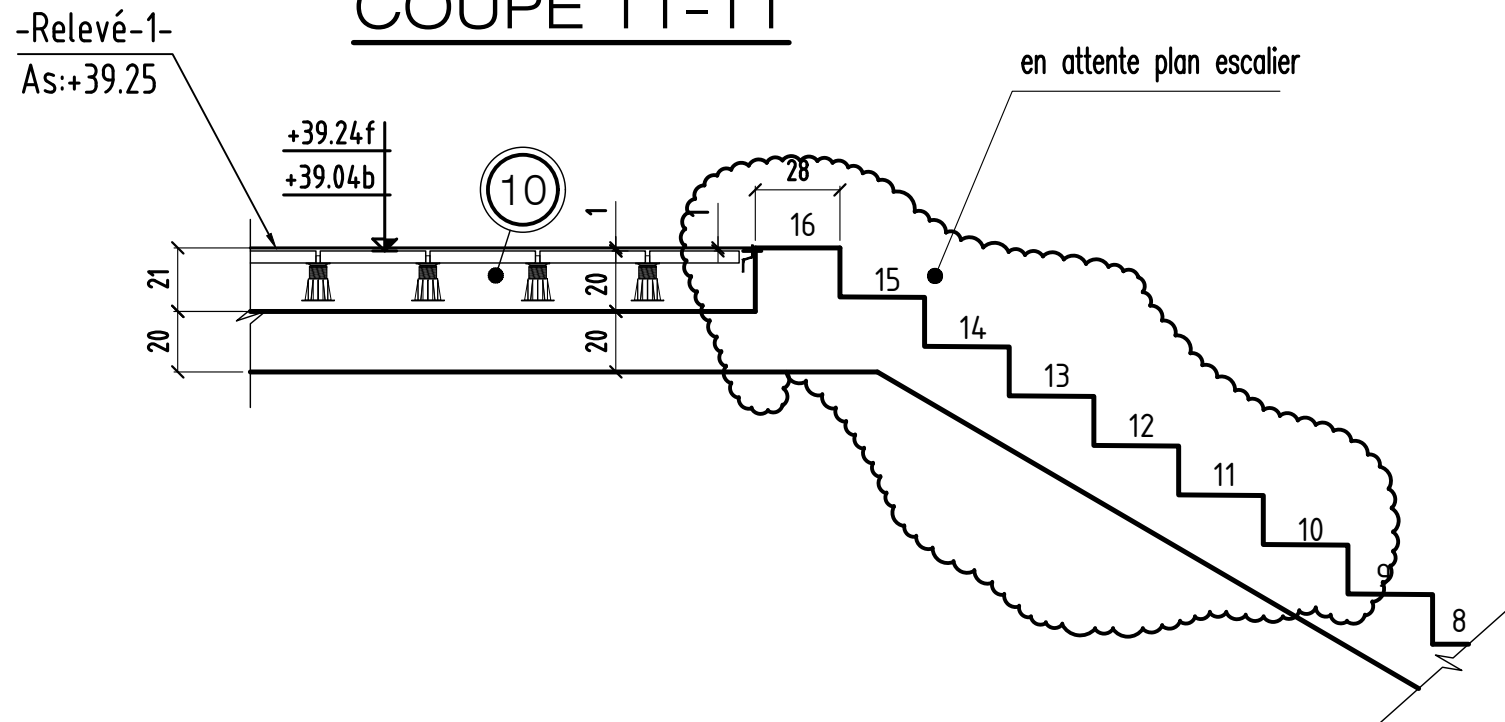
### COUPE 9-9



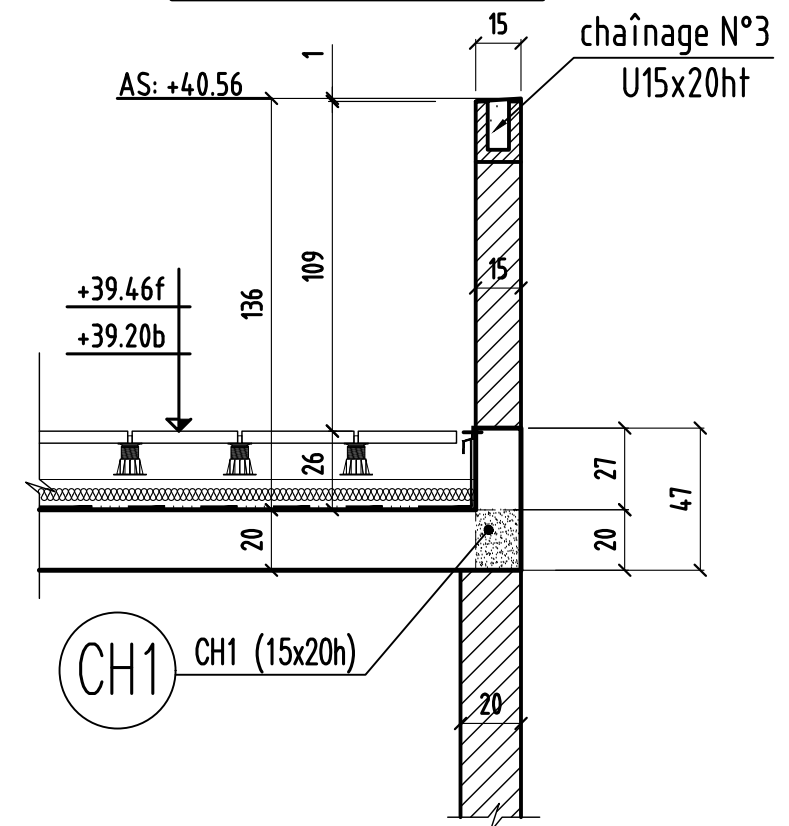
### COUPE 10-10



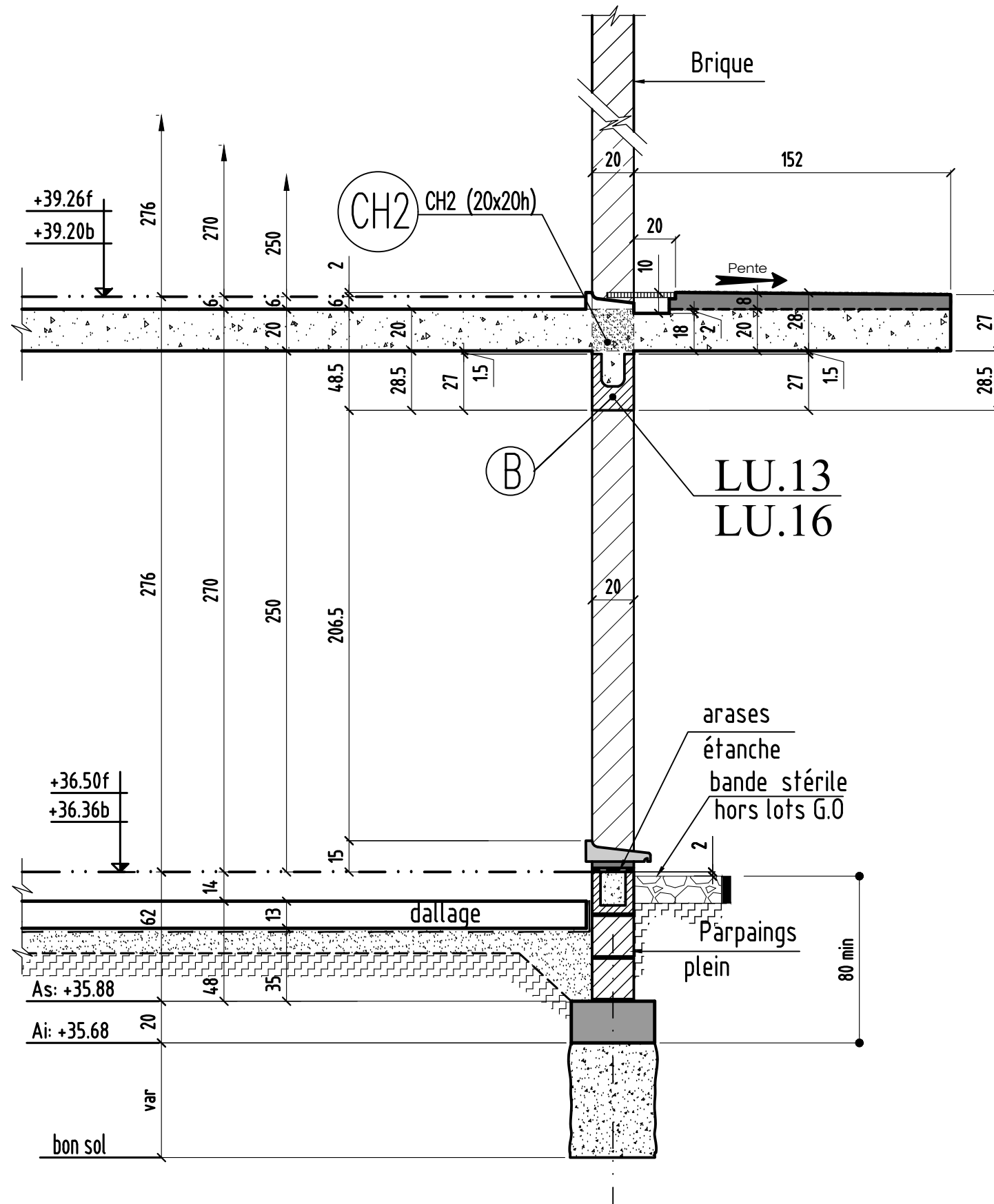
### COUPE 11-11



### COUPE A-A



# COUPE 12-12



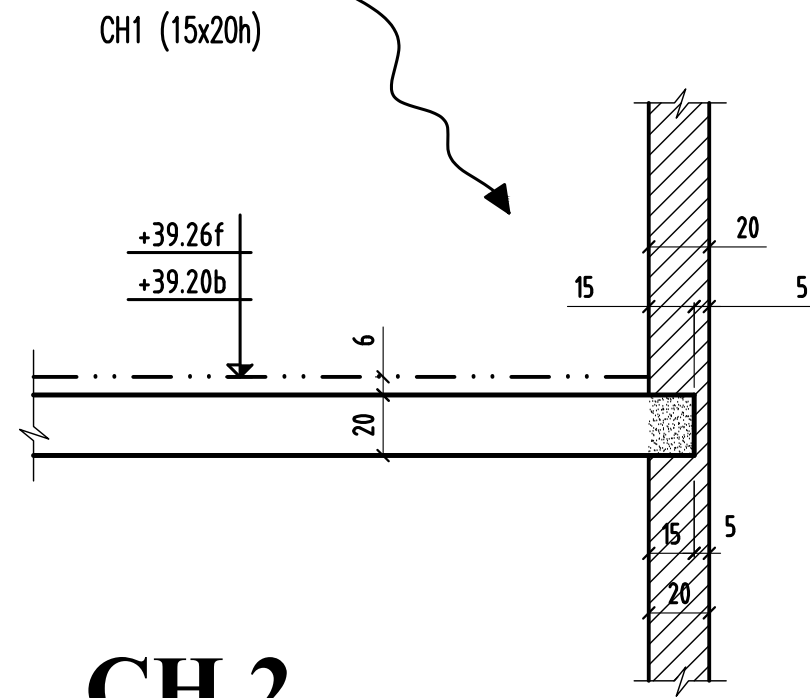
	MODIFICATIONS	A	AFFAIRE:bâtiment C2	Cahier C2-21
0		B	Ech:1/25	Page 06



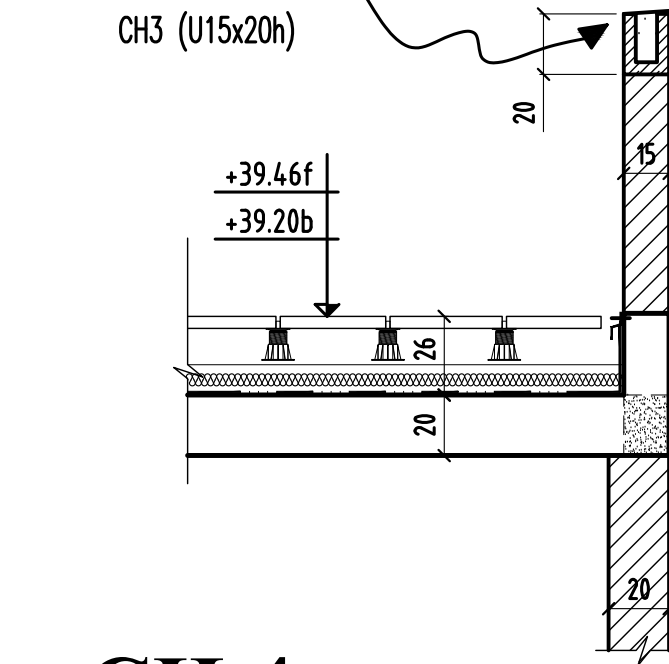
# COUPE TYPE

## B<sup>T</sup> C2

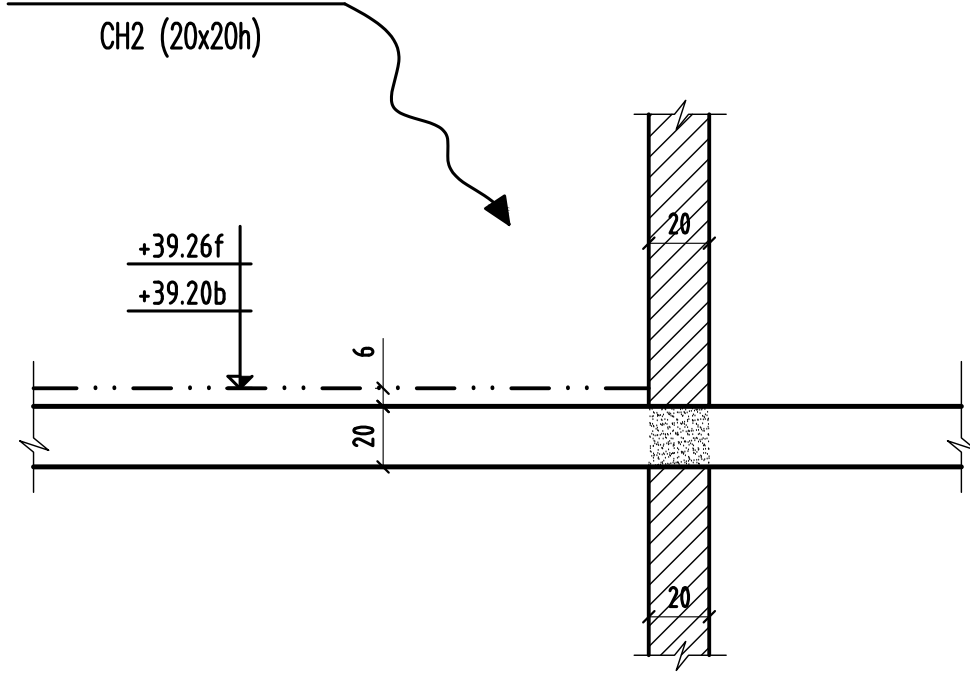
### CH 1



### CH 3



### CH 2



### CH 4

