

VOIR PLAN N° : C2-31 - Coupes et détails

**Charges et surcharges :**

- logements :**  
 chape e=6cm  
 G : = PP+200 kg/m<sup>2</sup> Q : = 150 kg/m<sup>2</sup>  
**Balcons:(calssique)**  
 G : = PP Q : = 350 kg/m<sup>2</sup>  
**Balcons:(avec dalle sur plots)**  
 G : = PP+100 kg/m<sup>2</sup> Q : = 350 kg/m<sup>2</sup>  
**Terrasse avec dalle sur plots**  
 G : = PP+100 kg/m<sup>2</sup> Q : = 150 kg/m<sup>2</sup>  
 Dalle=20 cm  
 Hauteur=276 cm

**Construction de 91 logements**

Avenue Chauvin  
 Saint-Ouen l'aunome

PLAN: **COFFRAGE :** **1er étage bi:C2** TYPE: **C2-03 B** NUMERO: INDEX:

HYPOTHESES DE LETUDE REFERENCE DE CHARGES:

INDICE	DATE	MODIFICATIONS	CALCUL	COFFRAGE
Ø	20/06/2019	PREMIERE DIFFUSION	RJ	HJM
A	27/06/2019	MISE A JOUR SUIVANT VISA N°32	RJ	HJM
B	17/02/2019	MISE A JOUR SUIVANT VISOE DALLE BRS DUPLEX	RJ	HJM

NUMERO DOSSIER: SNC ALTIRESA COSEMI UF 8 Avenue Chauvin - 75009 PARIS - TEL: 01 56 38 24 00  
 ARCHITECTE: ARCHIMARK 3 Boulevard Poisson - 75005 PARIS - TEL: +33 (0)1 42 22 62 82  
 BUREAU DE CONTRÔLE: VERITAS 3 Boulevard Poisson - 75005 PARIS - TEL: +33 (0)1 42 22 62 82  
 ENTREPRISE GROS OEUVRE: CTRP 10, Rue des Vieilles Vignes - 77183 COSSY-BENARON - TEL: 03 83 71 71 28

# Construction de 91 logements

Avenue Chauvin

Saint-Ouen l'aumône

## Charges et surcharges :

### logements :

chape e=6cm

$G := PP+200 \text{ kg/m}^2$     $Q := 150 \text{ kg/m}^2$

### terrasse gravillonnée

$G := PP+150 \text{ kg/m}^2$     $Q := 100 \text{ kg/m}^2$

### Balcons:(sans plots)

$G := PP$     $Q := 350 \text{ kg/m}^2$

### Balcons:

$G := PP+100 \text{ kg/m}^2$     $Q := 350 \text{ kg/m}^2$

### Dalle=20 cm

### Hauteur=276 cm

PLAN :

TYPE :

NUMERO :

INDICE :

**COFFRAGE :**      **COUPES ET DETAILS 1er**  
**bt: C2**

**C2-31 C**

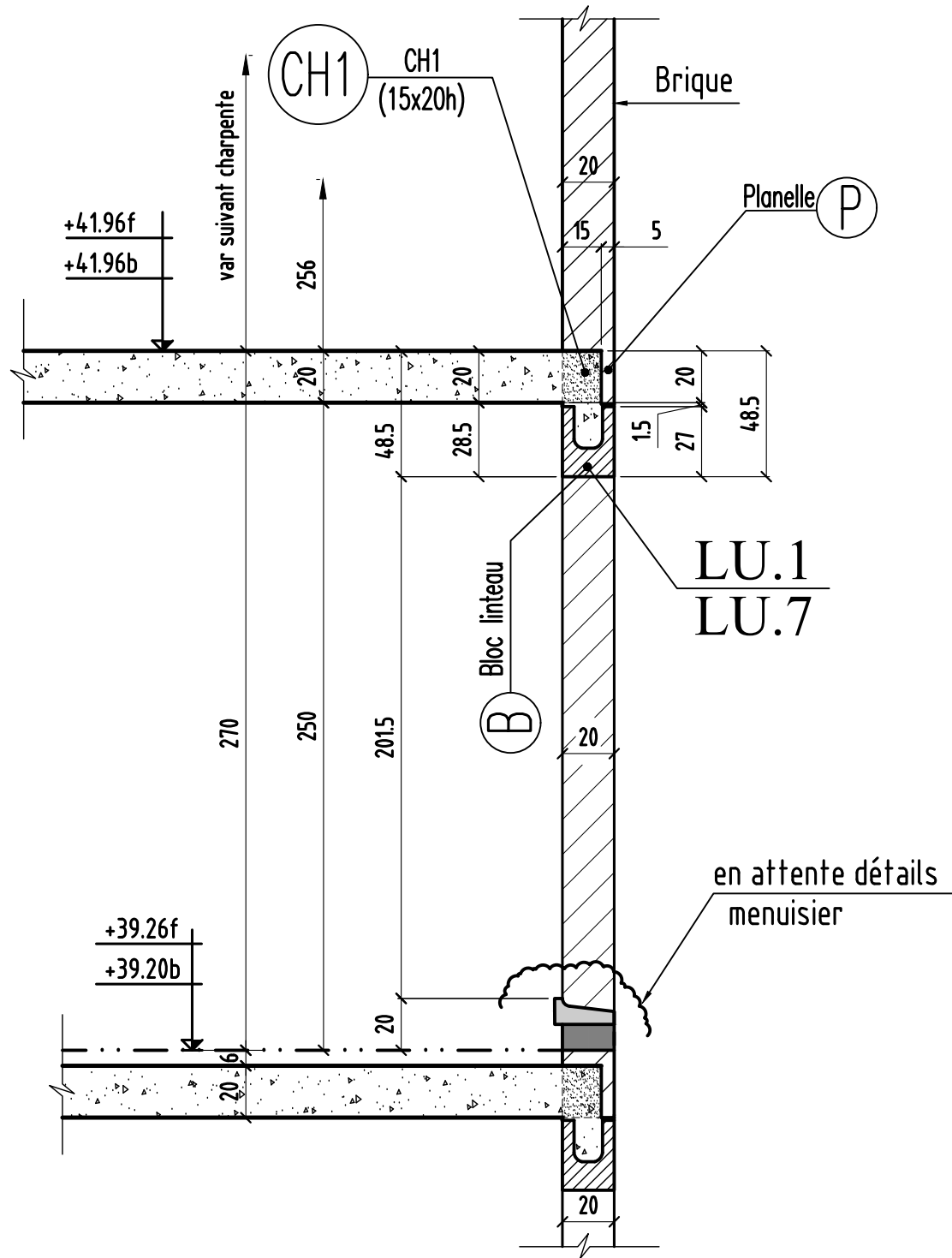
HYPOTHESES DE L'ETUDE

REPERAGE DE CHARGES:

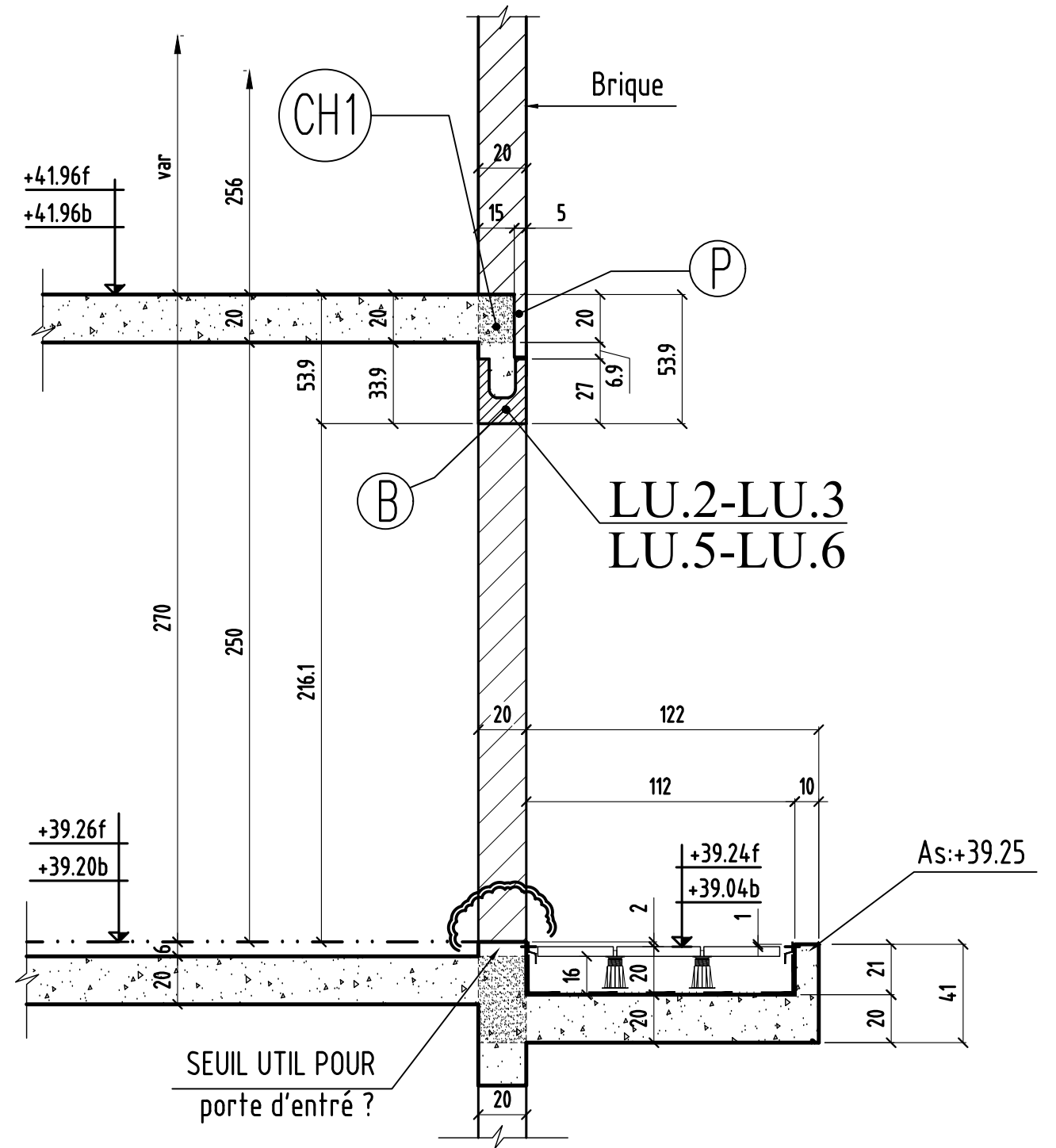
INDICE	DATE	MODIFICATIONS	CALCUL	COFFRAGE
Ø	20.06.2019	PREMIERE DIFFUSION	R.J	H.M
A	27.06.2019	MISE A JOUR SUIVANT VISA N°32	R.J	H.M
B	17.07.2019	MISE A JOUR SUIVANT MODIF DALLE DES DUPLEX & VISA N°35	R.J	H.M
C	22.07.2019	MISE A JOUR SUIVANT MODIF VISA N°32B	R.J	H.M

MAITRE D'OUVRAGE	SNC ALTAREA COGEDIM IDF	8, Avenue Delcassé - 75008 PARIS - Tél: 01.56.26.24.00
ARCHITECTE	ARCHIKUBIK	Calle Luis Antunez 6 - 08006 BARCELONA - TEL : +34.93.415.27.62
BUREAU DE CONTROLE	VERITAS	5, Boulevard Pourtout - 92563 RUEIL MALMAISON - Tél: 01.47.52.45.69
ENTREPRISE GROS OEUVRE	CFPB	10, Rue des Vieilles Vignes - 77183 CROISSY BEAUBOURG - Tél: 01.60.37.01.36

## COUPE 1-1



## COUPE 2-2



coupe 1-1 & 2-2

MODIFICATIONS

A

AFFAIRE:bâtiment C2

Cahier C2-31

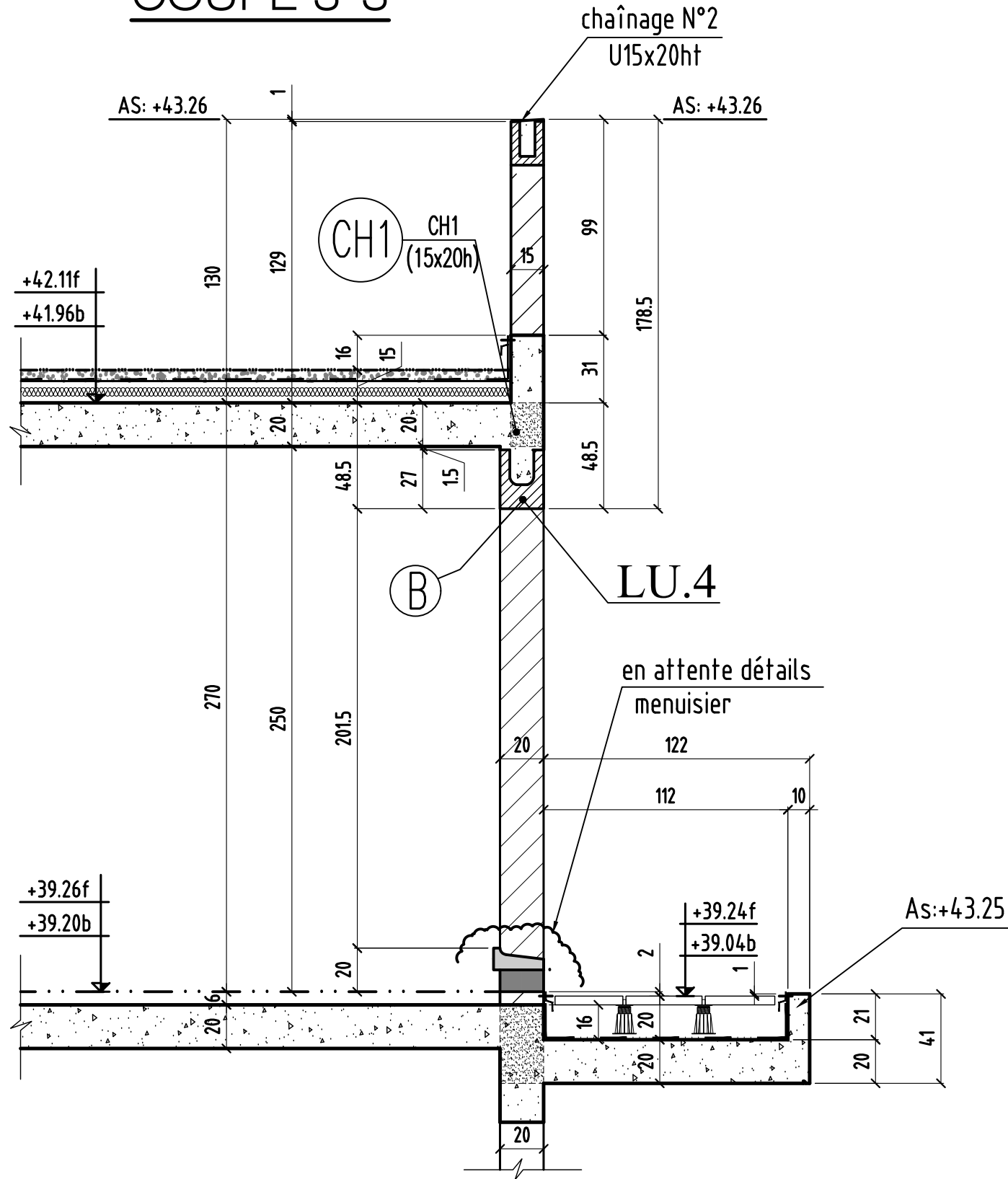
0

B

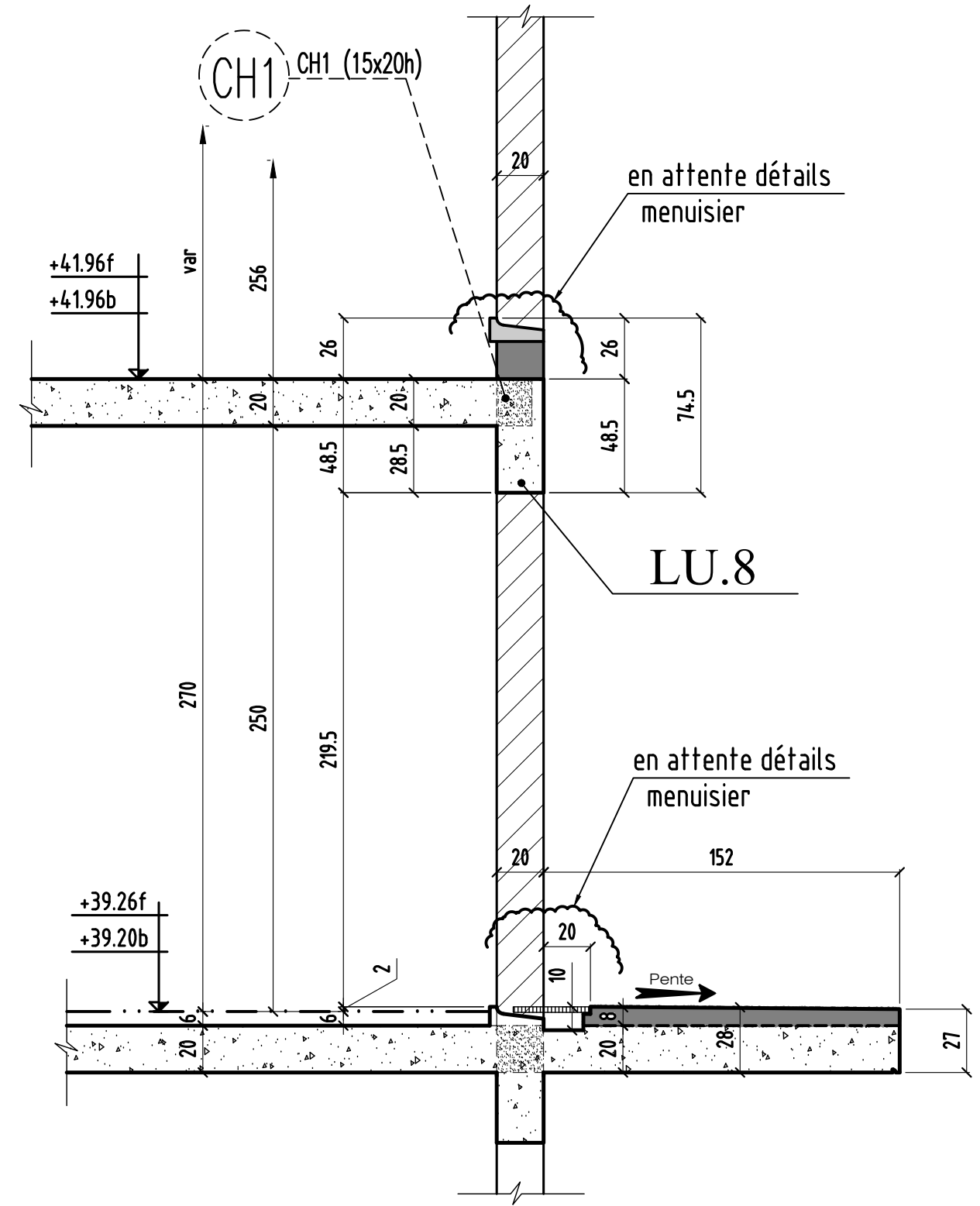
Ech:1/25

Page 01

**COUPE 3-3**



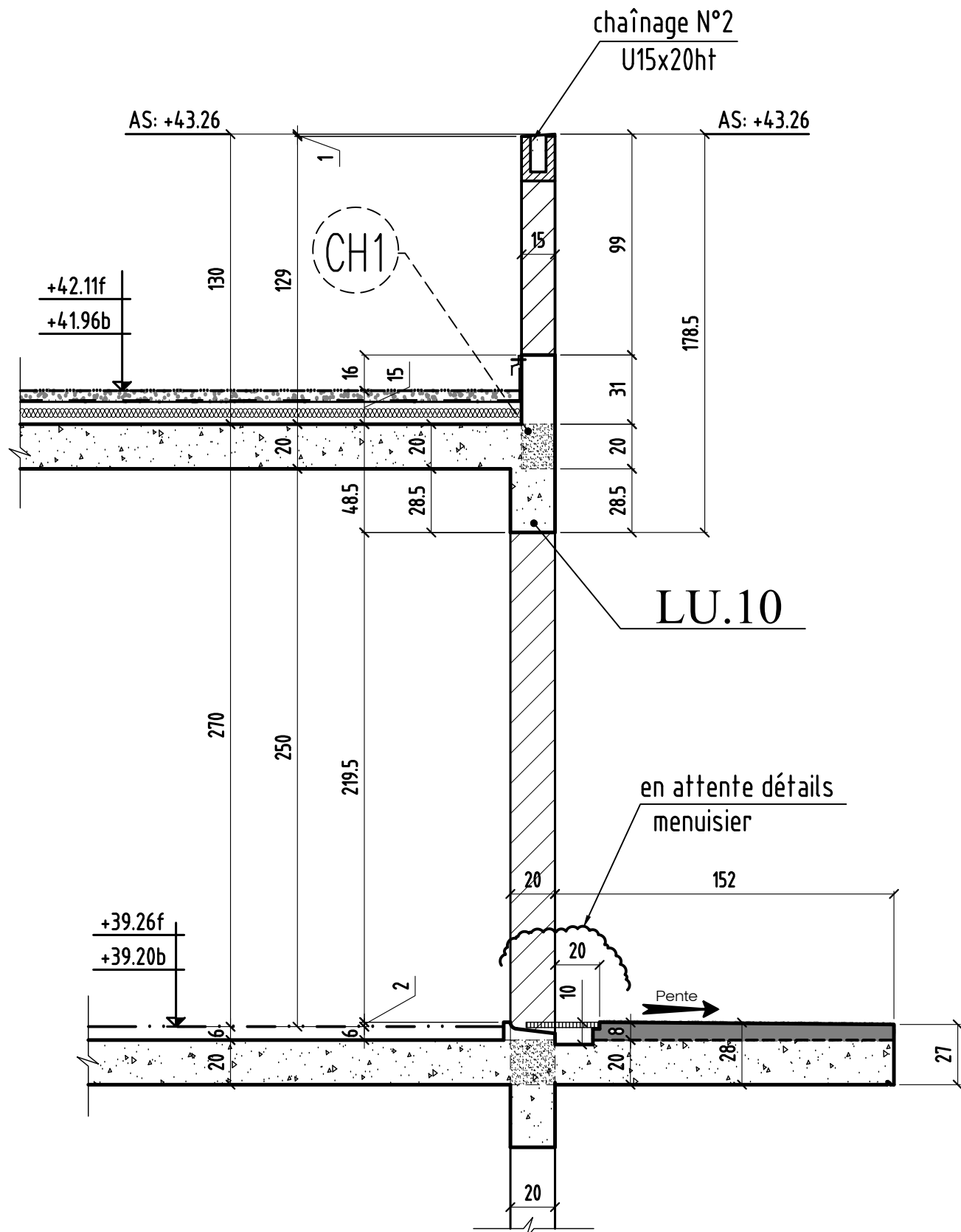
**COUPE 4-4**



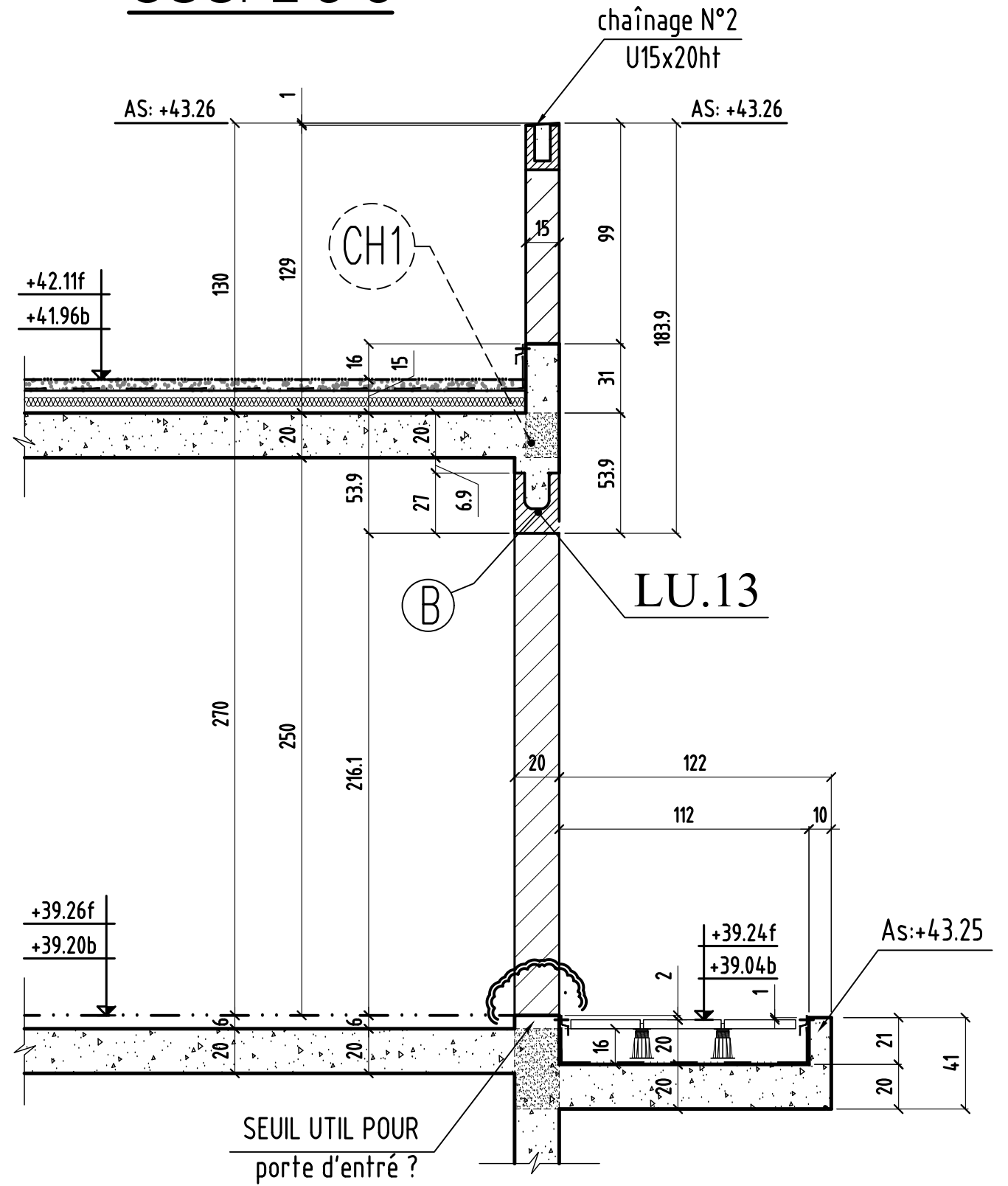
coupe 3-3 & 4-4

0	MODIFICATIONS	A	AFFAIRE:bâtiment C2	Cahier C2-31
		B	Ech:1/25	Page 02

# COUPE 5-5



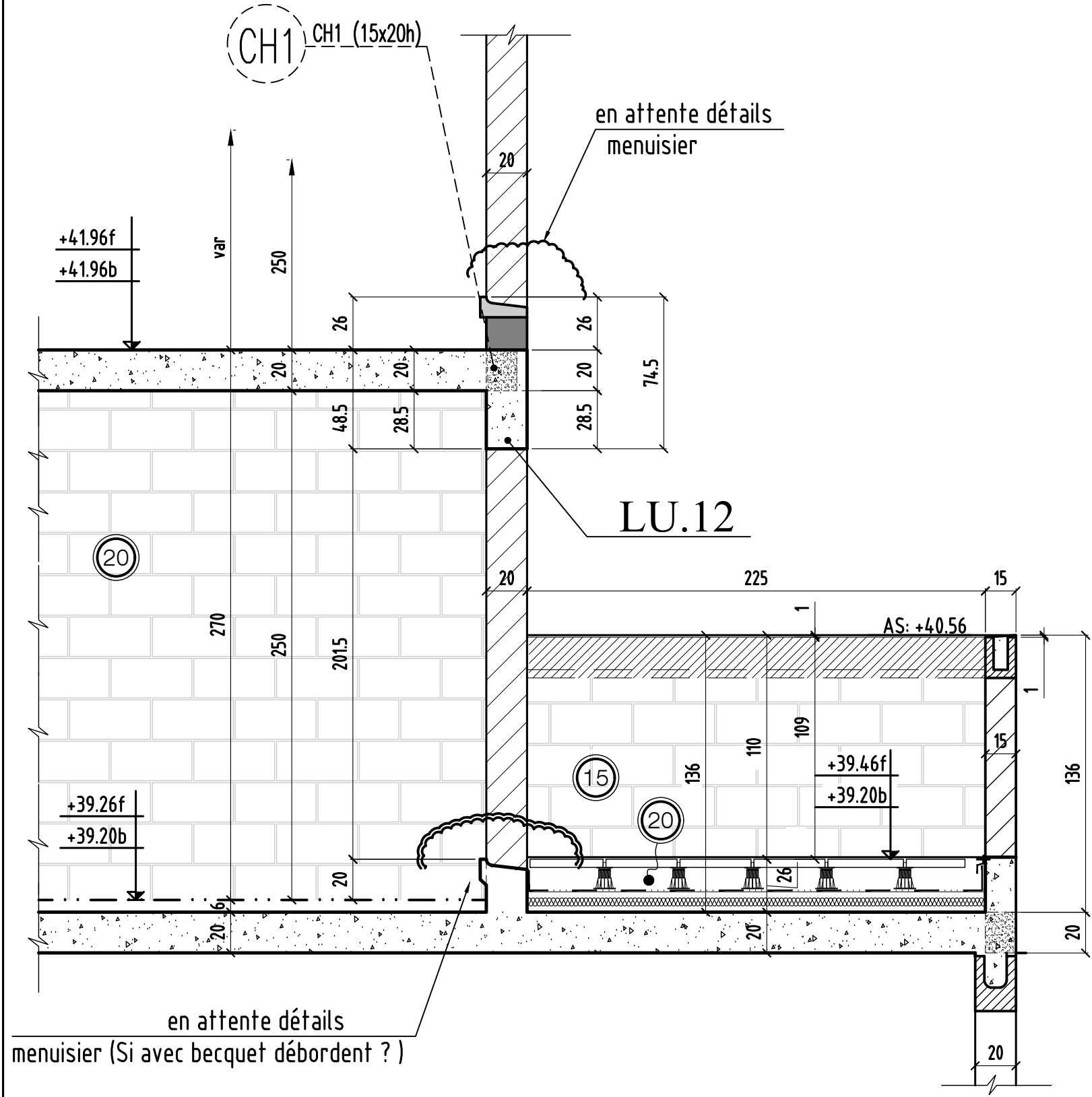
# COUPE 6-6



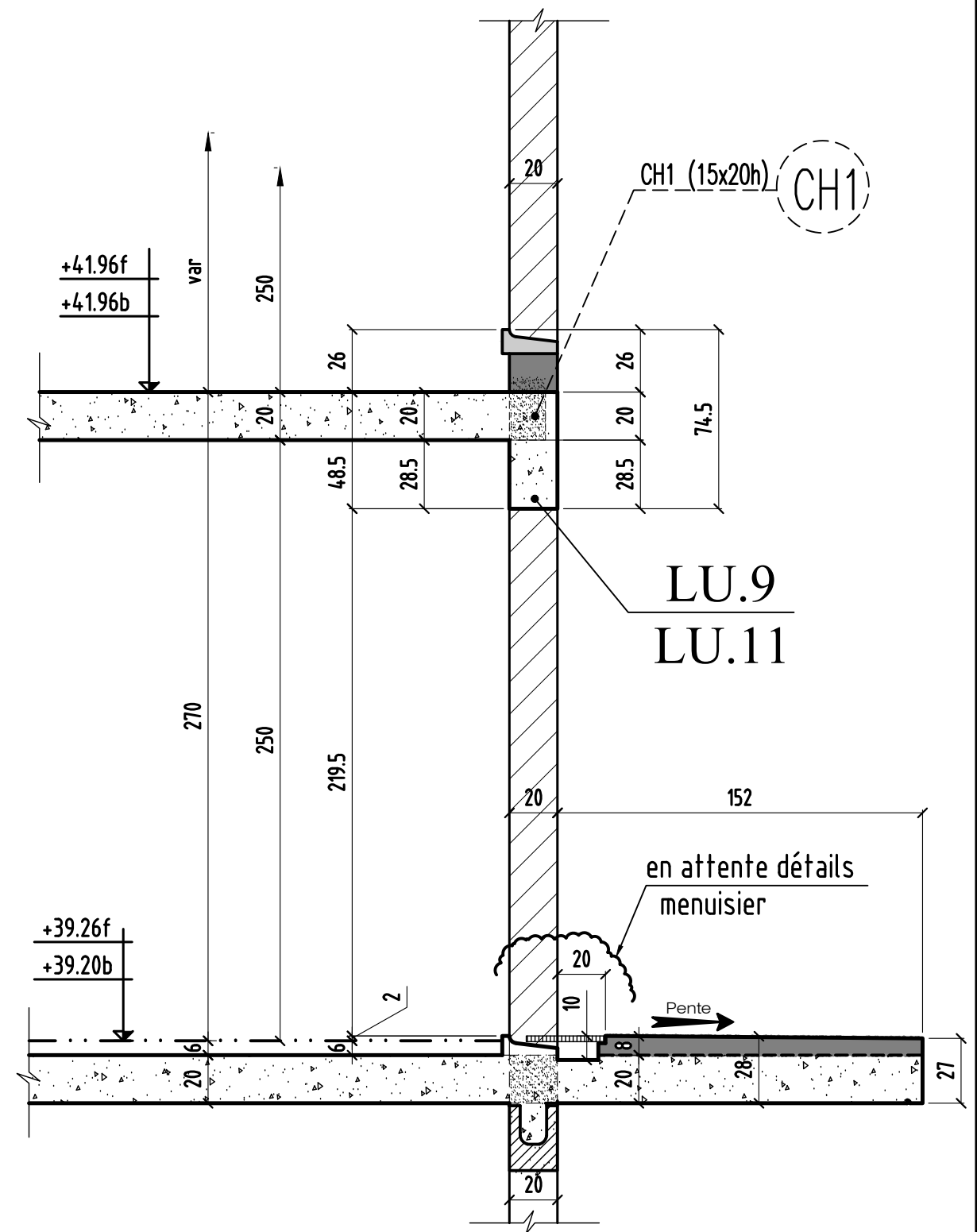
coupe 5-5 & 6-6

MODIFICATIONS	A	AFFAIRE:bâtiment C2	Cahier C2-31
0	B	Ech:1/25	Page 03

**COUPE 7-7**



**COUPE 8-8**



coupe 7-7

MODIFICATIONS

A

AFFAIRE: bâtiment C2

Cahier C2-31

0

B

Ech: 1/25

Page 04

# COUPE TYPE

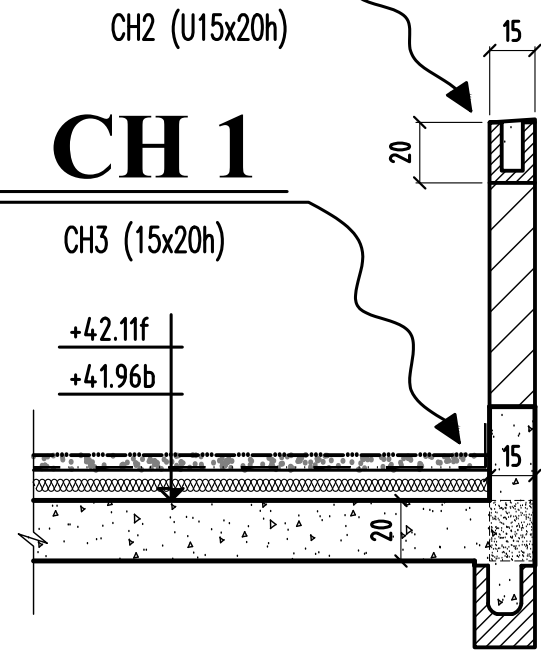
BC2

## CH 2

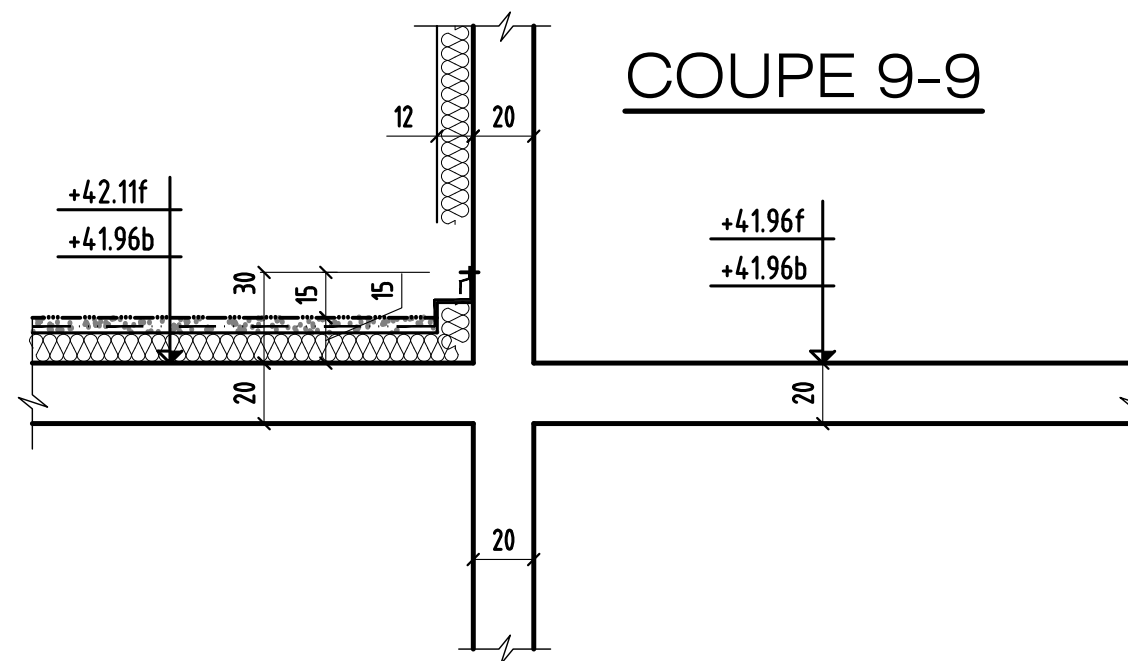
CH2 (U15x20h)

## CH 1

CH3 (15x20h)



# COUPE 9-9



MODIFICATIONS		A	AFFAIRE:bâtiment C2	Cahier C2-31
0		B	Ech:1/25	Page 05