

NOTA :  
\* en attente réponse plombier pour réservation en nuage

VOIR PLAN N° : C.63 - Coupes et détails

**COUPE FEU - PLANCHERS : CF= 1 HEURE**  
**STABLE AU FEU - VERTICAUX : SF = 1 HEURE**

**SURCHARGES:**  
 HABITATIONS: 150 Da/Nm<sup>2</sup>  
 ESCALIERS: 250 Da/Nm<sup>2</sup>  
 HALL D'ENTREE: 250 Da/Nm<sup>2</sup>  
 CIRCULATIONS: 250 Da/Nm<sup>2</sup>  
 TERRASSES ACCESS. PRIVATIVES: 150 Da/Nm<sup>2</sup>  
 PARKINGS: 250 Da/Nm<sup>2</sup>  
 LOCAUX COMMUNS: 250 Da/Nm<sup>2</sup>  
 TERRASSES ACCESSIBLES: 350 Da/Nm<sup>2</sup>

**BETONS:**  
 Béton apparent : XC1 C25/30 Fc28 = 25 MPa  
 Béton pour élévation : XC1 C25/30 Fc28 = 25 MPa  
 Béton Voiles et éléments sous terre : XF1 C25/30 Fc28 = 25 MPa  
 Gros Béton : XF1 C16/20 Fc28 = 16 MPa  
 sauf cas contraires voir vue en plan

**Eléments de structure :**  
 Béton  
 Béton Non Porteur  
 Poteaux BA noyés  
 Maçonnerie Pleine Porteuse  
 Maçonnerie Creuse Porteuse  
 Maçonnerie Pleine Non Porteuse  
 Maçonnerie Creuse Non Porteuse  
 Béton Préfabriqué  
 Eléments BA porteurs vus par transparence  
 Béton  
 Murets et relevés vus par transparence  
 Béton non porteur  
 Complexes et revêtements :  
 Gros Béton, recharges  
 Dalles sur plots  
 Terre  
 Béton désactivé  
 décaissés pour étanchéité

**Existant** [Symbol]  
**Limite de propriété** [Symbol]  
**Isolation en sous face de plancher** [Symbol]  
**Isolation sur le plancher** [Symbol]  
**Représentation des voiles contre terres** [Symbol]

**PLOMBIER: en attente**  
**ELECTRICIEN: en attente**

**Legend:**  
 Var.: Variable  
 Lg.: Longrine  
 C.: Chevêtre  
 Ch.: Châssage  
 L.: Linteau  
 Lib.: Libage  
 DAP.: Dalle Alvéolaire Précontrainte  
 S.L.C.: Suivant la Cote  
 Tr.: Trumeau  
 M.: Massif  
 P.: Poteau  
 S.: Semelle  
 SF: Semelle filante  
 R.: Raidisseur  
 V.: Voie  
 T.: Trait  
 BN.: Bande-noyée  
 PV.: Poutre-voile

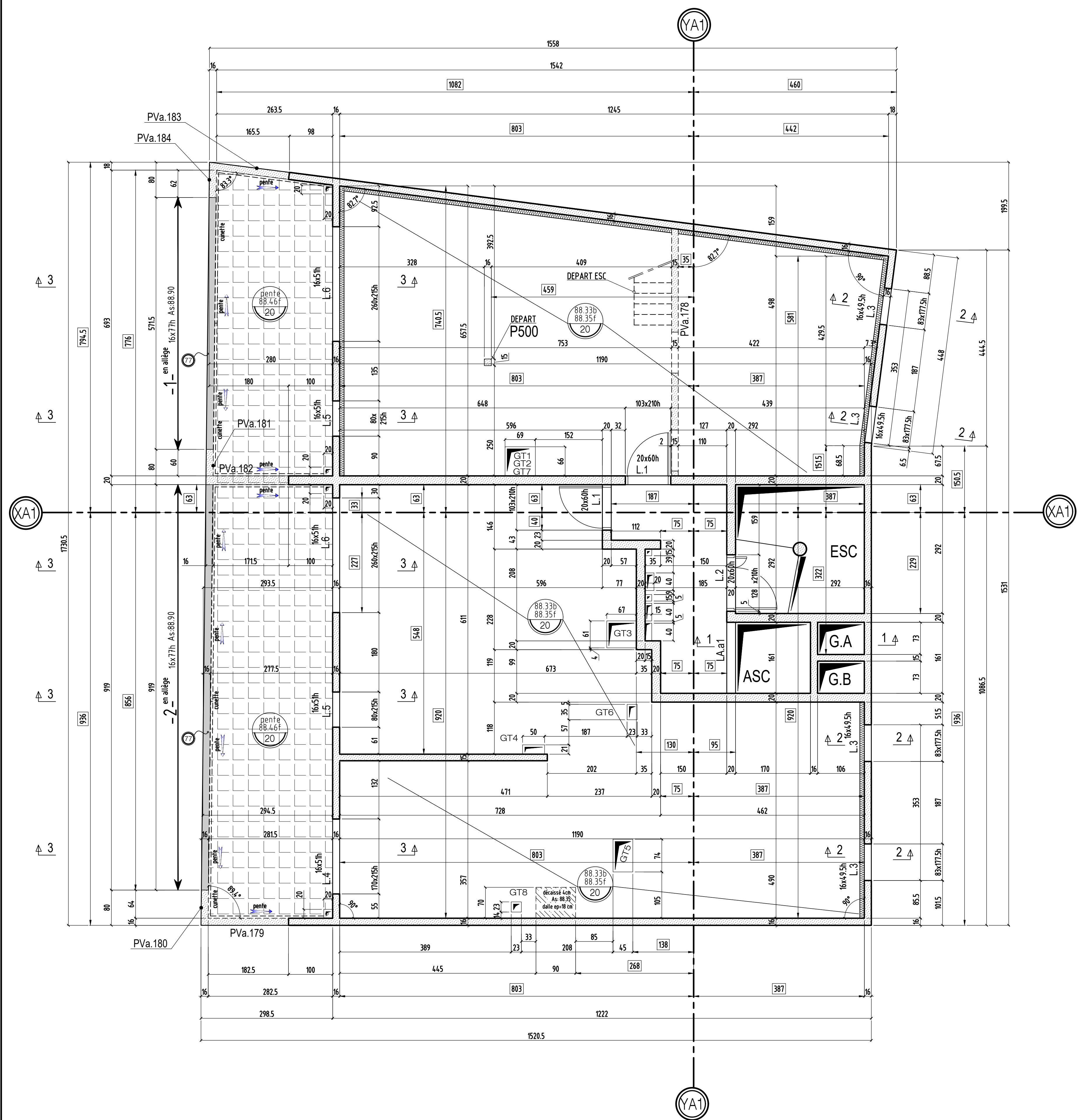
MONTREUIL 93100  
**CONSTRUCTION D'UN ENSEMBLE DE 119 LOGEMENTS AVEC COMMERCES-BUREAUX-ACTIVITES- CRECHE**  
 ILOT EGLISE 93100 MONTREUIL

<b>MAITRE D'OEUVRE</b> EDCM 7 PASSAGE TUQUETIL-75001 PARIS 01.44.93.20.60	<b>MAITRE D'OUVRAGE</b> NEXITY 19, rue de vienne-TSA 60030 75004 PARIS CEDEX 8 01.85.55.11.58
<b>BUREAU DE CONTROLE</b> QUALICONSULT 15, rue Charles Grew-93290 TREMILAY EN FRANCE 01.48.19.93.00	<b>ENTREPRISE G.O.</b> M.T.R. 9, rue René Cassin 77173 CHEVRY-COSSIGNY 01.60.62.32.00

VUE EN PLAN (Vue de dessous) - COFFRAGE  
 BATIMENTS (B.1) & (B.2) PH 5 étage

ind.	date	modifications
0	22-06-16	1 ère diffusion.
A	19-10-16	MISE A JOUR GENERAL
B	9-01-17	MISE A JOUR GENERAL
C	28-02-17	MISE A JOUR SUIVANT PLANS MENUISERIES ET ETANCHEISTES
D	18-05-17	MISE A JOUR JARDINIERE

DOSSIER PLAN APD  
**271 C.62** IND. PRO  
 EXE  
 DOE  
 ingénieur: H.B.F. Projeteur: Date: 22/06/16 Echelle: 1/50



VOIR PLAN N° : C.83 - Coupes et détails

**COUPE FEU:** PLANCHERS : CF = 1 HEURE  
STABLE AU FEU: VERTICAUX : SF = 1 HEURE

**SURCHARGES:**  
 HABITATIONS: 150 DaN/m2  
 ESCALIERS: 250 DaN/m2  
 HALL D'ENTREE: 250 DaN/m2  
 CIRCULATIONS: 250 DaN/m2  
 TERRASSES ACCESS. PRIVATIVES: 150 DaN/m2  
 PARKING: 250 DaN/m2  
 LOCAUX COMMUNS: 250 DaN/m2  
 TERRASSES ACCESSIBLES: 350 DaN/m2

**BETONS:**  
 Béton apparent : XC1 C25/30 Fc28 = 25 MPa  
 Béton pour élévation : XC1 C25/30 Fc28 = 25 MPa  
 Béton Voiles et éléments sous terre : XF1 C25/30 Fc28 = 25 MPa  
 Gros Béton : XF1 C16/20 Fc28 = 16 MPa  
 sauf cas contraire voir vue en plan

**Eléments de structure :**  
 Béton  
 Béton Non Porteur  
 Poteaux BA noyés  
 Maçonnerie Pleine Porteuse  
 Maçonnerie Creuse Porteuse  
 Maçonnerie Pleine Non Porteuse  
 Maçonnerie Creuse Non Porteuse  
 Béton Préfabriqué  
 Eléments BA porteurs vus par transparence :  
 Béton  
 Murets et relevés vus par transparence :  
 Béton non porteur  
 Béton porteur

**Complexes et revêtements :**  
 Gros Béton, recharges  
 Dalles sur plots  
 Terre  
 béton désactivé  
 décaissés pour étanchéité

**Existant** (hatched pattern)  
**Limite de propriété** (dashed line)  
**Isolation en sous face de plancher** (diagonal lines)  
**Isolation sur le plancher** (diagonal lines)  
**Repérage des voiles contre terres** (dotted pattern)

**PLOMBIER:** en attente  
**ELECTRICIEN:** en attente

± : Environ DAP : Dalle Alvéolaire Précontrainte  
 Var. : Variable S.L.C. : Suivant la Cote  
 Lg: Longrine Tr: Trumeau R: Raidisseur  
 C: Chevêtre M: Massif V: Voile  
 Ch: Chaînage P: Poteau T: Tirant  
 L: Linteau S: Semelle BN: Bande-noyée  
 Lib: Libage SF: Semelle filante PV: Poutre-voile

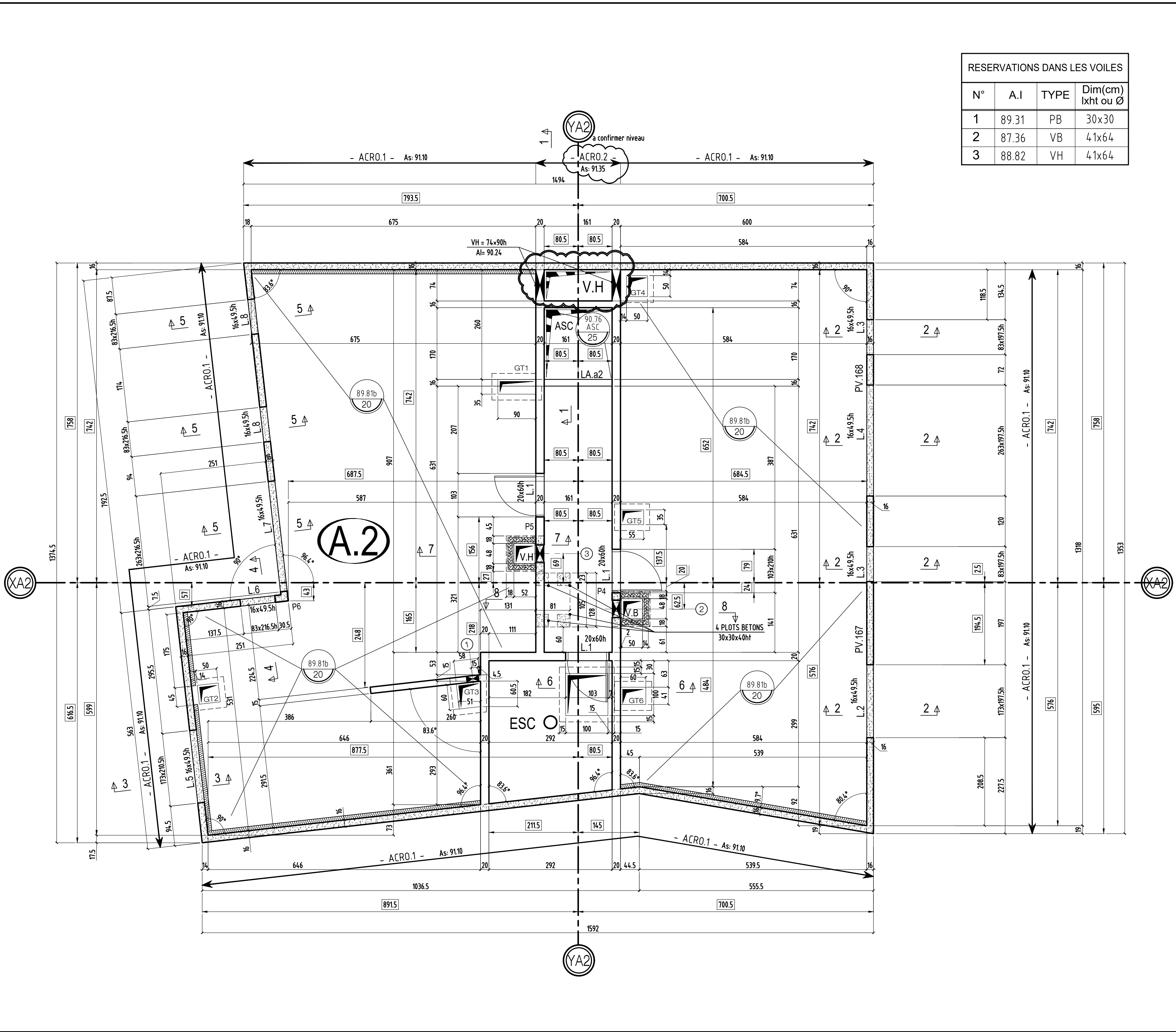
MONTREUIL 93100  
**CONSTRUCTION D'UN ENSEMBLE DE 119 LOGEMENTS AVEC COMMERCES-BUREAUX-ACTIVITES- CRECHE**  
 ILOT EGLISE 93100 MONTREUIL

<b>MAITRE D'OEUVRE</b> EDCM 7 PASSAGE TUQUETIL-75001 PARIS ☎ 01.44.93.20.60	<b>MAITRE D'OUVRAGE</b> NEXITY 19, rue de vienne-TSA 60030 75801 PARIS CEDEX 8 ☎ 01.85.55.11.58
<b>BUREAU DE CONTROLE</b> QUALICONSULT 13, rue Charles Cros,93290 TREMPLAY EN FRANCE ☎ 01.48.19.93.00	<b>ENTREPRISE G.O.</b> M.T.R 9, rue René Cassin 77173 CHEVRY-COSSIGNY ☎ 01.60.62.32.00 ☎ 01.60.62.32.01

VUE EN PLAN (Vue de dessus) - COFFRAGE  
 BATIMENT (A1) PHT 5 étage

ind.	date	modifications
O	04-07-16	1 ère diffusion.
A	23-02-17	MISE A JOUR GENERAL
B	15-03-17	MISE A JOUR SUIVANT PLAN MENUISIER
C	23-03-17	MISE A JOUR SUIVANT SUIVANT DETAILS ETANCHEITE

DOSSIER		PLAN		APD
271		C.82		IND. PRO
Ingenieur		Projeteur	Date	Echelle
B. HARABI		04/07/16	1/50	EXE



**RESERVATIONS DANS LES VOILES**

N°	A.I	TYPE	Dim(cm) lxht ou Ø
1	89.31	PB	30x30
2	87.36	VB	41x64
3	88.82	VH	41x64

**VOIR PLAN N° : C.89 - Coupes et détails**

**COUPE FEU:** PLANCHERS : CF= 1 HEURE  
**STABLE AU FEU:** VERTICAUX : SF = 1 HEURE

**SURCHARGES:**  
 HABITATIONS: 150 DaNm<sup>2</sup>  
 ESCALIERS: 250 DaNm<sup>2</sup>  
 HALL D'ENTREE: 250 DaNm<sup>2</sup>  
 CIRCULATIONS: 250 DaNm<sup>2</sup>  
 TERRASSES ACCESS. PRIVATIVES: 150 DaNm<sup>2</sup>  
 PARKINGS: 250 DaNm<sup>2</sup>  
 LOCAUX COMMUNS: 250 DaNm<sup>2</sup>  
 TERRASSES ACCESSIBLES: 350 DaNm<sup>2</sup>

**BETONS:**  
 Béton apparent : XC1 C25/30 Fc28 = 25 MPa  
 Béton pour élévation : XC1 C25/30 Fc28 = 25 MPa  
 Béton Voiles et éléments sous terre : XF1 C25/30 Fc28 = 25 MPa  
 Gros Béton : XF1 C16/20 Fc28 = 16 MPa  
 sauf cas contraires voir vue en plan

**Existant** [Symbol]  
**Limite de propriété** [Symbol]  
**Isolation en sous face de plancher** [Symbol]  
**Isolation sur le plancher** [Symbol]  
**Repérage des voiles contre terres** [Symbol]

**PLOMBIER:** en attente  
**ELECTRICIEN:** en attente

**Éléments de structure :**

Béton	[Symbol]
Béton Non Porteur	[Symbol]
Poteaux BA noyés	[Symbol]
Maçonnerie Pleine Porteuse	[Symbol]
Maçonnerie Creuse Porteuse	[Symbol]
Maçonnerie Pleine Non Porteuse	[Symbol]
Maçonnerie Creuse Non Porteuse	[Symbol]
Béton Préfabriqué	[Symbol]

**Éléments BA porteurs vus par transparence :**

Béton	[Symbol]
Murets et relevés vus par transparence :	[Symbol]
Béton non porteur	[Symbol]

**Complexes et revêtements :**

Gros Béton, recharges	[Symbol]
Dalles sur plots	[Symbol]
Terre	[Symbol]
béton désactivé	[Symbol]
décaissés pour éanchéité	[Symbol]

± : Environ    DAP : Dalle Alvéolaire Précontrainte  
 Var. : Variable    S.L.C. : Suivant la Cote  
 Lg : Longrine    Tr : Trumeau    R : Raidisseur  
 C : Chevêtre    M : Massif    V : Voile  
 Ch : Chainage    P : Poteau    T : Tirant  
 L : Linteau    S : Semelle    BN : Bande-noyée  
 Lib : Libage    SF : Semelle filante    PV : Poutre-voile

**MONTREUIL 93100**

**CONSTRUCTION D'UN ENSEMBLE DE 119 LOGEMENTS AVEC COMMERCES-BUREAUX-ACTIVITES- CRECHE**

**ILOT EGLISE 93100 MONTREUIL**

<b>MAITRE D'OEUVRE</b> <b>EDCM</b> 7 PASSAGE TUQUETIL-75001 PARIS ☎ 01.44.93.20.60	<b>MAITRE D'OUVRAGE</b> <b>NEXITY</b> 19, rue de vienne-TSA 60030 75001 PARIS CEDEX 8 ☎ 01.85.55.11.58
<b>BUREAU DE CONTROLE</b> <b>QUALICONSULT</b> 13, rue Charles Cros,93290 TREMBLAY EN FRANCE ☎ 01.48.19.93.00	<b>ENTREPRISE G.O.</b> <b>M.T.R</b> 9, rue René Cassin 77173 CHEVRY-COSSIGNY ☎ 01.60.62.32.00 ☎ 01.60.62.32.01

**VUE EN PLAN (Vue de dessus) - COFFRAGE**  
**BATIMENT A2 PHT 5 étage**

ind.	date	modifications
0	04-07-16	1 ère diffusion.
A	10-02-17	MISE A JOUR GENERAL
B	16-03-17	MISE A JOUR SUIVANT PLAN MENUISIER
C	23-03-17	MISE A JOUR SUIVANT SUIVANT DETAILS ETANCHEITE

DOSSIER	PLAN	IND.	APD
271	C.88	EXE	PRO
Ingenieur	Projeteur	Date	Echelle
	H.B.E	04/07/16	1/50

MONTREUIL

93100

# CONSTRUCTION D'UN ENSEMBLE DE 119 LOGEMENTS AVEC COMMERCES-BUREAUX-ACTIVITES- CRECHE

ILOT EGLISE

93100 MONTREUIL

MAITRE D' OEUVRE	MAITRE D'OUVRAGE
<b>EDCM</b> 7 PASSAGE TUQUETIL-75001 PARIS ☎: 01.44.93.20.60 📠: ...	<b>NEXITY</b> 19, rue de vienne-TSA 60030 75801 PARIS CEDEX 8 ☎: 01.85.55.11.58 📠: ...
BUREAU DE CONTROLE	<b>ENTREPRISE G.O.</b>
<b>QUALICONSULT</b> 13, rue Charles Cros,93290 TREMBLAY EN FRANCE ☎: 01.48.19.93.00 📠: ...	<b>M.T.R</b> 9, rue René Cassin 77173 CHEVRY-COSSIGNY ☎: 01.60.62.32.00 📠: 01.60.62.32.01

PL HAUT 5 étage BATIMENTS  
(B.1) & (B.2) COUPES (coffrage)

ind.	date	modifications
0	19-10-16	1 ère diffusion.
A	09-01-17	MISE A JOUR GENERAL
B	28-02-17	MISE A JOUR SUIVANT PLANS MENUISERIES

	DOSSIER		PLAN		APD	
	271		C.63		IND.	
					EXE	X
					DOE	
	Ingenieur	Projeteur	Date	Echelle		
	<i>H.B.E</i>	<i>19/10/16</i>	<i>1/25</i>			



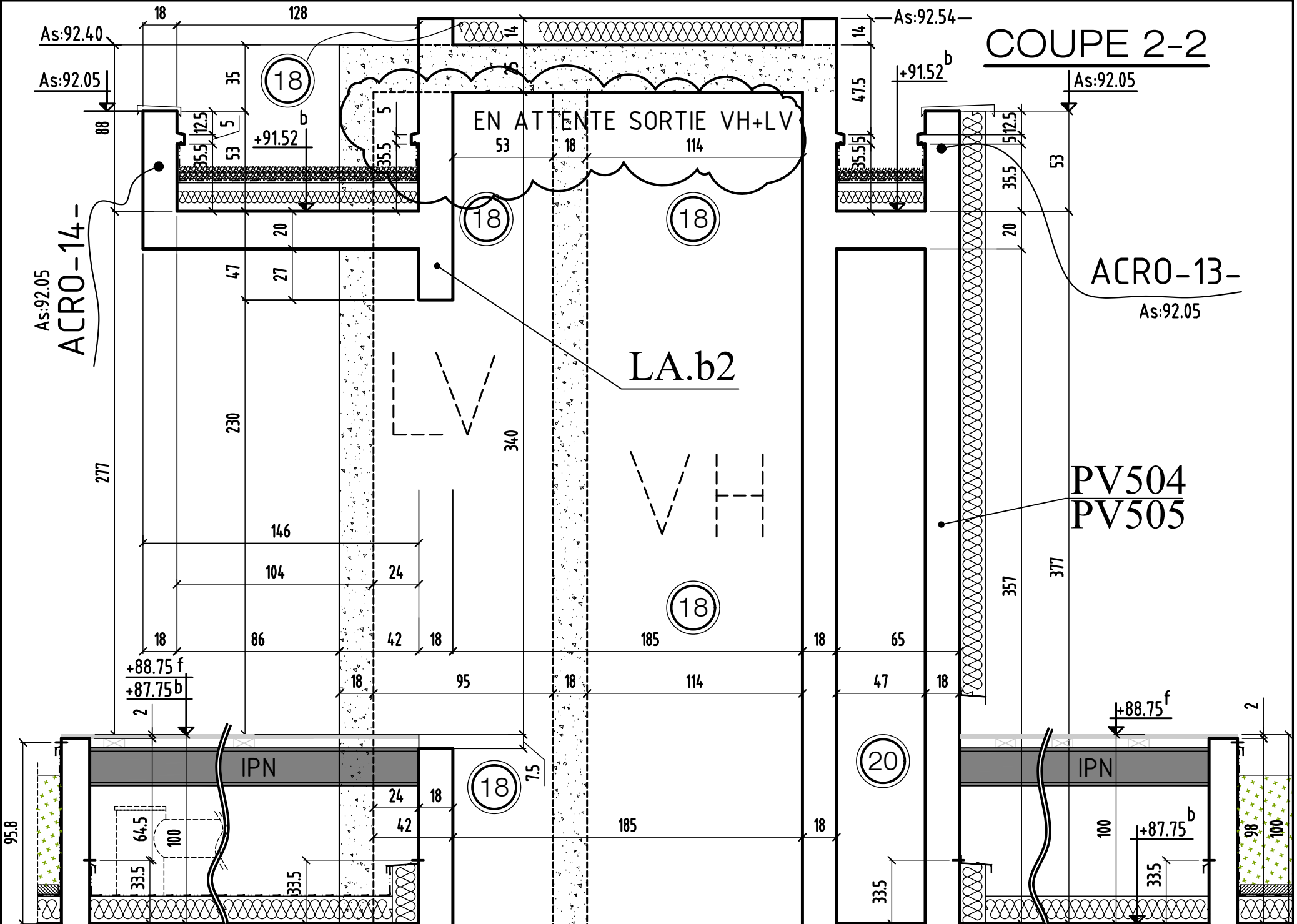
COUPE 2-2

MODIFICATIONS

A  
B

AFFAIRE: 271  
Ech: 1/25

Page 02  
Cahier C.63



COUPE 2-2

ACRO-13-  
As:92.05

PV504  
PV505

EN ATTENTE SORTIE VH+LV

LA.b2

ACRO-14-  
As:92.05

IPN

IPN

18

18

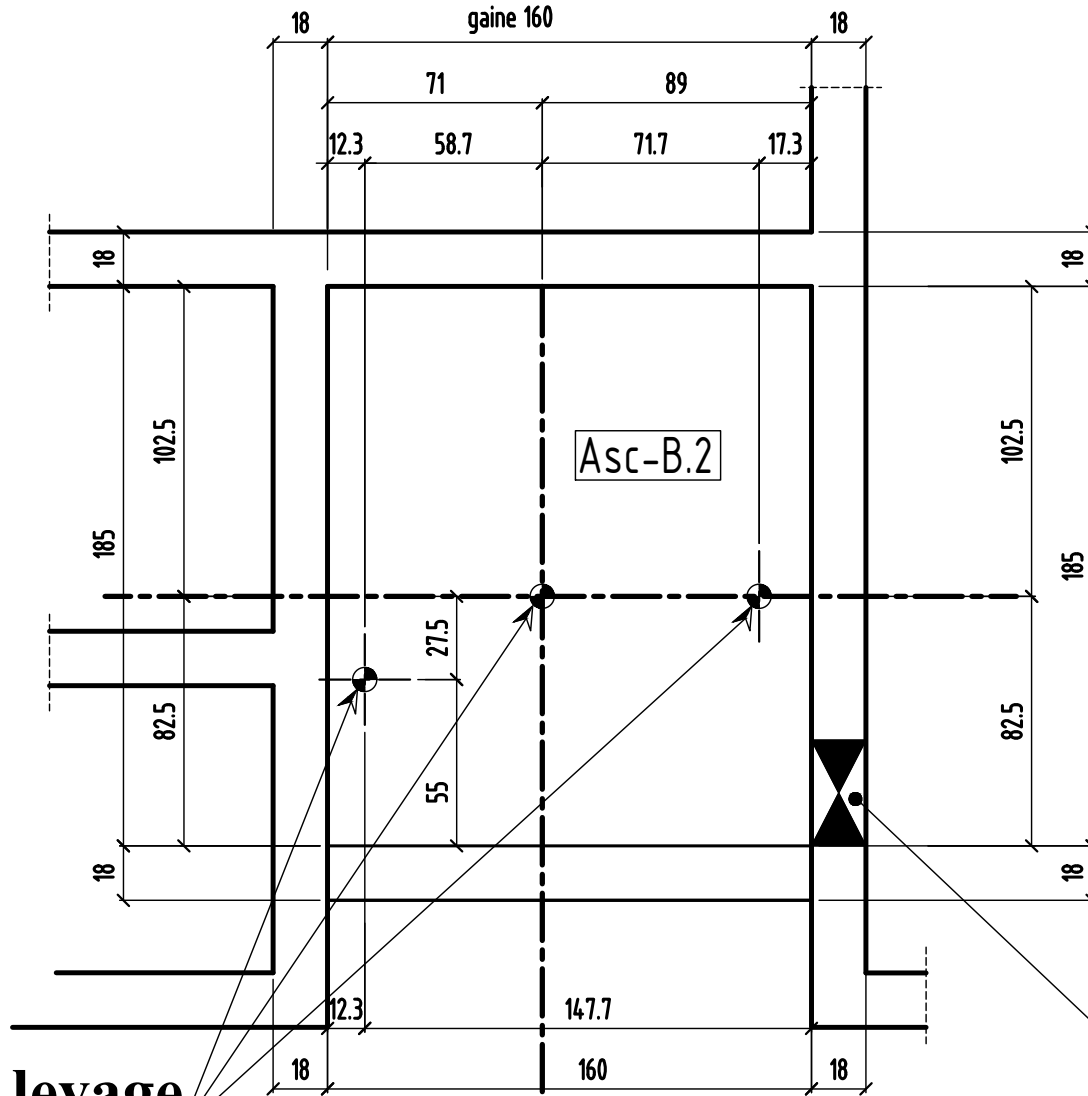
18

18

18

20

# Implantation des douilles de levage



**3 douilles de levage**  
**Force min 20 KN**

**Porte**

**VH (35x25h)**

**Ventilation 7 dm<sup>2</sup>**  
**Située en partie Haute de gaine position à définir avec Mr l'Architecte**

implantation des douilles de levage

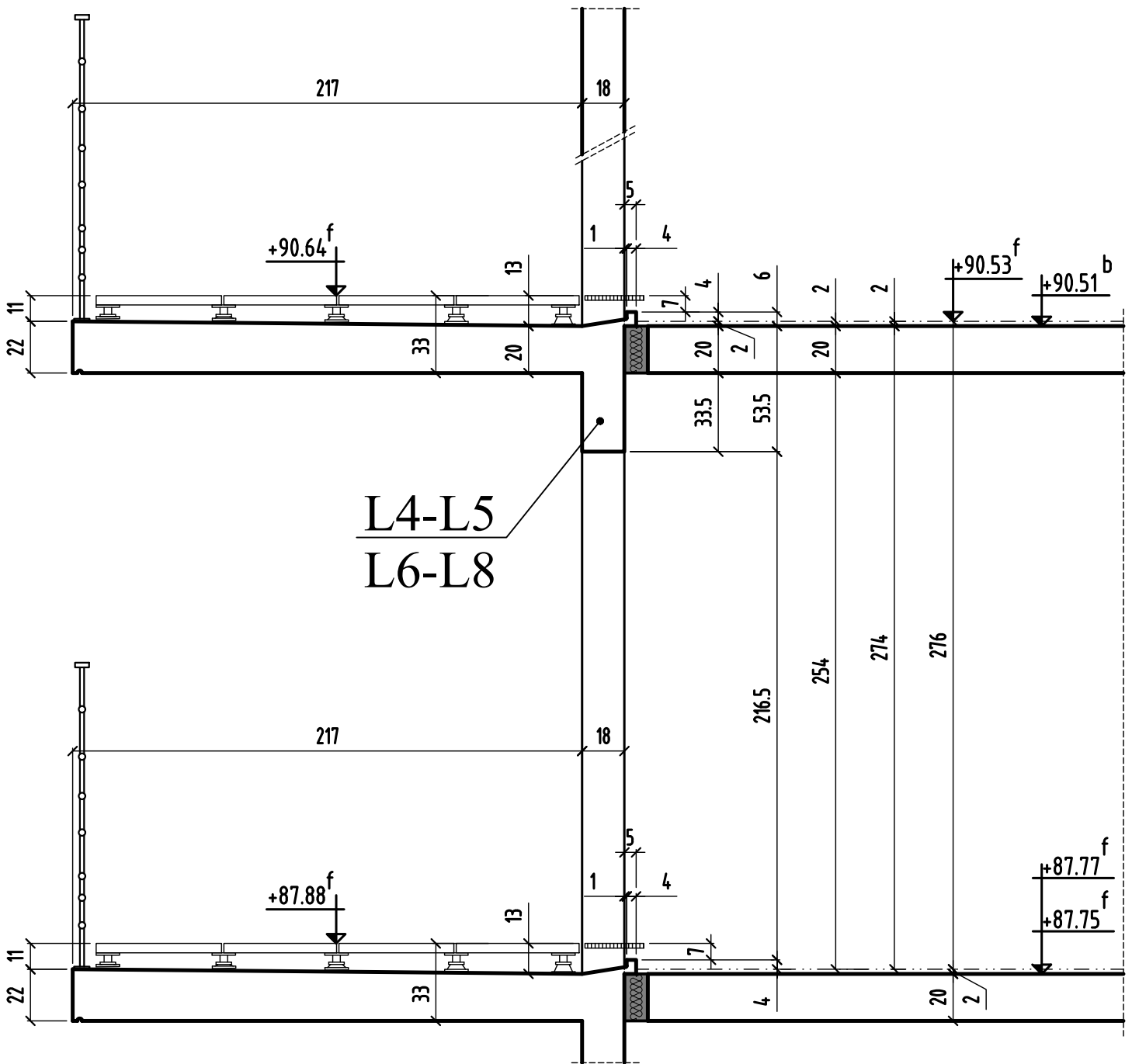
MODIFICATIONS  
0

A  
B

AFFAIRE: 271  
Ech: 1/25

Cahier C.63  
Page 02bis

# COUPE 3-3



COUPE 3-3

MODIFICATIONS

0		A	
		B	

AFFAIRE: 271

Cahier C.63

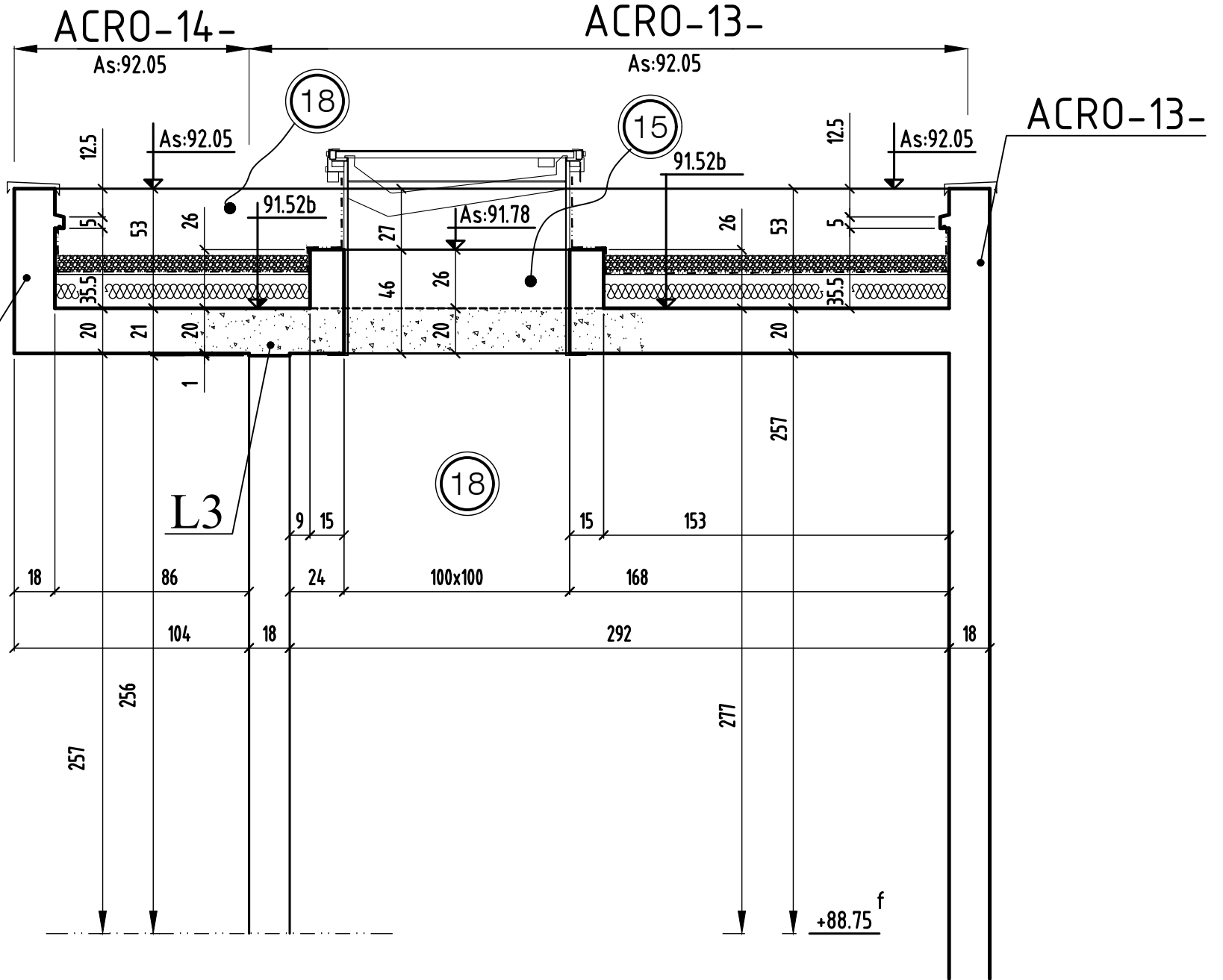
Ech:1/25

Page 03





# COUPE 5-5



COUPE 5-5

0

MODIFICATIONS

B

A

AFFAIRE: 271

Ech: 1/25

Page 05

Cahier C.63





MONTREUIL

93100

**CONSTRUCTION D'UN ENSEMBLE  
DE 119 LOGEMENTS AVEC  
COMMERCES-BUREAUX-ACTIVITES- CRECHE**

ILOT EGLISE

93100 MONTREUIL

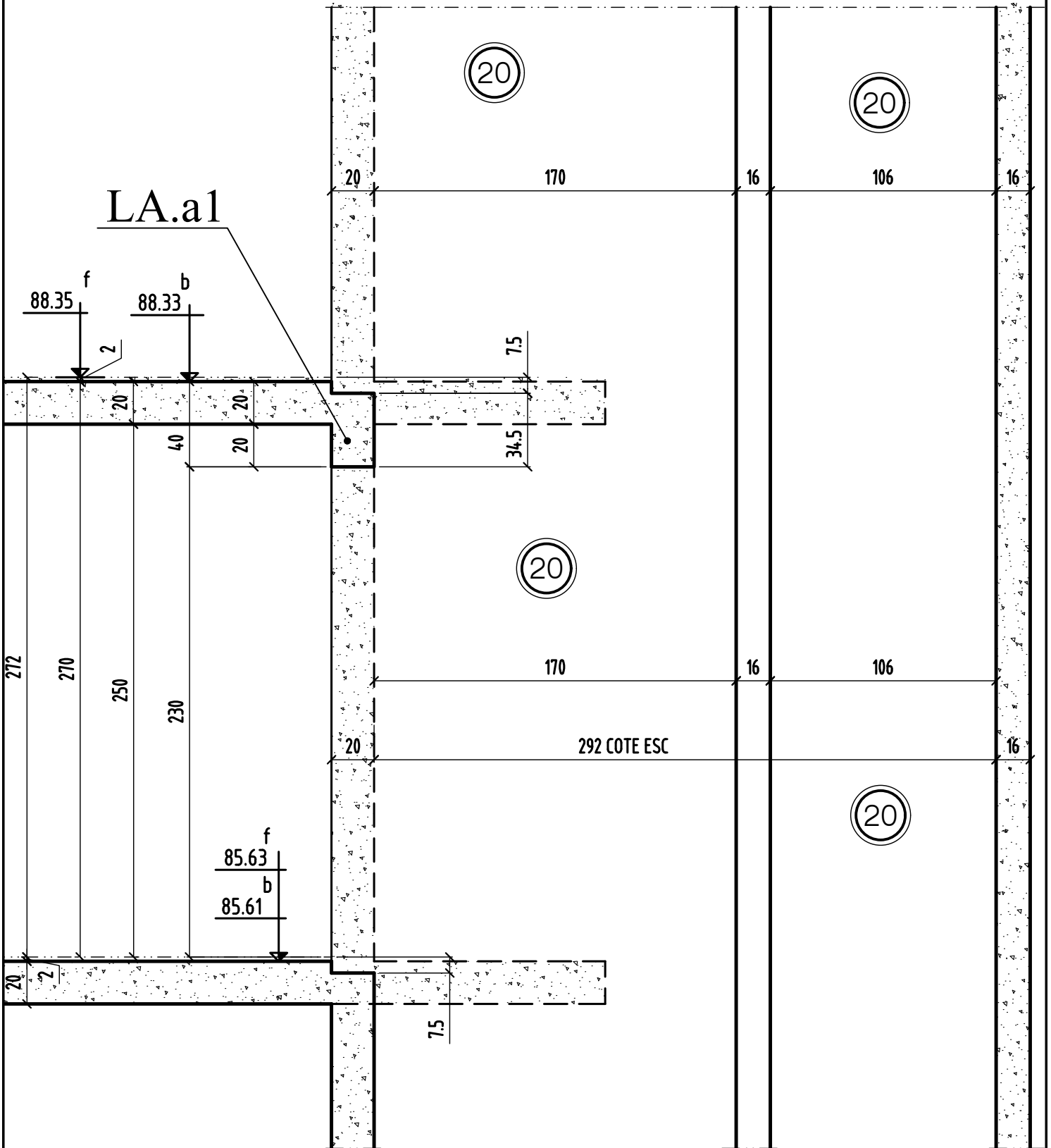
<b>MAITRE D' OEUVRE</b>	<b>MAITRE D'OUVRAGE</b>
<b>EDCM</b> 7 PASSAGE TUQUETIL-75001 PARIS ☎: 01.44.93.20.60 📠:...	<b>NEXITY</b> 19, rue de vienne-TSA 60030 75801 PARIS CEDEX 8 ☎: 01.85.55.11.58 📠:...
<b>BUREAU DE CONTROLE</b>	<b>ENTREPRISE G.O.</b>
<b>QUALICONSULT</b> 13, rue Charles Cros,93290 TREMBLAY EN FRANCE ☎: 01.48.19.93.00 📠:...	<b>M.T.R</b> 9, rue René Cassin 77173 CHEVRY-COSSIGNY ☎: 01.60.62.32.00 📠: 01.60.62.32.01

PL HAUT 5eme étage  
BATIMENT **(A.1)** COUPES (coffrage)

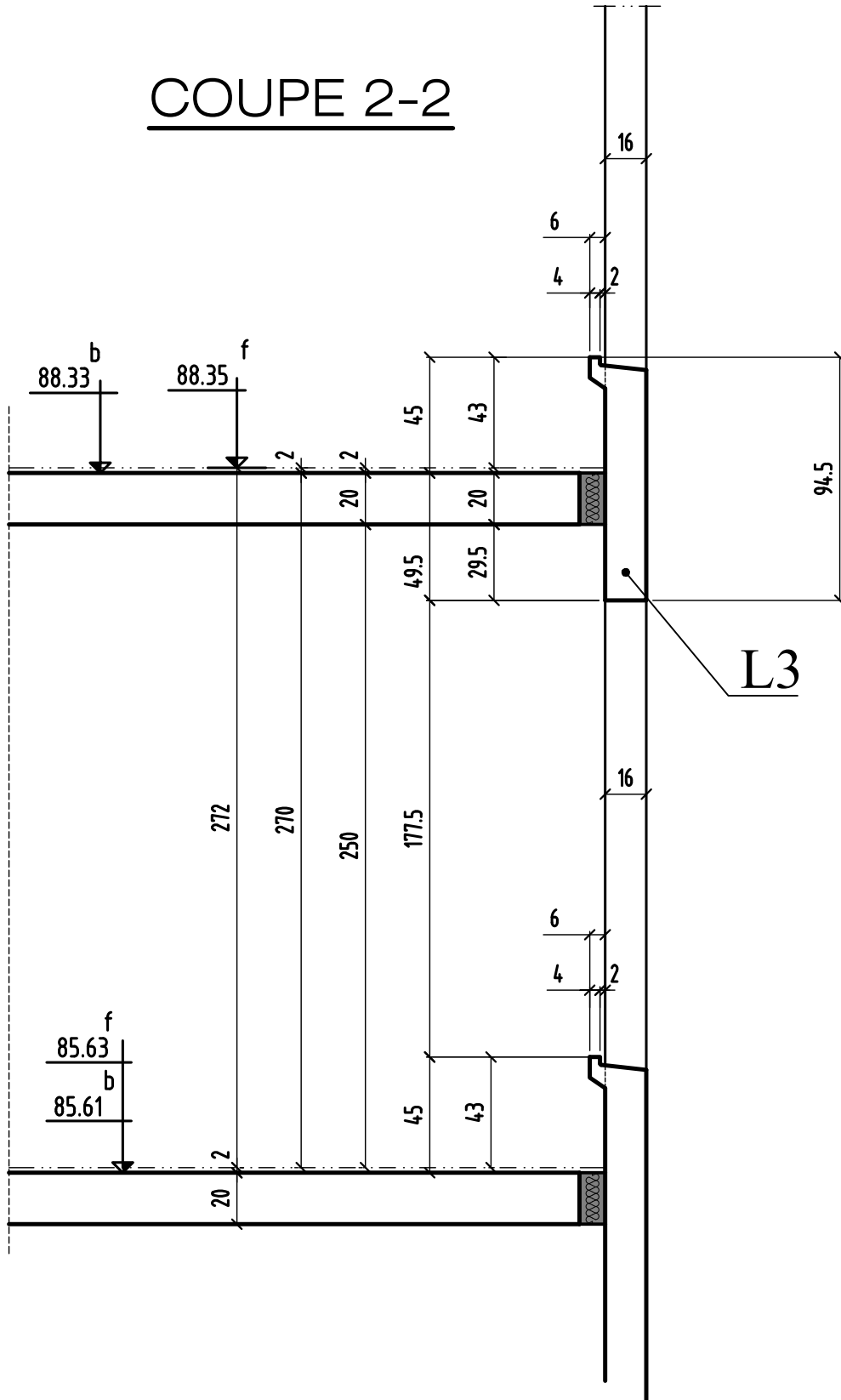
ind.	date	modifications
O	11-07-16	1 ère diffusion.
A	23-02-17	MISE A JOUR GENERAL
B	15-03-17	MISE A JOUR SUIVANT PLAN MENUISIER
C	23-03-17	MISE A JOUR SUIVANT SUIVANT DETAILS ETANCHEITE

	<b>DOSSIER</b>		<b>PLAN</b>		APD		
	<b>271</b>		<b>C.83</b>		IND.		
					<b>EXE</b>	PRO	
						DOE	<input checked="" type="checkbox"/>
	Ingenieur	Projeteur	Date	Echelle			
	<i>H.B.E</i>	<i>11/07/16</i>	<i>1/25</i>				

# COUPE 1-1



# COUPE 2-2







MONTREUIL

93100

**CONSTRUCTION D'UN ENSEMBLE  
DE 119 LOGEMENTS AVEC  
COMMERCES-BUREAUX-ACTIVITES- CRECHE**

ILOT EGLISE

93100 MONTREUIL

MAITRE D' OEUVRE	MAITRE D'OUVRAGE
<b>EDCM</b> 7 PASSAGE TUQUETIL-75001 PARIS ☎: 01.44.93.20.60 📠:...	<b>NEXITY</b> 19, rue de vienne-TSA 60030 75801 PARIS CEDEX 8 ☎: 01.85.55.11.58 📠:...
BUREAU DE CONTROLE	<b>ENTREPRISE G.O.</b>
<b>QUALICONSULT</b> 13, rue Charles Cros,93290 TREMBLAY EN FRANCE ☎: 01.48.19.93.00 📠:...	<b>M.T.R</b> 9, rue René Cassin 77173 CHEVRY-COSSIGNY ☎: 01.60.62.32.00 📠: 01.60.62.32.01

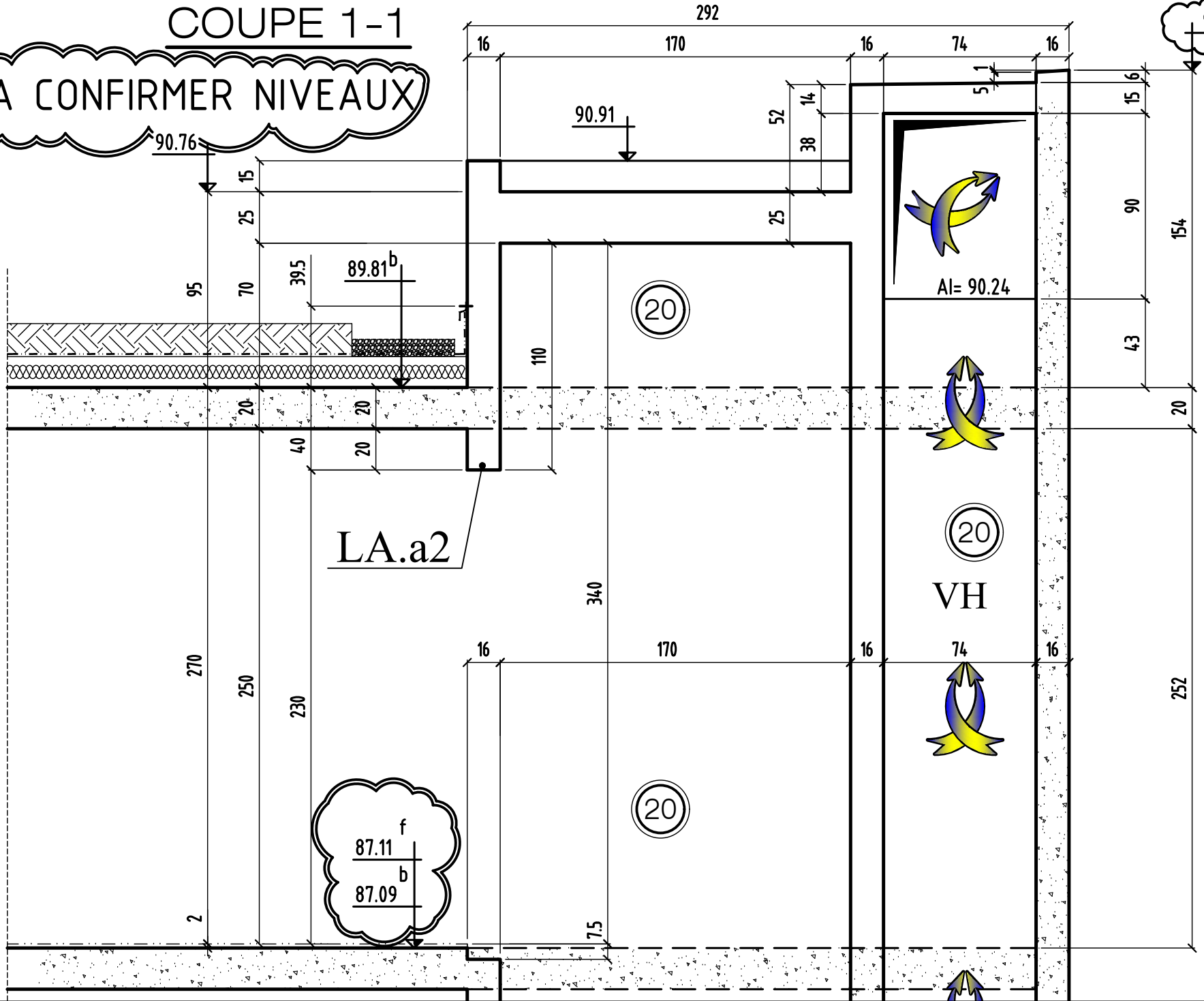
PL HAUT 5eme étage  
BATIMENT **(A.2)** COUPES (coffrage)

ind.	date	modifications
0	11-07-16	1 ère diffusion.
A	10-02-17	MISE A JOUR GENERAL
B	16-03-17	MISE A JOUR SUIVANT PLAN MENUISIER
C	23-03-17	MISE A JOUR SUIVANT SUIVANT DETAILS ETANCHEITE

	DOSSIER		PLAN		APD		
	271		C.89		IND.		
					EXE	PRO	
						DOE	X
	Ingenieur	Projeteur	Date	Echelle			
	<i>H.B.E</i>	<i>11/07/16</i>	<i>1/25</i>				

# COUPE 1-1

A CONFIRMER NIVEAUX



COUPE 1-1

MODIFICATIONS

A

B

AFFAIRE: 271

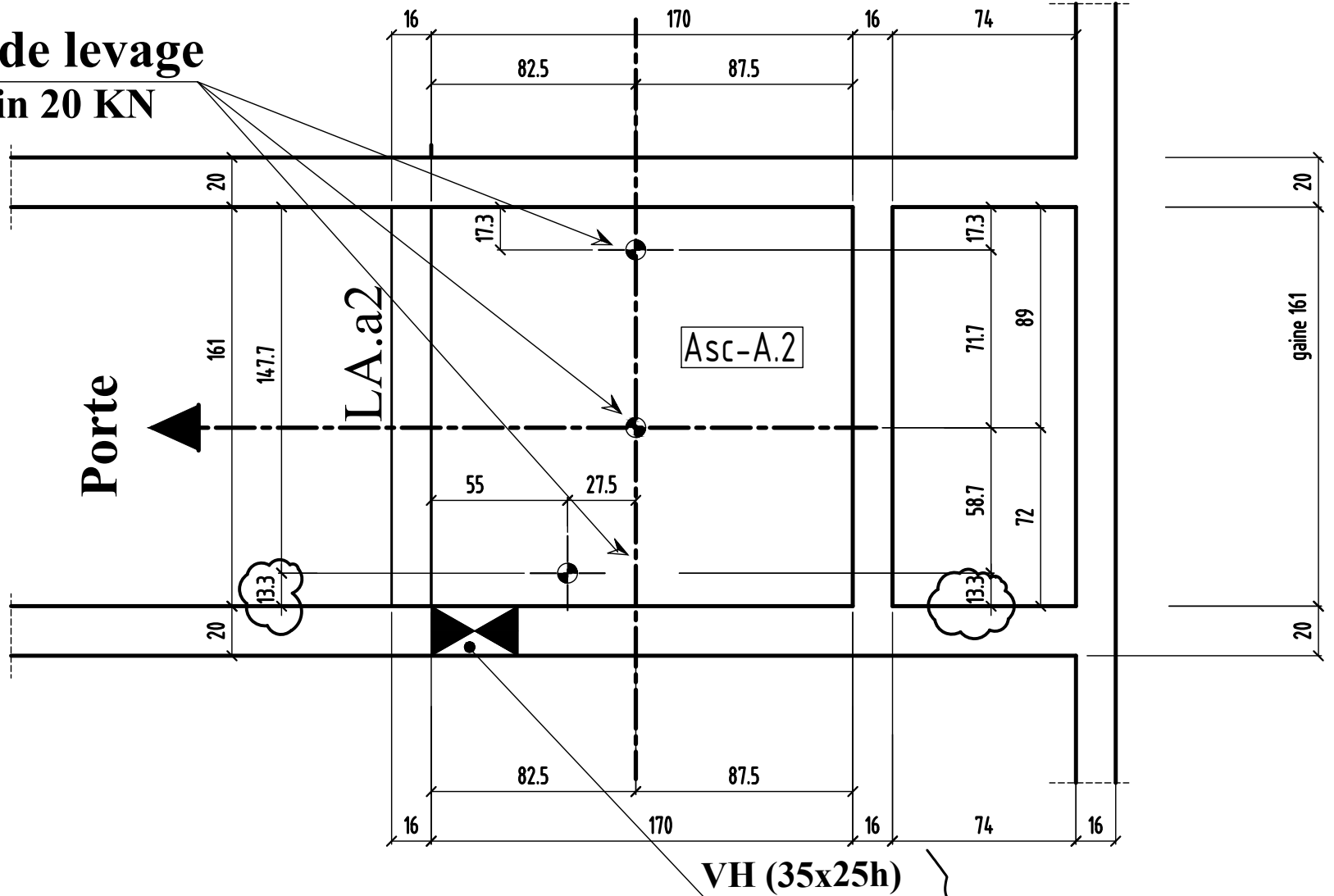
Ech: 1/25

Cahier C.89

Page 01

# Implantation des douilles de levage

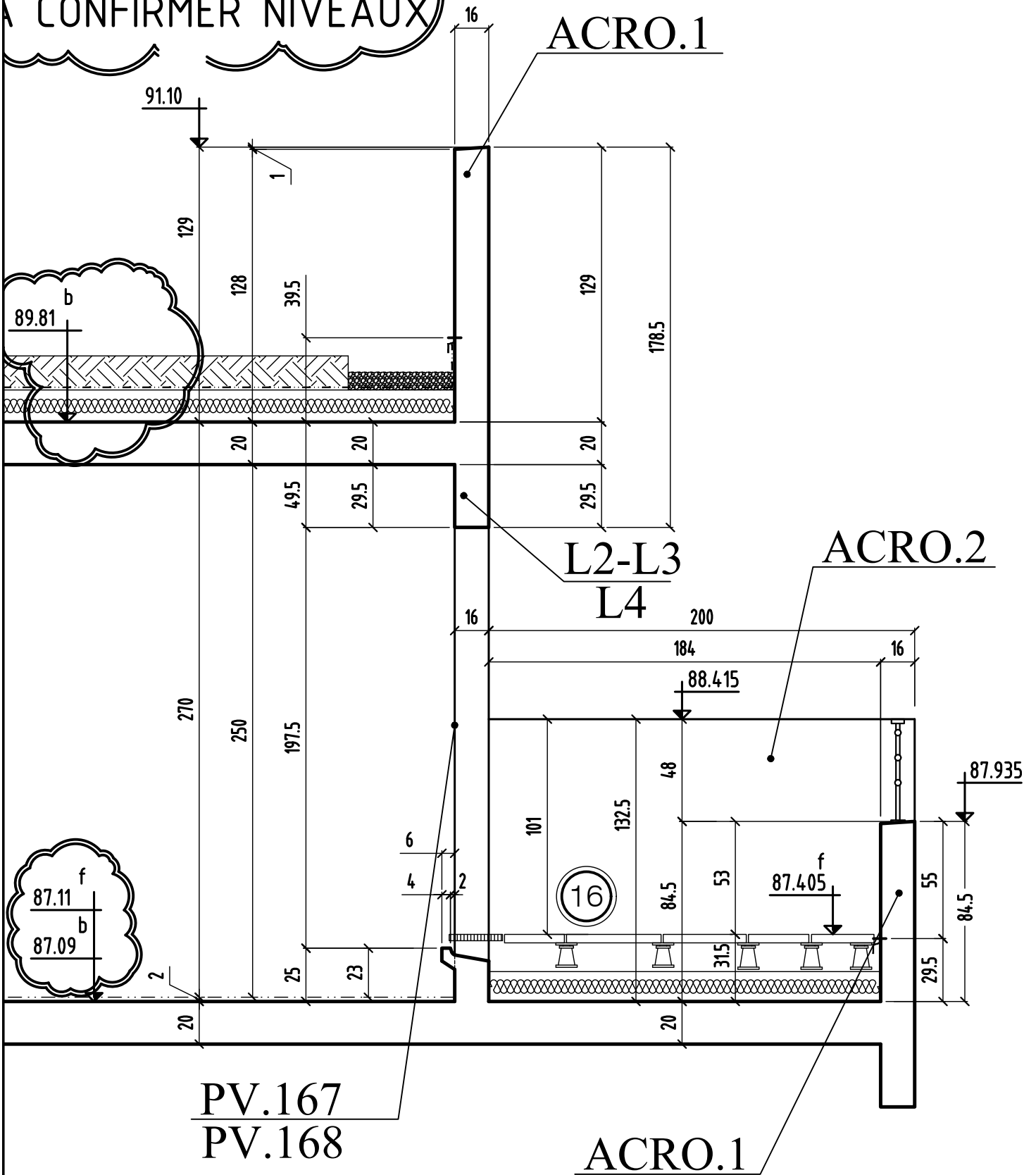
**3 douilles de levage**  
Force min 20 KN



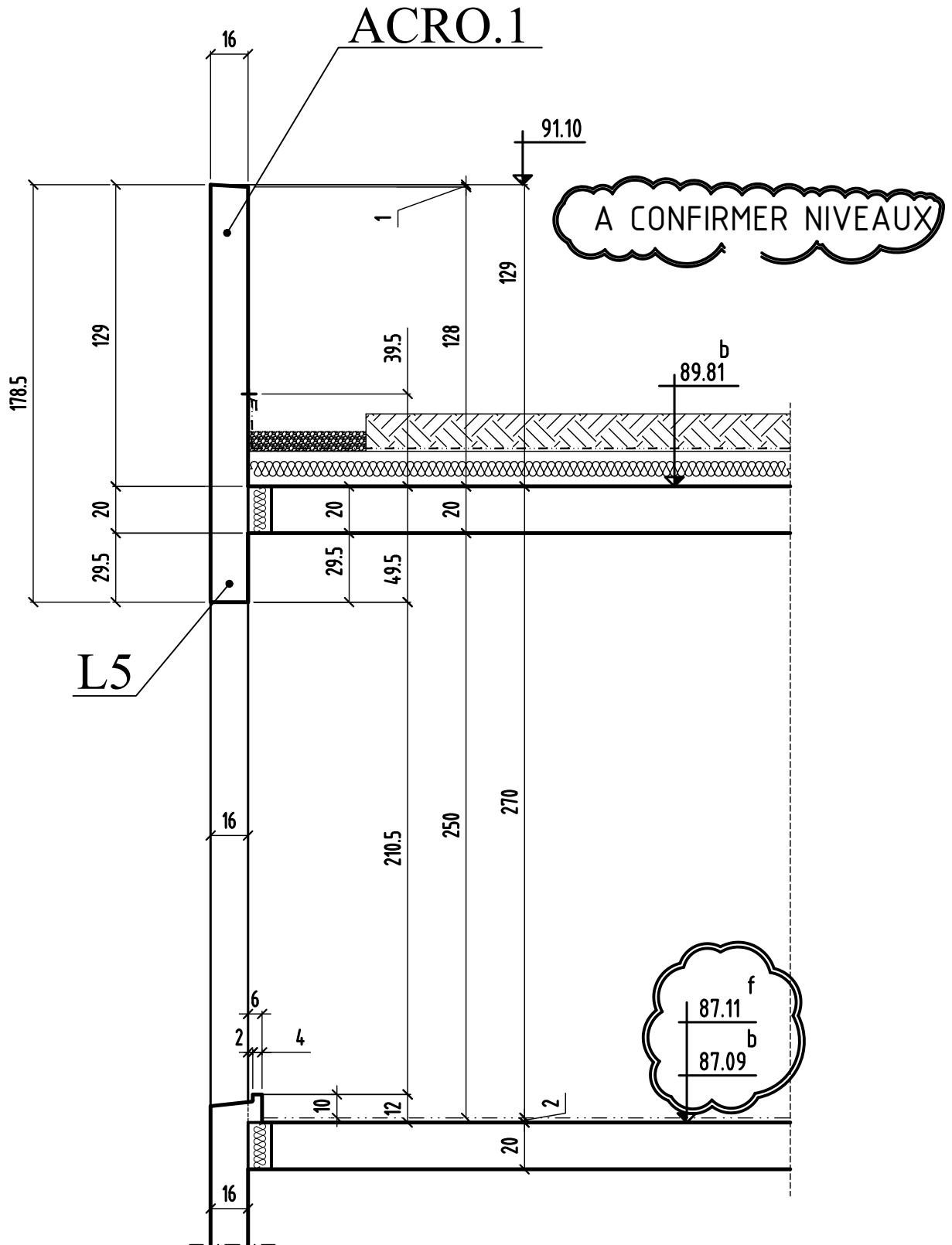
Ventilation 7 dm<sup>2</sup>  
Située en partie Haute de gaine position à définir avec Mr l'Architecte

# COUPE 2-2

CONFIRMER NIVEAUX



# COUPE 3-3

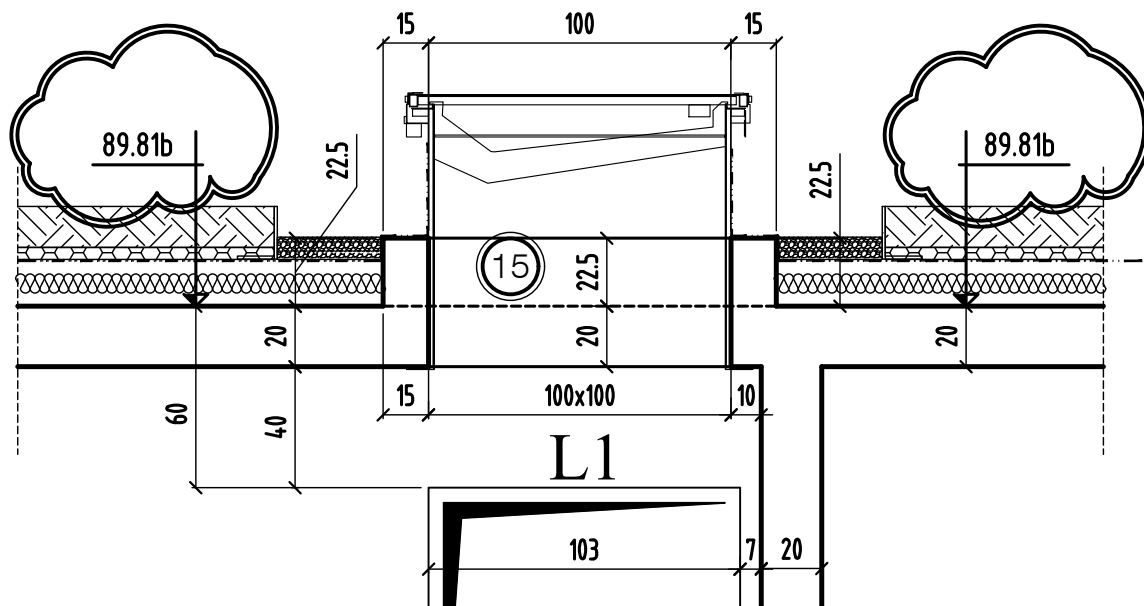






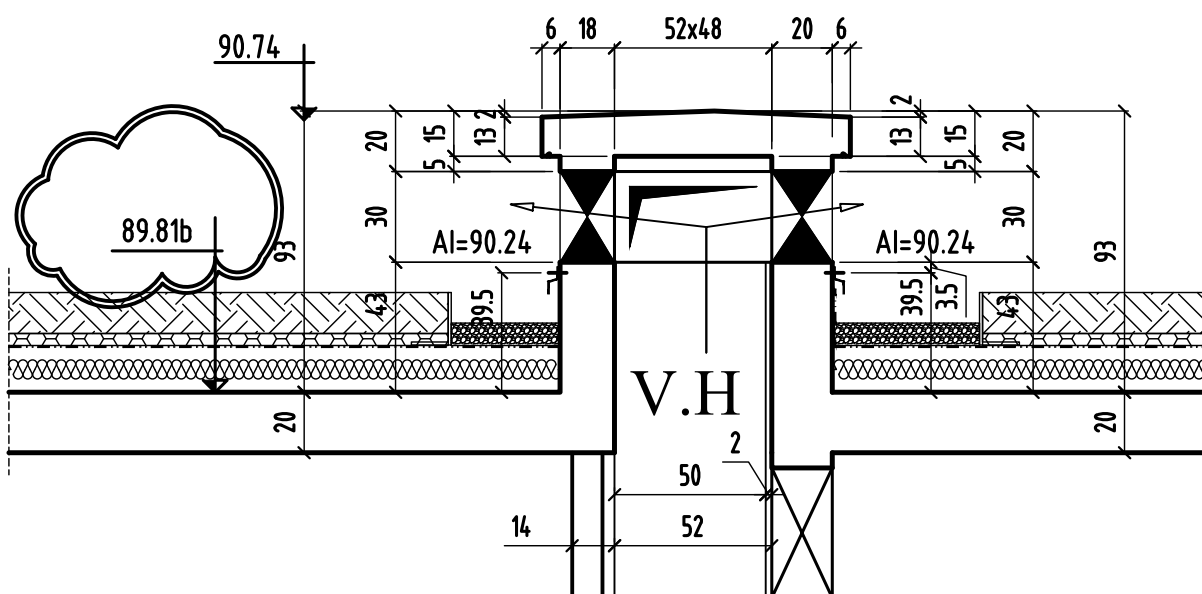
# COUPE 6-6

A CONFIRMER NIVEAUX



# COUPE 7-7

## Sortie VH





# COUPE 8-8

## Sortie VB

