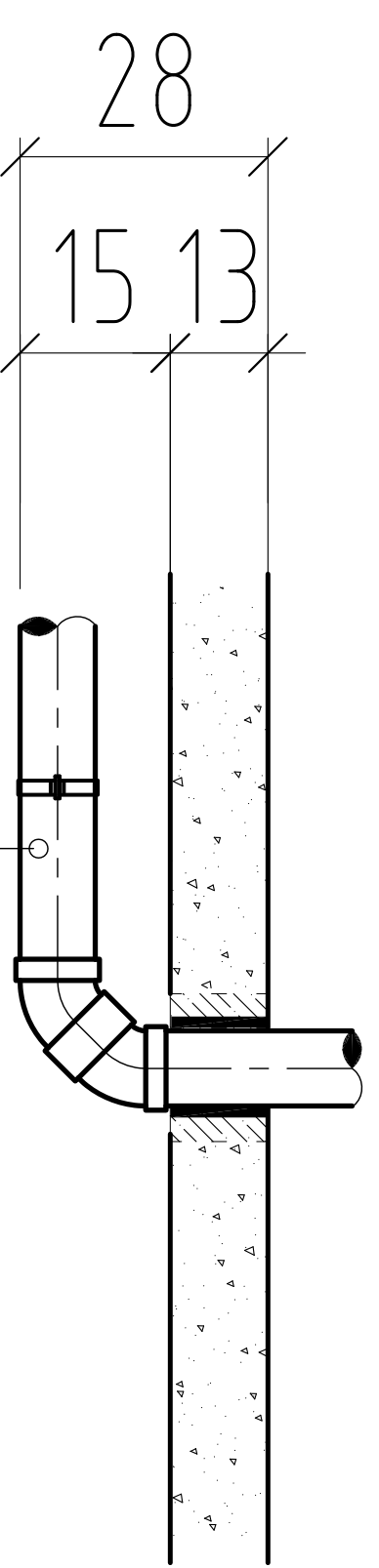
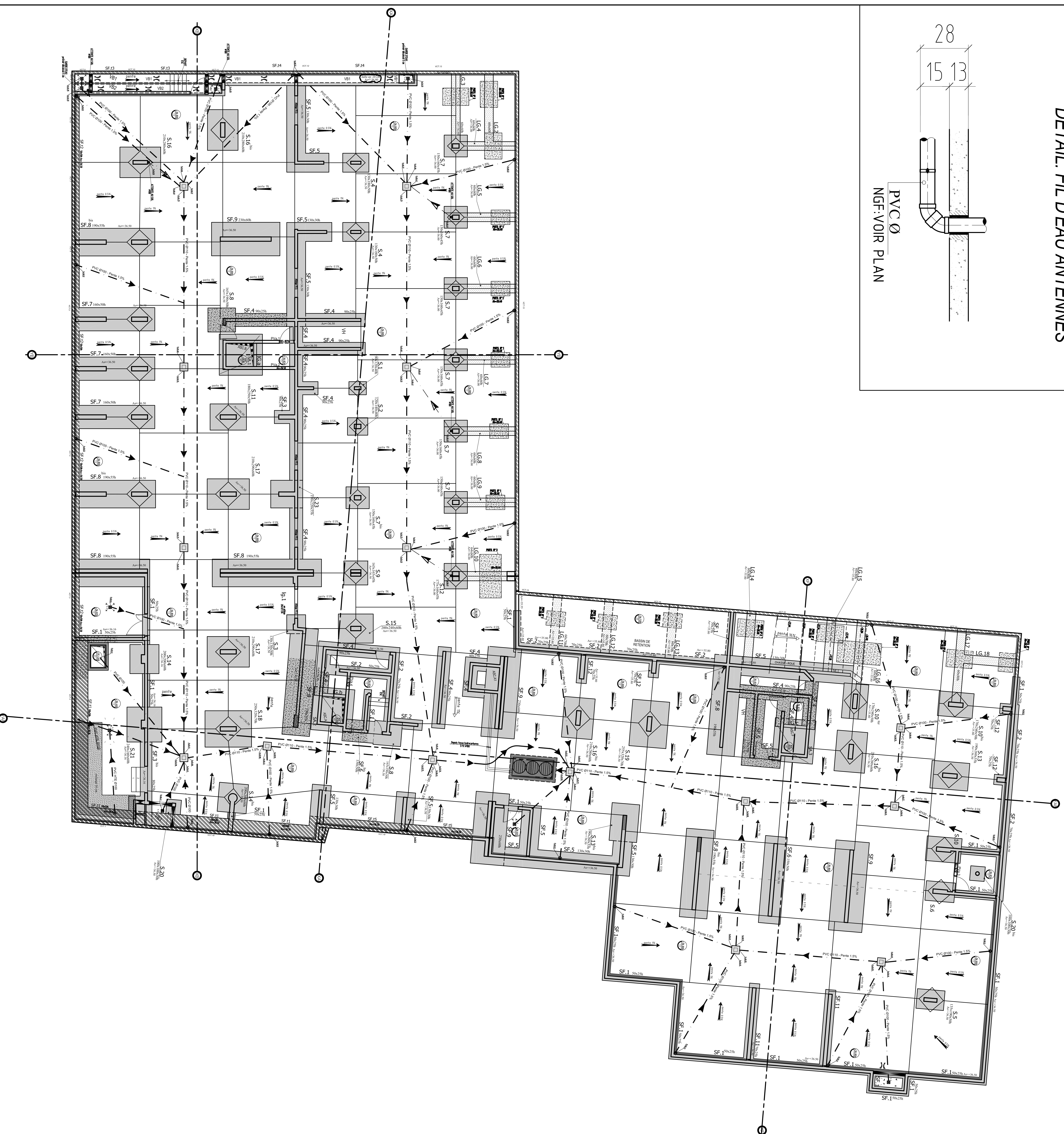


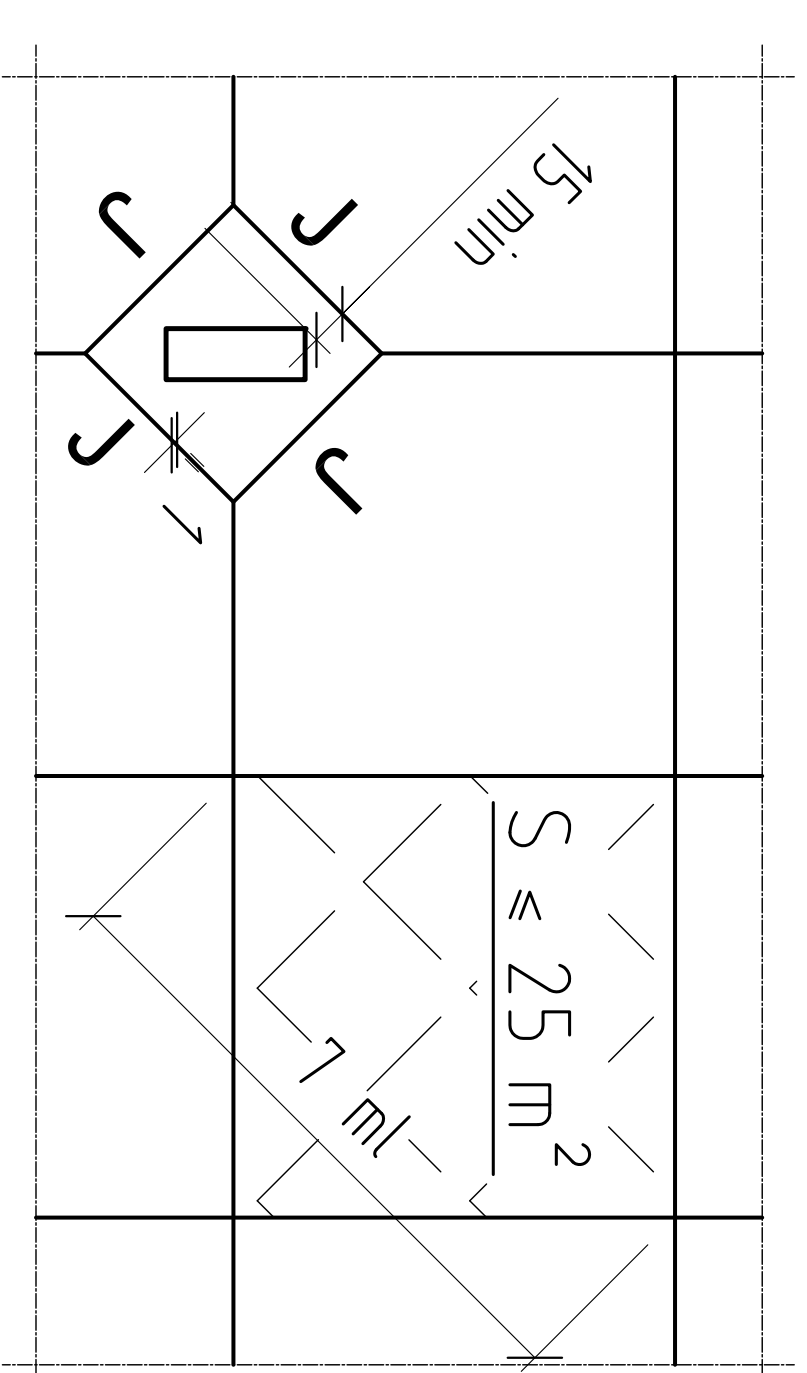
# DETAIL: FIL D'EAU ANTENNES



PVC Ø  
NGF:VOIR PLAN

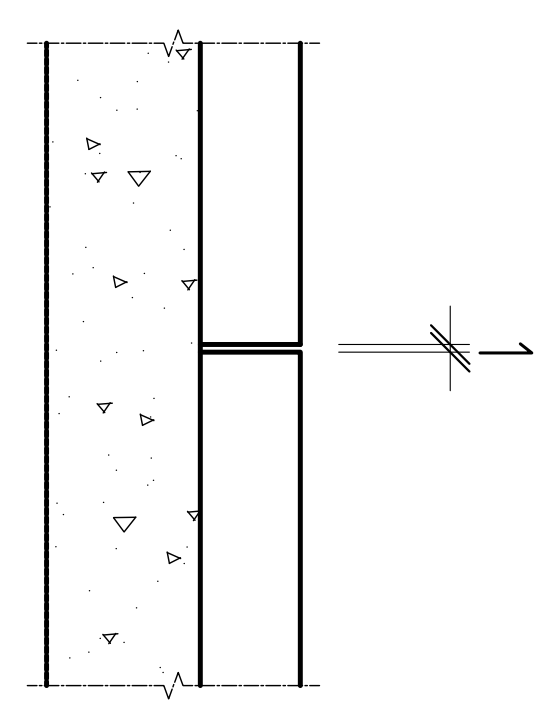


## JOINT DE RUPTURE TYPE A PREVOIR DANS LE DALLAGE



## JOINT DE DESSOLIDARATION : J

Autour d'un poteau



## RAPPORT

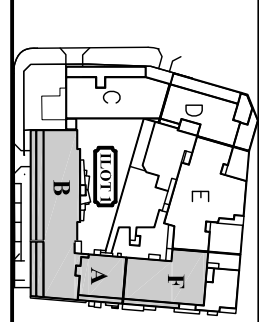
NOTA: Les puits mise en oeuvre devront respecter les conditions suivante:  
 - TRAVERSER la totalité des alluvions fines limoneuses.  
 - TRAVERSER la totalité des terrains remaniés par terrassement.  
 - ETRE ANCREES dans les alluvions anciennes (sable et graviers) en place et non remaniées au minimum de 0,5 m. L'ancrage réel dépendra de la forme de la fondation.  
 le fond de fouille actuel est proche à 36,50 NGF et a subi les intempéries pendant plusieurs mois. Afin de s'affranchir des terrains altérés de surface on devra retenir une assise de puits systématiquement inférieure à 35,50NGF; soit à environ -10m par rapport à la plateforme actuelle.

**CHOISY LE ROI 94600**  
**CONSTRUCTION D'UN ENSEMBLE DE 107 LOGEMENTS SOCIAUX & commerces**  
 bis: A & B & F  
 94600 CHOISY LE ROI  
 LOT 1

MATRE D'OEUVRE	MATRE D'OUVRAGE
CITE ARCHITECTURE	BOUYGUES IMMOBILIER
11, BOULEVARD PARIS	27, Avenue Vincennes
75002 PARIS	94000 Vincennes
☎ 01.48.28.44.10 ☎ 01.48.28.44.18	☎ 01.86.64.53.54 ☎ 01.26.64.53.03
BUREAU DE CONTROLE	ENTREPRISE G.O.
QUALICONSULT	M.T.R
127/128, Avenue Jean Béraud	9, rue René Cassin
75014 PARIS	75013 PARIS
☎ 01.50.06.00.00 ☎ 01.40.02.32.01	☎ 01.40.02.32.00 ☎ 01.40.02.32.01

## RESEAUX SOUS DALLAGE

bis: A & B & F



EL	date	modifications
0	29-11-17	1 ère diffusion
A	19-12-17	MISE A JOUR SUIVANT VISA
B	16-01-18	MISE A JOUR SUIVANT VISA

PROJET	294	R.O1	EXE
DATE	29/11/17	SCALE	1/200