

NOTA : suppression L12-L13-L14

VOIR PLAN N° : C.24 - Coupes et détails

<p>COUPE FEU : PLANCHERS CF = 2 HEURE STABLE AU FEU: VERTICAUX SF = 2 HEURE</p> <p>SURCHARGES D'EXPLOITATION:</p> <p>LOGEMENTS: 150 Da/m² PARTIES COMMUNES: 250 Da/m² JARDINS ET TERRASSES: 250 Da/m² BALCONS: 350 Da/m²</p> <p>CHARGES PERMANENTES:</p> <p>LOGEMENTS (Revêtements + cloisons): 150 Da/m² JARDINS (Terres surélevées): 2000 Da/m³</p> <p>PRECONISATIONS DES BETONS:</p> <p>NORME NF EN 206-1 en vigueur</p> <p>Béton apparent: XFI C25/30 FC28 = 25 MPa Béton Voies sous terre: XFI C25/30 FC28 = 25 MPa Gros Béton: XFI C16/20 FC28 = 20 MPa</p> <p>saut cas contraires indiqués sur la vue en plan</p> <p>Repérage des voiles contre terre</p>	<p>Éléments de structure :</p> <ul style="list-style-type: none"> Béton porteur Poteaux noyés Poteaux perforés Plancher béton armé Béton Non Porteur Maçonnerie Plaine Porteuse Maçonnerie Creuse Porteuse Maçonnerie Plaine Non Porteuse Maçonnerie Creuse Non Porteuse Béton Préfabriqué Impact des voiles béton porteur Impact garde-corps et rebords BA <p>Complexes et revêtements :</p> <ul style="list-style-type: none"> Gros Béton et recharges Dalles sur plots Terre peckuses Jardinières <p>Legende:</p> <ul style="list-style-type: none"> E: Emboîtement VAR: Variable Lg: Longrine Ch: Châssage Lib: Librage BN: Bande-noyée DAP: Dalle Alvéolaire Précontrainte S.L.C.: Selon la Cote Tr: Trumeau M: Mosaïque PH: Poteau noyé S: Semelle VF: Voile contre terre TI: Tirant PV: Arrière Poutre V PV: Poutre-voile R: Radisseur V: Voile TI: Tirant PV: Arrière Poutre V PV: Poutre-voile
--	---

CHOISY LE ROI 94600

CONSTRUCTION D'UN ENSEMBLE

DE 107 LOGEMENTS SOCIAUX & commerces

94600 CHOISY LE ROI
ILOT 1

<p>MAITRE D'OEUVRE</p> <p>CITE ARCHITECTURE</p> <p>11 RUE PLATERS 75005 PARIS ☎: 01.48.28.44.10 ☎: 01.48.28.44.18</p> <p>BUREAU DE CONTROLE</p> <p>QUALICONSULT</p> <p>Zone Européenne 127/131 Chemin de Basses 84005 CERTEIL ☎: 01.49.56.06.00</p>	<p>MAITRE D'OUVRAGE</p> <p>BOUYGUES IMMOBILIER</p> <p>57, avenue des Murs du Parc 94300 Vincennes ☎: 01.58.54.53.54 ☎: 01.58.54.53.03</p> <p>ENTREPRISE G.O.</p> <p>M.T.R</p> <p>9, rue Brant Casini 77173 CHENYVY - COSSONVY ☎: 01.60.62.32.69 ☎: 01.60.62.32.01</p>
---	---

VUE EN PLAN (Vue de dessous) - COFFRAGE
PH 5^{ème} ETAGE bâtiments AB

<p>0 28-05-18</p>	<p>1ère diffusion</p>
-------------------	-----------------------

<p>DOSSIER</p> <p>294</p>	<p>PLAN</p> <p>C.22</p>	<p>AFD</p> <p>PSD</p> <p>EXE</p> <p>DES</p>	<p>1/50</p>
---------------------------	-------------------------	---	-------------

VOIR PLAN N° : C.24 - Coupes et détails

COUPE FEU: PLANCHERS CF = 2 HEURE
STABLE AU FEU: VERTICAUX SF = 2 HEURE

SURCHARGES D'EXPLOITATION:

LOGEMENTS:	150 DaNm ²
PARTIES COMMUNES:	250 DaNm ²
JARDINS ET TERRASSES:	250 DaNm ²
BALCONS:	350 DaNm ²

CHARGES PERMANENTES:

LOGEMENTS (Revetements + cloisons):	150 DaNm ²
JARDINS (Terres saturées):	2000 DaNm ³

PRECONISATIONS DES BETONS:

NORME NF EN 206-1 en vigueur

Béton apparent:	XC1 C25/30	Fc28 = 25 Mpa
Béton Voies sous terre:	XF1 C25/30	Fc28 = 25 MPa
Gros Béton:	XF1 C16/20	Fc28 = 20 MPa

saut cas contraires indiqués sur la vue en plan

Représentation des voiles contre terres

Éléments de structure :

- Béton porteur
- Poteaux noyés
- Poteaux porteurs
- Poutres béton armé
- Béton Non Porteur
- Maçonnerie Plaine Porteuse
- Maçonnerie Creuse Porteuse
- Maçonnerie Plaine Non Porteuse
- Maçonnerie Creuse Non Porteuse
- Béton Préfabriqué
- Impact des voiles béton porteur
- Impact garde-corps et relevés BA

Complexes et revêtements :

- Gros Béton et recharges
- Dalles sur plots
- Terre, pelouses
- Jardinières

Legend:

+	Environ	DAP:	Dalle Alvéolaire Précontrainte		
VAR:	Variable	S.L.C.:	Selon la Cote		
Lg:	Longrine	Tr:	Trumeau	R:	Raidisseur
C:	Chevêtre	M:	Massif	V:	Voile
Ch:	Châssage	P:	Poteau	Vol:	Voile contre terre
L:	Linteau	PN:	Poteau noyé	T:	Tirant
Lib:	Libage	S:	Semelle	PV.a:	Amorce Poutre.V
BN:	Bande-noyée	SF:	Semelle filante	PV:	Poutre-voile

CHOISY LE ROI 94600

CONSTRUCTION D'UN ENSEMBLE DE 107 LOGEMENTS SOCIAUX & commerces

94600 CHOISY LE ROI
ILOT 1

MAITRE D'OEUVRE CITE ARCHITECTURE 11 RUE PLATTERS 75005 PARIS ☎ 01.48.28.44.10 ☎ 01.48.28.44.18	MAITRE D'OUVRAGE BOUYGUES IMMOBILIER 27, avenue des Murs du Parc 94300 Vincennes ☎ 01.58.64.53.54 ☎ 01.58.64.53.03
BUREAU DE CONTROLE QUALICONSULT Zone Europarc 127/131 Chemin des Bassins 94035 CRETEIL ☎ 01.48.56.06.00	ENTREPRISE G.O. M.T.R 9, rue René Cassin 77173 CHEVRY-COSSIGNY ☎ 01.60.62.32.00 ☎ 01.60.62.32.01

VUE EN PLAN (Vue de dessous) - COFFRAGE PH 5^{ème} ETAGE batiment F

ind.	date	modifications
0	28-05-18	1 ère diffusion.

DOSSIER	PLAN	APD
294	C.23	PRO
		EXE
		DOE
regisseur	Projeteur	Date
H.B.E	28/05/18	1/30



CHOISY LE ROI

94600

CONSTRUCTION D'UN ENSEMBLE DE 107 LOGEMENTS SOCIAUX & commerces bts: A & B & F

94600 CHOISY LE ROI

ILOT 1

MAITRE D'OEUVRE	MAITRE D'OUVRAGE
CITE ARCHITECTURE 11 RUE FLATTERS 75005 PARIS ☎: 01.48.28.44.10 ☒: 01.48.28.44.18	BOUYGUES IMMOBILIER 27, avenue des Murs du Parc 94300 Vincennes ☎: 01.58.64.53.54 ☒: 01.58.64.53.03
BUREAU DE CONTROLE QUALICONSULT 127/121 chemin des Bassins 93035 CRETEIL 78190 - TRAPPES CEDEX ☎: 01.49.56.06.00 ☒: 01.48.71.85.81	ENTREPRISE G.O. M.T.R 9, rue René Cassin 77173 CHEVRY-COSSIGNY ☎: 01.60.62.32.00 ☒: 01.60.62.32.01

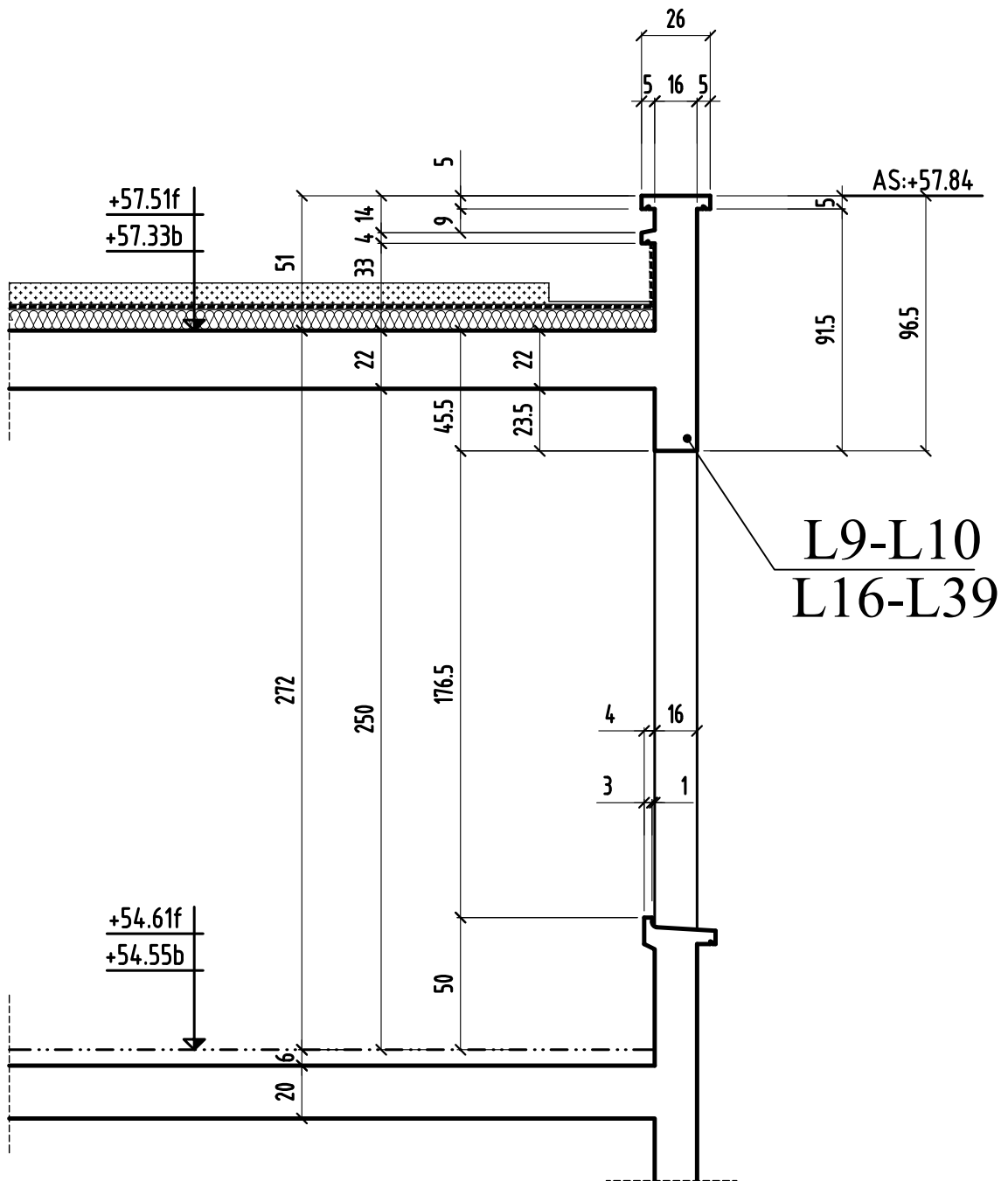
PL HAUT 5^{eme} etage Batiments (A)&(B)&(F)
COUPES (coffrage)

ind.	date	modifications
0	28-05-18	1 ère diffusion.

DOSSIER		PLAN		APD		
294	C.24	EXE	IND.	PRO		
			EXE	DOE		
			Ingenieur	Projeteur	Date	Echelle
				<i>H.B.E</i>	<i>28/05/18</i>	<i>1/25</i>

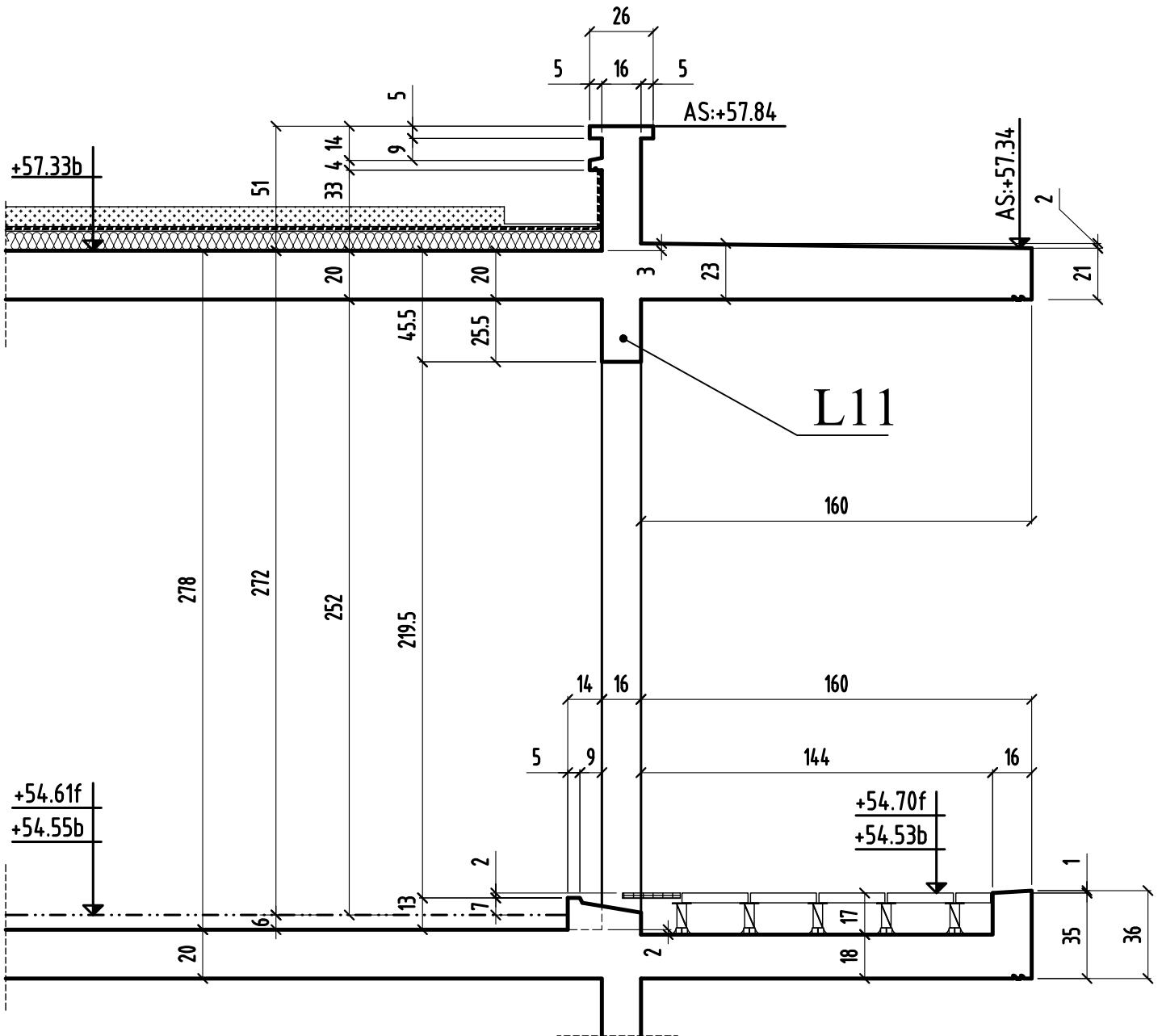
COUPE 1-1

bt.A & bt.B



COUPE 2-2

bt.B



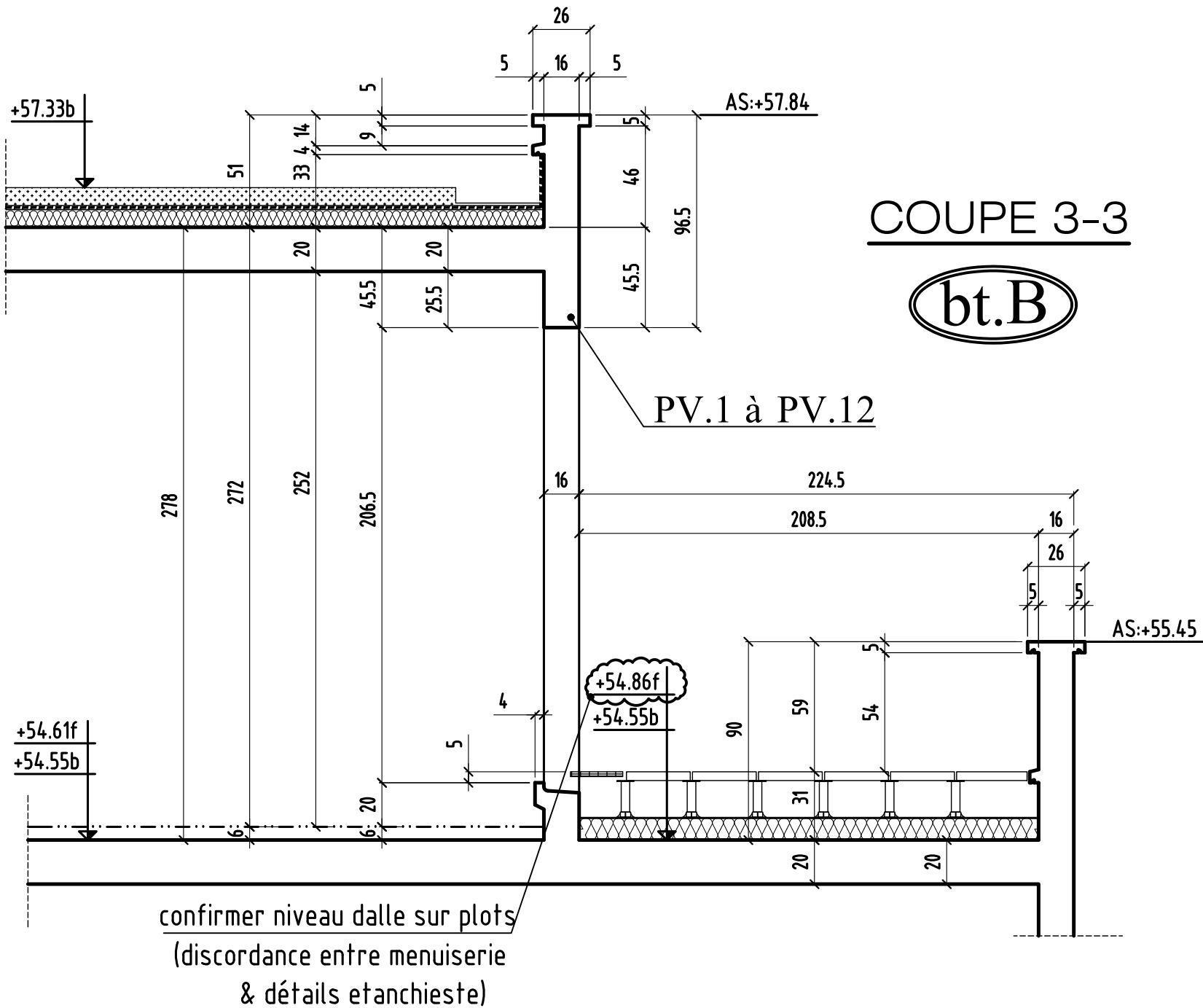
COUPE 3 - 3

MODIFICATIONS

A
B

AFFAIRE: 294
Ech: 1/25

Cahier C.24
Page 03

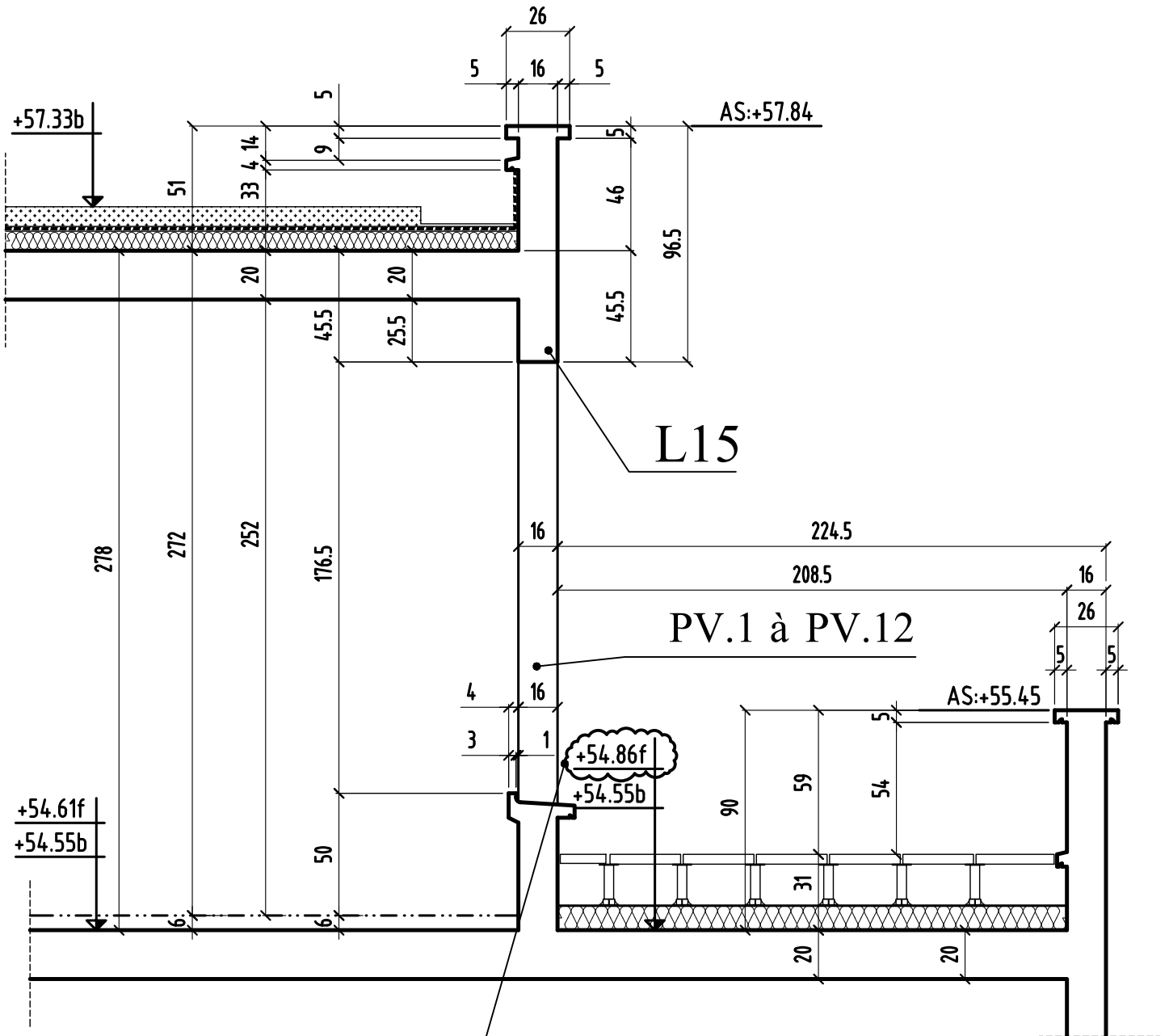


COUPE 3-3



COUPE 4-4

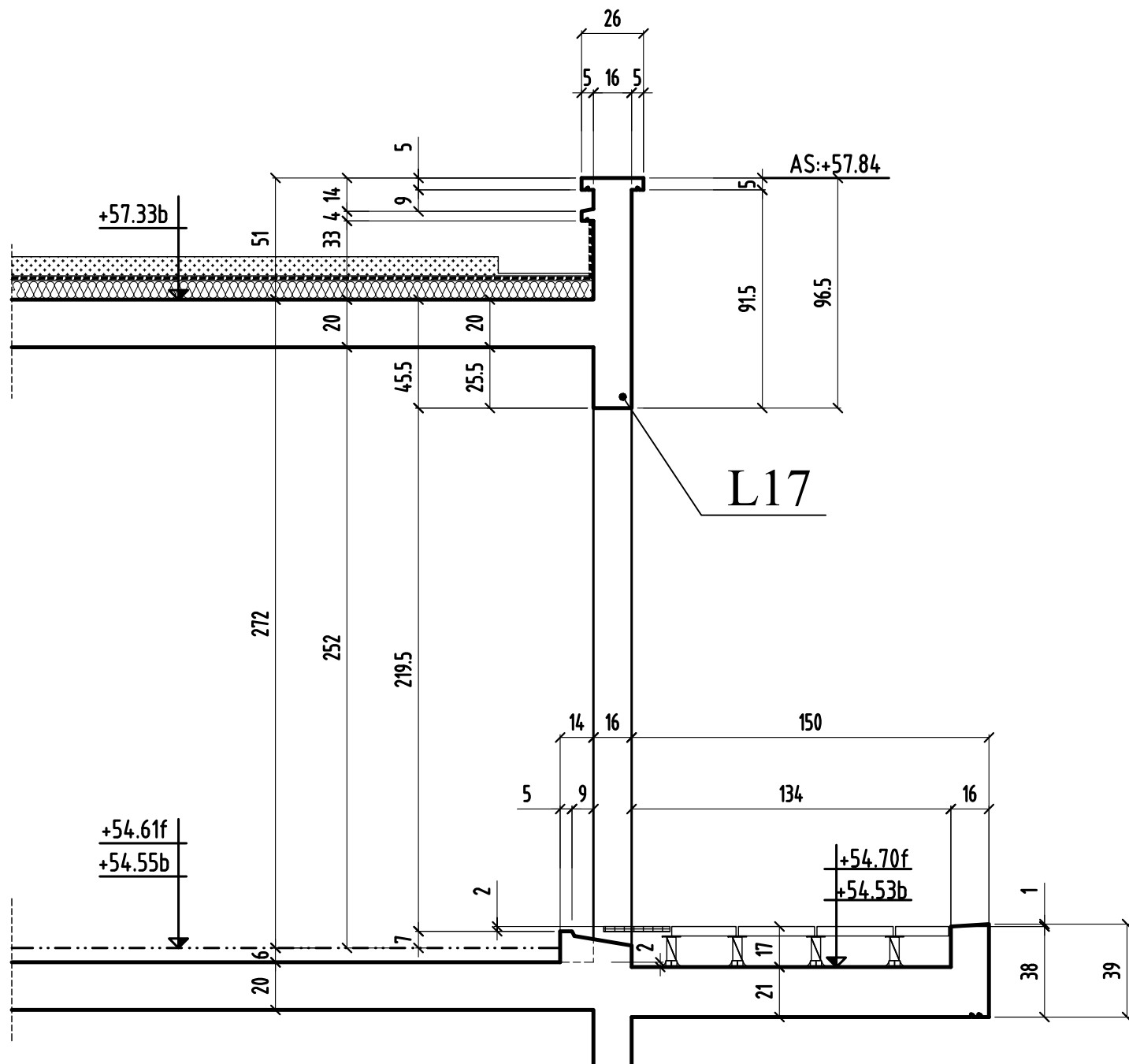
bt.B



confirmer niveau dalle sur plots
(discordance entre menuiserie
& détails etanchieste)

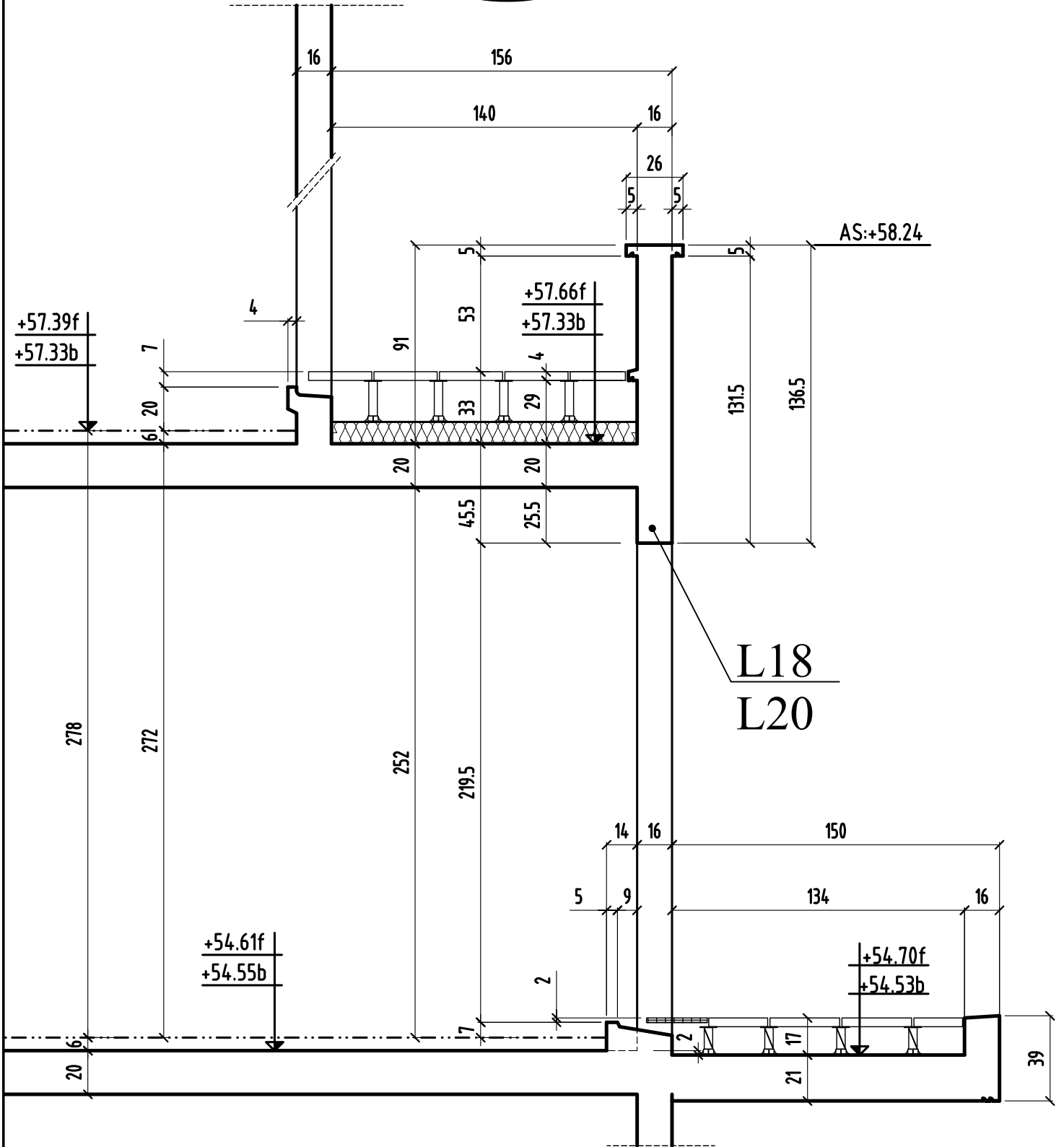
COUPE 5-5

bt.A



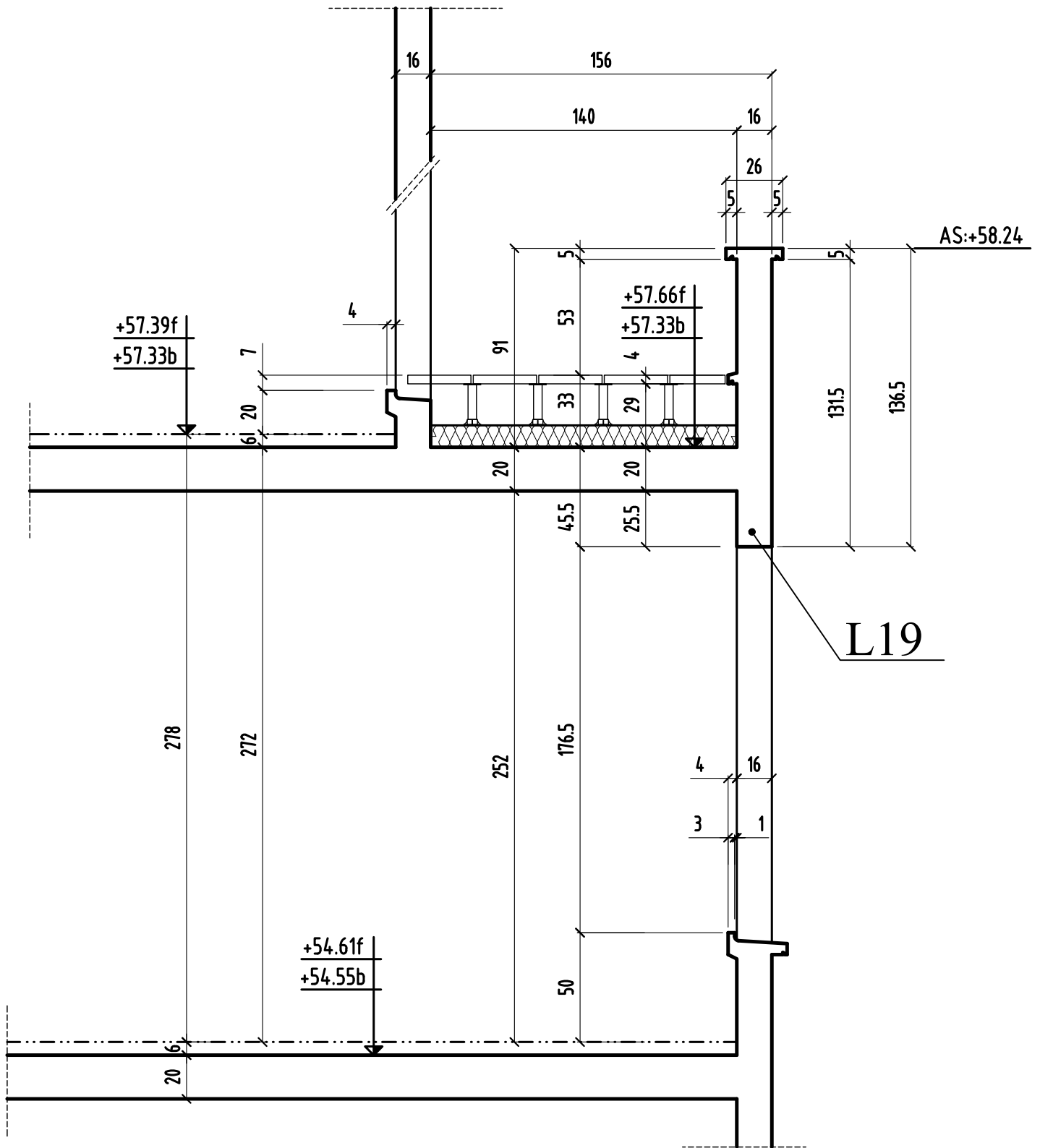
COUPE 6-6

bt.A



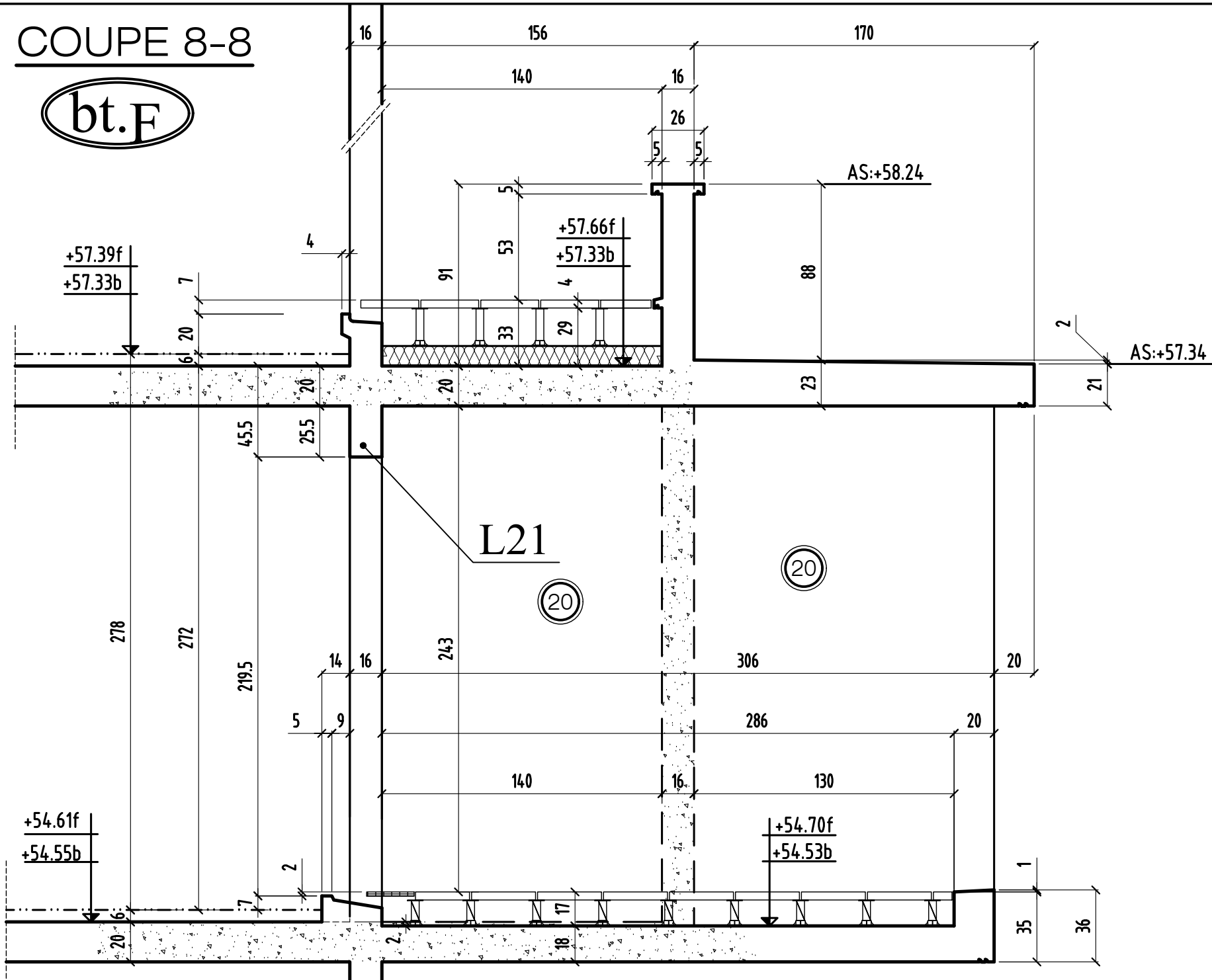
COUPE 7-7

bt.A



COUPE 8-8

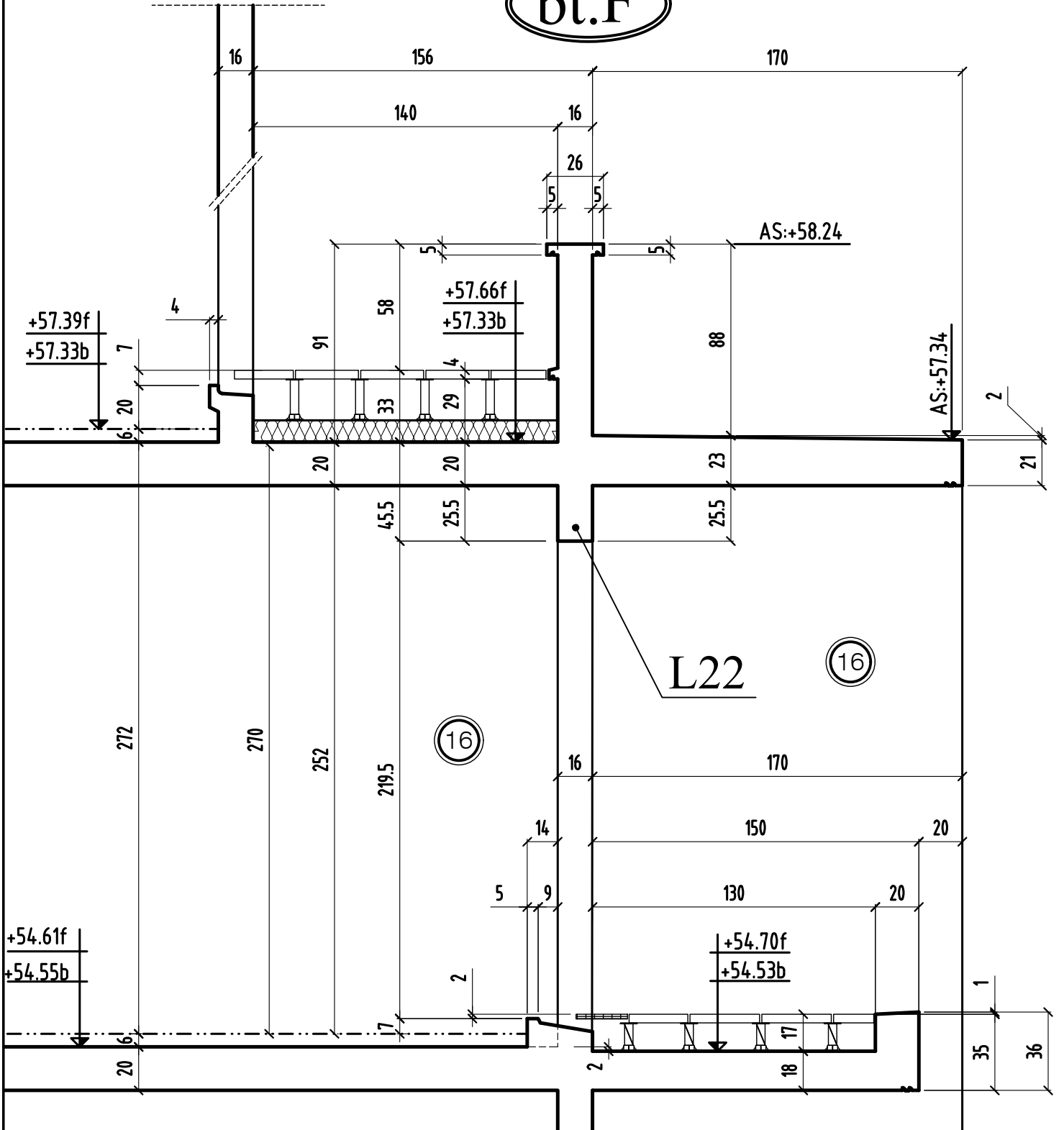
bt.F



MODIFICATIONS		A	AFFAIRE: 294	Cahier C.24
		B	Ech:1/25	Page 08
0		COUPE 8 - 8		

COUPE 9-9

bt.F



COUPE 9 - 9

MODIFICATIONS

0

A

B

AFFAIRE: 294

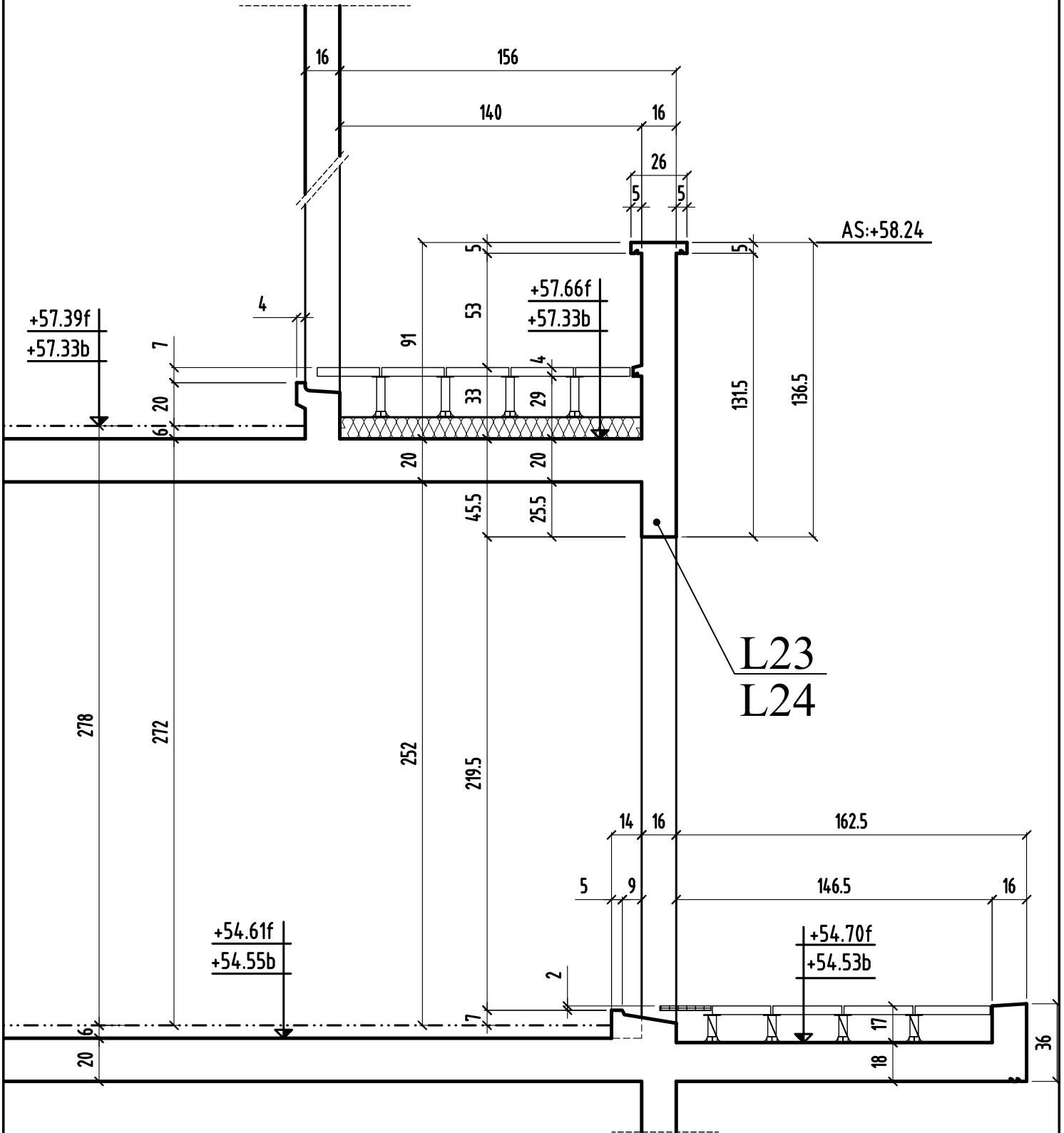
Ech: 1/25

Cahier C.24

Page 09

COUPE 10-10

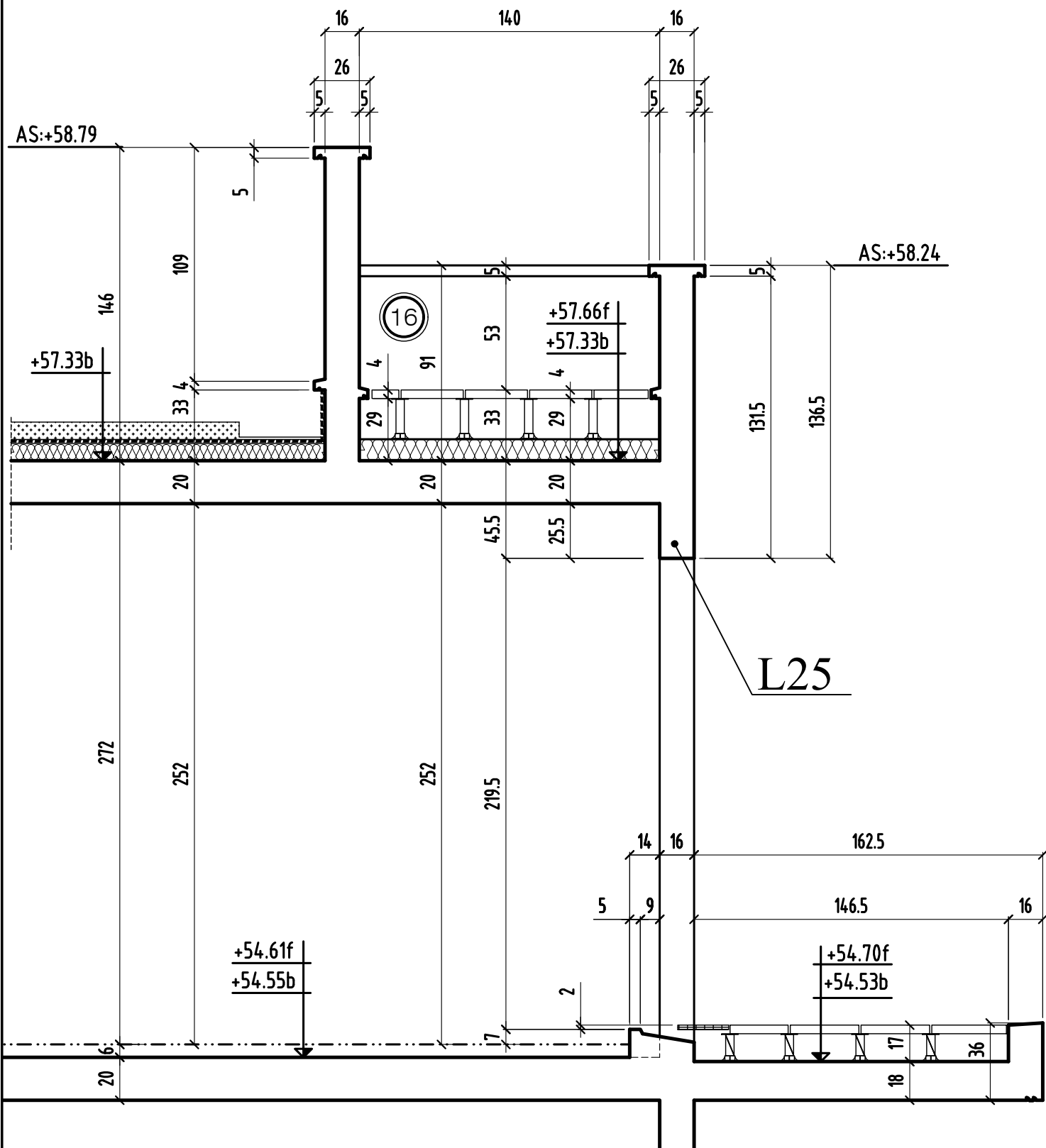
bt.F



COUPE 10 - 10	MODIFICATIONS	A	AFFAIRE: 294	Cahier C.24
	0	B	Ech:1/25	Page 10

COUPE 11-11

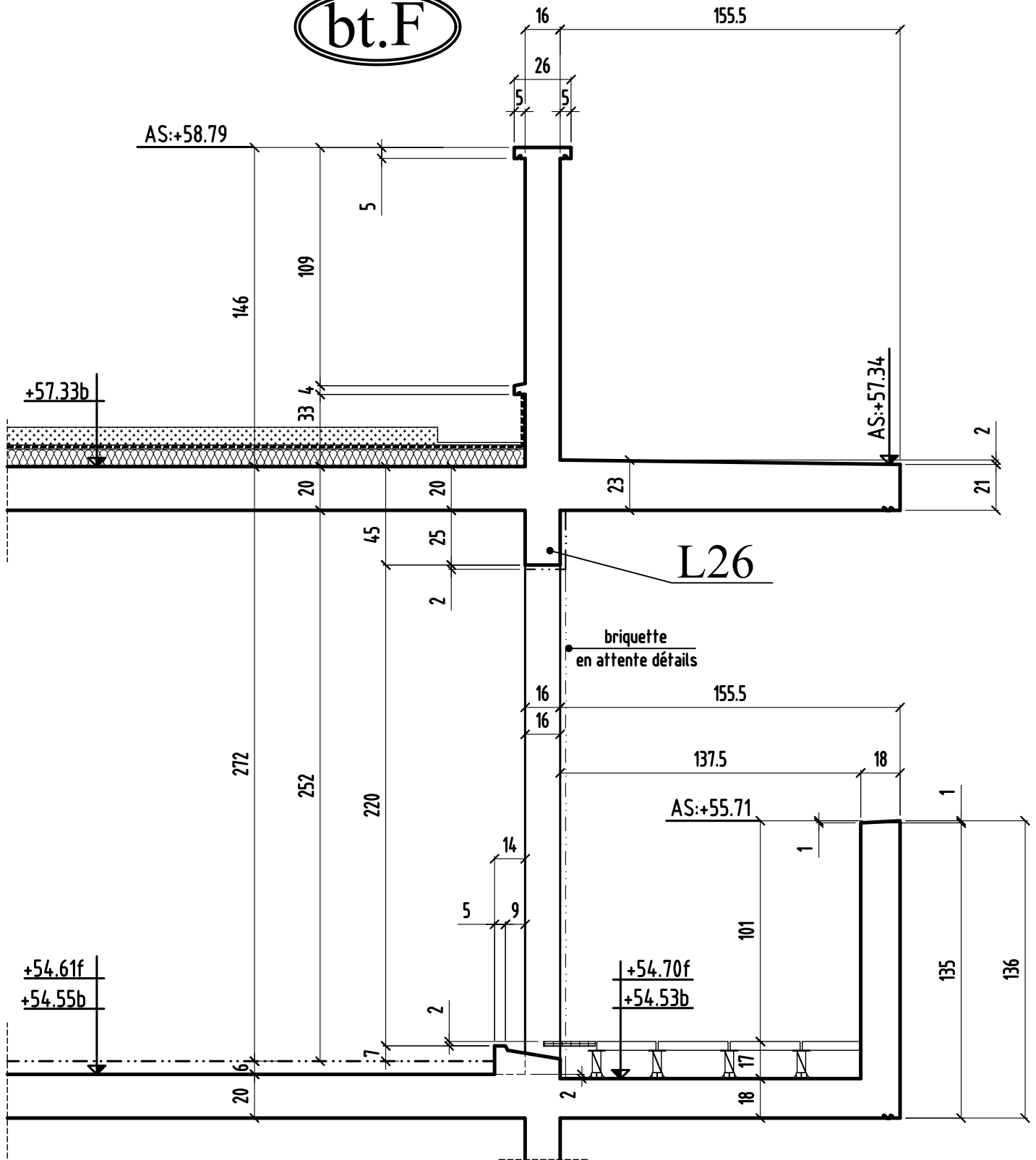
bt.F



COUPE 11 - 11	MODIFICATIONS	A	AFFAIRE: 294	Cahier C.24
	0	B	Ech:1/25	Page 11

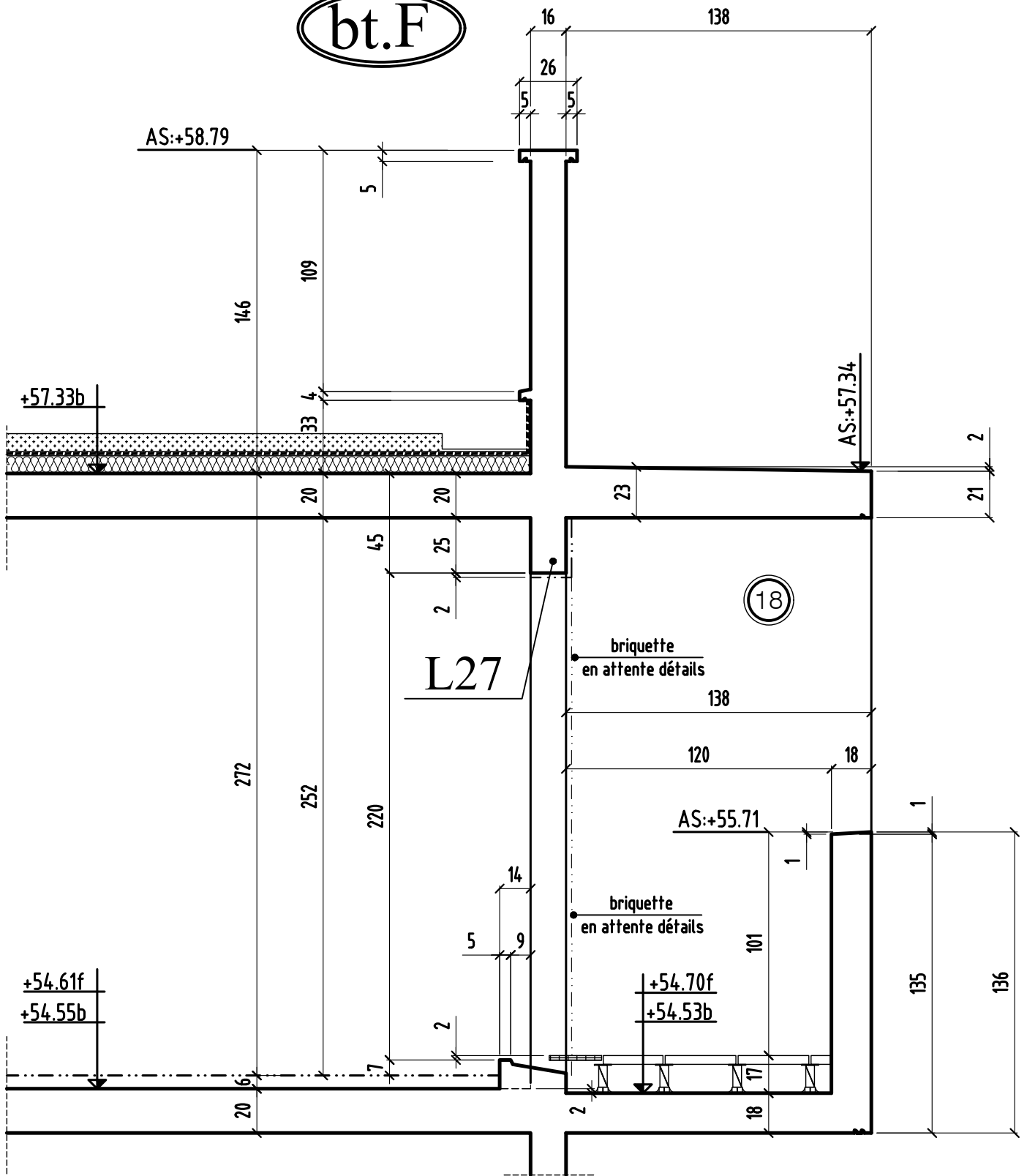
COUPE 12-12

bt.F



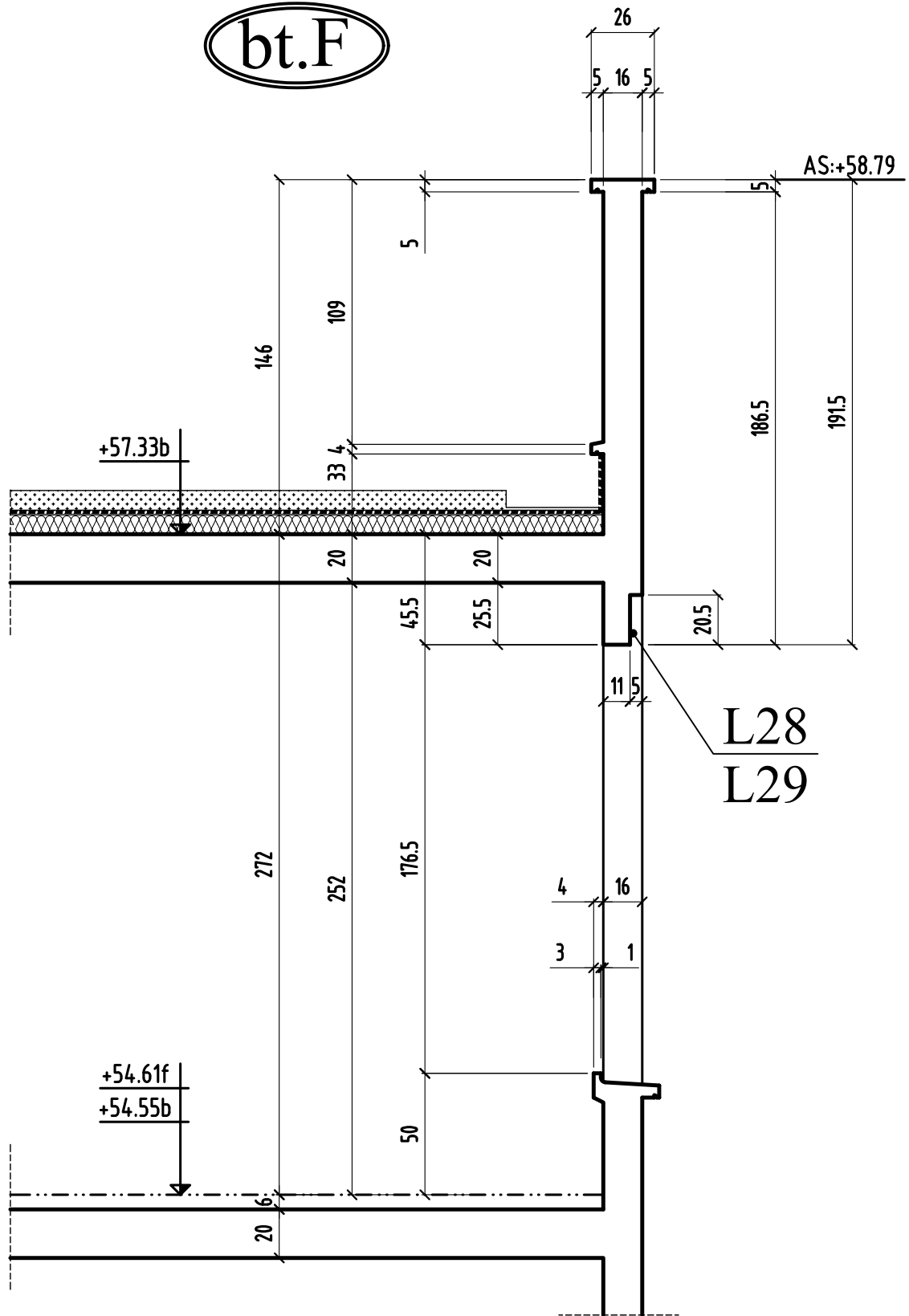
COUPE 13-13

bt.F



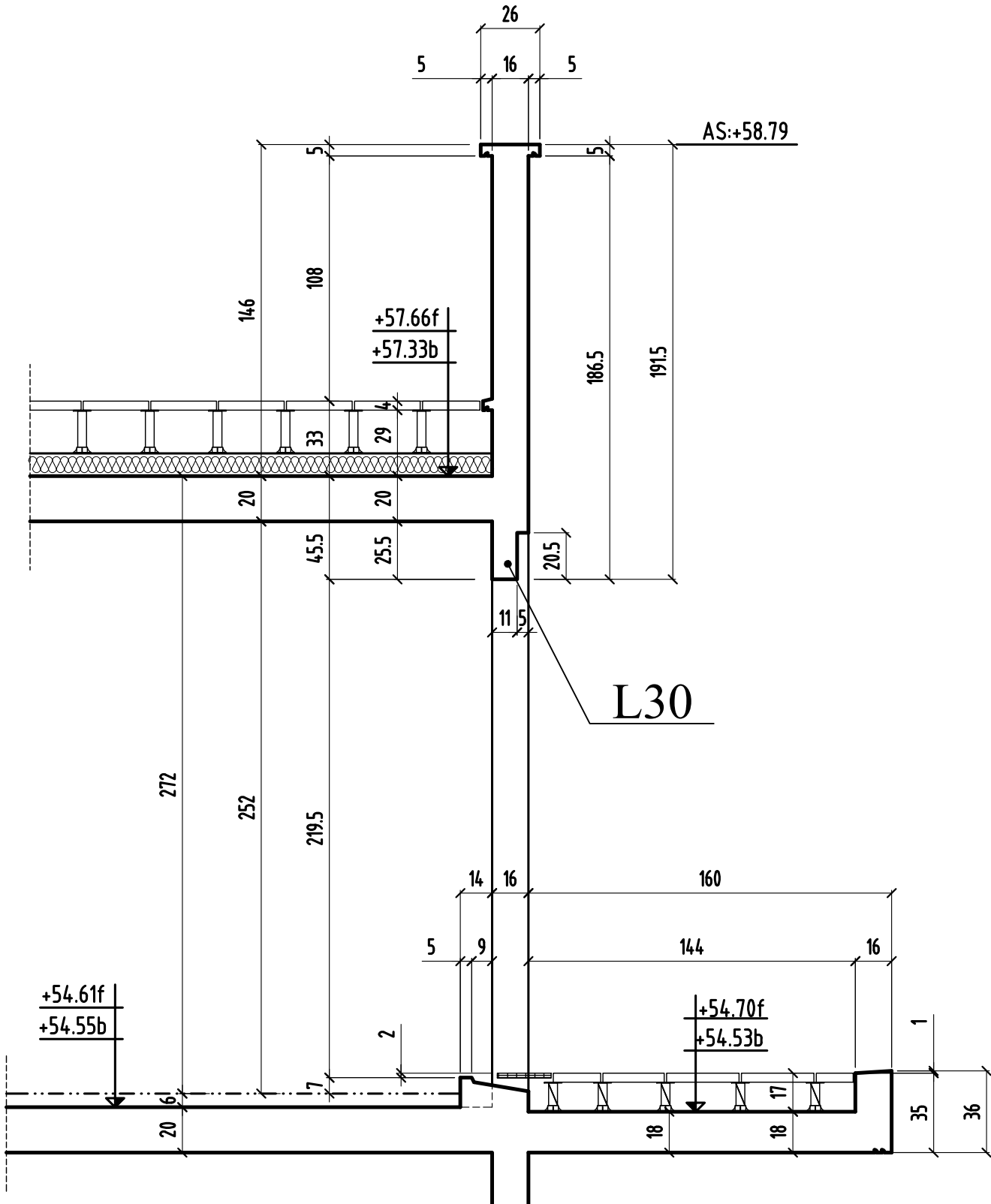
COUPE 14-14

bt.F



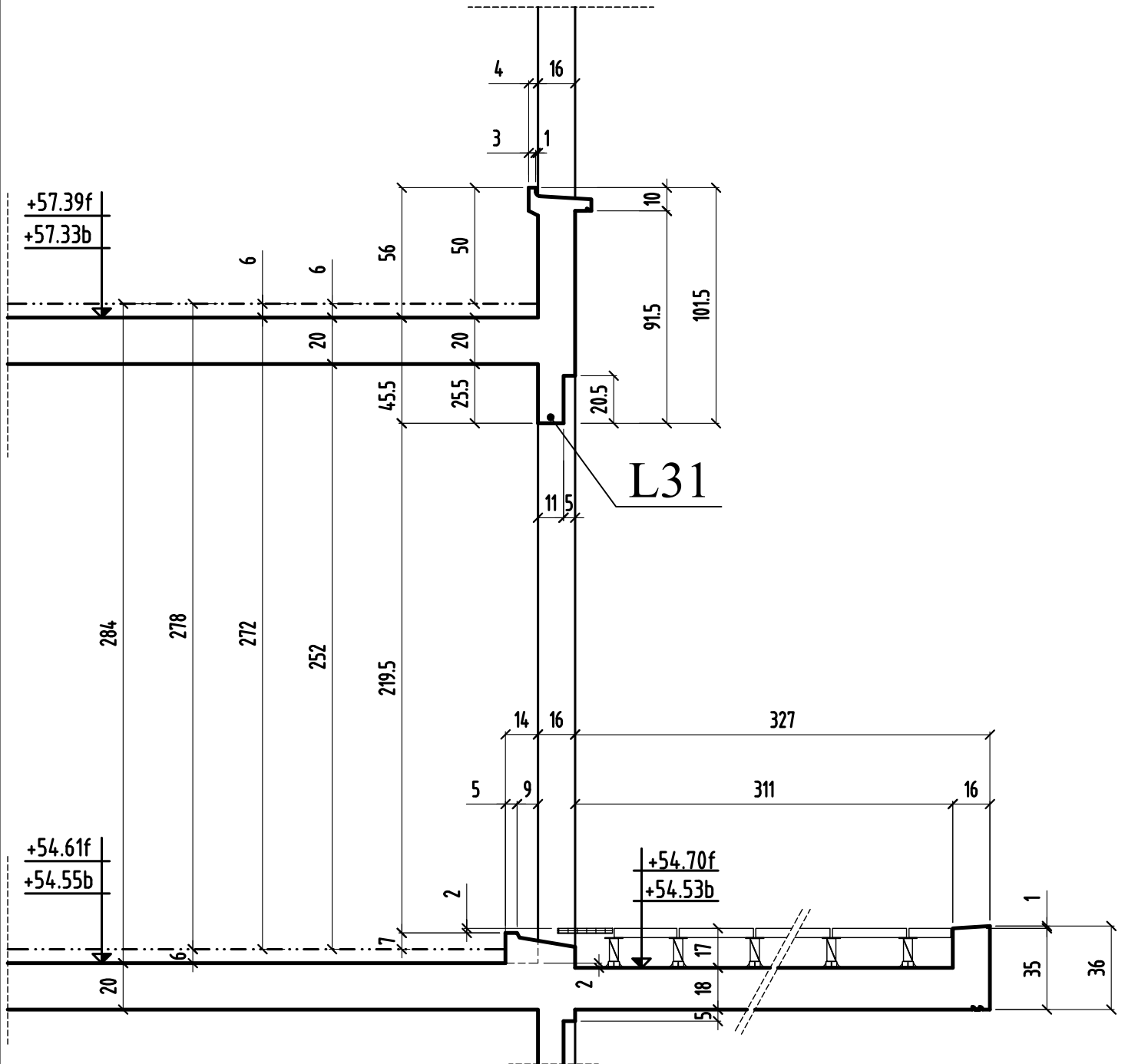
COUPE 15-15

bt.F



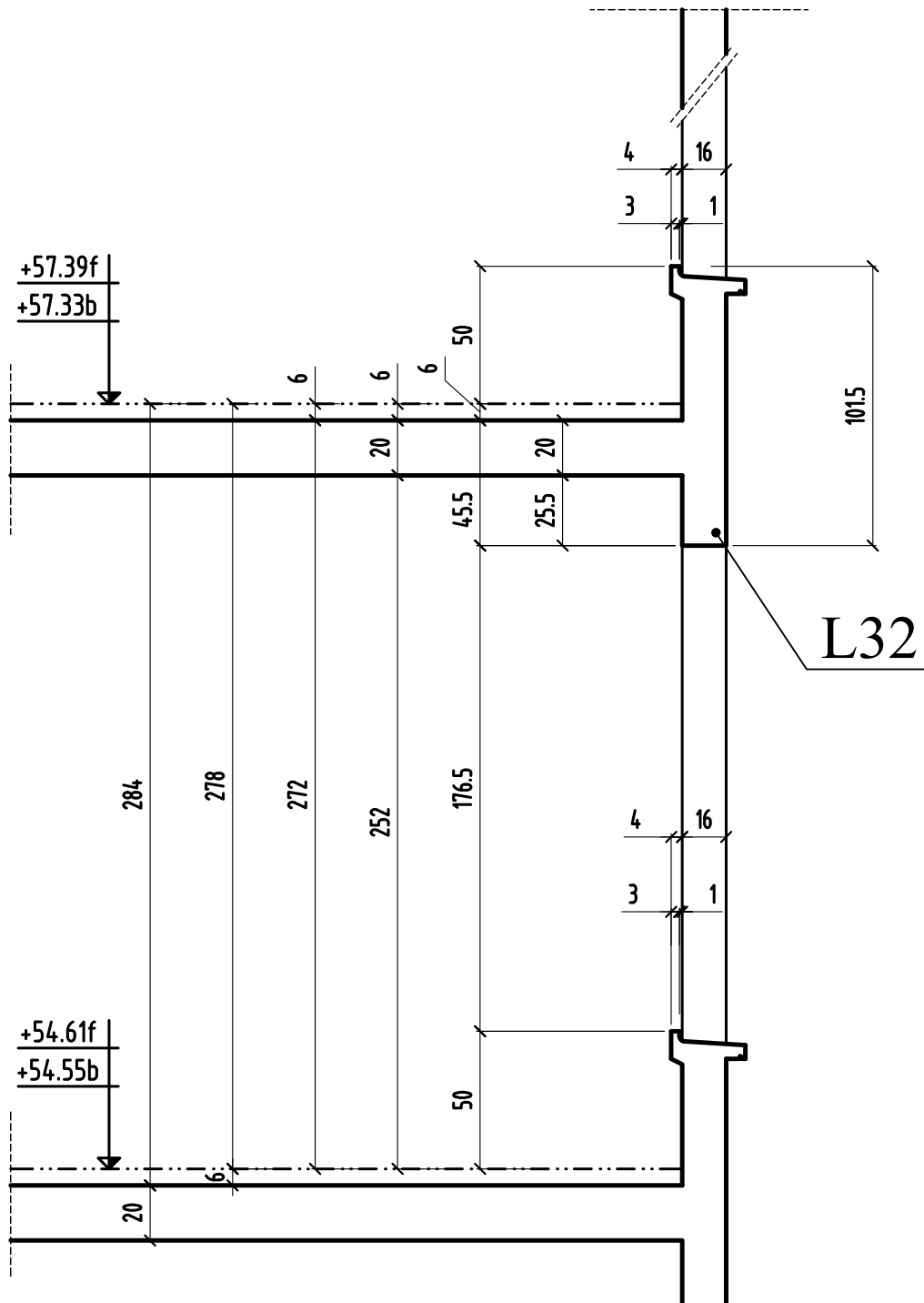
COUPE 16-16

bt.F



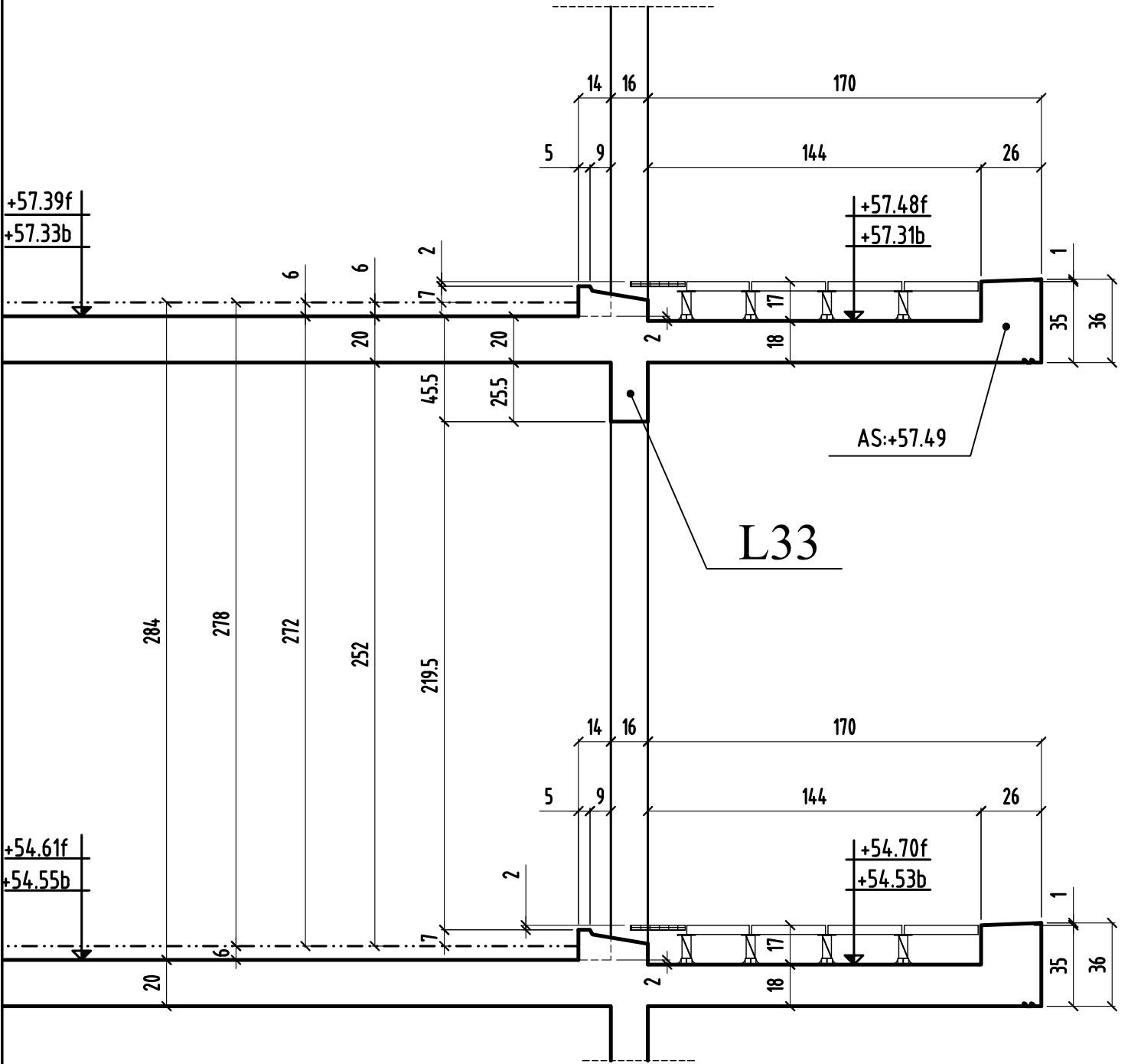
COUPE 17-17

bt.A & bt.F



COUPE 18-18

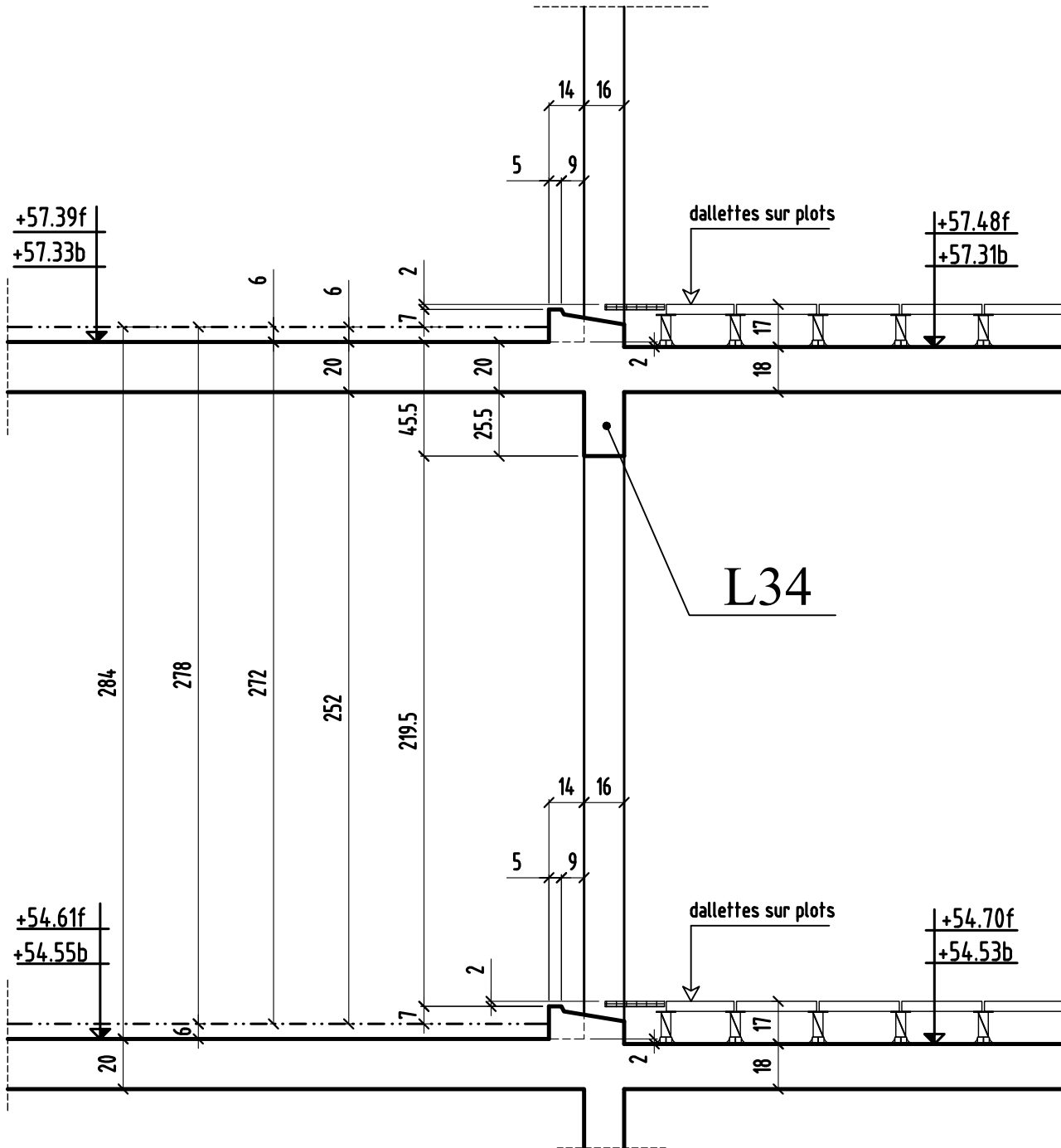
bt.F



COUPE 18 - 18	MODIFICATIONS	A	AFFAIRE: 294	Cahier C.24
	0	B	Ech:1/25	Page 18

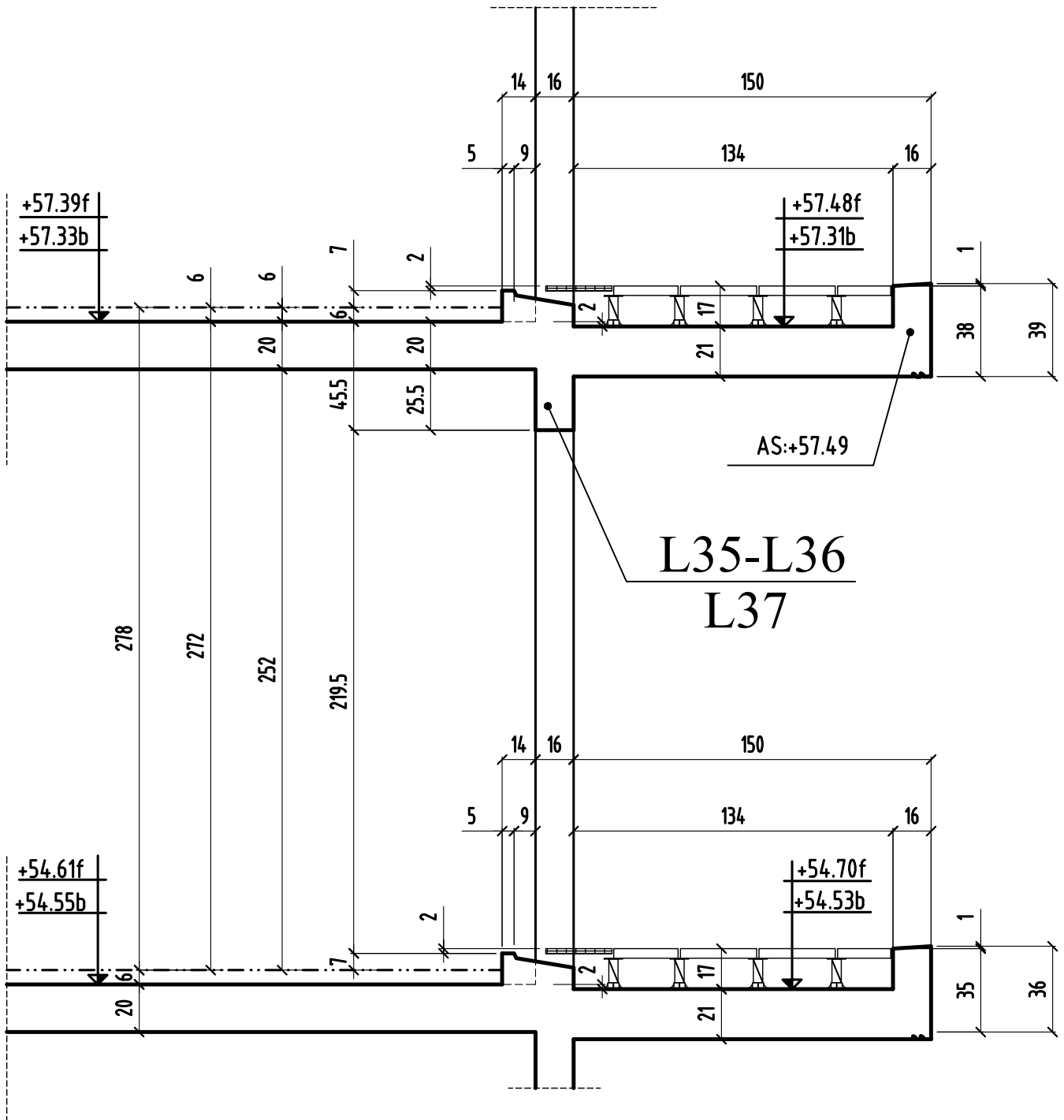
COUPE 19-19

bt.F



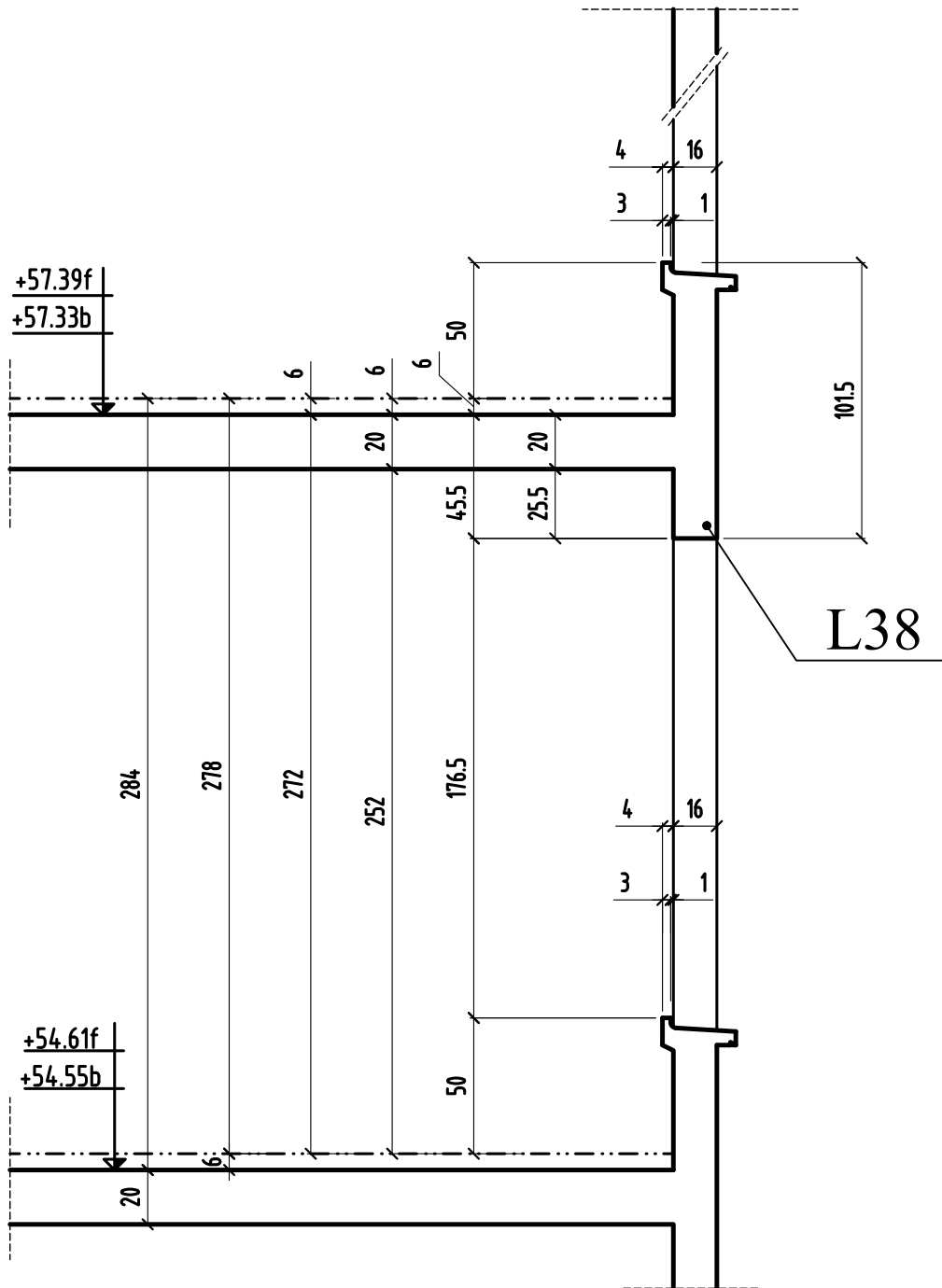
COUPE 20-20

bt.A & bt.F



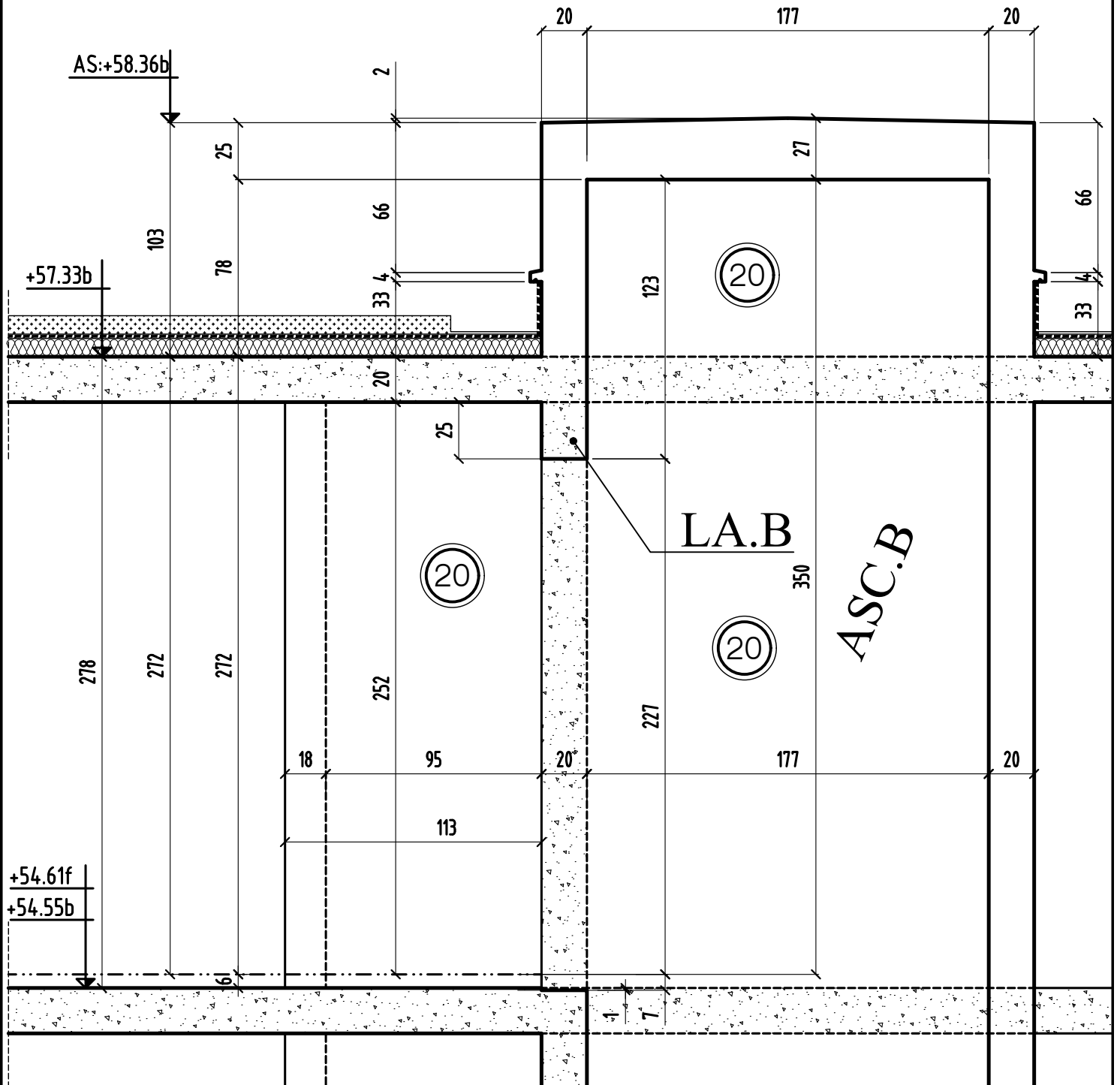
COUPE 21-21

bt.A



COUPE 22-22

bt.B



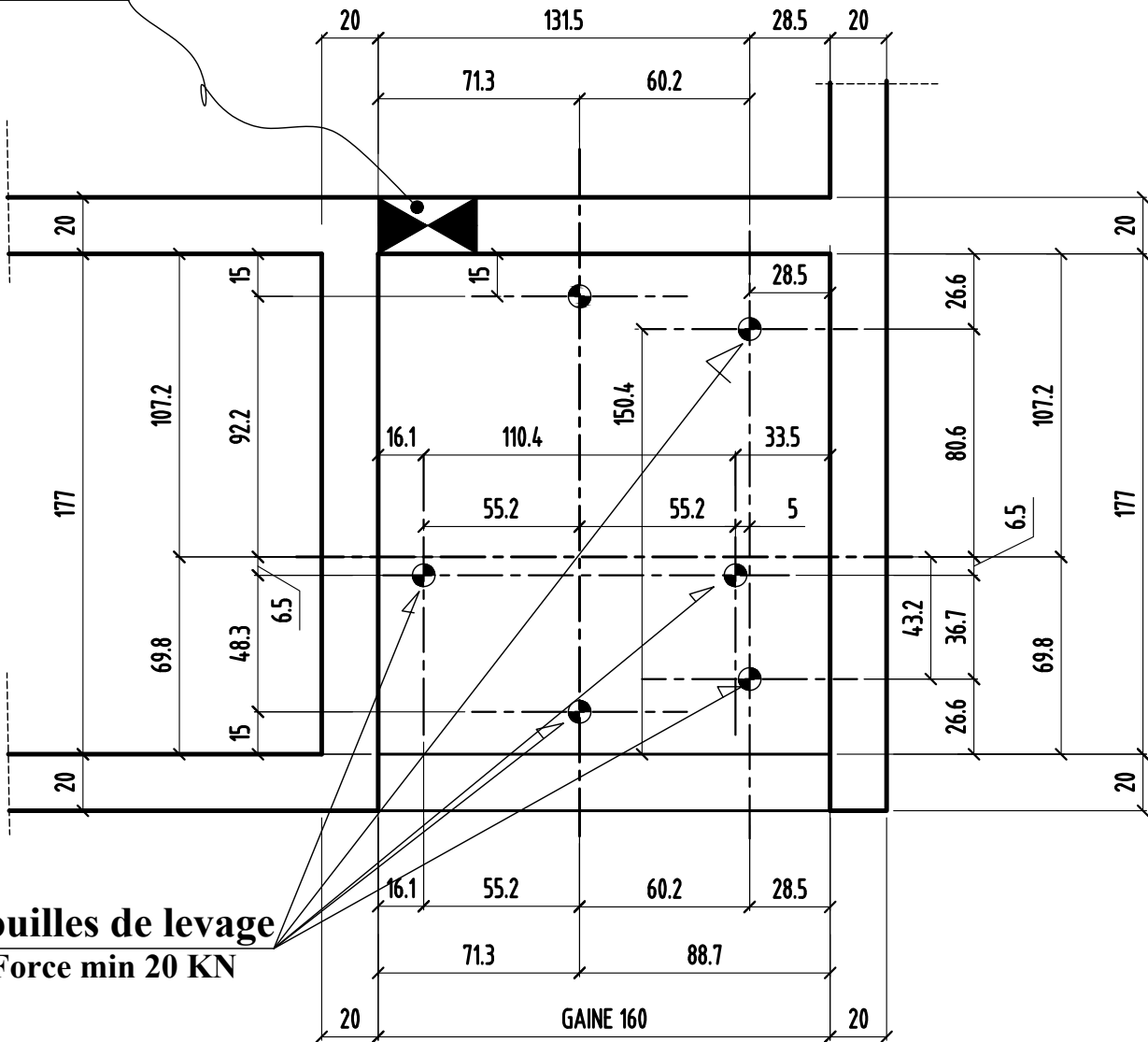
Implantation des douilles de levage

NOTA :

Ventilation 7 dm²

Située en partie Haute de gaine position à définir avec Mr l'Architecte

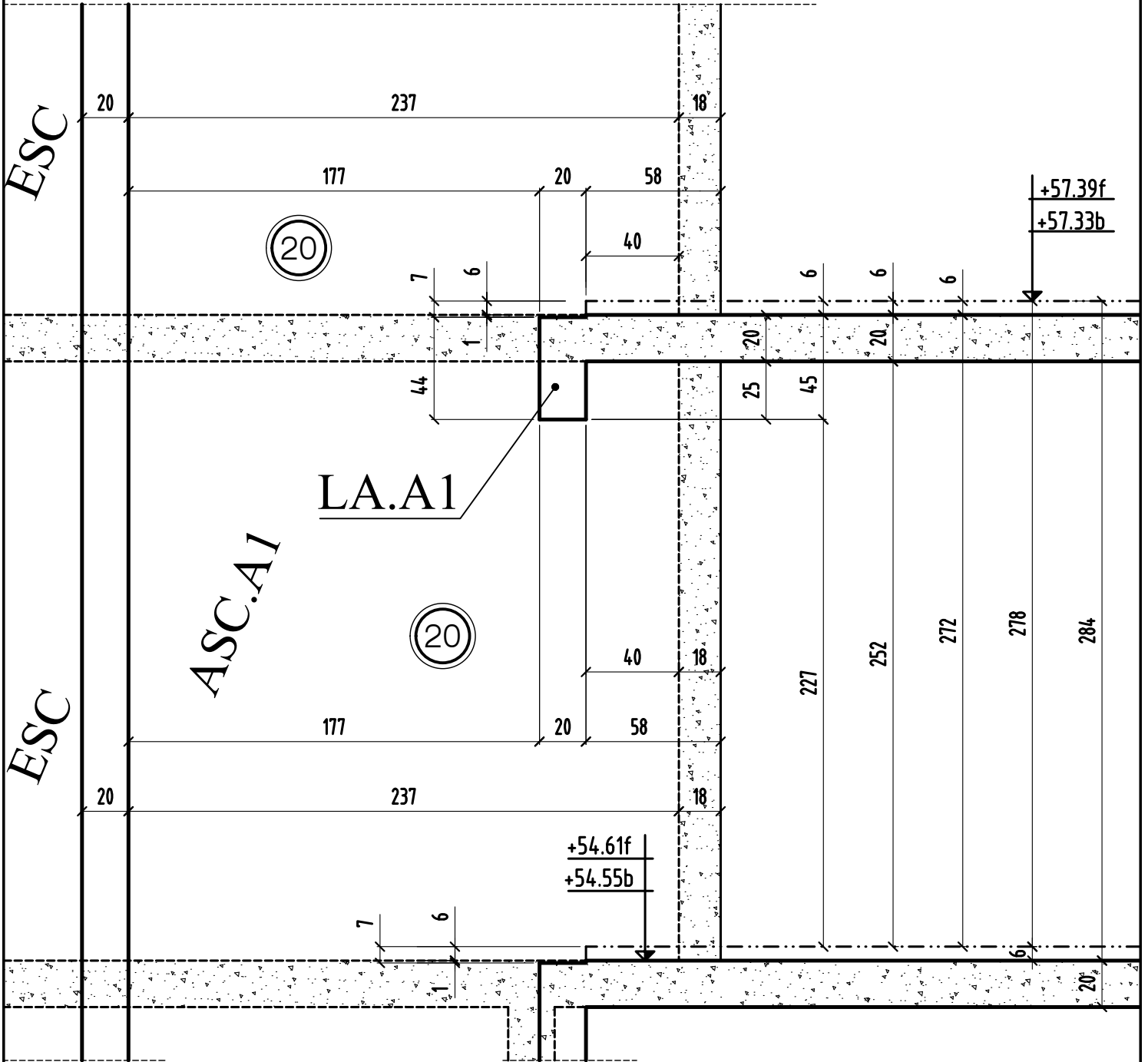
VH (35x25h)



5 douilles de levage
Force min 20 KN

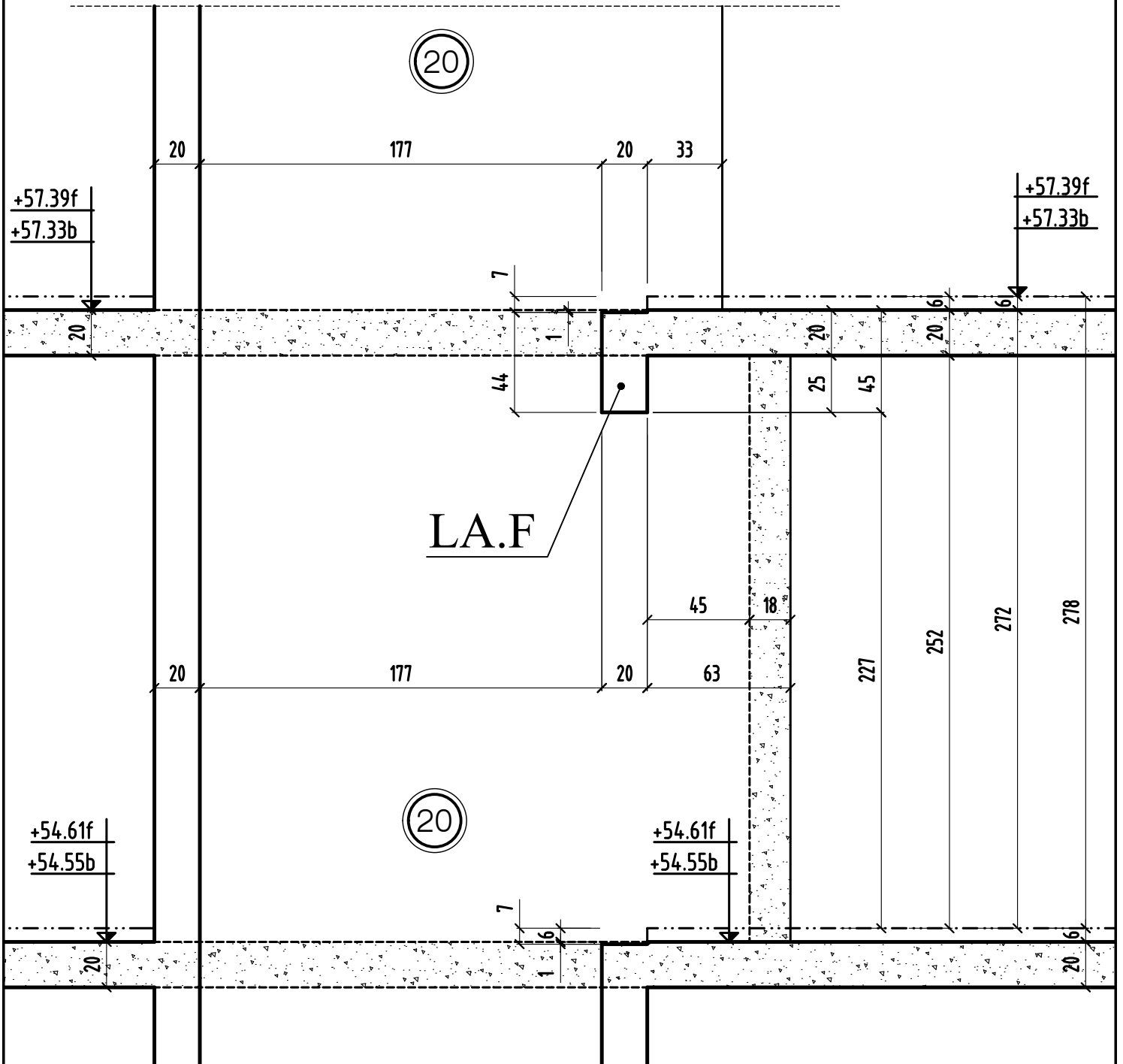
COUPE 23-23

bt.A

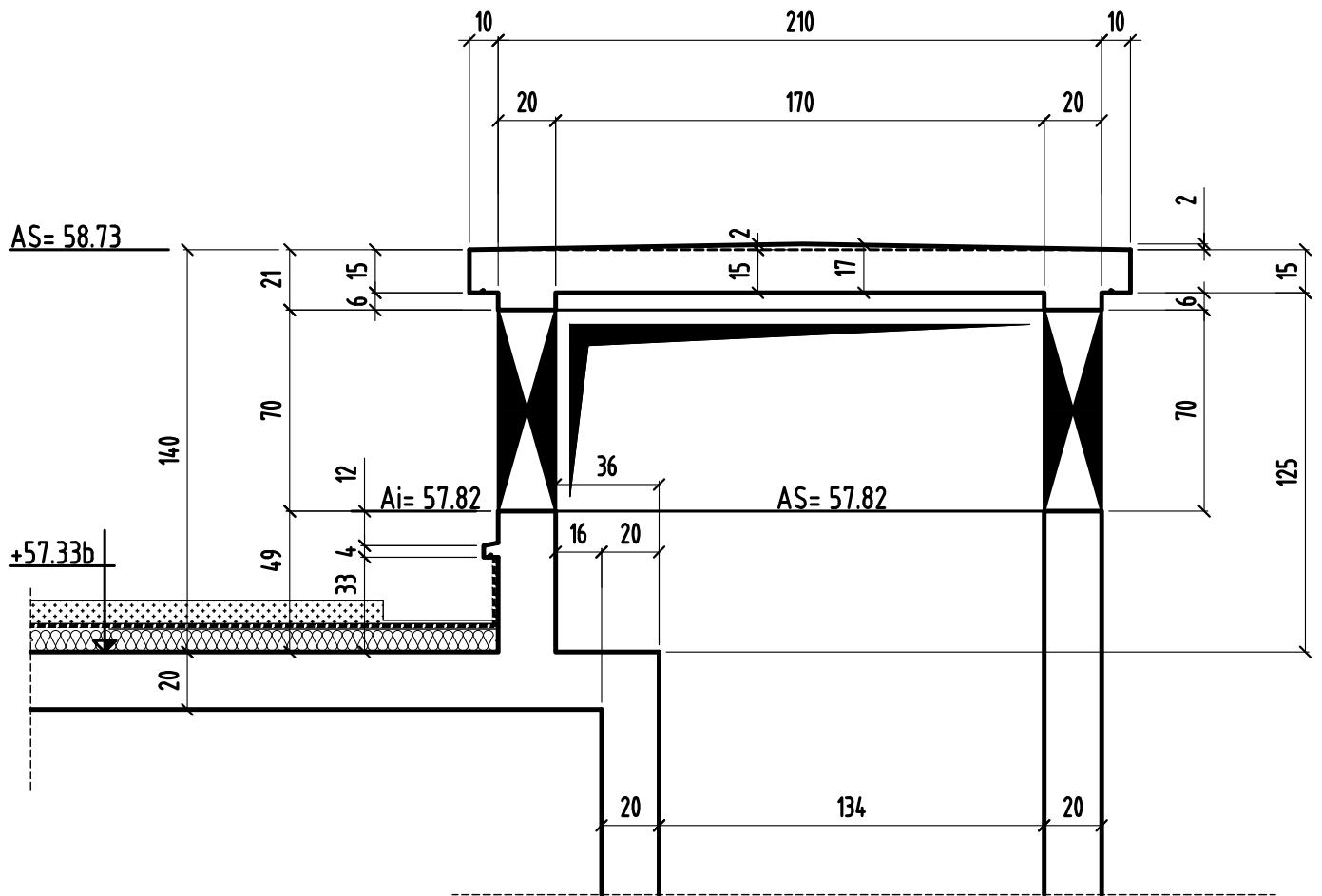


COUPE 24-24

bt.F



COUPE 25-25



COUPE 26-26

bt.F

