

NOTA : \* en attente détails désenfumages ( VB et VH palières )  
 \* en attente principe évacuation terrasses  
 \* en attente réponse étanchéiste

VOIR PLAN N° : T2B-51 - Coupes et détails

échelle : 1/50

### Carré Flaubert - Tranche 2

92 LOGEMENTS  
 Boulevard du Maréchal Foch  
 95210 Saint Gratien

PLAN : COFFRAGE  
 TRANCHE 2B

TYPE : PHT R+1 BAT D

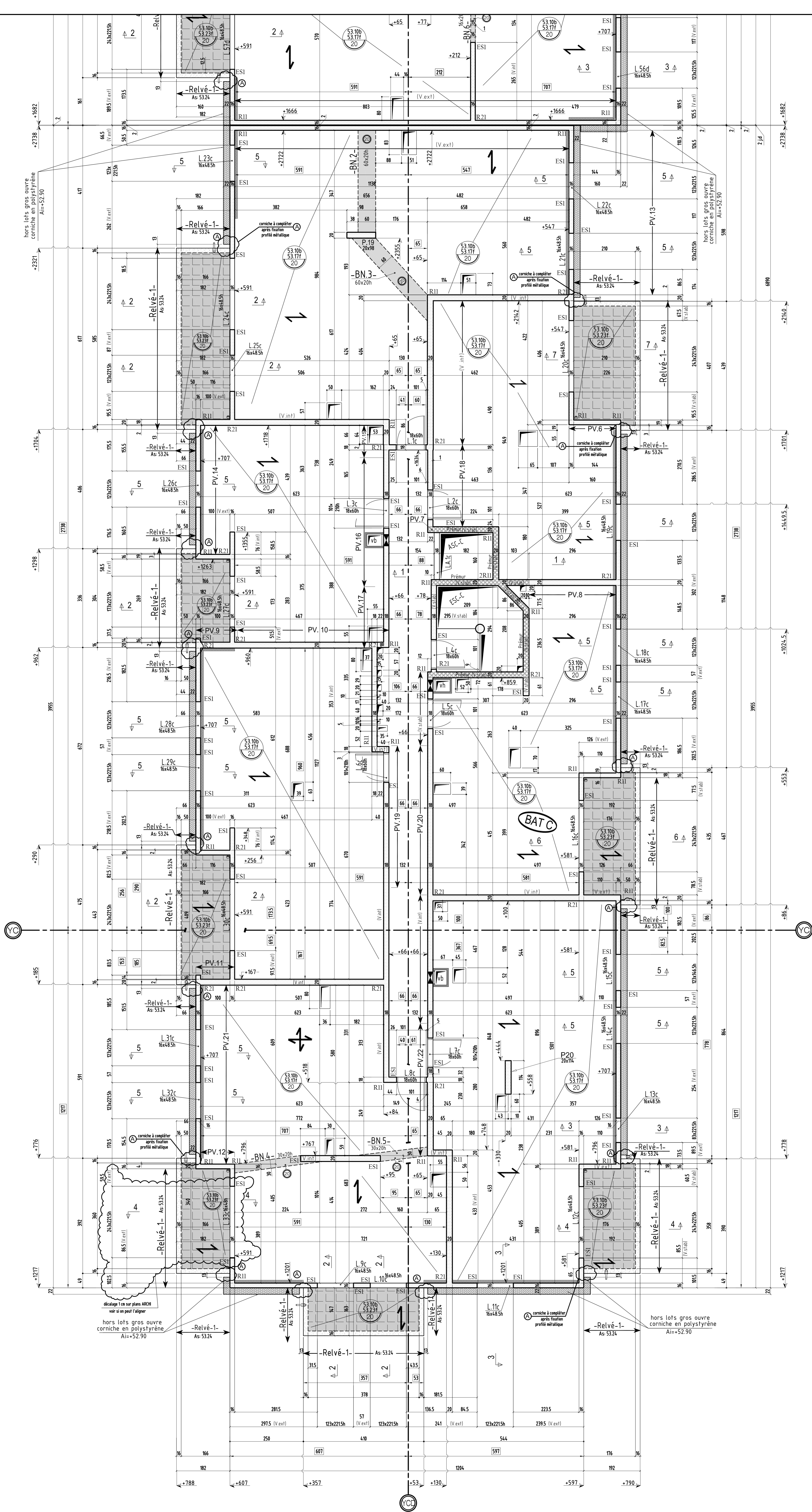
NUMERO : 5.2-B

INDEX : B

HYPOTHESES DE L'ETUDE : REPERAGE DE CHARGES:

INDEX	DATE	MODIFICATIONS	CAVAIL	COFFRAGE
0	19.08.2019	PREMIERE DIFFUSION	R.J.	H.B.E.
A	11.07.2019	Mise à jour suivant plans plombier, électricien, menuiseries et hypotes thermiques	R.J.	H.B.E.
B	03.10.2019	Mise à jour suivant plans plombier zone en usage	R.J.	H.B.E.

MAITRE D'OUVRAGE : BOUYGUES IMMOBILIER 3, BLVD GALLIEN - 92445 LES MOULINEAUX - Tél: 01.55.18.70.00  
 ARCHITECTE : PARTENAIRE ARCHITECTES 2, ALLEE DES SOURCES - 92150 SURESNES - Tél: 01.41.44.92.30  
 BUREAU DE CONTROLE : VERITAS 10, CHAUSSEE JULES CESAIR - 95520 OSNY - Tél: 01.30.31.93.40  
 ENTREPRISE GROS OUVRIER : BIP 3, AVENUE DU GENERAL LECLERC - 77500 CHELLES - Tél: 01.84.26.57.82



NOTA : \* en attente détails désenfumages ( VB et VH palières )  
 \* en attente principe évacuation terrasses  
 \* en attente réponse étanchéiste

VOIR PLAN N° : T2B-51 - Coupes et détails

échelle : 1/50

**Carré Flaubert - Tranche 2**  
 92 LOGEMENTS  
 Boulevard du Maréchal Foch  
 95210 Saint Gratien

PLAN:	TYPE:	NUMERO:	INDEX:	
<b>COFFRAGE</b>	<b>PHT R+1 BAT C</b>	<b>5.1-B</b>	<b>B</b>	
TRANCHE 2B				
HYPOTHESES DE LETUDE		REPERAGE DE CHARGES:		
INDEX	DATE	MODIFICATIONS	CALCUL	COFFRAGE
A	19.06.2019	PREMIERE CONCEPTION	R.J.	H.B.E
A	11.07.2019	Mise à jour suivant plans d'implantation, électricité, menuiseries et ruptures thermiques	R.J.	H.B.E
B	03.10.2019	Mise à jour suivant plans d'implantation zone en usage	R.J.	H.B.E
MAITRE D'OUVRAGE		BOLYQUES MINORILIER	3, BELVO GALLIEN - 92446 RESY LES MOLLISNEUX - Tél: 01.55.18.70.00	
ARCHITECTE		PARTENAIRE ARCHITECTES	2, ALLÉE DES SOURCES - 92110 SURESNES - Tél: 01.41.44.92.30	
BUREAU DE CONTROLE		VERITAS	10, CHAUSSEE ALES CESAR - 95520 OSNY - Tél: 01.30.31.93.40	
ENTREPRENEUR GROS OEUVRE		B.J.F	3, AVENUE DU GENERAL LECLERC - 77500 CHELLES - Tél: 01.64.26.57.66	

- NOTA : \*
- \* en attente détails désenfumages ( VB et VH palières )
  - \* en attente principe évacuation terrasses
  - \* en attente réponse étanchéiste

# Carré Flaubert - Tranche 2

92 LOGEMENTS  
 Boulevard du Maréchal Foch  
 95210 Saint Gratien

PLAN :	TYPE :	NUMERO :	INDICE :
<b>COFFRAGE</b>	<b>COUPES ET DETAILS</b>	<b>T2B-51</b>	<b>A</b>
<b>TRANCHE 2B</b>	<b>PHT R+1 BAT C</b>		

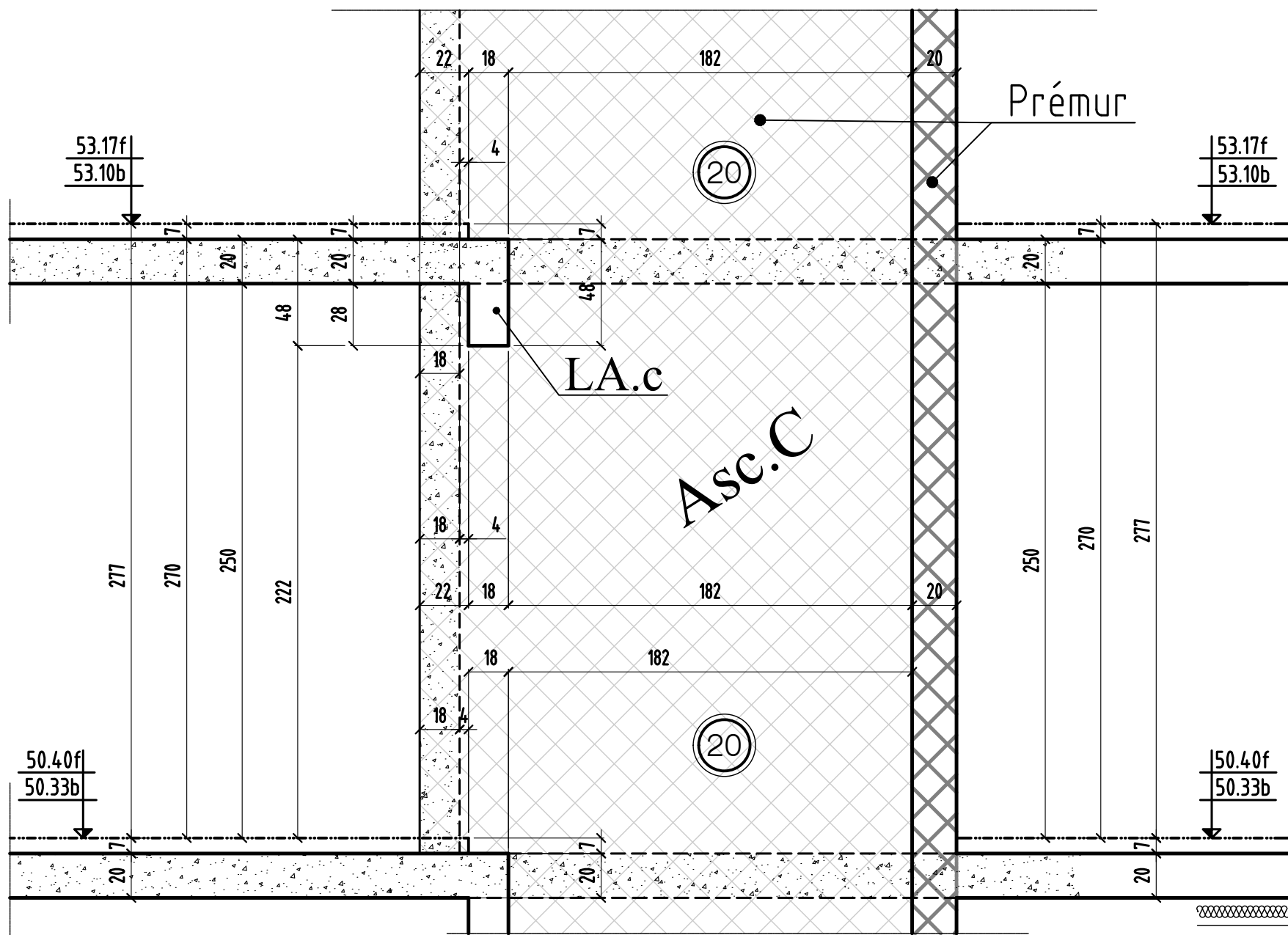
HYPOTHESES DE L'ETUDE	REPERAGE DE CHARGES:

INDICE	DATE	MODIFICATIONS	CALCUL	COFFRAGE
0	19.06.2019	PREMIERE DIFFUSION	R.J	H.B.E
A	11.07.2019	Mise à jour suivant plan menuiseries	R.J	H.B.E

MAITRE D'OUVRAGE	BOUYGUES IMMOBILIER	3, BLVD GALLIENI - 92445 ISSY LES MOULINEAUX - Tél: 01.55.18.70.00
ARCHITECTE	PARTENAIRE ARCHITECTES	2, ALLEE DES SOURCES - 92150 SURESNES - TEL : 01.41.44.92.30
BUREAU DE CONTROLE	VERITAS	10, CHAUSSEE JULES CESAR - 95520 OSNY - Tél: 01.30.31.93.40
ENTREPRISE GROS OEUVRE	BJF	3, AVENUE DU GENERAL LECLERC - 77500 CHELLES - Tél: 01.64.26.57.66

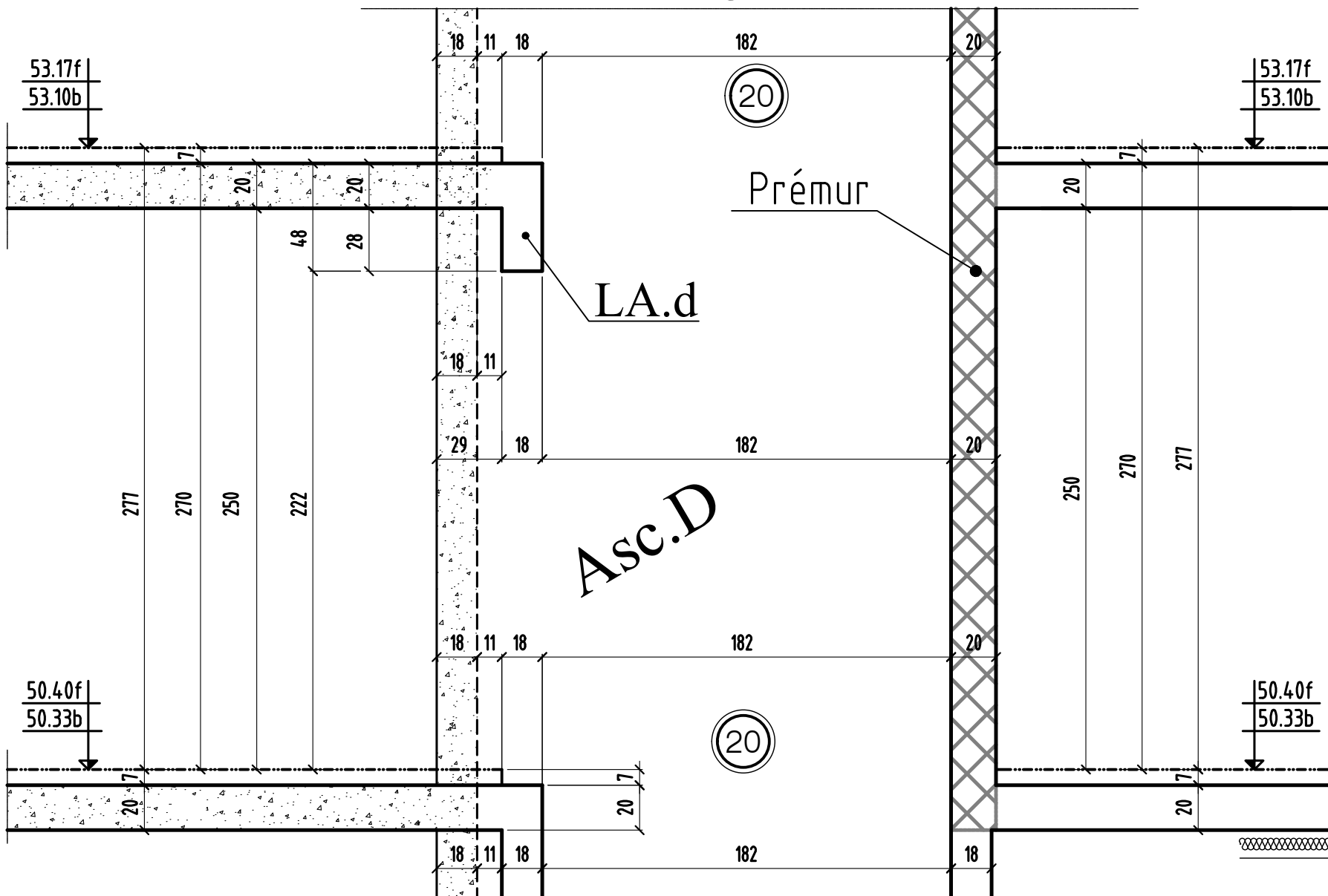
COUPE 1-1

Bt: C



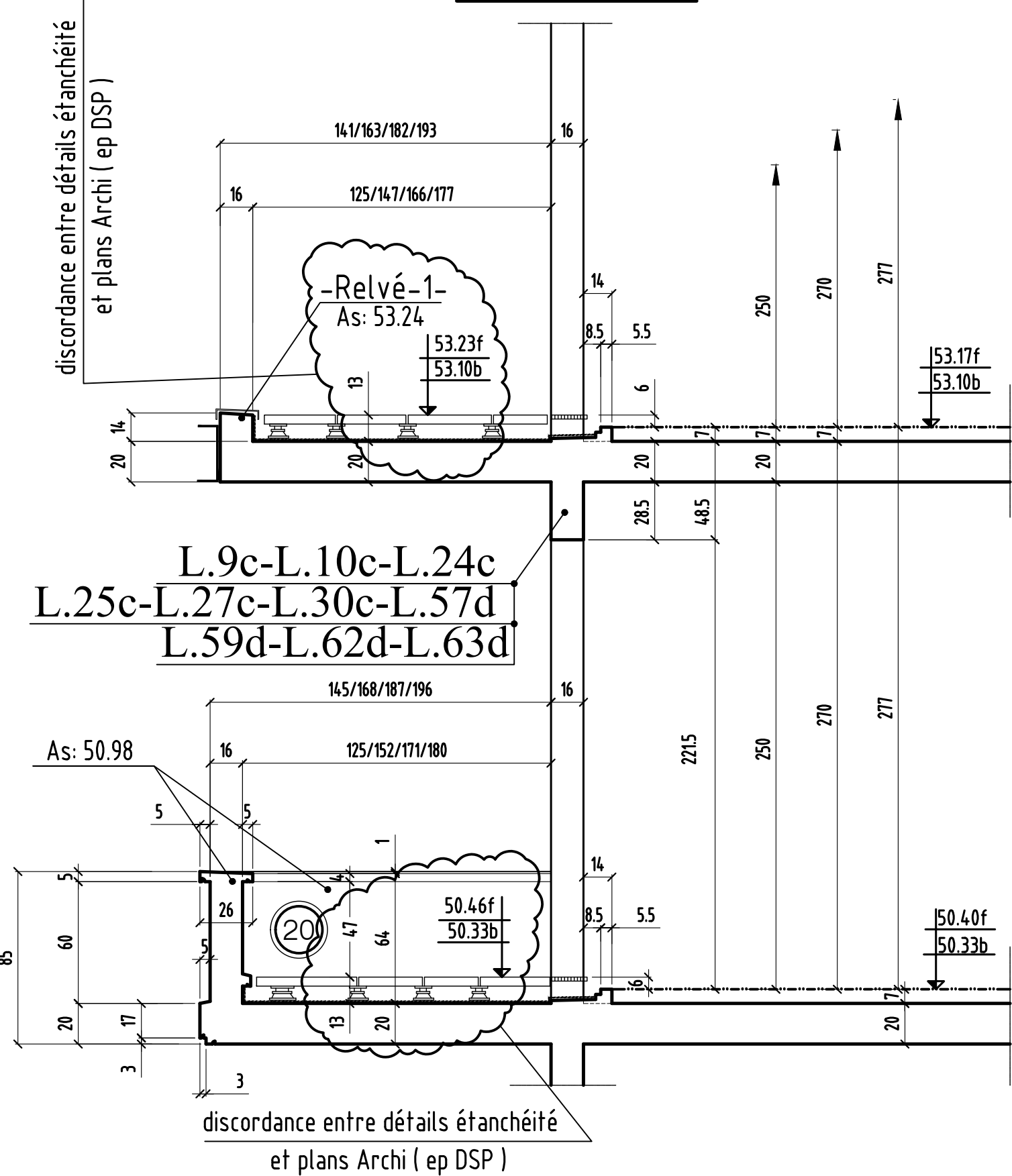
COUPE 8-8

Bt: D

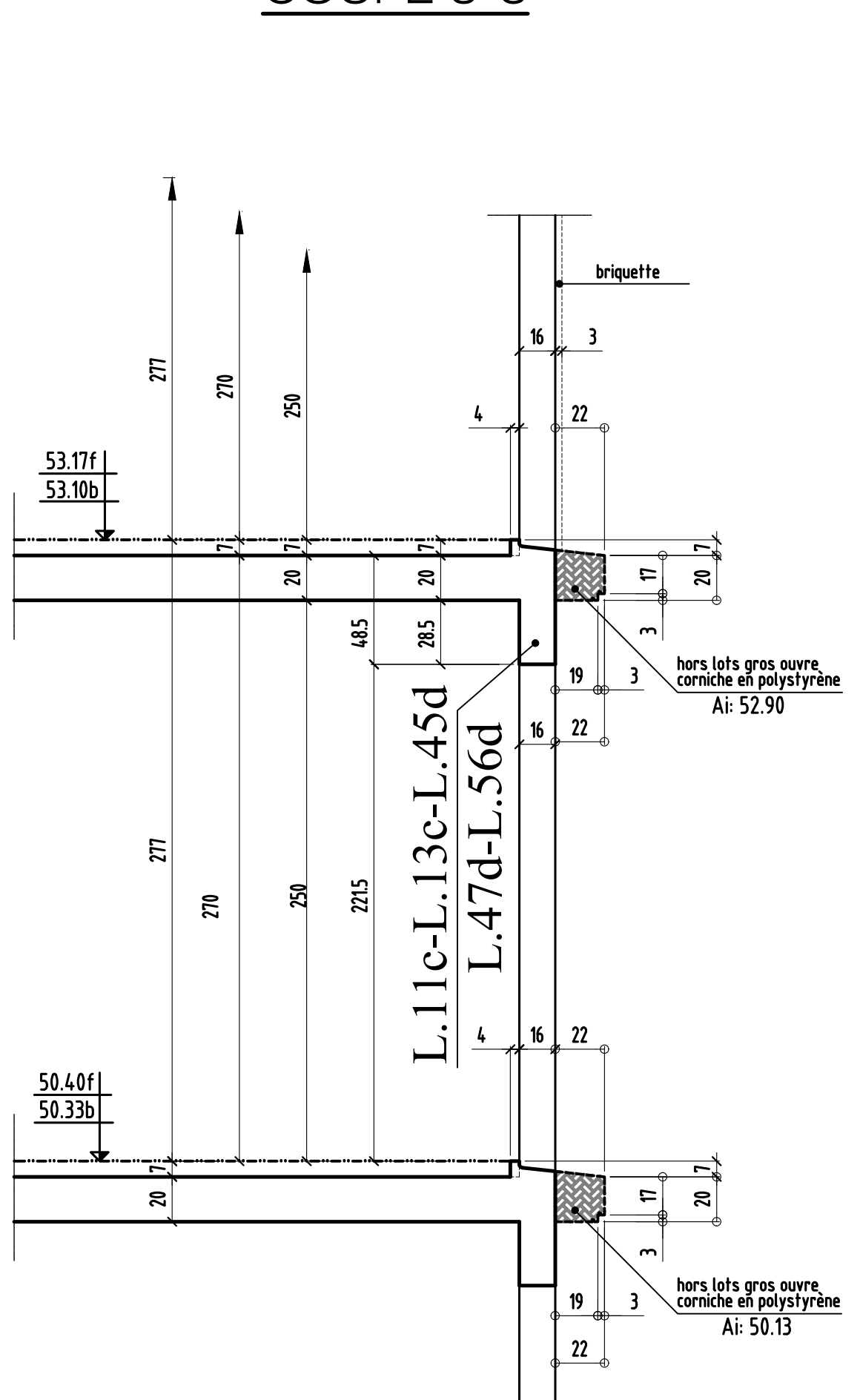


0	MODIFICATIONS	AFFAIRE: TRANCHE 2B	Cahier: T2B-51
		Ech: 1/25	Page 01

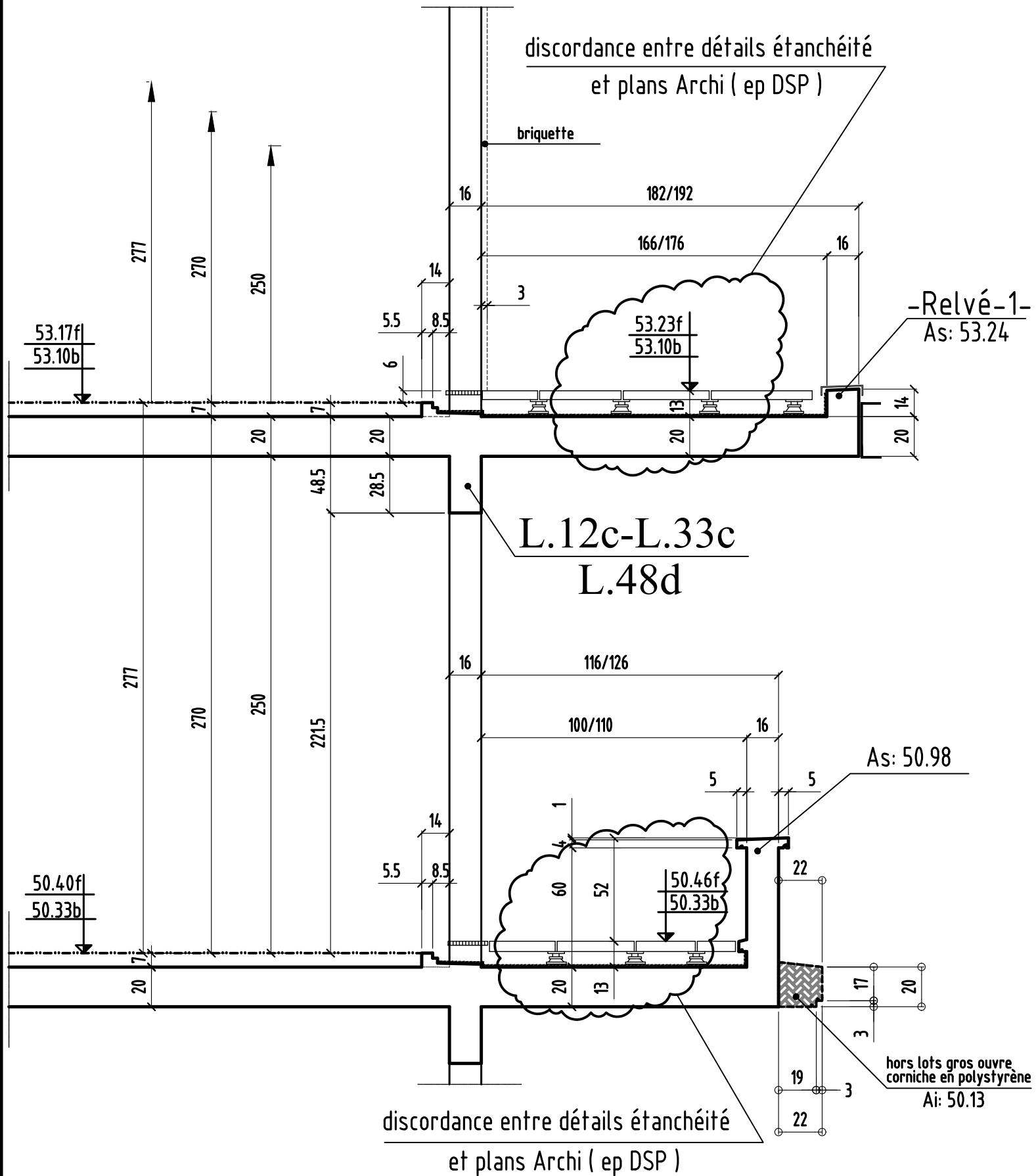
# COUPE 2-2



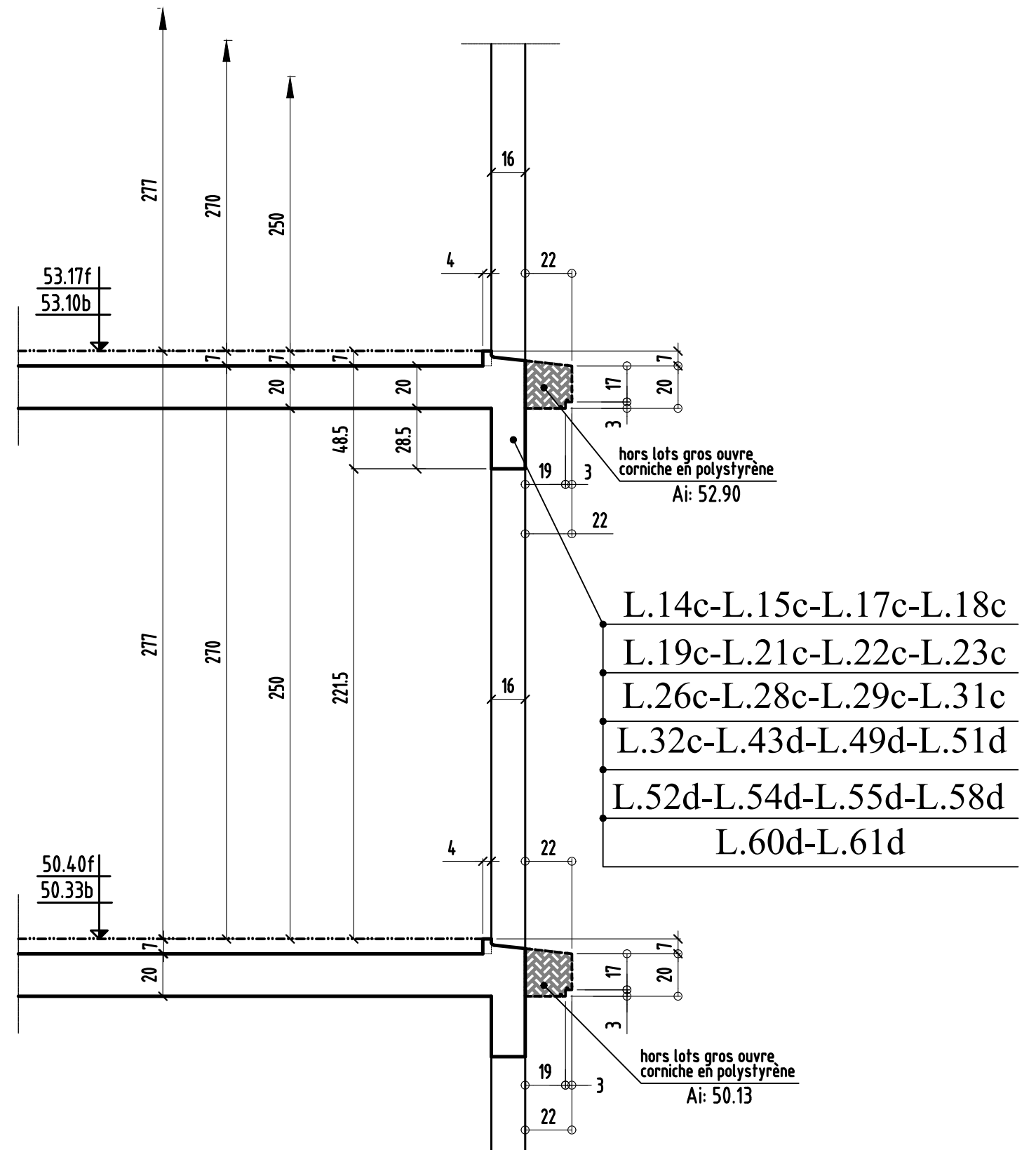
# COUPE 3-3



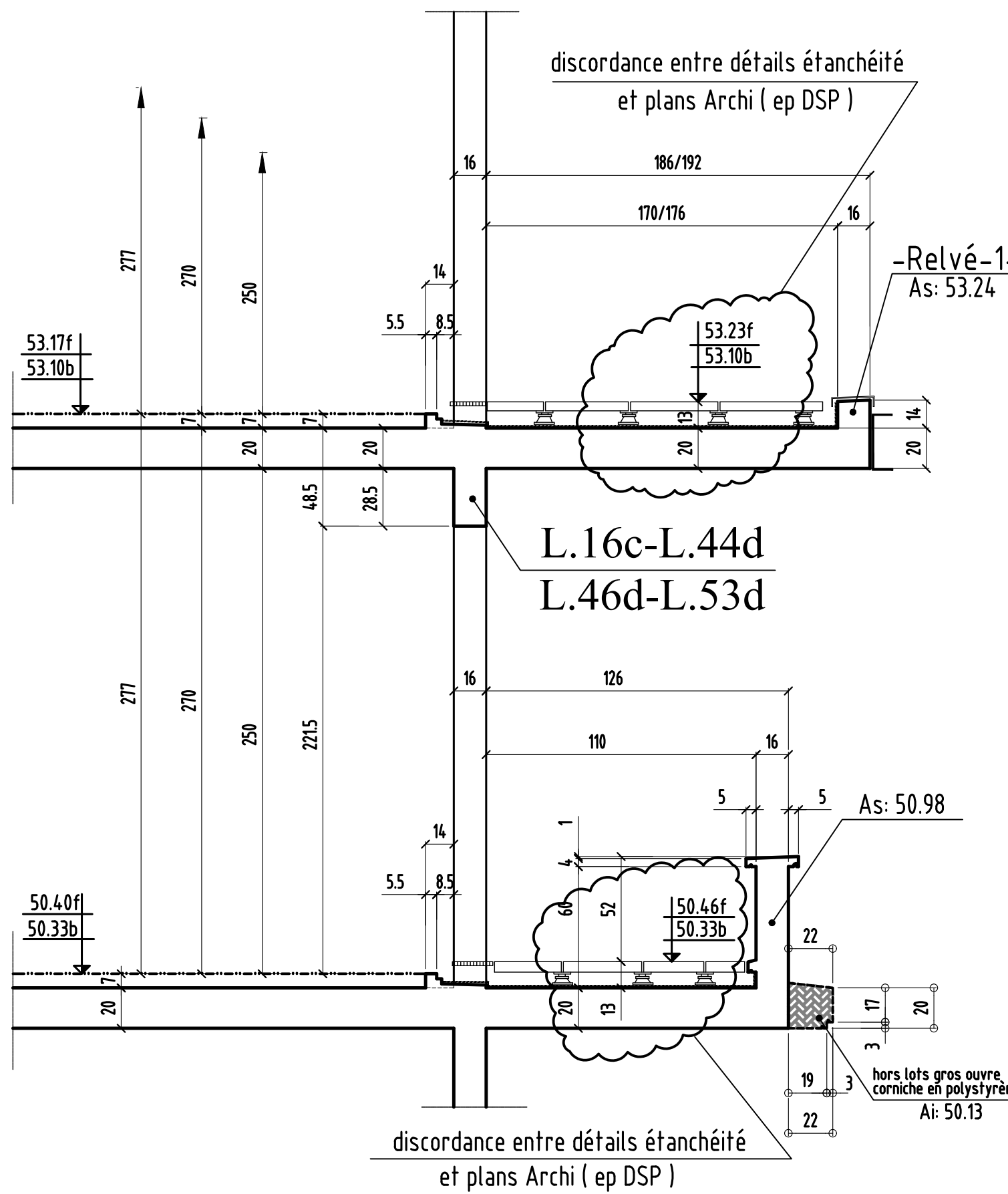
# COUPE 4-4



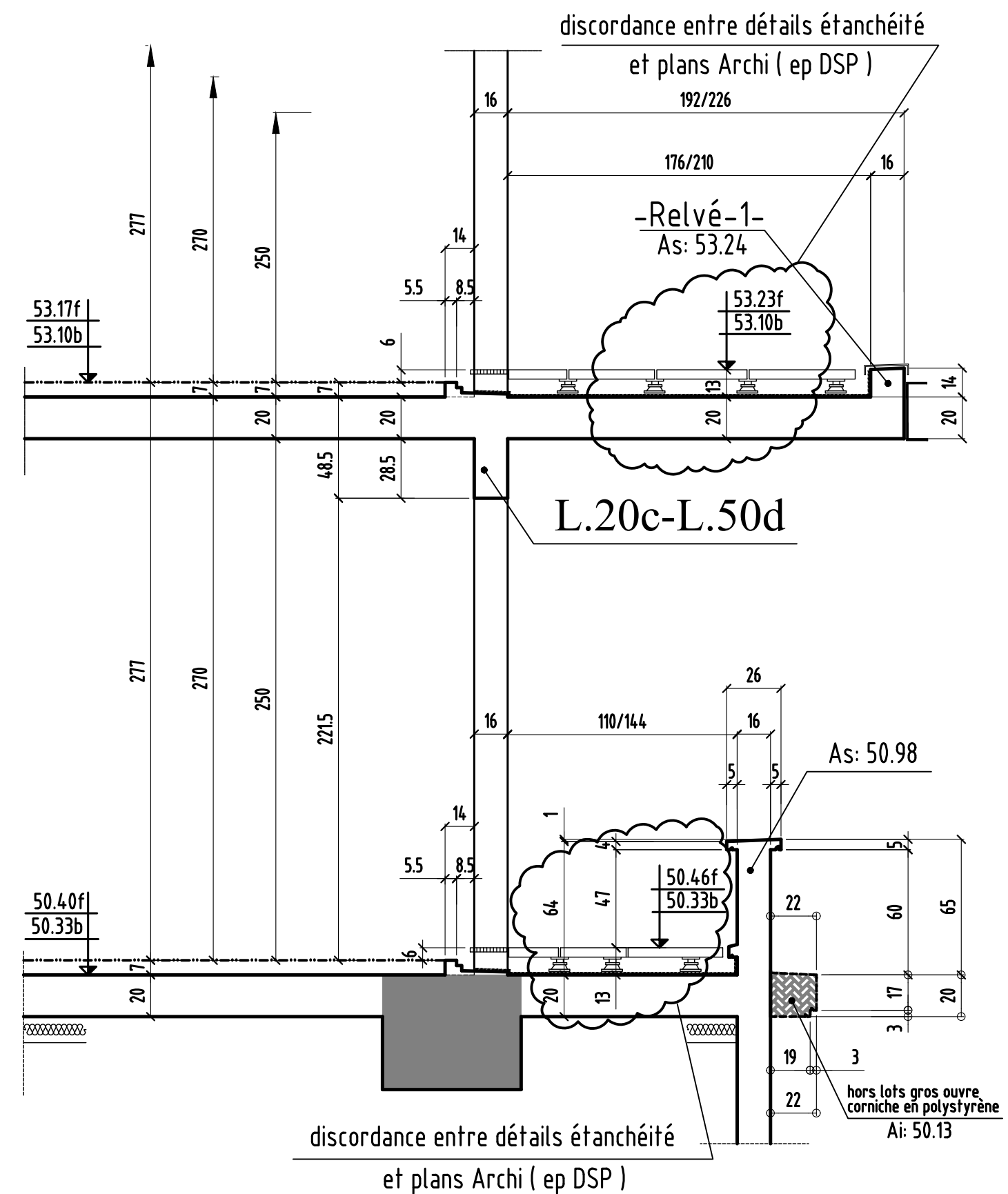
# COUPE 5-5



# COUPE 6-6



# COUPE 7-7



	MODIFICATIONS	A	AFFAIRE:TRANCHE 2B	Cahier: T2B-51
0		B	Ech:1/25	Page 04