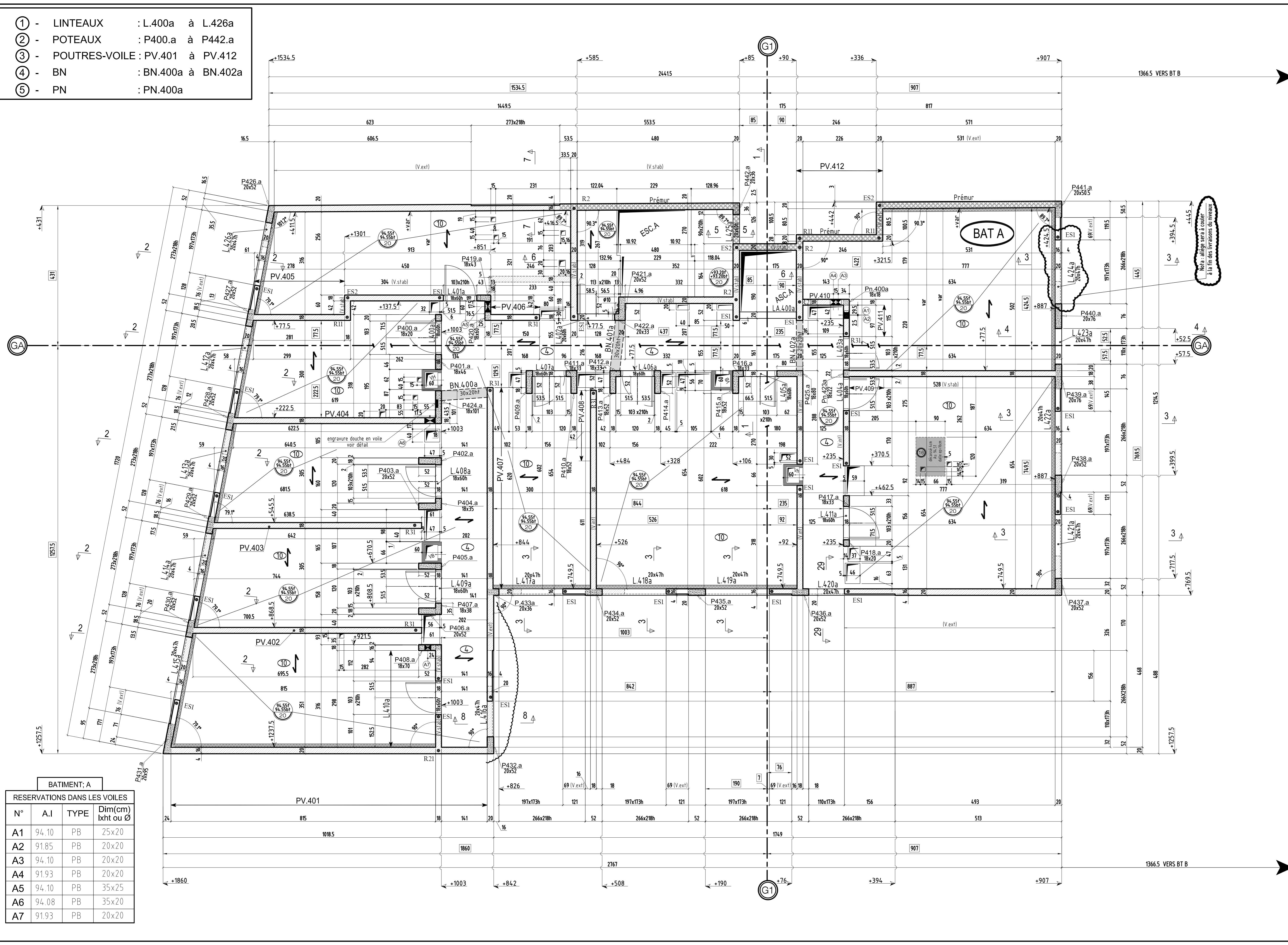


- ① - LINTEAUX : L.400a à L.426a
- ② - POTEAUX : P.400.a à P.442.a
- ③ - POUTRES-VOILE : PV.401 à PV.412
- ④ - BN : BN.400a à BN.402a
- ⑤ - PN : PN.400a



BATIMENT: A

RESERVATIONS DANS LES VOILES

N°	A.I	TYPE	Dim(cm) kxht ou Ø
A1	94.10	PB	25x20
A2	91.85	PB	20x20
A3	94.10	PB	20x20
A4	91.93	PB	20x20
A5	94.10	PB	35x25
A6	94.08	PB	35x20
A7	91.93	PB	20x20

VOIR PLAN N° : 41A - Coupes et détails

Repérage de charges

Repérage	Charges permanentes (Kg/m²)	Charges exploitations (Kg/m²)
1	G = PP Dalle	Q = 500 Kg/m²
2	G = PP Dalle	Q = 250 Kg/m²
3	G = PP Dalle + 200 Kg/m²	Q = 250 Kg/m²
4	G = PP Dalle + 100 Kg/m²	Q = 250 Kg/m²
5	G = PP Dalle + 200 Kg/m²	Q = 150 Kg/m²
6	G = PP Dalle + 200 Kg/m²	Q = 500 Kg/m²
7	G = PP Dalle + 850 Kg/m²	Q = 0 Kg/m²
8	G = PP Dalle+2000 Kg/m²	Q = 0 Kg/m²
9	G = PP Dalle+2000 Kg/m²	Q = 500 Kg/m²
10	G = PP Dalle + 100 Kg/m²	Q = 150 Kg/m²

Légendes

- Voile BA
- Impact voile BA niveau supérieur
- Mur maçonnerie
- Mur maçonnerie niveau supérieur
- Recharge béton
- Eléments préfabriqués
- Socle béton

Représentation des niveaux et charges

94.55 Niveau brut=fini

20 Niveau de charges

As = Arase supérieur
Ai = Arase inférieur

Démolition des ouvrages existants et construction d'une résidence sociale de 170 studios à Villejuif
131 avenue de Paris, 94600 VILLEJUJIF



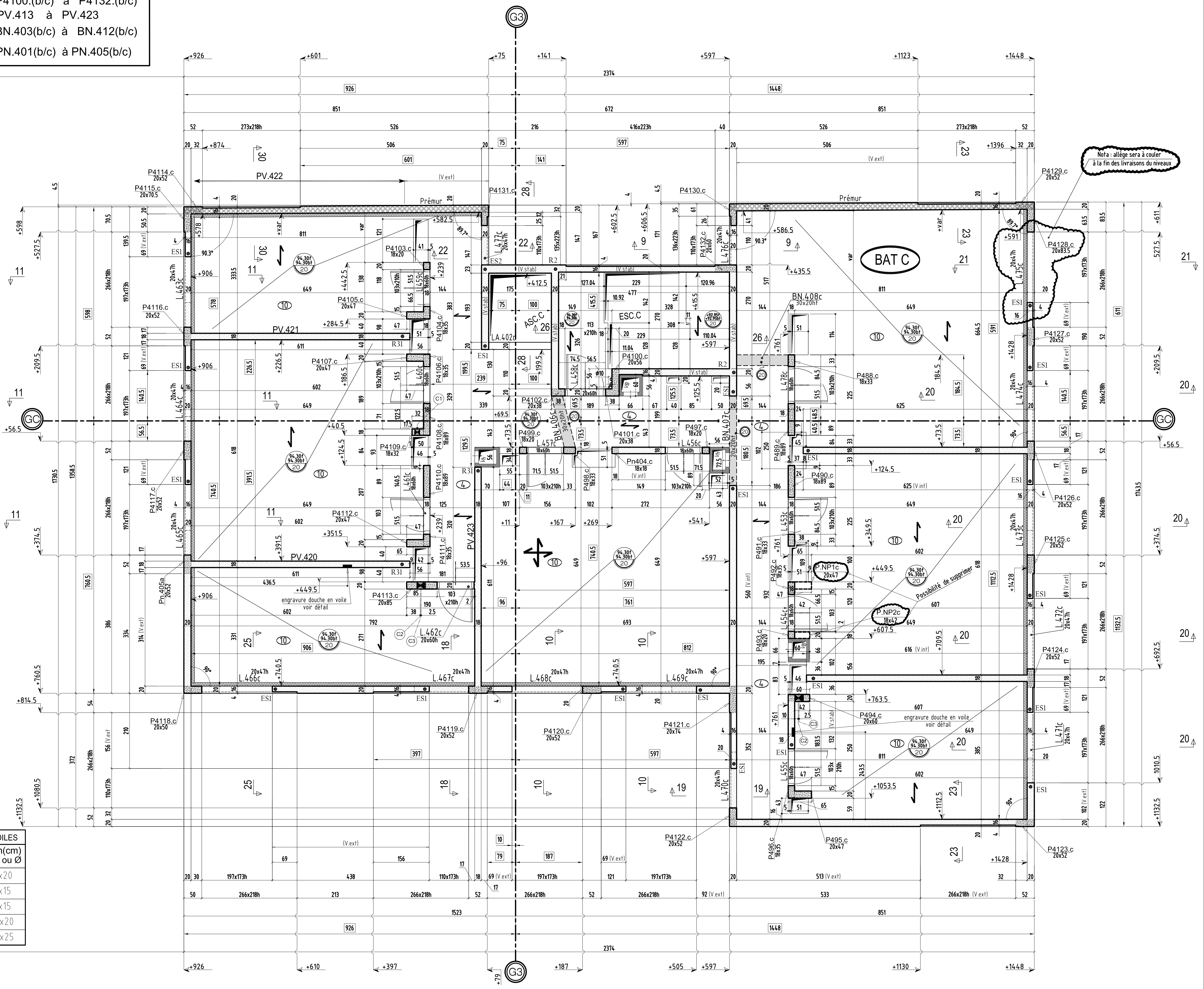
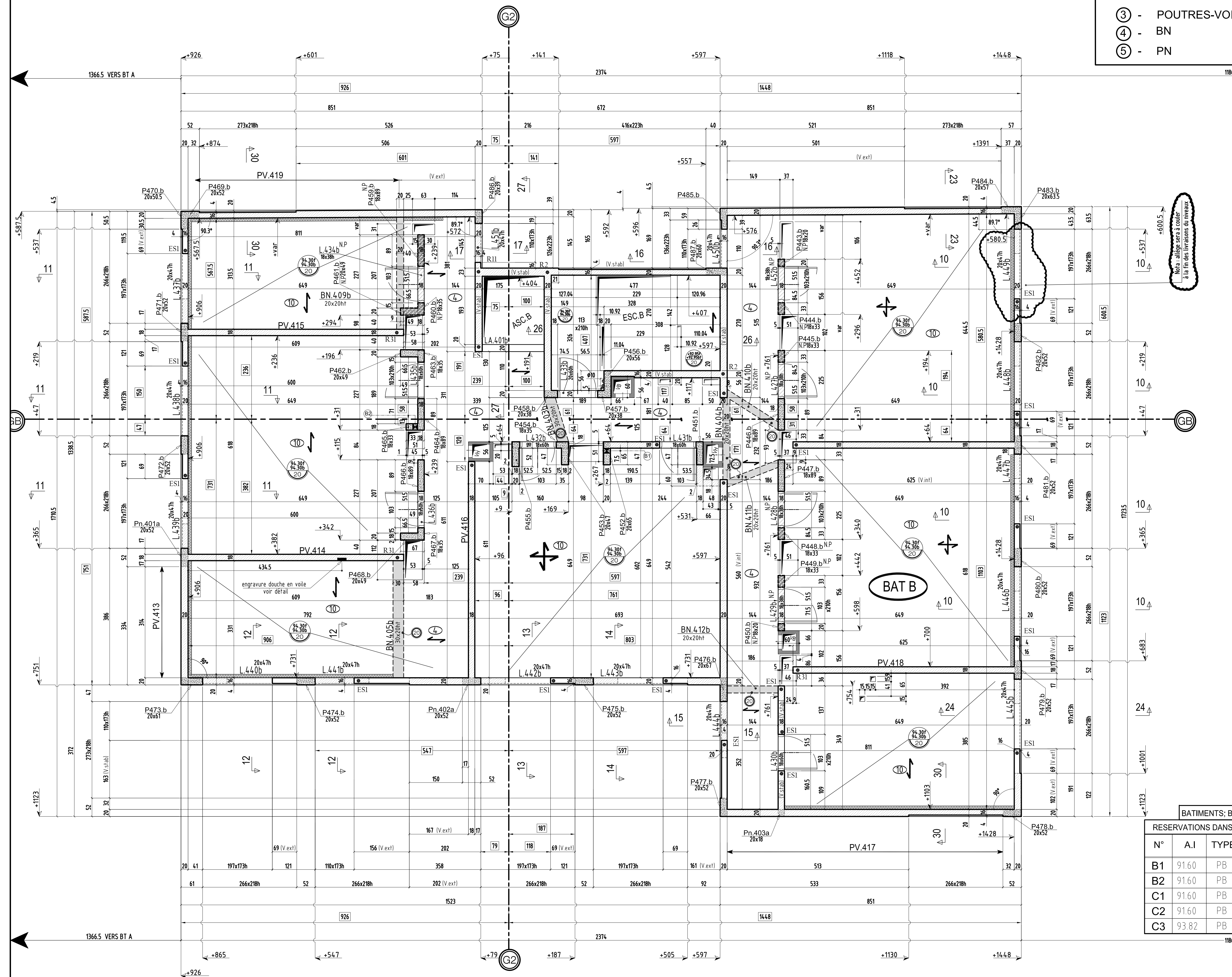
LEGENDRE CONSTRUCTION

PH 1 ETAGE
Bat A COFFRAGE

EXE
PLAN: 04A ECHELLE: 1/50ème

INDEXE	DATE	MODIFICATIONS	CALCUL	COFFRAGE
0	29.02.2019	Première diffusion		H.B.E
A	29.03.2019	Mise à jour suivant modifs Gaine plomberie et détails menuisier		H.B.E
B	29.04.2019	MISE A JOUR SUIVANT: PLAN PLOMBIER RECU LE 18-04-2019 ET RESERVATION C.S 010		H.B.E
C	24.05.2019	MISE A JOUR SUIVANT: PLAN RUPTURE RECU LE 20-05-2019		H.B.E
D	04.06.2019	DEPLACEMENT DU VOILE EN NUAGE DE 3 CM		H.B.E

- ① - LINTEAUX : L.427(b/c) à L.478(b/c)
- ② - POTEAUX : P.443.(b/c) à P.499.(b/c)
: P.4100.(b/c) à P.4132.(b/c)
- ③ - POUTRES-VOILE : PV.413 à PV.423
- ④ - BN : BN.403(b/c) à BN.412(b/c)
- ⑤ - PN : PN.401(b/c) à PN.405(b/c)



Repérage	Charges permanentes (Kg/m²)	Charges exploitations (Kg/m²)
1	G = PP Dalle	Q = 500 Kg/m²
2	G = PP Dalle	Q = 250 Kg/m²
3	G = PP Dalle + 200 Kg/m²	Q = 250 Kg/m²
4	G = PP Dalle + 100 Kg/m²	Q = 250 Kg/m²
5	G = PP Dalle + 200 Kg/m²	Q = 150 Kg/m²
6	G = PP Dalle + 200 Kg/m²	Q = 500 Kg/m²
7	G = PP Dalle + 850 Kg/m²	Q = 0 Kg/m²
8	G = PP Dalle+2000 Kg/m²	Q = 0 Kg/m²
9	G = PP Dalle+2000 Kg/m²	Q = 500 Kg/m²
10	G = PP Dalle + 100 Kg/m²	Q = 150 Kg/m²

	Voile BA		Niveau
	Impact voile BA niveau supérieur		Représentation de charges
	Mur maçonnerie		Epaisseur de dalle
	Maçonnerie niveau supérieur		As = Arase supérieur
	Recharge béton		AI = Arase inférieur
	Eléments préfabriqués		
	Soacle béton		

Démolition des ouvrages existants et construction d'une résidence sociale de 170 studios à Villejuif
131 avenue de Paris, 94600 VILLEJUIF



LEGENDRÉ CONSTRUCTION

PH 1 ETAGE
Bats BC COFFRAGE EXE
PLAN: 04BC
ECHELLE: 1/50ème

INDICE	DATE	MODIFICATIONS	CALCUL	COFFRAGE
0	28.02.2019	Première officialisation	H.B.E	
A	28.02.2019	Mise à jour suivant modifications plomberie et détails menuiserie	H.B.E	
B	20.04.2019	MISE A JOUR SUIVANT: PLAN PLOMBERIE RECU LE 19-04-2019 ET RESERVATION C.S. 019	H.B.E	
C	21.05.2019	MISE A JOUR SUIVANT: PLAN RUPRURE RECU LE 20-05-2019	H.B.E	
D	28.05.2019	MODIF PREMIER BT C	H.B.E	
E	17.06.2019	MISE A JOUR SUIVANT: DEMANDE D'OPTIMISER LA STRUCTURE BATIMENT B	H.B.E	

Démolition des ouvrages existants et construction d'une résidence sociale de 170 studios à Villejuif
 131 avenue de Paris, 94600 VILLEJUIF







Coupes et détails PH R+1

Bat A

COFFRAGE

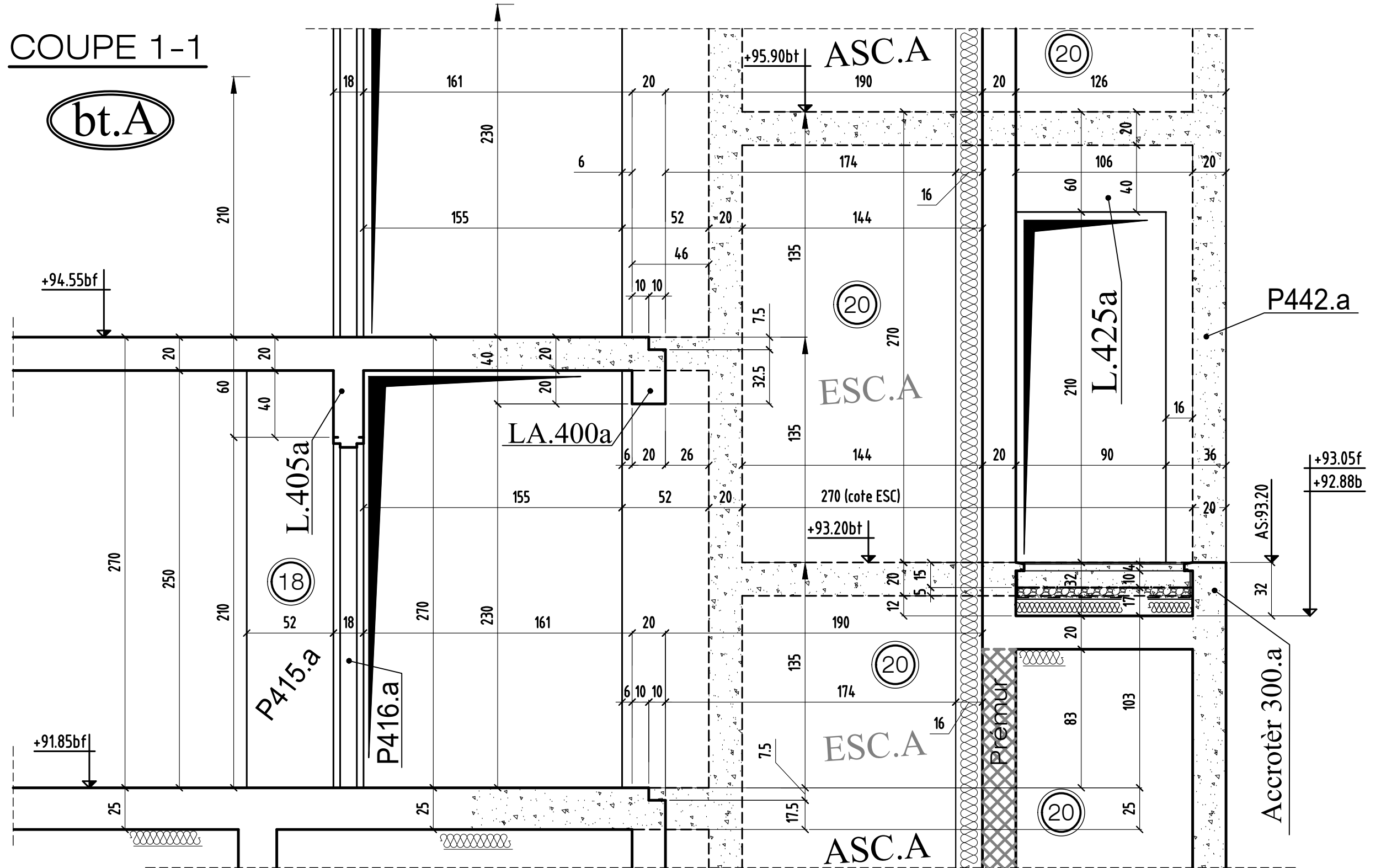
PHASE :	EXE	
PLAN :	41A	ECHELLE :
		1/25ème

INDICE	DATE	MODIFICATIONS	CALCUL	COFFRAGE
0	28.02.2019	Première diffusion		H.B.E
A	29.03.2019	Mise à jour suivant modifs Gaine plombier et détails menuisier		H.B.E
B	21.05.2019	MISE A JOUR SUIVANT: PLAN RUPTURE RECU LE 20-05-2019		H.B.E

Maitre d'ouvrage		3f Résidences sociales de France	3 Allée de la Seine 94200 IVRY-SUR-SEINE
Architecte		Nomade et Etha	07/09 rue de Domrémy 75013 PARIS et 19 rue Emile Durkheim 75013 PARIS
Bureau de controle		BTP CONSULTANTS	460 La Courtine-93160 NOISY-LE GRAD
Entreprise de gros oeuvre		LEGENDRE IDF	13 Avenue Jeanne Garnerin 91320 WISSOUS

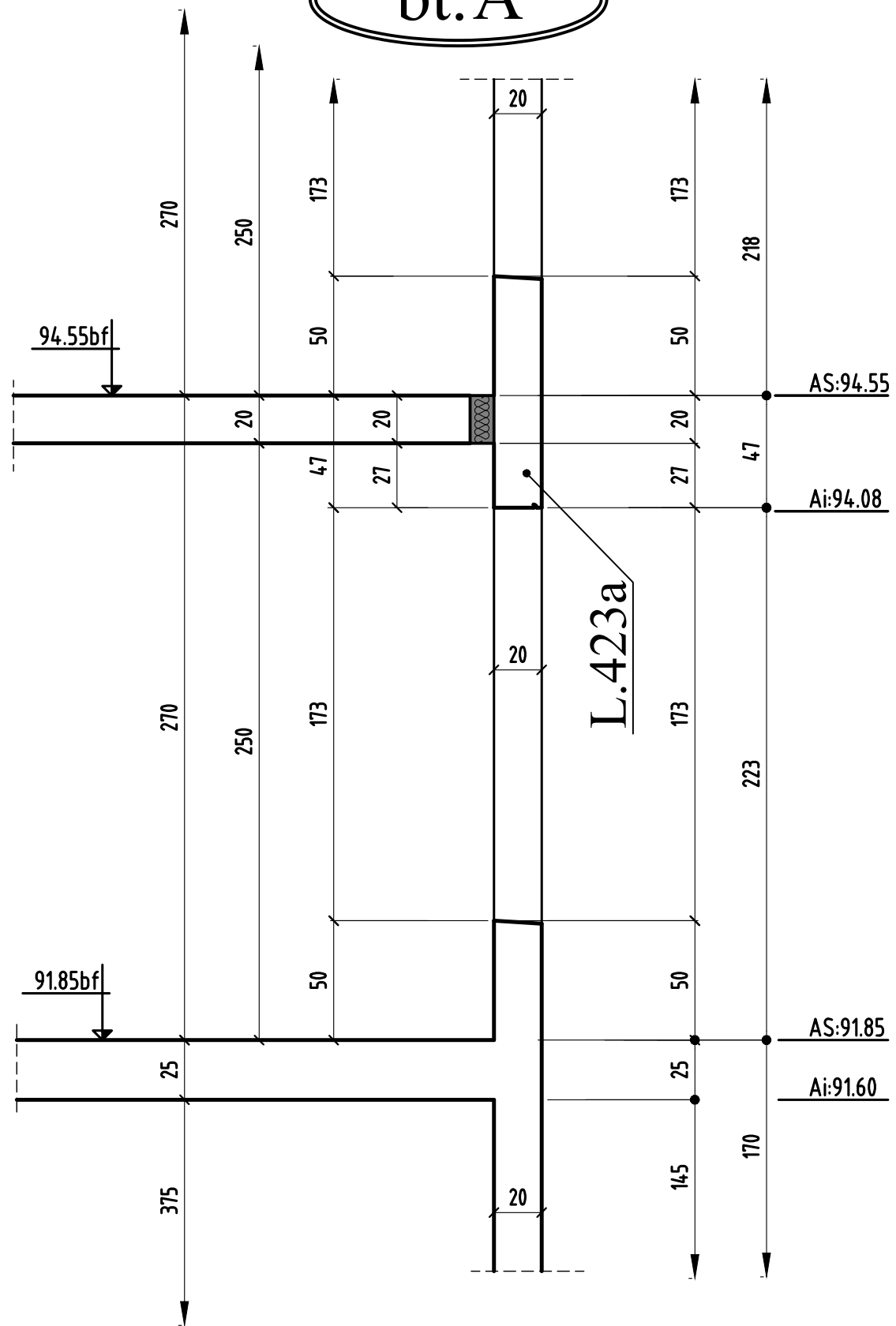
COUPE 1-1

bt.A



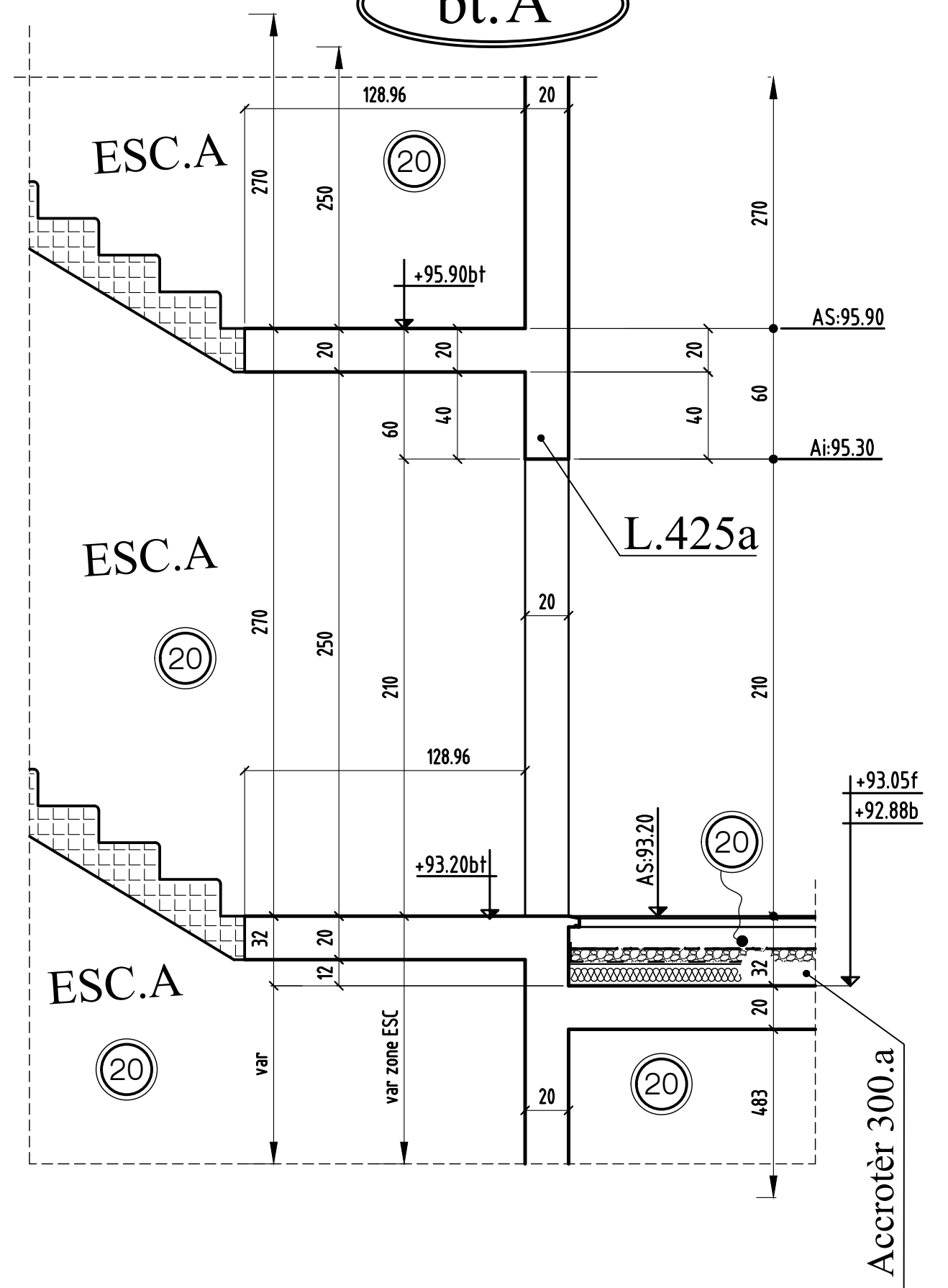
COUPE 4-4

bt.A



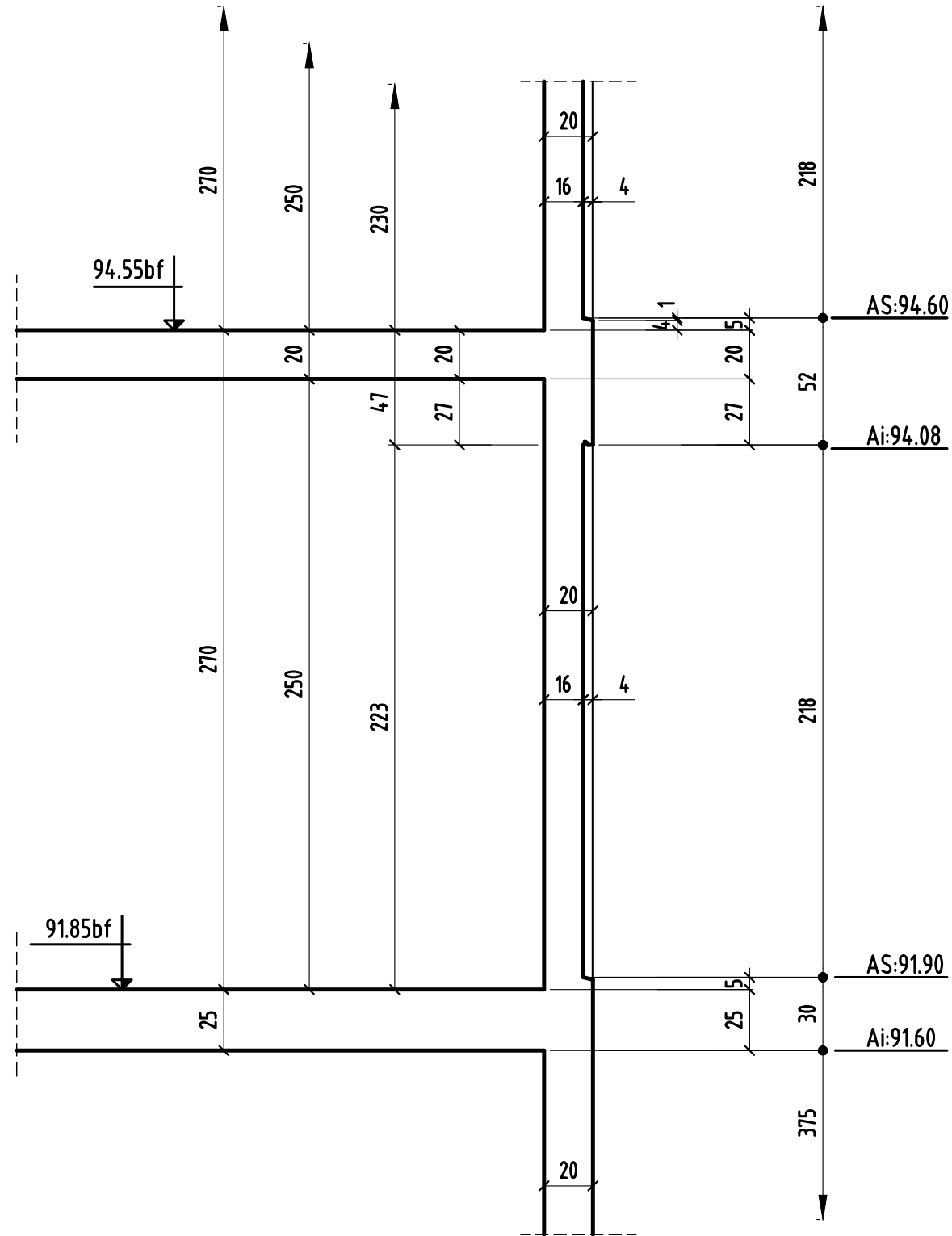
COUPE 5-5

bt.A



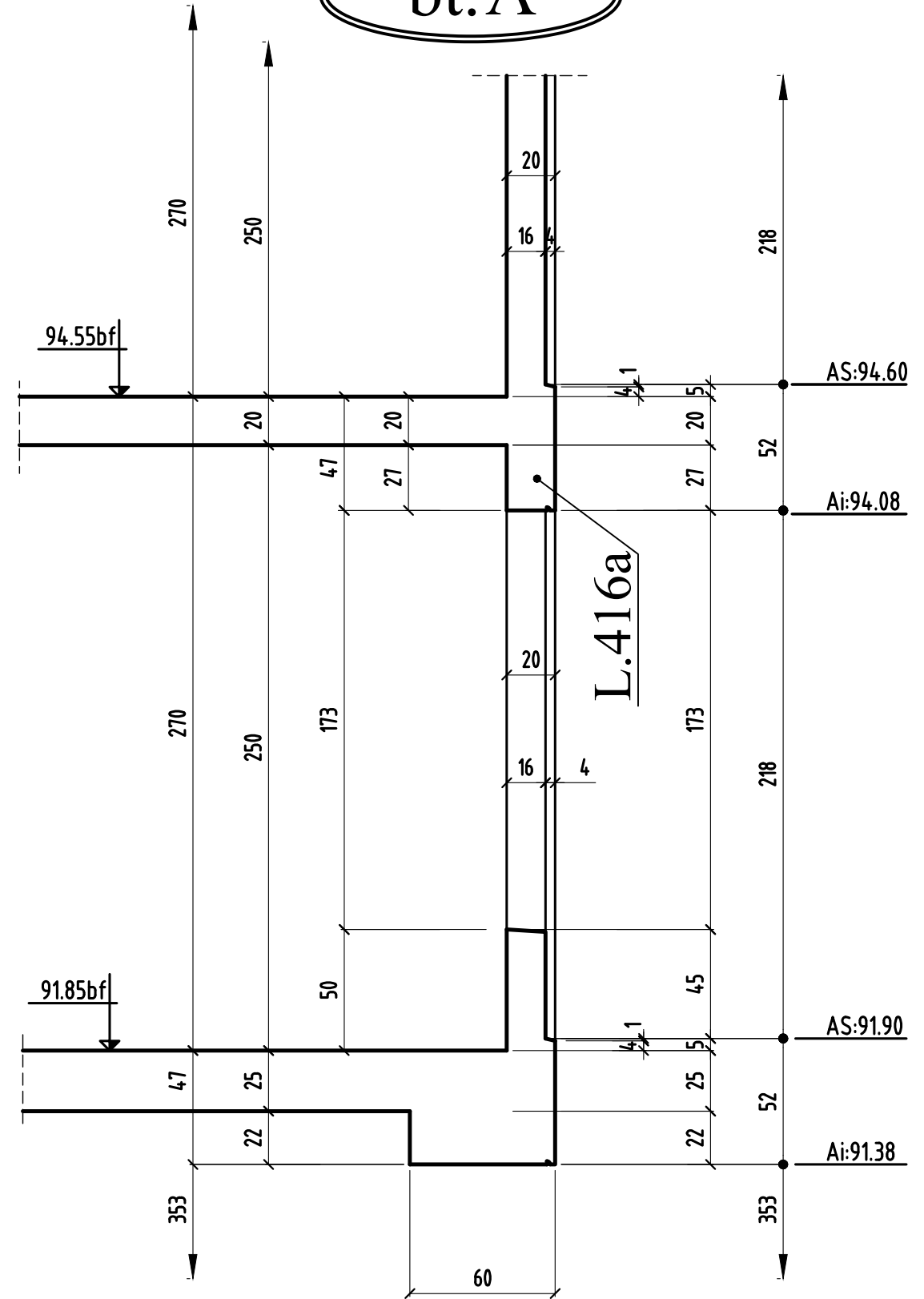
COUPE 7-7

bt.A



COUPE 8-8

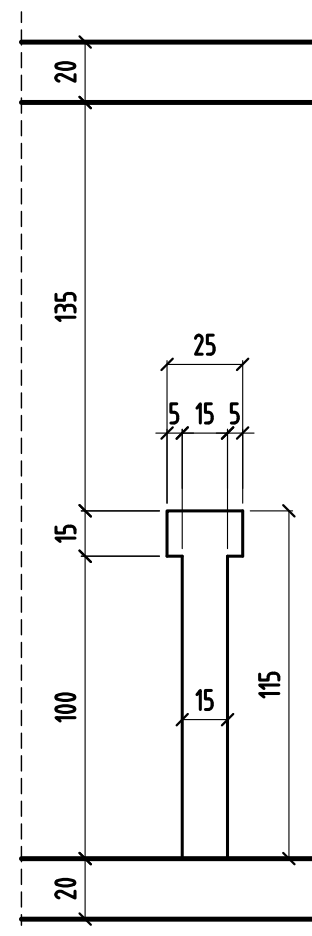
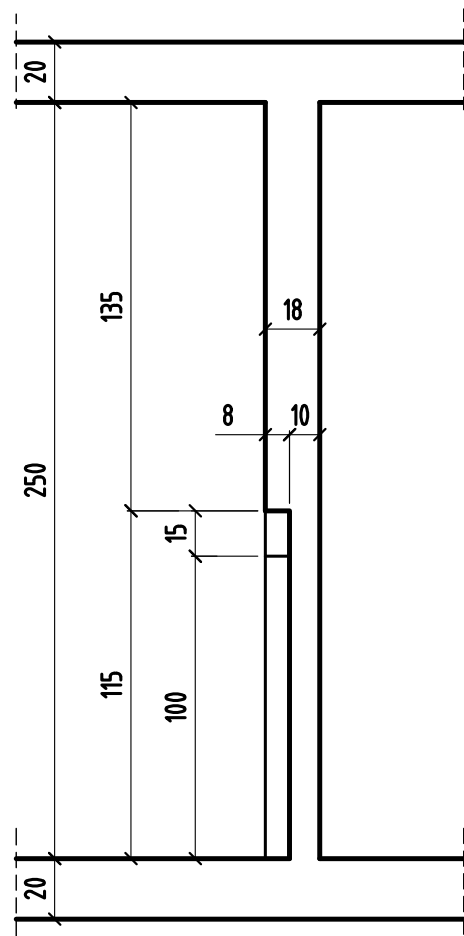
bt.A



Détail engravure douche en voile

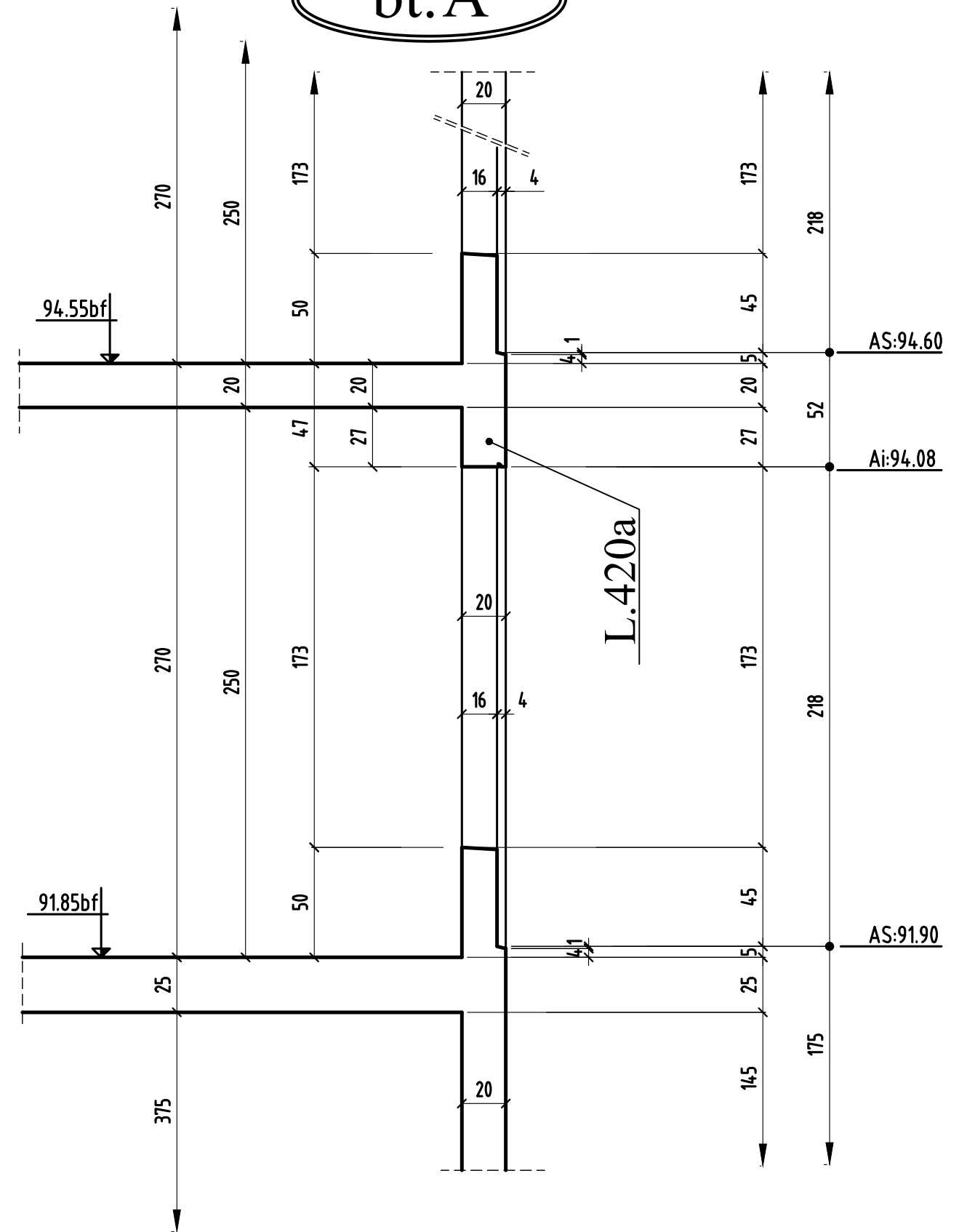
coupe

élévation



COUPE 29-29

bt.A



Démolition des ouvrages existants et construction d'une résidence sociale de 170 studios à Villejuif
131 avenue de Paris, 94600 VILLEJUIF



LEGENDRE
CONSTRUCTION





Coupes et détails PH 1 ETAGE

Bats BC

COUPE

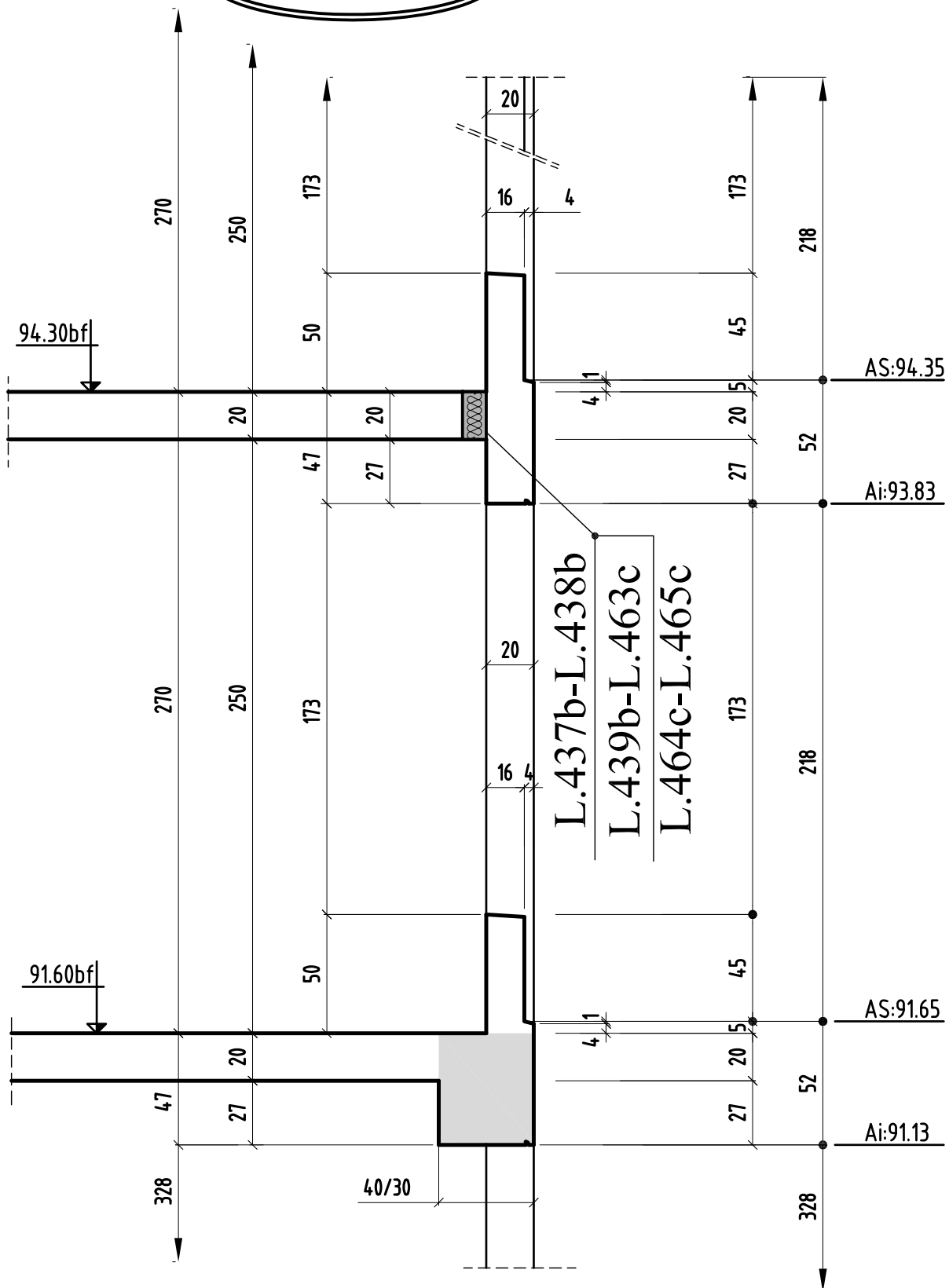
PHASE :	EXE	
PLAN :	41BC	ECHELLE :
		1/25ème

INDICE	DATE	MODIFICATIONS	CALCUL	COFFRAGE
0	28.02.2019	Première diffusion		H.B.E
A	29.03.2019	Mise à jour suivant modifs Gaine plombier et détails menuisier		H.B.E
B	21.05.2019	MISE A JOUR SUIVANT: PLAN RUPTURE RECU LE 20-05-2019		H.B.E
C	28.05.2019	MISE A JOUR PAGE 10: COUPE 26-26		H.B.E
D	17.06.2019	MISE A JOUR SUIVANT: DEMANDE D'OPTIMISER LA STRUCTURE(voir page N°14 bt B)		H.B.E

Maitre d'ouvrage	 3f Résidences sociales de France	3 Allée de la Seine 94200 IVRY-SUR-SEINE
Architecte	 Nomade et Etha	07/09 rue de Domrémy 75013 PARIS et 19 rue Emile Durkheim 75013 PARIS
Bureau de controle	 BTP CONSULTANTS	460 La Courtine-93160 NOISY-LE GRAD
Entreprise de gros oeuvre	 LEGENDRE	LEGENDRE IDF 13 Avenue Jeanne Garnerin 91320 WISSOUS

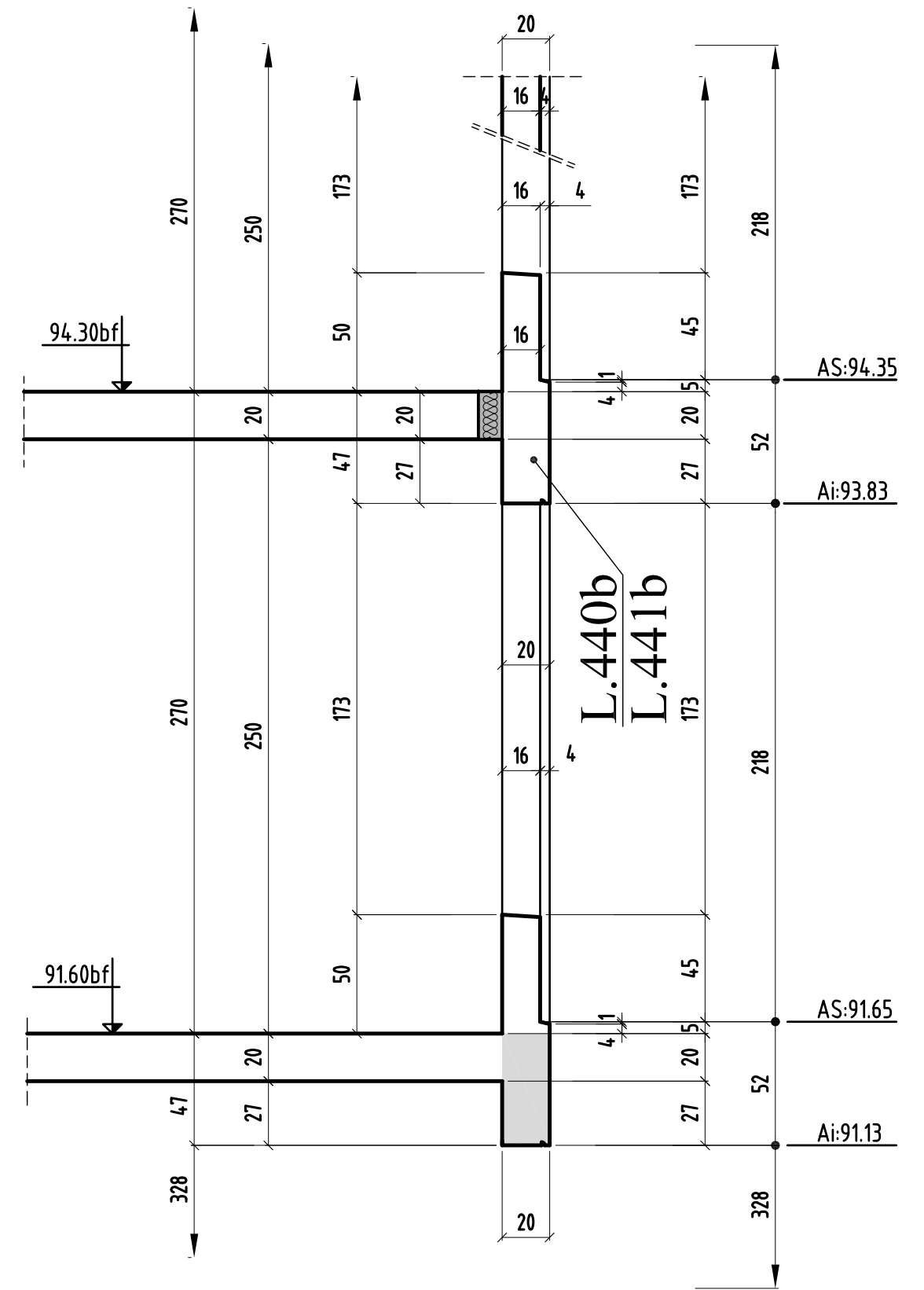
COUPE 11-11

bt.B&C



COUPE 12-12

bt.B

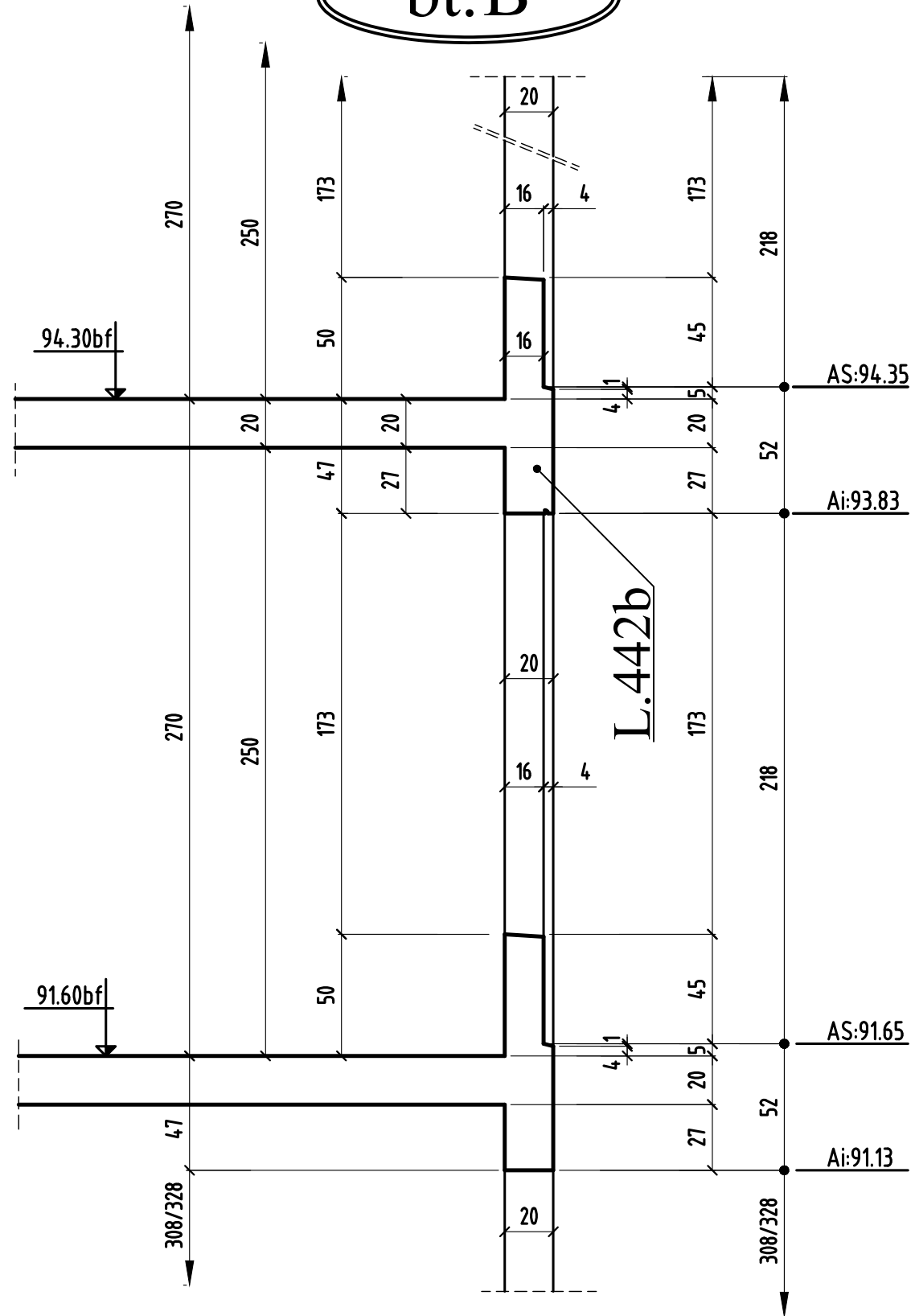


coupe 11-11 & 12-12

0	MODIFICATIONS	A	AFFAIRE: 170 studios	Cahier: 41BC
		B	Ech:1/25	Page 02

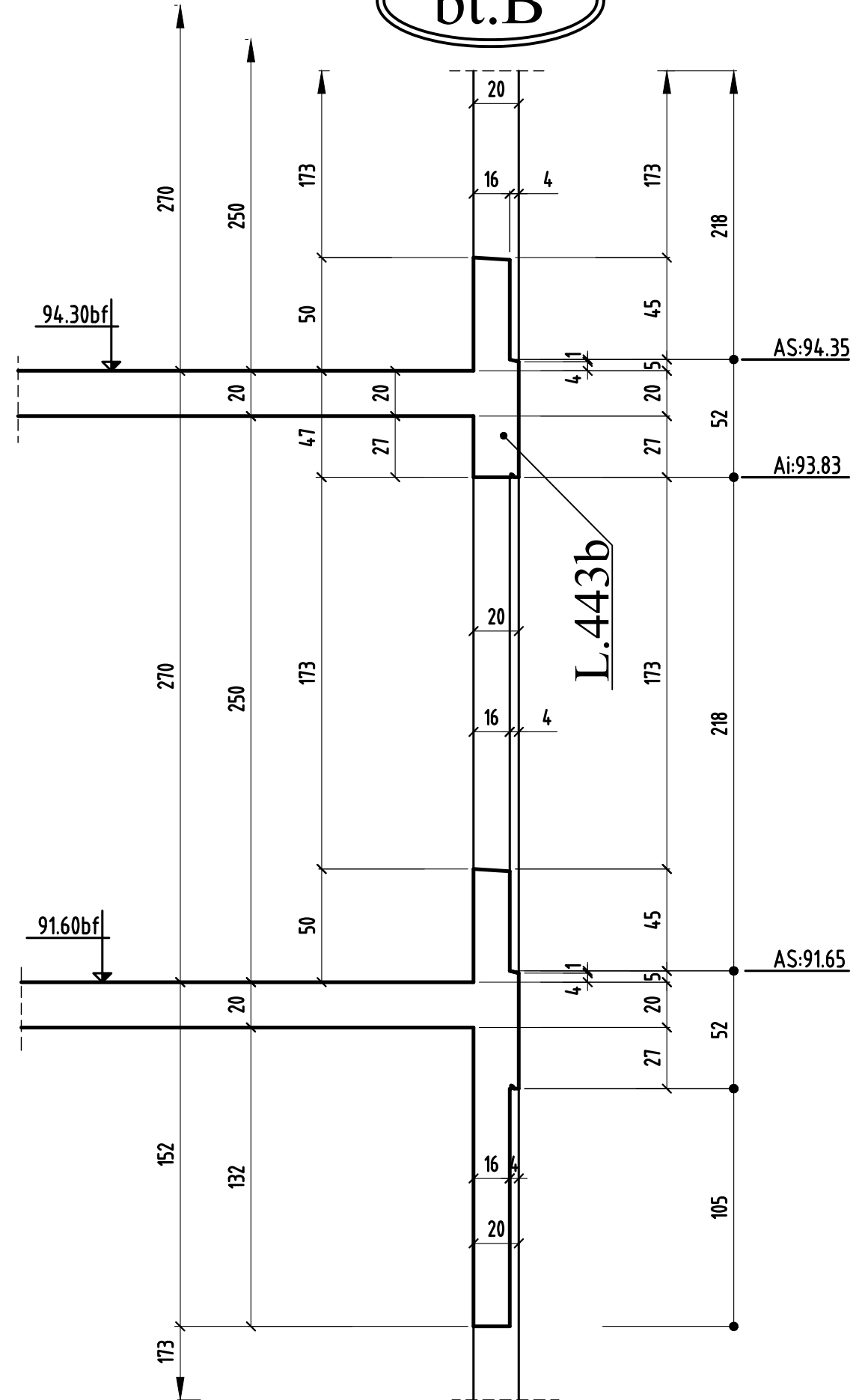
COUPE 13-13

bt.B



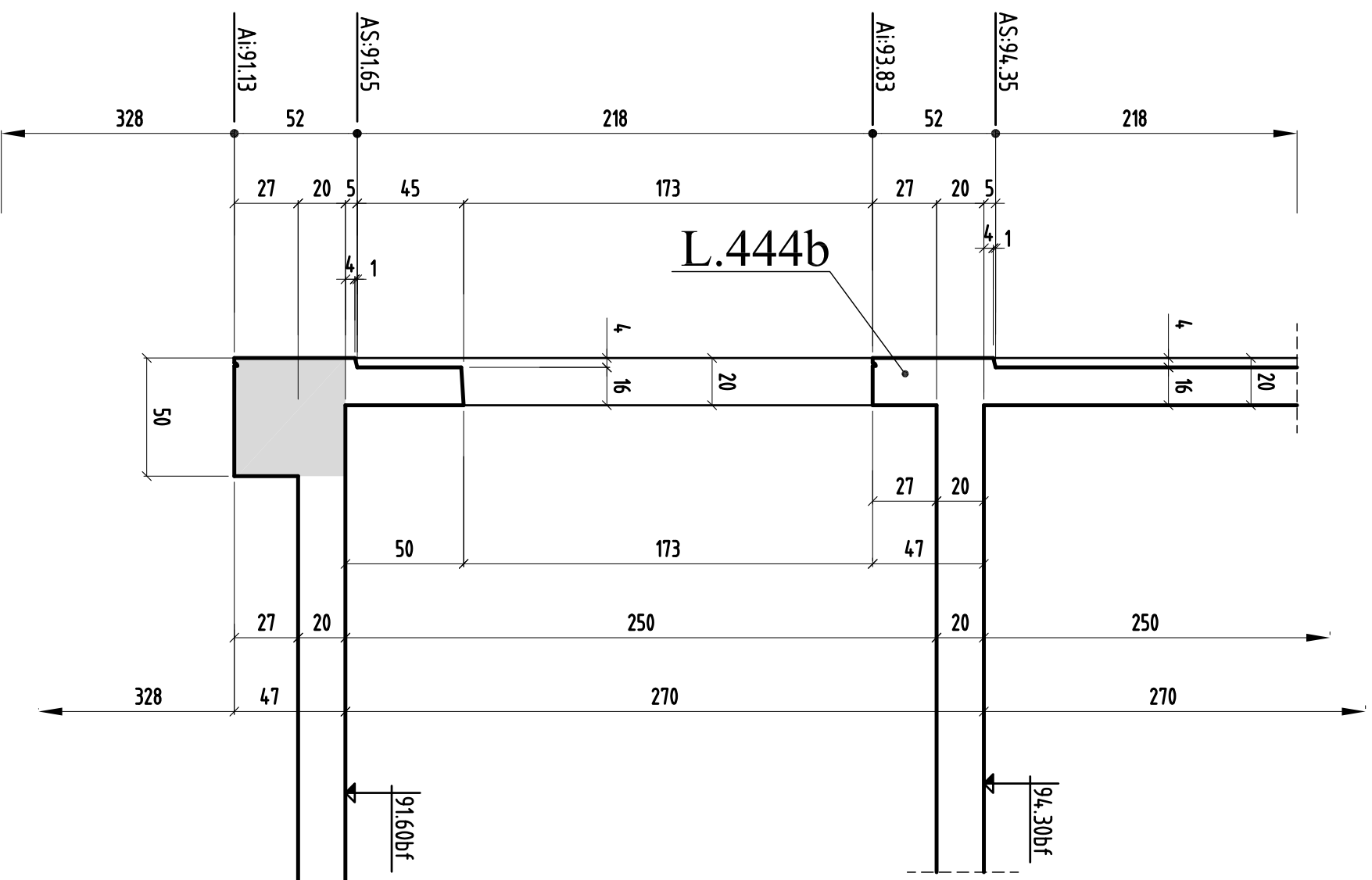
COUPE 14-14

bt.B



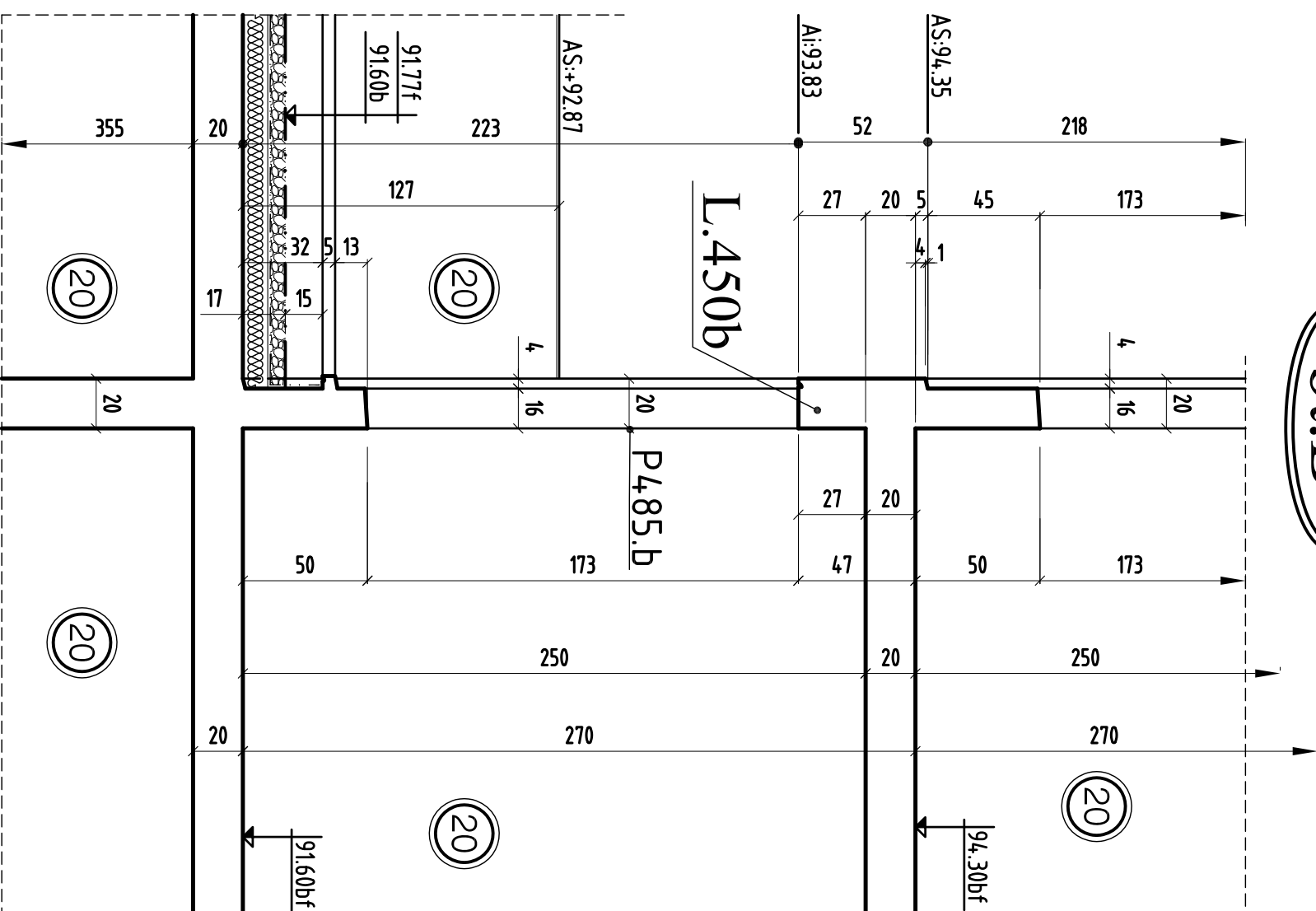
COUPE 15-15

bt.B



COUPE 16-16

bt.B



coupe 15-15& 16-16

MODIFICATIONS

0

A

B

AFFAIRE: 170 studios

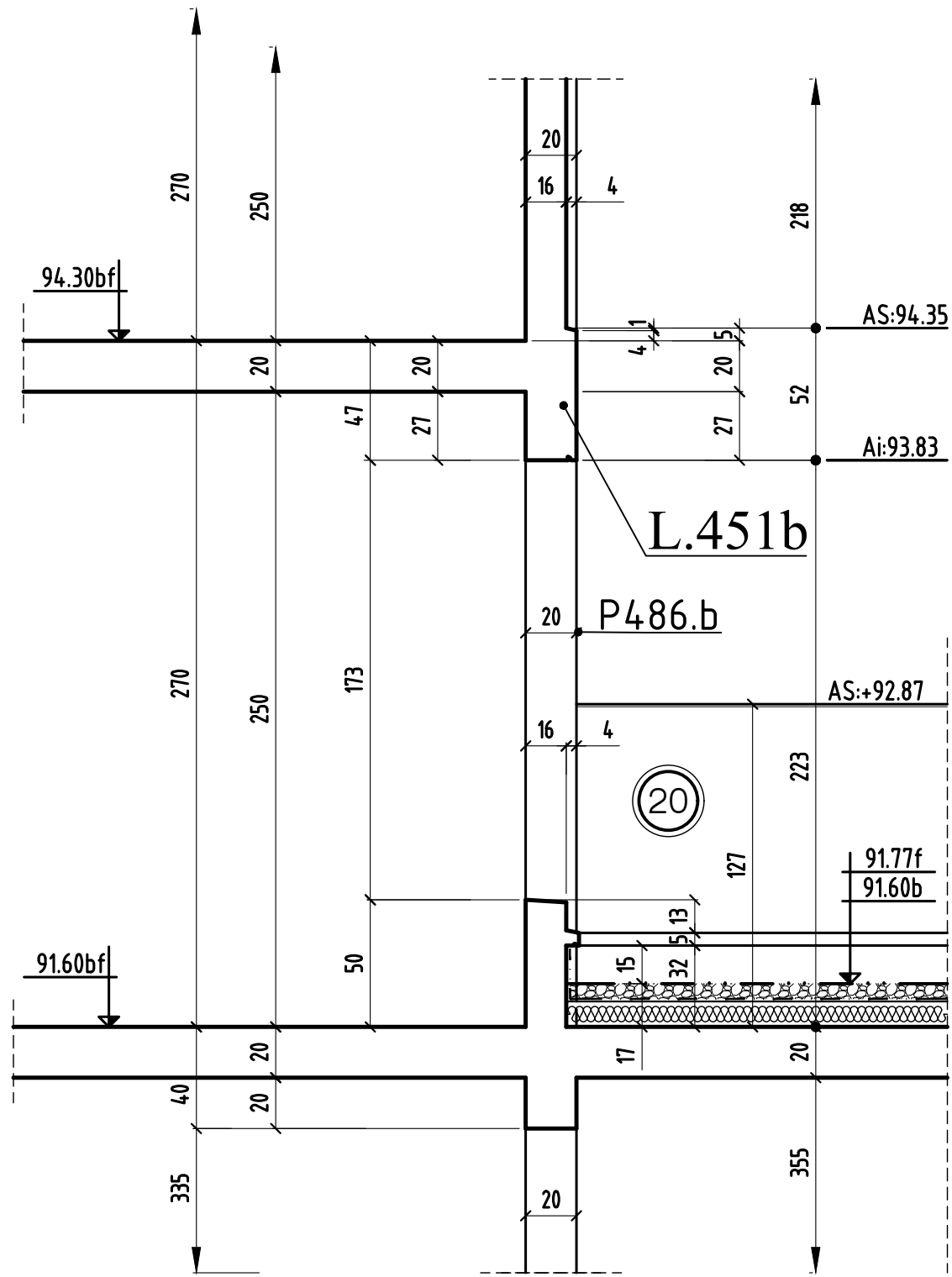
Ech:1/25

Cahier: 41BC

Page 04

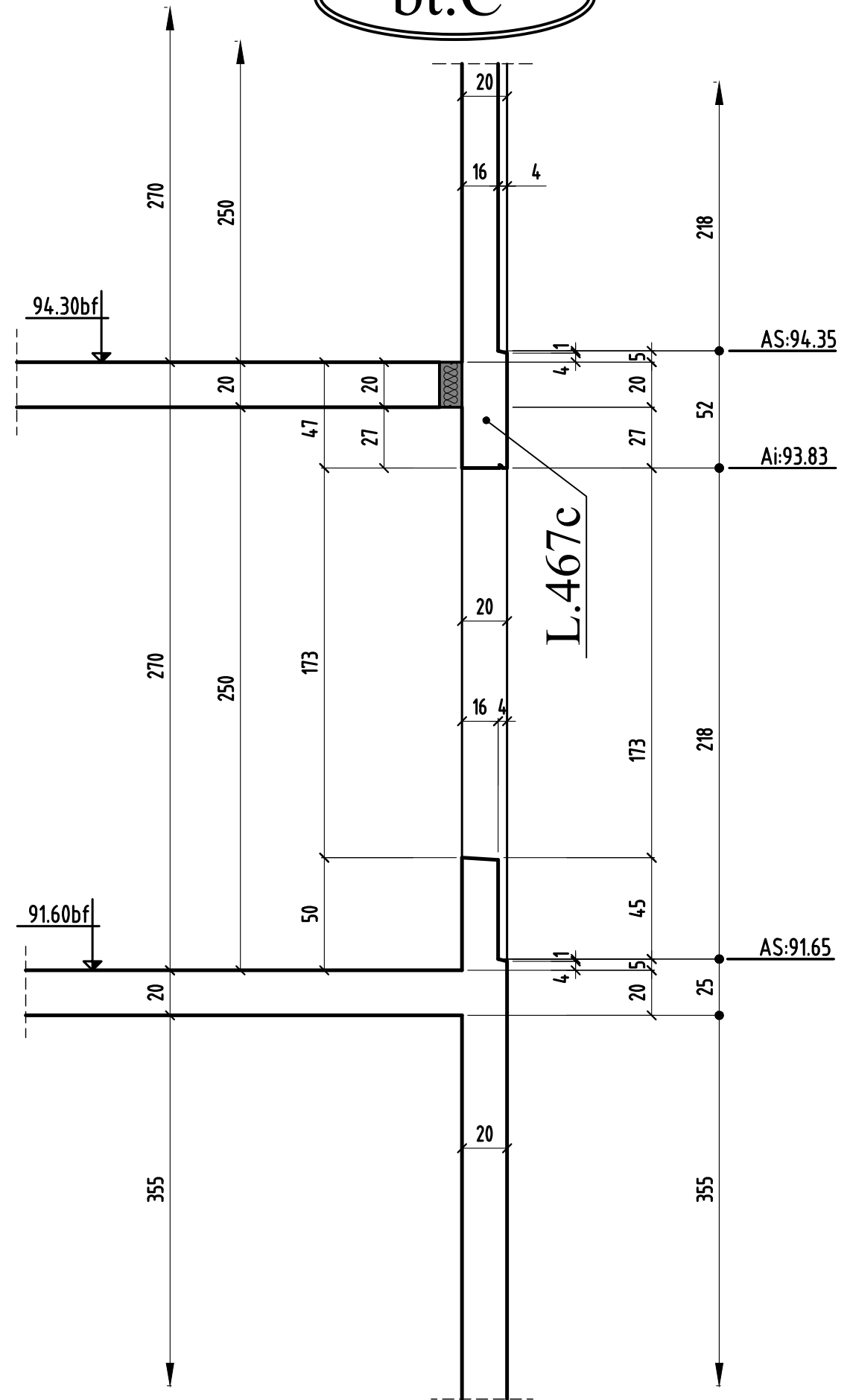
COUPE 17-17

bt.B



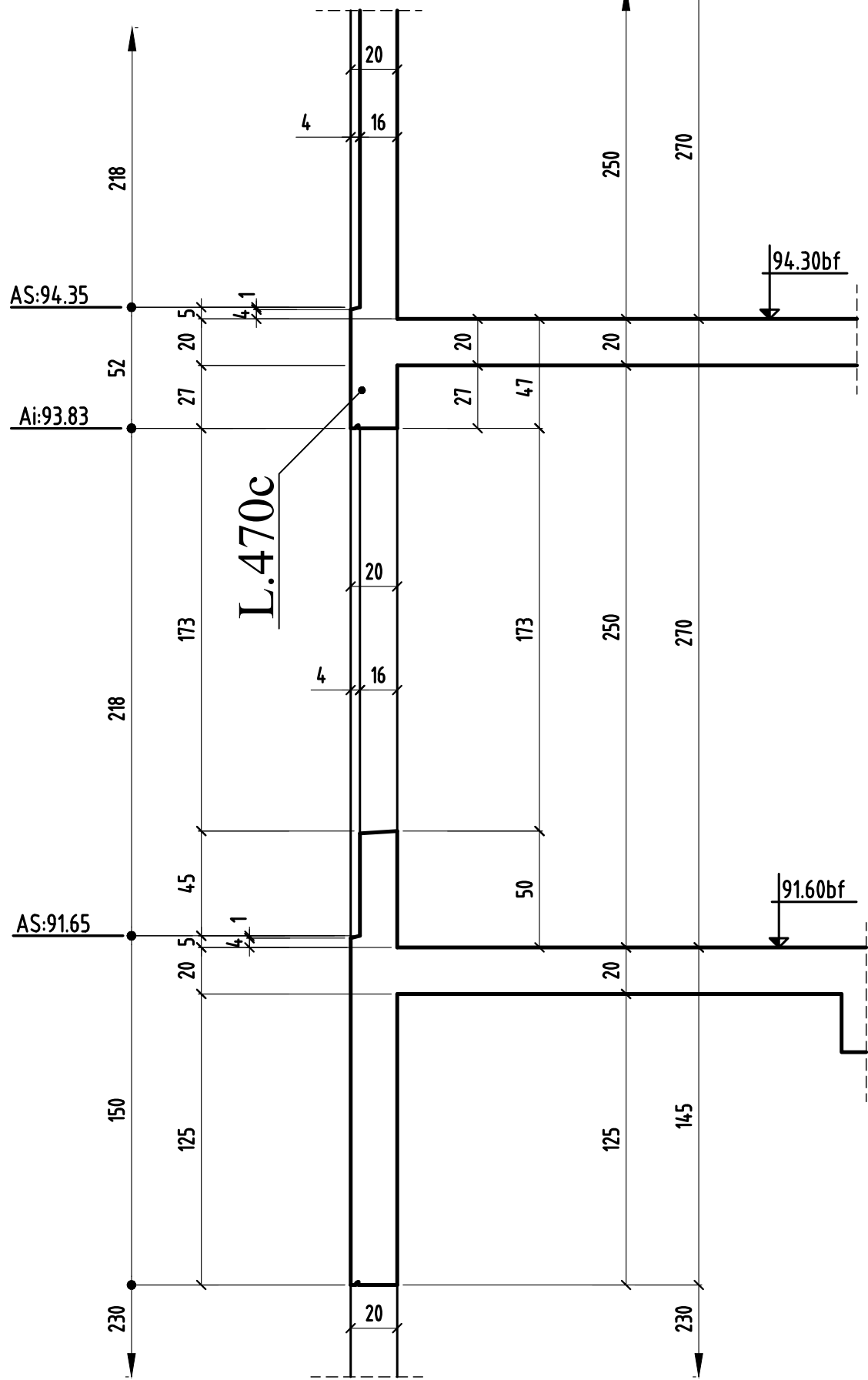
COUPE 18-18

bt.C



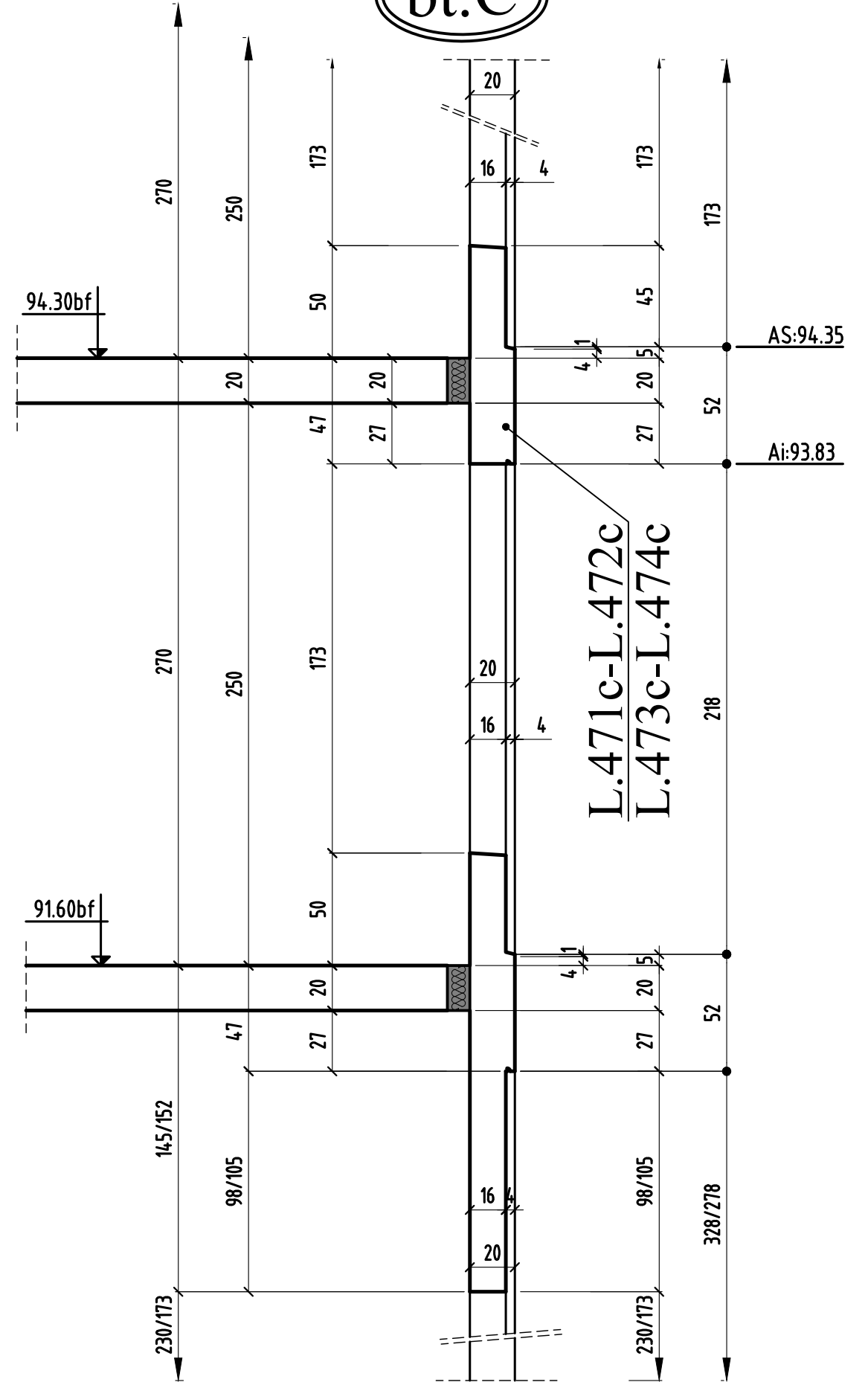
COUPE 19-19

bt.C



COUPE 20-20

bt.C

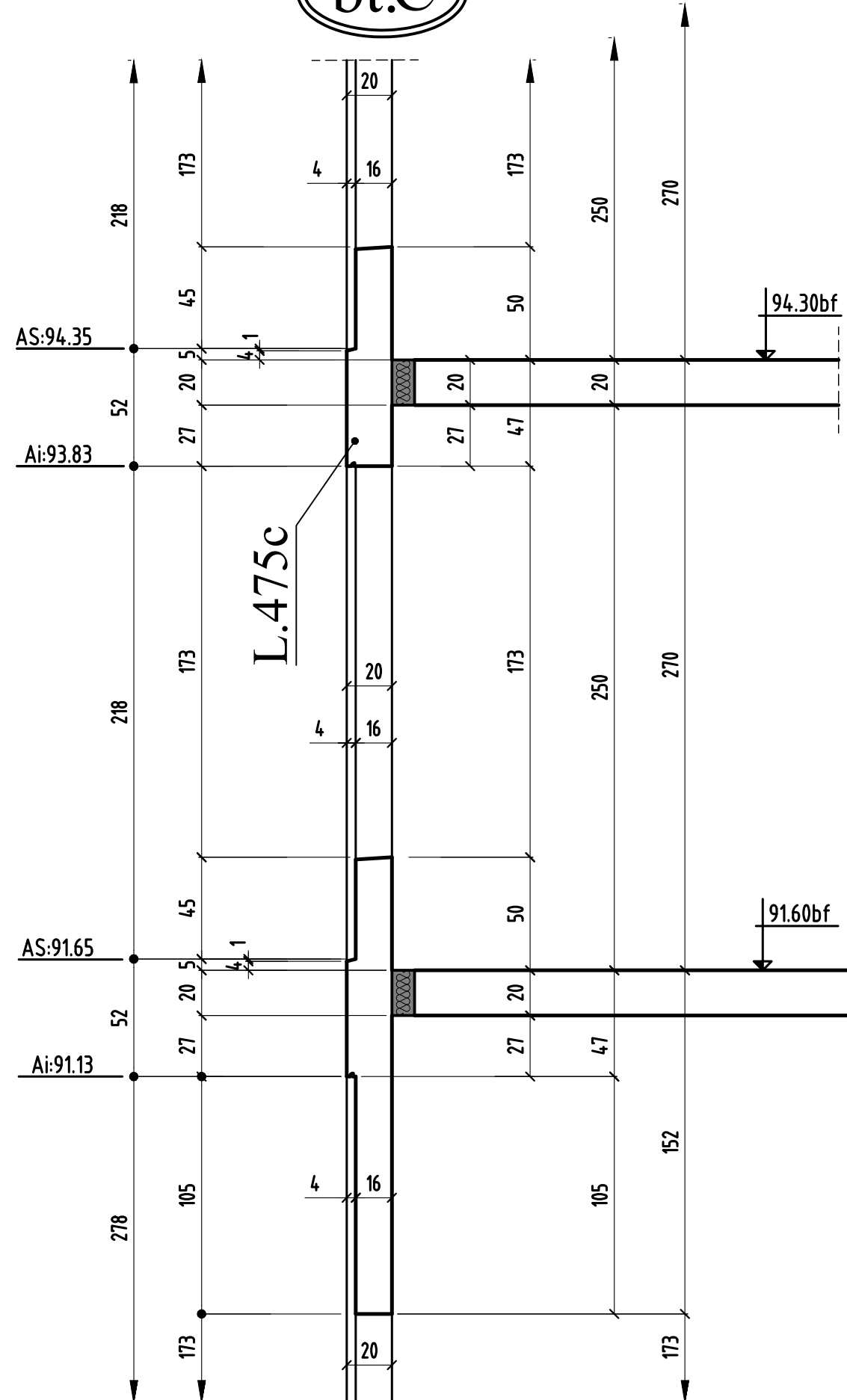


coupe 19-19 & 20-20

0	MODIFICATIONS	A	AFFAIRE: 170 studios	Cahier: 41BC
		B	Ech:1/25	Page 06

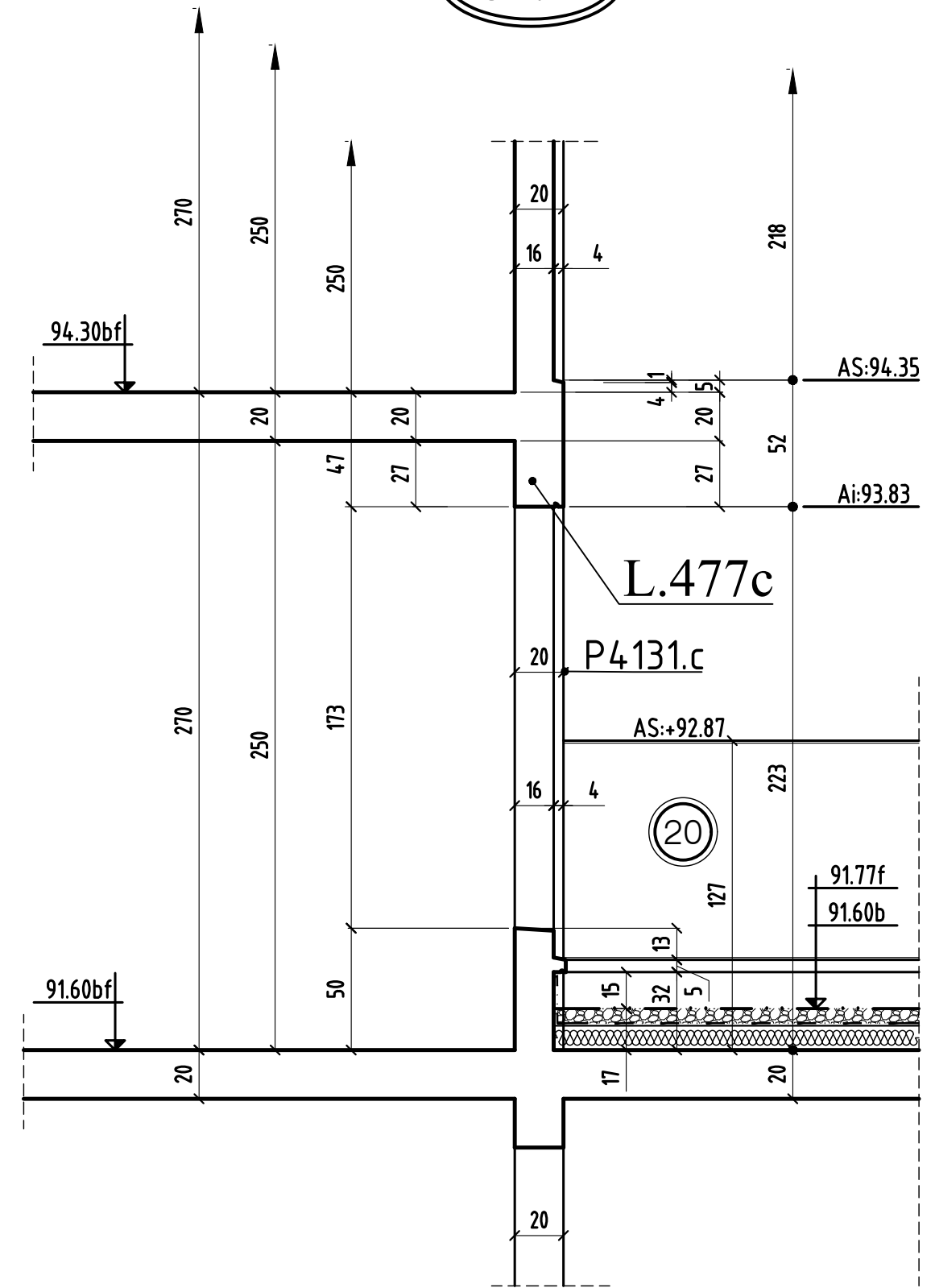
COUPE 21-21

bt.C



COUPE 22-22

bt.C



coupe 21-21 & 22-22

MODIFICATIONS

A

AFFAIRE: 170 studios

Cahier: 41BC

0

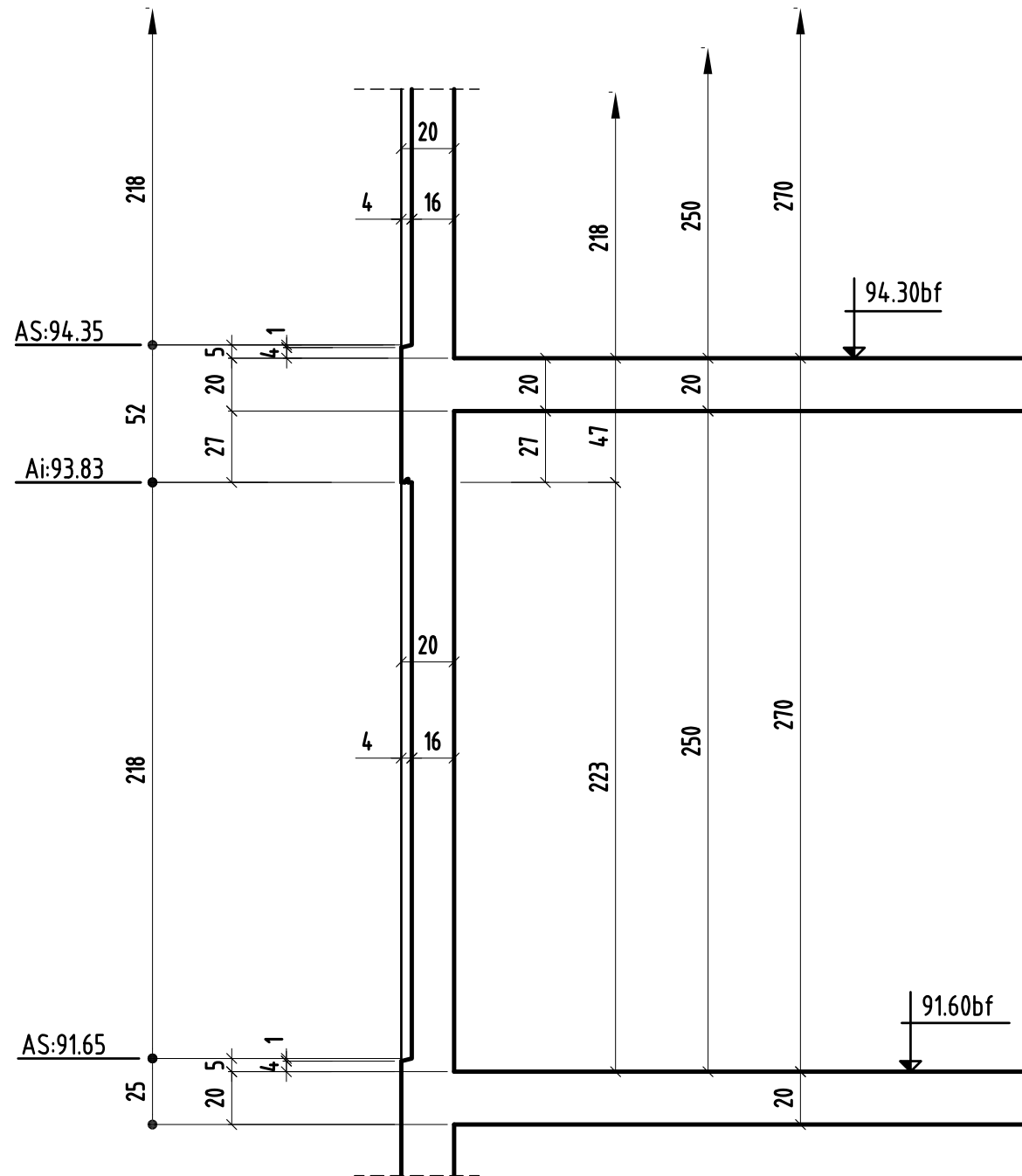
B

Ech:1/25

Page 07

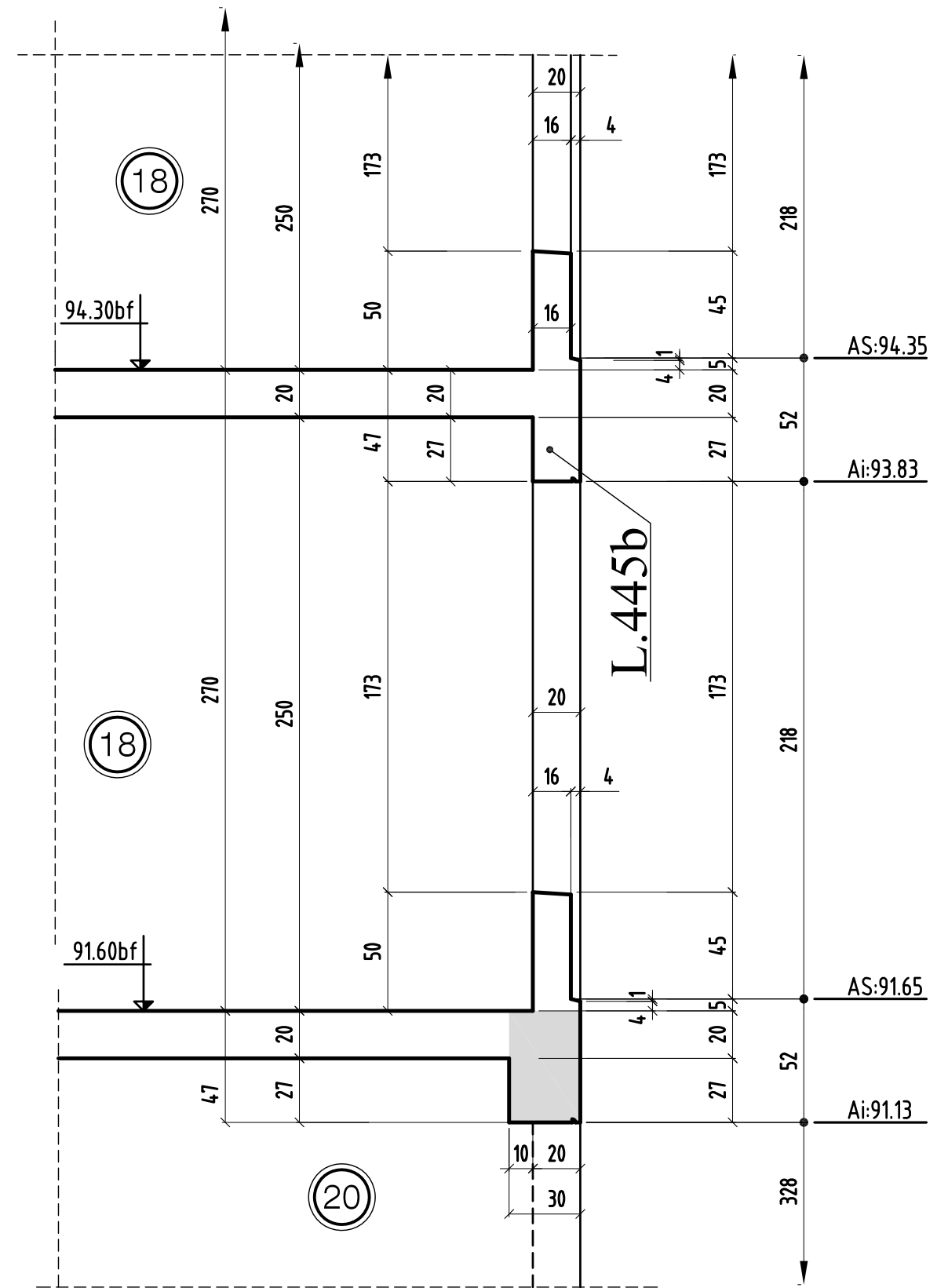
COUPE 23-23

bt.B&C



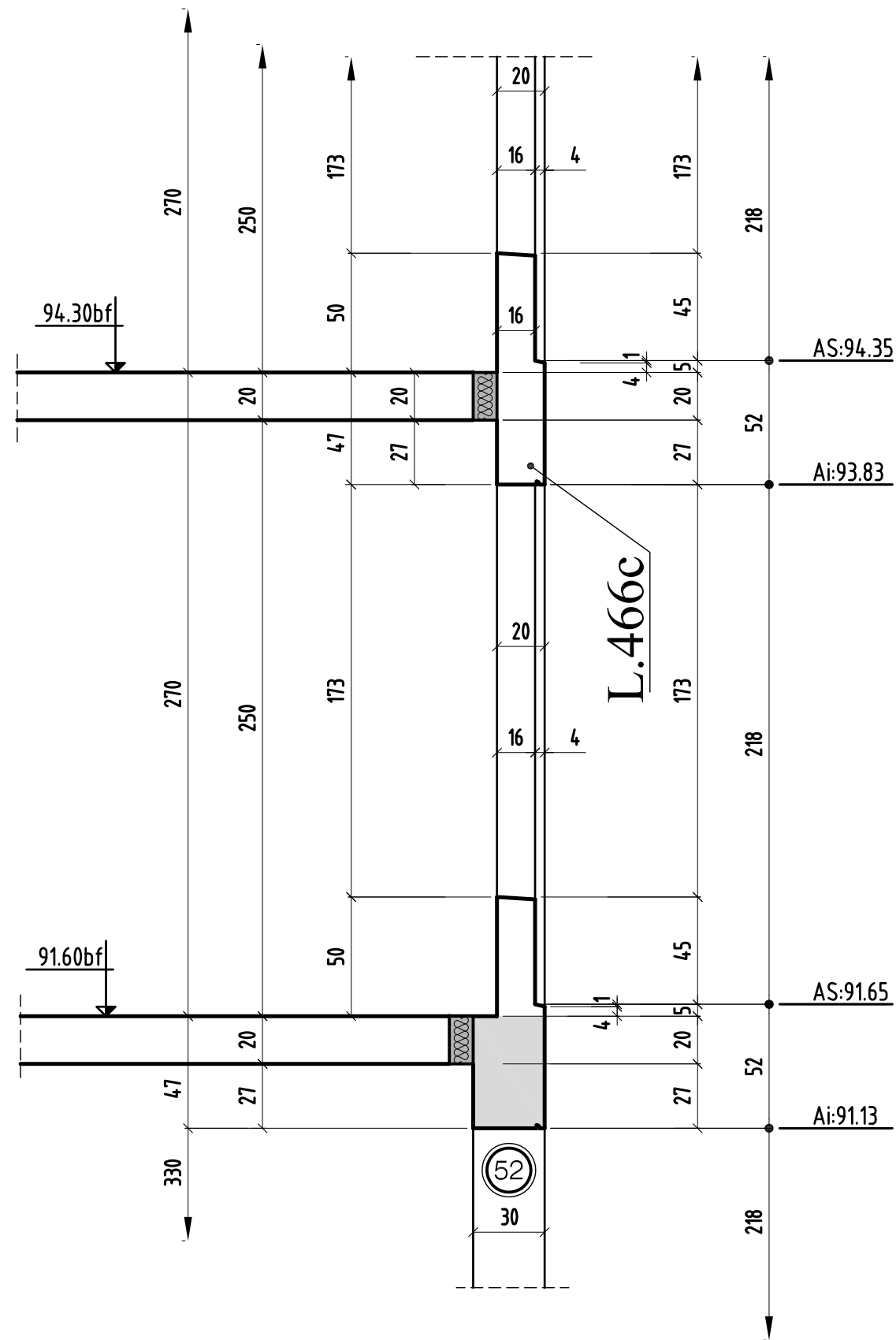
COUPE 24-24

bt.B



COUPE 25-25

bt.C



coupe 25-25

MODIFICATIONS

A

AFFAIRE: 170 studios

Cahier: 41BC

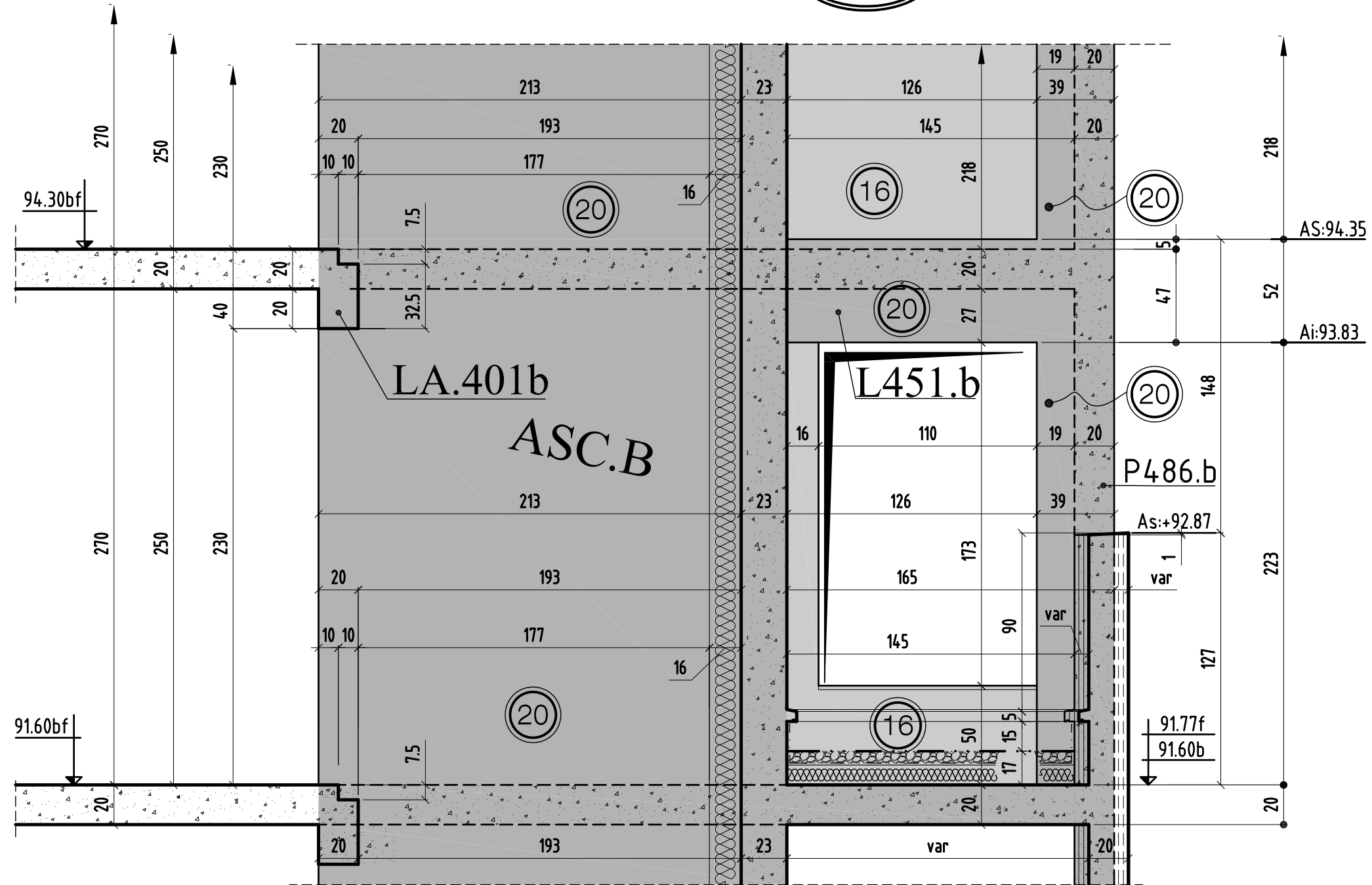
0

B

Ech:1/25

Page 09

COUPE 27-27 bt.B



coupe 27-27

MODIFICATIONS	A		AFFAIRE: 170 studios	Cahier: 41BC
0	B		Ech:1/25	Page 11

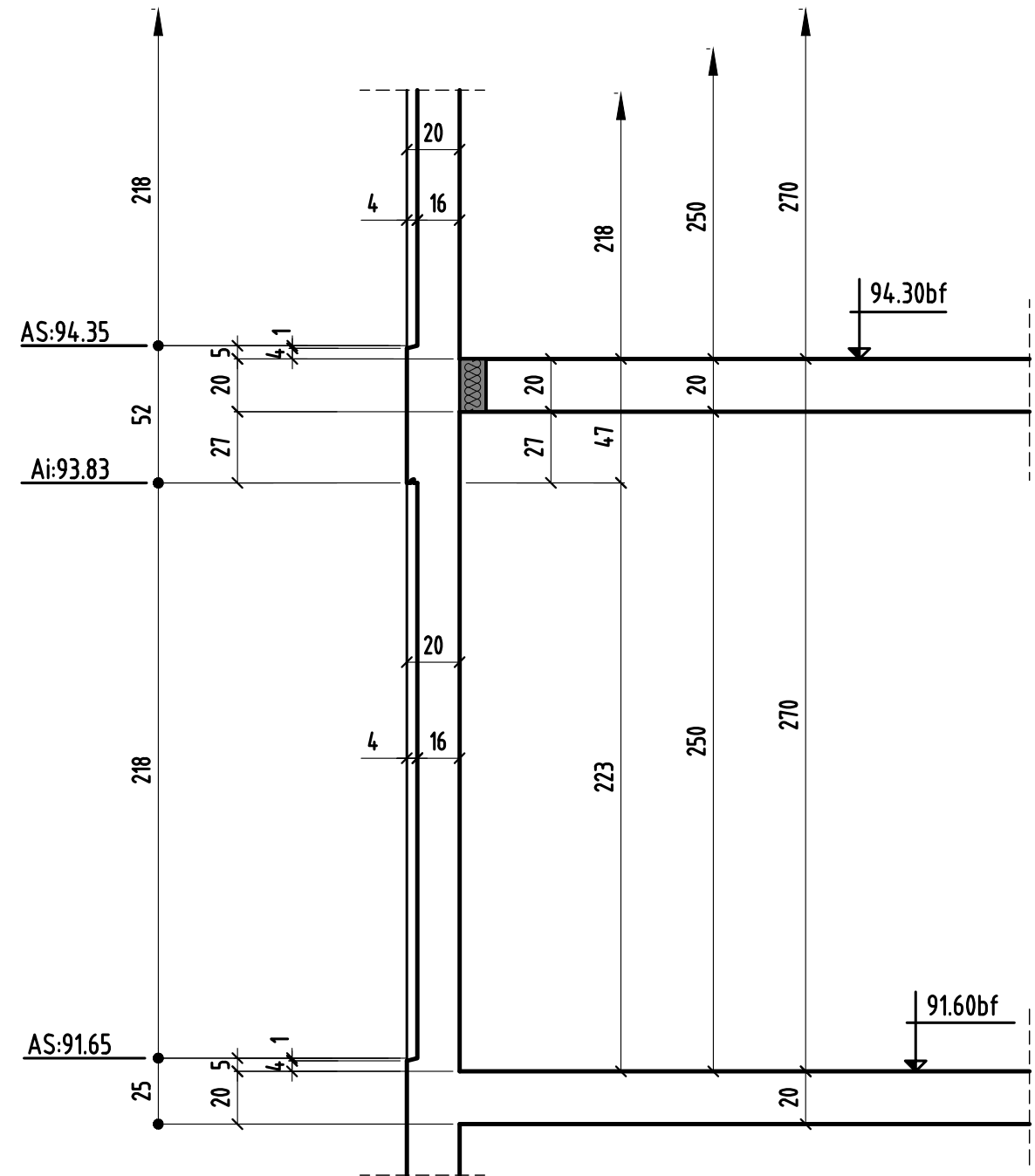
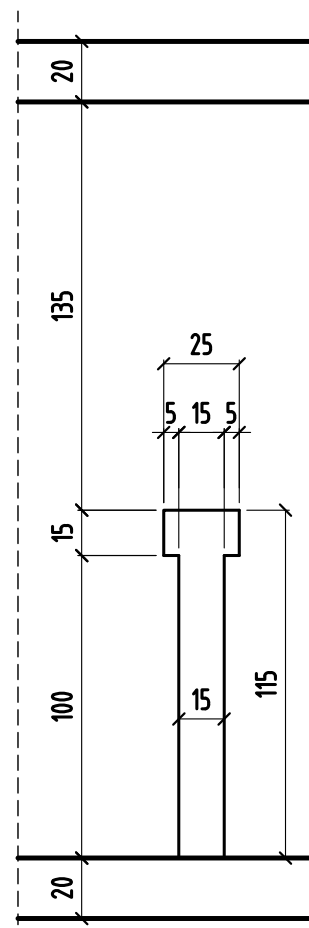
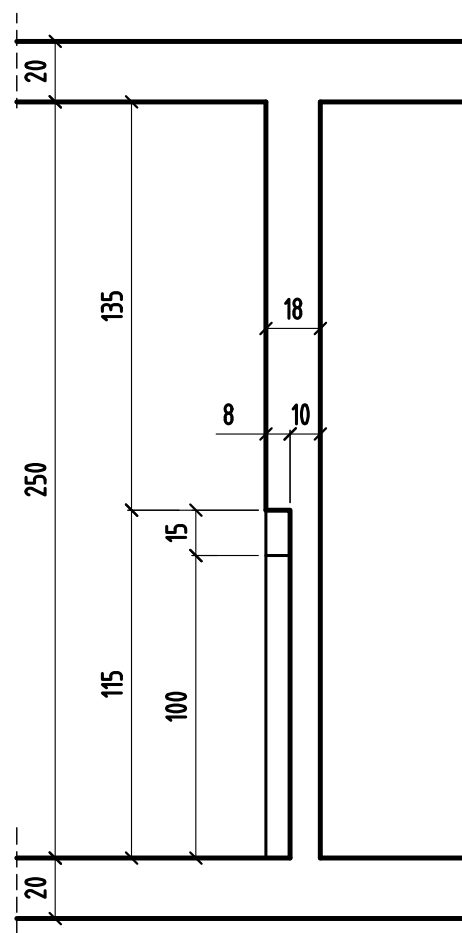
COUPE 30-30



Détail engravure douche en voile

coupe

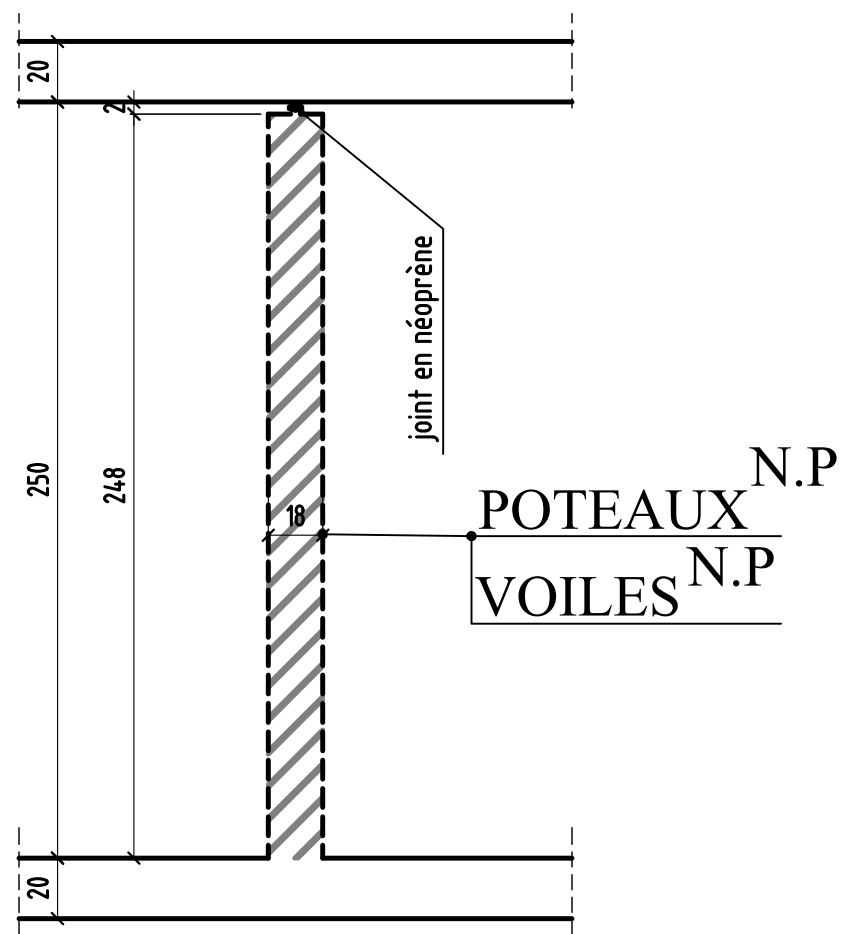
élévation



Détail Structure N.P

coupe Sur voiles ou Poteaux

N.P



coupe Sur Linteaux

N.P

Huisserie Banché

